

A. Montáž

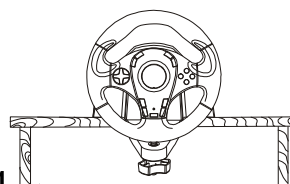
Volant lze nainstalovat dvěma způsoby. Zvolte některý z těchto způsobů a postupujte podle pokynů.

1. Umístění na stole

- ①. Připojte svorku k podstavci volantu podle obrázku 1 níže.
- ②. Umístěte volant TrioRacer do pohodlné řídicí polohy (na stůl) a přitiskněte podstavec pevně k povrchu. (Viz obrázek 2).



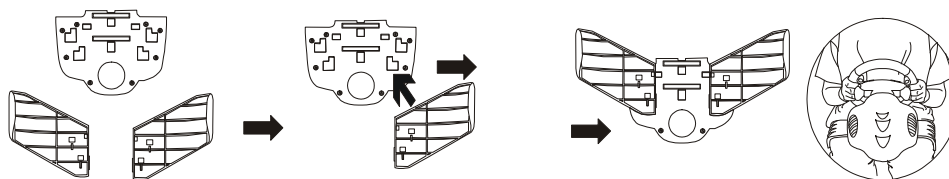
Obrázek 1



Obrázek 2

2. Umístění na stehnech

- ①. Rozbalte stehenní opasek.
- ②. Otočte volant vzhůru nohama a vyhledejte otvory pro připevnění stehenního opasku.
- ③. Zasuňte čepy stehenního opasku do držáku na spodní straně a potom položte volant na stehna podle obrázku 3.



Obrázek 3

B. Instalace

1. Stolní počítač

Instalace hardwaru

- ①. Připojte pedály ke sloupku řízení.
- ②. Připojte zástrčku USB do portu USB v počítači.

Poznámka: Nepřipojujte volant k rozbočovači USB.

Instalace ovladačů

- ①. Nejdříve musíte připojit volant k počítači. Potom vložte disk CD s ovladači do jednotky CD-ROM.
- ②. Pokud se instalační program nespustí automaticky, klepněte na tlačítka Start/Spustit/Procházet a vyberte jednotku CD-ROM ve vašem počítači.
- ③. Poklepejte na soubor "setup.exe".
- ④. Pokud se zobrazí žádost operačního systému Windows o digitální podpis, pokračujte v instalaci.
- ⑤. Po dokončení instalace restartujte počítač.

2. Herní konzole

- ①. Nejdříve připojte volant a pedál.
- ②. Připojte konektor volantu k portu konzole.

C. Rozšířené operace:

Stisknutím tlačítka režimu můžete přepínat mezi analogovým a digitálním režimem. V analogovém režimu vždy svítí červený indikátor LED. Pro digitální režim není k dispozici žádný stavový indikátor LED. (Indikátor LED má tři barvy: modrou, zelenou a červenou.)

Stavový indikátor	Režim/ odpovídající úroveň	Operační proces
Indikátor napájení nesvítí	Digitální režim	Výchozí režim při spuštění
Červený indikátor	Analogový režim/odpovídající úroveň 3	Stisknutím tlačítka MODE přepínejte mezi analogovým a digitálním režimem
Modrý indikátor	Úroveň 1	Úroveň 3 je výchozí úroveň. Stisknutím tlačítka SELECT+RIGHT přejdete na úroveň 4, citlivost je vyšší než úroveň 3; stisknutím tlačítka SELECT+RIGHT přejdete znovu na úroveň 5; opakováním stejného postupu přejdete na úroveň 6, úroveň 1, úroveň 2, atd.
Zelený indikátor	Úroveň 2	
Modrá a zelená	Úroveň 4	
Zelená a červená	Úroveň 5	
Modrá a červená	Úroveň 6	

Symbol pro třídění odpadu v evropských zemích

Tento symbol označuje, že tento výrobek je třeba zlikvidovat jako tříděný odpad.

Pro uživatele v evropských zemích platí následující zásady:

- Tento výrobek je třeba zlikvidovat jako tříděný odpad v příslušné sběrně. Nelikvidujte s běžným komunálním odpadem.
- Další informace vám poskytne prodejce nebo místní orgány zodpovědné za likvidaci odpadu.

