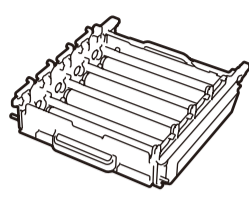
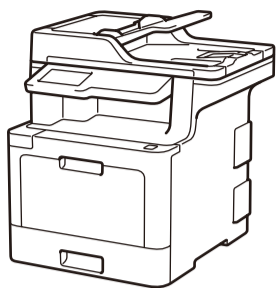
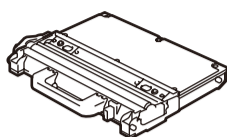




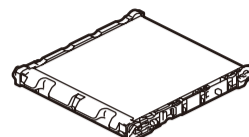
## Rozbalenie zariadenia a kontrola súčastí



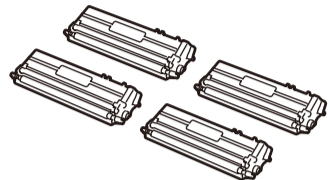
Jednotka valca\*



Nádobka na odpadový toner\*



Pásová jednotka\*



Dodané tonerové kazety\*  
(čierna, azúrová, purpurová a žltá)



Kábel telefónnej linky  
(Pre modely MFC)



Sieťový napájací kábel



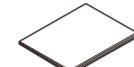
Inštalacioný disk Brother



Stručný návod na obsluhu



Príručka bezpečnosti výrobu



Referenčná príručka  
(len pre niektoré modely)

\* Už nainštalované v zariadení

### POZNÁMKA:

- Súčasti v balení sa môžu líšiť v závislosti od krajiny.
- Dostupné rozhrania pripojenia sa môžu líšiť v závislosti od modelu.
- Káble rozhrania nie sú súčasťou balenia. Ak potrebujete kábel rozhrania, je potrebné zakúpiť si správny typ.

### Kábel USB

Odporúčame vám zakúpiť si kábel typu USB 2.0 (Typ A/B), ktorý je kratší ako 2 metre.

### Sieťový kábel

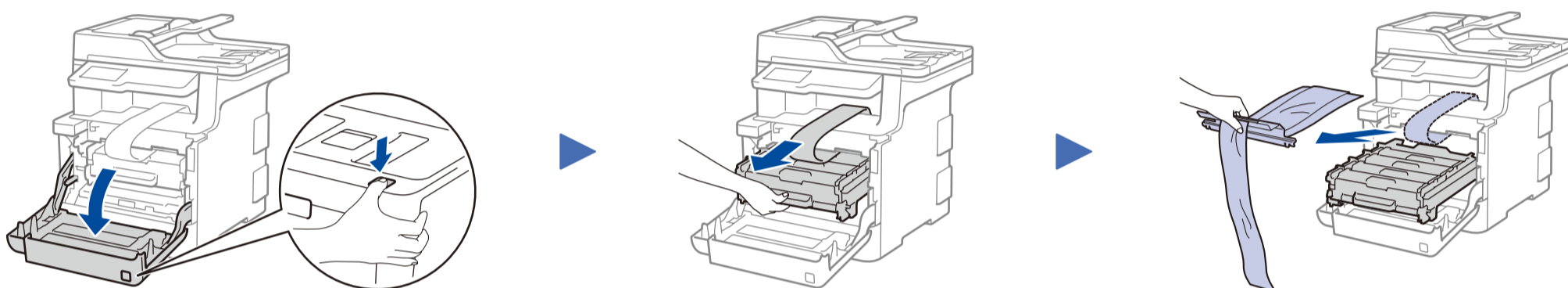
Použite priamy kábel krútenej dvojlinky 5e (alebo vyššej).

- Obrázky v tomto manuáli Stručný návod na obsluhu zobrazujú zariadenie MFC-L8900CDW.

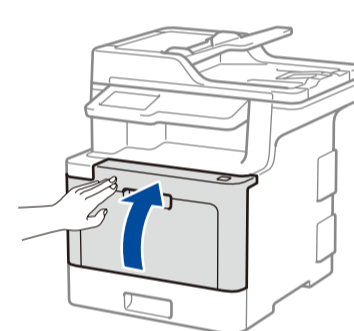
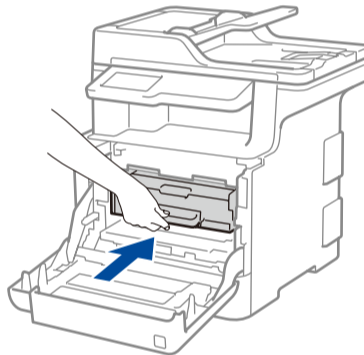
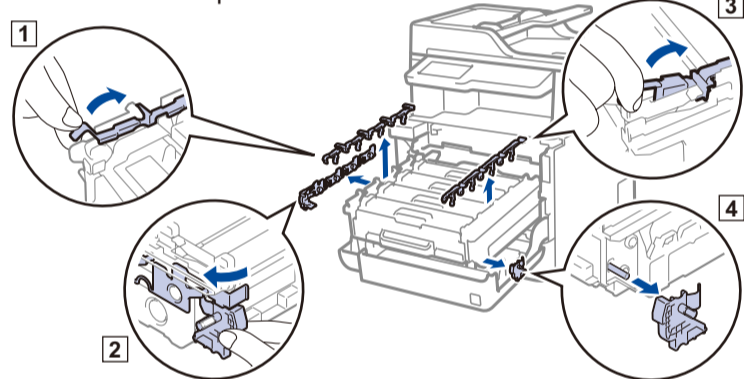


Pozrite si našu stránku Video FAQs (Videa s často kladenými otázkami), kde nájdete pomoc pri nastavovaní svojho zariadenia Brother: [solutions.brother.com/videos](http://solutions.brother.com/videos)

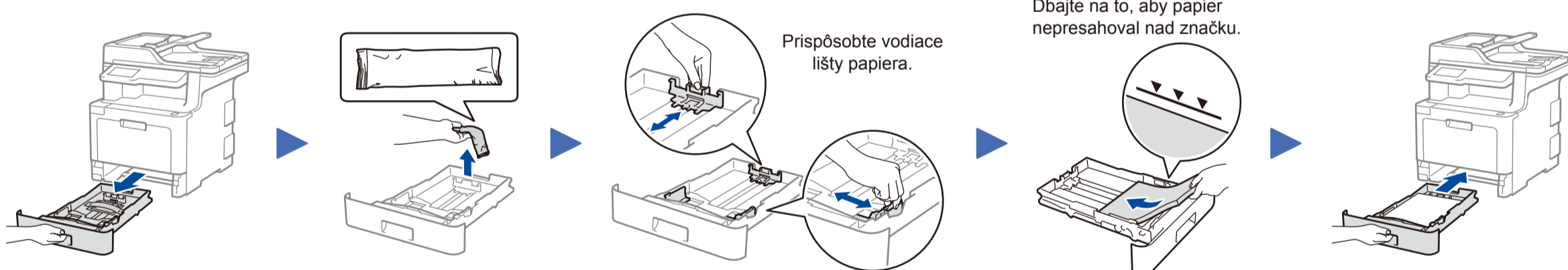
## 1 Odstráňte baliaci materiál a nainštalujte súpravu jednotky valca a tonerovej kazety



Odstráňte baliacu pásku.



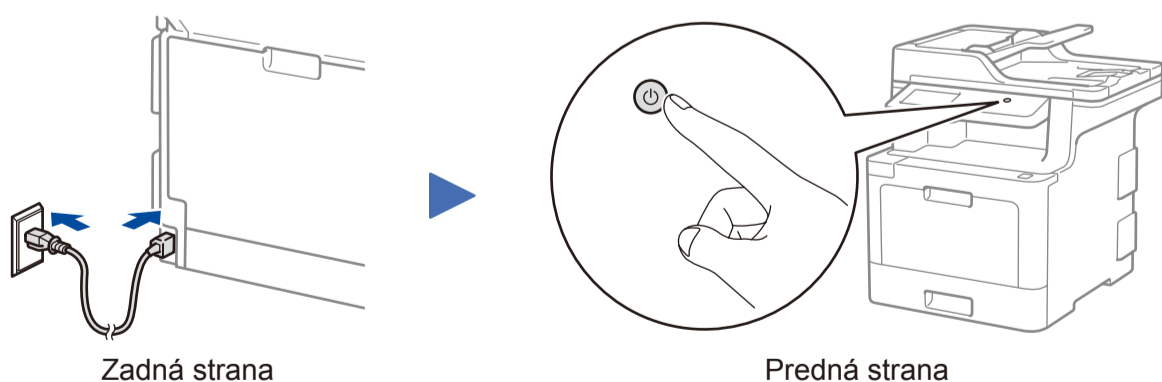
## 2 Vložte papier do zásobníka na papier



Prispôbte vodiace lišty papiera.

Dbajte na to, aby papier nepresahoval nad značku.

## 3 Pripojte napájací kábel a zapnite zariadenie



Zadná strana

Predná strana

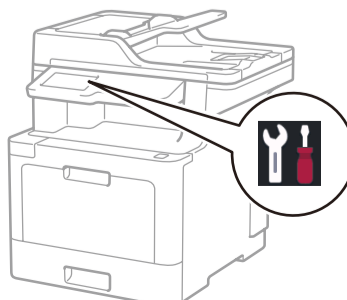
## 4 Vyberte svoju krajinu/jazyk (len pri počiatočnom nastavení)

Po zapnutí zariadenia môže byť potrebné nastaviť vašu krajinu alebo jazyk (v závislosti od zariadenia). V takom prípade nasledujte pokyny na displeji.

## 5 Vyberte váš jazyk (podľa potreby) (Len pre niektoré modely)

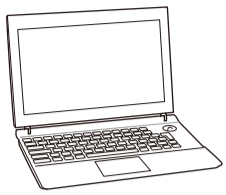
1. Na dotykovom displeji zariadenia stlačte [Nastavenia] \* > [Všetky nastav.] > [Uvodne nast.] > [Miestny jazyk].
2. Stlačte váš jazyk.
3. Stlačte .

\* Ponuka [Nastavenia] je pre model DCP-L8410CDW a MFC-L8690CDW.



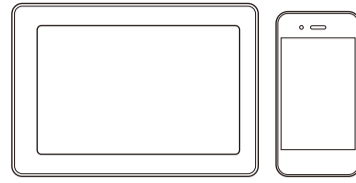
## 6 Vyberte zariadenie, ktoré chcete pripojiť k zariadeniu

### Počítač



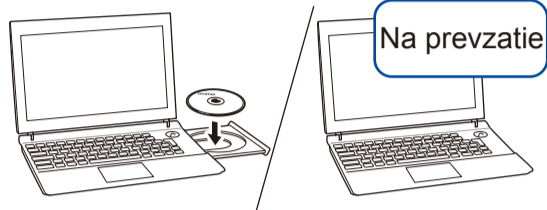
Prejdite na krok **7** a postupujte podľa pokynov.

### Mobilné zariadenie



Prejdite na krok **8** a postupujte podľa pokynov.

## 7 Pripojte počítač



Vložte inštalačný disk do mechaniky na CD/DVD alebo prevezmite Full Driver & Software Package (Kompletný balík ovládača a softvéru) z adresy:

Pre systémy Windows®: [solutions.brother.com/windows](http://solutions.brother.com/windows)  
Počítače Macintosh: [solutions.brother.com/mac](http://solutions.brother.com/mac)

Ak na počítači používate nedávno vydaný operačný systém, aktualizovaný ovládač a informácie o softvéri nájdete na webových lokalitách uvedených vyššie.

Spoločnosť Brother pravidelne aktualizuje firmvér s cieľom pridávania funkcií a implementácie riešenia chýb. Poslednú verziu firmvéru nájdete na stránke [solutions.brother.com/up3](http://solutions.brother.com/up3)

▶ Postupujte podľa pokynov na displeji a podľa výziev.

Pre systémy Windows®:

Ak sa obrazovka Brother nezobrazí automaticky, prejdite na časť **Počítač (Tento počítač)**. Dvakrát kliknite na ikonu CD/DVD-ROM a potom dvakrát kliknite na **start.exe**.

Počítače Macintosh:

Pre plnú funkčnosť ovládača odporúčame pri pridávaní tlačiarne zvoliť **ovládač CUPS**.

▶ **Hotovo**

### Nemôžete sa pripojiť? Skontrolujte nasledovné:

Bezdrôtová sieť

Káblová sieť

Pripojenie USB

▶ Reštartujte svoj bezdrôtový prístupový bod/smerovač (ak je to možné).

▶ Odpojte kábel.

▶ Reštartujte zariadenie a počítač a potom prejdite na krok **7**.

▶ Ak to nepomohlo, prejdite na krok **8**.

▶ Ak ani toto nepomohlo, navštívte [support.brother.com](http://support.brother.com) v časti FAQs & Troubleshooting (Často kladené otázky a riešenie problémov).

## 8 Alternatívne bezdrôtové nastavenie

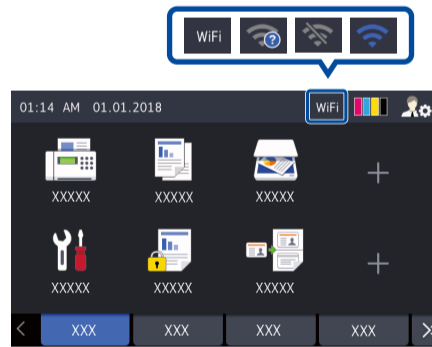
Nájdite SSID (Názov siete) a sieťový kľúč (Heslo) na bezdrôtovom prístupovom bode/smerovači a zapíšte ich do tabuľky poskytnutej nižšie.

SSID (Názov siete)	
Sieťový kľúč (Heslo)	

SSID: XXXXXXXX  
Sieťový kľúč: XXXX

Ak tieto informácie nedokážete nájsť, požiadajte o ne svojho správcu siete alebo producenta bezdrôtového prístupového bodu/smerovača.

Stlačte **WiFi** > [Sprievod.nast.] > [Ano].



Aj keď nemáte bezdrôtový prístupový bod/smerovač, môžete vaše zariadenia priamo pripojiť. Pre dodatočnú podporu ohľadom bezdrôtovej siete navštívte [solutions.brother.com/wireless-support](http://solutions.brother.com/wireless-support)

▶ Vyberte SSID (Názov siete) pre váš prístupový bod/smerovač a zadajte Sieťový kľúč (Heslo).

▶ Keď je bezdrôtové nastavenie úspešné, na dotykovom displeji sa zobrazí [Pripojené].

▶ Pokiaľ nastavenie nebolo úspešné, reštartujte zariadenie Brother a bezdrôtový prístupový bod/smerovač a zopakujte krok **8**.

### Pre počítač

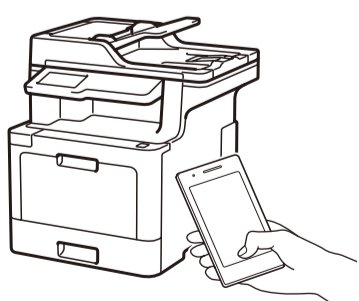
▶ Pre nainštalovanie softvéru prejdite na krok **7**.

### Pre mobilné zariadenie

▶ Pre nainštalovanie aplikácií prejdite na krok **9**.

## 9 Tlač alebo skenovanie s použitím mobilného zariadenia

Mobilné zariadenie musí byť pripojené k tej istej bezdrôtovej sieti ako zariadenie Brother.



Funkcia AirPrint je dostupná pre používateľov zariadení značky Apple. Na používanie funkcie AirPrint nepotrebujete prebrať žiadny softvér. Ďalšie informácie nájdete v dokumente *Online Príručka používateľa*.



Pri používaní mobilného zariadenia si prevezmite a nainštalujte našu bezplatnú aplikáciu **Brother iPrint&Scan** z obchodu mobilných aplikácií, ako napríklad App Store, Google Play™ alebo Microsoft® Store.

Brother SupportCenter je mobilná aplikácia, ktorá poskytuje najnovšie podporné informácie o vašom produkte Brother. Prevezmete ju ak navštívite obchody App Store alebo Google Play™.



### Voliteľné aplikácie

Pomocou rôznych aplikácií môžete tlačiť a skenovať z mobilných zariadení.

Pokyny nájdete v dokumente *Online Príručka používateľa*.



Dodatočná podpora pre bezdrôtové pripojenie: [solutions.brother.com/wireless-support](http://solutions.brother.com/wireless-support)

Odpovede na často kladené otázky a riešenie problémov, ako aj softvér a návody na prevzatie nájdete na adrese [support.brother.com](http://support.brother.com)

© 2017 Brother Industries, Ltd. Všetky práva vyhradené.