



MODERN CLOTH NAPPIES

MODERNE STOFFWINDELN / MODERNÍ LÁTKOVÉ PLENKY / MODERNÉ
LÁTKOVÉ PLENKY / NOWOCZESNE MATERIAŁOWE PIELUSZKI / MODERN
SZÖVETPELENKÁK / LES COUCHES LAVABLES MODERNES



Producer / Producent / Výrobce / Vyrábca / Gyártó / Fabricant:

Bamboolik s.r.o.
Metodejova 273/9, 612 00 Brno
Czech Republic
info@bamboolik.com
info@bamboolik.cz

Distributor / Distributeur / Forgalmazó / Dystributor:

Moderní látkové plenky Bamboolik



Děkujeme, že jste zakoupili Bamboolikovy moderní plenky a rozhodli se tak přispět ke zdraví svého dítěte i k ochraně životního prostředí, ve kterém budou vyrůstat generace našich dětí. Všechny výrobky značky Bamboolik jsou vyrobeny z kvalitních certifikovaných materiálů. Vyrábíme výhradně na území České republiky, část naší produkce pochází z chráněných dílen. Nákupem výrobku Bamboolik jste proto podpořili tvorbu pracovních příležitostí v textilním průmyslu v ČR včetně pracovního uplatnění osob s různým typem zdravotního postižení.

Před prvním použitím

Před prvním použitím plenky vyperte na 60 °C. Zvýší se tím jejich savost, která svého budoucího maxima dosáhne až po 4–6 vypráních. Vkládací plenky se navíc lehce vyváží a lépe pak padnou do svrchních kalhotek.

Skladování

Používáte-li jednorázové separační plenky, vyhodte po použití separační plenku do odpadkového koše. Filsově separační plenky skladujte spolu s ostatními použitými plenkami. Použité vnitřní a separační plenky se skladují „na sucho“: po odstranění hrubých nečistot (nikdy nezapomeňte vyklepat pevné nečistoty do WC) vložte špinavou plenku do pytle určeného na skladování plen nebo do kůže s víkem. Plenky nikdy nenechávejte ležet ve vodě. Znečištěné plenky skladujte nejdéle 2 dny, potom je třeba je vyprat. Pokud je plenka velmi znečištěná, lze do pračičího cyklu přidat odstraňovač skvrn (soda nebo sůl na skvrny) nebo použít program předpírky Vaší automatické pračky.

Praní a sušení

Plenky doporučujeme prát ve vodě o teplotě 60 °C. Tato teplota je dostačující ke zničení nebezpečných bakterií. Nepoužívejte aviváž, bělidla, ani jiná změkčovadla. Svrchní kalhotky po každém použití vyvětrejte, perte je pouze, pokud jsou viditelně znečištěné nebo jednou za dva týdny, a to na 60 °C. Ostatní plenky perte po každém použití. Před samotným praním zabezpečte suché zipy a vyjměte vkládací plenky z kapes AIO a nočních kalhotkových plen. Svrchní kalhotky a vnější část plenek All-in-One se nesmí sušit v sušičce na prádlo, ani blízko přímého zdroje tepla.

Také je prosím nikdy nežehlete nebo jinak nevystavujte vysokým teplotám (to zahrnuje sušení na přímém slunci). Vnitřní plenky, které neobsahují PUL vrstvu, můžete sušit v sušičce na prádlo, žehlit je není třeba. Pokud je sušíte blízko přímého zdroje tepla (např. na radiátorech) nebo se rozhodnete je žehlit, zajistěte, aby vysoká teplota nepoškodila patentky. Přebalovací podložky a pytle na plenky perte při maximální teplotě vody 60 °C. Nepoužívejte aviváž ani bělidla, nesušte je v sušičce na prádlo ani na přímém zdroji tepla, nežehlete.

Jak plenky používat

Nejprve si plenku prohlédněte a ujistěte se, o jaký typ se jedná a zda odpovídá věze a stáří Vašeho dítěte.

All-in-One (AIO) plenka má na zadní straně vstup do vnitřní kapsy, do níž se vsunují vkládací plenky (viz obrázek 1). Aby se zabránilo posunutí vkládací plenky, přichycuje se na patentek uvnitř kapsy pod suchým zipem.

Nejprve pomocí druků na přední části plenky upravte velikost AIO plenky dle proporcí svého dítěte. Potom zvolte savost plenky tak, že do vnitřní kapsy vložíte přiměřený počet a typ vkládacích plen (podrobné doporučení viz obrázek 4). Nyní je plenka připravena k použití. Dle osobních preferencí můžete ještě mezi zadeček dítěte a plenku vložit jednorázovou nebo filsovou separační plenku.

All-in-Two (AIt2) plenka se skládá ze dvou částí: svrchních kalhotek a vnitřní plenky (tvarované plenky a krátké nebo batolecí vkládací plenky), viz obrázek 2.

Nejprve pomocí druků na přední straně svrchních kalhotek upravte plenku na vhodnou velikost dle proporcí dítěte. Potom dle schématu na obrázku 2 a s použitím patentků poskládejte vnitřní plenu a vepněte ji do svrchních kalhotek. Dle osobních preferencí můžete mezi zadeček dítěte a plenku vložit jednorázovou nebo filsovou separační plenku. Savost All-in-Two plenky lze ještě zvýšit přidáním noční vkládací plenky viz schéma na obrázku 4.

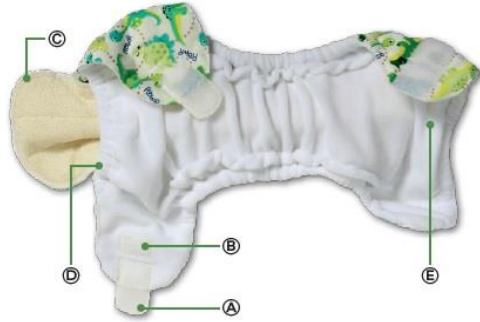
Bamboolikova **vícvrstvá plena** má tvar obdélníku a ve střední části kapsu. Dle aktuálních potřeb dítěte můžete do této vnitřní kapsy vložit krátkou či batolecí plenu Bamboolik nebo jakoukoli jinou vkládací plenu (včetně čtvercové plenky poskládané na příslušnou velikost). Potom vícvrstvou plenu složte, jak naznačeno ve schématech na obrázku 3. Skládáte-li plenu do kalhotkového skladu, upevněte sklad použitím Snappi sponky. Přes vícvrstvou plenu vždy používejte svrchní kalhotky.

Noční kalhotková plenka je nejsavější a nejobemnější plenka Bamboolik, vhodná především pro použití na celou noc bez přebalování. Před použitím upravte velikost pomocí druků na přední části. Potom zvolte dostatečnou savost tak, že do vnitřní kapsy vložte odpovídající vkládací plenky. Pamatujte, že svrchní vrstva není tvořena z voděodolného materiálu, a proto je přes kalhotkové plenky (noční i MiniMimi) vždy potřeba použít svrchní kalhotky.

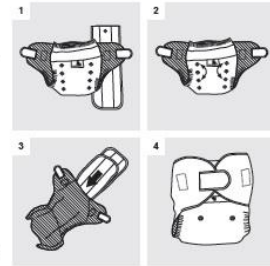
Látkové plenky Bamboolik doporučujeme přebalovat po 2–3 hodinách nebo co nejdříve po pokakání. Noční plenku vyměňte hned ráno po probuzení.

All-in-One / AIO / TE1

Picture 1 / Bild 1 / Obrázek 1 / Obrazek 1 / 1. ábra / Tableau 1

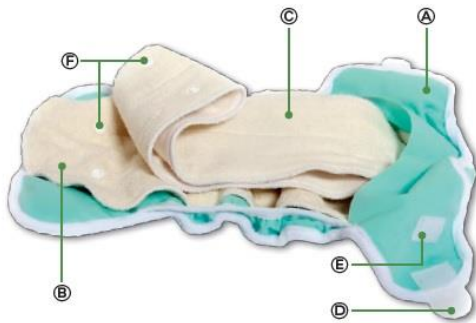


- ⓐ velcro fastening / Klettverschluss / zapinání na suchý zip / zapinanie na rzep / szűrés lépőzárós összekapcsolás / bande velcro
- ⓑ velcro seal for washing / Gegenklett fürs Waschen / protizip / rzep zabezpieczający / ellenpárzár / bande velcro pour le lavage
- ⓒ snapping-in absorbent liner / Saugeinlage mit einem Druckknopf / vkladací plena / wkład pieluchowy / pelenkabetét / insert absorbant
- ⓓ inner pocket entrance / Zugang zum Inneren der Windel (Taschenöffnung) / vnitřní kapsa / kieszeń / belső zseb / entrée dans la poche intérieure
- ⓔ inner snap for holding the inserting liner / Druckknopf für die innere Befestigung der Saugeinlage / vnitřní patentek pro připevnění vkladací pleny / nap w środku kieszeni do wpicia wkładu / pelenkabetétet rögzítő belső zárpatent / bouton-pression intérieur pour attacher insert absorbant

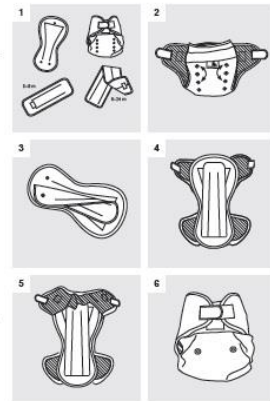


All-in-Two / AIO2 / TE2

Picture 2 / Bild 2 / Obrázek 2 / Obrazek 2 / 2. ábra / Tableau 2



- ⓐ diaper cover / Überhose / svetrní kalhotky / otulacz / felső bugyi / culotte de protection
- ⓑ shaped insert / geformte Einlage / tvarovaná plena / pieluszka kształtowana / formázott pelenka / insert formé
- ⓒ absorbent insert (short or long) / kurze oder lange Saugeinlage / vkladací plena krátká nebo dlouhá / wkład pieluchowy (krótki albo długi) / pelenkabetét (rövid vagy hosszú) / insert absorbant court ou long
- ⓓ velcro fastening / Klettverschluss / zapinání na suchý zip / zapinanie na rzep / szűrés lépőzárós összekapcsolás / bande velcro
- ⓔ velcro seal for washing / Gegenklett fürs Waschen / protizip / rzep zabezpieczający / ellenpárzár / bande velcro pour le lavage
- ⓕ snaps for holding the inner inserts / Druckknopf zur Befestigung der Saugeinlage / patentek pro připevnění vnitřních plen / napy do wpicia wkładów chłonnych / belső pelenkabetétet rögzítő zárpatentek / boutons-pression pour attacher les inserts absorbants

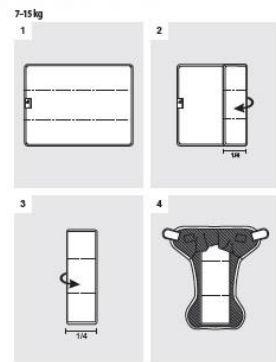
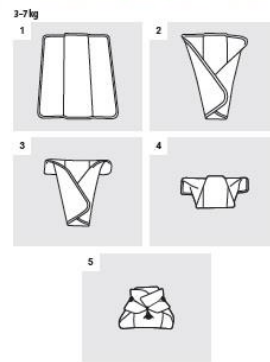


Prefold / Vícevrstvá plena / Wielowarstwowa plena / Többréteges pelenka / Lange pré-pliée

Picture 3 / Bild 3 / Obrázek 3 / Obrazek 3 / 3. ábra / Tableau 3



- ⓐ prefold inner nappy / Prefold (Faltwindel) / vnitřní strana vícevrstvé pleny / wewnętrzna strona pieluszki wielowarstwowej / többréteges pelenka belső oldala / couche intérieure de la lange pré-pliée
- ⓑ entrance to inner pocket / Taschenöffnung / vstup do vnitřní kapsy / wejście do wewnętrznej kieszeni / belső zseb bemenete / entrée dans la poche intérieure
- ⓒ Snappi fastener / Snappi Windelklammer / Snappi sponka / zapinka Snappi / Snappi-kapocs / attache Snappi
- ⓓ fitted nappy folding / Gefaltete Windel / kalhotkový sklád / posklobana pieluszka / bugyi társító része / pliage en culotte



Bamboolik's Nappy System / Windelsystem Bamboolik / Plenkový systém Bamboolik / Bamboolik pelenka rendszer / System pieluch Bamboolik / Système de couches Bamboolik

MiniMini All-in-One / Touch-an-1 All-in-Two / Touch-an-2 MiniMini AIO / TE1 MiniMini AIO / TE2	XS-S 2-6 kg	All-in-One One Size AIO Jednoválizná Jedna rozměr Egy méretű Éne Größe Touch-an-1 Una talla	S-M 4-6 kg		All-in-Two One Size Touch-an-2 Una talla	5-M 4-7 kg		Prefold Mehrschicht Windel Vícevrstvá plena Macerovaná plienka Pokusze wielowarstwowa Többréteges pelenka Lange pré-pliée	XS-M 3-7 kg	
			M-L 6-10 kg			L-XL 7-15 kg			M-XL 7-15 kg	
			L-XL 10-15 kg			Night booster Nachteinlage Noční vkladací plena Nočná vkladacia plienka Witawiania nocna pieluszka Éjszaki betéplienka Booster de nuit 6-15 kg			Night fitted Nappy Nachtwindel Noční plienka Pokusze nocne Éjszaki pelenka Couche-culotte de nuit	M-XL 6-15 kg