

Informační list výrobku

NAŘÍZENÍ KOMISE V PŘENESENÉ PRÁVOMOCI (EU) 2019/2015 o uvádění spotřeby energie na energetických štítcích světelných zdrojů

Název nebo ochranná známka dodavatele: AVIDE

Adresa dodavatele: Bramcke Hungary Kft., Kishatár utca 17, 4031 Debrecen Hajdú-Bihar, HU

Identifikační značka modelu: ABR7SNW4.5W

Typ světelného zdroje:

Použitý typ světelného zdroje:	LED	Nesměrový nebo směrový:	nesměrový
Typ patice světelného zdroje (nebo jiné elektrické rozhraní)	R7S		
Síťový nebo nesíťový:	MLS	Propojený světelný zdroj (CLS):	Ne
Barevně laditelný světelný zdroj:	Ne	Baňka:	-
Světelný zdroj s vysokým jasnem:	Ne		
Clona proti oslnění:	Ne	Stmívatelný:	Ne

Parametry výrobku

Parametr	Hodnota	Parametr	Hodnota
----------	---------	----------	---------

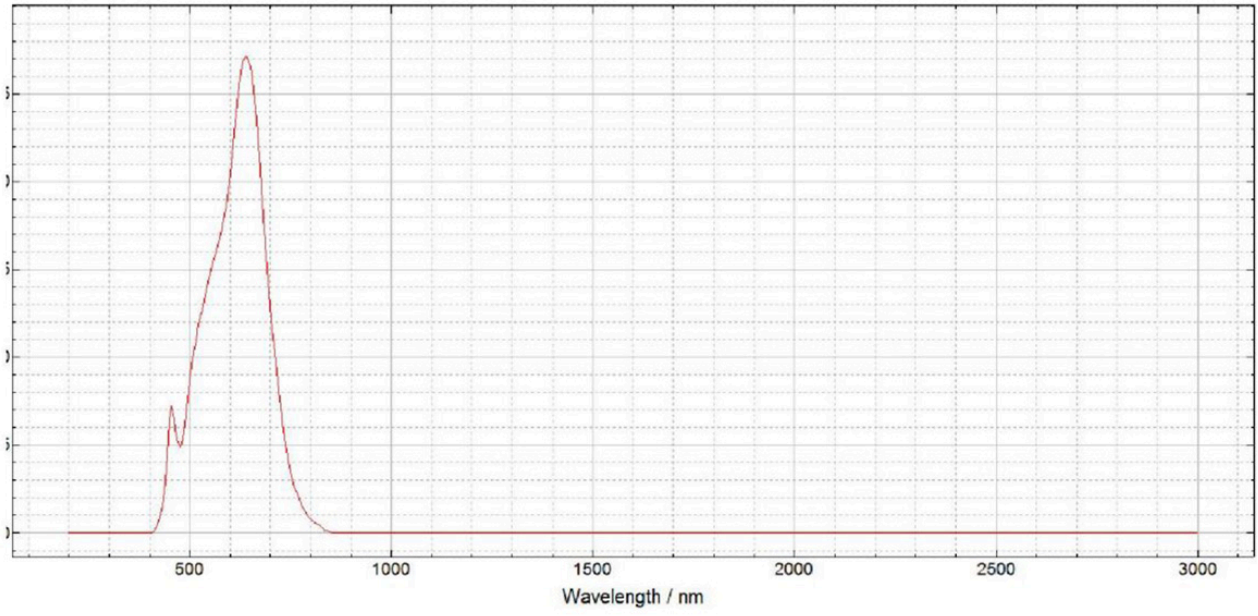
Obecné parametry výrobku:

Spotřeba energie v zapnutém stavu (kWh/1 000 h) zaokrouhlená na nejbližší celé číslo	5	Třída energetické účinnosti	F
Užitečný světelný tok (ϕ_{use}) uvádějící, zda se jedná o tok všesměrový (360°), v širokém kuželu (120°) nebo v úzkém kuželu (90°)	450 in Všeměrový (360°)	Náhradní teplota chromatičnosti zaokrouhlená na nejbližších 100 K nebo rozsah náhradních teplot chromatičnosti zaokrouhlený na nejbližších 100 K, které lze nastavit	4 000
Příkon v zapnutém stavu (P_{on}) vyjádřený ve W	5,0	Příkon v pohotovostním režimu (P_{sb}) vyjádřený ve W a zaokrouhlený na dvě desetinná místa	0,00
Příkon v pohotovostním režimu při připojení na komunikační síť (P_{net}) pro CLS vyjádřený ve W a zaokrouhlený na dvě desetinná místa	-	Index podání barev zaokrouhlený na nejbližší celé číslo nebo rozsah hodnot CRI, které lze nastavit	80
Vnější rozměry v mm	Výška	Spektrální složení zářivého toku v roz-	Viz obrázek na poslední straně
	Šířka		
			20

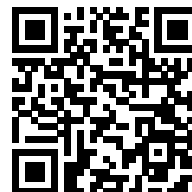
bez případného samostatného předřadného přístroje, případných dílů pro řízení osvětlení a případných neosvětlovacích dílů	Hloubka	20	mezí 250 nm až 800 nm při plném výkonu	
Údaj o rovnocenném příkonu ^(a)		Ano	Pokud ano, rovnocenný příkon (W)	38
			Trichromatické souřadnice (x a y)	0,340 0,350
Parametry pro LED a OLED světelné zdroje:				
Hodnota indexu podání barev R9		60	Činitel funkční spolehlivosti	1,00
Činitel stárnutí		0,94		
Parametry pro LED a OLED síťové světelné zdroje:				
Účinitel základní harmonické (cos ϕ_1)		0,91	Stálost barev v násobcích MacAdamovy elipsy	5
Tvrzení, že LED světelné zdroje nahrazují zářivku bez integrovaného předřadníku zvláštního výkonu.		_(b)	Pokud ano, pak tvrzení o nahrazení (W)	-
Hodnoticí parametr pro míhání (PstLM)		0,1	Hodnoticí parametr pro stroboskopický jev (SVM)	0,1

(a) „-“: nepoužije se;

(b) „-“: nepoužije se;



Model uvedený na unijní trh od 17/11/2020 do 15/06/2022



Registrační číslo v registru EPREL: 883175

<https://eprel.ec.europa.eu/qr/883175>

Dodavatel: Bramcke Hungary Kft. (Dovozce)

Internetové stránky: <https://www.bramcke.com>

Péče o zákazníky:

Název: Bramcke Hungary Kft.

Internetové stránky: <https://www.bramcke.hu/>

E-mail: info@bramcke.com

Telefon: + 3652794696

Adresa:

Kishatár utca 17
4031 Debrecen
Maďarsko

Informačný list výrobku

DELEGOVANÉ NARIADENIE KOMISIE (EÚ) 2019/2015, pokiaľ ide o energetické označovanie svetelných zdrojov

Názov dodávateľa alebo jeho ochranná známka: AVIDE

Adresa dodávateľa: Bramcke Hungary Kft., Kishatár utca 17, 4031 Debrecen Hajdú-Bihar, HU

Identifikačný kód modelu: ABR7SNW4.5W

Typ svetelného zdroja:

Použitá technológia osvetlenia:	LED	Nesmerový alebo smerový:	NDLS
Typ päťice svetelného zdroja (alebo iné elektrické rozhranie)	R7S		
Napájaný zo siete alebo nena-pájaný zo siete:	MLS	Pripojený zdroj svet-la (CLS):	Nie
Farebne laditeľný svetelný zdroj:	Nie	Plášť:	-
Svetelný zdroj s vysokým jasom:	Nie		
Štít proti oslneniu:	Nie	Stmievateľný:	Nie

Parametre výrobku

Parameter	Hodnota	Parameter	Hodnota
-----------	---------	-----------	---------

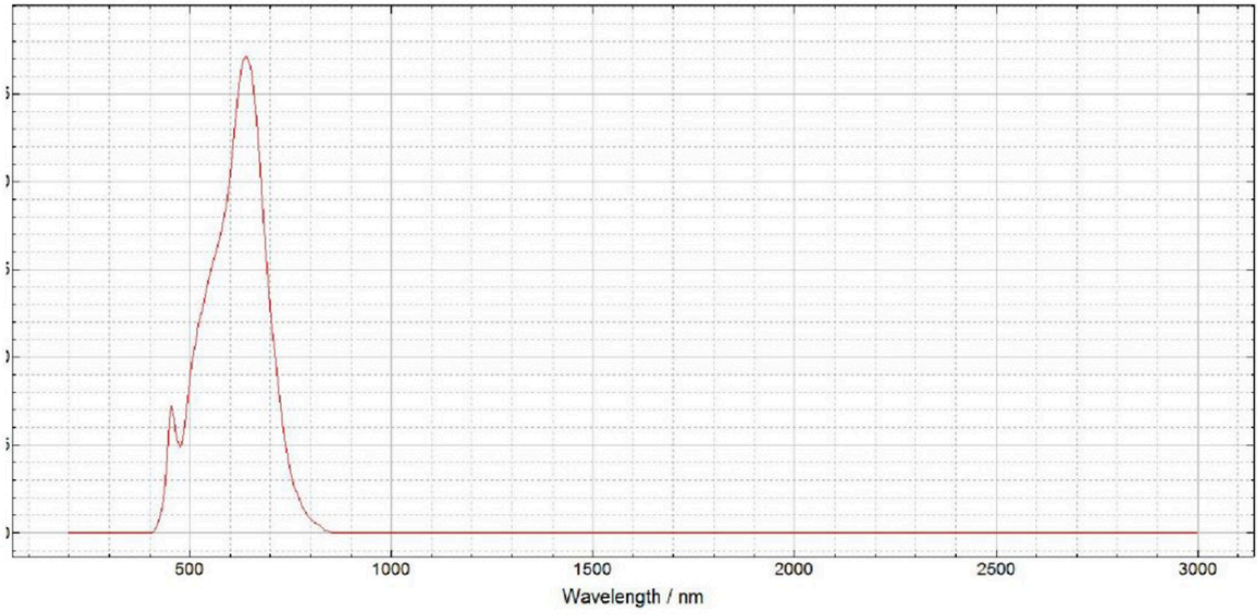
Všeobecné parametre výrobku:

Spotreba energie v režime zapnutia (kWh/1 000 h) zaokrúhlená nahor na najbližšie celé číslo	5	Trieda energetickej účinnosti	F
Užitočný svetelný tok (ϕ_{use}) s uvedením, či ide o svetelný tok v guli (360°), širokom kuželi (120°) alebo zúženom kuželi (90°)	450 v guli (360°)	Náhradná teplota chromatickosti zaokrúhlená na najbližších 100 K alebo rozsah náhradných teplôt chromatickosti zaokrúhlený na najbližších 100 K, ktorý možno nastaviť	4 000
Spotreba v režime zapnutia (P_{on}), vyjadrená vo W	5,0	Spotreba v režime pohotovosti (P_{sb}) vyjadrená vo W a zaokrúhlená na dve desatinné miesta	0,00
Spotreba v režime pohotovosti pri zapojení v sieti (P_{net}) v prípade CLS, vyjadrená vo W a zaokrúhlená na dve desatinné miesta	-	Index podania farieb zaokrúhlený na najbližšie celé číslo alebo rozsah hodnôt CRI, ktorý možno nastaviť	80

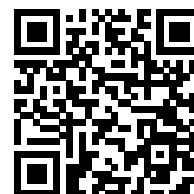
Vonkajšie rozmery bez prípadného samostatného ovládacieho zariadenia, častí na ovládanie osvetlenia a častí, ktoré neslúžia na ovládanie osvetlenia (v milimetroch)	Výška	78	Spektrálne rozloženie výkonu v rozsahu 250 nm až 800 nm pri plnej záťaži	Pozri obrázok na poslednej strane
	Šírka	20		
	Hĺbka	20		
Tvrdenie o rovnocennom výkone ^(a)	Áno		Ak áno, rovnocenný výkon (W)	38
			Súradnice chromatickosti (x a y)	0,340 0,350
Parametre svetelných zdrojov LED a OLED:				
Hodnota indexu podania farieb R9	60		Činiteľ funkčnej spoľahlivosti	1,00
Činiteľ starnutia svetelného zdroja	0,94			
Parametre svetelných zdrojov LED a OLED napájaných zo siete:				
Činiteľ fázového posunu (cos ϕ_1)	0,91		Farebná konzistencia v MacAdamových elipsách	5
Tvrdenie, že svetelný zdroj LED nahrádza žiarivkový svetelný zdroj bez vstavaného predradníka s konkrétnym výkonom vo wattoch.	_(b)		Ak áno, potom údaj nahradenej hodnoty (W)	-
Merná veličina blikania (Pst LM)	0,1		Merná veličina stroboskopického javu (SVM)	0,1

(a) „-“: neuplatňuje sa;

(b) „-“: neuplatňuje sa;



Model uvedený na trh Únie od 17/11/2020 do 15/06/2022



Registračné číslo v databáze EPREL: 883175

<https://eprel.ec.europa.eu/qr/883175>

Dodávateľ: Bramcke Hungary Kft. (Dovozca)

Webové sídlo: <https://www.bramcke.com>

Služba starostlivosti o zákazníka:

Meno: Bramcke Hungary Kft.

Webové sídlo: <https://www.bramcke.hu/>

E-mail: info@bramcke.com

Telefón: + 3652794696

Adresa:

Kishatár utca 17
4031 Debrecen
Maďarsko

Product Information Sheet

COMMISSION DELEGATED REGULATION (EU) 2019/2015 with regard to energy labelling of light sources

Supplier's name or trade mark: AVIDE

Supplier's address: Bramcke Hungary Kft., Kishatár utca 17, 4031 Debrecen Hajdú-Bihar, HU

Model identifier: ABR7SNW4.5W

Type of light source:

Lighting technology used:	LED	Non-directional or directional:	NDLS
Light source cap-type (or other electric interface)	R7S		
Mains or non-mains:	MLS	Connected light source (CLS):	No
Colour-tuneable light source:	No	Envelope:	-
High luminance light source:	No		
Anti-glare shield:	No	Dimmable:	No

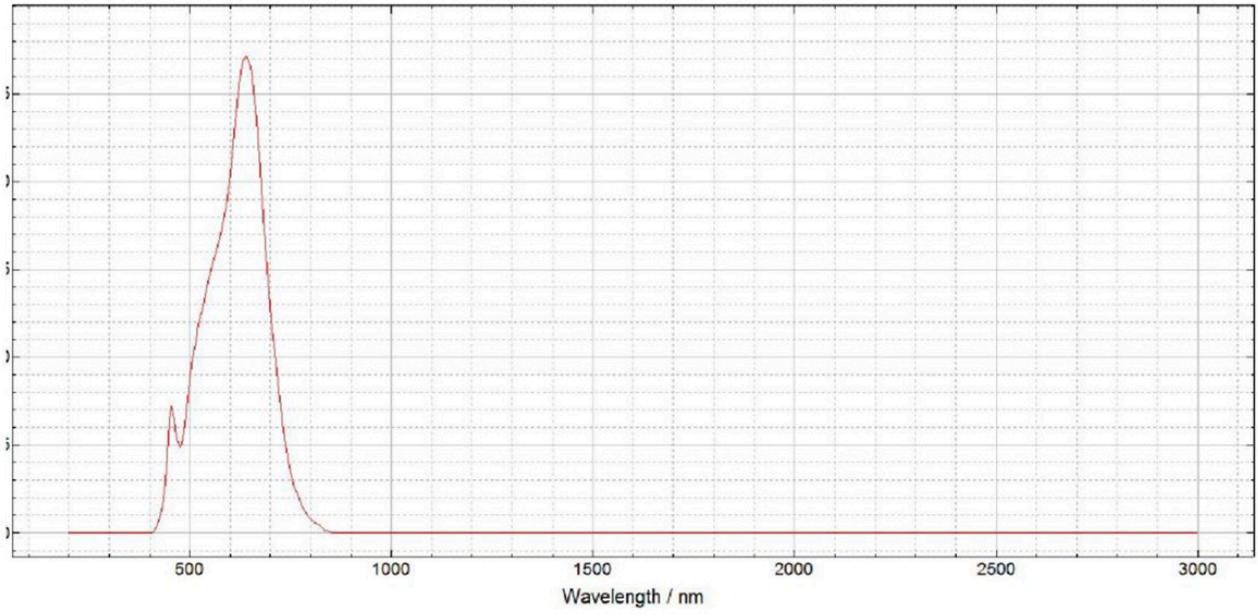
Product parameters

Parameter	Value	Parameter	Value
General product parameters:			
Energy consumption in on-mode (kWh/1000 h), rounded up to the nearest integer	5	Energy efficiency class	F
Useful luminous flux (ϕ_{use}), indicating if it refers to the flux in a sphere (360°), in a wide cone (120°) or in a narrow cone (90°)	450 in Sphere (360°)	Correlated colour temperature, rounded to the nearest 100 K, or the range of correlated colour temperatures, rounded to the nearest 100 K, that can be set	4 000
On-mode power (P_{on}), expressed in W	5,0	Standby power (P_{sb}), expressed in W and rounded to the second decimal	0,00
Networked standby power (P_{net}) for CLS, expressed in W and rounded to the second decimal	-	Colour rendering index, rounded to the nearest integer, or the range of CRI-values that can be set	80
Outer dimensions without separate control gear, lighting control	Height	78	Spectral power distribution in the range 250 nm to 800 nm, at full-load
	Width	20	
	Depth	20	
			See image in last page

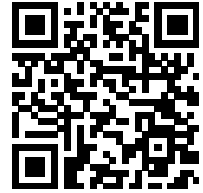
parts and non-lighting control parts, if any (millimetre)			
Claim of equivalent power ^(a)	Yes	If yes, equivalent power (W)	38
		Chromaticity coordinates (x and y)	0,340 0,350
Parameters for LED and OLED light sources:			
R9 colour rendering index value	60	Survival factor	1,00
the lumen maintenance factor	0,94		
Parameters for LED and OLED mains light sources:			
displacement factor (cos ϕ_1)	0,91	Colour consistency in McAdam ellipses	5
Claims that an LED light source replaces a fluorescent light source without integrated ballast of a particular wattage.	-(b)	If yes then replacement claim (W)	-
Flicker metric (Pst LM)	0,1	Stroboscopic effect metric (SVM)	0,1

(a)-: not applicable;

(b)-: not applicable;



Model placed on the Union market from 17/11/2020 to 15/06/2022



EPREL registration number: 883175

<https://eprel.ec.europa.eu/qr/883175>

Supplier: Bramcke Hungary Kft. (Importer)

Website: <https://www.bramcke.com>

Customer care service:

Name: Bramcke Hungary Kft.

Website: <https://www.bramcke.hu/>

Email: info@bramcke.com

Phone: + 3652794696

Address:

Kishatár utca 17
4031 Debrecen
Hungary

Produktdatenblatt

DELEGIERTE VERORDNUNG (EU) 2019/2015 DER KOMMISSION zur Energieverbrauchskennzeichnung von Lichtquellen

Name oder Handelsmarke des Lieferanten: AVIDE

Anschrift des Lieferanten: Bramcke Hungary Kft., Kishatár utca 17, 4031 Debrecen Hajdú-Bihar, HU

Modellkennung: ABR7SNW4.5W

Art der Lichtquelle:

Verwendete Beleuchtungstechnologie:	LED	Ungebündelt oder gebündelt:	NDLS
Art des Sockels der Lichtquelle (oder andere elektrische Schnittstelle)	R7S		
Netzspannung/Nicht direkt an die Netzspannung angeschlossen:	MLS	Vernetzte Lichtquelle (CLS):	Nein
Farblich abstimmbare Lichtquelle:	Nein	Hülle:	-
Lichtquelle mit hoher Leuchtdichte:	Nein		
Blendschutzschild:	Nein	Dimmbar:	Nein

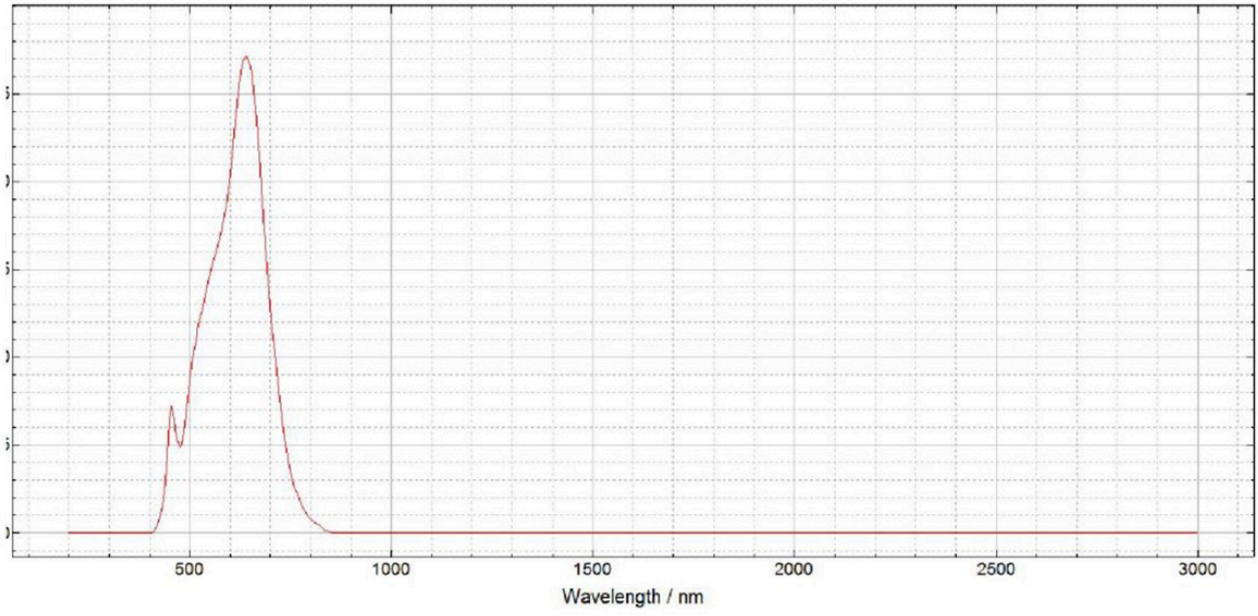
Produktparameter

Parameter	Wert	Parameter	Wert
Allgemeine Produktparameter:			
Energieverbrauch im Ein-Zustand (kWh/1000 h), auf die nächstliegende ganze Zahl gerundet	5	Energieeffizienzklasse	F
Nutzlichtstrom (ϕ_{use}) mit Angabe, ob sich der Wert auf den Lichtstrom in einer Kugel (360°), in einem breiten Kegel (120°) oder in einem schmalen Kegel (90°) bezieht	450 in Kugel (360°)	ähnliche Farbtemperatur, gerundet auf die nächstliegenden 100 K, oder Spanne der einstellbaren ähnlichen Farbtemperaturen, gerundet auf die nächstliegenden 100 K	4 000
Leistungsaufnahme im Ein-Zustand (P_{on}) in W	5,0	Leistungsaufnahme im Bereitschaftszustand (P_{sb}) in W, auf die zweite Dezimalstelle gerundet	0,00
Leistungsaufnahme im vernetzten Bereitschaftsbetrieb (P_{net})	-	Farbwiedergabeindex, auf die	80

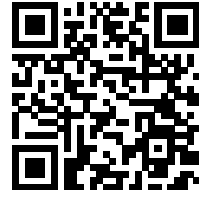
für CLS in W, auf die zweite Dezimalstelle gerundet			nächstliegende ganze Zahl gerundet, oder Spanne der einstellbaren CRI-Werte	
äußere Abmessungen, ggf. ohne separates Betriebsgerät, Beleuchtungssteuerungsteile und Nicht-Beleuchtungsteile (Millimeter)	Höhe	78	Spektrale Strahlungsverteilung im Bereich 250 nm bis 800 nm bei Volllast	Siehe Bild auf letzter Seite
	Breite	20		
	Tiefe	20		
Angabe zu einer gleichwertigen Leistungsaufnahme ^(a)		Ja	Falls ja, gleichwertige Leistungsaufnahme (W)	38
			Farbwertanteile (x und y)	0,340 0,350
Parameter für LED- und OLED-Lichtquellen:				
Wert des R9-Farbwiedergabeindex		60	Lebensdauerfaktor	1,00
Lichtstromerhalt		0,94		
Parameter für LED- und OLED-Netzspannungslichtquellen:				
Verschiebungsfaktor (cos ϕ_1)		0,91	Farbkonsistenz in MacAdam-Ellipsen	5
Angabe, dass eine LED-Lichtquelle eine Leuchtstofflichtquelle ohne eingebautes Vorschaltgerät mit einer bestimmten Leistungsaufnahme ersetzt.		.. ^(b)	Falls ja, Angabe zur ersetzten Leistungsaufnahme (W)	-
Flimmer-Messgröße (Pst LM)		0,1	Messgröße für Stroboskop-Effekte (SVM)	0,1

(a) „-“: nicht zutreffend;

(b) „-“: nicht zutreffend;



Das Modell wurde auf dem Unionsmarkt in Verkehr gebracht , und zwar ab dem 17/11/2020 bis zum 15/06/2022



EPREL-Eintragungsnummer 883175

<https://eprel.ec.europa.eu/qr/883175>

Lieferant: Bramcke Hungary Kft. (Importeur)

Website: <https://www.bramcke.com>

Kundenbetreuung:

Name: Bramcke Hungary Kft.

Website: <https://www.bramcke.hu/>

E-Mail-Adresse: info@bramcke.com

Telefonnummer: + 3652794696

Anschrift:

Kishatár utca 17

4031 Debrecen

Ungarn

Termékinformációs adatlap

A BIZOTTSÁG (EU) 2019/2015 FELHATALMAZÁSON ALAPULÓ RENDELETE a fényforrások energiacímkezéséről

A szállító neve vagy védjegye: AVIDE

A szállító címe: Bramcke Hungary Kft., Kishatár utca 17, 4031 Debrecen Hajdú-Bihar, HU

Modellazonosító: ABR7SNW4.5W

A fényforrás típusa:

Használt világítástechnológia:	LED	Nem irányított vagy irányított fényű:	Nem irányított
A fényforrás fejtípusa (vagy más elektromos interfész)	R7S		
Hálózati vagy nem hálózati:	MLS	Összekapcsolt fényforrás (CLS):	Nem
Állítható színű fényforrás:	Nem	Burkolat:	-
Nagy fénysűrűségű fényforrás:	Nem		
Vakításgátló:	Nem	Szabályozható:	Nem

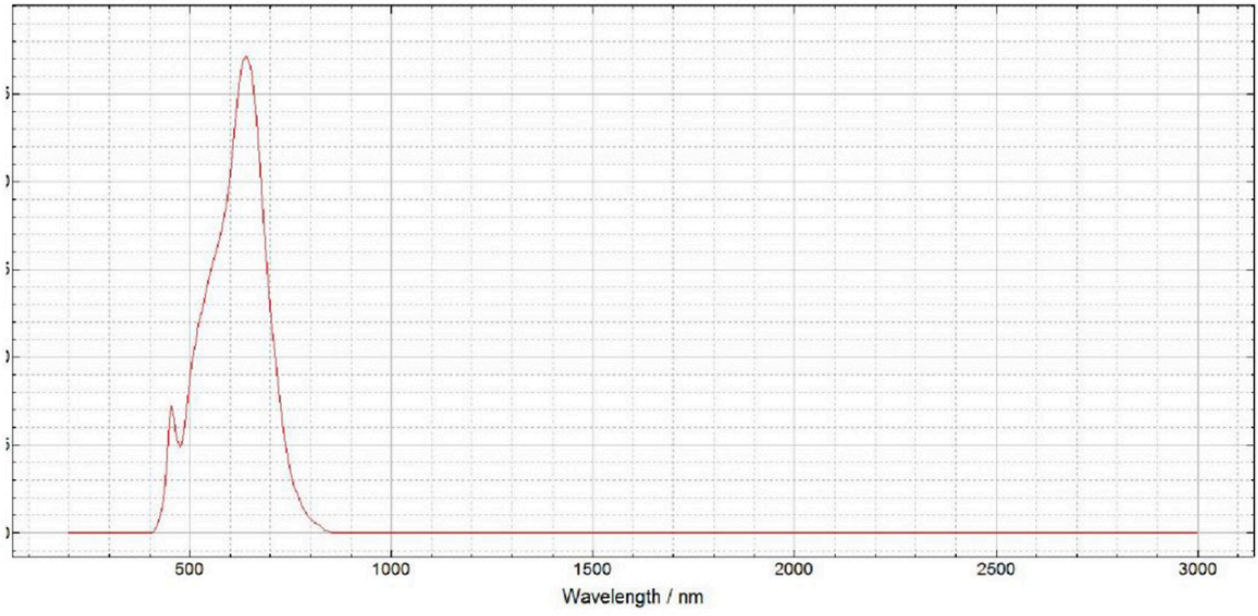
Termékparaméterek

Paraméter	Érték	Paraméter	Érték
Általános termékparaméterek:			
Energiafogyasztás bekapcsolt üzemmódban (kWh/1000 óra), a legközelebbi egész számra felkerekítve	5	Energiahatékonysági osztály	F
Hasznos fényáram (Φ_{use}), annak feltüntetésével, hogy az érték gömb (360°), széles kúp (120°) vagy keskeny kúp (90°) alakú fényáramra érvényes	450 a következőre: Gömb (360°)	A korrelált színhőmérséklet, a legközelebbi 100 K értékre kerekítve, vagy a beállítható korrelált színhőmérsékletek tartománya a legközelebbi 100 K értékre kerekítve	4 000
A bekapcsolt üzemmód energiafogyasztása (P_{on}), W-ban kifejezve	5,0	A készenléti üzemmód energiafogyasztása (P_{sb} W-ban kifejezve és két tizedesjegyre kerekítve	0,00
A hálózatvezérelt készenléti üzemmód energiafogyasztása (P_{net}) összekapcsolt fényforrás esetében, W-ban kifejezve és két tizedesjegyre kerekítve	-	Színvisszaadási index, a legközelebbi egész számra kerekítve, vagy a színvisszaadási index	80

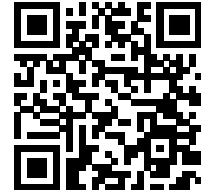
			beállítható értéktartománya	
Külső méretek, adott esetben a különálló vezérlőegység, a világításvezérlő alkotóelemek és a nem világító alkotóelemek nélkül (milliméter)	Magasság	78	Spektrális teljesítményeloszlás a 250 nm és 800 nm közötti tartományban, teljes terhelés mellett	Lásd a képet az utolsó oldalon
	Szélesség	20		
	Mélység	20		
Egyenértékű teljesítményre való utalás ^(a)		Igen	Ha igen, akkor az egyenértékű teljesítmény (W)	38
			Színkoordináták (x és y)	0,340 0,350
LED- és OLED-fényforrások paramétereit:				
R9 színvisszaadási index értéke	60		Élettartam-tényező	1,00
Fényáram-stabilitási tényező	0,94			
Hálózati LED- és OLED-fényforrások paramétereit:				
Eltolási tényező (cos ϕ 1)	0,91		Színkonzisztencia MacAdam-féle ellipszisekben	5
Arra való utalások, hogy a LED-fényforrás helyettesít egy beépített előtét nélküli, meghatározott teljesítményű fluoreszkáló fényforrást.	-(b)		Ha igen, akkor a helyettesítésre való utalás (W)	-
Villogás mértéke (Pst LM)	0,1		Stroboszkópos hatás mértéke (SVM)	0,1

(a): nem alkalmazandó;

(b): nem alkalmazandó;



A modellt forgalomba hozták az Unió piacán Legkorábbi időpont: 17/11/2020 Legkésőbbi időpont: 15/06/2022



EPREL-nyilvántartási szám: 883175

<https://eprel.ec.europa.eu/qr/883175>

Szállító: Bramcke Hungary Kft. (Importőr)

Weboldal: <https://www.bramcke.com>

Ügyfélszolgálat:

Név: Bramcke Hungary Kft.

Weboldal: <https://www.bramcke.hu/>

E-mail: info@bramcke.com

Telefonszám: + 3652794696

Cím:

Kishatár utca 17

4031 Debrecen

Magyarország