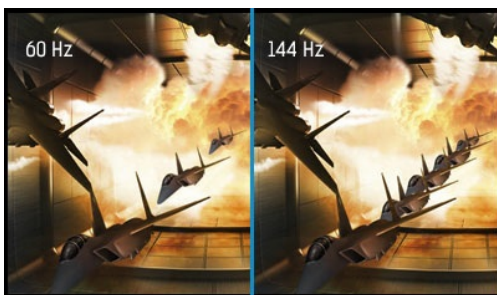


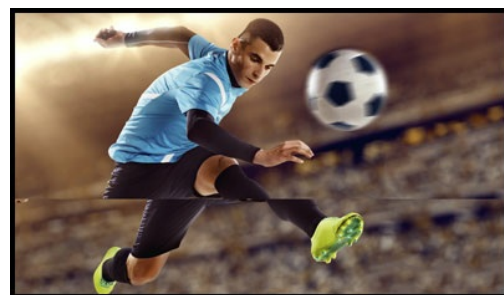


## Red Eagle – připojte se k PRO týmu

Ať už aktuálně jste, nebo se snažíte být hardcore hráčem, 25palcový herní monitor G-MASTER GB2560HSU známý jako Red Eagle, je konkurenční výhodou, kterou potřebujete k tomu, abyste mohli uvolnit svůj plný herní potenciál. Vyzbrojen je technologií FreeSync, obnovovací frekvencí 144 Hz a dobou odezvy 1 ms. Díky těmto parametrům můžete udělat rozhodnutí ve zlomku sekundy a zapomenout na efekty duchů nebo rozmazání. Možnost přizpůsobení jasu a tmavých odstínů. Black tuner, Vám umožní vyladit jas a eliminovat stíny v tmavších oblastech tak, že se před Vámi žádný nepřítel neschová. Prostě nic Vás nezaskočí. K dispozici je dvoje nastavení vstupu (HDMI, DisplayPort), reproduktory, konektor pro sluchátka a rozbočovač USB 2.0. Takže bez ohledu na to, čemu dáváte přednost: RTS, FPS, MOBA a MMO - s Red Eagle na vašem stole jste na špičce potravinového řetězce v komunitě hráčů.



144Hz



FreeSync™ Technology

Rychlá obnovovací frekvence je zárukou hladké, nerozmazané a neroztřesené grafiky, s nízkou latencí nebo plynulým zlepšením doby odezvy na rychlých hrách. Obzvláště vhodná je k rychlým hrám jako jsou FPS, závodní hry, MOBA a sportovní hry, kde 144Hz obnovovací frekvence přináší svěží a ostré snímky potřebné pro zlepšení vaší hry.

Technologie AMD FreeSync ukončí trhanou hratelnost a lámanost obrazu, zajistí výborný výkon na libovolné snímkové frekvenci.

## 01 CHARAKTERISTIKA OBRAZU

Úhlopříčka monitoru	24.5", 62.2cm
Panel	TN LED s matnou povrchovou úpravou
Nativní rozlišení	1920 x 1080 @144Hz (2.1 megapixel Full HD)
Formát obrazu	16:9
Jas	400 cd/m <sup>2</sup>
Kontrast	1000:1
Pokročilý kontrast	80M:1
Čas reakce (GTG)	1ms
Úhel sledování	horizontální/vertikální: 170°/160°, na parvo/na levo: 85°/85°, nahoru/dolů: 80°/80°
Barevná podpora	16.7mln (sRGB: 99%; NTSC: 72%)
Horizontalfrequenz	30 - 167kHz
Arbeitsfläche H x B	543.74 x 302.61mm, 21.4 x 11.9"
Velikost bodů	0.283mm
Barva	matná

## 02 ROZHRANÍ / KONEKTORY / OVLÁDÁNÍ

Vstupní porty	HDMI x1 (v.2.0) DisplayPort x1 (v.1.2)
USB HUB	x2 (v.2.0)
HDCP	ano
Konektor pro sluchátka	ano

## 03 VLASTNOSTI

Redukce modrého světla	ano
Flicker Free LED	ano
Adaptive Sync support	1920 x 1080 @40-144Hz
Jazyky OSD	EN, DE, FR, ES, IT, RU, JP, CZ, NL, PL
Kontrolní tlačítka	Power, Menu/ Select, Scroll down/ Volume, Scroll up/ ECO Mode, Exit, Input
Nastavitelné parametry	picture adjust (contrast, brightness, OverDrive, ACR, ECO, Blue Light Reducer, Black Tuner, colour saturation, gamma), input select, audio adjust (volume, mute), store user settings, colour adjust, manual image adjust (i-style Colour, sharp&soft, HDMI RGB range, Direct Drive Mode, video mode adjust), language, setup menu (OSD position, OSD time out, opening logo, FreeSync), display information, reset
Reproduktory	2 x 2W
Výhoda	Kensington-lock™ připraven, DDC2B, Mac OSX

## 04 MECHANICKÉ ČÁSTI

Úpravy polohy	výška, pivot (rotace), swivel, náklon
Výškově nastavitelné	130mm
Otočný (Pivot)	90°
Úhel otočení	90°; 45° na levo; 45° na parvo
Úhel náklonu	22° nahoru; 5° dolů
VESA	100 x 100mm

## 05 ZAHRNUTÉ PŘÍSLUŠENSTVÍ

**Kabely**

napájecí, USB (1.5m), HDMI (1.5m)

**Ostatní**

uživatelský manuál, instrukce bezpečnosti

**06 POWER-MANAGEMENT****Napájecí zdroj:**

interní

**Napájení**

AC 100 - 240V, 50/60Hz

**Odběr energie:**

21.6W typisch, 0.32W odpočinek, 0.26W vypnutý

**07 UDRŽITELNOST****Předpisy**

CE, TÜV-GS, RoHS support, ErP, WEEE, EPEAT, CU, REACH

**Energetická třída (Regulation (EU) 2017/1369)**

F

**EPEAT Silver**

EPEAT je komplexní environmentální certifikace, která pomáhá identifikovat "zelený" počítačový displej a další elektronická zařízení. Epeat Silver znamená, že monitor splňuje všechna požadovaná kritéria a přinejmenším 50% volitelných požadavků. EPEAT Silver platí v zemích, kde produkt iiyama zaregistroval. Navštivte prosím [www.epeat.net](http://www.epeat.net) a zkontrolujte stav registrace ve vaší zemi.

**REACH SVHC**

nad 0.1% olova

**08 ROZMĚRY / HMOTNOST****Rozměry výrobku Š x V x D**

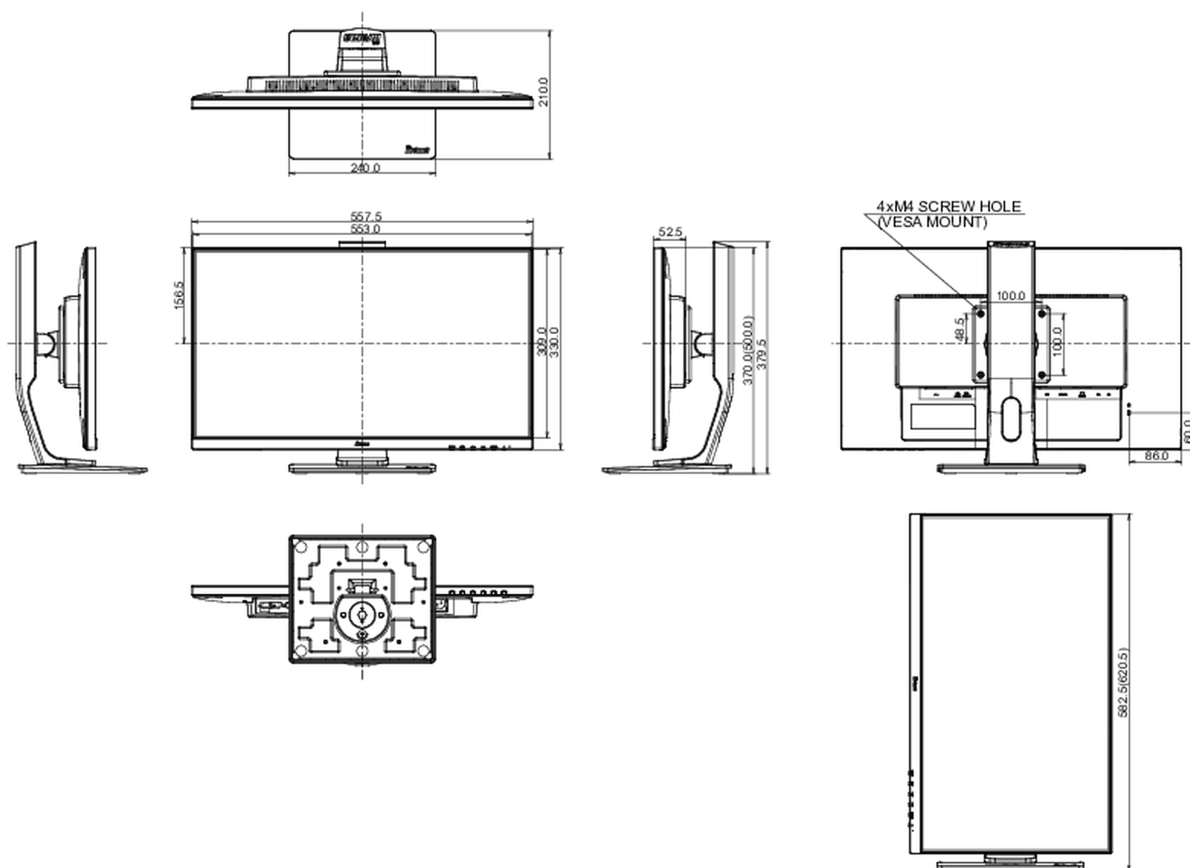
557.5 x 370 (500) x 210mm

**Váha (bez balení)**

5.6kg

**EAN code**

4948570116294



*v oblasti počtu vadných pixelů.*

© IIYAMA CORPORATION. ALL RIGHTS RESERVED