

NÁVOD K OBSLUZE

MONITOR LCD LED

(Monitor LED*)

* Monitory LED společnosti LG jsou monitory LCD s podsvětlením diodami LED.

Než začnete zařízení používat, přečtěte si důkladně Návod k obsluze a poté jej uchovejte pro pozdější použití.

24MP450 22MP44B
27MP450
27MQ44B

OBSAH

LICENCE	2
MONTÁŽ A PŘÍPRAVA	3
POUŽÍVÁNÍ MONITORU.....	9
NASTAVENÍ UŽIVATELE.....	11
ODSTRAŇOVÁNÍ POTÍŽÍ	20
SPECIFIKACE PRODUKTU	21

LICENCE

Každý model má různé licence. Více informací o licenci naleznete na adrese www.lg.com.



Pojmy HDMI a HDMI High-Definition Multimedia Interface a rovněž logo HDMI jsou ochranné známky nebo zapsané ochranné známky společnosti HDMI Licensing Administrator, Inc. ve Spojených státech a dalších zemích.

MONTÁŽ A PŘÍPRAVA

UPOZORNĚNÍ

- Abyste zajistili bezpečnost a výkon produktu, používejte vždy originální součásti.
- Záruka se nevztahuje na poškození a zranění způsobená nelegálně získanými součástmi.
- Doporučujeme, abyste používali dodané součásti.
- Pokud používáte běžně dostupné kabely bez certifikace společnosti LG, nemusí obrazovka zobrazovat nebo může vznikat šum obrazu.
- Nákresy v tomto dokumentu popisují obecné postupy, takže se od konkrétního produktu mohou lišit.
- Při sestavování produktu nepoužívejte na závity šroubů cizí látky (oleje, maziva apod.). (Mohlo by to způsobit poškození produktu.)
- Při použití přílišné síly k utahování šroubů může dojít k poškození monitoru. Takto způsobené poškození není kryto zárukou produktu.
- Nepřenášejte monitor vzhůru nohama pouze uchopením za základnu. Monitor by mohl upadnout ze stojanu a způsobit úraz.
- Při zvedání a přenášení monitoru se nedotýkejte jeho obrazovky. Působením silou na obrazovku monitoru můžete obrazovku poškodit.

POZNÁMKA

- Součásti mohou vypadat jinak, než součásti zde uvedené.
- Veškeré informace a technické údaje o produktu uvedené v této příručce se mohou bez předchozího upozornění měnit v zájmu vylepšení výkonu produktu.
- Chcete-li zakoupit volitelné příslušenství, navštivte obchod s elektronikou nebo webový obchod nebo se obraťte na obchodníka, od něhož jste produkt zakoupili.
- Dodaná napájecí šňůra se může v závislosti na regionu lišit.

Podporované ovladače a software

Nejnovější verzi si můžete stáhnout a nainstalovat z webu společnosti LGÉ (www.lg.com).

Ovladače a software	Priorita instalace
Ovladač monitoru	Doporučeno
OnScreen Control	Doporučeno

Popis produktu a tlačítek

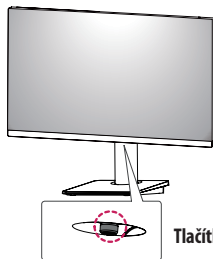
22MP44B



Tlačítko ovladače

24MP450
27MP450

27MQ44B



Tlačítko ovladače

Jak používat tlačítko ovladače

Funkce monitoru můžete snadno ovládat stisknutím tlačítka ovladače nebo jeho pohybem doleva/doprava/nahoru/dolů.

Základní funkce

		Zapnutí	Chcete-li monitor zapnout, stiskněte prstem jednu tlačítko ovladače.
		Vypnutí	Chcete-li monitor vypnout, stiskněte prstem jednu tlačítko ovladače a podržte stisknuté.
		Ovládání hlasitosti	Hlasitost můžete ovládat pohybem ovládacího tlačítka vlevo/vpravo.(pouze pro HDMI/DP)

! POZNÁMKA

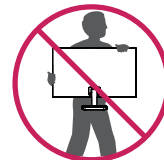
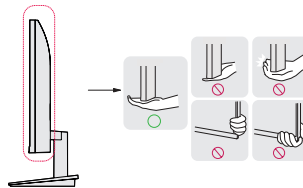
- Tlačítko ovladače je umístěno v dolní části monitoru.

Přemísťování a zvedání monitoru

Při přemísťování či zvedání monitoru dodržujte tyto pokyny, aby nedošlo k poškrábání nebo poškození monitoru, a aby byla zajištěna bezpečná přeprava nezávisle na tvaru a velikosti monitoru.

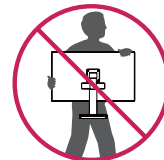
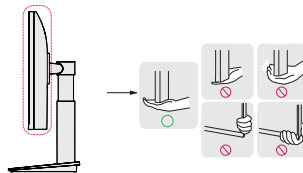
- Než budete monitor přemísťovat, doporučujeme jej umístit do původní krabice či balicího materiálu.
- Než budete monitor přemísťovat nebo zvedat, odpojte napájecí kabel i všechny ostatní kabely.
- Uchopte pevně horní a postranní část rámu monitoru. Nedržte samotný panel.
- Když monitor držíte, měla by obrazovka směřovat směrem od vás, aby nedošlo k jejímu poškrábání.
- Při přepravě monitor nevystavujte nárazům ani nadměrným vibracím.
- Při přemísťování monitoru jej držte svisle. Nikdy jej neotáčejte na stranu, ani jej na stranu nenakláníjte.

22MP44B



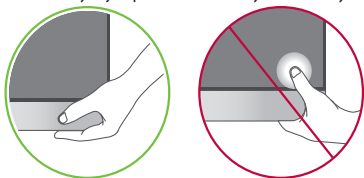
24MP450
27MP450

27MQ44B



UPOZORNĚNÍ

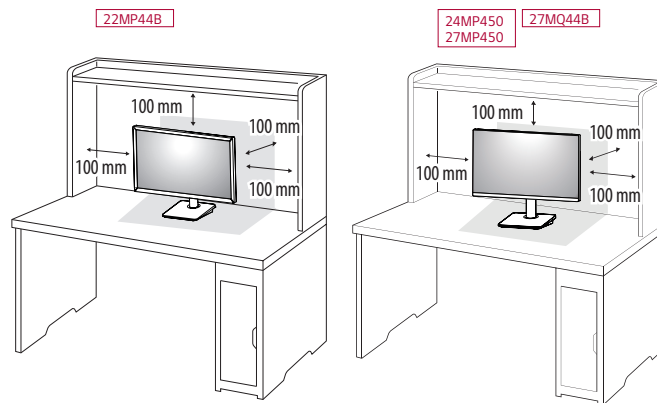
- Snažte se pokud možno nedotýkat obrazovky monitoru.
 - Mohlo by dojít k poškození obrazovky nebo některých pixelů sloužících k vytváření obrazu.



- Pokud používáte panel monitoru bez základny stojanu, tlačítko ovladače může způsobit, že monitor bude nestabilní a spadne, přičemž může dojít k jeho poškození nebo ke zranění. Kromě toho tlačítko ovladače nemusí fungovat správně.

Instalace na stůl

- Zvedněte monitor a položte jej na stůl ve vzpřímené poloze. Umístěte jej nejméně 100 mm od zdi, abyste zajistili dostatečnou ventilaci.

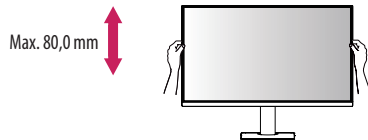


UPOZORNĚNÍ

- Před přemístováním nebo instalací monitoru odpojte napájecí šňůru. Je zde riziko úrazu elektrickým proudem.
- Ujistěte se, že používáte napájecí kabel, který je součástí balení výrobku, a připojte jej k uzemněné elektrické zásuvce.
- Pokud potřebujete další napájecí kabel, kontaktujte svého místního prodejce nebo nejbližší obchod.

Nastavení výšky stojanu 24MP450 27MP450 27MQ44B

- 1 Dejte monitor nasazený na základně stojanu do vzpřímené polohy.
- 2 Monitor uchopte pevně oběma rukama a nastavte výšku.



! VAROVÁNÍ

- Abyste si při nastavování výšky obrazovky neporanili prsty, nepokládejte ruku na tělo stojanu.

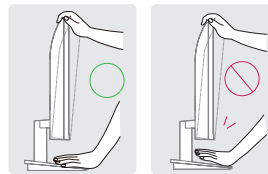
Nastavení úhlu

- 1 Dejte monitor nasazený na základně stojanu do vzpřímené polohy.
- 2 Nastavte úhel obrazovky. Úhel obrazovky lze nastavit dopředu nebo dozadu v rozsahu od -5° do 15° , aby bylo možné obraz na monitoru pohodlně sledovat.

! VAROVÁNÍ

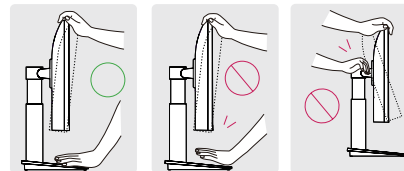
- Abyste si při nastavování obrazovky neporanili prsty, nedržte dolní část rámu monitoru způsobem vyobrazeným níže.
- Při nastavování úhlu monitoru dejte pozor, abyste se nedotkli plochy obrazovky, ani jste ji netiskli.

22MP44B



24MP450
27MP450

27MQ44B

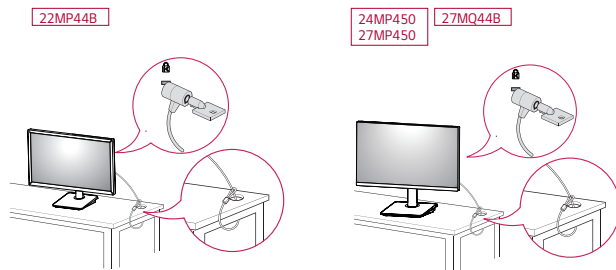


Použití zámku Kensington

Konektor bezpečnostního systému Kensington se nachází na zadní straně monitoru.

Další informace o instalaci a použití naleznete v uživatelské příručce zámku Kensington nebo na webových stránkách <http://www.kensington.com>.

Připojte monitor ke stolu pomocí bezpečnostního lanka Kensington.



! POZNÁMKA

- Bezpečnostní systém Kensington je volitelné příslušenství. Volitelné příslušenství můžete zakoupit ve většině obchodů s elektronikou.

Instalace desky pro montáž na stěnu

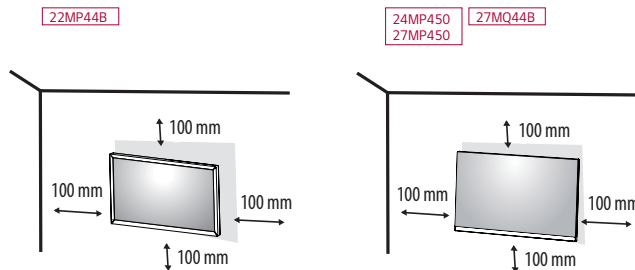
Tento monitor splňuje specifikace pro desku pro montáž na stěnu či jiná kompatibilní zařízení.

! POZNÁMKA

- Deska pro montáž na stěnu se prodává samostatně.
- Další informace o instalaci naleznete v návodu na instalaci desky pro montáž na stěnu.
- Dejte pozor, abyste při upevňování desky pro montáž nevyvíjeli přílišnou sílu, protože byste mohli poškodit obrazovku.
- Před montáží monitoru na stěnu demontujte stojan provedením postupu pro připojení stojanu v opačném pořadí.

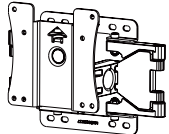
Montáž na stěnu

Nainstalujte monitor nejméně 100 mm od zdi a po obou stranách monitoru ponechte přibližně 100 mm volného místa, abyste zajistili dostatečnou ventilaci. Podrobné pokyny k instalaci získáte v místním obchodě. Informace o instalaci a nastavení držáku pro montáž na stěnu s možností náklonu naleznete také v příslušné příručce.



Při upevňování monitoru na stěnu namontujte na zadní stranu monitoru držák pro montáž na stěnu (volitelné příslušenství).

Zkontrolujte, zda je držák pro montáž na stěnu pevně připojen k monitoru a ke zdi.

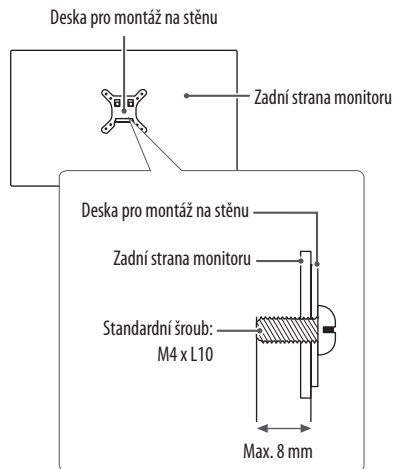
Montáž na stěnu (mm)	75 x 75
Standardní šroub	M4 x L10
Počet šroubů	4
Deska pro montáž na stěnu (volitelné příslušenství)	LSW 149 

! POZNÁMKA

- Šrouby neodpovídající standardu VESA mohou produkt poškodit a být příčinou pádu monitoru. Společnost LG Electronics nenese odpovědnost za žádné škody způsobené použitím nesprávných upevňovacích šroubů.
- Sada pro montáž na stěnu obsahuje návod k instalaci a všechny potřebné součásti.
- Držák pro montáž na stěnu je volitelné příslušenství. Volitelné příslušenství si můžete zakoupit od místního prodejce.
- Délka šroubu se může u jednotlivých držáků pro montáž na stěnu lišit. Pokud použijete šrouby delší, než je standardní délka, můžete poškodit vnitřek produktu.
- Další informace naleznete v uživatelské příručce držáku pro montáž na stěnu.

! UPOZORNĚNÍ

- Před přemístováním nebo instalací monitoru odpojte napájecí šňůru, abyste předešli úrazu elektrickým proudem.
- Instalace monitoru na strop nebo pod náklonem může způsobit pád monitoru, což může vést ke zranění. Používejte schválený držák pro montáž na stěnu od společnosti LG a obraťte se na místního prodejce nebo kvalifikované pracovníky.
- Při použití přílišné síly k utahování šroubů může dojít k poškození monitoru. Takto způsobené poškození není kryto zárukou produktu.
- Použijte držák pro montáž na stěnu a šrouby, které vyhovují standardu VESA. Poškození způsobené použitím nebo nesprávným použitím nesprávných součástí není kryto zárukou produktu.
- Měřeno od zadní strany monitoru, délka každého instalovaného šroubu musí být 8 mm nebo méně.



POUŽÍVÁNÍ MONITORU

- Obrázky v této příručce se mohou lišit od reálného produktu.

UPOZORNĚNÍ

- Netiskněte obrazovku příliš dlouho. Mohlo by dojít ke zkreslení obrazu.
- Ne zobrazujte na obrazovce příliš dlouho statické obrazy. Mohlo by dojít k retenci obrazu. Pokud je to možné, používejte spořič obrazovky počítače.
- Pro připojení napájecí šňůry k elektrické zásuvce použijte uzemněnou víceúčelovou zásuvku (3pólovou) nebo uzemněnou elektrickou zásuvku.
- Pokud se monitor zapne v oblasti s nízkou teplotou, může blikat. Jedná se o normální jev.
- Na obrazovce se někdy mohou objevit červené, zelené nebo modré body. Jedná se o normální jev.

Připojení k počítači

- Tento monitor podporuje funkci *Plug and Play.

* Plug and Play: Funkce, která umožňuje přidat k počítači zařízení bez toho, aby bylo nutné cokoli konfigurovat nebo instalovat ovladače.

Připojení D-SUB

Přenášá analogové video z počítače do monitoru.

POZNÁMKA

- Při použití vstupního signálového kabelu D-Sub pro počítače Macintosh
- **Redukce pro Mac**

Pro použití se systémy Apple Macintosh potřebujete samostatnou redukci, která změní VGA konektor D-SUB s 15 kolíky (ve 3 řadách) na dodávaném kabelu na konektor s 15 kolíky ve 2 řadách.

Připojení HDMI

Přenášá signál digitálního videa nebo zvuku z počítače do monitoru.

UPOZORNĚNÍ

- Používání kabelu DVI do HDMI / DP (DisplayPort) do HDMI může vést k problémům s kompatibilitou.
- Použijte certifikovaný kabel s logem HDMI. Pokud nepoužijete certifikovaný kabel HDMI, obrazovka nemusí zobrazovat nebo může dojít k chybě připojení.
- Doporučené typy kabelů HDMI
 - Vysokorychlostní kabel HDMI™
 - Vysokorychlostní kabel HDMI™ se sítí Ethernet

Připojení DisplayPort

Přenášá signál digitálního videa nebo zvuku z počítače do monitoru.

POZNÁMKA

- V závislosti na verzi DP (DisplayPort) počítače nemusí jít o video nebo audio výstup.
- Pokud používáte grafickou kartu s výstupem Mini DisplayPort, použijte kabel Mini DP na DP (Mini DisplayPort na DisplayPort) nebo propojovací kabel, který podporuje DisplayPort 1.4. (Prodává se samostatně)

Připojení k zařízením AV

Připojení HDMI

HDMI přenáší digitální video a audio signály z vašeho zařízení AV do monitoru.

! POZNÁMKA

- Používání kabelu DVI do HDMI / DP (DisplayPort) do HDMI může vést k problémům s kompatibilitou.
- Použijte certifikovaný kabel s logem HDMI. Pokud nepoužijete certifikovaný kabel HDMI, obrazovka nemusí zobrazovat nebo může dojít k chybě připojení.
- Doporučené typy kabelů HDMI
 - Vysokorychlostní kabel HDMI™™
 - Vysokorychlostní kabel HDMI™™ se sítí Ethernet

Připojení periferních zařízení

Připojení sluchátek

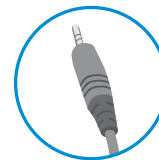
Periferní zařízení připojte k monitoru prostřednictvím portu pro sluchátka.

! POZNÁMKA

- Periferní zařízení se prodávají samostatně.
- Používáte-li sluchátka s pravouhlejším konektorem, může dojít k problémům s připojením dalšího externího zařízení k monitoru. Proto doporučujeme použít sluchátka s rovným konektorem.



Pravouhlej konektor



Rovný konektor
(Doporučeno)

- Podle nastavení zvuku počítače a externího zařízení může být omezena funkce sluchátek a reproduktorů.

NASTAVENÍ UŽIVATELE

! POZNÁMKA

- Nabídka OSD (On Screen Display) vašeho monitoru se může mírně lišit od obrázků v této příručce.

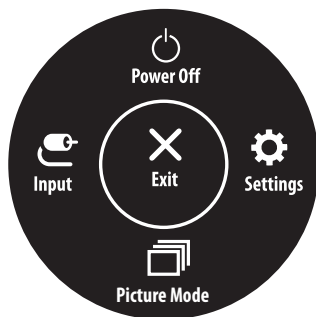
Aktivace hlavního menu



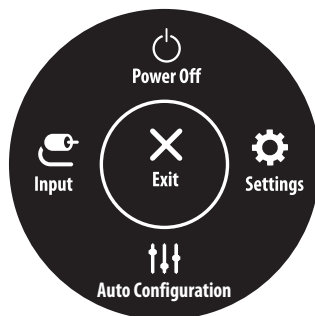
- 1 Stiskněte tlačítko ovladače na dolní části monitoru.
- 2 Pohyby ovladačem nahoru/dolů a doleva/doprava nastavte možnosti.
- 3 Chcete-li opustit hlavní menu, stiskněte tlačítko ovladače ještě jednou.

Tlačítko	Stav menu	Popis
	Hlavní menu deaktivováno	Aktivuje hlavní menu.
	Hlavní menu aktivováno	Opustí hlavní menu. (Vypnutí monitoru stisknutím a podržením tlačítka na déle než 3 sekund. Monitor můžete tímto způsobem kdykoli vypnout, i při zapnutém OSD.)
	◀ Hlavní menu deaktivováno	Upraví úroveň hlasitosti monitoru. (pouze pro HDMI/DP)
	◀ Hlavní menu aktivováno	Vstoupí do funkce Input (Vstup) .
	▶ Hlavní menu deaktivováno	Upraví úroveň hlasitosti monitoru. (pouze pro HDMI/DP)
	▶ Hlavní menu aktivováno	Vstoupí do funkcí možnosti Settings (Nastavení) .
	▲ Hlavní menu deaktivováno	Zobrazí informace o aktuálním vstupu.
	▲ Hlavní menu aktivováno	Vypne monitor.
	▼ Hlavní menu deaktivováno	Zobrazí informace o aktuálním vstupu.
	▼ Hlavní menu aktivováno	Vstoupí do funkce Picture Mode (Režim obrazu) . (pouze pro HDMI/DP)

Funkce hlavního menu



(pouze pro HDMI/DP)



(pouze pro D-SUB)

Hlavní menu	Popis
Input (Vstup)	Nastavení vstupního režimu.
Power Off (Vypnutí)	Vypne monitor.
Settings (Nastavení)	Konfiguruje nastavení obrazovky.
Picture Mode (Režim obrazu)	Nastavení režimu obrazu.
Exit (Ukončit)	Opustí hlavní menu.
Auto Configuration (Automatickou konfiguraci)	Pro optimální zobrazení v D-SUB nastavte Auto configuration (Automatickou konfiguraci).

Nastavení menu

- 1 Chcete-li zobrazit menu OSD, stiskněte tlačítko ovladače v dolní části monitoru a vstupte do **Settings (Nastavení)**.
- 2 Pohyby ovladačem nahoru/dolů a doleva/doprava nastavte možnosti.
- 3 Chcete-li se vrátit do vyšší úrovně menu či provést nastavení jiných položek menu, pohybujte ovladačem směrem ◀ nebo ovladač stiskněte (⏻).
- 4 Chcete-li opustit menu OSD, pohybujte ovladačem směrem ◀, dokud menu neopustíte.



Quick Settings



Input



Picture



General

Úprava nastavení

Quick Settings (Rychlé nastavení)

Settings (Nastavení) > Quick Settings (Rychlá nastavení)	Popis	
Brightness (Jas)	Nastavuje barevný kontrast a jas obrazovky.	
Contrast (Kontrast)		
Volume (Hlasitost)	Upraví úroveň hlasitosti.	
Auto Configuration (Automatickou konfiguraci)	No (Ne)	Zrušit vybrané.
	Yes (Ano)	Pro optimální zobrazení v D-SUB nastavte Auto configuration (Automatickou konfiguraci).

Input (Vstup)

Settings (Nastavení) > Input (Vstup)	Popis	
Input List (Seznam vstupů)	Vybere vstupní režim.	
Aspect Ratio (Poměr stran)	Upraví poměr stran obrazovky.	
	Full Wide (Celá šířka)	Zobrazuje video na široké obrazovce bez ohledu na vstupní video signál.
	Original (Původní)	Zobrazuje video podle poměru stran vstupního video signálu.
	! POZNÁMKA <ul style="list-style-type: none">Možnosti mohou být při doporučeném rozlišení deaktivované (1920 x 1080).	

Picture (Obraz)

Settings (Nastavení) > Picture (Obraz)	Popis	
Picture Mode (Režim obrazu)	Custom (Vlastní)	Umožňuje uživateli nastavit každý element. Režim barvy hlavního menu lze upravovat.
	Reader (Čtečka)	Optimalizuje obrazovku pro prohlížení dokumentů. Můžete rozjasnit obrazovku v nabídce OSD.
	Photo	Optimalizuje obrazovku pro zobrazení fotografií.
	Cinema (Kino)	Optimalizuje obrazovku pro zlepšení vizuálních efektů videa.
	Color Weakness (Porucha barevného vidění)	Tento režim je určen pro uživatele, kteří nemohou rozeznat červenou a zelenou barvu. Umožňuje uživatelům se slabým zrakem snadno tyto dvě barvy rozlišit.
	Game	Optimalizuje obrazovku pro hraní her.

! POZNÁMKA

- Pokud se **Picture Mode (Režim obrazu)** změní, obrazovka může blikat nebo to může ovlivnit rozlišení vaší PC obrazovky.
- Toto je pomůcka pro barvoslepé uživatele. Pokud máte při sledování obrazovky nepříjemný pocit, prosím vypněte tuto funkci.
- Tato funkce nerozlišuje některé barvy u některých obrázků.

Settings (Nastavení) > Picture (Obraz)	Popis		
Picture Adjust (Úprava obrazu)	Brightness (Jas)	Nastaví jas obrazovky.	
	Contrast (Kontrast)	Nastaví kontrast obrazovky	
	Sharpness (Ostrost)	Nastavuje ostrost obrazovky.	
	SUPER RESOLUTION+	Off (Vypnuto)	Tuto volbu vyberte pro každodenní prohlížení. Volba SUPER RESOLUTION+ je v tomto režimu vypnuta.
		High (Vysoká)	Optimalizovaná kvalita obrazu se zobrazí, pokud si uživatel přeje krystalicky čisté obrázky. Je efektivní pro video nebo hry ve vysoké kvalitě.
		Middle (Střední)	Optimalizovaná kvalita obrazu se zobrazí, pokud si uživatel přeje přepínat obrázky mezi režimy s nízkým a vysokým rozlišením pro dosažení komfortního zobrazení. Je efektivní pro video ve formátu UCC nebo SD.
		Low (Nízká)	Optimalizovaná kvalita obrazu se zobrazuje, pokud si uživatel přeje přirozeně vypadající snímek. Tento režim se používá pro pomalu pohybující se anebo nehybné obrázky.
		<p>! POZNÁMKA</p> <ul style="list-style-type: none"> Tato funkce slouží ke zvýšení ostrosti obrazu s nízkým rozlišením, proto ji nedoporučujeme používat pro běžný text nebo ikony na ploše. Mohlo by to vést ke zbytečně vysoké ostrosti. 	
	Black Level (Úroveň černé)	Nastavuje úroveň kompenzace (pouze pro HDMI). <ul style="list-style-type: none"> Kompenzace: jako reference pro signál videa; jedná se o nejtmaší barvu, kterou monitor dokáže zobrazit. 	
		High (Vysoká)	Udržuje aktuální kontrastní poměr obrazovky.
		Low (Nízká)	Snižuje úroveň černé a zvýší úroveň bílé z aktuálního kontrastního poměru obrazovky.
	DFC	On (Zapnuto)	Automaticky nastaví jas podle obrazovky.
Off (Vypnuto)		Vypne funkci DFC.	

Game Adjust (Úprava her)	Response Time (Doba odezvy)	<p>Nastavuje dobu odezvy zobrazovaných obrázků na základě rychlosti obrazovky.</p> <p>V normálním prostředí doporučujeme použít možnost Fast (Rychlá).</p> <p>Pro rychle se pohybující obraz je doporučeno použít možnost Faster (Rychlejší).</p> <p>Jakmile je zvolen Rychlejší mód, v závislosti na obsahu může dojít k Rozostření pohybu.</p>	
		Faster (Rychlejší)	Nastaví dobu odezvy na možnost Faster (Rychlejší) .
		Fast (Rychlá)	Nastaví dobu odezvy na možnost Fast (Rychlá) .
		Normal (Normální)	Nastaví dobu odezvy na možnost Normal (Normální) .
		Off (Vypnuto)	Vypne funkci.
	FreeSync	<p>Poskytuje bezproblémové a přirozené snímky synchronizací vertikální frekvence vstupního signálu s vertikální frekvencí výstupního signálu.</p> <p> UPOZORNĚNÍ</p> <ul style="list-style-type: none"> • Podporované rozhraní: HDMI/DP • Podporovaná grafická karta: Je nutná grafická karta, která podporuje funkci FreeSync společnosti AMD. • Podporovaná verze: Nezapomeňte aktualizovat ovladač grafické karty na nejnovější verzi. • Další informace a požadavky naleznete na webových stránkách společnosti AMD: http://www.amd.com/FreeSync. 	
		On (Zap.)	Funkce FreeSync je zapnutá.
		Off (Vypnuto)	Funkce FreeSync je vypnutá.
	Black Stabilizer (stabilizátor černé)	<p>Můžete regulovat černý kontrast, aby byly lépe viditelné tmavé scény.</p> <p>Zvýšením hodnoty parametru Black Stabilizer (stabilizátor černé) se na obrazovce zjasní oblast nízké úrovně šedé. (Snadno rozlišíte objekty na tmavých herních obrazovkách.)</p> <p>Snížením hodnoty Black Stabilizer (stabilizátor černé) ztmavne oblast nízké úrovně šedé a zvýší se dynamický kontrast na obrazovce.</p>	
	Crosshair	<p>Crosshair obsahuje značku uprostřed obrazovky her střelce jako první osoby (FPS). Uživatelé mohou zvolit cross hairs (Různé účesy), který je v souladu s jejich hracím prostředím z čtyř odlišných cross hairs (Různé účesy).</p>	

Color Adjust (Úprava barev)	Gamma (Korekce gamma)	Mode 1, Mode 2, Mode 3	Čím je hodnota nastavení gamma vyšší, tím je obraz tmavší. Stejně tak platí, že čím je hodnota nastavení gamma nižší, tím je obraz světlejší.
		Mode 4	Pokud nepotřebujete upravit nastavení míry kontrastu, zvolte Mode 4.
	Color Temp (Teplota barev)	Vybere výchozí tovární nastavení barvy obrazu. Custom (Vlastní): Uživatel jej může upravit na červenou, zelenou či modrou dle potřeby uživatele. Warm (Teplá): Umožňuje nastavit barvu obrazovky do červená. Medium (Střední): Umožňuje nastavit barvu obrazovky mezi červeným a modravým tónem. Cool (Studená): Umožňuje nastavit barvu obrazovky na modravý tón.	
	Red (Červená)	Barvu obrazu můžete přizpůsobit pomocí červené, zelené a modré barvy.	
	Green (Zelená)		
Blue (Modrá)			
Configuration Adjust (pouze pro D-SUB)	Horizontal	pro přesouvání obrazu doleva a doprava.	
	Vertical	pro přesouvání obrazu nahoru a dolů	
	Clock	pro minimalizaci viditelných vertikálních mřížek či proužků na pozadí obrazovky. Horizontální velikost obrazovky se také změní.	
	Phase	pro nastavení zaostření obrazovky. Tato položka umožní odstranit veškeré horizontální rušivé prvky a vyjasní či zaostří obraz znaků.	
Resolution (pouze pro D-SUB)	Uživatel může nastavit požadované rozlišení. Tato volba je k dispozici pouze tehdy, když je rozlišení obrazovky vašeho počítače nastaveno na následující (pouze pro D-SUB).		
	<p>! POZNÁMKA</p> <ul style="list-style-type: none"> Tato funkce je k dispozici pouze tehdy, pokud je rozlišení obrazovky vašeho počítače nastaveno na následující hodnoty, s výjimkou špatného rozlišení výstupu počítače. 		
	1024x768, 1280x768, 1360x768, 1366x768,0ff		
	1280x960, 1600x900,0ff		
	1440x900, 1600x900,0ff		
Picture Reset (Obnovit nastavení obrazu)	Do you want to reset your settings? (Chcete obnovit nastavení?)	No (Ne)	Zruší výběr.
		Yes (Ano)	Vrátí nastavení na výchozí hodnotu.

General (Všeobecné)

Settings (Nastavení) > General (Všeobecné)	Popis		
Language (Jazyk)	Pro vybrání jazyka, ve kterém jsou zobrazeny kontrolní jména.		
SMART ENERGY SAVING	High (Vysoká)	Umožňuje SMART ENERGY SAVING, s touto vysoce efektivní funkcí můžete šetřit energii.	
	Low (Nízká)	Umožňuje SMART ENERGY SAVING, s touto nízkoeffektivní funkcí můžete šetřit energii.	
	Off (Vypnuto)	Vypne funkci SMART ENERGY SAVING.	
	* SMART ENERGY SAVING: Šetřete energii pomocí algoritmu kompenzace jasu.		
Automatic Standby (Automatický pohotovostní režim)	Funkce, která automaticky vypíná monitor, není-li na obrazovce po určité době žádný pohyb. Můžete nastavit časovač funkce automatické vypnutí. (8H (8 hodin), 6H (6 hodin), 4H (4 hodin) a Off (Vypnuto))		
OSD Lock (Zámek OSD)	Brání nesprávnému zadávání pomocí tlačítek.		
	On (Zapnuto)	Aktivuje zámek OSD.	
	<p>! POZNÁMKA</p> <ul style="list-style-type: none"> Všechny funkce kromě OSD Lock (Zámek OSD) mode, Brightness (Jas), Contrast (Kontrast), Input (Vstup), Information (Informace) a Volume (Hlasitost) jsou zakázány. 		
	Off (Vypnuto)	Deaktivuje zámek OSD.	
Information (Informace)	Zobrazí se následující informace o monitoru: Model (Model), Total Power On Time (Celková doba zapnutí), Serial Number (Sériové číslo), Resolution (Rozlišení).		
Reset	Do you want to reset your settings? (Chcete obnovit nastavení?)	No (Ne)	Zruší výběr.
		Yes (Ano)	Vrátí nastavení na výchozí hodnotu.

! POZNÁMKA

- Míra úspory energie se může lišit v závislosti na panelu a dodavateli panelu.
- Pokud vyberete možnost SMART ENERGY SAVING s hodnotami High (Vysoká) nebo Low (Nízká), svítivost monitoru se sníží nebo zvýší v závislosti na zdroji.

ODSTRAŇOVÁNÍ POTÍŽÍ

Než zavoláte do servisu, zkontrolujte následující podmínky.

Není vidět obraz	
Je připojen napájecí kabel monitoru?	<ul style="list-style-type: none">• Zkontrolujte, zda je správně zapojen napájecí kabel do zásuvky.
Vidíte na obrazovce zprávu Out of Range (Mimo rozsah) ?	<ul style="list-style-type: none">• Tato zpráva se zobrazuje, když se signál z počítače (grafické karty) nachází mimo rozsah horizontální nebo vertikální frekvence monitoru. Podívejte se na část „Technické parametry“ tohoto návodu a znovu konfiguruje monitor.
Vidíte na obrazovce zprávu No Signal (Žádný signál) ?	<ul style="list-style-type: none">• Poté, co je monitor ve stavu No Signal (Žádný signál), přechází do režimu DPM.• Tato zpráva se zobrazuje v případě, že signálový kabel mezi počítačem a monitorem chybí nebo je odpojený. Zkontrolujte kabel a znovu jej připojte.
Nelze ovládat některé funkce vOSD?	
Nelze vybrat některou nabídku v OSD?	<ul style="list-style-type: none">• OSD ovladačem můžete kdykoliv odemknout otevřením nabídky zámku OSD a změnou položek do stavu vypnuto.

UPOZORNĚNÍ

- Přejděte do nabídky **Ovládací panely ► Zobrazení ► Nastavení** a podívejte se, zda se nezměnila frekvence nebo rozlišení. Pokud ano, znovu grafickou kartu nastavte na doporučené rozlišení.
- Pokud nezvolíte doporučené rozlišení (optimální rozlišení), mohou být písmena rozmazaná a obrazovka tmavá, oříznutá nebo vychýlená. Zvolte doporučené rozlišení.
- Způsob nastavení se může u různých počítačů a operačních systémů lišit a výše uvedené rozlišení nemusí být podporováno výkonem vaší grafické karty. V takovém případě se poraďte s výrobcem počítače nebo grafické karty.

Zobrazení není správné	
Černobílé nebo nesprávné barvy obrazovky.	<ul style="list-style-type: none">• Zkontrolujte, zda je správně připojen signálový kabel, a v případě potřeby jej připevněte pomocí šroubováku.• Zkontrolujte, zda je správně zasunutá grafická karta.• V nabídce Ovládací panely ► Nastavení nastavte barvy na hodnotu vyšší než 24 bitů (True Color).
Obrazovka bliká.	<ul style="list-style-type: none">• Zkontrolujte, zda je obrazovka nastavena na prokládaný režim, a pokud ano, změňte jej na doporučené rozlišení.
Vidíte zprávu „Unrecognized monitor, Plug&Play (VESA DDC) monitor found“ (Nerozpoznaný monitor, nalezen monitor Plug&Play (VESA DDC))?	
Nainstalovali jste ovladač monitoru?	<ul style="list-style-type: none">• Nezapomeňte si nainstalovat ovladač zobrazení z našich webových stránek: http://www.lg.com.• Zkontrolujte, zda grafická karta podporuje funkci Plug&Play.
Displej bliká	
Pokud jste nenastavili doporučené časování?	<ul style="list-style-type: none">• Obraz bude blikat, pokud použijete časování HDMI 1080i 60/50 Hz, takže prosím nastavte časování jako 1080P, což je doporučený režim.

SPECIFIKACE PRODUKTU

22MP44B

Hloubka barev	Je podporována 8bitová barva.	
Rozlišení	Maximální rozlišení	1920 x 1080 při 75 Hz (HDMI/DP) 1920 x 1080 při 60 Hz (D-Sub)
	Doporučené rozlišení	1920 x 1080 při 60 Hz
Zdroje napájení	Napájení	19 V --- 1,3 A
	Spotřeba energie	Režim zapnuto: 19 W Typ. (Typický)* Režim spánku (Čekání režimu) ≤ 0,3 W** Režim Vypnuto ≤ 0,3 W
Adaptér střídavého proudu	<p>ADS-40SG-19-3 19025G, výrobce SHENZHEN HONOR ELECTRONIC, ADS-40FSG-19 19025GPG-1, výrobce SHENZHEN HONOR ELECTRONIC, ADS-40FSG-19 19025GPBR-1, výrobce SHENZHEN HONOR ELECTRONIC, ADS-40FSG-19 19025GPI-1, výrobce SHENZHEN HONOR ELECTRONIC, ADS-40FSG-19 19025GPCU-1, výrobce SHENZHEN HONOR ELECTRONIC, ADS-40FSG-19 19025GPB-2, výrobce SHENZHEN HONOR ELECTRONIC, ADS-25SFA-19-3 19025E, výrobce SHENZHEN HONOR ELECTRONIC, ADS-25FSF-19 19025EPCU-1, výrobce SHENZHEN HONOR ELECTRONIC, ADS-25FSF-19 19025EPBR-1, výrobce SHENZHEN HONOR ELECTRONIC, ADS-25FSF-19 19025EPI-1, výrobce SHENZHEN HONOR ELECTRONIC, ADS-25FSF-19 19025EPG-1, výrobce SHENZHEN HONOR ELECTRONIC, ADS-25FSF-19 19025EPB-1, výrobce SHENZHEN HONOR ELECTRONIC, LCAP21, výrobce LIEN CHANG ELECTRONIC ENTERPRISE, LCAP26-A, výrobce LIEN CHANG ELECTRONIC ENTERPRISE, LCAP26-E, výrobce LIEN CHANG ELECTRONIC ENTERPRISE, LCAP26-I, výrobce LIEN CHANG ELECTRONIC ENTERPRISE, LCAP26-B, výrobce LIEN CHANG ELECTRONIC ENTERPRISE,</p>	

Adaptér střídavého proudu	WA-24C19FS, výrobce Asian Power Devices Inc., WA-24C19FN, výrobce Asian Power Devices Inc., DA-24B19, výrobce Asian Power Devices Inc., AD10560LF, výrobce PI Electronics (H.K.) Ltd., AD2139S20, výrobce PI Electronics (H.K.) Ltd., AD2139620, výrobce PI Electronics (H.K.) Ltd.. Výstup: 19 V \sim 1,3 A		
Okolní prostředí	Provozní podmínky	Teplota	0 °C až 40 °C
		Vlhkost	Méně než 80 %
	Skladovací podmínky	Teplota	-20 °C až 60 °C
		Vlhkost	Méně než 85 %
Rozměry	Velikost monitoru (šířka x výška x hloubka)		
	Se stojanem	511,6 x 383,5 x 190,0 (mm)	
	Bez stojanu	511,6 x 295 x 40,2 (mm)	
Hmotnost (bez obalu)	Se stojanem	2,5 kg	
	Bez stojanu	2,1 kg	

Technické údaje se mohou změnit bez předchozího upozornění.

Symbol \sim značí střídavý proud a symbol — značí stejnosměrný proud.

Spotřeba energie se může lišit v závislosti na provozních podmínkách a nastavení monitoru.

* Spotřeba režimu Zapnuto je měřena zkušební normou LGE (model Zcela bílé, maximální rozlišení).

** Monitor přehází do Režimu spánku po několika minutách (max. 5 minut).

SPECIFIKACE PRODUKTU

24MP450

Hloubka barev	Je podporována 8bitová barva.		
Rozlišení	Maximální rozlišení	1920 x 1080 při 75 Hz (HDMI/DP) 1920 x 1080 při 60 Hz (D-Sub)	
	Doporučené rozlišení	1920 x 1080 při 60 Hz	
Zdroje napájení	Napájení	19 V --- 1,3 A	
	Spotřeba energie	Režim zapnuto: 19 W Typ. (Typický)* Režim spánku (Čekání režimu) ≤ 0,3 W** Režim Vypnuto ≤ 0,3 W	
Adaptér střídavého proudu	<p>ADS-25SFA-19-3 19025E, výrobce SHENZHEN HONOR ELECTRONIC, ADS-25FSF-19 19025EPCU-1, výrobce SHENZHEN HONOR ELECTRONIC, ADS-25FSF-19 19025EPBR-1, výrobce SHENZHEN HONOR ELECTRONIC, ADS-25FSF-19 19025EPI-1, výrobce SHENZHEN HONOR ELECTRONIC, ADS-25FSF-19 19025EPG-1, výrobce SHENZHEN HONOR ELECTRONIC, ADS-25FSF-19 19025EPB-1, výrobce SHENZHEN HONOR ELECTRONIC, AD10560LF, výrobce PI Electronics (H.K.) Ltd., AD2139S20, výrobce PI Electronics (H.K.) Ltd., AD2139620, výrobce PI Electronics (H.K.) Ltd.</p> <p>Výstup: 19 V --- 1,3 A</p>		
Okolní prostředí	Provozní podmínky	Teplota	0 °C až 40 °C
		Vlhkost	Méně než 80 %
	Skladovací podmínky	Teplota	-20 °C až 60 °C
		Vlhkost	Méně než 85 %

Rozměry	Velikost monitoru (šířka x výška x hloubka)	
	Se stojanem	539,9 x 447,6 x 219,4 (mm)
	Bez stojanu	539,9 x 321,4 x 56,2 (mm)
Hmotnost (bez obalu)	Se stojanem	3,1 kg
	Bez stojanu	2,3 kg

Technické údaje se mohou změnit bez předchozího upozornění.

Symbol ~ značí střídavý proud a symbol --- značí stejnosměrný proud.

Spotřeba energie se může lišit v závislosti na provozních podmínkách a nastavení monitoru.

* Spotřeba režimu Zapnuto je měřena zkušební normou LGE (model Zcela bílé, maximální rozlišení).

** Monitor přehází do Režimu spánku po několika minutách (max. 5 minut).

SPECIFIKACE PRODUKTU

27MP450 27MQ44B

Hloubka barev	Je podporována 8bitová barva.		
Rozlišení	Maximální rozlišení	1920 x 1080 při 75 Hz (HDMI/DP) 1920 x 1080 při 60 Hz (D-Sub)	
	Doporučené rozlišení	1920 x 1080 při 60 Hz	
Zdroje napájení	Napájení	19 V --- 1,3 A	
	Spotřeba energie	Režim zapnuto: 22 W Typ. (Typický)* Režim spánku (Čekání režimu) ≤ 0,3 W** Režim Vypnuto ≤ 0,3 W	
Adaptér střídavého proudu	<p>ADS-25SFA-19-3 19025E, výrobce SHENZHEN HONOR ELECTRONIC, ADS-25FSF-19 19025EPCU-1, výrobce SHENZHEN HONOR ELECTRONIC, ADS-25FSF-19 19025EPBR-1, výrobce SHENZHEN HONOR ELECTRONIC, ADS-25FSF-19 19025EPI-1, výrobce SHENZHEN HONOR ELECTRONIC, ADS-25FSF-19 19025EPG-1, výrobce SHENZHEN HONOR ELECTRONIC, ADS-25FSF-19 19025EPB-1, výrobce SHENZHEN HONOR ELECTRONIC, AD10560LF, výrobce PI Electronics (H.K.) Ltd., AD2139S20, výrobce PI Electronics (H.K.) Ltd., AD2139620, výrobce PI Electronics (H.K.) Ltd.</p> <p>Výstup: 19 V --- 1,3 A</p>		
Okolní prostředí	Provozní podmínky	Teplota	0 °C až 40 °C
		Vlhkost	Méně než 80 %
	Skladovací podmínky	Teplota	-20 °C až 60 °C
		Vlhkost	Méně než 85 %

Rozměry	Velikost monitoru (šířka x výška x hloubka)	
	Se stojanem	612,0 x 492,1 x 219,4 (mm)
	Bez stojanu	612,0 x 362,5 x 56,2 (mm)
Hmotnost (bez obalu)	Se stojanem	3,9 kg
	Bez stojanu	3,1 kg

Technické údaje se mohou změnit bez předchozího upozornění.

Symbol ~ značí střídavý proud a symbol --- značí stejnosměrný proud.

Spotřeba energie se může lišit v závislosti na provozních podmínkách a nastavení monitoru.

* Spotřeba režimu Zapnuto je měřena zkušební normou LGE (model Zcela bílé, maximální rozlišení).

** Monitor přehází do Režimu spánku po několika minutách (max. 5 minut).

Režim tovární podpory (předem nastavený režim, PC)

D-SUB

Předem nastavený režim	Horizontální frekvence (kHz)	Vertikální frekvence (Hz)	Polarita (H/V)	Poznámky
720 x 400	31,468	70,08	-/+	
640 x 480	31,469	59,94	-/-	
640 x 480	37,5	75	-/-	
800 x 600	37,879	60,317	+/+	
800 x 600	46,875	75	+/+	
1024 x 768	48,363	60	-/-	
1024 x 768	60,023	75,029	+/+	
1152 x 864	67,500	75	+/+	
1280 x 1024	63,981	60,023	+/+	
1280 x 1024	79,976	75,035	+/+	
1680 x 1050	65,290	59,954	-/+	
1920 x 1080	67,500	60	+/+	Doporučený režim

HDMI/DisplayPort

Předem nastavený režim	Horizontální frekvence (kHz)	Vertikální frekvence (Hz)	Polarita (H/V)	Poznámky
720 x 400	31,468	70,08	-/+	
640 x 480	31,469	59,94	-/-	
640 x 480	37,5	75	-/-	
800 x 600	37,879	60,317	+/+	
800 x 600	46,875	75	+/+	
1024 x 768	48,363	60	-/-	
1024 x 768	60,023	75,029	+/+	
1152 x 864	67,500	75	+/+	
1280 x 1024	63,981	60,023	+/+	
1280 x 1024	79,976	75,035	+/+	
1680 x 1050	65,290	59,954	-/+	
1920 x 1080	67,500	60	+/+	Doporučený režim
1920 x 1080	83,89	74,97	+/+	

Časování HDMI (Video)

Režim tovární podpory (Předem nastavený režim)	Horizontální frekvence (kHz)	Vertikální frekvence (Hz)	HDMI
480P	31,50	60	0
576P	31,25	50	0
720P	37,50	50	0
720P	45,00	60	0
1080P	56,25	50	0
1080P	67,50	60	0 Doporučený režim



Model a výrobní číslo výrobku jsou umístěny na zadní straně a na jedné straně výrobku.

Nahrajte je níže v případě, že budete potřebovat servis.

Model _____

Sériové číslo _____