



Wireless Switch

SNZB-01

User Manual • Užívateľský manuál •
Užívateľský manuál • Használati utasítás •
Benutzerhandbuch

Dear customer,

Thank you for purchasing our product. Please read the following instructions carefully before first use and keep this user manual for future reference. Pay particular attention to the safety instructions. If you have any questions or comments about the device, please contact the customer line.

✉ www.alza.co.uk/kontakt

☎ +44 (0)203 514 4411

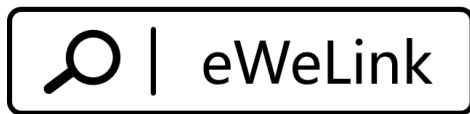
Importer Alza.cz a.s., Jankovcova 1522/53, Holešovice, 170 00 Praha 7, www.alza.cz

The device can be operated intelligently via working with the SONOFF ZigBee Bridge to communicate with other devices.

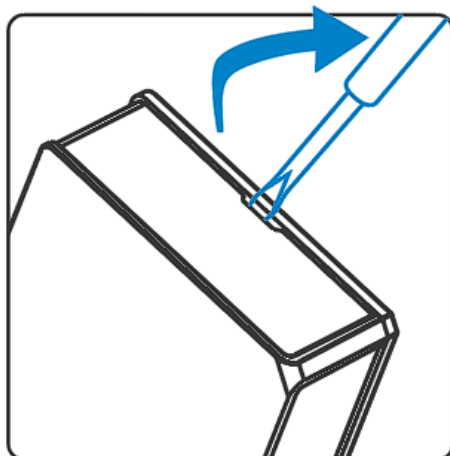
ⓘ The device can work with other gateways supporting ZigBee 3.0 wireless protocol. Detailed information is in accordance with the final product.

Operation instruction

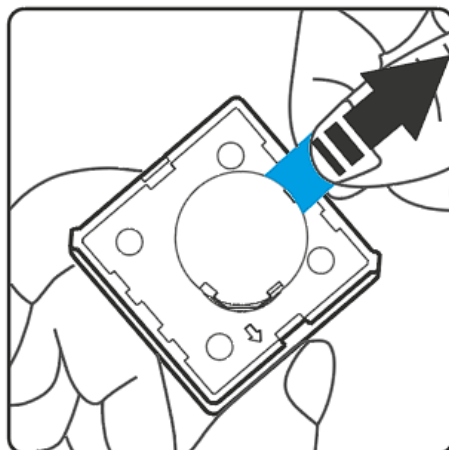
Download APP



Pull out the battery insulation sheet

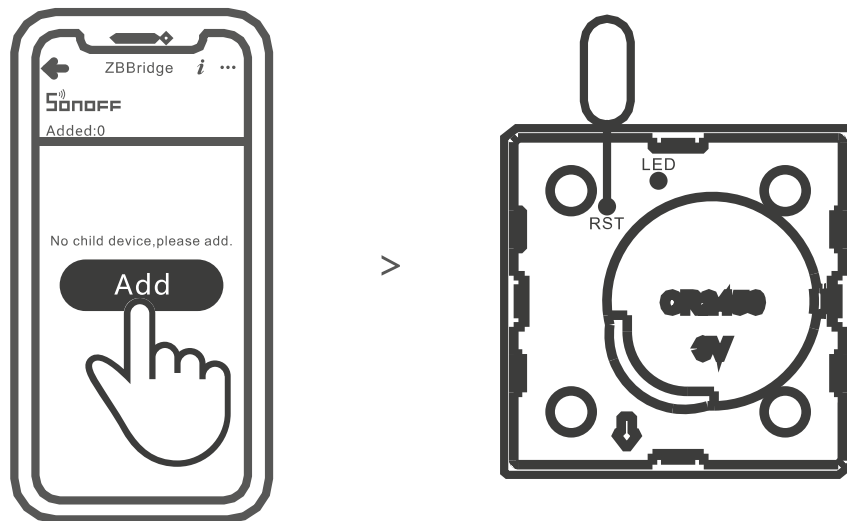


>



Add sub-devices

- ⓘ Connect the Bridge before adding the sub-device



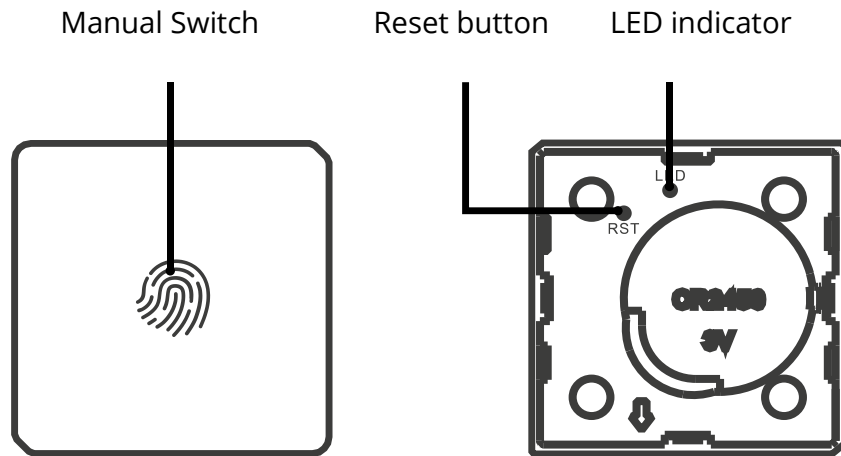
Access eWeLink APP, select the Bridge that you want to connect and tap “Add” to add a sub-device. Then long press “RST” reset button on the device for 5s until the LED indicator flashes three times, which means the device has entered the pairing mode, and be patient until pairing completes.

- ⓘ If the addition failed, move the sub-device closer to the Bridge and try again.

Specifications

Model	SNZB-01
Battery model	CR2450
Working voltage	3V
Wireless connection	ZigBee (IEEE 802.15.4)
Working temperature	-10°C~40°C
Working humidity	10-90%RH (non-condensing)
Material	PC
Dimension	43x43x16mm

Product Introduction



Features

SNZB-01 is a ZigBee low-energy wireless switch that allows you to move any place. Peel and stick. Connect it with the Bridge and you can create a smart scene to trigger other devices.



Low-energy



Low battery notification

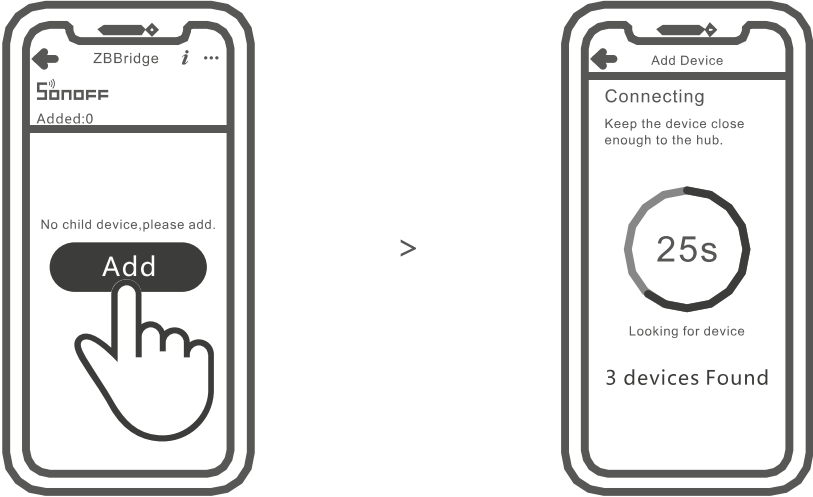


Smart scene

Button action instruction

You can select to press once, press twice or long press the wireless switch to control the connected device for various functions.

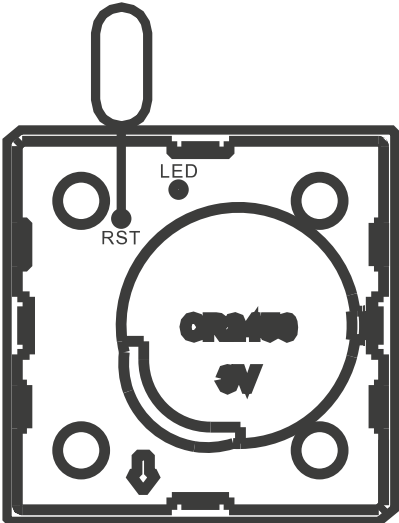
SONOFF ZigBee Bridge supports connecting multiple sub-devices at the same time.



Power the Bridge on, access the Bridge page in the eWeLink APP, and tap “Add”. Then set the sub-device to be paired to the pairing mode and be patient until the pairing completes.

Delete sub-devices

Long press the reset button on the sub-device for 5s until the LED indicator flashes three times. In this case, the sub-device is deleted from the Bridge successfully.



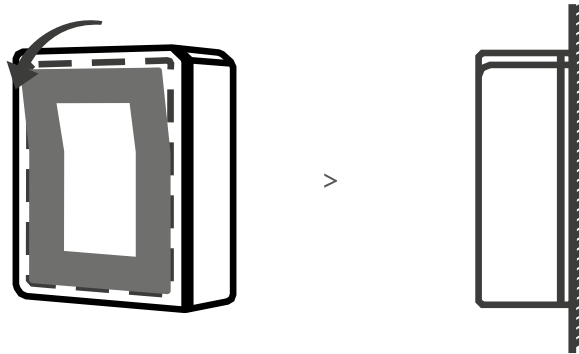
① Users can delete sub-devices directly from the sub-device page on APP.

Installation methods

Placed on the desktop for use



Tear off the protective film of the 3M adhesive and stick the device on the desired area.



ⓘ Do not install on the metal surface, otherwise it will affect the wireless communication distance.

ⓘ The device weight is less than 1 kg.

The installation height of less than 2m is recommended.

Warranty Conditions

A new product purchased in the Alza.cz sales network is guaranteed for 2 years. If you need repair or other services during the warranty period, contact the product seller directly, you must provide the original proof of purchase with the date of purchase.

The following are considered to be a conflict with the warranty conditions, for which the claimed claim may not be recognized:

- Using the product for any purpose other than that for which the product is intended or failing to follow the instructions for maintenance, operation and service of the product.
- Damage to the product by a natural disaster, the intervention of an unauthorized person or mechanically through the fault of the buyer (e.g. during transport, cleaning by inappropriate means, etc.).
- Natural wear and aging of consumables or components during use (such as batteries, etc.).
- Exposure to adverse external influences, such as sunlight and other radiation or electromagnetic fields, fluid intrusion, object intrusion, mains overvoltage, electrostatic discharge voltage (including lightning), faulty supply or input voltage and inappropriate polarity of this voltage, chemical processes such as used power supplies, etc.
- If anyone has made modifications, modifications, alterations to the design or adaptation to change or extend the functions of the product compared to the purchased design or use of non-original components.

EU Declaration of Conformity

Identification data of the manufacturer's / importer's authorized representative:

Importer: Alza.cz a.s.

Registered office: Jankovcova 1522/53, Holešovice, 170 00 Prague 7

IČO: 27082440

Subject of the declaration:

Title: Wireless switch

Model / Type: SNZB-01

The above product has been tested in accordance with the standard(s) used to demonstrate compliance with the essential requirements laid down in the Directive(s):

Directive No. (EU) 2014/53/EU

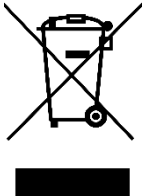
Directive No. (EU) 2011/65/EU as amended 2015/863/EU

Prague, 23.11 2020



WEEE

This product must not be disposed of as normal household waste in accordance with the EU Directive on Waste Electrical and Electronic Equipment (WEEE - 2012/19 / EU). Instead, it shall be returned to the place of purchase or handed over to a public collection point for the recyclable waste. By ensuring this product is disposed of correctly, you will help prevent potential negative consequences for the environment and human health, which could otherwise be caused by inappropriate waste handling of this product. Contact your local authority or the nearest collection point for further details. Improper disposal of this type of waste may result in fines in accordance with national regulations.



Vážený zákazníku,

Děkujeme vám za zakoupení našeho produktu. Před prvním použitím si prosím pečlivě přečtěte následující pokyny a tento manuál si uschovejte pro budoucí použití. Věnujte zvláštní pozornost bezpečnostním pokynům. Pokud máte jakékoliv dotazy nebo připomínky k produktu, kontaktujte zákaznickou linku.

✉ www.alza.cz/kontakt

☎ +420 255 340 111

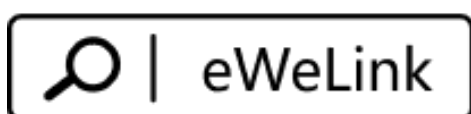
Dovozce: Alza.cz a.s., Jankovcova 1522/53, Holešovice, 170 00 Praha 7, www.alza.cz

Zařízení lze inteligentně ovládat pomocí komunikace se SONOFF ZigBee Bridge pro komunikaci s dalšími zařízeními.

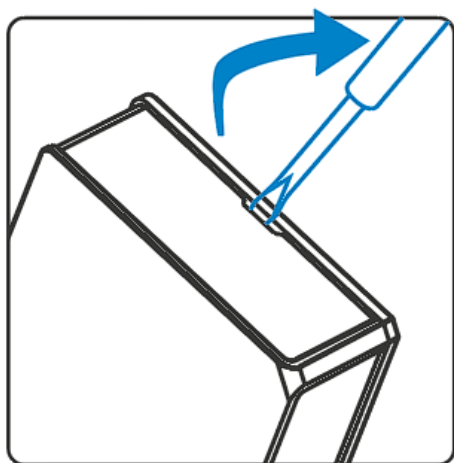
ⓘ Zařízení může pracovat s dalšími branami podporujícími bezdrátový protokol ZigBee 3.0. Podrobné informace jsou v souladu s konečným produktem.

Instrukce k provozu

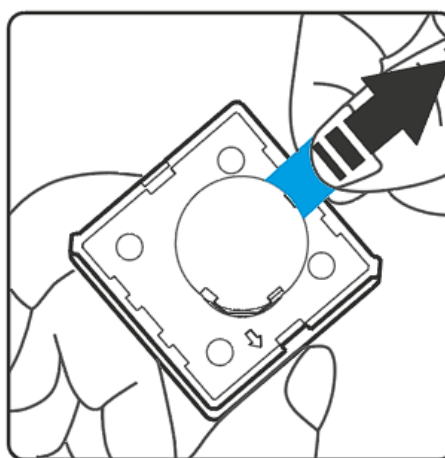
Stažení aplikace



Vytažení izolační fólie baterie

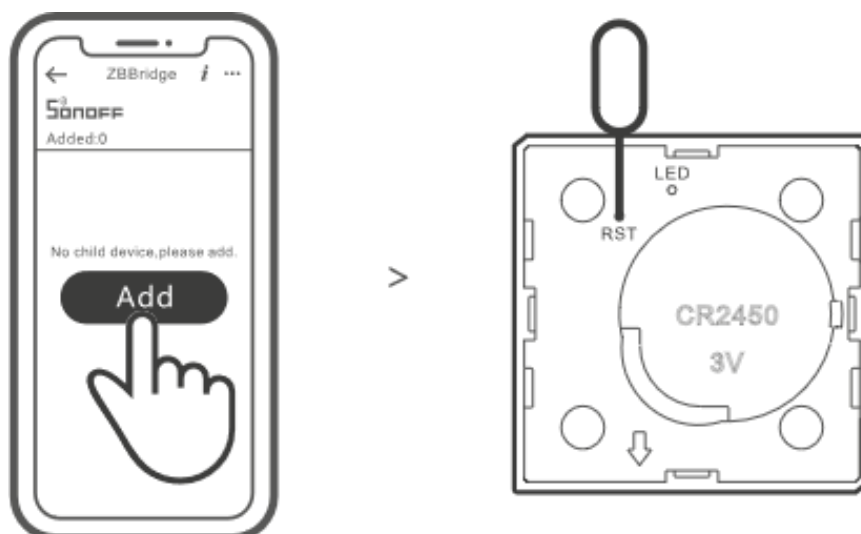


>



Přidání dílčích zařízení

⚠ Připojte Bridge před přidáním dílčího zařízení



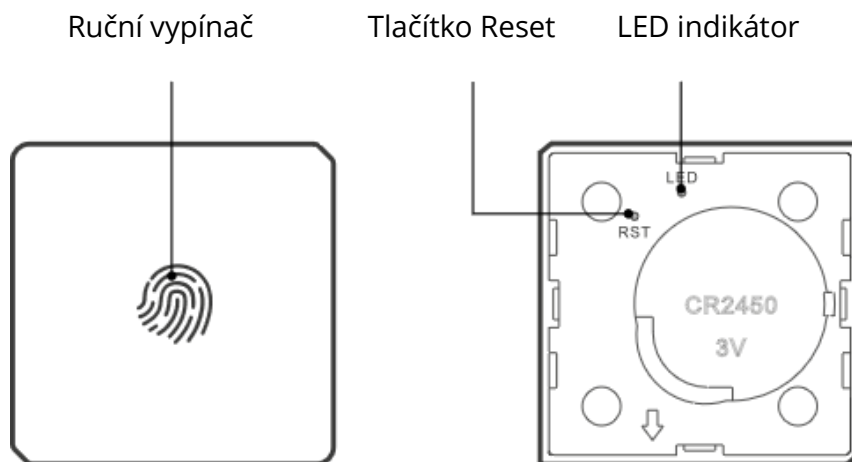
Spusťte aplikaci eWeLink, vyberte Bridge, ke kterému se chcete připojit, a klepnutím na „Přidat“ přidejte dílčí zařízení. Poté dlouze stiskněte resetovací tlačítko RST na zařízení po dobu 5 s, dokud LED indikátor třikrát neblinkne, což znamená, že zařízení vstoupilo do režimu párování, vyčkejte, dokud párování nebude dokončeno.

⚠ Pokud přidání selhalo, přesuňte dílčí zařízení blíže k Bridge a zkuste to znovu.

Specifikace

Model	SNZB-01
Model baterie	CR2450
Provozní napětí	3V
Bezdrátové připojení	ZigBee (IEEE 802.15.4)
Provozní teplota	-10°C~40°C
Provozní vlhkost	10-90%RH (nekondenzující)
Materiál	PC
Rozměry	43x43x16mm

Popis produktu



Funkce

SNZB-01 je nízkoenergetický bezdrátový vypínač ZigBee, který můžete umístit kdekoliv. Odlepte a připevněte. Propojte jej s Bridge a můžete tak vytvořit inteligentní scénu pro spuštění dalších zařízení.



Nízkoenergetický



Upozornění na nízkou kapacitu baterie

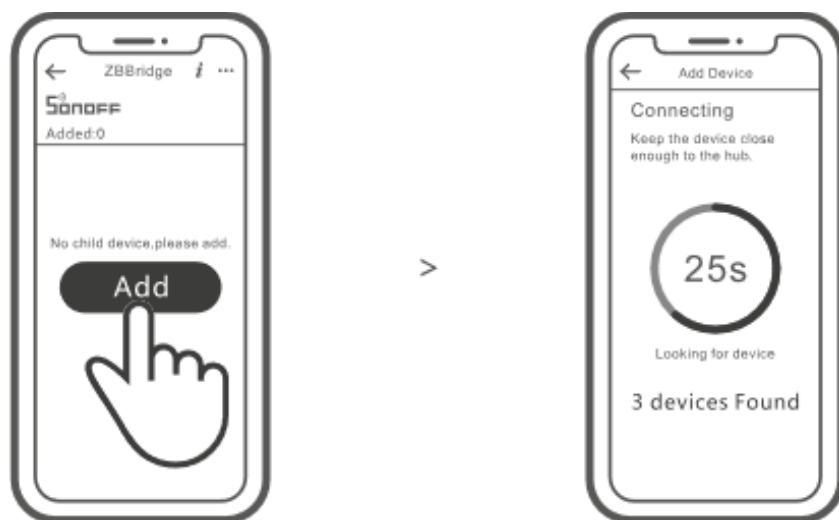


Chytré scény

Tlačítko akce

Můžete vybrat, zda chcete bezdrátový vypínač stisknout jednou, dvakrát nebo stisknout dlouze pro ovládání různých funkcí připojených zařízení.

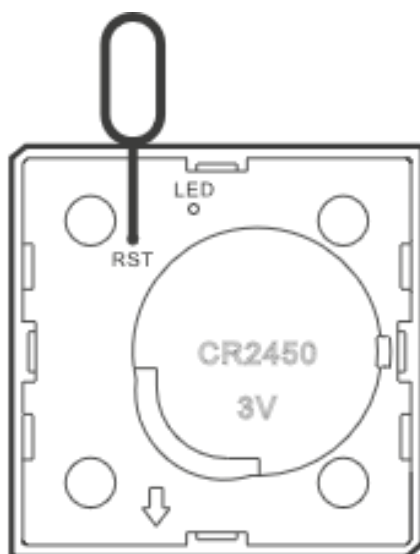
SONOFF ZigBee Bridge podporuje připojení více dílčích zařízení současně.



Zapněte Bridge, přejděte na stránku Bridge v aplikaci eWeLink a klepněte na „Přidat“. Poté nastavte dílčí zařízení, které má být spárováno do režimu párování a vyčkejte, dokud se párování nedokončí.

Vymazání dílčích zařízení

Dlouze stiskněte resetovací tlačítko na pomocném zařízení po dobu 5 s, dokud LED indikátor třikrát neblinkne. V tomto případě je dílčí zařízení úspěšně odstraněno z Bridge.



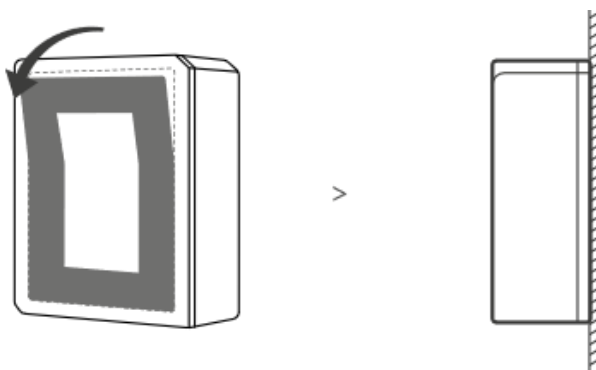
⚠ Uživatelé mohou mazat dílčí zařízení přímo ze stránky dílčích zařízení v aplikaci.

Metody instalace

Umístění na plochu pro použití



Odtrhněte ochrannou fólii lepidla a přilepte zařízení na požadované místo



⚠ Neinstalujte na kovový povrch, jinak by to ovlivnilo vzdálenost bezdrátové komunikace.

⚠ Hmotnost zařízení je menší než 1 kg.

Doporučuje se výška instalace menší než 2 m.

Záruční podmínky

Na nový produkt zakoupený v prodejní síti Alza.cz je poskytována záruka 2 roky. Potřebujete-li během záruční doby opravu nebo jiné služby, obraťte se přímo na prodejce produktu. Musíte poskytnout originální doklad s datem nákupu.

Následující se považuje za rozpor se záručními podmínkami, pro které nemusí být reklamace uznána:

- Používání produktu k jakémukoliv jinému účelu, než ke kterému je určen, nebo nedodržení pokynů pro údržbu, provoz a servis produktu.
- Poškození produktu živelnou pohromou, zásahem neoprávněné osoby nebo mechanicky zaviněním kupujícího (např. Při přepravě, čištění nevhodnými prostředky atd.).
- Přírozené opotřebení a stárnutí spotřebního materiálu nebo součástí během používání (jako jsou baterie atd.).
- Vystavení nepříznivým vnějším vlivům, jako je sluneční světlo a jiné záření nebo elektromagnetické pole, vniknutí tekutin, vniknutí předmětů, přepětí do sítě, napětí elektrostatického výboje (včetně blesku), vadné napájecí nebo vstupní napětí a nepřiměřená polarita tohoto napětí, chemické procesy jako např. použité napájecí zdroje atd.
- Pokud někdo provedl úpravy, úpravy, úpravy designu nebo úpravy za účelem změny nebo rozšíření funkcí produktu ve srovnání se zakoupeným designem nebo použitím neoriginálních komponent.

EU Prohlášení o shodě

Identifikační údaje o dovozci:

Dovozce: Alza.cz a.s.

Registrované sídlo: Jankovcova 1522/53, Holešovice, 170 00 Prague 7

IČO: 27082440

Předmět prohlášení:

Název: Bezdrátový vypínač

Model/Typ: SNZB-01

Výše uvedený produkt byl testován v souladu s normami používanými k prokázání souladu se základními požadavky stanovených směrnic:

Směrnice č. (EU) 2014/53/EU

Směrnice č. (EU) 2011/65/EU ve znění 2015/863/EU

Praha, 23.11 2020



WEEE

Tento produkt nesmí být likvidován jako běžný domácí odpad v souladu se směrnicí EU o likvidaci elektrických a elektronických zařízení (WEEE – 2012/19/EU). Místo toho musí být vrácen v místě zakoupení, nebo odevzdán ve veřejné sběrně recyklovatelného odpadu. Správnou likvidací přístroje pomůžete zachovat přírodní zdroje a napomáháte prevenci potenciálních negativních dopadů na životní prostředí a lidské zdraví. Další podrobnosti si vyžádejte od místního úřadu, nebo nejbližšího sběrného místa. Při nesprávné likvidaci tohoto druhu odpadu mohou být v souladu s národními předpisy uděleny pokuty.



Vážený zákazník,

ďakujeme Vám za zakúpenie nášho produktu. Prosíme, starostlivo si prečítajte nasledujúce inštrukcie pred prvým použitím a používateľskú príručku si odložte pre prípad potreby jej ďalšieho použitia. Predovšetkým dbajte na bezpečnostné pokyny. Ak máte akékoľvek otázky či pripomienky súvisiace s produktom, prosíme, obráťte sa na zákaznícku linku.

✉ www.alza.sk/kontakt

☎ +421 257 101 800

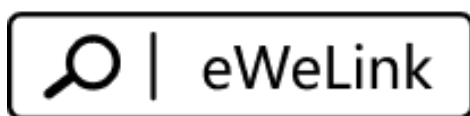
Dovozca: Alza.cz a.s., Jankovcova 1522/53, Holešovice, 170 00 Praha 7, www.alza.cz

Zariadenie je možné inteligentne ovládať pomocou komunikácie so SONOFF ZigBee Bridge na komunikáciu s ďalšími zariadeniami.

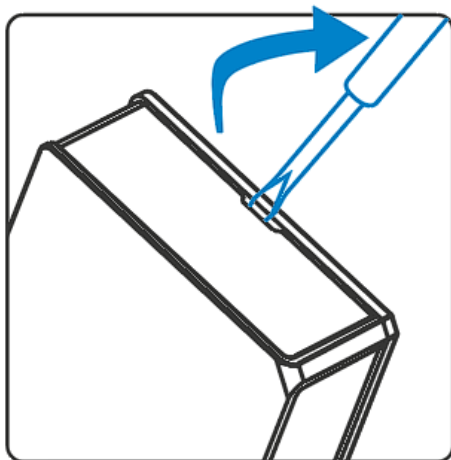
ⓘ Zariadenie môže pracovať s ďalšími bránami podporujúcimi bezdrôtový protokol ZigBee 3.0. Podrobné informácie sú v súlade s konečným produktom.

Inštrukcie k prevádzke

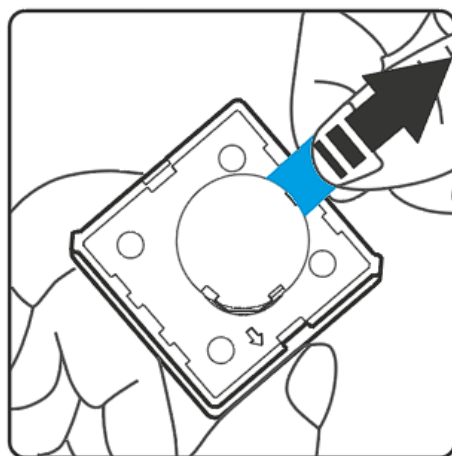
Stiahnutie aplikácie



Vytiahnutie izolačnej fólie batérie

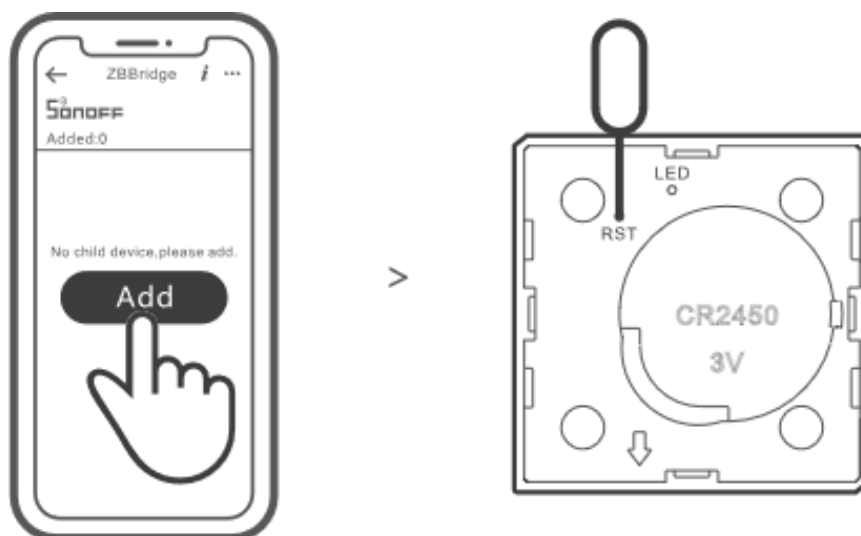


>



Pridanie čiastkových zariadení

⚠ Pripojte Bridge pred pridaním čiastkového zariadenia



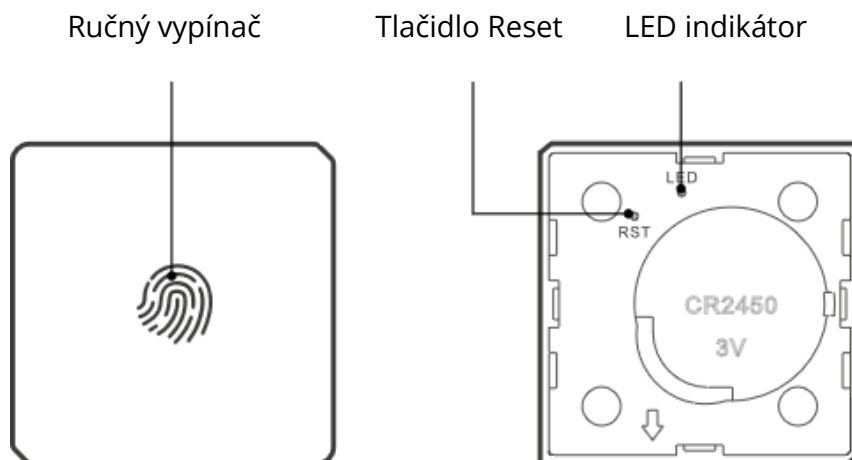
Spustíte aplikáciu eWeLink, vyberte Bridge, ku ktorému sa chcete pripojiť a ťuknutím na „Pridať“ pridajte čiastkové zariadenie. Potom dlho stlačte resetovacie tlačidlo RST na zariadení po dobu 5 s, až kým LED indikátor trikrát neblinkne, čo znamená, že zariadenie vstúpilo do režimu párovania. Počkajte, kým nebude párovanie dokončené.

⚠ Ak pridanie zlyhalo, presuňte čiastkové zariadenie bližšie k Bridge a skúste to opäť.

Špecifikácie

Model	SNZB-01
Model batérie	CR2450
Prevádzkové napätie	3V
Bezdrôtové pripojenie	ZigBee (IEEE 802.15.4)
Prevádzková teplota	-10°C~40°C
Prevádzková vlhkosť	10-90%RH (nekondenzujúce)
Materiál	PC
Rozmery	43x43x16mm

Popis produktu



Funkcie

SNZB-01 je nízkoenergetický bezdrôtový vypínač ZigBee, ktorý môžete umiestniť kdekoľvek. Odlepte a pripevnite. Prepojte ho s Bridge a môžete tak vytvoriť inteligentnú scénu na spustenie ďalších zariadení.



Nízkoenergetický



Upozornenie na nízku kapacitu batérie

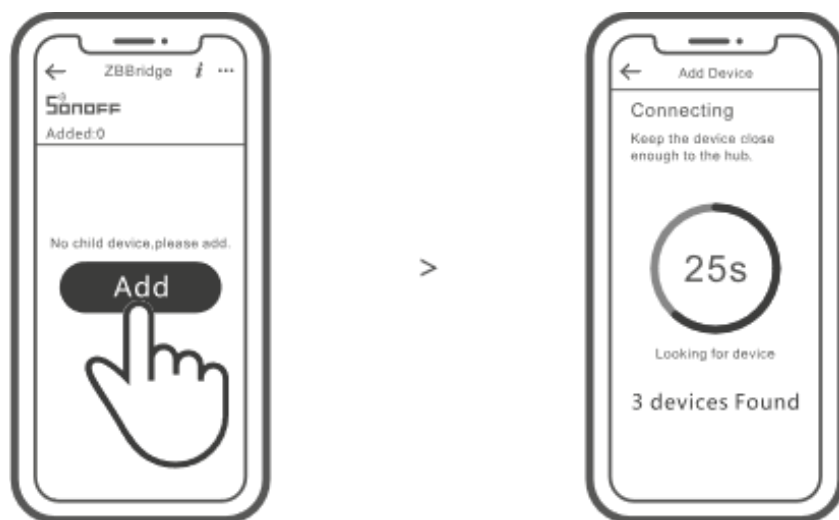


Inteligentné scény

Tlačidlo akcie

Môžete si vybrať, či chcete bezdrôtový vypínač stlačiť raz, dvakrát, prípadne ho stlačiť dlho na ovládanie rôznych funkcií pripojených zariadení.

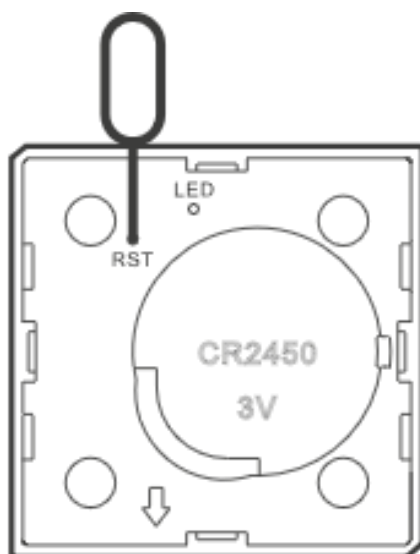
SONOFF ZigBee Bridge podporuje pripojenie viacerých čiastkových zariadení súčasne.



Zapnite Bridge, prejdite na stránku Bridge v aplikácii eWeLink a ťuknite na „Pridať“. Potom nastavte čiastkové zariadenie, ktoré má byť spárované do režimu párovania a počkajte, kým sa párovanie nedokončí.

Vymazanie čiastkových zariadení

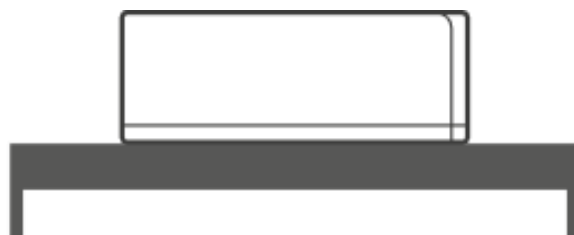
Dlho stlačte resetovacie tlačidlo na pomocnom zariadení po dobu 5 s, až kým LED indikátor trikrát neblinkne. V tomto prípade je čiastkové zariadenie úspešne odstránené z Bridge.



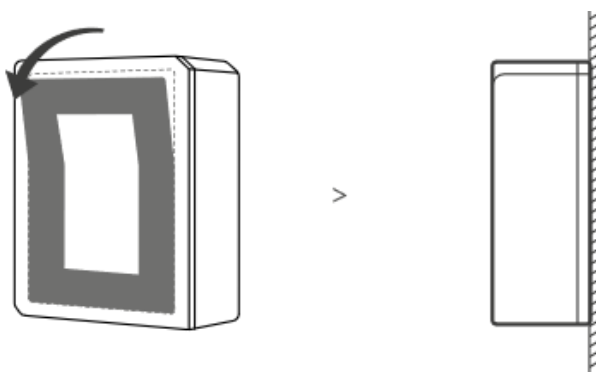
⚠ Používatelia môžu mazať čiastkové zariadenia priamo zo stránky čiastkových zariadení v aplikácii.

Metódy inštalácie

Umiestnenie na plochu na použitie



Odtrhnite ochrannú fóliu lepidla a prilepte zariadenie na požadované miesto



⚠ Neinštalujte na kovový povrch, inak by to ovplyvnilo vzdialenosť bezdrôtovej komunikácie.

⚠ Hmotnosť zariadenia je menšia než 1 kg.
Odporúča sa výška inštalácie menšia než 2 m.

Záručné podmienky

Na nový produkt zakúpený v predajnej sieti Alza.cz je poskytovaná záruka 2 roky. Ak potrebujete počas záručnej doby opravu alebo iné služby, obráťte sa priamo na predajcu produktu. Musíte poskytnúť originálny doklad s pôvodným dátumom nákupu. Kópie dokladov o zakúpení výrobku, zmenené, doplnené, bez pôvodných údajov, prípadne inak poškodené doklady o zakúpení výrobku nebudú považované za doklady dokazujúce zakúpenie reklamovaného výrobku.

Za rozpor so záručnými podmienkami, kvôli ktorému nemusí byť uplatnený reklamačný nárok uznaný, sa považuje:

- Používanie výrobku na iný účel, než na aký je výrobok určený alebo nedodržanie pokynov na údržbu, prevádzku a obsluhu výrobku.
- Poškodenie výrobku živelnou pohromou, zásahom neoprávnenej osoby, prípadne mechanicky vinou kupujúceho (napr. pri preprave, čistení nevhodnými prostriedkami a pod.).
- Prirodzené opotrebenie a stárnutie spotrebného materiálu, prípadne jeho súčastí počas používania (ako sú napr. batérie atď.).
- Vystavenie nepriaznivému vonkajšiemu vplyvu, napr. slnečnému a inému žiareniu či elektromagnetickému poľu, vniknutie tekutiny, vniknutie predmetu, prepätie v sieti, vystavenie napätiu vzniknutému pri elektrostatickom výboji (vrátane blesku), chybnému napájaciemu alebo vstupnému napätiu a nevhodnej polarite tohto napätia, vplyvu chemických procesov (napr. použitých napájacích článkov) a podobne.
- Ak boli kýmkoľvek uskutočnené úpravy, modifikácie, zmeny konštrukcie alebo adaptácie ku zmene alebo rozšíreniu funkcií výrobku v porovnaní so zakúpeným prevedením, prípadne boli použité neoriginálne súčiastky

EÚ VYHLÁSENIE O ZHODE

Identifikačné údaje dovozcu:

Dovozca: Alza.cz a.s.

Registrované sídlo: Jankovcova 1522/53, Holešovice, 170 00 Praha 7

IČO: 27082440

Predmet vyhlásenia:

Názov: Bezdrôtový vypínač

Model/Typ: SNZB-01

Vyššie uvedený produkt bol testovaný v súlade s normou (normami) používanými na preukázanie súladu so základnými požiadavkami stanovenými smernicou (smernicami):

Smernica č. 2014/53/EÚ

Smernica č. 2011/65/EÚ v znení 2015/863/EÚ

Praha, 23.11 2020



WEEE

Tento produkt nemôže byť likvidovaný ako bežný domáci odpad v súlade so smernicou EÚ o likvidácii elektrických a elektronických zariadení (WEEE – 2012/19/EU). Miesto toho musí byť vrátený na mieste zakúpenia alebo odovzdaný vo verejnom zbere recyklovateľného odpadu. Správnou likvidáciou prístroja pomôžete zachovať prírodné zdroje a napomáhate prevencii potenciálnych negatívnych dopadov na životné prostredie a ľudské zdravie. Ďalšie podrobnosti si vyžiadajte od miestneho úradu alebo najbližšieho zberného miesta. Pri nesprávnej likvidácii tohto druhu odpadu môžu byť v súlade s národnými predpismi udelené pokuty.



Kedves Vásárló,

köszönjük, hogy megvásárolta termékünket. Kérjük, olvassa el figyelmesen az alábbi utasításokat az első használat előtt, és őrizze meg ezt a használati útmutatót későbbi felhasználás céljából. Fordítson különös figyelmet a biztonsági előírásokra. Ha bármilyen kérdése vagy észrevétele van az eszközzel kapcsolatban, kérjük, lépjen kapcsolatba az ügyfélszolgálattal.

✉ www.alza.hu/kapcsolat

☎ +36 255 340 111

Importőr Alza.cz a.s., Jankovcova 1522/53, Holešovice, 170 00 Praha 7, www.alza.cz

A készülék okosan működtethető a SONOFF ZigBee Bridge használatával, a más eszközökkel való kommunikáláshoz.

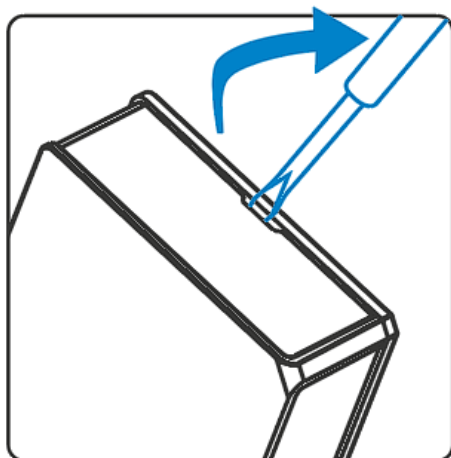
ⓘ Az eszköz más, a ZigBee 3.0 vezeték nélküli protokollt támogató gateway-kel (átjárókkal) is együtt tud működni. A részletes információk összhangban vannak a végtermékkel.

Használati utasítás

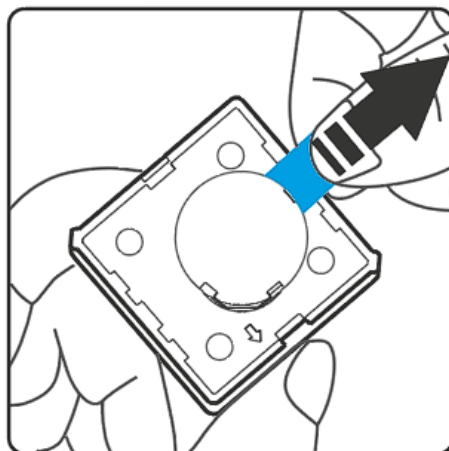
Töltse le az applikációt



Húzza ki az elem szigetelőlapját

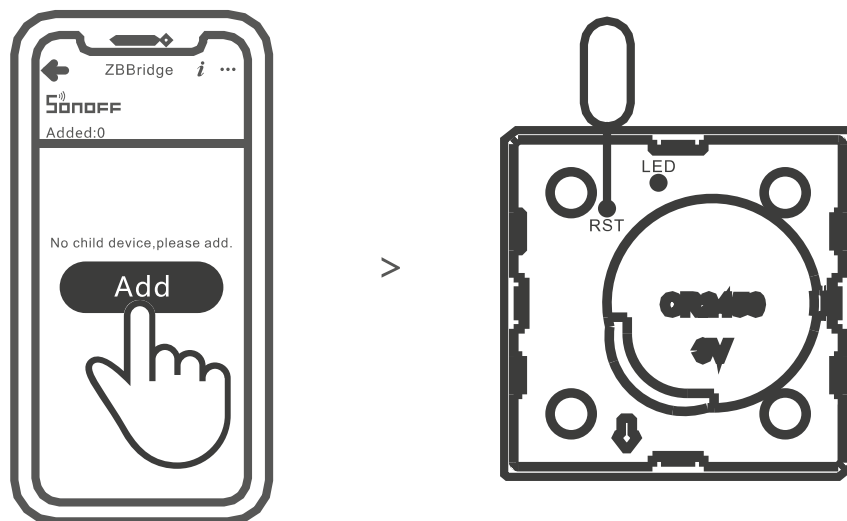


>



Aleszközök hozzáadása

ⓘ Csatlakoztassa a Bridge-t (hidat) az aleszköz hozzáadása előtt



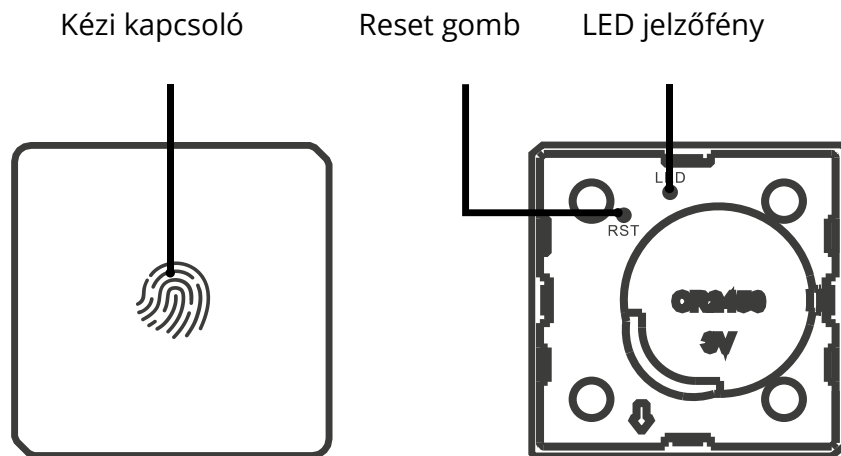
Nyissa meg az eWeLink alkalmazást, válassza ki a csatlakoztatni kívánt Bridge-t (hidat), és nyomja meg a "Add" („Hozzáadás”) gombot az aleszköz hozzáadásához. Ezután tartsa 5 másodpercig lenyomva az eszközön lévő „RST” reset gombot, amíg a LED jelző hármats villan, ami azt jelenti, hogy a készülék a párosítási módba lépett, és legyen türelmes, amíg a párosítás befejeződik.

ⓘ Ha a hozzáadás nem sikerült, vigye közelebb az aleszközt a Bridge-hez, és próbálja újra.

Specifikációk

Modell	SNZB-01
Elem típus	CR2450
Működési feszültség	3V
Vezetéknélküli kapcsolat	ZigBee (IEEE 802.15.4)
Üzemi hőmérséklet	-10°C~40°C
Üzemi páratartalom	10-90%RH (nem lecsapódó)
Anyag	PC
Méret	43x43x16mm

A termék bemutatása



Funkciók

Az SNZB-01 egy alacsony energiaigényű ZigBee vezeték nélküli kapcsoló, amelyet bárhova elhelyezhet. Húzza le és ragassza fel. Csatlakoztassa a Bridge-hez, és okos jeleneteket (automatizmusokat) hozhat létre más eszközök elindításához.



Alacsony energiaigény



Alacsony elemszint-
értesítés

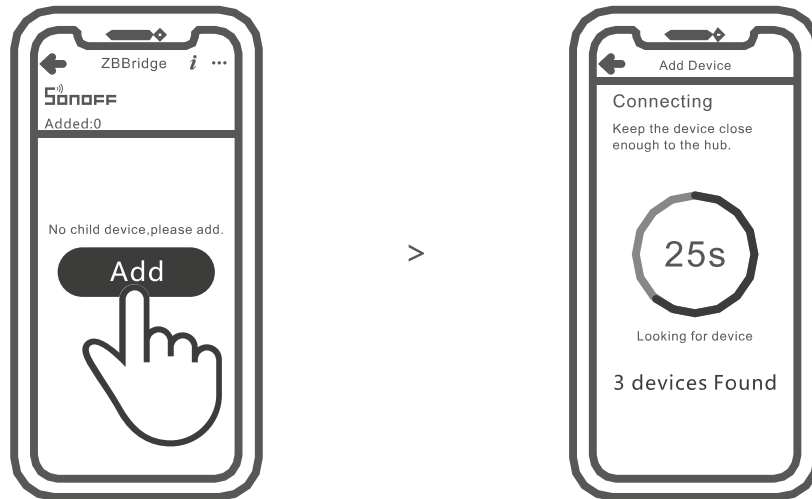


Okos jelenetek
(automatizmusok)

Gombműveletek

A vezeték nélküli kapcsolót háromféleképp nyomhatja meg: egyszer, kétszer, vagy hosszan a csatlakoztatott eszköz különféle funkcióinak vezérléséhez.

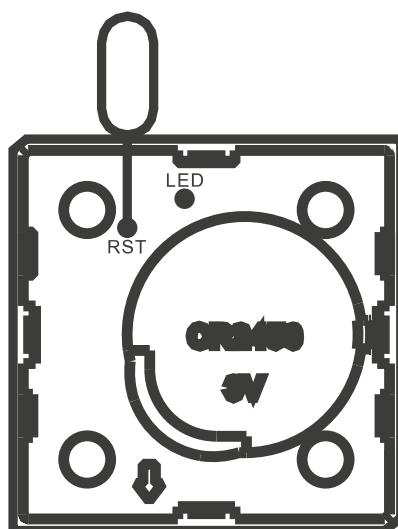
A SONOFF ZigBee Bridge egyszerre több aleszköz csatlakoztatását is támogatja



Kapcsolja be a Bridge-et, nyissa meg a Bridge oldalát az eWeLink applikációban, és nyomja le az „Add” gombot. Ezután állítsa a párosítandó aleszközt a párosítási módba, és várja meg, amíg a párosítás befejeződik.

Aleszköz törlése

Tartsa lenyomva 5 másodpercig az aleszközön található reset gombot, amíg a LED jelzőfény háromszor felvillan. Így az aleszköz sikeresen törlődik a Bridge-ből.



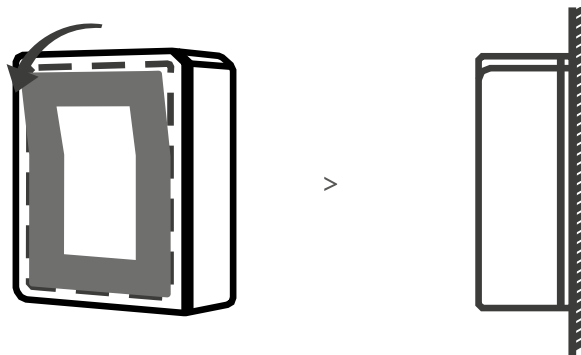
⌚ A felhasználók törölhetik az eszközöket közvetlenül az applikáció eszköz oldaláról is.

Telepítési módszerek

Az asztalra helyezve felhasználásra



Tépje le a 3M-es ragasztó védőfóliáját, és ragassza a készüléket a kívánt helyre.



⌚ Ne telepítse fém felületre, különben befolyásolni fogja a vezeték nélküli kommunikációs távolságot.

⌚ A készülék súlya kevesebb, mint 1 kg.

2 méternél alacsonyabb felszerelési magasság ajánlott.

Garanciális feltételek

Az Alza.hu webáruházban vásárolt új termékre 2 év garancia vonatkozik. Ha javításra vagy egyéb szolgáltatásokra van szüksége a jótállási időszak alatt, forduljon közvetlenül a termék forgalmazójához. Be kell nyújtania az eredeti vásárlási igazolást a vásárlás dátumával.

Az alábbiak ütköznek a jótállási feltételekkel, amelyek esetében a reklamáció nem ismerhető el:

- A termék bármilyen más célra történő felhasználása, mint amelyre a terméket szánják, vagy a termék karbantartási, üzemeltetési és szervizelési utasításainak be nem tartása.
- Termékkárosodás természeti katasztrófa, illetéktelen személy beavatkozása vagy a vevő hibájából mechanikusan bekövetkezett kár (pl. szállítás során, tisztítás nem megfelelő módon stb.).
- A fogyóeszközök vagy alkatrészek (például elemek stb.) természetes kopása és öregedése használat közben.
- Kedvezőtlen külső hatásoknak, mint például napfénynek és más sugárzásnak vagy elektromágneses mezőknek, folyadék behatolásának, tárgy behatolásának, hálózati túlfeszültségének, elektrosztatikus kisülési feszültségnek (beleértve a villámlást is), hibás táp- vagy bemeneti feszültségnek és ennek a feszültségnek a nem megfelelő polaritásának, kémiai folyamatoknak, mint pl. használt tápegységek stb. való kitétség.
- Ha valaki módosításokat, átalakításokat, változtatásokat hajtott végre a dizájnra a termék jellemzőinek megváltoztatása vagy kibővítése érdekében a megvásárolt kivitelhez képest, vagy nem eredeti alkatrészek használatával.

EU-megfelelőségi nyilatkozat

A gyártó / importőr meghatalmazott képviselőjének az azonosító adatai:

Importőr: Alza.cz a.s.

Bejegyzett székhely: Jankovcova 1522/53, Holešovice, 170 00 Prague 7

IČO: 27082440

A nyilatkozat tárgya:

Cím: Vezetéknélküli kapcsoló

Modell / Típus: SNZB-01

A fenti terméket az irányelv(ek)ben megállapított alapvető követelményeknek való megfelelés igazolására használt szabvány(ok)nak megfelelően tesztelték:

(EU) 2014/53/EU számú irányelv

Az (EU) 2011/65/EU irányelv, amely a 2015/863/EU irányelvként került módosításra.

Prága, 2020.11.23.



WEEE

Ezt a terméket az elektromos és elektronikus berendezések hulladékairól szóló irányelv (WEEE - 2012/19 / EU) szerint nem szabad szokásos háztartási hulladékként megsemmisíteni. Ehelyett vissza kell juttatni a vásárlás helyére, vagy át kell adni egy nyilvános újrahasznosítható hulladék gyűjtőhelyének. A termék megfelelő ártalmatlanításának biztosításával segít megelőzni a környezetre és az emberi egészségre gyakorolt negatív következményeket, amelyeket egyébként a termék nem megfelelő hulladékkezelése okozhat. A termék újrahasznosítását illetően informálódjon a helyi polgármesteri hivatalnál, a helyi közterület-fenntartó vállalatnál, a hivatalos hulladéklerakó telephelyen, vagy a háztartási hulladék begyűjtését végző szolgáltatónál. Az ilyen típusú hulladék nem megfelelő ártalmatlanítása pénzbírságot vonhat maga után a nemzeti előírásoknak megfelelően.



Sehr geehrter Kunde,

Vielen Dank für den Kauf unseres Produkts. Bitte lesen Sie die folgenden Anweisungen vor dem ersten Gebrauch sorgfältig durch und bewahren Sie diese Bedienungsanleitung zum späteren Nachschlagen auf. Beachten Sie insbesondere die Sicherheitshinweise. Wenn Sie Fragen oder Kommentare zum Gerät haben, wenden Sie sich bitte an den Kundendienst.

✉ www.alza.de/kontakt - www.alza.at/kontakt

☎ 0800 181 45 44 - +43 720 815 999

Importeur Alza.cz as, Jankovcova 1522/53, Holešovice, 170 00 Praha 7, www.alza.cz.

Das Gerät kann intelligent bedient werden, indem mit der SONOFF ZigBee Bridge gearbeitet wird, um mit anderen Geräten zu kommunizieren.

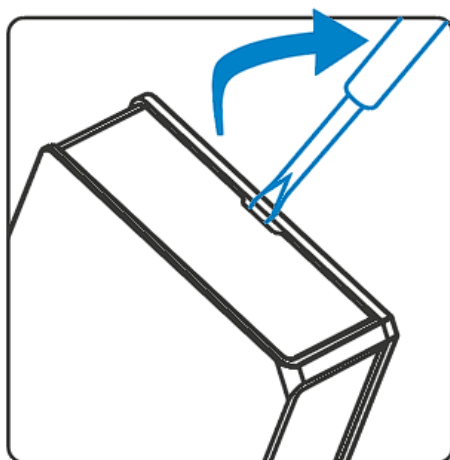
ⓘ Das Gerät kann mit anderen Gateways arbeiten, die das drahtlose ZigBee 3.0-Protokoll unterstützen. Detaillierte Informationen stimmen mit dem Endprodukt überein.

Bedienungsanleitung

Laden Sie die App herunter



Ziehen Sie die Batterieisolationsfolie heraus

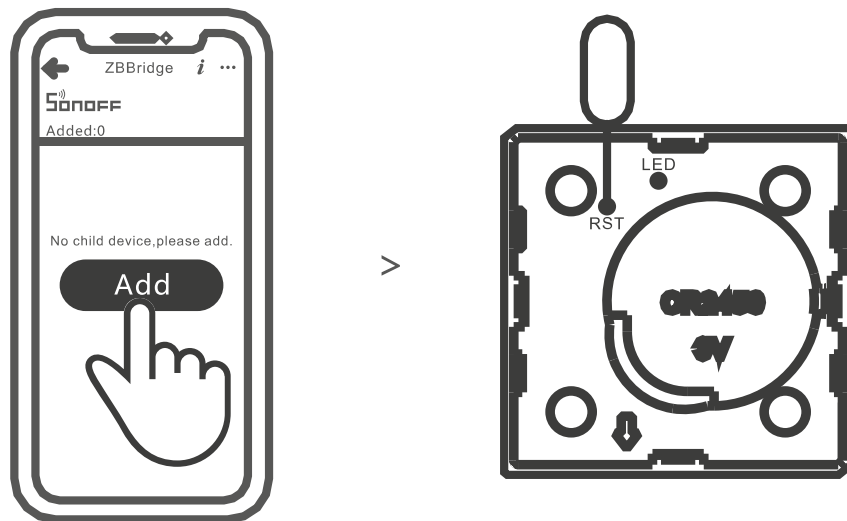


>



Untergeräte hinzufügen

ⓘ Schließen Sie die Bridge an, bevor Sie das Subgerät hinzufügen



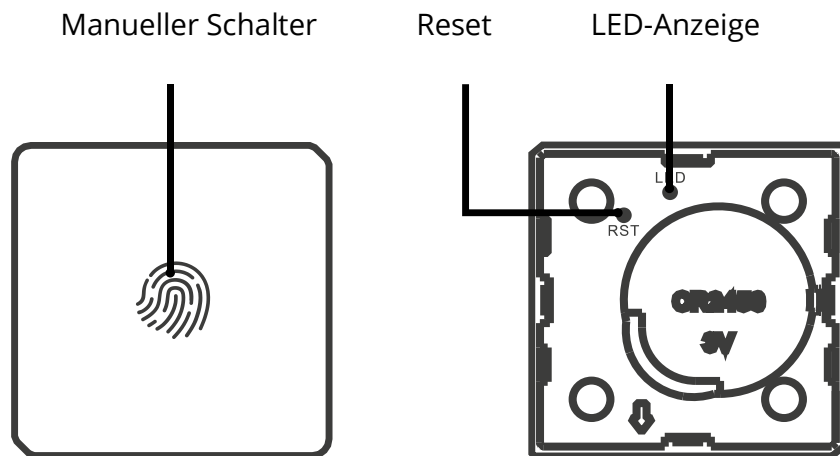
Greifen Sie auf die eWeLink-App zu, wählen Sie die Bridge aus, zu der Sie eine Verbindung herstellen möchten, und tippen Sie auf „Hinzufügen“, um ein Untergerät hinzuzufügen. Drücken Sie dann 5 Sekunden lang die Reset-Taste „RST“ am Gerät, bis die LED-Anzeige dreimal blinkt. Dies bedeutet, dass das Gerät in den Pairing-Modus eingetreten ist. Seien Sie geduldig, bis der Pairing-Vorgang abgeschlossen ist.

ⓘ Wenn das Hinzufügen fehlgeschlagen ist, bewegen Sie das Untergerät näher an die Bridge und versuchen Sie es erneut.

Spezifikationen

Modell	SNZB-01
Batterietyp	CR2450
Betriebsspannung	3V
Kabellose Verbindung	ZigBee (IEEE 802.15.4)
Arbeitstemperatur	-10 ° C ~ 40 ° C.
Arbeitsfeuchtigkeit	10-90% rF (nicht kondensierend)
Material	PC
Abmessungen	43x43x16mm

Produkteinführung



Eigenschaften

SNZB-01 ist ein energiesparender ZigBee-Funkschalter, mit dem Sie sich an jedem Ort bewegen können. Ablösen und kleben. Wenn Sie es mit der Bridge verbinden, können Sie eine intelligente Szene erstellen, um andere Geräte auszulösen.



Energiesparend



Benachrichtigung über
niedrigen Batteriestand

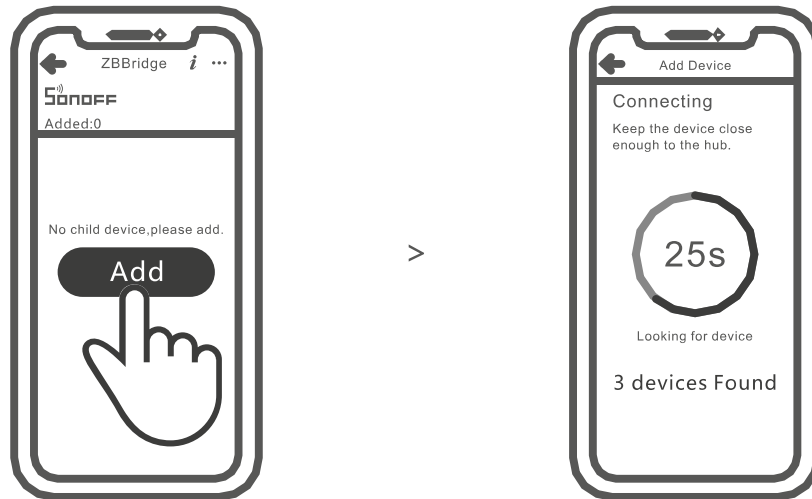


Intelligente Szene

Tastenanweisung

Sie können wählen, ob Sie einmal drücken, zweimal drücken oder den Funkschalter lange drücken möchten, um das angeschlossene Gerät für verschiedene Funktionen zu steuern.

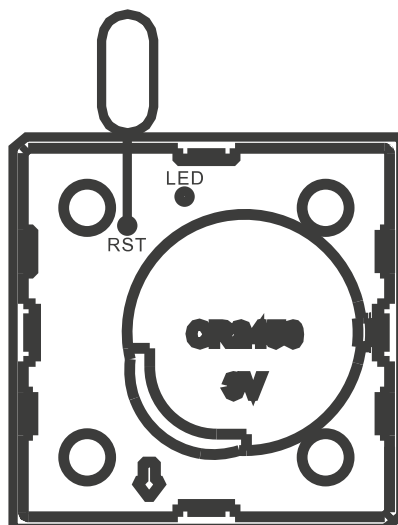
SONOFF ZigBee Bridge unterstützt das gleichzeitige Verbinden mehrerer Subgeräte.



Schalten Sie die Bridge ein, rufen Sie die Bridge-Seite in der eWeLink-App auf und tippen Sie auf „Hinzufügen“. Stellen Sie dann das zu koppelnde Subgerät auf den Pairing-Modus ein und haben Sie etwas Geduld, bis die Pairing abgeschlossen ist.

Untergeräte löschen

Drücken Sie die Reset-Taste am Subgerät 5 Sekunden lang, bis die LED-Anzeige dreimal blinkt. In diesem Fall wird das Untergerät erfolgreich von der Bridge gelöscht.



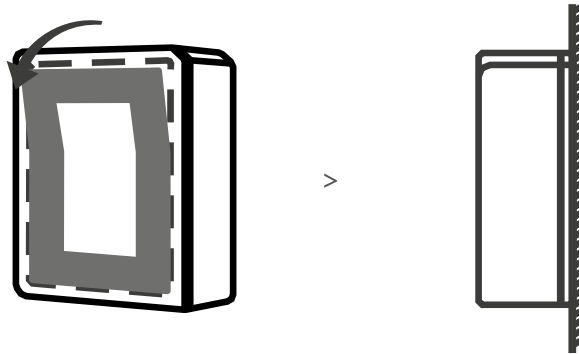
ⓘ Benutzer können Untergeräte direkt von der Seite für Untergeräte in der APP löschen.

Installationsmethoden

Zur Verwendung auf einer ebenen Oberfläche



Reißen Sie den Schutzfilm des 3M-Klebstoffs ab und kleben Sie das Gerät auf die gewünschte Stelle.



- ⓘ Nicht auf der Metalloberfläche installieren, da dies sonst die drahtlose Kommunikationsentfernung beeinträchtigt.
- ⓘ Das Gerätegewicht beträgt weniger als 1 kg.
Die Einbauhöhe von weniger als 2 m wird empfohlen.

Garantiebedingungen

Für ein neues Produkt, das im Vertriebsnetz von Alza gekauft wurde, gilt eine Garantie von 2 Jahren. Wenn Sie während der Garantiezeit Reparaturen oder andere Dienstleistungen benötigen, wenden Sie sich direkt an den Produktverkäufer. Sie müssen den Original-Kaufnachweis mit dem Kaufdatum vorlegen.

Folgendes gilt als Konflikt mit den Garantiebedingungen, für die der geltend gemachte Anspruch möglicherweise nicht anerkannt wird:

- Verwendung des Produkts für einen anderen Zweck als den, für den das Produkt bestimmt ist, oder die Nichtbefolgung der Anweisungen für Wartung, Betrieb und Service des Produkts.
- Schäden am Produkt durch Naturkatastrophen, Eingreifen einer unbefugten Person oder mechanisch durch Verschulden des Käufers (z. B. während des Transports, Reinigung durch ungeeignete Mittel usw.).
- Natürlicher Verschleiß und Alterung von Verbrauchsmaterialien oder Komponenten während des Gebrauchs (wie Batterien usw.).
- Exposition gegenüber nachteiligen äußeren Einflüssen wie Sonnenlicht und anderer Strahlung oder elektromagnetischen Feldern, Eindringen von Flüssigkeit, Eindringen von Objekten, Netzüberspannung, elektrostatischer Entladungsspannung (einschließlich Blitzschlag), fehlerhafter Versorgungs- oder Eingangsspannung und unangemessener Polarität dieser Spannung, chemische Prozesse wie verwendet Netzteile usw.
- Wenn jemand Änderungen, Modifikationen, Änderungen am Design oder Anpassungen vorgenommen hat, um die Funktionen des Produkts im Vergleich zum gekauften Design oder zur Verwendung von nicht originalen Komponenten zu ändern oder zu erweitern.

EU-Konformitätserklärung

Identifikationsdaten des Bevollmächtigten des Herstellers / Importeurs:

Importeur: Alza.cz as

Sitz der Gesellschaft: Jankovcova 1522/53, Holešovice, 170 00 Prag 7

IČO: 27082440

Gegenstand der Erklärung:

Name: Drahtloser Switch

Modell / Typ: SNZB-01

Das oben genannte Produkt wurde gemäß den Standards getestet, die zum Nachweis der Einhaltung der in den Richtlinien festgelegten grundlegenden Anforderungen verwendet wurden:

Richtlinie Nr. (EU) 2014/53 / EU

Richtlinie Nr. (EU) 2011/65 / EU in der geänderten Fassung 2015/863 / EU

Prag, 23.11. 2020



Elektro- und Elektronik-Altgeräte

Dieses Produkt darf nicht als normaler Hausmüll gemäß der EU-Richtlinie über Elektro- und Elektronikaltgeräte (WEEE - 2012/19 / EU) entsorgt werden. Stattdessen wird es an den Ort des Kaufs zurückgegeben oder an eine öffentliche Sammelstelle für den recycelbaren Abfall übergeben. Indem Sie sicherstellen, dass dieses Produkt ordnungsgemäß entsorgt wird, tragen Sie dazu bei, mögliche negative Folgen für die Umwelt und die menschliche Gesundheit zu vermeiden, die andernfalls durch unangemessenen Umgang mit diesem Produkt verursacht werden könnten. Weitere Informationen erhalten Sie von Ihrer örtlichen Behörde oder der nächstgelegenen Sammelstelle. Eine unsachgemäße Entsorgung dieser Art von Abfällen kann zu Geldstrafen gemäß den nationalen Vorschriften führen.

