

Free2 Classic Wireless Earbuds

User Manual • Uživatelský manuál •
Uživatelský manuál • Használati utasítás •
Benutzerhandbuch

English	3 - 10
Čeština	11 - 18
Slovenčina	19 - 26
Magyar	27 - 34
Deutsch	35 - 42

Dear customer,

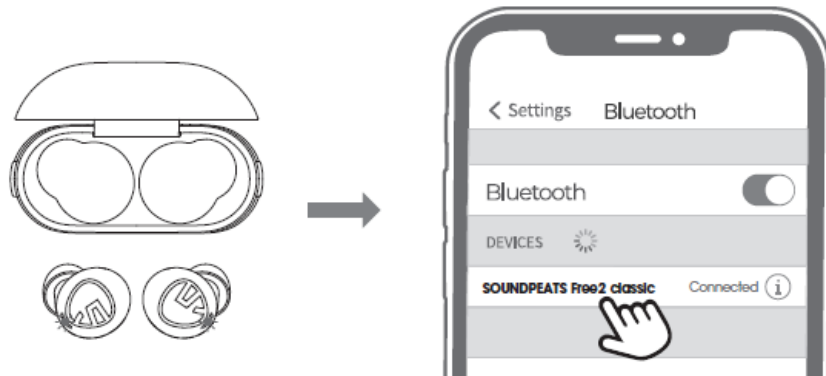
Thank you for purchasing our product. Please read the following instructions carefully before first use and keep this user manual for future reference. Pay particular attention to the safety instructions. If you have any questions or comments about the device, please contact the customer line.

✉ www.alza.co.uk/kontakt

☎ +44 (0)203 514 4411

Importer Alza.cz a.s., Jankovcova 1522/53, Holešovice, 170 00 Praha 7, www.alza.cz

First Time of Using



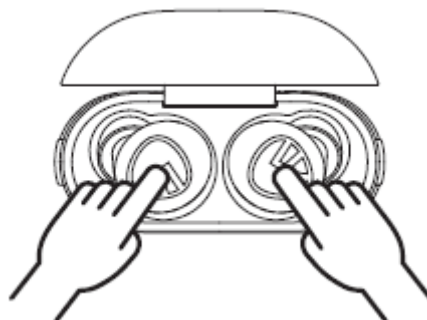
1. Open the charging case lid and take out both earbuds. Two earbuds will turn on and enter pairing mode.

2. When the earbuds pair successfully, the red and white lights on the main earbud will flash alternately, the white light on the secondary earbud will stay on. Now you can connect the earbuds to your device.

3. Activate the Bluetooth on your device and choose "SOUNDPEATS Free2 classic" to connect.

Reset

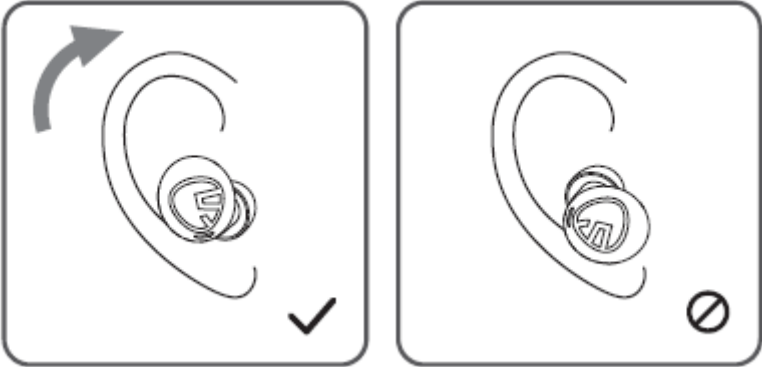
Open the case lid, make sure both earbuds are charging (the red lights on earbuds stay on). Press and hold the MFBs on both earbuds for 10 seconds until the red and white lights flash twice alternately, reset complete.



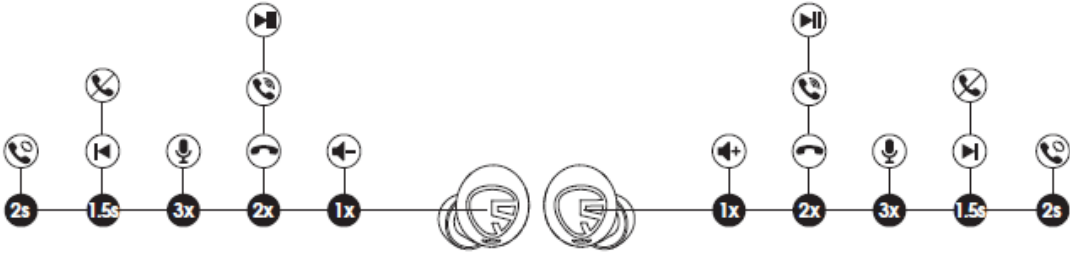
Wearing

1. Identify the left and right earbuds.

2. Rotate earbuds and find the most comfortable position.



Product Diagram



Control

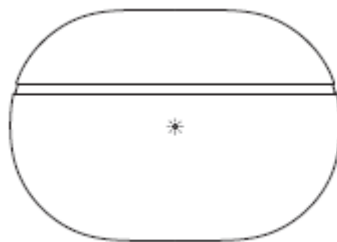
Power On	Auto: Open the case lid and take out both earbuds Manually: Press and hold the MFB for 1,5 s
Power Off	Auto: Place back into charging case Manually: Press and hold the MFB for 10 s
Play / Pause	Double tap the MFB
Volume -	Single tap the left MFB
Volume +	Single tap the right MFB
Previous Track	Press and hold left MFB for 1,5 s
Answer / Hang Up Phone Call	Double tap the MFB
Reject Phone Call	Press and hold the MFB for 1,5 s
Switch Between Two Calls	Press and hold the MFB for 2 s
Manually Enter Pairing Mode	Press and hold the MFB for 6 s
Activate Voice Assistant	Triple tap the Right MFB

Questions and Answers

Question 1: What does the indicator on the charging case tell?

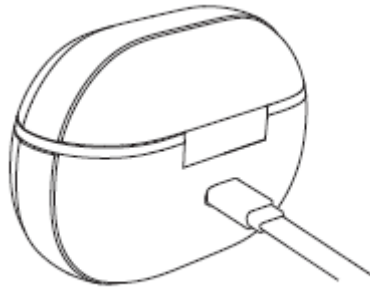
When charging the charging case, the indicator light shows:

1. Charging: blue light flashes
2. Fully charged: blue light stays on



Question 2: How to charge the charging case?

1. Use a Type-C adapter to charge the case (current no more than 1A).
2. Please charge the earbuds and charging case at least once per 3 months when not in use for a long time.



Question 3: Why are the earbuds still connecting to my phone after placing them back and closing the case lid?

1. The charging case has no remaining power. Placing the earbuds back into the charging case can't turn them off if the case battery is dead.
2. Please make sure the earbuds are correctly placed in the charging case, and make sure the charging contactors are clean. Please try to clean the places between the charging case and the earbuds with something like a microfiber cloth.

Warranty Conditions

A new product purchased in the Alza.cz sales network is guaranteed for 2 years. If you need repair or other services during the warranty period, contact the product seller directly, you must provide the original proof of purchase with the date of purchase.

The following are considered to be a conflict with the warranty conditions, for which the claimed claim may not be recognized:

- Using the product for any purpose other than that for which the product is intended or failing to follow the instructions for maintenance, operation, and service of the product.
- Damage to the product by a natural disaster, the intervention of an unauthorized person or mechanically through the fault of the buyer (e.g., during transport, cleaning by inappropriate means, etc.).
- Natural wear and aging of consumables or components during use (such as batteries, etc.).
- Exposure to adverse external influences, such as sunlight and other radiation or electromagnetic fields, fluid intrusion, object intrusion, mains overvoltage, electrostatic discharge voltage (including lightning), faulty supply or input voltage and inappropriate polarity of this voltage, chemical processes such as used power supplies, etc.
- If anyone has made modifications, modifications, alterations to the design or adaptation to change or extend the functions of the product compared to the purchased design or use of non-original components.

EU Declaration of Conformity

Identification data of the manufacturer's / importer's authorized representative:

Importer: Alza.cz a.s.

Registered office: Jankovcova 1522/53, Holešovice, 170 00 Prague 7

CIN: 27082440

Subject of the declaration:

Title: Free2 Classic Wireless Earbuds

Model / Type: Free2 Classic

The above product has been tested in accordance with the standard(s) used to demonstrate compliance with the essential requirements laid down in the Directive(s):

Directive No. 2014/53/EU

Directive No. 2011/65/EU as amended 2015/863/EU

Prague



WEEE

This product must not be disposed of as normal household waste in accordance with the EU Directive on Waste Electrical and Electronic Equipment (WEEE - 2012/19 / EU). Instead, it shall be returned to the place of purchase or handed over to a public collection point for the recyclable waste. By ensuring this product is disposed of correctly, you will help prevent potential negative consequences for the environment and human health, which could otherwise be caused by inappropriate waste handling of this product. Contact your local authority or the nearest collection point for further details. Improper disposal of this type of waste may result in fines in accordance with national regulations.



Vážený zákazníku,

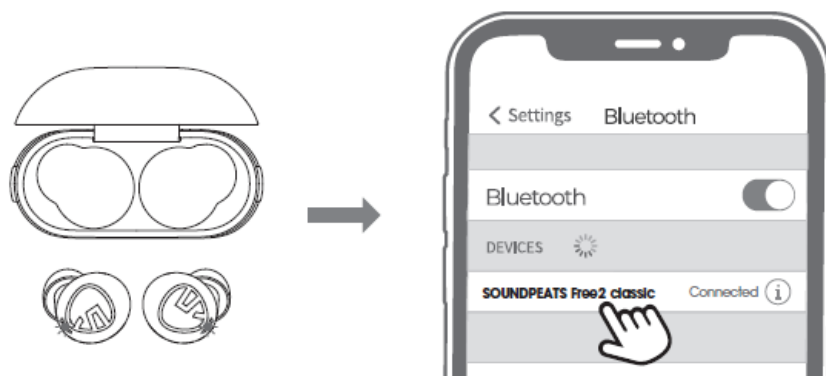
Děkujeme vám za zakoupení našeho produktu. Před prvním použitím si prosím pečlivě přečtěte následující pokyny a uschovejte si tento návod k použití pro budoucí použití. Zvláštní pozornost věnujte bezpečnostním pokynům. Pokud máte k přístroji jakékoli dotazy nebo připomínky, obraťte se na zákaznickou linku.

✉ www.alza.cz/kontakt

☎ +420 225 340 111

Dovozce Alza.cz a.s., Jankovcova 1522/53, Holešovice, 170 00 Praha 7, www.alza.cz

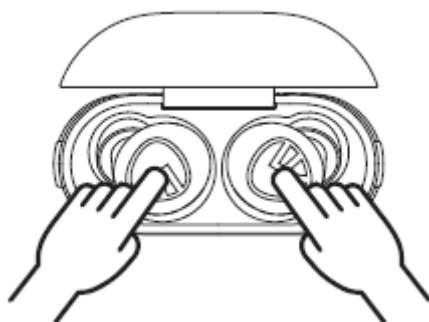
První použití



1. Otevřete víko nabíjecího pouzdra a vyjměte obě sluchátka. Obě sluchátka se zapnou a přejdou do režimu párování.
2. Když se sluchátka úspěšně spárují, červené a bílé světlo na hlavním sluchátku budou střídavě blikat, bílé světlo na vedlejším sluchátku zůstane svítit. Nyní můžete sluchátka připojit k zařízení.
3. Aktivujte Bluetooth na svém zařízení a vyberte "SOUNDPEATS Free2 classic" pro připojení.

Resetování

Otevřete víko pouzdra a zkontrolujte, zda se obě sluchátka nabíjejí (červené kontrolky na sluchátkách svítí). Stiskněte a podržte tlačítka MFB na obou sluchátkách po dobu 10 sekund, dokud červené a bílé světlo dvakrát střídavě neblíknou, resetování je dokončeno.



Nošení

1. Identifikujte levé a pravé sluchátko.

2. Otočte sluchátka a najděte nejpohodlnější polohu.

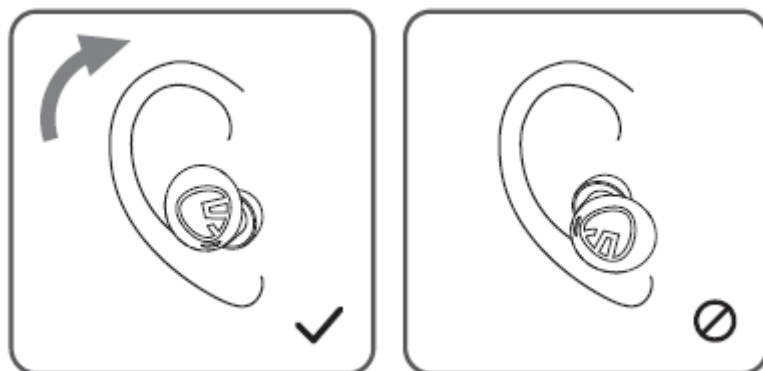
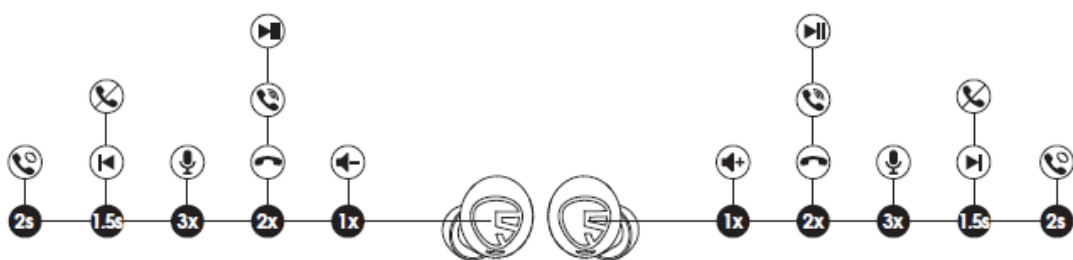


Schéma produktu



Technické specifikace

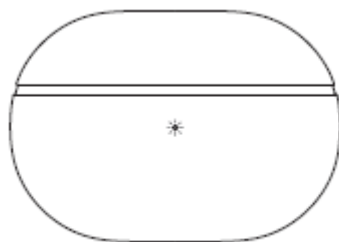
Zapnutí napájení	Automatické: Otevřete víko pouzdra a vyjměte obě sluchátka Ruční: Stiskněte a podržte tlačítko MFB po dobu 1,5 s.
Vypnutí napájení	Automatické: Vložte sluchátka zpět do nabíjecího pouzdra Ruční: Stiskněte a podržte MFB po dobu 10 s
Přehrát / pozastavit	Dvakrát klepněte na MFB
Hlasitost -	Jedno klepnutí na levé tlačítko MFB
Hlasitost +	Jedno klepnutí na pravé tlačítko MFB
Předchozí skladba	Stiskněte a podržte levé tlačítko MFB po dobu 1,5 s
Přijmout / zavěsit telefonní hovor	Dvakrát klepněte na MFB
Odmítnutí telefonního hovoru	Stiskněte a podržte tlačítko MFB po dobu 1,5 s
Přepínání mezi dvěma hovory	Stiskněte a podržte tlačítko MFB po dobu 2 s
Ruční vstup do režimu párování	Stiskněte a podržte tlačítko MFB po dobu 6 s
Aktivace hlasového asistenta	Trojité klepnutí na pravé tlačítko MFB

Otázky a odpovědi

Otázka 1: Co říká indikátor na nabíjecím pouzdře?

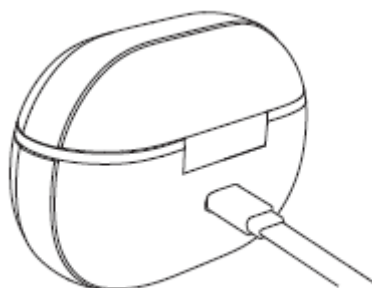
Při nabíjení nabíjecího pouzdra svítí kontrolka:

1. Nabíjení: modrá kontrolka bliká
2. Plně nabito: modrá kontrolka svítí



Otázka 2: Jak nabíjet nabíjecí pouzdro?

1. K nabíjení pouzdra použijte adaptér typu C (proud ne více než 1A).
2. Pokud sluchátka a nabíjecí pouzdro delší dobu nepoužíváte, nabíjejte je alespoň jednou za 3 měsíce.



Otázka 3: Proč se sluchátka připojují k telefonu i poté, co je vrátím zpět a zavřu víko pouzdra?

1. Nabíjecí pouzdro nemá žádnou baterii. Vložením sluchátek zpět do nabíjecího pouzdra je nelze vypnout, pokud je baterie pouzdra vybitá.
2. Ujistěte se, že jsou sluchátka správně umístěna v nabíjecím pouzdře, a zkontrolujte, zda jsou nabíjecí kontakty čisté. Místa mezi nabíjecím pouzdrem a sluchátky zkuste vyčistit například hadříkem z mikrovlákna.

Záruční podmínky

Na nový výrobek zakoupený v prodejní síti Alza.cz se vztahuje záruka 2 roky. V případě potřeby opravy nebo jiného servisu v záruční době se obraťte přímo na prodejce výrobku, je nutné předložit originální doklad o koupi s datem nákupu.

Za rozpor se záručními podmínkami, pro který nelze reklamaci uznat, se považují následující skutečnosti:

- Používání výrobku k jinému účelu, než pro který je výrobek určen, nebo nedodržování pokynů pro údržbu, provoz a servis výrobku.
- Poškození výrobku živelnou pohromou, zásahem neoprávněné osoby nebo mechanicky vinou kupujícího (např. při přepravě, čištění nevhodnými prostředky apod.).
- přirozené opotřebení a stárnutí spotřebního materiálu nebo součástí během používání (např. baterií atd.).
- Působení nepříznivých vnějších vlivů, jako je sluneční záření a jiné záření nebo elektromagnetické pole, vniknutí kapaliny, vniknutí předmětu, přepětí v síti, elektrostatický výboj (včetně blesku), vadné napájecí nebo vstupní napětí a nevhodná polarita tohoto napětí, chemické procesy, např. použité zdroje atd.
- Pokud někdo provedl úpravy, modifikace, změny konstrukce nebo adaptace za účelem změny nebo rozšíření funkcí výrobku oproti zakoupené konstrukci nebo použití neoriginálních součástí.

EU prohlášení o shodě

Identifikační údaje zplnomocněného zástupce výrobce/dovozce:

Dovozce: Alza.cz a.s.

Sídlo společnosti: Jankovcova 1522/53, Holešovice, 170 00 Praha 7.

IČO: 27082440

Předmět prohlášení:

Název: Bezdrátová sluchátka Free2 Classic

Model / typ: Free2 Classic

Výše uvedený výrobek byl testován v souladu s normou (normami) použitou (použitými) k prokázání shody se základními požadavky stanovenými ve směrnici (směrnících):

Směrnice č. 2014/53/EU

Směrnice č. 2011/65/EU ve znění 2015/863/EU

Praha



WEEE

Tento výrobek nesmí být likvidován jako běžný domovní odpad v souladu se směrnicí EU o odpadních elektrických a elektronických zařízeních (WEEE - 2012/19/EU). Místo toho musí být vrácen na místo nákupu nebo předán na veřejné sběrné místo recyklovatelného odpadu. Tím, že zajistíte správnou likvidaci tohoto výrobku, pomůžete předejít možným negativním důsledkům pro životní prostředí a lidské zdraví, které by jinak mohly být způsobeny nevhodným nakládáním s odpadem z tohoto výrobku. Další informace získáte na místním úřadě nebo na nejbližším sběrném místě. Nesprávná likvidace tohoto typu odpadu může mít za následek pokuty v souladu s vnitrostátními předpisy.



Vážený zákazník,

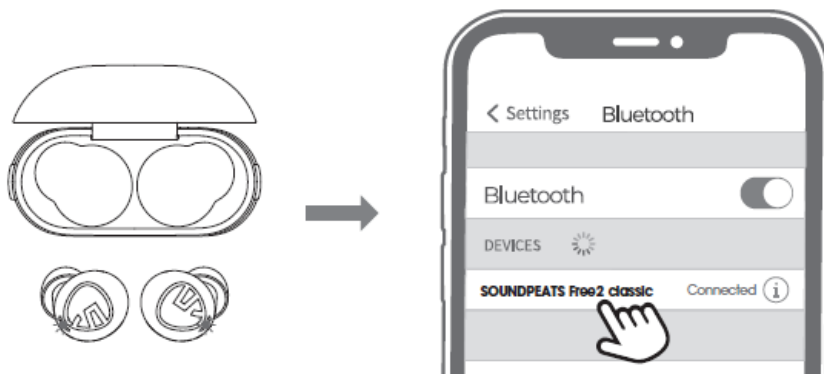
ďakujeme vám za zakúpenie nášho výrobku. Pred prvým použitím si pozorne prečítajte nasledujúce pokyny a uschovajte si tento návod na použitie pre budúce použitie. Venujte osobitnú pozornosť bezpečnostným pokynom. Ak máte akékoľvek otázky alebo pripomienky k zariadeniu, obráťte sa na zákaznícku linku.

✉ www.alza.sk/kontakt

☎ +421 257 101 800

Dovozca Alza.cz a.s., Jankovcova 1522/53, Holešovice, 170 00 Praha 7, www.alza.cz

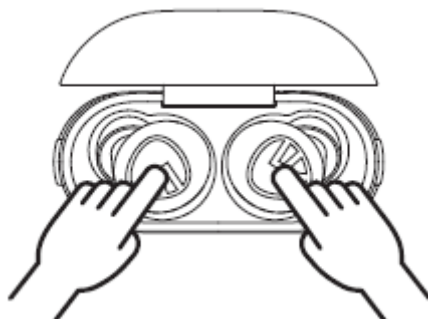
Prvé použitie



1. Otvorte veko nabíjacieho puzdra a vyberte obe slúchadlá. Dve slúchadlá sa zapnú a prejdú do režimu párovania.
2. Keď sa slúchadlá úspešne spárujú, červené a biele svetlo na hlavnom slúchadle budú striedavo blikať, biele svetlo na vedľajšom slúchadle zostane svietiť. Teraz môžete slúchadlá pripojiť k svojmu zariadeniu.
3. Aktivujte Bluetooth na svojom zariadení a vyberte "SOUNDPEATS Free2 classic" na pripojenie.

Resetovanie

Otvorte veko puzdra a skontrolujte, či sa obidve slúchadlá nabíjajú (červené kontrolky na slúchadlách zostanú svietiť). Stlačte a podržte tlačidlá MFB na oboch slúchadlách na 10 sekúnd, kým červené a biele svetlá striedavo dvakrát nezablíkajú, resetovanie je dokončené.



Nosenie

1. Identifikujte ľavé a pravé slúchadlo.

2. Otočte slúchadlá a nájdite najpohodnejšiu polohu.

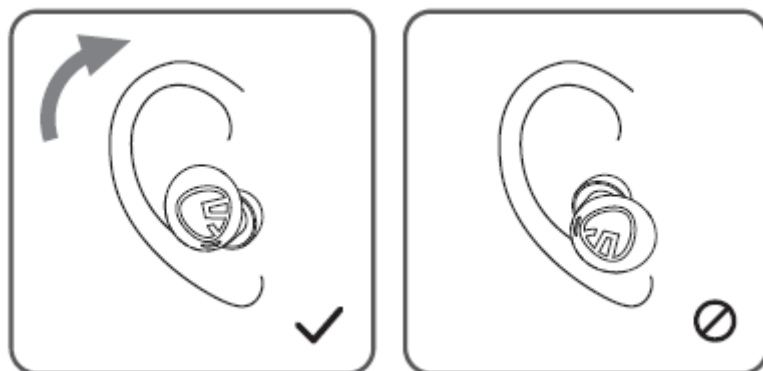
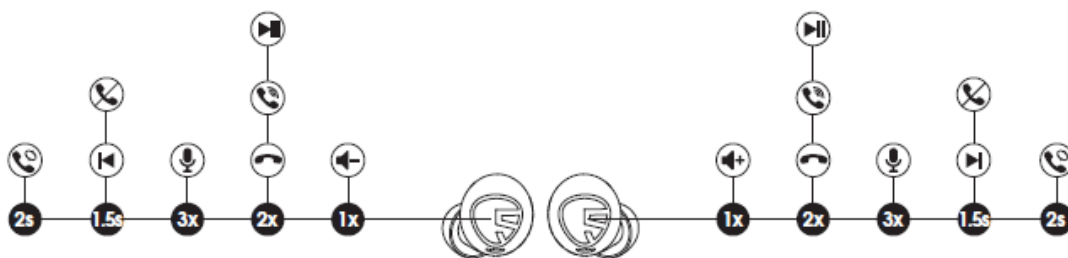


Schéma produktu



Technická špecifikácia

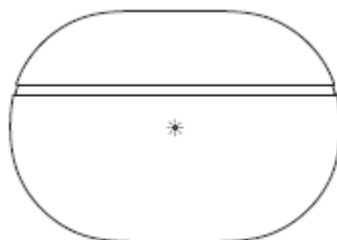
Zapnutie napájania	Automaticky: Otvorte veko puzdra a vyberte obe slúchadlá Ručne: Stlačte a podržte MFB na 1,5 s.
Vypnutie napájanie	Automaticky: Vložte späť do nabíjacieho puzdra Manuálne: Stlačte a podržte MFB na 10 s
Prehrávanie/pozastavenie	Dvakrát ťuknite na MFB
Hlasitosť -	Jedným ťuknutím na ľavé tlačidlo MFB
Hlasitosť +	Jediné ťuknutie na pravý MFB
Predchádzajúca skladba	Stlačte a podržte ľavé tlačidlo MFB na 1,5 s
Prijatie/zavesenie telefónneho hovoru	Dvakrát ťuknite na MFB
Odmietnutie telefonického hovoru	Stlačte a podržte tlačidlo MFB na 1,5 s
Prepínanie medzi dvomi hovormi	Stlačte a podržte tlačidlo MFB na 2 s
Manuálny vstup do režimu párovania	Stlačte a podržte MFB na 6 s
Aktivácia hlasového asistenta	Trojité ťuknutie na pravú MFB

Otázky a odpovede

Otázka 1: Čo hovorí indikátor na nabíjacom puzdre?

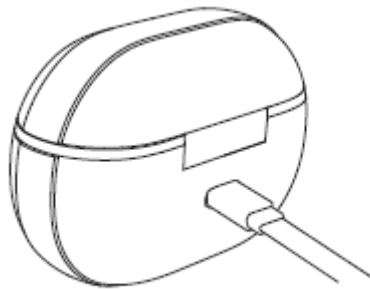
Pri nabíjaní nabíjacieho puzdra sa zobrazí kontrolka:

1. Nabíjanie: bliká modré svetlo
2. Plne nabitý: modré svetlo zostane svietiť



Otázka 2: Ako nabíjať nabíjacie puzdro?

1. Na nabíjanie puzdra použite adaptér typu C (prúd nie viac ako 1 A).
2. Ak slúchadlá do uší a nabíjacie puzdro dlhší čas nepoužívate, nabíjajte ich aspoň raz za 3 mesiace.



Otázka 3: Prečo sa slúchadlá do uší stále pripájajú k telefónu aj po ich vložení späť a zatvorení krytu puzdra?

1. Nabíjacie puzdro nemá žiadnu zostávajúcu energiu. Vložením slúchadiel späť do nabíjacieho puzdra ich nemožno vypnúť, ak je batéria puzdra vybitá.
2. Uistite sa, že sú slúchadlá správne umiestnené v nabíjacom puzdre, a skontrolujte, či sú nabíjacie kontakty čisté. Miesta medzi nabíjacím puzdrom a slúchadlami skúste vyčistiť napríklad handričkou z mikrovlákna.

Záručné podmienky

Na nový výrobok zakúpený v predajnej sieti Alza.sk sa vzťahuje záruka 2 roky. V prípade potreby opravy alebo iného servisu v záručnej dobe sa obráťte priamo na predajcu výrobku, je nutné predložiť originálny doklad o kúpe s dátumom nákupu.

Za rozpor so záručnými podmienkami, pre ktorý nemožno reklamáciu uznať, sa považujú nasledujúce skutočnosti:

- Používanie výrobku na iný účel, než na ktorý je výrobok určený alebo nedodržiavanie pokynov pre údržbu, prevádzku a servis výrobku.
- Poškodenie výrobku živelnou pohromou, zásahom neoprávnenej osoby alebo mechanicky vinou kupujúceho (napr. pri preprave, čistení nevhodnými prostriedkami a pod.).
- Prirodzené opotrebovanie a starnutie spotrebného materiálu alebo súčastí počas používania (napr. batérií atď.).
- Pôsobenie nepriaznivých vonkajších vplyvov, ako je slnečné žiarenie a iné žiarenie alebo elektromagnetické pole, vniknutie kvapaliny, vniknutie predmetu, prepätie v sieti, elektrostatický výboj (vrátane blesku), chybné napájacie alebo vstupné napätie a nevhodná polarita tohto napätia, chemické procesy, napr. použité zdroje atď.
- Ak niekto vykonal úpravy, modifikácie, zmeny konštrukcie alebo adaptácie za účelom zmeny alebo rozšírenia funkcií výrobku oproti zakúpenej konštrukcii alebo použitie neoriginálnych súčastí.

EÚ prehlásenie o zhode

Identifikačné údaje splnomocneného zástupcu výrobcu/dovozcu:

Dovozca: Alza.cz a.s.

Sídlo spoločnosti: Jankovcova 1522/53, Holešovice, 170 00 Praha 7

IČO: 27082440

Predmet prehlásenia:

Názov: Bezdrôtové slúchadlá Free2 Classic

Model/typ: Free2 Classic

Vyššie uvedený výrobok bol testovaný v súlade s normou (normami) použitou (použitými) na preukázanie zhody so základnými požiadavkami stanovenými v smernici (smerniciach):

Smernica č. 2014/53/EÚ

Smernica č. 2011/65/EÚ v znení 2015/863/EÚ

Praha



WEEE

Tento výrobok nesmie byť likvidovaný ako bežný domový odpad v súlade so smernicou EÚ o odpadových elektrických a elektronických zariadeniach (WEEE - 2012/19/EÚ). Namiesto toho musí byť vrátený na miesto nákupu alebo odovzdaný na verejné zberné miesto recyklovateľného odpadu. Tým, že zaistíte správnu likvidáciu tohto výrobku, pomôžete predísť možným negatívnym dôsledkom pre životné prostredie a ľudské zdravie, ktoré by inak mohli byť spôsobené nevhodným nakladaním s odpadom z tohto výrobku. Ďalšie informácie získate na miestnom úrade alebo na najbližšom zbernom mieste. Nesprávna likvidácia tohto typu odpadu môže mať za následok pokuty v súlade s vnútroštátnymi predpismi.



Kedves vásárló,

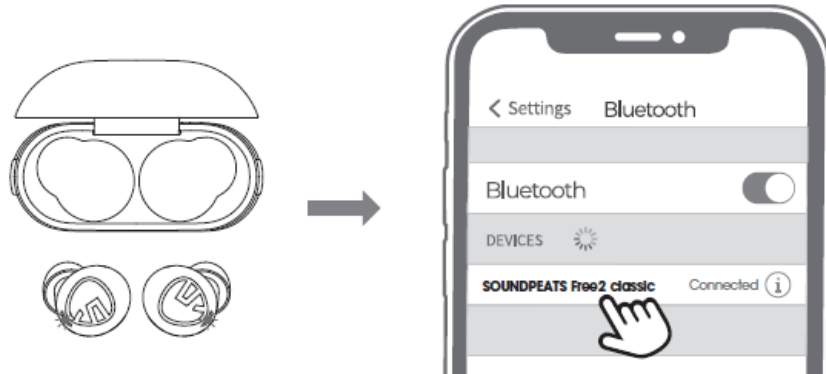
Köszönjük, hogy megvásárolta termékünket. Kérjük, az első használat előtt figyelmesen olvassa el az alábbi utasításokat, és őrizze meg ezt a használati útmutatót a későbbi használatra. Fordítson különös figyelmet a biztonsági utasításokra. Ha bármilyen kérdése vagy észrevétele van a készülékkel kapcsolatban, kérjük, forduljon az ügyfélvonalhoz.

✉ www.alza.hu/kapcsolat

☎ +36-1-701-1111

Importőr Alza.cz a.s., Jankovcova 1522/53, Holešovice, 170 00 Prága 7, www.alza.cz

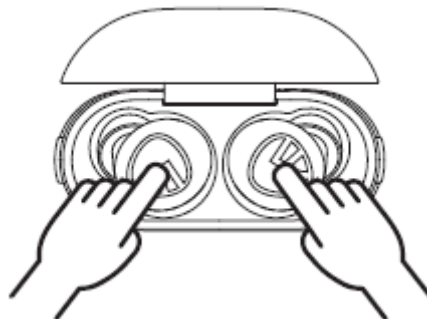
Első alkalom a használatra



1. Nyissa ki a töltőtáska fedelét, és vegye ki mindkét fülhallgatót. A két fülhallgató bekapcsol és párosítási módba lép.
2. Ha a fülhallgatók sikeresen párosodnak, a fő fülhallgató piros és fehér fénye felváltva villog, a másodlagos fülhallgató fehér fénye pedig égve marad. Most már csatlakoztathatja a fülhallgatót a készülékéhez.
3. Aktiválja a Bluetooth-t a készülékén, és válassza a "SOUNDPEATS Free2 classic" lehetőséget a csatlakozáshoz.

Reset

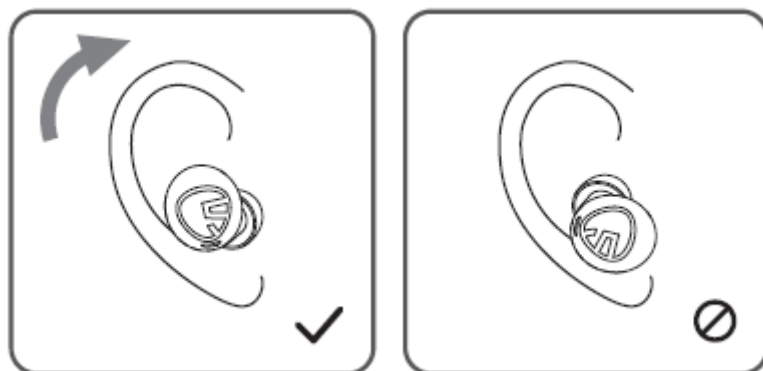
Nyissa ki a tok fedelét, és győződjön meg róla, hogy mindkét fülhallgató töltődik (a fülhallgatókon lévő piros lámpák világítanak). Nyomja meg és tartsa lenyomva az MFB-t mindkét fülhallgatón 10 másodpercig, amíg a piros és a fehér fény kétszer felváltva villog, a visszaállítás befejeződött.



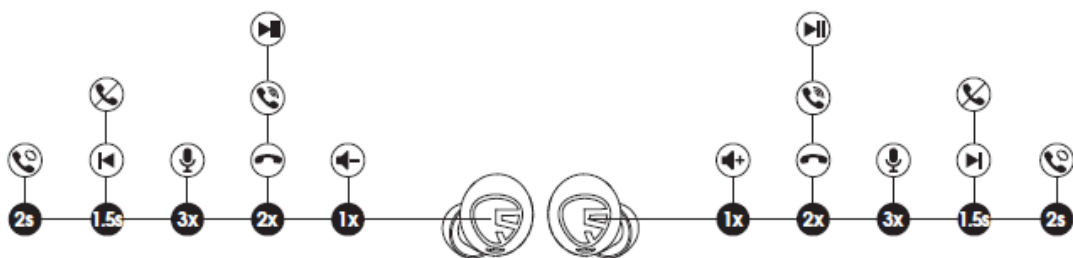
Viselés

1. Azonosítsa a bal és a jobb fülhallgatót.

2. Forgassa el a fülhallgatókat, és találja meg a legkényelmesebb pozíciót.



Termék diagram



Vezérlés

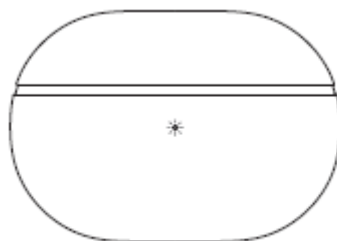
Bekapcsolás	Automatikus: Nyissa ki a tok fedelét, és vegye ki mindkét fülhallgatót Kézzel: Nyomja meg és tartsa lenyomva az MFB-t 1,5 másodpercig.
Kikapcsolás	Automatikus: Helyezze vissza a töltőtokba Kézzel: Tartsa lenyomva az MFB-t 10 másodpercig
Lejátszás / szünet	Koppintson duplán az MFB-re
Hangerő -	Egyszeri koppintás a bal oldali MFB-re
Hangerő +	Egyetlen koppintás a jobb oldali MFB-re
Előző szám	Tartsa lenyomva a bal oldali MFB gombot 1,5 másodpercig.
Telefonhívás felvétele / letétele	Koppintson duplán az MFB-re
Telefonhívás elutasítása	Tartsa lenyomva az MFB gombot 1,5 másodpercig.
Váltás két hívás között	Nyomja meg és tartsa lenyomva az MFB-t 2 s-ig
Párosítási mód manuális indítása	Tartsa lenyomva az MFB gombot 6 másodpercig
Hangalapú asszisztens aktiválása	Háromszoros csapolás a megfelelő MFB-re

Kérdések és válaszok

1. kérdés: Mit mutat a töltőtáskán lévő kijelző?

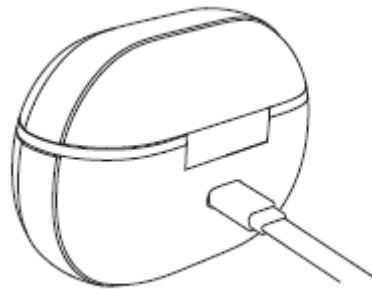
A töltőtáska töltésekor a jelzőfény világít:

1. Töltés: kék fény villog
2. Teljesen feltöltve: a kék fény világít



2. kérdés: Hogyan töltssem fel a töltőtáskát?

1. Használjon C-típusú adaptert a tok töltéséhez (az áram nem több mint 1A).
2. Kérjük, töltsse fel a fülhallgatót és a töltőtokot legalább 3 havonta egyszer, ha hosszabb ideig nem használja.



3. kérdés: Miért csatlakozik a fülhallgató a telefonomhoz, miután visszatettem és becsuktam a tok fedelét?

1. A töltőtáskában nincs maradék energia. Ha a fülhallgatót visszahelyezi a töltő tokba, nem tudja kikapcsolni, ha a tok akkumulátora lemerült.
2. Kérjük, győződjön meg arról, hogy a fülhallgató megfelelően van-e elhelyezve a töltőtokban, és győződjön meg arról, hogy a töltő érintkezők tiszták. Kérjük, próbálja meg megtisztítani a töltőtok és a fülhallgató közötti helyeket valamilyen mikroszálas ruhával.

Jótállási feltételek

Az Alza.cz értékesítési hálózatában vásárolt új termékre 2 év garancia vonatkozik. Ha a garanciális időszak alatt javításra vagy egyéb szolgáltatásra van szüksége, forduljon közvetlenül a termék eladójához, a vásárlás dátumával ellátott eredeti vásárlási bizonylatot kell bemutatnia.

Az alábbiak a jótállási feltételekkel való ellentétnek minősülnek, amelyek miatt az igényelt követelés nem ismerhető el:

- A terméknek a termék rendeltetésétől eltérő célra történő használata, vagy a termék karbantartására, üzemeltetésére és szervizelésére vonatkozó utasítások be nem tartása.
- A termék természeti katasztrófa, illetéktelen személy beavatkozása vagy a vevő hibájából bekövetkezett mechanikai sérülése (pl. szállítás, nem megfelelő eszközökkel történő tisztítás stb. során).
- A fogyóeszközök vagy alkatrészek természetes elhasználódása és öregedése a használat során (pl. akkumulátorok stb.).
- Káros külső hatásoknak való kitettség, például napfény és egyéb sugárzás vagy elektromágneses mezők, folyadék behatolása, tárgyak behatolása, hálózati túlfeszültség, elektrosztatikus kisülési feszültség (beleértve a villámlást), hibás táp- vagy bemeneti feszültség és e feszültség nem megfelelő polaritása, kémiai folyamatok, például használt tápegységek stb.
- Ha valaki a termék funkcióinak megváltoztatása vagy bővítése érdekében a megvásárolt konstrukcióhoz képest módosításokat, átalakításokat, változtatásokat végzett a konstrukción vagy adaptációt végzett, vagy nem eredeti alkatrészeket használt.

EU-megfelelőségi nyilatkozat

A gyártó/importőr meghatalmazott képviselőjének azonosító adatai:

Importőr: Alza.cz a.s.

Bejegyzett székhely: Jankovcova 1522/53, Holešovice, 170 00 Prága 7

CIN: 27082440

A nyilatkozat tárgya:

Cím: Free2 Classic vezeték nélküli fülhallgató

Modell / típus: Free2 Classic

A fenti terméket az irányelv(ek)ben meghatározott alapvető követelményeknek való megfelelés igazolásához használt szabvány(ok)nak megfelelően vizsgálták:

2014/53/EU irányelv

A 2015/863/EU módosított 2011/65/EU irányelv

Prága



WEEE

Ezt a terméket nem szabad normál háztartási hulladékként ártalmatlanítani az elektromos és elektronikus berendezések hulladékairól szóló uniós irányelvnek (WEEE - 2012/19 / EU) megfelelően. Ehelyett vissza kell juttatni a vásárlás helyére, vagy át kell adni az újrahasznosítható hulladékok nyilvános gyűjtőhelyén. Azzal, hogy gondoskodik a termék megfelelő ártalmatlanításáról, segít megelőzni a környezetre és az emberi egészségre gyakorolt esetleges negatív következményeket, amelyeket egyébként a termék nem megfelelő hulladékkezelése okozhatna. További részletekért forduljon a helyi hatósághoz vagy a legközelebbi gyűjtőponthoz. Az ilyen típusú hulladék nem megfelelő ártalmatlanítása a nemzeti előírásoknak megfelelően pénzbírságot vonhat maga után.



Sehr geehrter Kunde,

vielen Dank für den Kauf unseres Produkts. Bitte lesen Sie die folgenden Anweisungen vor dem ersten Gebrauch sorgfältig durch und bewahren Sie diese Bedienungsanleitung zum späteren Nachschlagen auf. Beachten Sie insbesondere die Sicherheitshinweise. Wenn Sie Fragen oder Kommentare zum Gerät haben, wenden Sie sich bitte an den Kundenservice.

✉ www.alza.de/kontakt

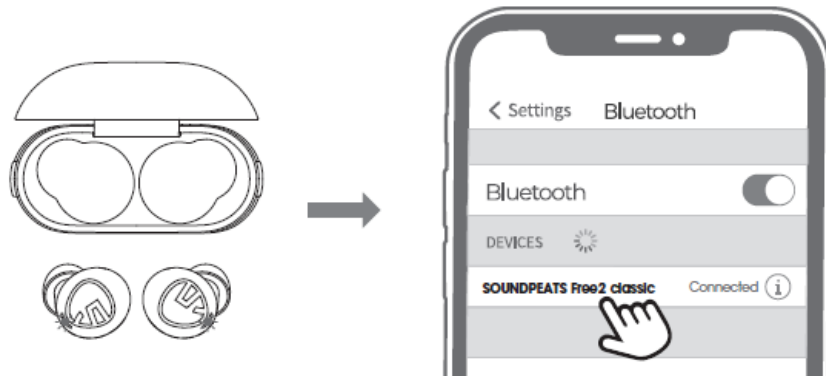
☎ 0800 181 45 44

✉ www.alza.at/kontakt

☎ +43 720 815 999

Lieferant Alza.cz a.s., Jankovcova 1522/53, Holešovice, 170 00 Prag 7, www.alza.cz

Erstmalige Verwendung



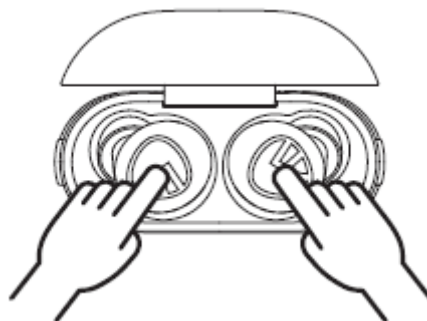
1. öffnen Sie den Deckel des Ladekoffers und nehmen Sie beide Ohrstöpsel heraus. Die beiden Ohrstöpsel schalten sich ein und gehen in den Kopplungsmodus.

2. wenn die Ohrhörer erfolgreich gekoppelt wurden, blinken die roten und weißen Lichter auf dem Hauptohrhörer abwechselnd, das weiße Licht auf dem zweiten Ohrhörer bleibt an. Jetzt können Sie die Ohrstöpsel mit Ihrem Gerät verbinden.

Aktivieren Sie die Bluetooth-Funktion auf Ihrem Gerät und wählen Sie "SOUNDPEATS Free2 classic", um eine Verbindung herzustellen.

Zurücksetzen

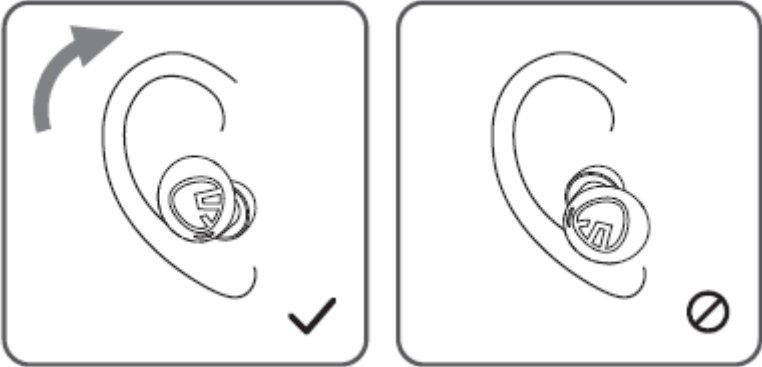
Öffnen Sie den Gehäusedeckel und vergewissern Sie sich, dass beide Ohrstöpsel geladen werden (die roten Lichter an den Ohrstöpseln bleiben an). Halten Sie die MFBs an beiden Ohrstöpseln 10 Sekunden lang gedrückt, bis die roten und weißen Lichter zweimal abwechselnd blinken, Reset abgeschlossen.



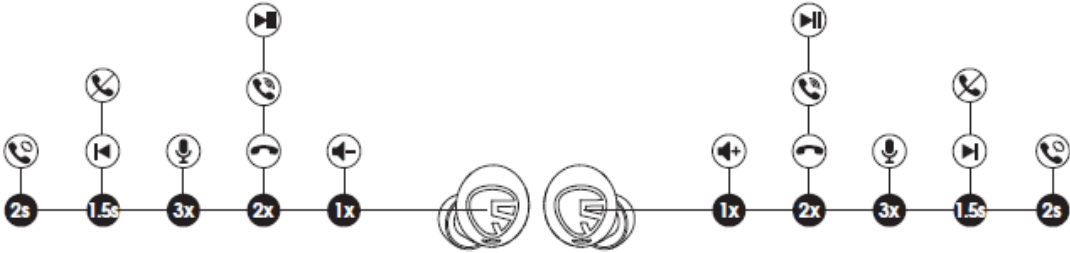
Tragen

1. die linken und rechten Ohrstöpsel identifizieren.

2. drehen Sie die Ohrstöpsel und finden Sie die bequemste Position.



Produkt-Diagramm



Steuerung

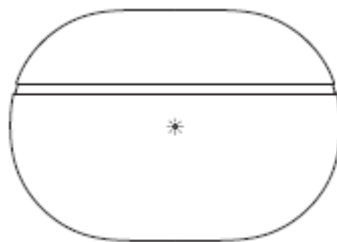
Einschalten	Auto: Öffnen Sie den Gehäusedeckel und nehmen Sie beide Ohrstöpsel heraus Manuell: MFB 1,5 s lang gedrückt halten
Ausschalten	Auto: Zurück in den Ladekoffer legen Manuell: MFB 10 s lang drücken und halten
Wiedergabe/Pause	Doppeltippen Sie auf die MFB
Volumen -	Einmaliges Antippen der linken MFB
Volumen +	Einmaliges Antippen der rechten MFB
Vorheriger Titel	Linke MFB-Taste 1,5 s lang gedrückt halten
Anruf annehmen/auflegen	Doppeltippen Sie auf die MFB
Telefonanruf ablehnen	MFB 1,5 s lang gedrückt halten
Zwischen zwei Anrufen wechseln	MFB 2 s lang gedrückt halten
Manuelles Aufrufen des Kopplungsmodus	MFB 6 s lang gedrückt halten
Sprachassistent aktivieren	Dreimaliges Antippen des rechten MFB

Fragen und Antworten

Frage 1: Was sagt die Anzeige auf dem Ladekoffer aus?

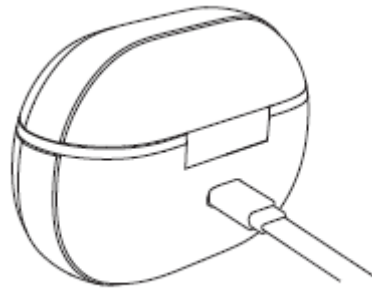
Beim Aufladen des Ladekoffers leuchtet die Anzeige auf:

1. Aufladen: Blaues Licht blinkt
2. Vollständig geladen: Blaues Licht bleibt an



Frage 2: Wie wird der Ladekoffer aufgeladen?

1. verwenden Sie einen Typ-C-Adapter zum Aufladen des Gehäuses (Stromstärke nicht mehr als 1A).
2. bitte laden Sie die Ohrhörer und die Ladehülle mindestens einmal alle 3 Monate auf, wenn Sie sie längere Zeit nicht benutzen.



Frage 3: Warum sind die Ohrstöpsel immer noch mit meinem Telefon verbunden, nachdem ich sie zurückgelegt und den Gehäusedeckel geschlossen habe?

1. die Ladeschale keine Energie mehr hat. Wenn Sie die Ohrhörer wieder in die Ladeschale stecken, können Sie sie nicht ausschalten, wenn die Batterie der Ladeschale leer ist.
2. vergewissern Sie sich, dass die Ohrstöpsel richtig in der Ladeschale platziert sind, und stellen Sie sicher, dass die Ladekontakte sauber sind. Bitte versuchen Sie, die Stellen zwischen der Ladeschale und den Ohrhörern mit einem Mikrofasertuch zu reinigen.

Garantiebedingungen

Auf ein neues Produkt, das im Vertriebsnetz von Alza gekauft wurde, wird eine Garantie von 2 Jahren gewährt. Wenn Sie während der Garantiezeit eine Reparatur oder andere Dienstleistungen benötigen, wenden Sie sich direkt an den Produktverkäufer. Sie müssen den Originalkaufbeleg mit dem Kaufdatum vorlegen.

Als Widerspruch zu den Garantiebedingungen, für die der geltend gemachte Anspruch nicht anerkannt werden kann, gelten:

- Verwendung des Produkts für einen anderen Zweck als den, für den das Produkt bestimmt ist, oder Nichtbeachtung der Anweisungen für Wartung, Betrieb und Service des Produkts.
- Beschädigung des Produkts durch Naturkatastrophe, Eingriff einer unbefugten Person oder mechanisch durch Verschulden des Käufers (z.B. beim Transport, Reinigung mit unsachgemäßen Mitteln usw.).
- Natürlicher Verschleiß und Alterung von Verbrauchsmaterialien oder Komponenten während des Gebrauchs (wie Batterien usw.).
- Exposition gegenüber nachteiligen äußeren Einflüssen wie Sonnenlicht und anderen Strahlungen oder elektromagnetischen Feldern, Eindringen von Flüssigkeiten, Eindringen von Gegenständen, Netzüberspannung, elektrostatische Entladungsspannung (einschließlich Blitzschlag), fehlerhafte Versorgungs- oder Eingangsspannung und falsche Polarität dieser Spannung, chemische Prozesse wie verwendet Netzteile usw.
- Wenn jemand Änderungen, Modifikationen, Konstruktionsänderungen oder Anpassungen vorgenommen hat, um die Funktionen des Produkts gegenüber der gekauften Konstruktion zu ändern oder zu erweitern oder nicht originale Komponenten zu verwenden.

EU-Konformitätserklärung

Angaben zur Identifizierung des bevollmächtigten Vertreters des Herstellers/Importeurs:

Lieferant: Alza.cz a.s.

Eingetragener Sitz: Jankovcova 1522/53, Holešovice, 170 00 Prag 7

ID-Nr.: 27082440

Gegenstand der Erklärung:

Produktbezeichnung Free2 Classic Kabellose Earbuds

Modell/Typ: Free2 Classic

Das oben genannte Produkt wurde nach der/den Norm(en) geprüft, die zum Nachweis der Einhaltung der in der/den Richtlinie(n) festgelegten grundlegenden Anforderungen verwendet wurde(n):

Richtlinie Nr. 2014/53/EU

Richtlinie Nr. 2011/65/EU in der Fassung 2015/863/EU

Prag



WEEE

Dieses Produkt darf gemäß der EU-Richtlinie über Elektro- und Elektronik-Altgeräte (WEEE - 2012/19 / EU) nicht über den normalen Hausmüll entsorgt werden. Stattdessen muss es an den Ort des Kaufs zurückgebracht oder bei einer öffentlichen Sammelstelle für wiederverwertbare Abfälle abgegeben werden. Indem Sie sicherstellen, dass dieses Produkt ordnungsgemäß entsorgt wird, tragen Sie dazu bei, mögliche negative Folgen für die Umwelt und die menschliche Gesundheit zu vermeiden, die andernfalls durch eine unsachgemäße Abfallbehandlung dieses Produkts verursacht werden könnten. Wenden Sie sich an Ihre örtliche Behörde oder an die nächstgelegene Sammelstelle, um weitere Informationen zu erhalten. Die unsachgemäße Entsorgung dieser Art von Abfall kann gemäß den nationalen Vorschriften zu Geldstrafen führen.

