



SOUNDPEATS



Clear

User Manual • Užívateľský manuál •
Užívateľský manuál • Használati utasítás •
Benutzerhandbuch

English	3 - 8
Čeština	9 - 14
Slovenčina	15 - 20
Magyar	21 - 26
Deutsch	27 - 32

Dear customer,

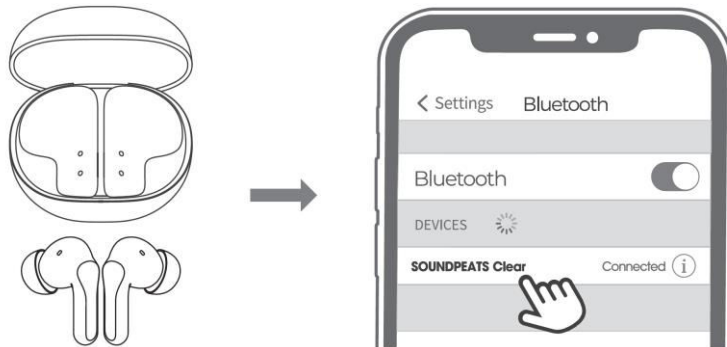
Thank you for purchasing our product. Please read the following instructions carefully before first use and keep this user manual for future reference. Pay particular attention to the safety instructions. If you have any questions or comments about the device, please contact the customer line.

✉ www.alza.co.uk/kontakt

☎ +44 (0)203 514 4411

Importer Alza.cz a.s., Jankovcova 1522/53, Holešovice, 170 00 Praha 7, www.alza.cz

First Use



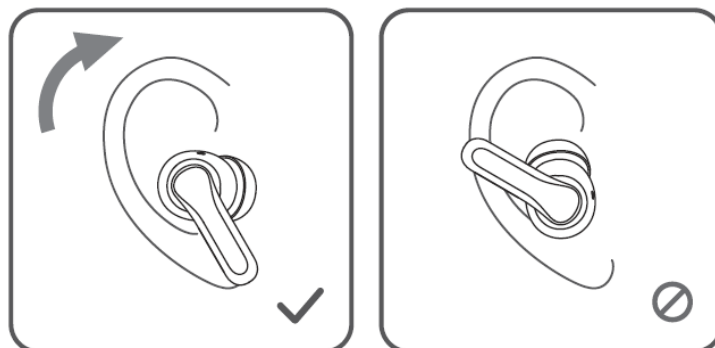
First, open the lid of the charging case, take out the two earbuds and tear off the insulating film on the earbuds charging contacts, then put the earbuds back into the charging case and take them out again. At this point, the left and right earbuds will automatically enter the TWS interconnection state. Once the interconnection is successful, both earbuds will enter pairing mode. Next, turn on your device's Bluetooth and connect to SOUNDPEATS Clear.

Factory Reset

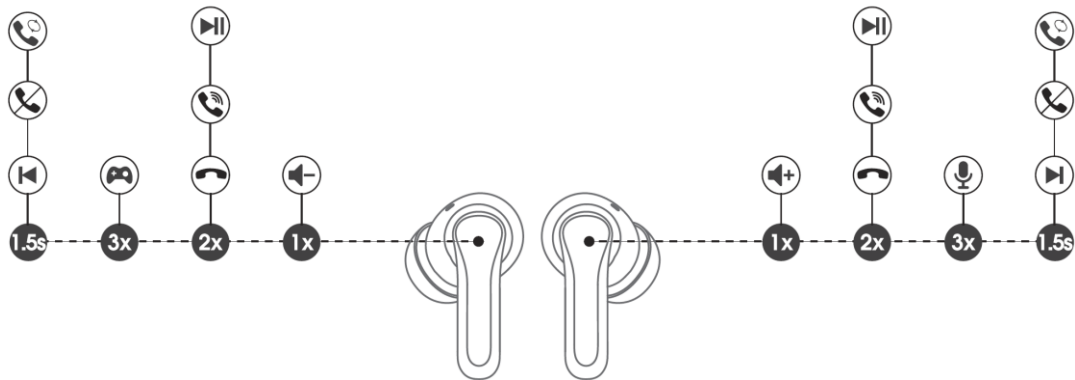
In order to perform a factory reset, place both earbuds back into the charging case and make sure they are correctly placed. With the case lid open, long press the button on the charging case for 10 seconds until the LED indicators of the charging case flash white and red alternately twice - this signifies that the reset has been completed.

Wearing Method

Identify left and right earphones and rotate them to find the most comfortable position.



Operation Diagram



Controls

Power on

Automatically: Open the charging case, the earphones turn on automatically.

Manually: Press and hold the touch button for 1.5 seconds while the earphones are off.

Power off

Automatically: Place the earphones back into the charging case and close the case lid.

Manually: Press and hold the touch button for 10 seconds while the earphones are on.

Play / Pause

Double-tap on the touch button.

Decrease volume

Single tap on the left touch button.

Increase volume

Single tap on the right touch button.

Next track

Press and hold the right touch button for 1.5 seconds.

Previous track

Press and hold the left touch button for 1.5 seconds.

Answer / hang up a call

Double tap on the touch button.

Reject a phone call

Press and hold the touch button for 1.5 seconds.

Switch between two calls

Press and hold the touch button for 1.5 seconds.

Manual pairing

Press and hold the touch button for 6 seconds.

Activate / deactivate the voice assistant

Press the right touch button three times.

Activate / deactivate the game mode

Press the left touch button three times.

Frequently Asked Questions

What does the indicator light on the charging case display?

- When the charging case is not being charged, it shows the remaining power:
 - 100~50%: Green
 - 49~10%: Yellow
 - <10%: Red
- When the charging case is being charged, it shows the charging process:
 - <20%: The red light flashes slowly.
 - 20~69%: The yellow light flashes slowly.
 - 70~99%: The green light flashes slowly.
 - 100%: The green light stays on.

How to charge the charging case?

- Connect the charging case to a Type-C charger. The current does not exceed 1A. If the earphones stay idle for an extended period of time, charge them at least every three months to prevent the battery from being damaged.

Why are the earphones still connected to the phone when they are put back into the charging case and the case lid is closed?

- Check whether the charging case has battery power. If it has run out of battery, closing it will not disconnect the earphones from the device.
- Ensure the earphones are properly placed in the charging case and the charging metal sheet and pins are clean. Wiping clean the contact points on the earphones and the charging case should fix this issue.

Warranty Conditions

A new product purchased in the Alza.cz sales network is guaranteed for 2 years. If you need repair or other services during the warranty period, contact the product seller directly, you must provide the original proof of purchase with the date of purchase.

The following are considered to be a conflict with the warranty conditions, for which the claimed claim may not be recognized:

- Using the product for any purpose other than that for which the product is intended or failing to follow the instructions for maintenance, operation, and service of the product.
- Damage to the product by a natural disaster, the intervention of an unauthorized person or mechanically through the fault of the buyer (e.g., during transport, cleaning by inappropriate means, etc.).
- Natural wear and aging of consumables or components during use (such as batteries, etc.).
- Exposure to adverse external influences, such as sunlight and other radiation or electromagnetic fields, fluid intrusion, object intrusion, mains overvoltage, electrostatic discharge voltage (including lightning), faulty supply or input voltage and inappropriate polarity of this voltage, chemical processes such as used power supplies, etc.
- If anyone has made modifications, modifications, alterations to the design or adaptation to change or extend the functions of the product compared to the purchased design or use of non-original components.

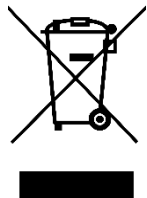
EU Declaration of Conformity

This equipment is in compliance with the essential requirements and other relevant provisions of Directive 2014/53/EU and Directive 2011/65/EU amended (EU) 2015/863.



WEEE

This product must not be disposed of as normal household waste in accordance with the EU Directive on Waste Electrical and Electronic Equipment (WEEE - 2012/19 / EU). Instead, it shall be returned to the place of purchase or handed over to a public collection point for the recyclable waste. By ensuring this product is disposed of correctly, you will help prevent potential negative consequences for the environment and human health, which could otherwise be caused by inappropriate waste handling of this product. Contact your local authority or the nearest collection point for further details. Improper disposal of this type of waste may result in fines in accordance with national regulations.



Vážený zákazníku,

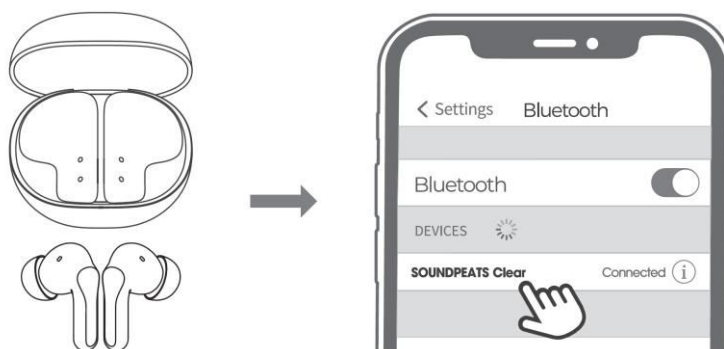
Děkujeme vám za zakoupení našeho produktu. Před prvním použitím si prosím pečlivě přečtěte následující pokyny a uschovejte si tento návod k použití pro budoucí použití. Zvláštní pozornost věnujte bezpečnostním pokynům. Pokud máte k přístroji jakékoli dotazy nebo připomínky, obraťte se na zákaznickou linku.

✉ www.alza.cz/kontakt

☎ +420 225 340 111

Dovozce Alza.cz a.s., Jankovcova 1522/53, Holešovice, 170 00 Praha 7, www.alza.cz

První použití



Nejprve otevřete víko nabíjecího pouzdra, vyjměte obě sluchátka a strhněte izolační fólii na nabíjecích kontaktech sluchátek, poté sluchátka vložte zpět do nabíjecího pouzdra a znovu je vyjměte. V tomto okamžiku se levé a pravé sluchátko automaticky navzájem propojí. Po úspěšném propojení přejdou obě sluchátka do režimu párování. Poté zapněte Bluetooth svého zařízení a připojte se k zařízení SOUNDPEATS Clear.

Obnovení továrního nastavení

Chcete-li provést obnovení továrního nastavení, vložte obě sluchátka zpět do nabíjecího pouzdra a zkontrolujte, zda jsou správně umístěna. S otevřeným víkem pouzdra dlouze stiskněte tlačítko na nabíjecím pouzdře na 10 sekund, dokud indikátory LED nabíjecího pouzdra dvakrát střídavě nebliknou bíle a červeně - to znamená, že reset byl dokončen.

Nošení sluchátek

Identifikujte levé a pravé sluchátko a nastavte je tak, aby vám padla do uší.

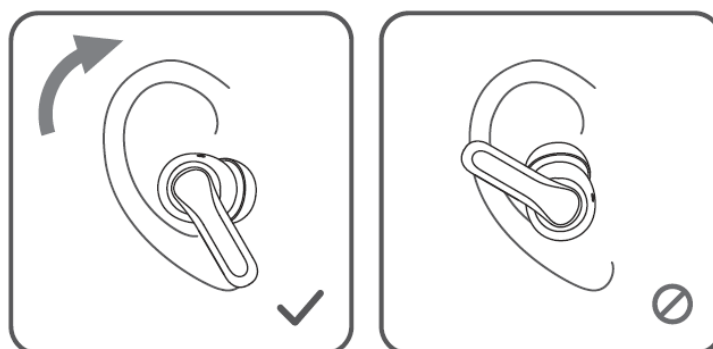
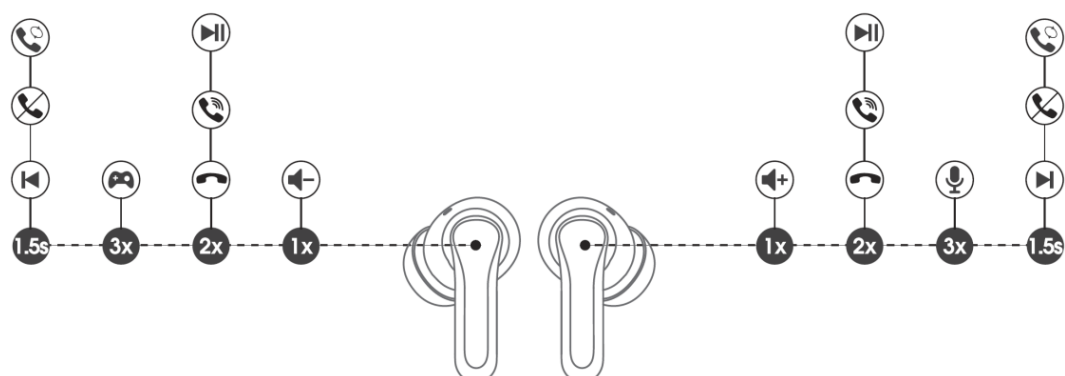


Schéma ovládání



Ovládací prvky

Zapnutí	Automaticky: Otevřete nabíjecí pouzdro a sluchátka se automaticky zapnou. Ručně: Stiskněte a podržte dotykové tlačítko po dobu 1,5 sekundy, když jsou sluchátka vypnutá.
Vypnutí	Automaticky: Vložte sluchátka zpět do nabíjecího pouzdra a zavřete víko pouzdra. Ručně: Stiskněte a podržte dotykové tlačítko po dobu 10 sekund, když jsou sluchátka zapnutá.
Přehrát / pozastavit	Dvakrát klepněte na dotykové tlačítko.
Snížení hlasitosti	Jednou klepněte na levé dotykové tlačítko.
Zvýšení hlasitosti	Jednou klepněte na pravé dotykové tlačítko.
Další skladba	Stiskněte a podržte pravé dotykové tlačítko po dobu 1,5 sekundy.
Předchozí skladba	Stiskněte a podržte levé dotykové tlačítko po dobu 1,5 sekundy.
Přijmout / zavěsit hovor	Dvakrát klepněte na dotykové tlačítko.
Odmítnutí hovoru	Stiskněte a podržte dotykové tlačítko po dobu 1,5 sekundy.
Přepínání mezi dvěma hovory	Stiskněte a podržte dotykové tlačítko po dobu 1,5 sekundy.
Ruční párování	Stiskněte a podržte dotykové tlačítko po dobu 6 sekund.
Aktivace / deaktivace hlasového asistenta	Třikrát stiskněte pravé dotykové tlačítko.
Aktivace / deaktivace herního režimu	Třikrát stiskněte levé dotykové tlačítko.

Často kladené otázky

Co zobrazuje kontrolka na nabíjecím pouzdře?

- Pokud se nabíjecí pouzdro nenabíjí, zobrazuje zbývající energii:
 - 100~50 %: Zelená
 - 49~10 %: Žlutá
 - <10 %: Červená
- Když se nabíjecí pouzdro nabíjí, zobrazuje se proces nabíjení:
 - <20 %: Červená kontrolka pomalu bliká.
 - 20~69 %: Žlutá kontrolka pomalu bliká.
 - 70~99 %: Zelená kontrolka pomalu bliká.
 - 100 %: Zelená kontrolka svítí.

Jak nabíjet nabíjecí pouzdro?

- Připojte nabíjecí pouzdro k nabíječce typu C. Proud by neměl překročit 1 A. Pokud sluchátka zůstávají delší dobu v nečinnosti, nabíjejte je alespoň jednou za tři měsíce, aby nedošlo k poškození baterie.

Proč jsou sluchátka stále připojena k telefonu, když jsou vložena zpět do nabíjecího pouzdra a víko pouzdra je zavřené?

- Zkontrolujte, zda je nabíjecí pouzdro napájeno z baterie. Pokud se vybil, jeho zavřením se sluchátka od zařízení neodpojí.
- Zkontrolujte, zda jsou sluchátka správně umístěna v nabíjecím pouzdře a zda jsou nabíjecí plošky a kolíky čisté. Tento problém by mělo vyřešit otření kontaktních míst na sluchátkách a nabíjecím pouzdře.

Záruční podmínky

Na nový výrobek zakoupený v prodejní síti Alza.cz se vztahuje záruka 2 roky. V případě potřeby opravy nebo jiného servisu v záruční době se obraťte přímo na prodejce výrobku, je nutné předložit originální doklad o koupi s datem nákupu.

Za rozpor se záručními podmínkami, pro který nelze reklamaci uznat, se považují následující skutečnosti:

- Používání výrobku k jinému účelu, než pro který je výrobek určen, nebo nedodržování pokynů pro údržbu, provoz a servis výrobku.
- Poškození výrobku živelnou pohromou, zásahem neoprávněné osoby nebo mechanicky vinou kupujícího (např. při přepravě, čištění nevhodnými prostředky apod.).
- Přirozené opotřebení a stárnutí spotřebního materiálu nebo součástí během používání (např. baterií atd.).
- Působení nepříznivých vnějších vlivů, jako je sluneční záření a jiné záření nebo elektromagnetické pole, vniknutí kapaliny, vniknutí předmětu, přepětí v síti, elektrostatický výboj (včetně blesku), vadné napájecí nebo vstupní napětí a nevhodná polarita tohoto napětí, chemické procesy, např. použité zdroje atd.
- Pokud někdo provedl úpravy, modifikace, změny konstrukce nebo adaptace za účelem změny nebo rozšíření funkcí výrobku oproti zakoupené konstrukci nebo použití neoriginálních součástí.

EU prohlášení o shodě

Toto zařízení je v souladu se základními požadavky a dalšími příslušnými ustanoveními směrnice 2014/53/EU a směrnice 2011/65/EU ve znění (EU) 2015/863.



OEEZ

Tento výrobek nesmí být likvidován jako běžný domovní odpad v souladu se směrnicí EU o odpadních elektrických a elektronických zařízeních (WEEE - 2012/19/EU). Místo toho musí být vrácen na místo nákupu nebo předán na veřejné sběrné místo recyklovatelného odpadu. Tím, že zajistíte správnou likvidaci tohoto výrobku, pomůžete předejít možným negativním důsledkům pro životní prostředí a lidské zdraví, které by jinak mohly být způsobeny nevhodným nakládáním s odpadem z tohoto výrobku. Další informace získáte na místním úřadě nebo na nejbližším sběrném místě. Nesprávná likvidace tohoto typu odpadu může mít za následek pokuty v souladu s vnitrostátními předpisy.



Vážený zákazník,

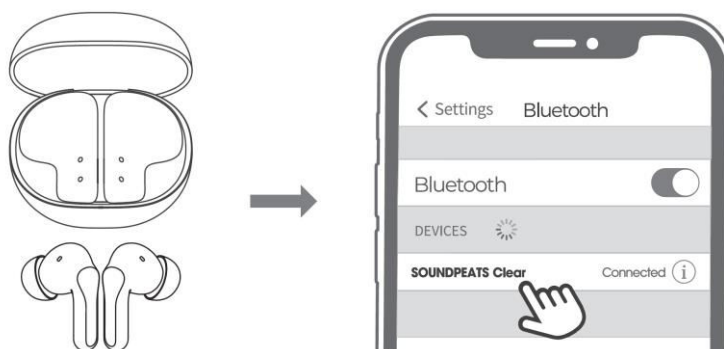
ďakujeme vám za zakúpenie nášho výrobku. Pred prvým použitím si pozorne prečítajte nasledujúce pokyny a uschovajte si tento návod na použitie. Osobitnú pozornosť venujte bezpečnostným pokynom. Ak máte akékoľvek otázky alebo pripomienky k prístroju, obráťte sa na linku zákazníckeho servisu.

✉ www.alza.sk/kontakt

☎ +421 257 101 800

Dovozca Alza.cz a.s., Jankovcova 1522/53, Holešovice, 170 00 Praha 7, www.alza.cz

Prvé použitie



Najprv otvorte veko nabíjacieho puzdra, vyberte obidve slúchadlá a odlepte izolačnú fóliu na nabíjacích kontaktoch slúchadiel, potom vložte slúchadlá späť do nabíjacieho puzdra a opäť ich vyberte. V tomto okamihu sa ľavé a pravé slúchadlo automaticky navzájom spoja. Po úspešnom pripojení sa obe slúchadlá prepnú do režimu párovania. Potom zapnite funkciu Bluetooth svojho zariadenia a pripojte sa k zariadeniu SOUNDPEATS Clear.

Obnovenie továrenských nastavení

Ak chcete vykonať obnovenie výrobných nastavení, vložte obidve slúchadlá späť do nabíjacieho puzdra a skontrolujte, či sú správne umiestnené. Pri otvorenom veku puzdra dlho stláčajte tlačidlo na nabíjacom puzdre po dobu 10 sekúnd, kým indikátory LED nabíjacieho puzdra nezačnú dvakrát striedavo blikať bielo a červeno - to znamená, že resetovanie bolo dokončené.

Nosenie slúchadiel

Identifikujte ľavé a pravé slúchadlá a nastavte ich tak, aby sa prispôbili vašim ušiam.

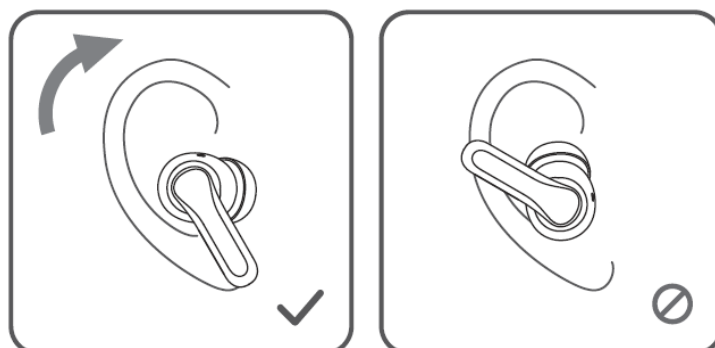
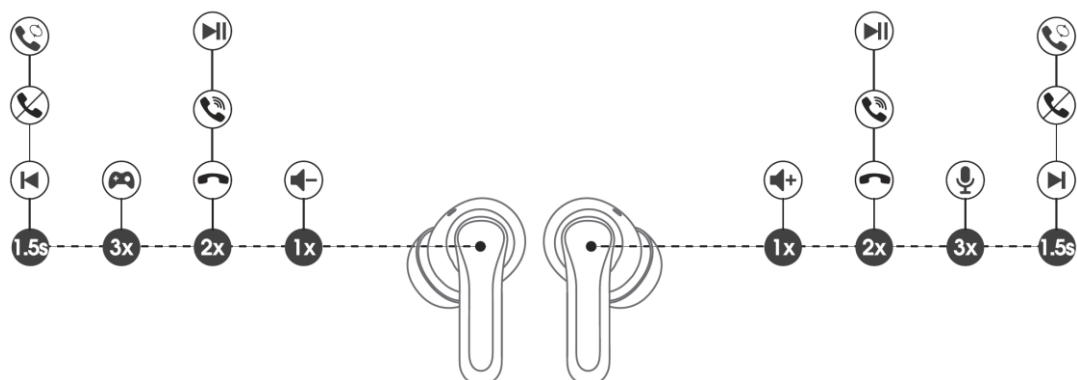


Schéma ovládania



Ovládacie prvky

Zapnutie	Automaticky: Otvorte nabíjacie puzdro a slúchadlá sa automaticky zapnú. Manuálne: Stlačte a podržte dotykové tlačidlo na 1,5 sekundy, keď sú slúchadlá vypnuté.
Vypnutie	Automaticky: Vložte slúchadlá späť do nabíjacieho puzdra a zatvorte kryt puzdra. Manuálne: Keď sú slúchadlá zapnuté, stlačte a podržte dotykové tlačidlo na 10 sekúnd.
Prehrať/pozastaviť	Dvakrát ťuknite na dotykové tlačidlo.
Zníženie hlasitosti	Ťuknite raz na ľavé dotykové tlačidlo.
Zvýšenie hlasitosti	Raz ťuknite na pravé dotykové tlačidlo.
Ďalšia pieseň	Stlačte a podržte pravé dotykové tlačidlo na 1,5 sekundy.
Predchádzajúca skladba	Stlačte a podržte ľavé dotykové tlačidlo na 1,5 sekundy.
Prijat'/zavesiť hovor	Dvakrát ťuknite na dotykové tlačidlo.
Odmietnutie hovoru	Stlačte a podržte dotykové tlačidlo na 1,5 sekundy.
Prepínanie medzi dvomi hovormi	Stlačte a podržte dotykové tlačidlo na 1,5 sekundy.
Manuálne párovanie	Stlačte a podržte dotykové tlačidlo na 6 sekúnd.
Aktivácia/deaktivácia hlasového asistenta	Trikrát stlačte pravé dotykové tlačidlo.
Aktivácia/deaktivácia herného režimu	Trikrát stlačte ľavé dotykové tlačidlo.

Často kladené otázky

Čo ukazuje kontrolka na nabíjacom puzdre?

- Ak sa nabíjacie puzdro nenabíja, zobrazí sa zostávajúca energia:
 - 100 ~ 50 %: zelená
 - 49~10 %: žltá
 - <10 %: červená
- Počas nabíjania nabíjacieho puzdra sa zobrazí proces nabíjania:
 - <20 %: červená kontrolka bliká pomaly.
 - 20 ~ 69 %: žltá kontrolka pomaly bliká.
 - 70 ~ 99 %: zelené svetlo bliká pomaly.
 - 100%: svieti zelené svetlo.

Ako nabíjať nabíjacie puzdro?

- Pripojte nabíjacie puzdro k nabíjačke typu C. Prúd by nemal prekročiť 1 A. Ak slúchadlá zostanú dlho nečinné, nabíjajte ich aspoň raz za tri mesiace, aby ste predišli poškodeniu batérie.

Prečo sú slúchadlá stále pripojené k telefónu, keď sú vložené späť do nabíjacieho puzdra a kryt puzdra je zatvorený?

- Skontrolujte, či je nabíjacia skrinka napájaná z batérie. Ak je vybitá, jej zatvorením sa náhlavná súprava od zariadenia neodpojí.
- Skontrolujte, či sú slúchadlá správne umiestnené v nabíjacom puzdre a či sú nabíjacie dosky a kolíky čisté. Tento problém by malo vyriešiť utretie kontaktných bodov na slúchadlách a nabíjacom puzdre.

Záručné podmienky

Na nový výrobok zakúpený na Alza.cz sa vzťahuje 2-ročná záruka. V prípade potreby opravy alebo iného servisu v záručnej dobe sa obráťte priamo na predajcu výrobku, je potrebné predložiť originálny doklad o kúpe s dátumom nákupu.

Za porušenie záruky, pre ktoré nie je možné uznať reklamáciu, sa považuje:

- Používanie výrobku na iný účel, než na aký je výrobok určený alebo nedodržiavanie pokynov na údržbu, prevádzku a servis výrobku.
- Poškodenie výrobku v dôsledku živeľnej pohromy, neoprávnenej osoby alebo mechanického zavinenia kupujúceho (napr. počas prepravy, čistenia nesprávnymi prostriedkami atď.).
- Prirodzené opotrebovanie a starnutie spotrebného materiálu alebo komponentov počas používania (napr. batérie atď.).
- Pôsobenie nepriaznivých vonkajších vplyvov, ako je slnečné a iné žiarenie alebo elektromagnetické pole, vniknutie kvapaliny, vniknutie predmetov, prepätie v sieti, elektrostatický výboj (vrátane blesku), chybné napájacie alebo vstupné napätie a nesprávna polarita tohto napätia, chemické procesy, napr. použité napájacie zdroje atď.
- Ak niekto vykonal úpravy, modifikácie, zmeny dizajnu alebo adaptácie s cieľom zmeniť alebo rozšíriť vlastnosti výrobku oproti zakúpenému dizajnu alebo použiť neoriginálne diely.

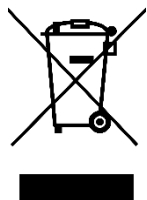
EÚ vyhlásenie o zhode

Toto zariadenie spĺňa základné požiadavky a ďalšie príslušné ustanovenia smernice 2014/53/EÚ a smernice 2011/65/EÚ v znení smernice (EÚ) 2015/863.



OEEZ

Tento výrobok sa nesmie likvidovať ako bežný domový odpad v súlade so smernicou EÚ o odpade z elektrických a elektronických zariadení (OEEZ - 2012/19/EÚ). Namiesto toho sa musí vrátiť na miesto nákupu alebo odovzdať na verejnom zbernom mieste recyklovateľného odpadu. Zabezpečením správnej likvidácie tohto výrobku pomôžete predísť možným negatívnym dôsledkom na životné prostredie a ľudské zdravie, ktoré by inak mohli byť spôsobené nesprávnou likvidáciou odpadu z tohto výrobku. Ďalšie informácie získate na miestnom úrade alebo na najbližšom zbernom mieste. Nesprávna likvidácia tohto druhu odpadu môže mať za následok pokuty v súlade s vnútroštátnymi predpismi.



Kedves Ügyfél,

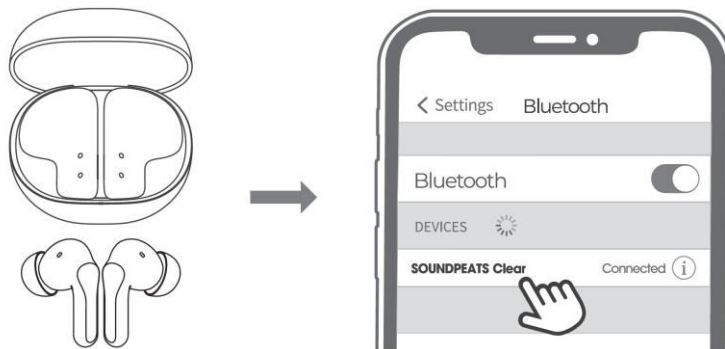
Köszönjük, hogy megvásárolta termékünket. Kérjük, hogy az első használat előtt figyelmesen olvassa el az alábbi utasításokat, és őrizze meg ezt a kézikönyvet későbbi használatra. Kérjük, fordítson különös figyelmet a biztonsági utasításokra. Ha bármilyen kérdése vagy észrevétele van a készülékkel kapcsolatban, kérjük, forduljon az ügyfélszolgálati vonalhoz.

✉ www.alza.hu/kapcsolat

☎ +36-1-701-1111

Importőr Alza.cz a.s., Jankovcova 1522/53, Holešovice, 170 00 Prága 7, www.alza.cz

Első használat



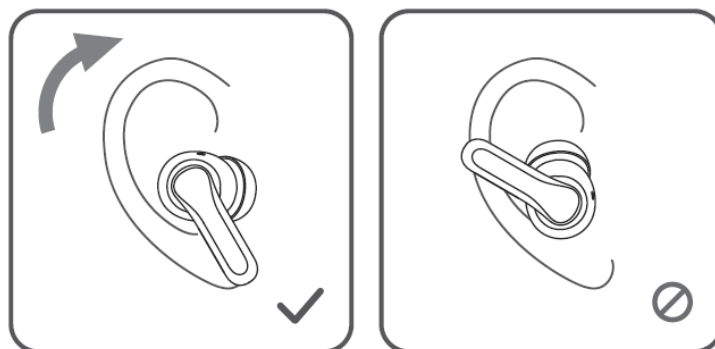
Először nyissa ki a töltőtok fedelét, vegye ki mindkét fejhallgatót, és húzza le a fejhallgató töltőérintkezőin lévő szigetelőfóliát, majd tegye vissza a fejhallgatót a töltőtokba, és vegye ki újra. Ekkor a bal és a jobb fülhallgató automatikusan csatlakozik egymáshoz. A sikeres csatlakoztatás után mindkét fejhallgató párosítási módba lép. Ezután kapcsolja be a készülék Bluetooth funkcióját, és csatlakozzon a SOUNDPEATS Clearhez.

Gyári beállítások visszaállítása

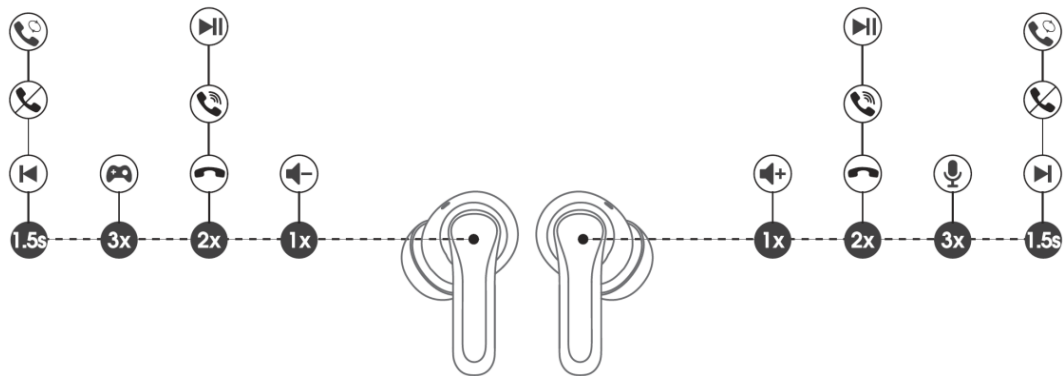
A gyári visszaállítás elvégzéséhez helyezze vissza mindkét fejhallgatót a töltőtokba, és ellenőrizze, hogy helyesen vannak-e elhelyezve. Nyitott tokfedéllel 10 másodpercig nyomja meg hosszan a töltőtok gombját, amíg a töltőtok LED-kijelzői kétszer felváltva fehéren és pirosan villognak - ez jelzi, hogy a visszaállítás megtörtént.

Fejhallgató viselése

Határozza meg a bal és jobb oldali fülhallgatót, és tegye be őket a fülébe.



Vezérlési rendszer



Vezérlők

Kapcsolja be	Automatikus: Nyissa ki a töltőtokot, és a fejhallgató automatikusan bekapcsol. Kézi: nyomja meg és tartsa lenyomva az érintőgombot 1,5 másodpercig, amikor a fejhallgató ki van kapcsolva.
Leállítás	Automatikus: Tegye vissza a fejhallgatót a töltőtokba, és zárja be a tok fedelét. Kézi: Nyomja meg és tartsa lenyomva 10 másodpercig az érintőgombot, amikor a fejhallgató be van kapcsolva.
Lejátszás / szünet	Koppintson duplán az érintőgombra.
Csökkentse a hangerőt	Érintse meg egyszer a bal oldali érintőgombot.
Növelje a hangerőt	Érintse meg egyszer a jobb oldali érintőgombot.
Következő dal	Nyomja meg és tartsa lenyomva a jobb oldali érintőgombot 1,5 másodpercig.
Előző szám	Nyomja meg és tartsa lenyomva a bal oldali érintőgombot 1,5 másodpercig.
Hívás fogadása/letétele	Koppintson duplán az érintőgombra.
Hívás elutasítása	Nyomja meg és tartsa lenyomva az érintőgombot 1,5 másodpercig.
Váltás két hívás között	Nyomja meg és tartsa lenyomva az érintőgombot 1,5 másodpercig.
Kézi párosítás	Nyomja meg és tartsa lenyomva az érintőgombot 6 másodpercig.
A hangalapú asszisztens aktiválása/deaktiválása	Nyomja meg háromszor a jobb oldali érintőgombot.
Játékmód aktiválása/deaktiválása	Nyomja meg háromszor a bal oldali érintőgombot.

Gyakran ismételt kérdések

Mit mutat a töltőtokon lévő lámpa?

- Ha a töltőtok nem töltődik, akkor megjeleníti a fennmaradó energiát:
 - 100~50 %: zöld
 - 49~10 %: sárga
 - <10 %: piros
- Amikor a töltőtok töltődik, megjelenik a töltési folyamat:
 - <20%: a piros lámpa lassan villog.
 - 20~69%: a sárga fény lassan villog.
 - 70~99%: a zöld fény lassan villog.
 - 100%: Zöld fény világít.

Hogyan töltsen fel a töltőtokot?

- Csatlakoztassa a töltőtokot a C típusú töltőhöz. Az áram nem haladhatja meg az 1 A-t. Ha a fejhallgatót hosszú ideig nem használja, legalább háromhavonta egyszer töltsen fel, hogy elkerülje az akkumulátor károsodását.

Miért van még mindig csatlakoztatva a fejhallgató a telefonhoz, amikor visszatesszük a töltőtokba, és a tok fedelét becsukjuk?

- Ellenőrizze, hogy a töltőtok az akkumulátorról kap-e áramot. Ha lemerült, a lezárás nem fogja leválasztani a fejhallgatót a készülékről.
- Ellenőrizze, hogy a fejhallgató helyesen van-e elhelyezve a töltőtokban, és hogy a töltőlemezek és a töltőcsapok tiszták-e. A fejhallgató és a töltőtok érintkezési pontjainak letörlése megoldja ezt a problémát.

Jótállási feltételek

Az Alza.cz oldalon vásárolt új termékre 2 év garancia vonatkozik. Amennyiben a garanciaidőn belül javításra vagy egyéb szervizelésre van szükség, kérjük, forduljon közvetlenül a termék eladójához, szükséges a vásárlás dátumával ellátott eredeti vásárlási bizonylat bemutatása.

Az alábbiakat olyan szavatossági kötelezettségzegésnek kell tekinteni, amely miatt a követelés nem fogadható el:

- A terméknek a termék rendeltetésétől eltérő célra történő használata, vagy a termék karbantartására, üzemeltetésére és szervizelésére vonatkozó utasítások be nem tartása.
- A termék természeti katasztrófa, illetéktelen személy vagy a vásárló mechanikai hibája miatt bekövetkezett sérülése (pl. szállítás során, nem megfelelő eszközökkel történő tisztítás stb.).
- A fogyóeszközök vagy alkatrészek természetes elhasználódása és öregedése a használat során (pl. akkumulátorok stb.).
- Kedvezőtlen külső hatások, mint például nap- és egyéb sugárzás vagy elektromágneses mezők, folyadékok behatolása, tárgyak behatolása, hálózati túlfeszültségek, elektrosztatikus kisülés (beleértve a villámlást), hibás tápfeszültség vagy bemeneti feszültség és annak helytelen polaritása, kémiai folyamatok, pl. használt tápegységek stb. hatása.
- Ha valaki módosításokat, átalakításokat, tervmódosításokat vagy adaptációkat végzett a termék jellemzőinek megváltoztatása vagy bővítése érdekében a megvásárolt tervtől eltérően, vagy nem eredeti alkatrészeket használt.

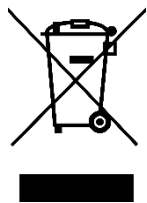
EU-megfelelőségi nyilatkozat

Ez a berendezés megfelel az (EU) 2015/863 irányelvvel módosított 2014/53/EU irányelv és 2011/65/EU irányelv alapvető követelményeinek és egyéb vonatkozó rendelkezéseinek.



OEEZ

Ezt a terméket nem szabad az elektromos és elektronikus berendezések hulladékairól szóló uniós irányelv (WEEE - 2012/19/EU) értelmében normál háztartási hulladékként ártalmatlanítani. Ehelyett vissza kell küldeni a vásárlás helyére, vagy el kell vinni egy nyilvános újrahasznosítható hulladékgyűjtő pontra. Azzal, hogy gondoskodik a termék megfelelő ártalmatlanításáról, segít megelőzni a lehetséges negatív környezeti és emberi egészségügyi következményeket, amelyeket egyébként a termékből származó hulladék nem megfelelő ártalmatlanítása okozhatna. További információért forduljon a helyi hatósághoz vagy a legközelebbi gyűjtőhelyhez. Az ilyen típusú hulladék nem megfelelő ártalmatlanítása a nemzeti előírásoknak megfelelő bírságokat vonhat maga után.



Sehr geehrter Kunde,

vielen Dank für den Kauf unseres Produkts. Bitte lesen Sie die folgenden Anweisungen vor dem ersten Gebrauch sorgfältig durch und bewahren Sie diese Bedienungsanleitung zum späteren Nachschlagen auf. Beachten Sie insbesondere die Sicherheitshinweise. Wenn Sie Fragen oder Kommentare zum Gerät haben, wenden Sie sich bitte an den Kundenservice.

✉ www.alza.de/kontakt

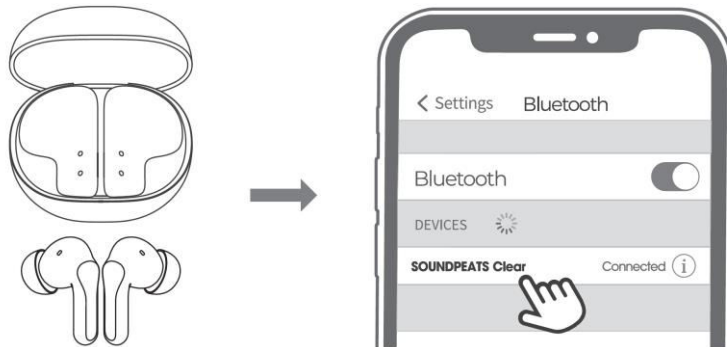
☎ 0800 181 45 44

✉ www.alza.at/kontakt

☎ +43 720 815 999

Lieferant Alza.cz a.s., Jankovcova 1522/53, Holešovice, 170 00 Prag 7, www.alza.cz

Erste Verwendung



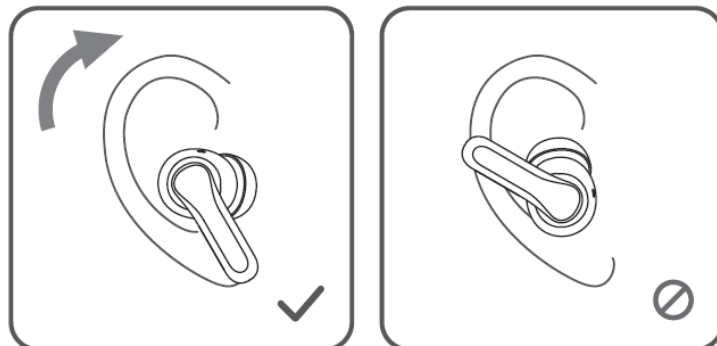
Öffnen Sie zunächst den Deckel des Ladeetuis, nehmen Sie beide Kopfhörer heraus und ziehen Sie die Isolierfolie von den Ladekontakten der Kopfhörer ab. Setzen Sie die Kopfhörer dann wieder in die Ladetasche ein und nehmen Sie sie erneut heraus. Nun werden der linke und der rechte Kopfhörer automatisch miteinander verbunden. Nach erfolgreicher Verbindung werden beide Kopfhörer in den Kopplungsmodus versetzt. Schalten Sie dann das Bluetooth Ihres Geräts ein und stellen Sie eine Verbindung zu SOUNDPEATS Clear her.

Werkseinstellungen wiederherstellen

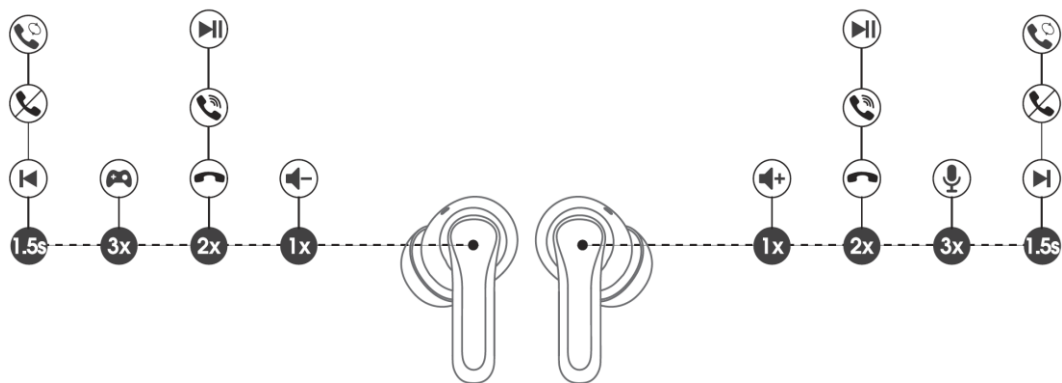
Um einen Werksreset durchzuführen, setzen Sie beide Kopfhörer wieder in die Ladetasche ein und überprüfen Sie, ob sie richtig positioniert sind. Drücken Sie bei geöffnetem Etui-Deckel 10 Sekunden lang die Taste an der Ladetasche, bis die LED-Anzeigen der Ladetasche zweimal abwechselnd weiß und rot blinken - dies zeigt an, dass das Zurücksetzen abgeschlossen ist.

Tragen

Identifizieren Sie die linke und rechte Hörmuschel und passen Sie sie an Ihre Ohren an.



Bedienung



Funktionen

Einschalten

Automatisch: Öffnen Sie die Ladetasche und der Kopfhörer schaltet sich automatisch ein.

Manuell: Halten Sie die Berührungstaste 1,5 Sekunden lang gedrückt, wenn der Kopfhörer ausgeschaltet ist.

Ausschalten

Automatisch: Legen Sie den Kopfhörer wieder in die Ladetasche und schließen Sie den Deckel der Tasche.

Manuell: Halten Sie die Berührungstaste 10 Sekunden lang gedrückt, wenn der Kopfhörer eingeschaltet ist.

Wiedergabe/Pause

Tippen Sie zweimal auf die Berührungstaste.

Lautstärke verringern

Tippen Sie einmal auf die linke Berührungstaste.

Lautstärke erhöhen

Tippen Sie einmal auf die rechte Berührungstaste.

Weiteres Lied

Halten Sie die rechte Touch-Taste 1,5 Sekunden lang gedrückt.

Vorheriger Titel

Halten Sie die linke Berührungstaste 1,5 Sekunden lang gedrückt.

Anruf annehmen/auflegen

Tippen Sie zweimal auf die Berührungstaste.

Ablehnung eines Anrufs

Halten Sie die Berührungstaste 1,5 Sekunden lang gedrückt.

Zwischen zwei Anrufen wechseln

Halten Sie die Berührungstaste 1,5 Sekunden lang gedrückt.

Manuelles Pairing

Halten Sie die Berührungstaste 6 Sekunden lang gedrückt.

Sprachassistenten aktivieren/deaktivieren

Drücken Sie dreimal die rechte Berührungstaste.

Spielmodus aktivieren/deaktivieren

Drücken Sie die linke Berührungstaste dreimal.

Häufig gestellte Fragen

Was zeigt das Licht am Ladegerät an?

- Wenn der Ladekoffer nicht geladen wird, wird die verbleibende Energie angezeigt:
 - 100~50 %: grün
 - 49~10 %: gelb
 - <10 %: rot
- Wenn der Ladekoffer geladen wird, wird der Ladevorgang angezeigt:
 - <20%: Das rote Licht blinkt langsam.
 - 20~69%: Das gelbe Licht blinkt langsam.
 - 70~99%: grünes Licht blinkt langsam.
 - 100%: Grünes Licht leuchtet.

Wie wird das Ladeetui aufgeladen?

- Schließen Sie das Ladeetui an das Typ-C-Ladegerät an. Der Strom sollte 1 A nicht überschreiten. Wenn der Kopfhörer längere Zeit nicht benutzt wird, sollten Sie ihn mindestens alle drei Monate aufladen, um eine Beschädigung der Batterie zu vermeiden.

Warum sind die Kopfhörer immer noch mit dem Telefon verbunden, wenn sie in die Ladehülle zurückgelegt werden und der Gehäusedeckel geschlossen ist?

- Vergewissern Sie sich, dass die Ladeschale von der Batterie gespeist wird. Wenn sie entladen ist, kann das Headset durch Schließen nicht vom Gerät getrennt werden.
- Vergewissern Sie sich, dass der Kopfhörer richtig in der Ladehülle sitzt und dass die Ladeplatten und Stifte sauber sind. Das Abwischen der Kontaktstellen am Kopfhörer und am Ladeetui sollte dieses Problem lösen.

Garantiebedingungen

Auf ein neues Produkt, das im Vertriebsnetz von Alza gekauft wurde, wird eine Garantie von 2 Jahren gewährt. Wenn Sie während der Garantiezeit eine Reparatur oder andere Dienstleistungen benötigen, wenden Sie sich direkt an den Produktverkäufer. Sie müssen den Originalkaufbeleg mit dem Kaufdatum vorlegen.

Als Widerspruch zu den Garantiebedingungen, für die der geltend gemachte Anspruch nicht anerkannt werden kann, gelten:

- Verwendung des Produkts für einen anderen Zweck als den, für den das Produkt bestimmt ist, oder Nichtbeachtung der Anweisungen für Wartung, Betrieb und Service des Produkts.
- Beschädigung des Produkts durch Naturkatastrophe, Eingriff einer unbefugten Person oder mechanisch durch Verschulden des Käufers (z. B. beim Transport, Reinigung mit unsachgemäßen Mitteln usw.).
- Natürlicher Verschleiß und Alterung von Verbrauchsmaterialien oder Komponenten während des Gebrauchs (wie Batterien usw.).
- Exposition gegenüber nachteiligen äußeren Einflüssen wie Sonnenlicht und anderen Strahlungen oder elektromagnetischen Feldern, Eindringen von Flüssigkeiten, Eindringen von Gegenständen, Netzüberspannung, elektrostatische Entladungsspannung (einschließlich Blitzschlag), fehlerhafte Versorgungs- oder Eingangsspannung und falsche Polarität dieser Spannung, chemische Prozesse wie verwendet Netzteile usw.
- Wenn jemand Änderungen, Modifikationen, Konstruktionsänderungen oder Anpassungen vorgenommen hat, um die Funktionen des Produkts gegenüber der gekauften Konstruktion zu ändern oder zu erweitern oder nicht originale Komponenten zu verwenden.

EU-Konformitätserklärung

Dieses Gerät entspricht den grundlegenden Anforderungen und anderen einschlägigen Bestimmungen der Richtlinie 2014/53/EU und der Richtlinie 2011/65/EU, geändert durch (EU) 2015/863.



WEEE

Dieses Produkt darf gemäß der EU-Richtlinie über Elektro- und Elektronik-Altgeräte (WEEE - 2012/19/EU) nicht als normaler Hausmüll entsorgt werden, sondern muss an den Ort des Kaufs zurückgebracht oder bei einer öffentlichen Sammelstelle für wiederverwertbaren Abfall abgegeben werden. Indem Sie sicherstellen, dass dieses Produkt ordnungsgemäß entsorgt wird, tragen Sie dazu bei, mögliche negative Auswirkungen auf die Umwelt und die menschliche Gesundheit zu vermeiden, die andernfalls durch die unsachgemäße Entsorgung von Abfällen aus diesem Produkt verursacht werden könnten. Für weitere Informationen wenden Sie sich bitte an Ihre örtliche Behörde oder die nächstgelegene Sammelstelle. Die unsachgemäße Entsorgung dieser Art von Abfall kann gemäß den nationalen Vorschriften zu Geldstrafen führen.

