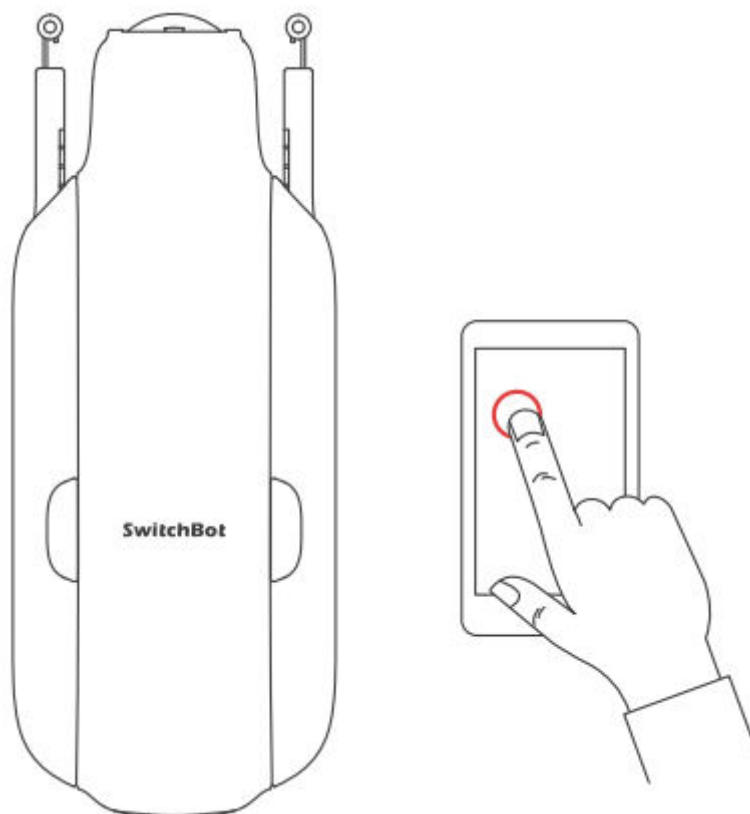


SwitchBot



Curtain 3 U Rail

User Manual • Užívateľský manuál •
Užívateľský manuál • Használati utasítás •
Benutzerhandbuch

English	3 - 17
Čeština	18 - 32
Slovenčina	33 - 47
Magyar	48 - 62
Deutsch	63 - 78

Dear customer,

Thank you for purchasing our product. Please read the following instructions carefully before first use and keep this user manual for future reference. Pay particular attention to the safety instructions. If you have any questions or comments about the device, please contact the customer line.

✉ www.alza.co.uk/kontakt

☎ +44 (0)203 514 4411

Importer Alza.cz a.s., Jankovcova 1522/53, Holešovice, 170 00 Prague 7, www.alza.cz

Please read this user manual carefully before using your device.

Package Contents



Main Unit



Hook Pair (U Rail)



Hook Wheel



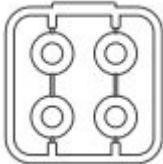
Type-C Cable



Reset Tool



Hook Helper



Hook Wheel Attachment



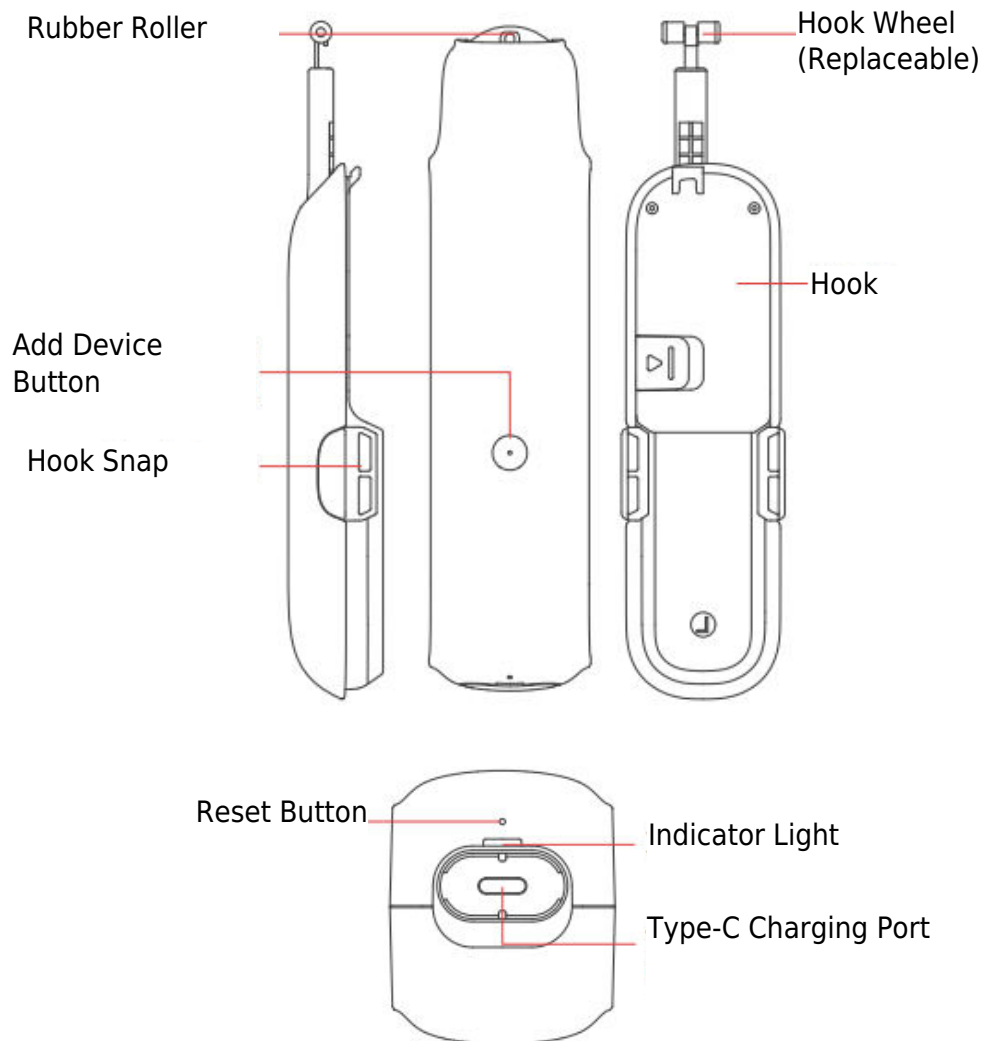
Positioning Magnet



Wet Wipe

We will deliver different types and quantities of Hook Wheels according to different regions.

List of Components



Preparation

You will need:

- A smartphone or tablet using Bluetooth 4.2 or later.
- The latest version of our app, downloadable via the Apple App Store or Google Play Store.
- A SwitchBot account, you can register via our app or sign in to your account directly if you already have one.
- A fully charged SwitchBot Curtain 3.

Please note: If you intend to use Cloud Services voice control, you will need a SwitchBot Hub (sold separately).



iOS 11.0+



Android OS 5.0+

Installation

Step 1: Add your SwitchBot Curtain 3 U Rail to our app

Open our app and sign into your account. Tap “+” at the top right-hand corner of the home page, find the Curtain icon, and select. Then follow the instructions to add your SwitchBot Curtain 3 U rail.

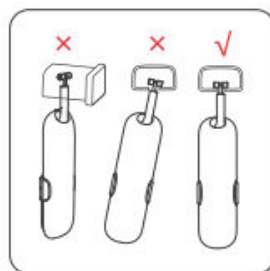
Step 2: Install SwitchBot Curtain 3 Rod onto your curtain track.

Find the best matching Hook Wheel

When you receive your device, a set of Hook Wheels will already be installed on your Hook Pair. There are also several different-sized sets of Hook Wheels inside the packaging to enable you to find a set that suits you best. Please follow the steps below to find a set that suits you best. Please follow the steps below to find the best matching set of Hook Wheels for your curtain track.

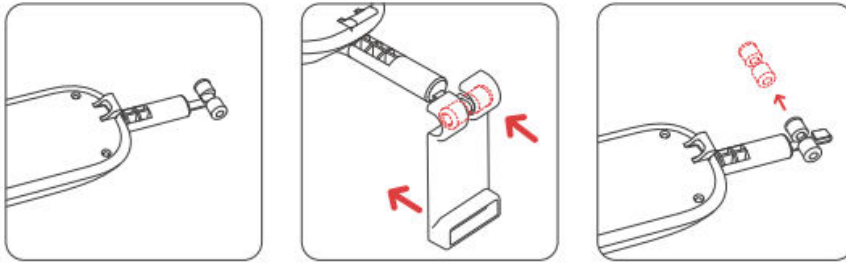
1. Insert the detachable Hook from the bottom gap of your curtain track and rotate it by 90° to fit. Slide it left and right to see if it operates smoothly, then tilt it back and forth to check if it attached to your track correctly.
 - If your Hook cannot be inserted onto your curtain track, or cannot be rotated after being inserted, replace it with a smaller set of Hook Wheels.
 - Try pulling your Hook towards one side and tilt it, if it falls easily from the curtain track, you need to replace it with a bigger set of Hook Wheels.

If the Hook slides smoothly. You can continue the installation steps. If you have tried with every set of Hook Wheels provided and none of them worked as expected, please contact our customer support at support@switch-bot.com

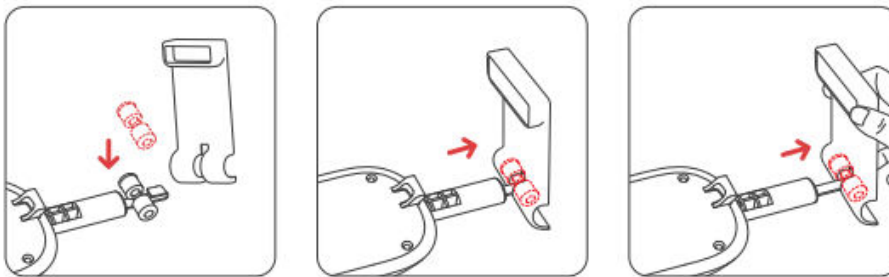


How to replace your Hook Wheels

1. Detach the existing Hook Wheels from the detachable Hook (use the Hook Helper for an easier removal).

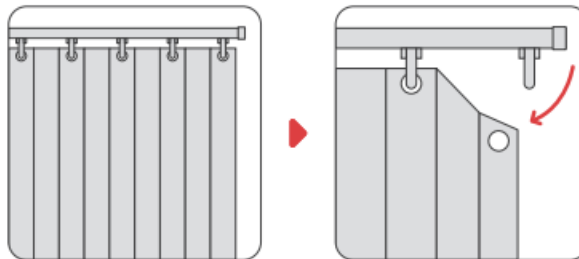


2. Select one set of appropriately sized Hook Wheels. Flick the two plastic wheels to both sides to expose the metal bar in the middle. Attach a set of Hook Wheels to the Hook as shown in the picture. You should hear a clicking sound once it is firmly attached.

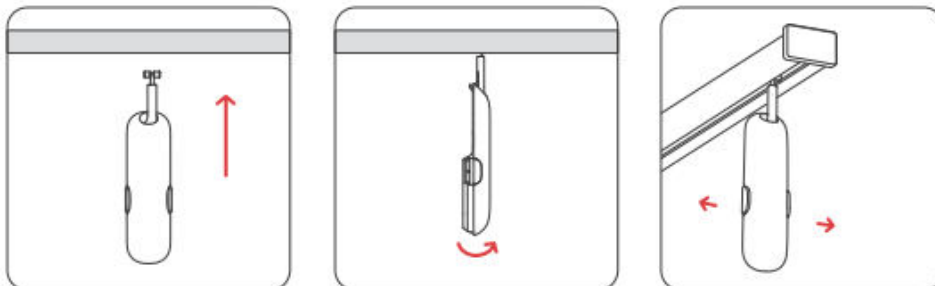


Installing SwitchBot Curtain 3 U Rail onto your curtain track

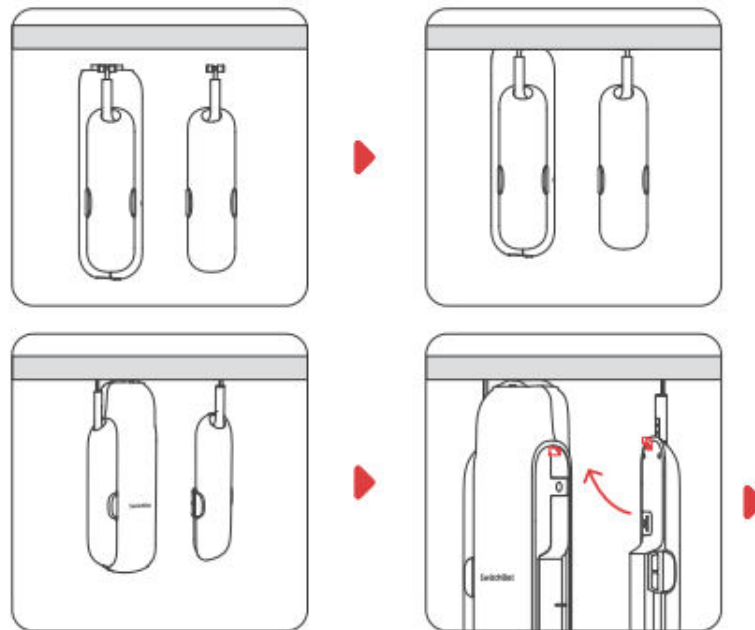
1. Fully close your curtain, then remove the first curtain hook from the track.



2. Insert the detachable Hook from the bottom gap of your curtain track and rotate it by 90° to fit the Hook Wheels on your track.



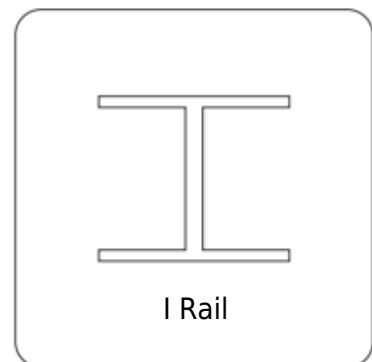
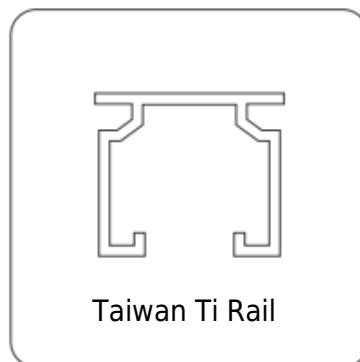
3. Insert the Hook with the Main Unit onto your curtain track. Pull down both Hooks, align the snaps to attach the detachable Hook back to the Main Unit. You will hear a clicking sound once firmly attached. The SwitchBot logo should be facing indoors.



Installation for Special Models

If SwitchBot Curtain 3 U Rail does not fit smoothly on your curtain track, your curtain track type may be the issue. Below are 3 examples of non-standard curtain tracks. Please scan the QR code below or visit the following website for more information.

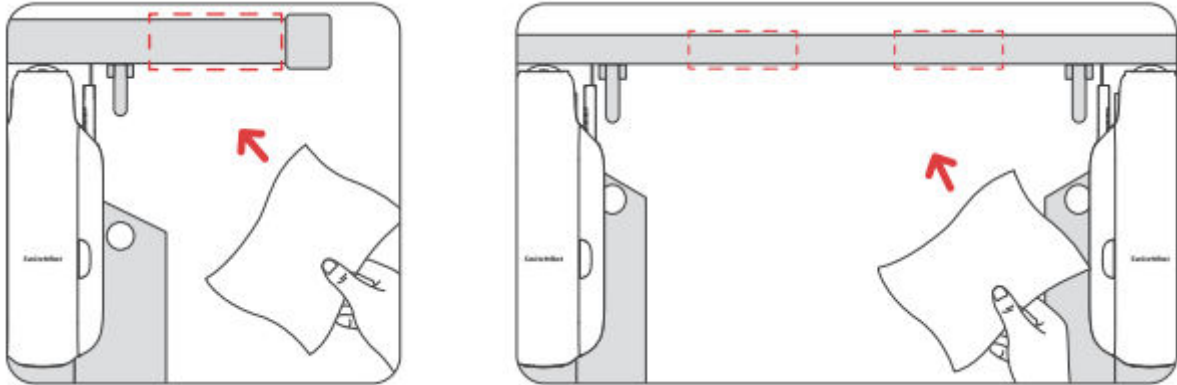
<https://support.switch-bot.com/hc/en-us/articles/1500012094841>



Step 3: Install Positioning Magnet

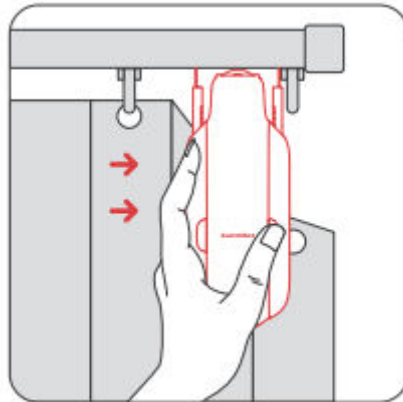
The positioning magnet will help close your curtains tightly if your curtain track is kind of slippy to run on.

To ensure the magnet firmly attaches to the track surfaces, please use the wet wipe provided to clean the surface first. Dirt or dust will affect adhesion and may cause dropping at a later time.



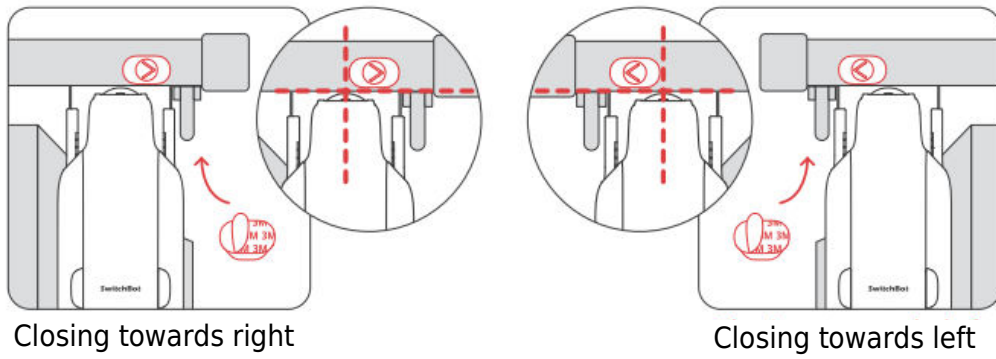
Installing on Regular U Rail Models

1. Push your SwitchBot Curtain 3 U Rail to the fully closed position.

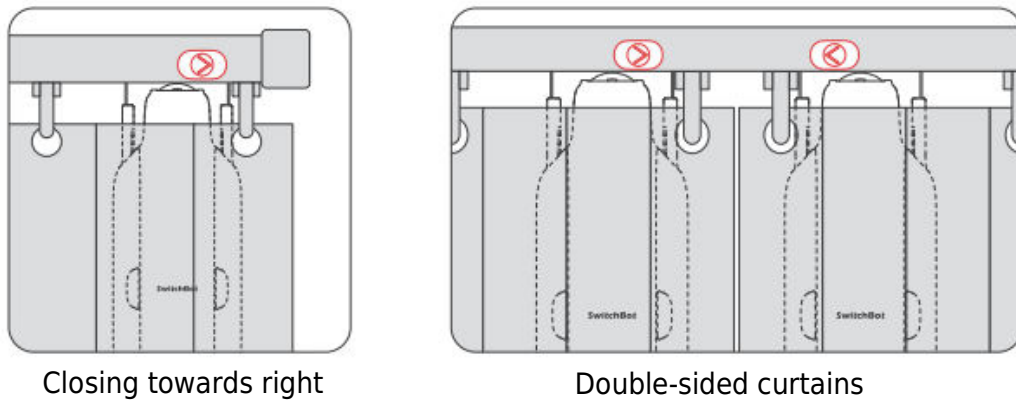


2. Peel off the tape liner on the back of your magnet. Point the arrow to your curtains closing direction, and stick it to your curtain track surface as shown in the picture below.

Please note stick your magnet on the front of your curtain track, the same side of the SwitchBot logo on your device.



3. Hang your curtains back in place and hide SwitchBot Curtain 3 U Rail behind your curtain fabric.

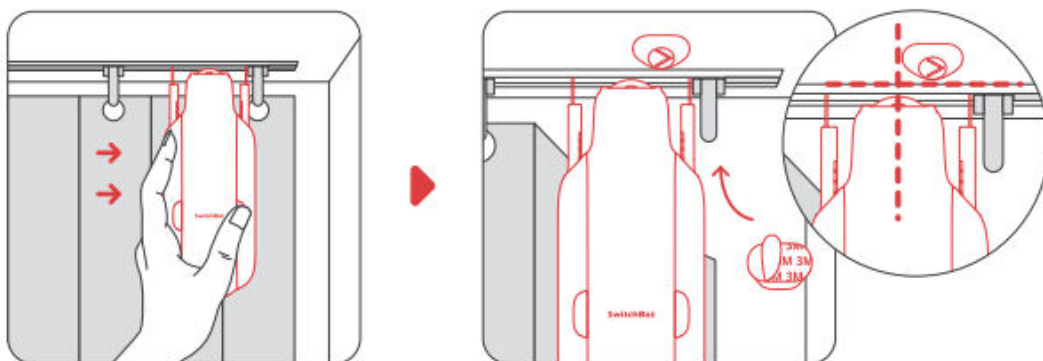


Installing on Special U Rail Models

U rail track that is embedded in the ceiling:

1. Push your SwitchBot Curtain 3 U Rail to the fully closed position.
2. Point the arrow to your curtains closing directions, and stick it to your curtain track as shown in the picture below.

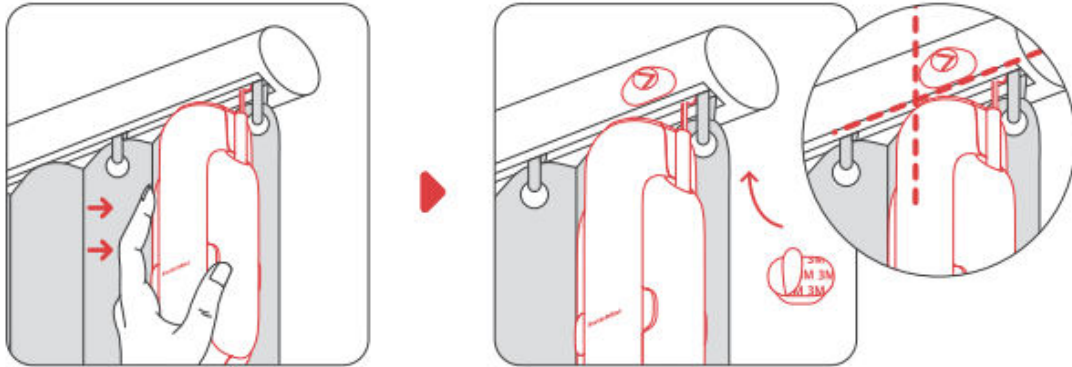
Please note: Stick your magnet to the ceiling on the same side of the SwitchBot logo on your device. Make sure the magnet is as close as possible to your SwitchBot Curtain 3 Main Unit.



U rail track that looks like rod in shape:

1. Push your SwitchBot Curtain 3 U Rail to the fully closed position.
2. Point the arrow to your curtains closing direction and stick it to your curtain track as shown in the picture below.

Please note: Stick your magnet on the front of your curtain track, the same side of the SwitchBot logo on your device. Make sure the magnet is as close as possible to your SwitchBot Curtain 3 Main Unit.



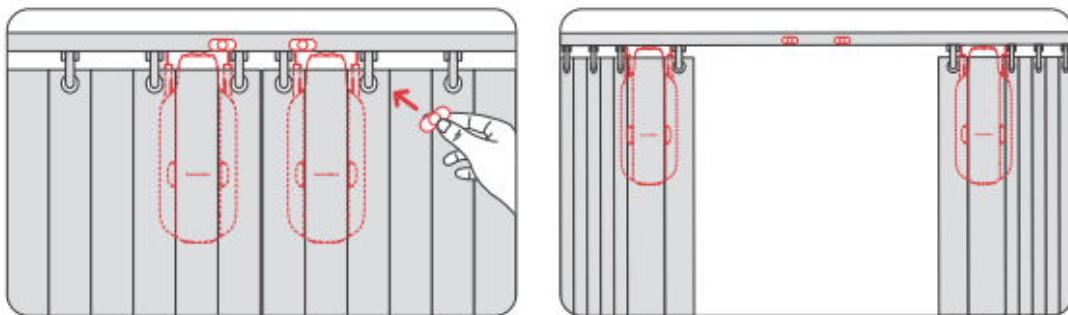
Step 4: Calibration

After you have added installed SwitchBot Curtain 3, you will need to calibrate your device to set its route on your curtain track. Please follow the instructions in our app to make sure that the actual movement of your curtain is the same as the animation in the app. You can choose to recalibrate your device or change its opening directions whenever you want by navigating to Curtain > Settings > Calibration.

Please note: You can group two SwitchBot Curtain 3 devices together should you plan to open your curtains from the middle. Before you calibrate, please make sure the positions of both devices are the same as shown in our app.

Controlling Double-sided Curtains

If you are using double-sided curtains, we recommend you use two SwitchBot Curtain 3 devices and open your curtains from the middle.



If you are using just one SwitchBot Curtain 3 device, you may use cable ties or ropes to join your curtains together and turn them into one single-sided curtain.

Please note: Using just one SwitchBot Curtain 3 device to control double-sided curtains may affect user experience.

Control Methods

App Control

Open and close your curtains with just the tap of a button. We offer intuitive app control for iOS and Android users, with weekly/bi-weekly updates. OTA firmware updates are also available to give you a better user experience.

Touch & Go

When SwitchBot Curtain 3 senses you are drawing your curtains (more than 5cm in distance), your device will automatically open or close depending on where your device is. For double-sided curtains, you need to pull one side to activate.

Please note: you can turn this feature off in the Advanced Settings page of your device at any time.

5cm lowers the possibility of false triggers by foreign objects, pets, children, etc.

Home Automation Using Voice Commands*

You can link multiple third-party smart assistants to your SwitchBot account to control your SwitchBot Curtain 3 or trigger scenes using voice commands.

How to realize voice control and home automation:

- Connect your smartphone or table to the Internet.
- Set up a SwitchBot Hub (sold separately)
- Turn on Cloud Services via SwitchBot Curtain 3 Settings page.
- Link third-party services to your SwitchBot account.

Alexa, close the curtains.

Hey Google, close my bedroom curtains.

Hey Siri, open the living room curtains.

SwitchBot Hub required (sold separately).



Using Your Device with SwicthBot Remote



A wireless remote to place anywhere.

You can also control your SwitchBot Curtain 3 using SwitchBot Remote (sold separately) with two buttons located on the remote that can be set as an action via our app. One remote can also control 2 SwitchBot Curtain 3 devices that have been grouped. Please refer to the user manual or Remote for more information.

Device Settings

Light Sensor (Solar Panel)

By connecting your SwitchBot Curtain 3 to the SwitchBot Solar Panel (sold separately), you can set up automations based on the light level data. The light level curve will tell you the optimal time period of sunlight in a day and you can set the automatic charging schedule accordingly for your SwitchBot Curtain 3.

Delay

You can set a delay for a countdown action including countdown time, percentage of opening or closing, and Motion mode.

Schedules

You can set up to 5 Schedules locally on your device, or unlimited Schedules when used with a SwitchBot Hub. You are able to set the day, time, percentage of opening or closing and Motion mode.

Charging, Firmware Upgrades and Reseting Factory Settings

Charging

It takes about 6.5 hours to fully charge your device battery, and this can last for up to 8 months after one full charge. You may also purchase SwitchBot Solar Panel to charge using sunlight.

1. A 5V =1A adapter is required to charge your device.
2. Battery life is tested by opening and closing 8 kg (17 lbs) curtains on a 3-meter-long track once a day under temperature conditions of 25°C. Actual battery life may vary depending on different conditions.
3. With only 3 hours per day exposed under sunlight that can cast clear shadow, our new SwitchBot Solar Panel can generate sufficient power to sustain your SwitchBot Curtain 3 forever.

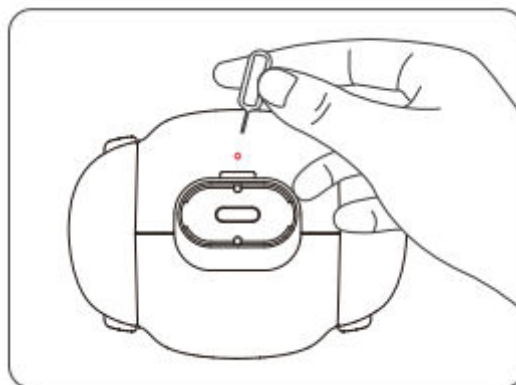
The upgraded Solar Panel greatly improved efficiency even under weak sunlight. As long as your window can receive sunlight, we recommend purchasing our Solar Panel to charge your device. This way, you can ensure that your SwitchBot Curtain 3 remains powered and ready to use whenever you need it.

Firmware Upgrades

In order to improve user experience, we will regularly release firmware updates to introduce new functions and solve any software defects that may occur during usage. When a new firmware version is available, we will send an upgrade notification to your account via our app. When upgrading, please make sure your product has sufficient battery and make sure your smartphone is withing range to prevent interference.

Resetting Factory Settings

Use the reset tool provided to press and hold the Reset button for 3 seconds until the indicator light is visible and then release it.



Please note: you may lose all previous settings after a factory reset and you will need to add your device to your account again and re-calibrate. If you are using double-sided curtains, you will need to recalibrate both SwitchBot Curtain 3 devices also.

Specifications

Colour	White
Material	ABS + PC (Anti-UV, fire-resistance rating V-0)
Size (Main Unit)	42 x 51 x 173 mm (1.7 x 2 x 6.8 in.)
Weight (Main Unit)	280 g (9.9 oz.)
Power	Type-C, DC 5V \approx 1A, 3350 mAh lithium-ion battery or by Solar Panel
Battery Life	8 months or unlimited with Solar Panel
Network Connectivity	Bluetooth 5.0, long range transmission
Strength	Supports curtain of up to 16kg (35 lbs) (from controlled experiments in our lab)
Max Runway	3 m (9.8 ft)
Schedule	Up to 5, or unlimited with a SwitchBot Hub
Voice Control (SwitchBot Hub Required)	Amazon Alexa, Google Assistant, Siri Shortcuts, SmartThings, IFTTT

1. SwitchBot Solar Panel sold separately.
2. Battery life tested under conditions of opening and closing a 8 kg (17 lbs) curtain on a 3-meter-long track once a day at a temperature of 25°C. Actual battery life may vary.
3. SwtichBot Hub sold separately.

Please note: we recommend using your device in room temperature conditions only.

Warranty Conditions

A new product purchased in the Alza.cz sales network is guaranteed for 2 years. If you need repair or other services during the warranty period, contact the product seller directly, you must provide the original proof of purchase with the date of purchase.

The following are considered to be a conflict with the warranty conditions, for which the claimed claim may not be recognized:

- Using the product for any purpose other than that for which the product is intended or failing to follow the instructions for maintenance, operation, and service of the product.
- Damage to the product by a natural disaster, the intervention of an unauthorized person or mechanically through the fault of the buyer (e.g., during transport, cleaning by inappropriate means, etc.).
- Natural wear and aging of consumables or components during use (such as batteries, etc.).
- Exposure to adverse external influences, such as sunlight and other radiation or electromagnetic fields, fluid intrusion, object intrusion, mains overvoltage, electrostatic discharge voltage (including lightning), faulty supply or input voltage and inappropriate polarity of this voltage, chemical processes such as used power supplies, etc.
- If anyone has made modifications, modifications, alterations to the design or adaptation to change or extend the functions of the product compared to the purchased design or use of non-original components.

WEEE

This product must not be disposed of as normal household waste in accordance with the EU Directive on Waste Electrical and Electronic Equipment (WEEE - 2012/19 / EU). Instead, it shall be returned to the place of purchase or handed over to a public collection point for the recyclable waste. By ensuring this product is disposed of correctly, you will help prevent potential negative consequences for the environment and human health, which could otherwise be caused by inappropriate waste handling of this product. Contact your local authority or the nearest collection point for further details. Improper disposal of this type of waste may result in fines in accordance with national regulations.



Vážený zákazníku,

Děkujeme vám za zakoupení našeho produktu. Před prvním použitím si prosím pečlivě přečtěte následující pokyny a uschovejte si tento návod k použití pro budoucí použití. Zvláštní pozornost věnujte bezpečnostním pokynům. Pokud máte k přístroji jakékoli dotazy nebo připomínky, obraťte se na zákaznickou linku.

✉ www.alza.cz/kontakt

☎ +420 225 340 111

Dovozce Alza.cz a.s., Jankovcova 1522/53, Holešovice, 170 00 Praha 7, www.alza.cz

Před použitím zařízení si pečlivě přečtěte tuto uživatelskou příručku.

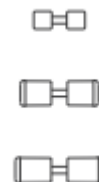
Obsah balení



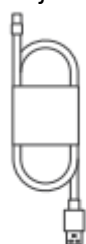
Hlavní jednotka



Pár háčků (U Rail)



Hákové kolo



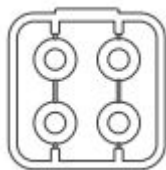
Kabel typu C



Nástroj pro resetování



Pomocník s hákem



Upevnění hákového kola



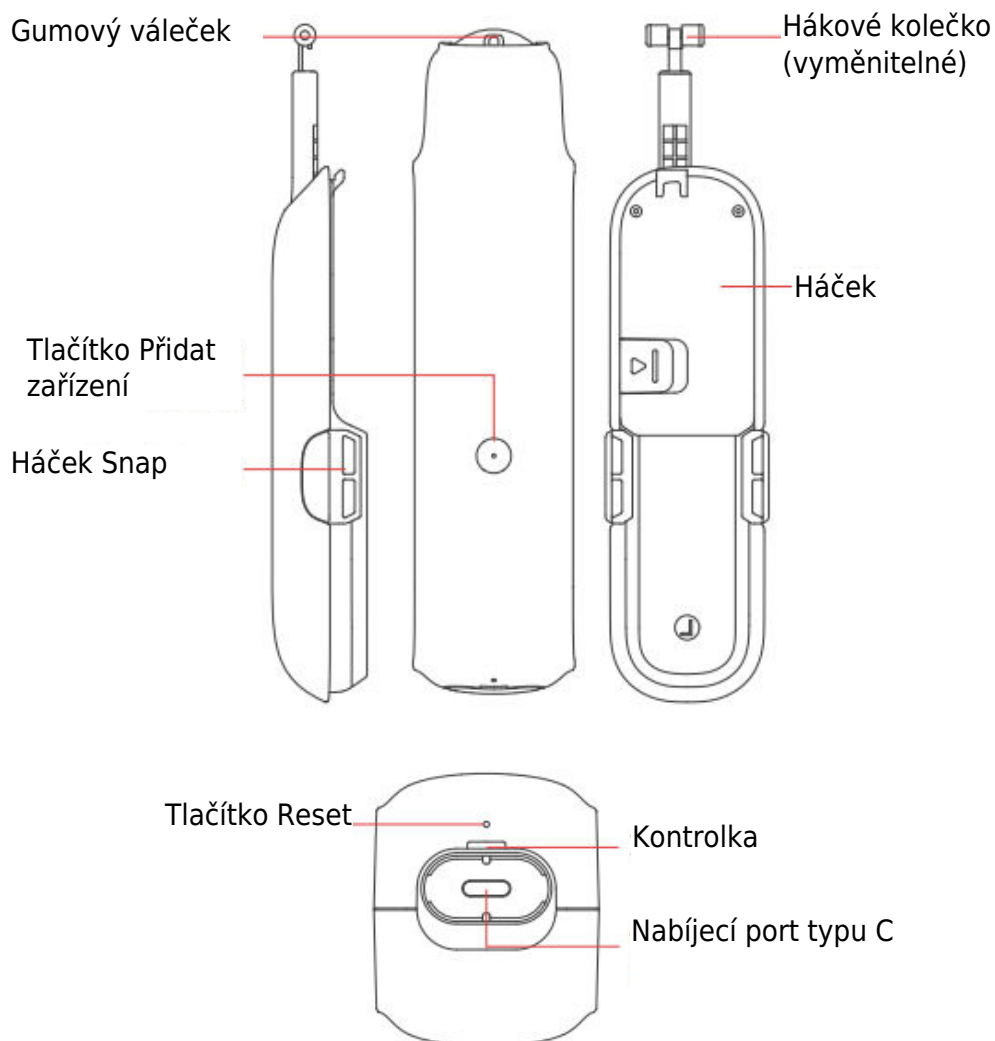
Polohovací magnet



Vlhká utěrka

Dodáme různé typy a množství hákových kol podle různých regionů.

Seznam součástí



Příprava

Budete potřebovat:

- Chytrý telefon nebo tablet s rozhraním Bluetooth 4.2 nebo novějším.
- Nejnovější verze naší aplikace, kterou si můžete stáhnout z obchodu Apple App Store nebo Google Play Store.
- Účet SwitchBot, který si můžete zaregistrovat prostřednictvím naší aplikace, nebo se přihlásit přímo ke svému účtu, pokud jej již máte.
- Plně nabitý SwitchBot Curtain 3.

Upozornění: Pokud chcete používat hlasové ovládání Cloud Services, budete potřebovat SwitchBot Hub (prodává se samostatně).



iOS 11.0+



Android OS 5.0+

Instalace

Krok 1: Přidejte svůj SwitchBot Curtain 3 U Rail do naší aplikace

Otevřete naši aplikaci a přihlaste se ke svému účtu. Klepněte na "+" v pravém horním rohu domovské stránky, najděte ikonu opony a vyberte. Poté podle pokynů přidejte kolejnici SwitchBot Curtain 3 U.

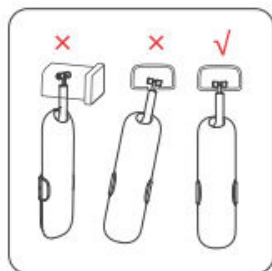
Krok 2: Nainstalujte tyč SwitchBot Curtain 3 na záclonovou dráhu.

Najděte ten nejlepší odpovídající háčkové kolo

Když obdržíte své zařízení, bude na něm již nainstalována sada koleček Hook Wheels. Uvnitř balení je také několik sad koleček Hook Wheels různých velikostí, abyste si mohli vybrat sadu, která vám bude nejlépe vyhovovat. Při hledání sady, která vám nejlépe vyhovuje, postupujte podle níže uvedených pokynů. Postupujte prosím podle níže uvedených kroků, abyste našli nejlépe odpovídající sadu háčkových koleček pro vaši záclonovou dráhu.

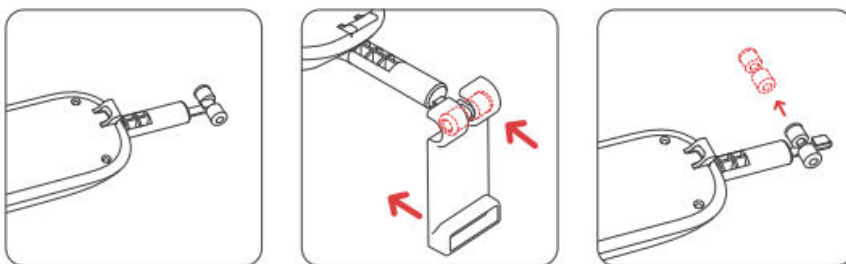
1. Nasadte odnímatelný háček ze spodní mezery záclonové dráhy a otočte jej o 90°, aby pasoval. Posuňte jej doleva a doprava, abyste zjistili, zda funguje hladce, a poté jej nakloňte dopředu a dozadu, abyste zkontrolovali, zda je správně připevněn k vaší kolejnici.
 - Pokud háček nelze nasadit na záclonovou dráhu nebo jej nelze po nasazení otáčet, vyměňte jej za menší sadu háčkových koleček.
 - Zkuste háček přitáhnout k jedné straně a naklonit jej, pokud snadno spadne ze záclonové dráhy, je třeba jej vyměnit za větší sadu háčkových koleček.

Pokud háček klouže hladce. Můžete pokračovat v instalaci. Pokud jste vyzkoušeli všechny dodané sady háčkových koleček a žádná z nich nefungovala podle očekávání, kontaktujte naši zákaznickou podporu na adrese support@switch-bot.com.

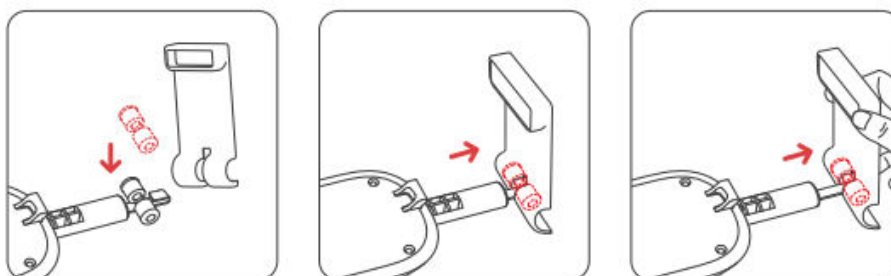


Jak vyměnit háková kola

1. Odpojte stávající háková kolečka od odnímatelného háku (pro snadnější demontáž použijte pomocný hák).

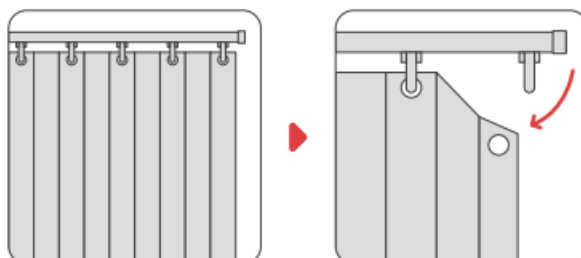


2. Vyberte jednu sadu hákových kol vhodné velikosti. Odklopte obě plastová kolečka na obě strany, abyste odkryli kovovou tyč uprostřed. Připevněte sadu hákových koleček k háku podle obrázku. Po pevném připevnění byste měli zahřát cvakavý zvuk.

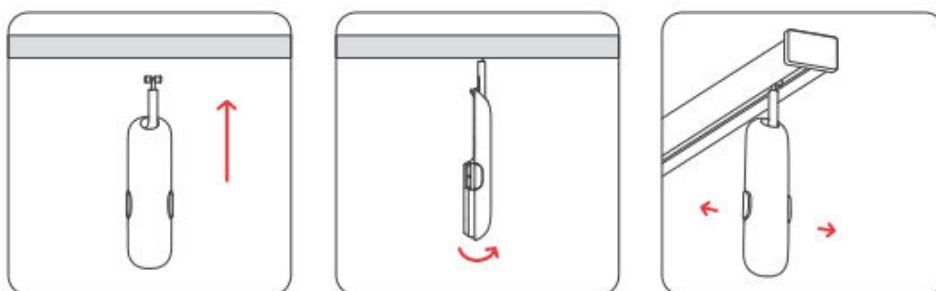


Instalace kolejnice SwitchBot Curtain 3 U Rail na záclonovou kolejnici

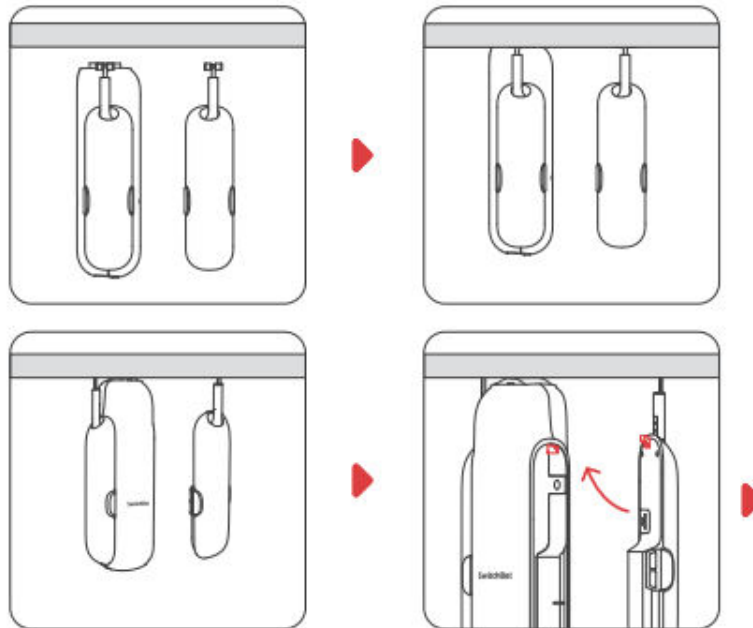
1. Úplně zatáhněte záclonu a poté vyjměte první háček záclony z kolejničky.



2. Nasadte odnímatelný háček ze spodní mezery záclonové dráhy a otočte jej o 90°, abyste upevnili háček na dráhu.



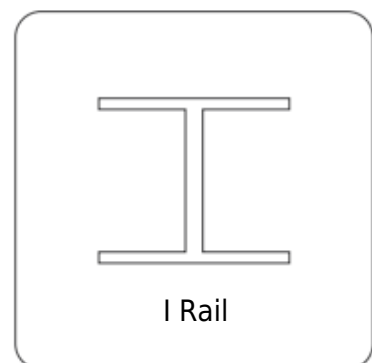
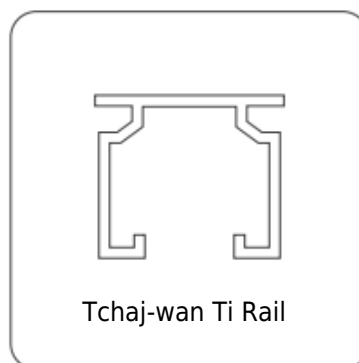
3. Vložte háček s hlavní jednotkou na záclonovou kolejnici. Stáhněte oba háčky dolů, zarovnejte západky a připevněte odnímatelný háček zpět k hlavní jednotce. Po pevném připevnění uslyšíte cvaknutí. Logo SwitchBot by mělo směřovat dovnitř.



Instalace speciálních modelů

Pokud záclona SwitchBot Curtain 3 U Rail nepasuje hladce na vaši záclonovou kolejnici, může být problém v typu záclonové kolejnice. Níže jsou uvedeny 3 příklady nestandardních záclonových kolejnic. Naskenujte níže uvedený QR kód nebo navštivte následující webové stránky, kde najdete další informace.

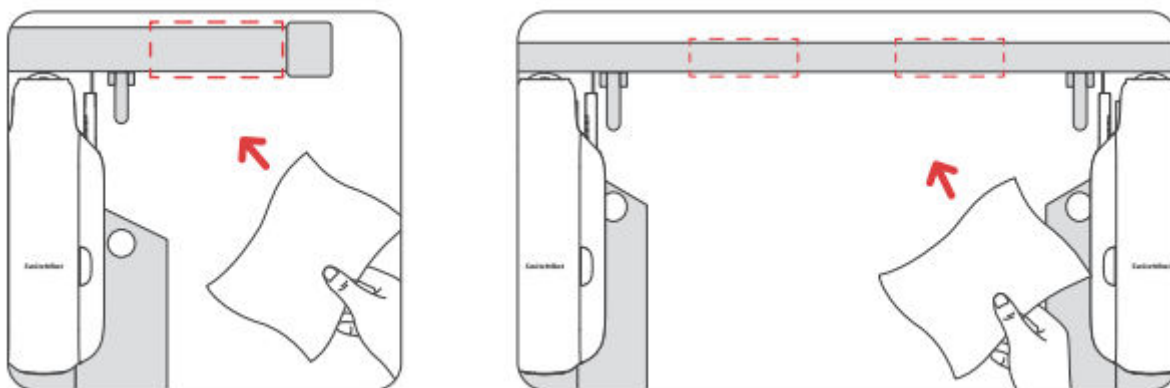
<https://support.switch-bot.com/hc/en-us/articles/1500012094841>



Krok 3: Instalace polohovacího magnetu

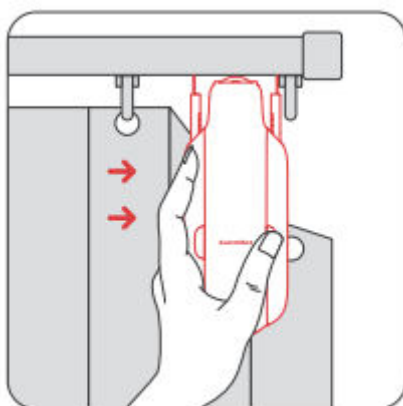
Polohovací magnet pomůže pevně zavřít záclony, pokud je vaše záclonová dráha poněkud klzká.

Aby magnet pevně přilnul k povrchu kolejničky, použijte nejprve přiloženou vlhkou utěrku k očištění povrchu. Nečistoty nebo prach ovlivní přilnavost a mohou později způsobit odpadnutí.



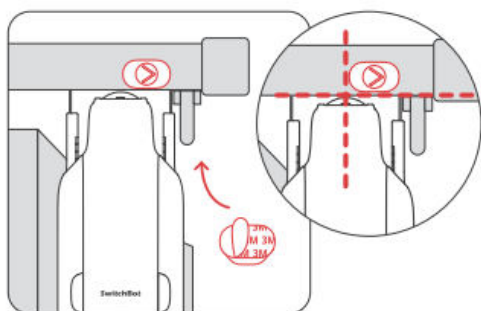
Instalace na běžné modely U Rail

1. Zatlačte kolejničku SwitchBot Curtain 3 U Rail do zcela zavřené polohy.

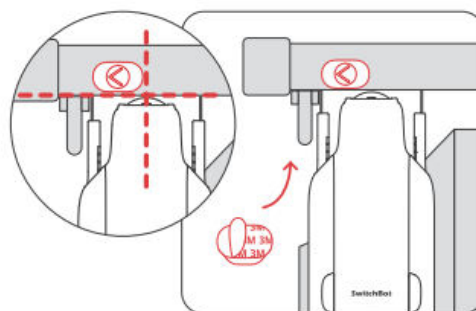


2. Odlepte pásku na zadní straně magnetu. Ukažte šipku ve směru zavírání záclon a nalepte ji na povrch záclonové dráhy, jak je znázorněno na obrázku níže.

Upozorňujeme, že magnet nalepte na přední stranu záclonové dráhy, na stejnou stranu, na které je logo SwitchBot na vašem zařízení.

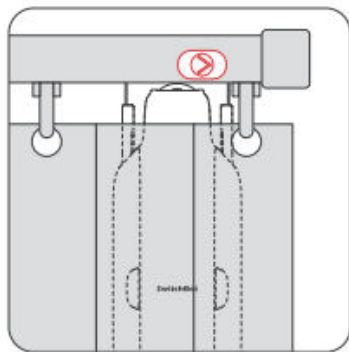


Zavírání směrem doprava

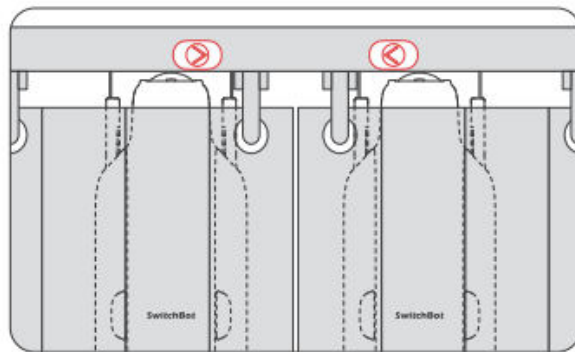


Zavírání směrem doleva

3. Pověste záclony zpět na místo a schovejte kolejnici SwitchBot Curtain 3 U Rail za látku záclon.



Zavírání směrem doprava



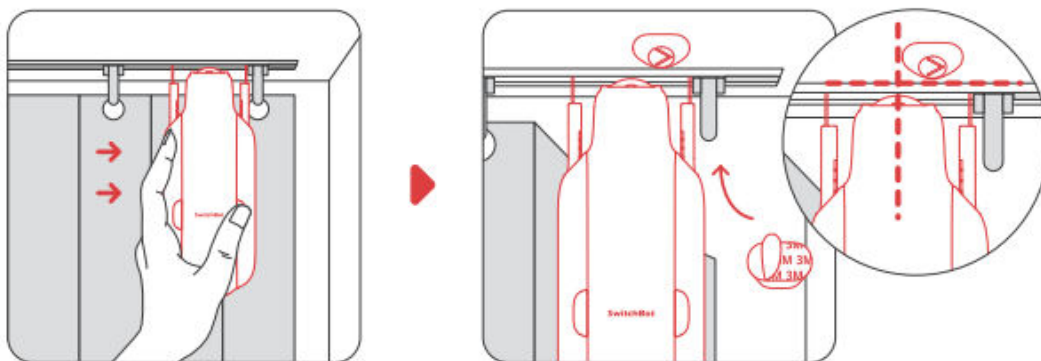
Oboustranné závěsy

Instalace na speciální modely U Rail

Kolejnice ve tvaru písmene U, která je zapuštěná do stropu:

1. Zatlačte kolejnici SwitchBot Curtain 3 U Rail do zcela zavřené polohy.
2. Nasměrujte šipku do směru zavírání záclon a přilepte ji na záclonovou kolejnici, jak je znázorněno na obrázku níže.

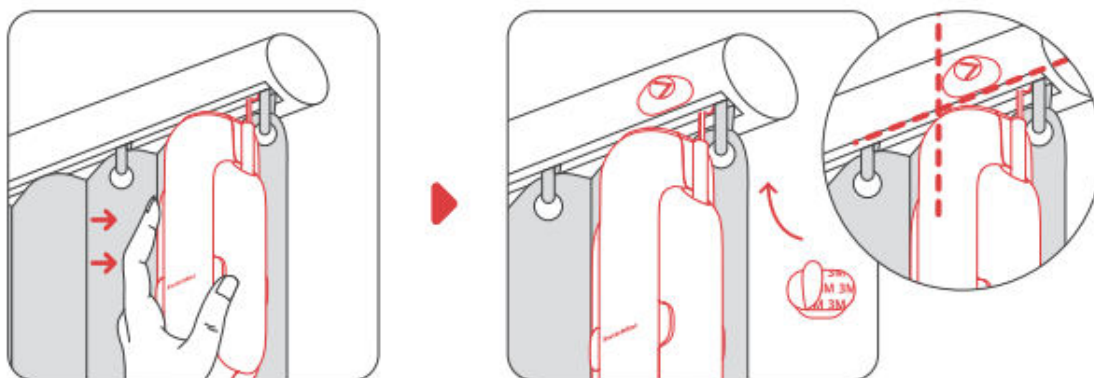
Upozornění: magnet nalepte na strop na stejné straně, na které je logo SwitchBot na vašem zařízení. Ujistěte se, že je magnet co nejbližší hlavní jednotce SwitchBot Curtain 3.



Kolejnice ve tvaru U, která vypadá jako tyč:

1. Zatlačte kolejnici SwitchBot Curtain 3 U Rail do zcela zavřené polohy.
2. Ukažte šipku ve směru zavírání záclon a přilepte ji na záclonovou kolejnici, jak je znázorněno na obrázku níže.

Upozornění: magnet nalepte na přední stranu záclonové dráhy, na stejnou stranu, na které je logo SwitchBot na zařízení. Ujistěte se, že je magnet co nejbližší hlavní jednotce SwitchBot Curtain 3.



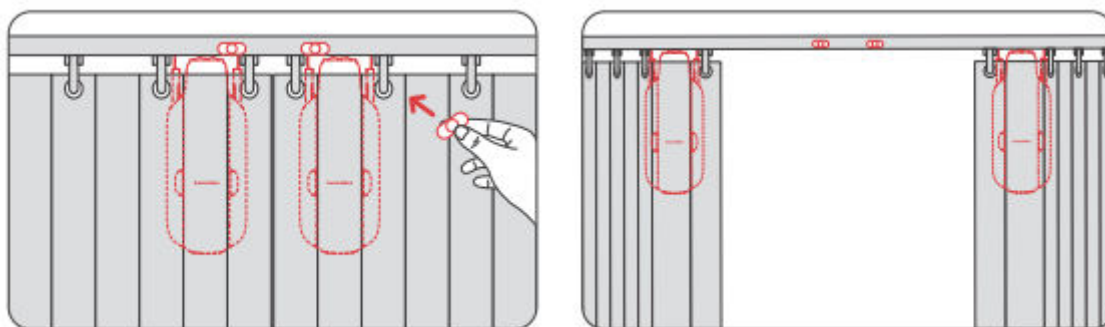
Krok 4: Kalibrace

Po přidání nainstalovaného zařízení SwitchBot Curtain 3 je třeba zařízení zkalibrovat a nastavit jeho trasu na záclonové dráze. Postupujte podle pokynů v naší aplikaci, abyste se ujistili, že skutečný pohyb vašeho závěsu odpovídá animaci v aplikaci. Kdykoli se můžete rozhodnout zařízení překalibrovat nebo změnit směr jeho otevírání, a to tak, že přejdete do nabídky Curtain > Settings (Nastavení) > Calibration (Kalibrace).

Upozornění: Pokud plánujete otevírat záclony zprostřed, můžete dvě zařízení SwitchBot Curtain 3 seskupit dohromady. Před kalibrací se ujistěte, že jsou pozice obou zařízení stejné, jak je zobrazeno v naší aplikaci.

Ovládání oboustranných závěsů

Pokud používáte oboustranné záclony, doporučujeme použít dvě zařízení SwitchBot Curtain 3 a záclony odhrnovat od středu.



Pokud používáte pouze jedno zařízení SwitchBot Curtain 3, můžete pomocí stahovacích pásek nebo provazů spojit závěsy dohromady a vytvořit z nich jeden jednostranný závěs.

Upozornění: Použití pouze jednoho zařízení SwitchBot Curtain 3 k ovládní oboustranných závěsů může ovlivnit uživatelský komfort.

Kontrolní metody

Ovládání aplikací

Závěsy můžete otevírat a zavírat pouhým klepnutím na tlačítko. Nabízíme intuitivní ovládání pomocí aplikace pro uživatele systémů iOS a Android s týdenními/ dvoutýdenními aktualizacemi. K dispozici jsou také aktualizace firmwaru OTA, které vám poskytnou lepší uživatelský komfort.

Dotkni se a jdi

Když SwitchBot Curtain 3 zjistí, že zatahujete závěsy (vzdálenost větší než 5 cm), zařízení se automaticky otevře nebo zavře podle toho, kde se zařízení nachází. V případě oboustranných závěsů je třeba k aktivaci zatáhnout za jednu stranu.

Upozornění: tuto funkci můžete kdykoli vypnout na stránce Rozšířená nastavení zařízení.

5 cm snižuje možnost falešného spuštění cizími předměty, domácími zvířaty, dětmi apod.

Automatizace domácnosti pomocí hlasových příkazů*

K účtu SwitchBot můžete připojit více chytrých asistentů třetích stran a ovládat tak svůj SwitchBot Curtain 3 nebo spouštět scény pomocí hlasových příkazů.

Jak realizovat hlasové ovládání a domácí automatizaci:

- Připojte svůj chytrý telefon nebo stůl k internetu.
- Nastavení rozbočovače SwitchBot (prodává se samostatně)
- Zapněte Cloudové služby na stránce Nastavení SwitchBot Curtain 3.
- Propojení služeb třetích stran s účtem SwitchBot.

Alexa, close the curtains.

Hey Google, close my bedroom curtains.

Hey Siri, open the living room curtains.

Je vyžadován rozbočovač SwitchBot (prodává se samostatně).



Používání zařízení s ovladačem SwichBot Remote



Bezdrátový dálkový ovladač, který můžete umístit kamkoli.

SwitchBot Curtain 3 můžete ovládat také pomocí dálkového ovladače SwitchBot Remote (prodává se samostatně) se dvěma tlačítky umístěnými na dálkovém ovladači, které lze nastavit jako akci prostřednictvím naší aplikace. Jedním dálkovým ovladačem lze také ovládat 2 zařízení SwitchBot Curtain 3, která byla seskupena. Další informace naleznete v uživatelské příručce nebo v aplikaci Remote.

Nastavení zařízení

Světelný senzor (solární panel)

Připojením záclony SwitchBot 3 k solárnímu panelu SwitchBot (prodává se samostatně) můžete nastavit automatizaci na základě údajů o úrovni osvětlení. Křivka úrovně osvětlení vám ukáže optimální dobu slunečního svitu za den a podle toho můžete nastavit automatický plán nabíjení pro váš SwitchBot Curtain 3.

Zpoždění

Můžete nastavit zpoždění akce odpočítávání, včetně doby odpočítávání, procenta otevření nebo zavření a režimu pohybu.

Rozvrhy

Místně v zařízení můžete nastavit až 5 plánů nebo neomezený počet plánů při použití s rozbočovačem SwitchBot. Můžete nastavit den, čas, procento otevření nebo zavření a režim pohybu.

Nabíjení, aktualizace firmwaru a obnovení továrního nastavení

Nabíjení

Plné nabití baterie zařízení trvá přibližně 6,5 hodiny a po jednom plném nabití vydrží až 8 měsíců. Můžete si také zakoupit solární panel SwitchBot pro nabíjení pomocí slunečního světla.

1. K nabíjení zařízení je nutný adaptér 5V= 1A.
2. Životnost baterie se testuje tak, že se jednou denně otevírají a zavírají závěsy o hmotnosti 8 kg na dráze dlouhé 3 metry při teplotě 25 °C. Skutečná životnost baterie se může lišit v závislosti na různých podmínkách.
3. Náš nový solární panel SwitchBot dokáže pouhé 3 hodiny denně, kdy je vystaven slunečnímu záření, které může vrhat jasný stín, generovat dostatek energie, aby udržel váš SwitchBot Curtain 3 navždy.

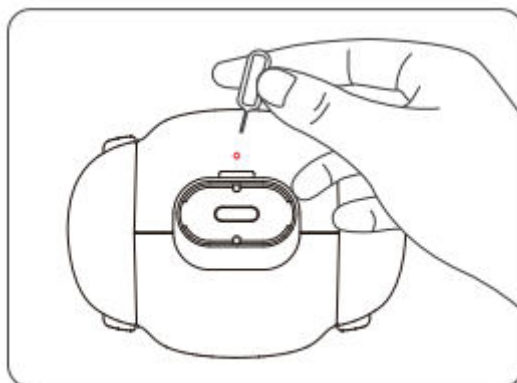
Modernizovaný solární panel výrazně zlepšil účinnost i při slabém slunečním světle. Pokud na vaše okno může dopadat sluneční světlo, doporučujeme zakoupit náš solární panel pro nabíjení zařízení. Tímto způsobem zajistíte, že váš SwitchBot Curtain 3 zůstane napájen a připraven k použití, kdykoli jej budete potřebovat.

Aktualizace firmwaru

V zájmu zlepšení uživatelského komfortu budeme pravidelně vydávat aktualizace firmwaru, které zavedou nové funkce a vyřeší případné softwarové závady, které se mohou vyskytnout během používání. Jakmile bude k dispozici nová verze firmwaru, zašleme vám prostřednictvím naší aplikace na váš účet oznámení o aktualizaci. Při aktualizaci se ujistěte, že má váš výrobek dostatečnou kapacitu baterie, a ujistěte se, že je váš chytrý telefon v dosahu, aby nedocházelo k rušení.

Obnovení továrního nastavení

Pomocí dodaného nástroje pro resetování stiskněte a podržte tlačítko Reset na 3 sekundy, dokud se nerozsvítí kontrolka, a poté jej uvolněte.



Upozornění: po obnovení továrního nastavení může dojít ke ztrátě všech předchozích nastavení a zařízení bude nutné znovu přidat k účtu a znovu zkalibrovat. Pokud používáte oboustranné závěsy, bude nutné znovu zkalibrovat také obě zařízení SwitchBot Curtain 3.

Specifikace

Barva	Bílá
Materiál	ABS + PC (Anti-UV, stupeň požární odolnosti V-0)
Velikost (hlavní jednotka)	42 x 51 x 173 mm (1,7 x 2 x 6,8 palce)
Hmotnost (hlavní jednotka)	280 g (9,9 oz.)
Power	Typ C, DC 5V \equiv 1A, 3350 mAh lithium-iontová baterie nebo solární panel
Životnost baterie	8 měsíců nebo neomezeně se solárním panelem
Připojení k síti	Bluetooth 5.0, dlouhý dosah přenosu
Síla	Podporuje závěs o hmotnosti až 16 kg (35 liber) (formou kontrolovaných experimentů v naší laboratoři).
Max Runway	3 m (9,8 ft)
Plán	Až 5 nebo neomezeně s rozbočovačem SwitchBot Hub
Hlasové ovládání (nutný rozbočovač SwitchBot)	Amazon Alexa, Google Assistant, Siri Shortcuts, SmartThings, IFTTT

1. Solární panel SwitchBot se prodává samostatně.
2. Životnost baterie byla testována za podmínek otevírání a zavírání závěsu o hmotnosti 8 kg na dráze dlouhé 3 metry jednou denně při teplotě 25 °C. Skutečná životnost baterie se může lišit.
3. Rozbočovač SwtichBot se prodává samostatně.

Upozornění: doporučujeme používat zařízení pouze při pokojové teplotě.

Záruční podmínky

Na nový výrobek zakoupený v prodejní síti Alza.cz se vztahuje záruka 2 roky. V případě potřeby opravy nebo jiného servisu v záruční době se obraťte přímo na prodejce výrobku, je nutné předložit originální doklad o koupi s datem nákupu.

Za rozpor se záručními podmínkami, pro který nelze reklamaci uznat, se považují následující skutečnosti:

- Používání výrobku k jinému účelu, než pro který je výrobek určen, nebo nedodržování pokynů pro údržbu, provoz a servis výrobku.
- Poškození výrobku živelnou pohromou, zásahem neoprávněné osoby nebo mechanicky vinou kupujícího (např. při přepravě, čištění nevhodnými prostředky apod.).
- přirozené opotřebení a stárnutí spotřebního materiálu nebo součástí během používání (např. baterií atd.).
- Působení nepříznivých vnějších vlivů, jako je sluneční záření a jiné záření nebo elektromagnetické pole, vniknutí kapaliny, vniknutí předmětu, přepětí v síti, elektrostatický výboj (včetně blesku), vadné napájecí nebo vstupní napětí a nevhodná polarita tohoto napětí, chemické procesy, např. použité zdroje atd.
- Pokud někdo provedl úpravy, modifikace, změny konstrukce nebo adaptace za účelem změny nebo rozšíření funkcí výrobku oproti zakoupené konstrukci nebo použití neoriginálních součástí.

WEEE

Tento výrobek nesmí být likvidován jako běžný domovní odpad v souladu se směrnicí EU o odpadních elektrických a elektronických zařízeních (WEEE - 2012/19/EU). Místo toho musí být vrácen na místo nákupu nebo předán na veřejné sběrné místo recyklovatelného odpadu. Tím, že zajistíte správnou likvidaci tohoto výrobku, pomůžete předejít možným negativním důsledkům pro životní prostředí a lidské zdraví, které by jinak mohly být způsobeny nevhodným nakládáním s odpadem z tohoto výrobku. Další informace získáte na místním úřadě nebo na nejbližším sběrném místě. Nesprávná likvidace tohoto typu odpadu může mít za následek pokuty v souladu s vnitrostátními předpisy.



Vážený zákazník,

ďakujeme vám za zakúpenie nášho výrobku. Pred prvým použitím si pozorne prečítajte nasledujúce pokyny a uschovajte si tento návod na použitie pre budúce použitie. Venujte osobitnú pozornosť bezpečnostným pokynom. Ak máte akékoľvek otázky alebo pripomienky k zariadeniu, obráťte sa na zákaznícku linku.

✉ www.alza.sk/kontakt

☎ +421 257 101 800

Dovozca Alza.cz a.s., Jankovcova 1522/53, Holešovice, 170 00 Praha 7, www.alza.cz

Pred použitím zariadenia si pozorne prečítajte tento návod na použitie.

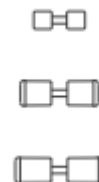
Obsah balenia



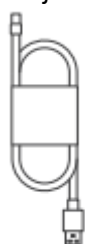
Hlavná jednotka



Pár háčikov (U Rail)



Hákové koleso



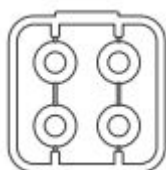
Kábel typu C



Nástroj na resetovanie



Pomocník s hákom



Upevnenie hákového kolesa



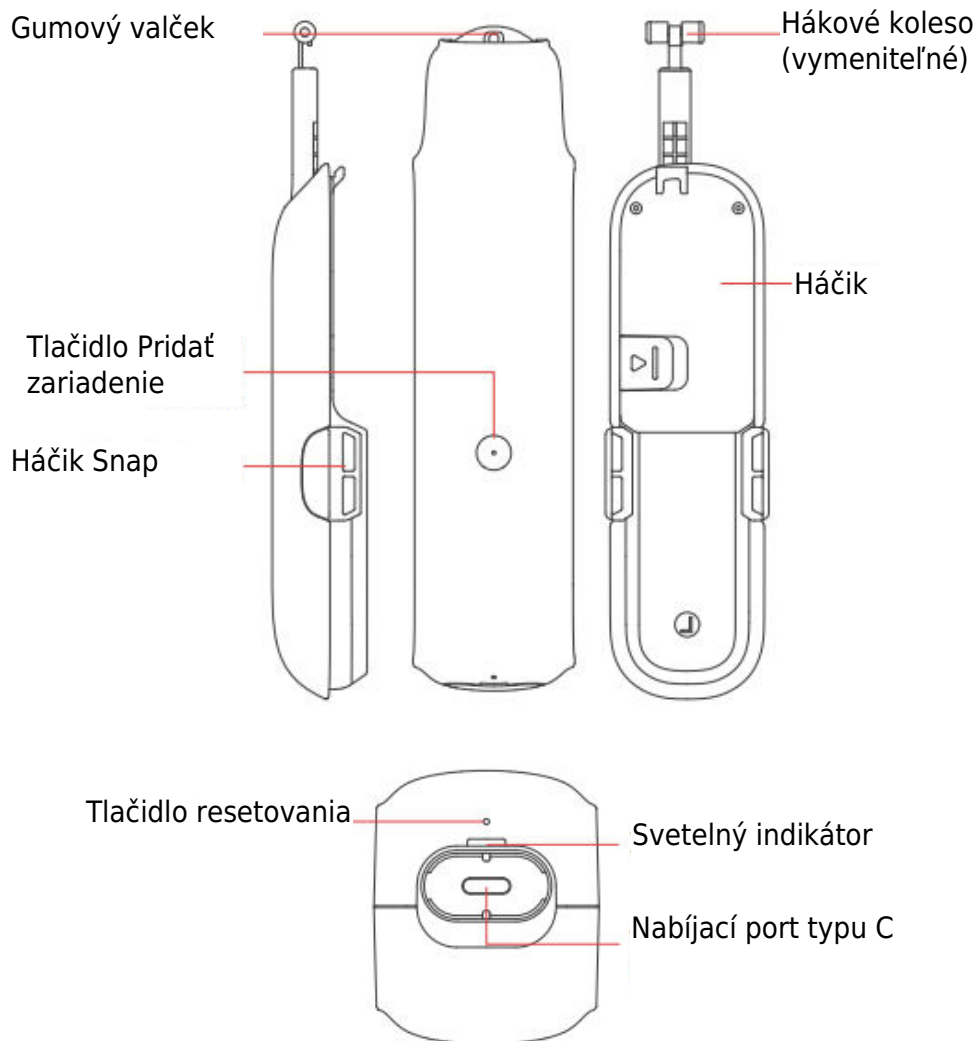
Polohovací magnet



Viľká utierka

Dodávame rôzne typy a množstvá hákových kolies podľa rôznych regiónov.

Zoznam komponentov



Príprava

Budete potrebovať:

- Smartfón alebo tablet s rozhraním Bluetooth 4.2 alebo novším.
- Najnovšia verzia našej aplikácie, ktorú si môžete stiahnuť z obchodu Apple App Store alebo Google Play Store.
- Účet SwitchBot, ktorý si môžete zaregistrovať prostredníctvom našej aplikácie alebo sa prihlásiť priamo do svojho účtu, ak ho už máte.
- Plne nabitý SwitchBot Curtain 3.

Poznámka: Ak chcete používať hlasové ovládanie Cloud Services, budete potrebovať SwitchBot Hub (predáva sa samostatne).



iOS 11.0+



Android OS 5.0+

Inštalácia

Krok 1: Pridajte svoj SwitchBot Curtain 3 U Rail do našej aplikácie

Otvorte našu aplikáciu a prihláste sa do svojho konta. Ťuknite na "+" v pravom hornom rohu domovskej stránky, vyhľadajte ikonu opony a vyberte. Potom podľa pokynov pridajte svoju lištu SwitchBot Curtain 3 U.

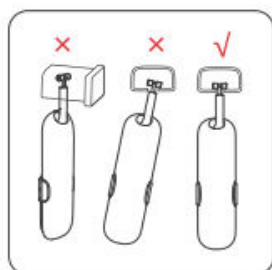
Krok 2: Nainštalujte tyč SwitchBot Curtain 3 na záclonovú dráhu.

Nájsť najlepšie zodpovedajúce háčkové koleso

Keď dostanete svoje zariadenie, na páre hákov bude už nainštalovaná sada koliesok Hook. V balení sa nachádza aj niekoľko sád koliesok Hook Wheels rôznych veľkostí, aby ste si mohli vybrať sadu, ktorá vám najviac vyhovuje. Postupujte podľa nižšie uvedených krokov, aby ste našli sadu, ktorá vám najviac vyhovuje. Postupujte podľa nižšie uvedených krokov, aby ste našli najlepšie zodpovedajúcu sadu háčkových koliesok pre vašu záclonovú dráhu.

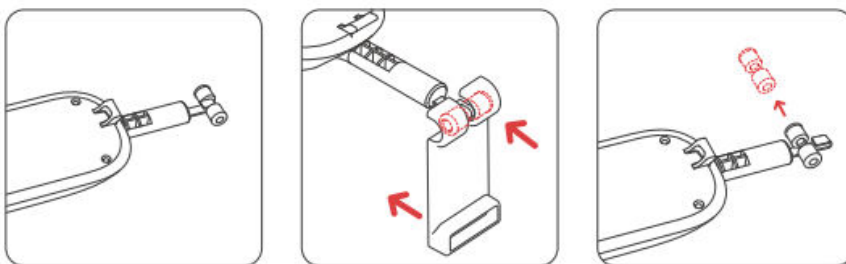
1. Vložte odnímateľný háčik zo spodnej medzery záclonovej dráhy a otočte ho o 90° tak, aby pasoval. Posuňte ho doľava a doprava, aby ste zistili, či funguje hladko, a potom ho nakloňte dopredu a dozadu, aby ste skontrolovali, či je správne pripevnený k vašej koľajnici.
 - Ak sa háčik nedá nasadiť na záclonovú dráhu alebo sa po nasadení nedá otáčať, vymeňte ho za menšiu sadu koliesok na háčik.
 - Ak háčik ľahko spadne zo záclonovej dráhy, musíte ho vymeniť za väčšiu sadu háčkových koliesok.

Ak sa hák posúva hladko. Môžete pokračovať v inštalácii. Ak ste vyskúšali všetky dodané sady koliesok háčika a žiadna z nich nefungovala podľa očakávania, kontaktujte našu zákaznícku podporu na adrese support@switch-bot.com.

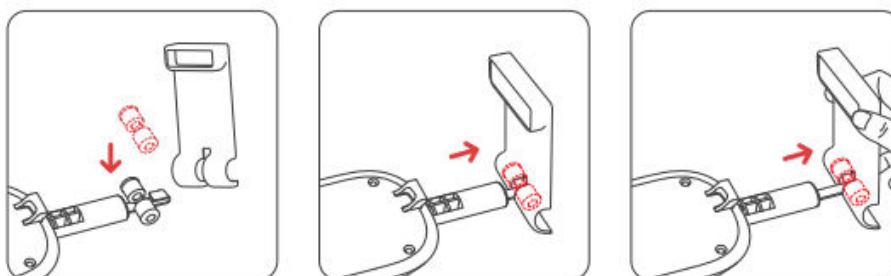


Ako vymeniť hákové koliesá

1. Odpojte existujúce kolieska háčika od odnímateľného háčika (na ľahšie odstránenie použite pomocníka háčika).

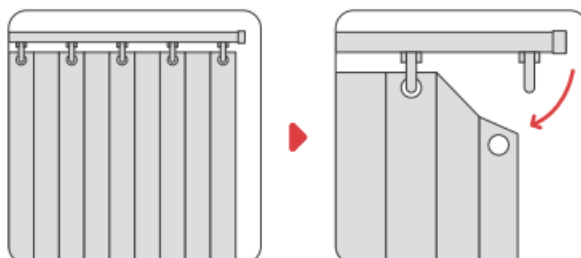


2. Vyberte jednu sadu hákových koliesok vhodnej veľkosti. Odklopte dve plastové kolieska na obe strany, aby sa odkryla kovová tyč uprostred. Pripevnite sadu hákových koliesok k háku, ako je znázornené na obrázku. Po pevnom pripevnení by ste mali zahriať cvakajúci zvuk.

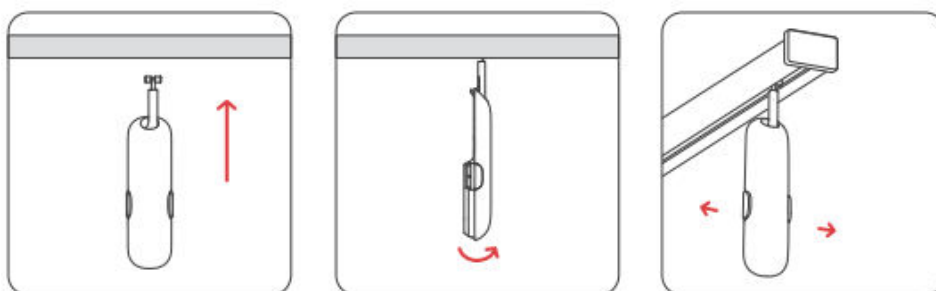


Inštalácia SwitchBot Curtain 3 U Rail na záclonovú dráhu

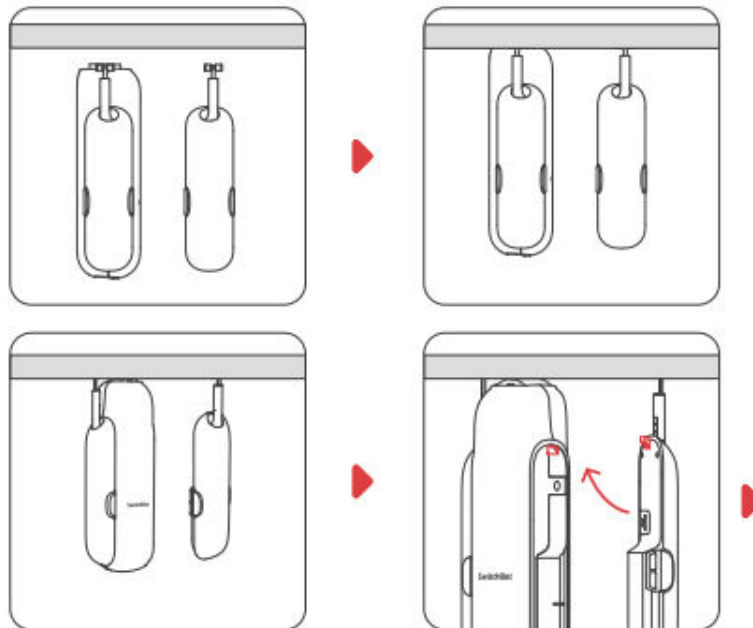
1. Úplne zatiahnite záclonu a potom odstráňte prvý háčik záclony z koľajničky.



2. Vložte odnímateľný háčik zo spodnej medzery záclonovej dráhy a otočte ho o 90°, aby ste upevnili kolieska háčika na dráhe.



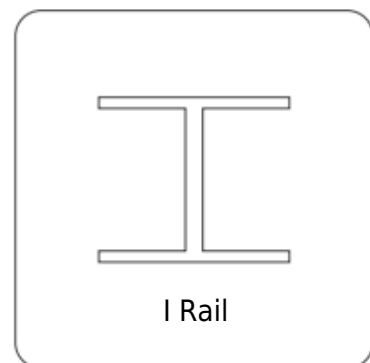
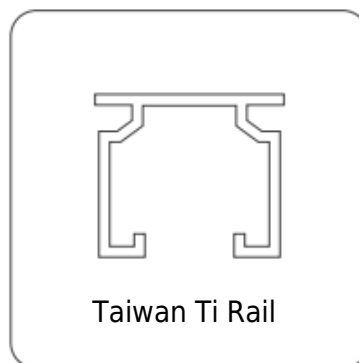
3. Vložte háčik s hlavnou jednotkou na záclonovú dráhu. Stiahnite oba háčiky, zarovnajte západky a pripevnite odnímateľný háčik späť k hlavnej jednotke. Po pevnom pripevnení budete počuť cvaknutie. Logo SwitchBot by malo smerovať do interiéru.



Inštalácia špeciálnych modelov

Ak záclona SwitchBot Curtain 3 U Rail neseď hladko na vašej záclonovej dráhe, problém môže byť v type záclonovej dráhy. Nižšie sú uvedené 3 príklady neštandardných záclonových koľajníc. Naskenujte QR kód nižšie alebo navštívte nasledujúcu webovú stránku, kde nájdete ďalšie informácie.

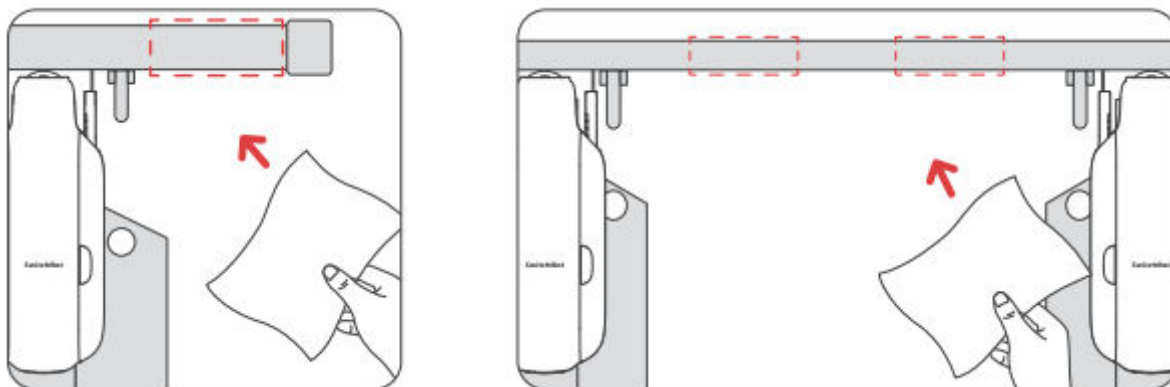
<https://support.switch-bot.com/hc/en-us/articles/1500012094841>



Krok 3: Inštalácia polohovacieho magnetu

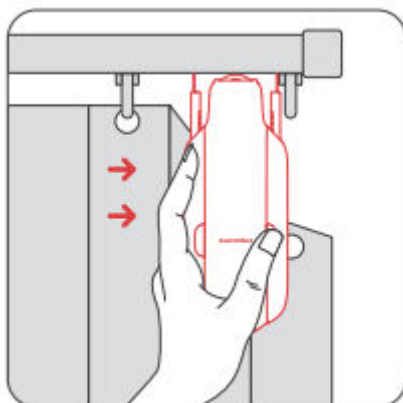
Polohovací magnet vám pomôže pevne zatahnuť záclony, ak je vaša záclonová dráha trochu klzká.

Aby ste zaistili pevné pripevnenie magnetu k povrchu koľajnice, použite na jej očistenie najprv priloženú vlhkú utierku. Nečistoty alebo prach ovplyvnia príľnavosť a môžu neskôr spôsobiť spadnutie.



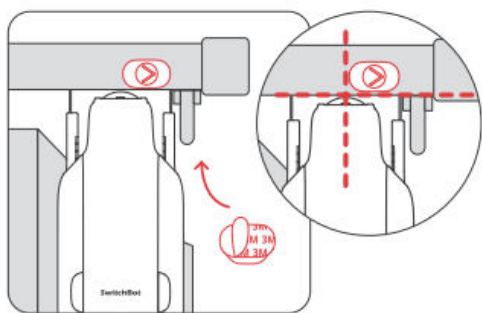
Inštalácia na bežné modely U Rail

1. Zatlačte SwitchBot Curtain 3 U Rail do úplne zatvorenej polohy.

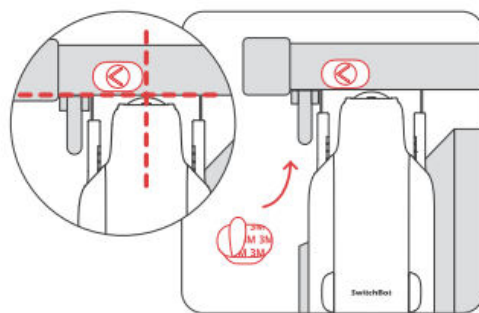


2. Odlepte pásku na zadnej strane magnetky. Nasmerujte šípku na smer zatvárania záclon a nalepte ju na povrch záclonovej dráhy, ako je znázornené na obrázku nižšie.

Upozorňujeme, že magnet nalepte na prednú stranu záclonovej dráhy, na rovnakú stranu ako je logo SwitchBot na vašom zariadení.

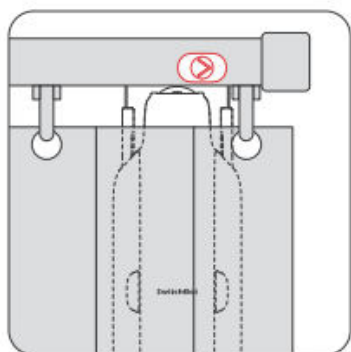


Zatváranie smerom doprava

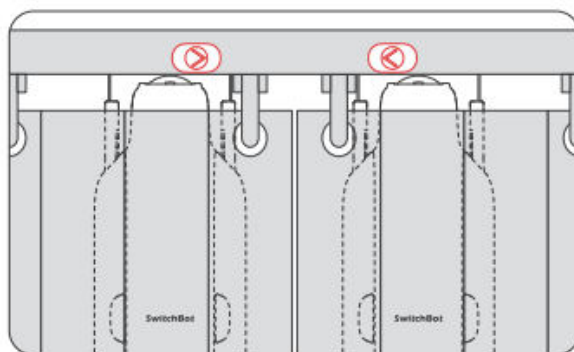


Zatváranie smerom doľava

3. Zaveste záclony späť na miesto a ukryte SwitchBot Curtain 3 U Rail za záclonovú látku.



Zatváranie smerom doprava



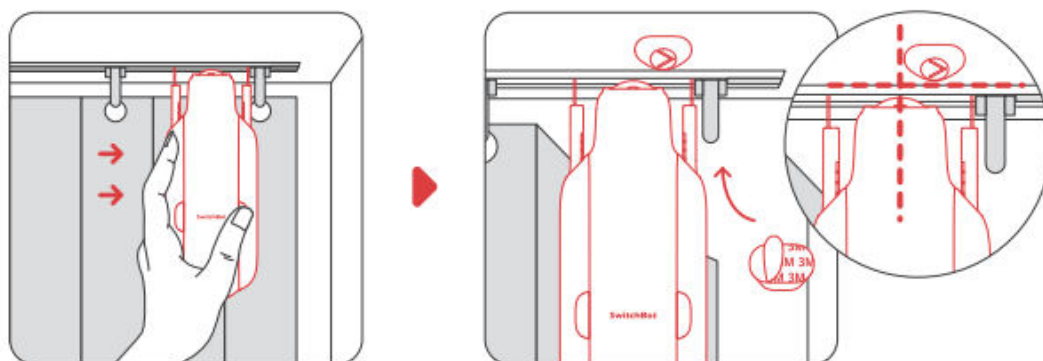
Obojstranné závesy

Inštalácia na špeciálne modely U Rail

Koľajnice U, ktoré sú zapustené do stropu:

1. Zatlačte SwitchBot Curtain 3 U Rail do úplne zatvorenej polohy.
2. Nasmerujte šípku na smer zatvárania záclon a prilepte ju na záclonovú dráhu, ako je znázornené na obrázku nižšie.

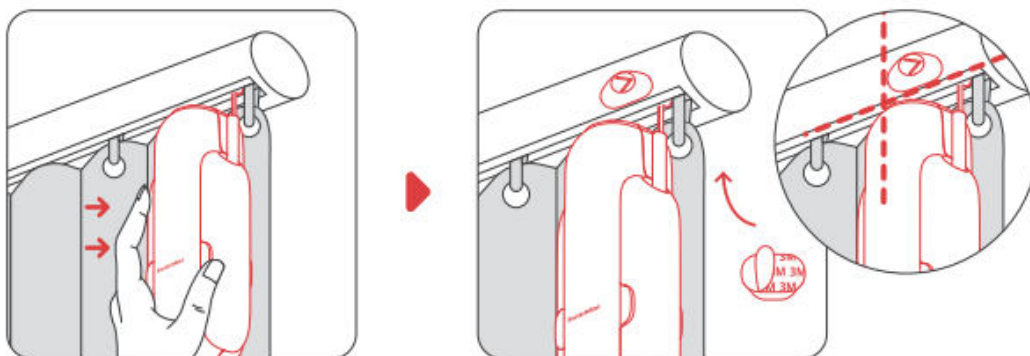
Upozornenie: Prilepte magnet na strop na rovnakej strane ako logo SwitchBot na vašom zariadení. Uistite sa, že magnet je čo najbližšie k hlavnej jednotke SwitchBot Curtain 3.



Koľajnica v tvare U, ktorá vyzerá ako tyč:

1. Zatlačte SwitchBot Curtain 3 U Rail do úplne zatvorenej polohy.
2. Nasmerujte šípku na smer zatvárania záclon a prilepte ju na záclonovú dráhu, ako je znázornené na obrázku nižšie.

Upozornenie: Prilepte magnet na prednú stranu záclonovej dráhy, na rovnakú stranu ako je logo SwitchBot na zariadení. Uistite sa, že magnet je čo najbližšie k hlavnej jednotke SwitchBot Curtain 3.



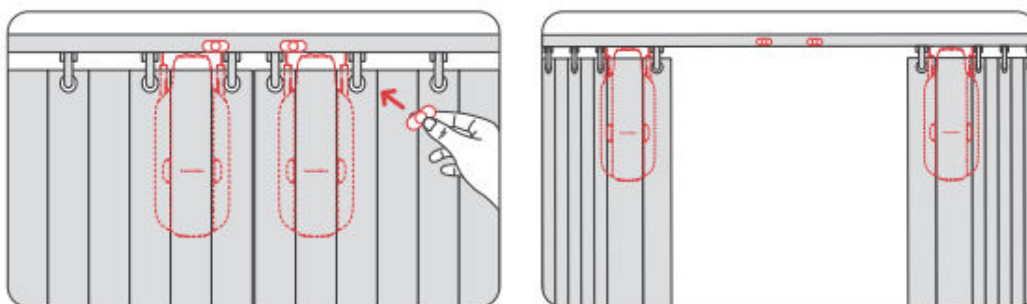
Krok 4: Kalibrácia

Po pridaní nainštalovaného zariadenia SwitchBot Curtain 3 je potrebné zariadenie nakalibrovať a nastaviť jeho trasu na dráhe záclony. Postupujte podľa pokynov v našej aplikácii, aby ste sa uistili, že skutočný pohyb vášho závesu je rovnaký ako animácia v aplikácii. Kedykoľvek sa môžete rozhodnúť pre opätovnú kalibráciu zariadenia alebo zmenu smeru jeho otvárania, a to tak, že prejdete do ponuky Curtain (Záclona) > Settings (Nastavenia) > Calibration (Kalibrácia).

Upozornenie: Ak plánujete otvárať závesy zo stredu, môžete zoskupiť dve zariadenia SwitchBot Curtain 3. Pred kalibráciou sa uistite, že pozície oboch zariadení sú rovnaké, ako je zobrazené v našej aplikácii.

Ovládanie obojstranných závesov

Ak používate obojstranné záclony, odporúčame vám použiť dve zariadenia SwitchBot Curtain 3 a záclony otvárať od stredu.



Ak používate len jedno zariadenie SwitchBot Curtain 3, môžete použiť káblové pásky alebo laná na spojenie záclon a vytvoriť z nich jednu jednostrannú záclonu.

Upozornenie: Používanie iba jedného zariadenia SwitchBot Curtain 3 na ovládanie obojstranných závesov môže ovplyvniť používateľský zážitok.

Kontrolné metódy

Ovládanie aplikácie

Závesy môžete otvárať a zatvárať jednoduchým ťuknutím na tlačidlo. Ponúkame intuitívne ovládanie aplikácie pre používateľov systémov iOS a Android s týždennými/dvojtýždňovými aktualizáciami. K dispozícii sú aj aktualizácie firmvéru OTA, ktoré vám poskytnú lepší používateľský zážitok.

Dotkni sa a chod'

Keď SwitchBot Curtain 3 zistí, že zatiahnete záclony (vzdialenosť väčšia ako 5 cm), zariadenie sa automaticky otvorí alebo zatvorí podľa toho, kde sa zariadenie nachádza. V prípade obojstranných závesov musíte na aktiváciu zatiahnuť za jednu stranu.

Poznámka: túto funkciu môžete kedykoľvek vypnúť na stránke Rozšírené nastavenia zariadenia.

5 cm znižuje možnosť falošného spustenia cudzími predmetmi, domácimi zvieratami, deťmi atď.

Automatizácia domácnosti pomocou hlasových príkazov*

K účtu SwitchBot môžete pripojiť viacero inteligentných asistentov tretích strán a ovládať tak záclonu SwitchBot 3 alebo spúšťať scény pomocou hlasových príkazov.

Ako realizovať hlasové ovládanie a automatizáciu domácnosti:

- Pripojte svoj smartfón alebo stôl k internetu.
- Nastavenie rozbočovača SwitchBot (predáva sa samostatne)
- Zapnutie cloudových služieb prostredníctvom stránky SwitchBot Curtain 3 Settings.
- Prepojenie služieb tretích strán s kontom SwitchBot.

Alexa, close the curtains.

Hey Google, close my bedroom curtains.

Hey Siri, open the living room curtains.

Vyžaduje sa rozbočovač SwitchBot (predáva sa samostatne).



Používanie zariadenia s diaľkovým ovládačom SwitchBot



Bezdrôtový diaľkový ovládač, ktorý môžete umiestniť kamkoľvek.

SwitchBot Curtain 3 môžete ovládať aj pomocou diaľkového ovládača SwitchBot Remote (predáva sa samostatne) s dvoma tlačidlami umiestnenými na diaľkovom ovládači, ktoré možno nastaviť ako akciu prostredníctvom našej aplikácie. Jedným diaľkovým ovládačom môžete ovládať aj 2 zariadenia SwitchBot Curtain 3, ktoré boli zoskupené. Viac informácií nájdete v návode na použitie alebo v aplikácii Remote.

Nastavenia zariadenia

Svetelný senzor (solárny panel)

Pripojením záclony SwitchBot 3 k solárnemu panelu SwitchBot (predáva sa samostatne) môžete nastaviť automatizáciu na základe údajov o úrovni osvetlenia. Krivka úrovne osvetlenia vám ukáže optimálny časový úsek slnečného svetla za deň a podľa toho môžete nastaviť automatický plán nabíjania pre váš SwitchBot Curtain 3.

Oneskorenie

Môžete nastaviť oneskorenie akcie odpočítavania vrátane času odpočítavania, percenta otvorenia alebo zatvorenia a režimu pohybu.

Rozvrhy

V zariadení môžete lokálne nastaviť až 5 plánov alebo neobmedzený počet plánov pri použití s rozbočovačom SwitchBot. Môžete nastaviť deň, čas, percento otvorenia alebo zatvorenia a režim pohybu.

Nabíjanie, aktualizácie firmvéru a obnovenie továrenských nastavení

Nabíjanie

Úplné nabitie batérie zariadenia trvá približne 6,5 hodiny a po jednom úplnom nabití vydrží až 8 mesiacov. Na nabíjanie pomocou slnečného svetla si môžete zakúpiť aj solárny panel SwitchBot.

1. Na nabíjanie zariadenia je potrebný adaptér 5V \equiv 1A.
2. Životnosť batérie sa testuje otváraním a zatváraním 8 kg závesov na 3 m dlhej dráhe raz denne pri teplote 25 °C. Skutočná životnosť batérie sa môže líšiť v závislosti od rôznych podmienok.
3. Náš nový solárny panel SwitchBot dokáže len 3 hodiny denne vystavený slnečnému žiareniu, ktoré môže vrhnúť jasný tieň, generovať dostatok energie na to, aby udržal váš SwitchBot Curtain 3 navždy.

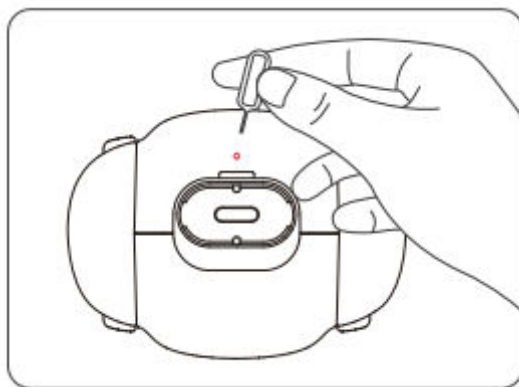
Modernizovaný solárny panel výrazne zlepšil účinnosť aj pri slabom slnečnom svetle. Pokiaľ vaše okno môže prijímať slnečné svetlo, odporúčame zakúpiť náš solárny panel na nabíjanie zariadenia. Takto si môžete zabezpečiť, že váš SwitchBot Curtain 3 zostane napájaný a pripravený na použitie, kedykoľvek ho budete potrebovať.

Aktualizácie firmvéru

V záujme zlepšenia používateľských skúseností budeme pravidelne vydávať aktualizácie firmvéru, aby sme zaviedli nové funkcie a vyriešili všetky softvérové chyby, ktoré sa môžu vyskytnúť počas používania. Keď bude k dispozícii nová verzia firmvéru, pošleme vám prostredníctvom našej aplikácie oznámenie o aktualizácii do vášho účtu. Pri aktualizácii sa uistite, že váš výrobok má dostatočnú kapacitu batérie, a uistite sa, že váš smartfón je v dosahu, aby ste zabránili rušeniu.

Obnovenie továrenských nastavení

Pomocou dodaného nástroja na resetovanie stlačte a podržte tlačidlo Reset na 3 sekundy, kým sa nezobrazí kontrolka, a potom ho uvoľnite.



Upozornenie: po obnovení výrobných nastavení sa môžu stratiť všetky predchádzajúce nastavenia a zariadenie bude potrebné znovu pridať do konta a znovu kalibrovať. Ak používate obojstranné závesy, budete musieť znovu kalibrovať aj obe zariadenia SwitchBot Curtain 3.

Špecifikácia

Farba	Biela
Materiál	ABS + PC (Anti-UV, stupeň požiarnej odolnosti V-0)
Veľkosť (hlavná jednotka)	42 x 51 x 173 mm (1,7 x 2 x 6,8 palca)
Hmotnosť (hlavná jednotka)	280 g (9,9 oz)
Napájanie	Typ C, DC 5V \equiv 1A, 3350 mAh lítium-iónová batéria alebo solárny panel
Životnosť batérie	8 mesiacov alebo neobmedzene so solárnym panelom
Pripojenie k sieti	Bluetooth 5.0, prenos na dlhé vzdialenosti
Sila	Podporuje záves do 16 kg (35 libier) (formou kontrolovaných experimentov v našom laboratóriu)
Max Runway	3 m (9,8 ft)
Plán	Až 5 alebo neobmedzene s rozbočovačom SwitchBot
Hlasové ovládanie (vyžaduje sa rozbočovač SwitchBot)	Amazon Alexa, Google Assistant, Siri Shortcuts, SmartThings, IFTTT

1. Solárny panel SwitchBot sa predáva samostatne.
2. Životnosť batérie sa testovala v podmienkach otvárania a zatvárania závesu s hmotnosťou 8 kg (17 libier) na 3-metrovej dráhe raz denne pri teplote 25 °C. Skutočná životnosť batérie sa môže líšiť.
3. Rozbočovač SwtichBot sa predáva samostatne.

Upozornenie: odporúčame používať zariadenie len pri izbovej teplote.

Záručné podmienky

Na nový výrobok zakúpený v predajnej sieti Alza.cz sa vzťahuje záruka 2 roky. V prípade potreby opravy alebo iných služieb počas záručnej doby sa obráťte priamo na predajcu výrobku, je potrebné predložiť originálny doklad o kúpe s dátumom nákupu.

Za rozpor so záručnými podmienkami, pre ktorý nemožno uznať uplatnenú reklamáciu, sa považujú nasledujúce skutočnosti:

- Používanie výrobku na iný účel, než na aký je výrobok určený alebo nedodržiavanie pokynov na údržbu, prevádzku a servis výrobku.
- Poškodenie výrobku živelnou pohromou, zásahom neoprávnenej osoby alebo mechanicky vinou kupujúceho (napr. pri preprave, čistení nevhodnými prostriedkami atď.).
- Prírodné opotrebovanie a starnutie spotrebného materiálu alebo komponentov počas používania (napr. batérie atď.).
- Pôsobenie nepriaznivých vonkajších vplyvov, ako je slnečné žiarenie a iné žiarenie alebo elektromagnetické polia, vniknutie tekutín, vniknutie predmetov, prepätie v sieti, elektrostatické výbojové napätie (vrátane blesku), chybné napájacie alebo vstupné napätie a nevhodná polarita tohto napätia, chemické procesy, ako sú použité napájacie zdroje atď.
- Ak niekto vykonal úpravy, modifikácie, zmeny dizajnu alebo adaptáciu s cieľom zmeniť alebo rozšíriť funkcie výrobku v porovnaní so zakúpeným dizajnom alebo použitím neoriginálnych komponentov.

WEEE

Tento výrobok sa nesmie likvidovať ako bežný domáci odpad v súlade so smernicou EÚ o odpade z elektrických a elektronických zariadení (OEEZ - 2012/19/EÚ). Namiesto toho sa musí vrátiť na miesto nákupu alebo odovzdať na verejnom zbernom mieste recyklovateľného odpadu. Zabezpečením správnej likvidácie tohto výrobku pomôžete predísť možným negatívnym dôsledkom pre životné prostredie a ľudské zdravie, ktoré by inak mohlo spôsobiť nevhodné nakladanie s odpadom z tohto výrobku. Ďalšie informácie získate na miestnom úrade alebo na najbližšom zbernom mieste. Nesprávna likvidácia tohto druhu odpadu môže mať za následok pokuty v súlade s vnútroštátnymi predpismi.



Kedves vásárló,

Köszönjük, hogy megvásárolta termékünket. Kérjük, az első használat előtt figyelmesen olvassa el az alábbi utasításokat, és őrizze meg ezt a használati útmutatót a későbbi használatra. Fordítson különös figyelmet a biztonsági utasításokra. Ha bármilyen kérdése vagy észrevétele van a készülékkel kapcsolatban, kérjük, forduljon az ügyfélvonalhoz.

✉ www.alza.hu/kapcsolat

☎ +36-1-701-1111

Importőr Alza.cz a.s., Jankovcova 1522/53, Holešovice, 170 00 Prága 7, www.alza.cz

Kérjük, a készülék használata előtt figyelmesen olvassa el ezt a felhasználói kézikönyvet.

A csomag tartalma



Főegység



Kampó Pár (U Rail)



kampó kerék



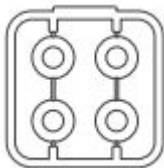
C-típusú kábel



Eszköz visszaállítása



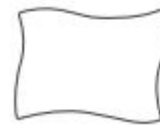
Kampó segítő



Kampó kerék rögzítés



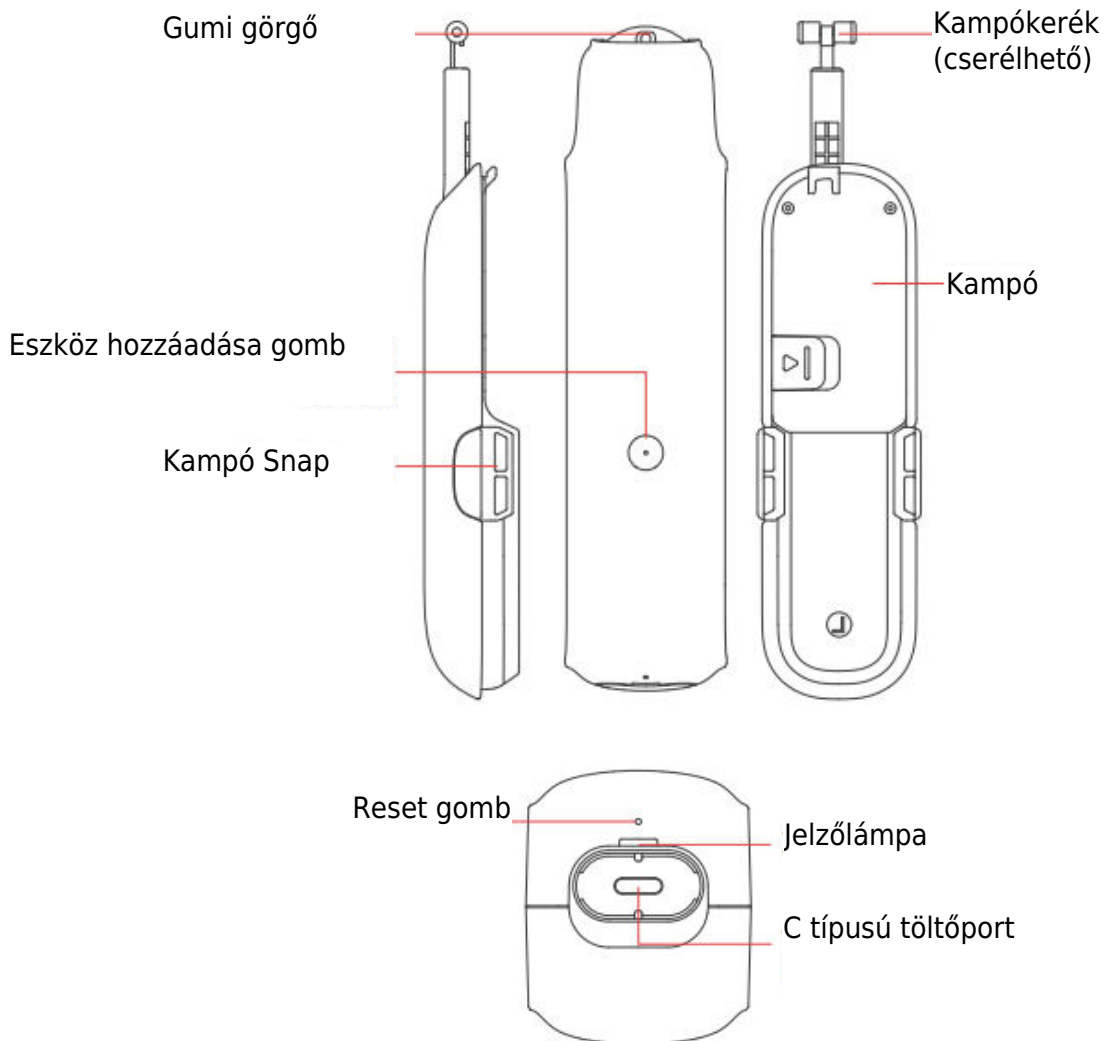
Pozícionáló mágnes



Nedves törülőkendő

A különböző régióknak megfelelően különböző típusú és mennyiségű Kampó kerekeket-t szállítunk.

Az összetevők listája



Előkészítés

Szükséged lesz rá:

- Bluetooth 4.2-es vagy újabb verziójú okostelefon vagy táblagép.
- Alkalmazásunk legújabb verziója, amely letölthető az Apple App Store-ból vagy a Google Play Store-ból.
- SwitchBot-fiók, regisztrálhat az alkalmazásunkon keresztül, vagy közvetlenül bejelentkezhetsz a fiókjába, ha már rendelkezel ilyennel.
- Egy teljesen feltöltött SwitchBot függöny 3.

Megjegyzés: Ha a Cloud Services hangvezérlést kívánja használni, szüksége lesz egy SwitchBot Hubra (külön megvásárolható).



iOS 11.0+



Android OS 5.0+

Telepítés

1. lépés: Adja hozzá a SwitchBot Curtain 3 U Rail-t az alkalmazásunkhoz

Nyissa meg az alkalmazásunkat, és jelentkezz be a fiókjába. Koppintson a kezdőlap jobb felső sarkában lévő "+" gombra, keresse meg a Független ikont, és válassza ki. Ezután kövesse az utasításokat a SwitchBot Curtain 3 U sín hozzáadásához.

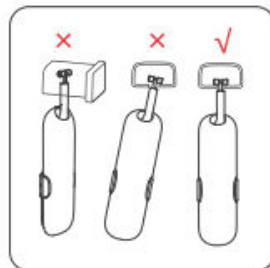
2. lépés: Telepítse a SwitchBot Curtain 3 rudat a függönysínre.

Keresse meg a legmegfelelőbb Kampó kereket

Amikor megkapja a készüléket, a Hook Pair készülékre már fel lesz szerelve egy Hook Wheels készlet. A csomagolásban több különböző méretű Hook Wheels készlet is található, hogy Ön megtalálhassa az Önnek legmegfelelőbb készletet. Kérjük, kövesse az alábbi lépéseket, hogy megtalálja az Önnek legmegfelelőbb készletet. Kérjük, kövesse az alábbi lépéseket, hogy megtalálja a függönysínhez legjobban illő Hook Wheels készletet.

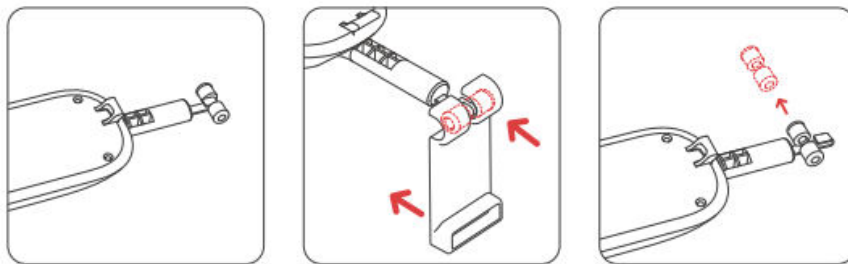
1. Helyezze be a levehető kampót a függönysín alsó részéből, és fordítsa el 90°-kal, hogy illeszkedjen. Csúsztassa balra és jobbra, hogy lássa, simán működik-e, majd döntse előre-hátra, hogy ellenőrizze, megfelelően rögzült-e a sínhez.
- Ha a kampó nem illeszthető a függönysínre, vagy nem forgatható a behelyezés után, cserélje ki egy kisebb kampókerekes készletre.
- Próbálja meg az egyik oldal felé húzni a kampót, és döntse meg, ha könnyen leesik a függönysínről, akkor nagyobb kampókerekekre kell cserélnie.

Ha a Hook simán csúszik, akkor folytathatja a szerelési lépéseket. Ha minden mellékelt Hook Wheels készlettel próbálkozott, és egyik sem működött a várt módon, kérjük, vegye fel a kapcsolatot ügyfélszolgálatunkkal a support@switch-bot.com címen.

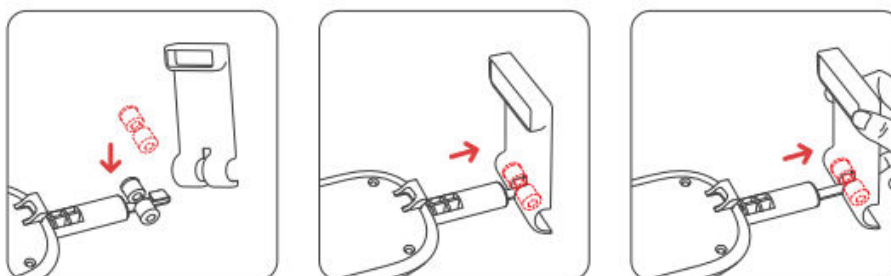


Hogyan cserélje ki a Hook kerekeket

1. Távolítsa el a meglévő kampókerekeket a levehető kampóról (a könnyebb eltávolítás érdekében használja a kampósegédet).

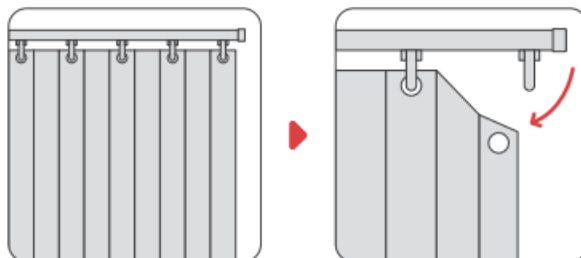


2. Válasszon ki egy megfelelő méretű Hook Wheels készletet. Pattintsa a két műanyag kereket mindkét oldalra, hogy a közepen lévő fémrúd láthatóvá váljon. Csatlakoztasson egy készlet Hook Wheels-t a Hookhoz a képen látható módon. Egy kattánót kell hallania, ha szilárdan rögzítve van.

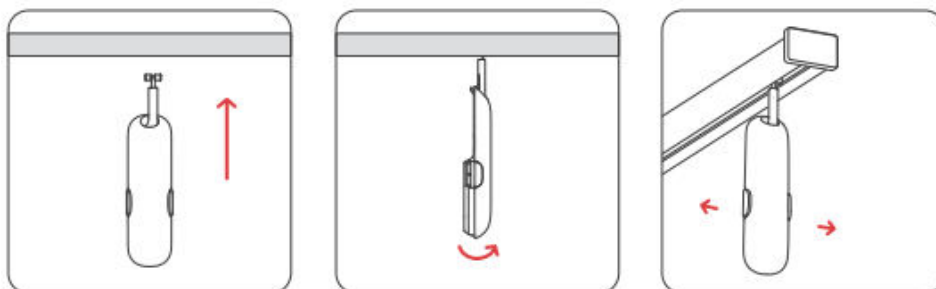


A SwitchBot Curtain 3 U sín felszerelése a függönysínre

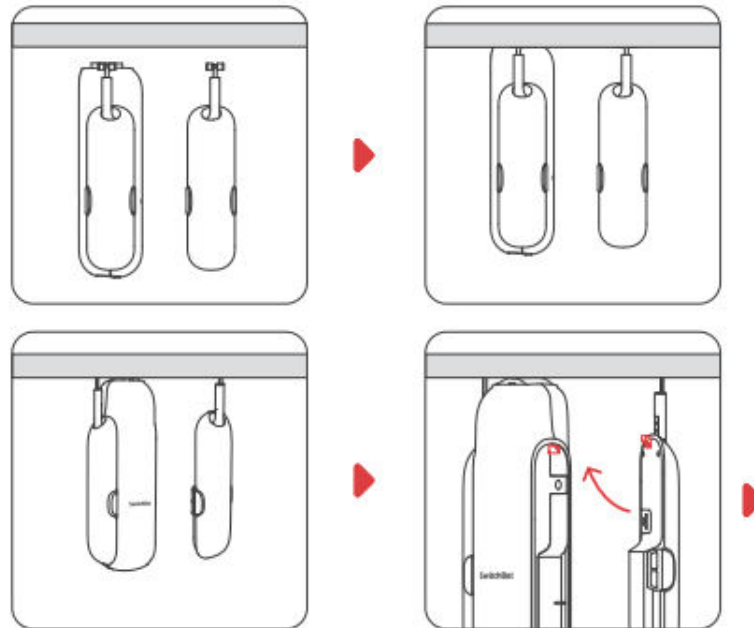
1. Zárja be teljesen a függönyt, majd vegye ki az első függönyhorgot a sínből.



2. Helyezze be a levehető kampót a függönysín alsó részéből, és fordítsa el 90°-kal, hogy a kampókerekeket a sínre rögzítse.



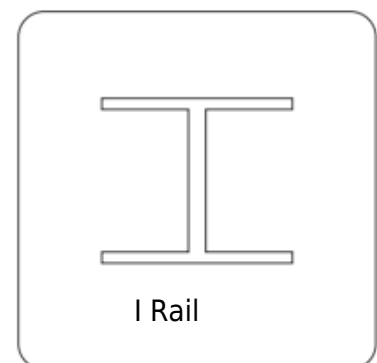
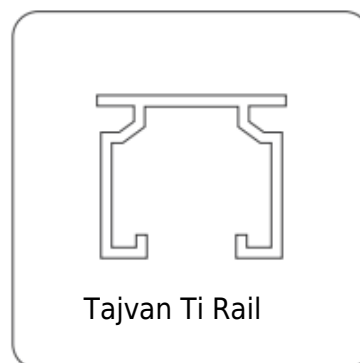
3. Helyezze a kampót a főegységgel együtt a függönysínre. Húzza lefelé mindkét Horgot, igazítsa a pattintókat, hogy a levehető Horgot visszacsatolja a Főegységhez. A szilárd rögzítés után kattánót hangot fog hallani. A SwitchBot logónak befelé kell mutatnia.



Telepítés speciális modellekhez

Ha a SwitchBot Curtain 3 U Rail nem illeszkedik simán a függönysínre, akkor a függönysín típusa lehet a probléma. Az alábbiakban 3 példát mutatunk a nem szabványos függönysínekre. Kérjük, olvassa be az alábbi QR-kódot, vagy látogasson el az alábbi weboldalra további információkért.

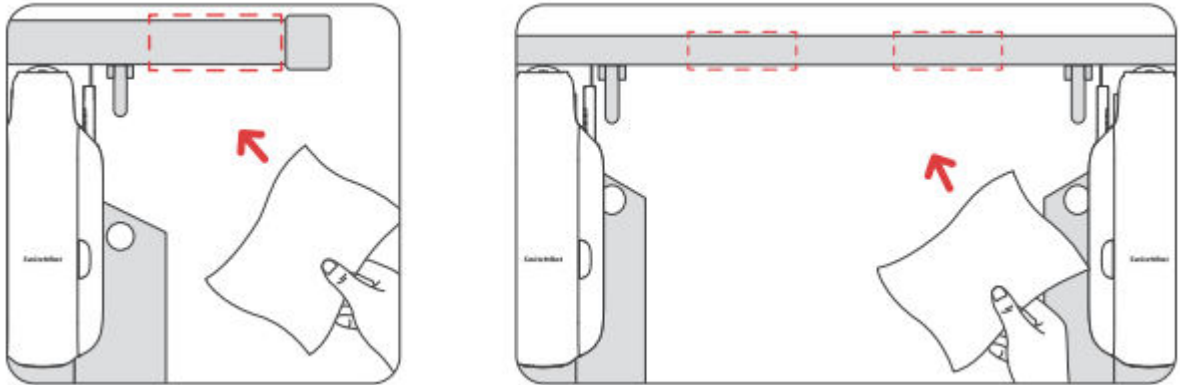
<https://support.switch-bot.com/hc/en-us/articles/1500012094841>



3. lépés: Telepítse a pozícionáló mágne

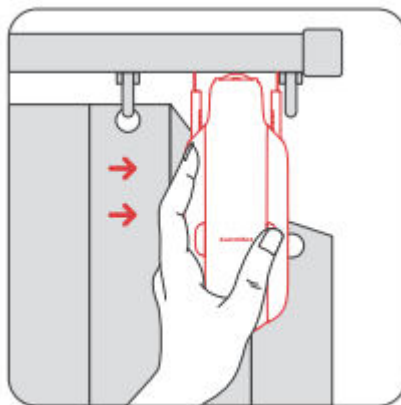
A pozícionáló mágnes segít szorosan bezárni a függönyöket, ha a függönypálya kissé csúszós a futáshoz.

Annak érdekében, hogy a mágnes szilárdan rögzüljön a sínfelülethez, kérjük, először a mellékelt nedves törlőkendővel tisztítsa meg a felületet. A szennyeződés vagy por befolyásolja a tapadást, és később leesést okozhat.



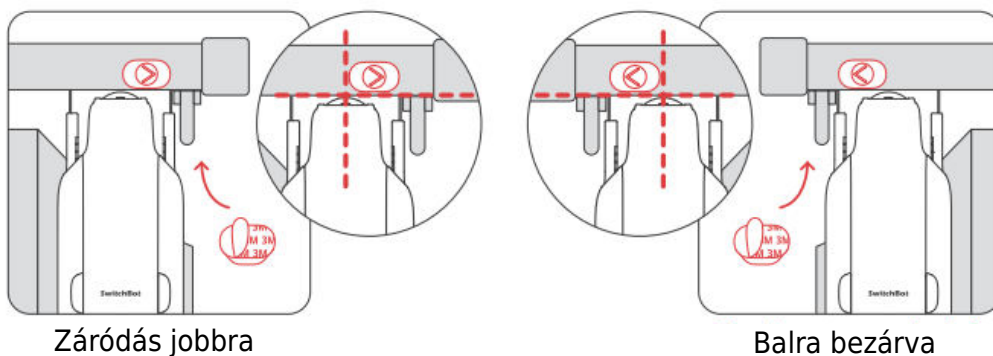
Telepítés a normál U sínes modellekre

1. Nyomja a SwitchBot Curtain 3 U sínt teljesen zárt helyzetbe.



2. Húzza le a mágnes hátoldalán lévő ragasztószalagot. Mutassa a nyilat a függönye zárási irányába, és ragassza a függönysín felületére az alábbi képen látható módon.

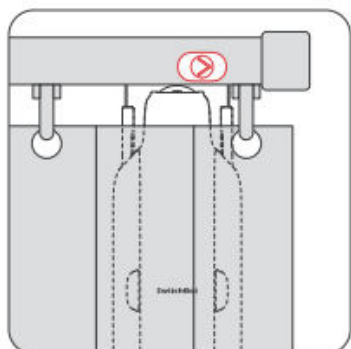
Kérjük, vegye figyelembe, hogy a mágnezt a függönysín elejére ragassza, a SwitchBot logónak a készüléken lévő oldalára.



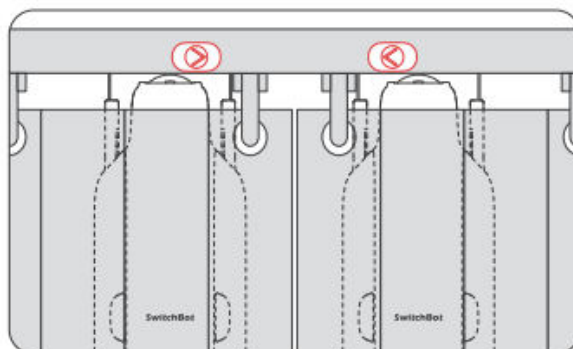
Záródás jobbra

Balra bezárva

3. Akassza vissza a függönyöket a helyükre, és rejtse a SwitchBot Curtain 3 U sínt a függönyszövet mögé.



Záródás jobbra



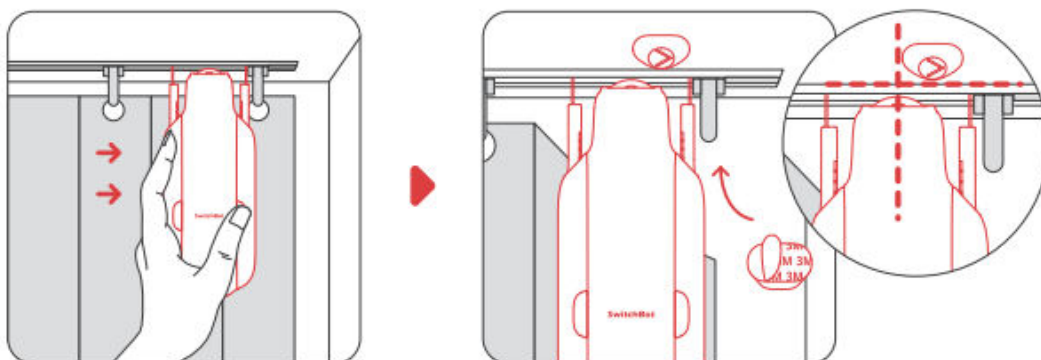
Kétoldalas függönyök

Telepítés speciális U sínes modellekre

U sínpálya, amely a mennyezetbe van ágyazva:

1. Nyomja a SwitchBot Curtain 3 U sínt teljesen zárt helyzetbe.
2. Mutassa a nyilat a függönyök zárási irányába, és ragassza a függönysínre az alábbi képen látható módon.

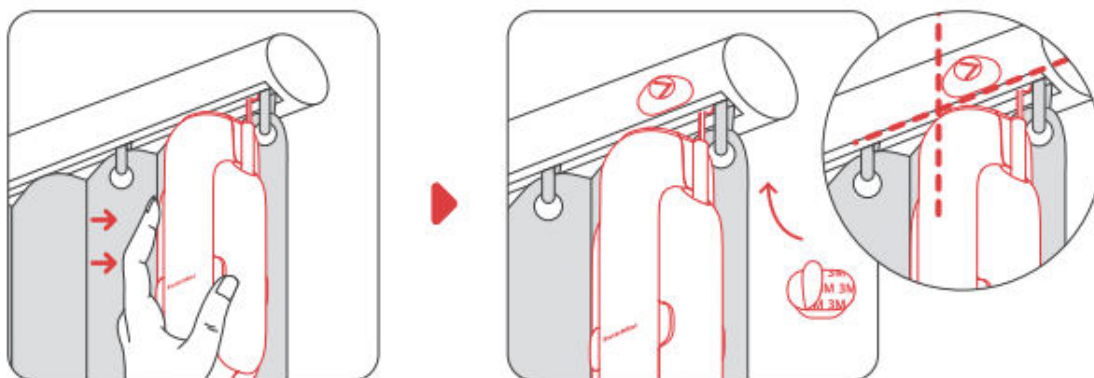
Megjegyzés: ragassza a mágnest a mennyezetre a SwitchBot logójával megegyező oldalra a készüléken. Ügyeljen arra, hogy a mágnes a lehető legközelebb legyen a SwitchBot Curtain 3 főegységéhez.



U sínpálya, amely rúd alakúnak tűnik:

1. Nyomja a SwitchBot Curtain 3 U sínt teljesen zárt helyzetbe.
2. Mutassa a nyilat a függönyök zárási irányába, és ragassza a függönysínre az alábbi képen látható módon.

Megjegyzés: ragassza a mágnest a függönysín elejére, a SwitchBot logónak a készüléken lévő oldalára. Ügyeljen arra, hogy a mágnes a lehető legközelebb legyen a SwitchBot Curtain 3 főegységéhez.



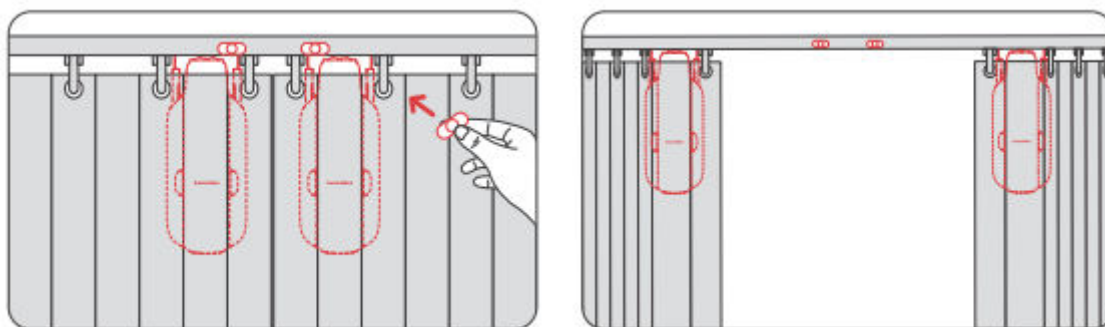
4. lépés: Kalibrálás

Miután telepítette a SwitchBot Curtain 3 készüléket, kalibrálnia kell a készüléket, hogy beállítsa az útvonalát a függőpályán. Kérjük, kövesse az alkalmazásunkban található utasításokat, hogy a függöny tényleges mozgása megegyezzen az alkalmazásban látható animációval. A Függöny > Beállítások > Kalibrálás menüpontra navigálva bármikor újrakalibrálhatja készülékét vagy megváltoztathatja annak nyitási irányát.

Megjegyzés: Két SwitchBot Curtain 3 készüléket is csoportosíthat, ha a függönyöket középen szeretné kinyitni. A kalibrálás előtt kérjük, győződjön meg arról, hogy a két eszköz pozíciója megegyezik az alkalmazásunkban feltüntetettekkel.

Kétoldalas függönyök vezérlése

Ha kétoldalas függönyöket használ, javasoljuk, hogy két SwitchBot Curtain 3 készüléket használjon, és a függönyöket középen nyissa ki.



Ha csak egy SwitchBot Curtain 3 készüléket használ, akkor kábeltötegelőket vagy köteleket használhat a függönyök összekötéséhez, és egyetlen egyoldalú függönnyé alakíthatja őket.

Megjegyzés: Ha csak egy SwitchBot Curtain 3 eszközt használ a kétoldalas függönyök vezérlésére, az befolyásolhatja a felhasználói élményt.

Ellenőrzési módszerek

App Control

Egyetlen gombnyomással nyithatja és zárhatja be függönyeit. Intuitív alkalmazásvezérlést kínálunk iOS és Android felhasználók számára, heti/kétheti frissítésekkel. A jobb felhasználói élmény érdekében OTA firmware-frissítések is rendelkezésre állnak.

Touch & Go

Amikor a SwitchBot Curtain 3 érzékeli, hogy Ön elhúzza a függönyt (több mint 5 cm távolságban), a készülék automatikusan kinyit vagy bezár, attól függően, hogy hol van a készülék. Kétoldalas függönyök esetén az aktiváláshoz az egyik oldalt kell meghúznia.

Megjegyzés: ezt a funkciót bármikor kikapcsolhatja a készülék Speciális beállítások oldalán.

5 cm csökkenti az idegen tárgyak, háziállatok, gyermekek stb. által okozott téves kioldások lehetőségét.

Otthoni automatizálás hangutasításokkal*

Több harmadik féltől származó intelligens asszisztenst is összekapcsolhat a SwitchBot-fiókjával, hogy a SwitchBot Curtain 3-at vezérelhesse, vagy hangutasításokkal jeleneteket indíthasson el.

Hogyan valósítható meg a hangvezérlés és az otthoni automatizálás:

- Csatlakoztassa okostelefonját vagy asztalát az internethez.
- SwitchBot Hub beállítása (külön megvásárolható)
- Kapcsolja be a felhőszolgáltatásokat a SwitchBot Curtain 3 Beállítások oldalon.
- Kapcsolja össze harmadik fél szolgáltatásait a SwitchBot-fiókjával.

Alexa, close the curtains.

Hey Google, close my bedroom curtains.

Hey Siri, open the living room curtains.

SwitchBot Hub szükséges (külön megvásárolható).



A készülék használata a SwitchBot Remote segítségével



Bárhol elhelyezhető vezeték nélküli távirányító.

A SwitchBot Curtain 3-at a SwitchBot Remote (külön megvásárolható) segítségével is vezérelheti a távirányítón található két gombbal, amelyek az alkalmazásunkon keresztül akcióként beállíthatók. Egy távirányítóval 2 csoportosított SwitchBot Curtain 3 eszközt is vezérelhet. További információkért kérjük, olvassa el a felhasználói kézikönyvet vagy a Remote-ot.

Eszközbeállítások

Fényérzékelő (napelem)

Ha a SwitchBot Curtain 3-at csatlakoztatja a SwitchBot Solar Panelhez (külön megvásárolható), a fényszintadatok alapján automatizálásokat állíthat be. A fényszint görbe megmondja, hogy egy nap alatt mennyi a napfény optimális időtartama, és ennek megfelelően állíthatja be az automatikus töltési ütemtervet a SwitchBot Curtain 3 számára.

Késleltetés

Beállíthatja a visszaszámlálási művelet késleltetését, beleértve a visszaszámlálási időt, a nyitás vagy zárás százalékos arányát és a Mozgás módot.

Menetrendek

Legfeljebb 5 ütemezést állíthat be helyileg az eszközén, vagy korlátlan számú ütemezést, ha a SwitchBot Hub segítségével használja. Beállíthatja a napot, az időt, a nyitás vagy zárás százalékos arányát és a Mozgás módot.

Töltés, firmware frissítés és gyári beállítások visszaállítása

Töltés

A készülék akkumulátorának teljes feltöltése körülbelül 6,5 órát vesz igénybe, és ez egy teljes feltöltés után akár 8 hónapig is kitarthat. A SwitchBot napelemes panelt is megvásárolhatja, hogy a napfény segítségével töltsse fel.

1. A készülék töltéséhez egy 5V-os= 1A adapterre van szükség.
2. Az akkumulátor élettartamát úgy tesztelik, hogy naponta egyszer, 25 °C-os hőmérsékleten 8 kg-os függönyöket nyitnak és zárnak egy 3 méter hosszú pályán. Az akkumulátor tényleges élettartama a különböző körülményektől függően változhat.
3. Mindössze napi 3 órán át tartó, tiszta árnyékot vető napfényben az új SwitchBot napelemünk elegendő energiát képes termelni ahhoz, hogy a SwitchBot Curtain 3 függönyét örökké fenntartsa.

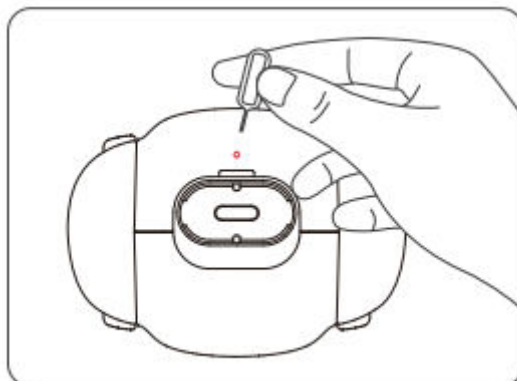
A továbbfejlesztett napelem jelentősen javította a hatékonyságot még gyenge napfényben is. Mindaddig, amíg az ablaka napfényt kaphat, javasoljuk a Solar Panel megvásárlását a készülék töltéséhez. Így biztosíthatja, hogy SwitchBot Curtain 3 készülékének áramellátása megmaradjon, és bármikor használatra készen álljon, amikor csak szüksége van rá.

Firmware frissítések

A felhasználói élmény javítása érdekében rendszeresen kiadunk firmware-frissítéseket, hogy új funkciókat vezessünk be, és megoldjuk a használat során esetlegesen felmerülő szoftverhibákat. Amikor egy új firmware-verzió elérhetővé válik, az alkalmazásunkon keresztül frissítési értesítést küldünk a fiókjába. Frissítéskor kérjük, győződjön meg arról, hogy a termék elegendő akkumulátorral rendelkezik, és győződjön meg arról, hogy okostelefonja az interferencia elkerülése érdekében hatótávolságon belül van.

Gyári beállítások visszaállítása

A mellékelt reset eszközzel nyomja meg és tartsa lenyomva a Reset gombot 3 másodpercig, amíg a jelzőfény láthatóvá válik, majd engedje el.



Kérjük, vegye figyelembe: a gyári visszaállítás után elveszítheti az összes korábbi beállítást, és újra hozzá kell adnia a készüléket a fiókjához, és újra kell kalibrálnia. Ha kétoldalas függönyöket használ, akkor mindkét SwitchBot Curtain 3 készüléket is újra kell kalibrálnia.

Műszaki adatok

Szín	Fehér
Anyag	ABS + PC (UV-védelem, V-0 tűzállósági besorolás)
Méret (főegység)	42 x 51 x 173 mm (1,7 x 2 x 6,8 in.)
Tömeg (főegység)	280 g (9,9 oz.)
Teljesítmény	C-típusú, DC 5V [⎓] 1A, 3350 mAh lítium-ion akkumulátor vagy napelem segítségével
Az akkumulátor élettartama	8 hónap vagy korlátlan napelemmel
Hálózati kapcsolódás	Bluetooth 5.0, nagy hatótávolságú átvitel
Erősség	Akár 16 kg (35 font) függöny megtámasztása (ellenőrzött kísérletek laboratóriumunkban)
Max kifutópálya	3 m (9,8 láb)
Ütemterv	Legfeljebb 5, vagy korlátlan számú SwitchBot Hub segítségével
Hangvezérlés (SwitchBot Hub szükséges)	Amazon Alexa, Google Assistant, Siri gyorsbillentyűk, SmartThings, IFTTT

1. A SwitchBot napelem külön kapható.
2. Az akkumulátor élettartamát olyan körülmények között tesztelték, amikor egy 3 méter hosszú pályán naponta egyszer, 25°C-os hőmérsékleten egy 8 kg-os függönnyt nyitottak és zártak. Az akkumulátor tényleges élettartama ettől eltérő lehet.
3. A SwtichBot Hub külön kapható.

Kérjük, vegye figyelembe: javasoljuk, hogy a készüléket csak szobahőmérsékleten használja.

Jótállási feltételek

Az Alza.cz értékesítési hálózatában vásárolt új termékre 2 év garancia vonatkozik. Ha a garanciális időszak alatt javításra vagy egyéb szolgáltatásra van szüksége, forduljon közvetlenül a termék eladójához, a vásárlás dátumával ellátott eredeti vásárlási bizonylatot kell bemutatnia.

Az alábbiak a jótállási feltételekkel való ellentétnek minősülnek, amelyek miatt az igényelt követelés nem ismerhető el:

- A terméknek a termék rendeltetésétől eltérő célra történő használata, vagy a termék karbantartására, üzemeltetésére és szervizelésére vonatkozó utasítások be nem tartása.
- A termék természeti katasztrófa, illetéktelen személy beavatkozása vagy a vevő hibájából bekövetkezett mechanikai sérülése (pl. szállítás, nem megfelelő eszközökkel történő tisztítás stb. során).
- A fogyóeszközök vagy alkatrészek természetes elhasználódása és öregedése a használat során (pl. akkumulátorok stb.).
- Káros külső hatásoknak való kitettség, például napfény és egyéb sugárzás vagy elektromágneses mezők, folyadék behatolása, tárgyak behatolása, hálózati túlfeszültség, elektrosztatikus kisülési feszültség (beleértve a villámlást), hibás táp- vagy bemeneti feszültség és e feszültség nem megfelelő polaritása, kémiai folyamatok, például használt tápegységek stb.
- Ha valaki a termék funkcióinak megváltoztatása vagy bővítése érdekében a megvásárolt konstrukcióhoz képest módosításokat, átalakításokat, változtatásokat végzett a konstrukción vagy adaptációt végzett, vagy nem eredeti alkatrészeket használt.

WEEE

Ezt a terméket nem szabad normál háztartási hulladékként ártalmatlanítani az elektromos és elektronikus berendezések hulladékairól szóló uniós irányelvnek (WEEE - 2012/19 / EU) megfelelően. Ehelyett vissza kell juttatni a vásárlás helyére, vagy át kell adni az újrahasznosítható hulladékok nyilvános gyűjtőhelyén. Azzal, hogy gondoskodik a termék megfelelő ártalmatlanításáról, segít megelőzni a környezetre és az emberi egészségre gyakorolt esetleges negatív következményeket, amelyeket egyébként a termék nem megfelelő hulladékkezelése okozhatna. További részletekért forduljon a helyi hatósághoz vagy a legközelebbi gyűjtőponthoz. Az ilyen típusú hulladék nem megfelelő ártalmatlanítása a nemzeti előírásoknak megfelelően pénzbírságot vonhat maga után.



Sehr geehrter Kunde,

vielen Dank für den Kauf unseres Produkts. Bitte lesen Sie die folgenden Anweisungen vor dem ersten Gebrauch sorgfältig durch und bewahren Sie diese Bedienungsanleitung zum späteren Nachschlagen auf. Beachten Sie insbesondere die Sicherheitshinweise. Wenn Sie Fragen oder Kommentare zum Gerät haben, wenden Sie sich bitte an den Kundenservice.

✉ www.alza.de/kontakt

☎ 0800 181 45 44

✉ www.alza.at/kontakt

☎ +43 720 815 999

Lieferant Alza.cz a.s., Jankovcova 1522/53, Holešovice, 170 00 Prag 7, www.alza.cz

Bitte lesen Sie dieses Benutzerhandbuch sorgfältig durch, bevor Sie Ihr Gerät benutzen.

Inhalt des Pakets



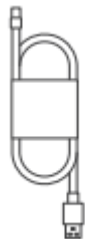
Haupteinheit



Haken-Paar (U-Schiene)



Hakenrad



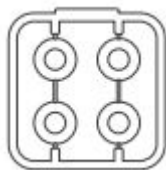
Type-C Kabel



Reset-Werkzeug



Haken-Helfer



Hakenradbefestigung



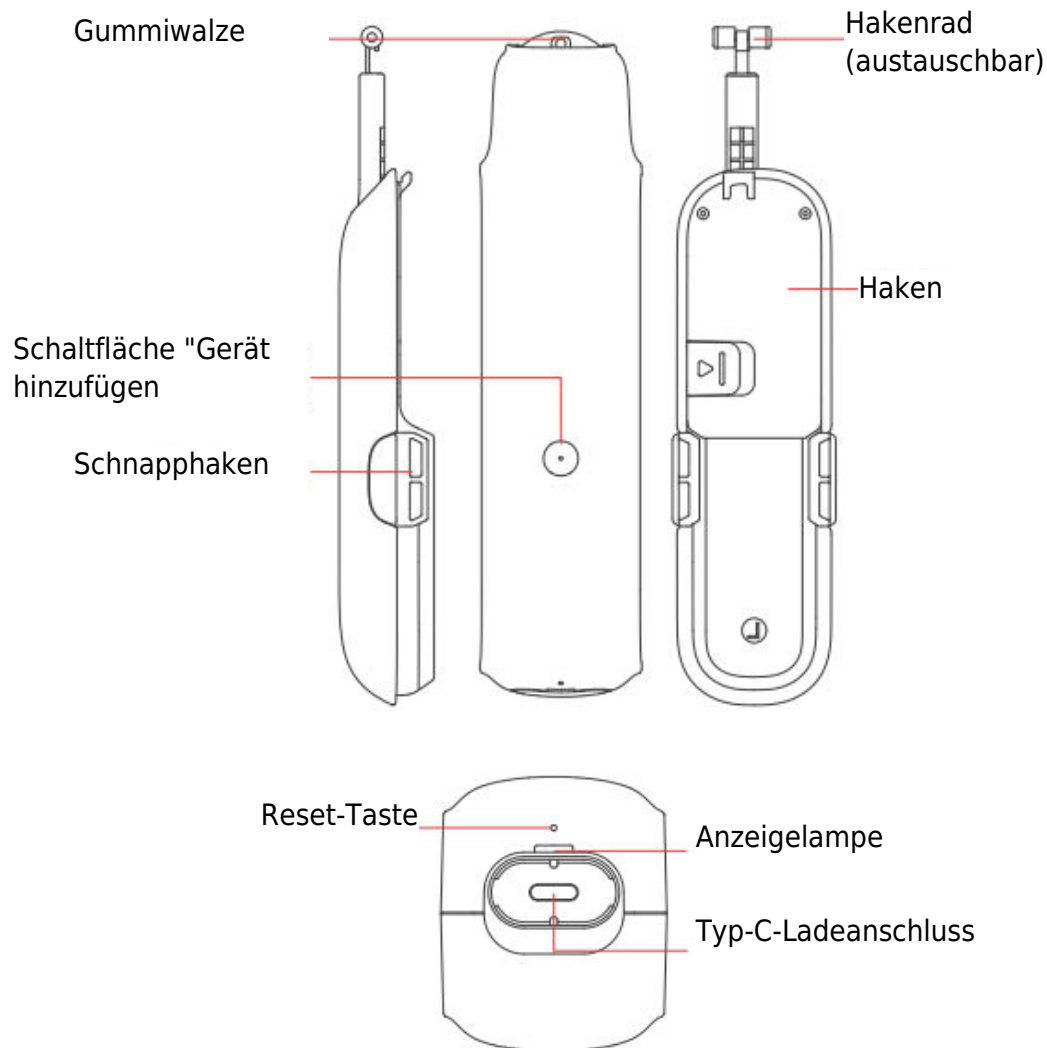
Positionierungsmagnet



Feuchttuch

Wir liefern verschiedene Arten und Mengen von Hakenrädern je nach Region.

Liste der Komponenten



Vorbereitung

Sie benötigen:

- Ein Smartphone oder Tablet mit Bluetooth 4.2 oder höher.
- Die neueste Version unserer App, die Sie über den Apple App Store oder den Google Play Store herunterladen können.
- Ein SwitchBot-Konto. Sie können sich über unsere App registrieren oder sich direkt bei Ihrem Konto anmelden, wenn Sie bereits eines haben.
- Ein vollständig aufgeladener SwitchBot Curtain 3.

Bitte beachten Sie: Wenn Sie die Sprachsteuerung der Cloud Services nutzen möchten, benötigen Sie einen SwitchBot Hub (separat erhältlich).



iOS 11.0+



Android OS 5.0+

Einrichtung

Schritt 1: Fügen Sie Ihren SwitchBot Curtain 3 U Rail zu unserer App hinzu

Öffnen Sie unsere App und melden Sie sich bei Ihrem Konto an. Tippen Sie auf "+" in der oberen rechten Ecke der Startseite, suchen Sie das Vorhang-Symbol und wählen Sie es aus. Folgen Sie dann den Anweisungen, um Ihre SwitchBot Curtain 3 U-Schiene hinzuzufügen.

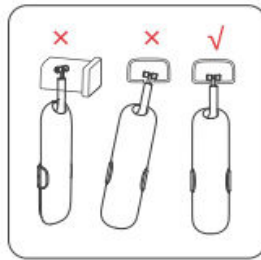
Schritt 2: Installieren Sie die SwitchBot Curtain Rod 3-Stange an Ihrer Vorhangschiene.

Finden Sie das am besten passende Hakenrad

Wenn Sie Ihr Gerät erhalten, ist bereits ein Satz Hook Wheels auf Ihrem Hook Pair installiert. In der Verpackung befinden sich außerdem mehrere Hook Wheels-Sets in verschiedenen Größen, damit Sie das für Sie passende Set finden können. Bitte folgen Sie den nachstehenden Schritten, um das für Sie am besten geeignete Set zu finden. Bitte folgen Sie den nachstehenden Schritten, um das am besten passende Set von Hakenrädern für Ihre Vorhangschiene zu finden.

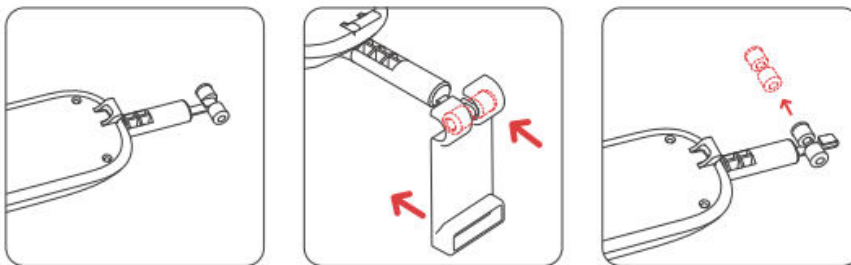
1. Setzen Sie den abnehmbaren Haken in den unteren Spalt Ihrer Vorhangschiene ein und drehen Sie ihn um 90°, damit er passt. Schieben Sie ihn nach links und rechts, um zu sehen, ob er reibungslos funktioniert, und kippen Sie ihn hin und her, um zu prüfen, ob er richtig an der Schiene befestigt ist.
- Wenn sich Ihr Haken nicht in Ihre Gardinenschiene einführen lässt oder sich nach dem Einführen nicht mehr drehen lässt, ersetzen Sie ihn durch einen kleineren Hakensatz mit Rädern.
 - Versuchen Sie, den Haken zu einer Seite zu ziehen und zu kippen. Wenn er leicht von der Gardinenschiene fällt, müssen Sie ihn durch einen größeren Satz Hakenräder ersetzen.

Wenn der Haken leichtgängig ist. Sie können mit den Installationsschritten fortfahren. Wenn Sie es mit allen mitgelieferten Hakenrädern versucht haben und keines davon wie erwartet funktioniert hat, wenden Sie sich bitte an unseren Kundendienst unter support@switch-bot.com

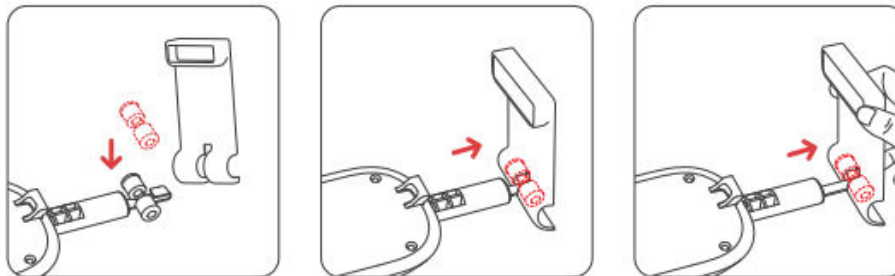


Wie Sie Ihre Hakenräder ersetzen

1. Lösen Sie die vorhandenen Hakenräder vom abnehmbaren Haken (verwenden Sie die Hakenhilfe, um sie leichter zu entfernen).

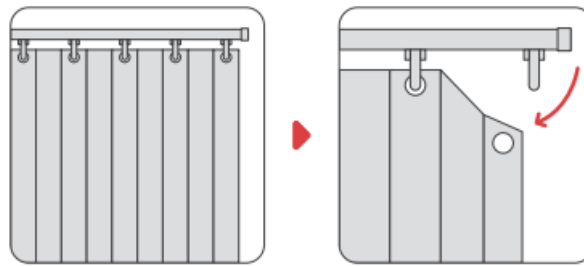


2. Wählen Sie einen Satz Hakenräder in der passenden Größe. Klappen Sie die beiden Kunststoffräder nach beiden Seiten, um die Metallstange in der Mitte freizulegen. Bringen Sie einen Satz Hakenräder wie in der Abbildung gezeigt am Haken an. Sie sollten ein klickendes Geräusch hören, wenn es fest angebracht ist.

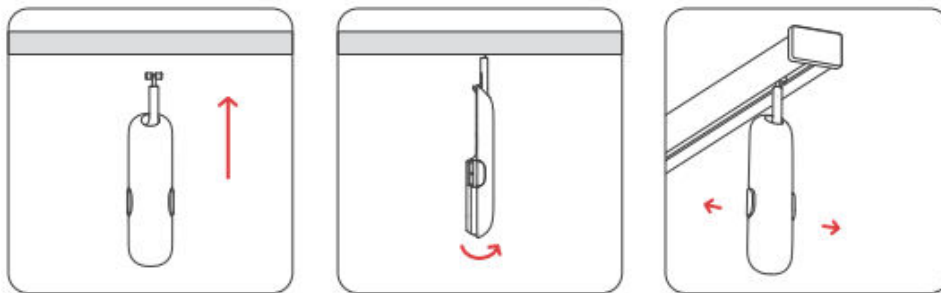


Installation der SwitchBot Curtain 3 U-Schiene an Ihrer Vorhangschiene

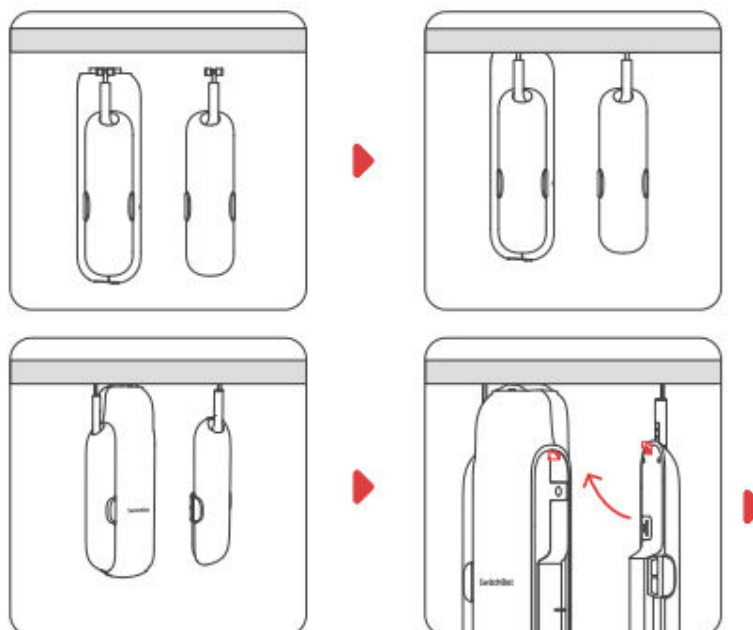
1. Schließen Sie den Vorhang vollständig, und entfernen Sie dann den ersten Vorhanghaken aus der Schiene.



2. Stecken Sie den abnehmbaren Haken in die untere Aussparung Ihrer Gardinenschiene und drehen Sie ihn um 90°, um die Hakenräder auf Ihrer Schiene zu befestigen.



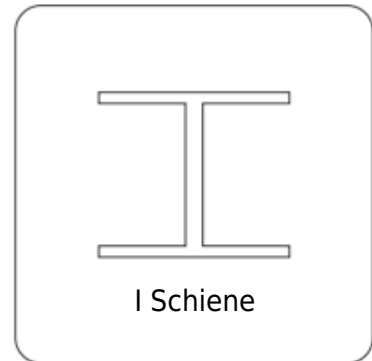
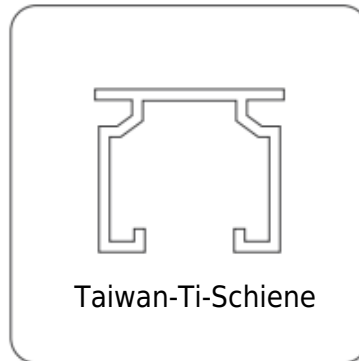
3. Setzen Sie den Haken mit der Haupteinheit in Ihre Vorhangschiene ein. Ziehen Sie beide Haken nach unten und richten Sie die Druckknöpfe aus, um den abnehmbaren Haken wieder an der Haupteinheit zu befestigen. Sobald der Haken fest sitzt, hören Sie ein Klickgeräusch. Das SwitchBot-Logo sollte nach innen gerichtet sein.



Einbau für Sondermodelle

Wenn die SwitchBot Curtain 3 U-Schiene nicht reibungslos auf Ihre Vorhangschiene passt, liegt das Problem möglicherweise am Typ Ihrer Vorhangschiene. Nachfolgend finden Sie 3 Beispiele für nicht standardisierte Vorhangschiene. Bitte scannen Sie den QR-Code unten oder besuchen Sie die folgende Website für weitere Informationen.

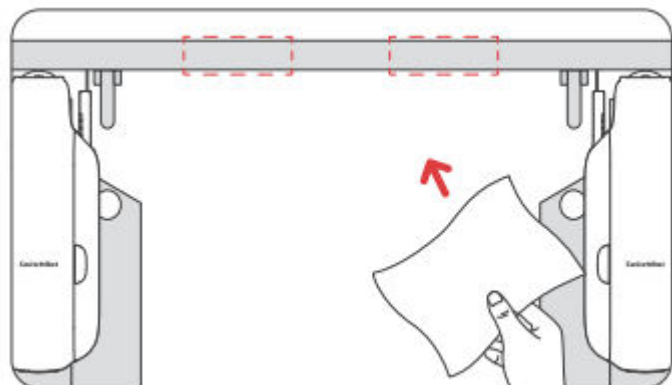
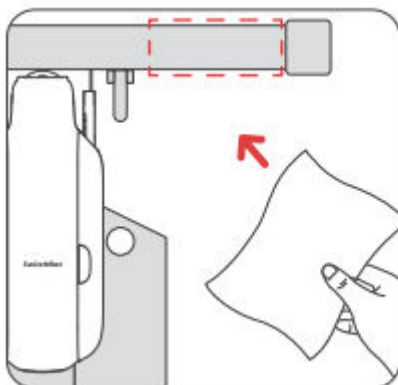
<https://support.switch-bot.com/hc/en-us/articles/1500012094841>



Schritt 3: Positionierungsmagnet installieren

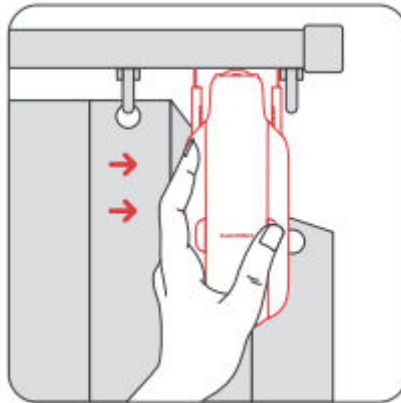
Der Positionierungsmagnet hilft Ihnen dabei, Ihre Vorhänge fest zu schließen, wenn Ihre Vorhangschiene etwas rutschig ist, um darauf zu laufen.

Um sicherzustellen, dass der Magnet fest an der Schienenoberfläche haftet, verwenden Sie bitte das mitgelieferte Feuchttuch, um die Oberfläche zuerst zu reinigen. Schmutz oder Staub beeinträchtigen die Haftung und können zu einem späteren Zeitpunkt zum Abfallen führen.



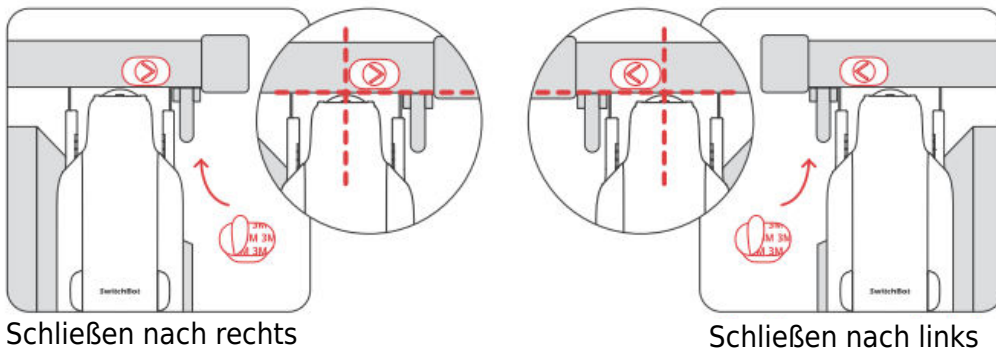
Montage an regulären U-Schienen-Modellen

1. Schieben Sie Ihren SwitchBot Curtain 3 U Rail in die vollständig geschlossene Position.

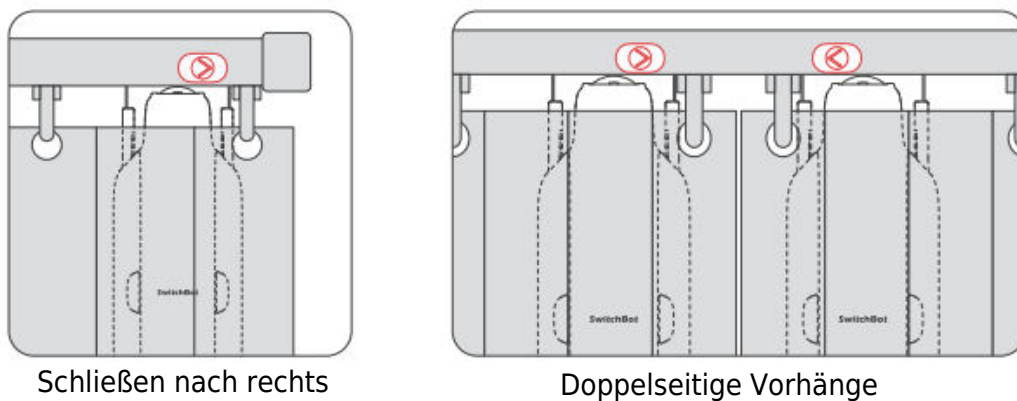


2. Ziehen Sie das Klebeband auf der Rückseite des Magneten ab. Richten Sie den Pfeil auf die Schließrichtung Ihres Vorhangs und kleben Sie ihn an die Oberfläche Ihrer Vorhangschiene, wie in der Abbildung unten gezeigt.

Bitte beachten Sie, dass Sie den Magneten an der Vorderseite Ihrer Vorhangschiene anbringen, auf der gleichen Seite wie das SwitchBot-Logo auf Ihrem Gerät.



3. Hängen Sie Ihre Vorhänge wieder auf und verstecken Sie die SwitchBot Curtain 3 U-Schiene hinter Ihrem Vorhangstoff.

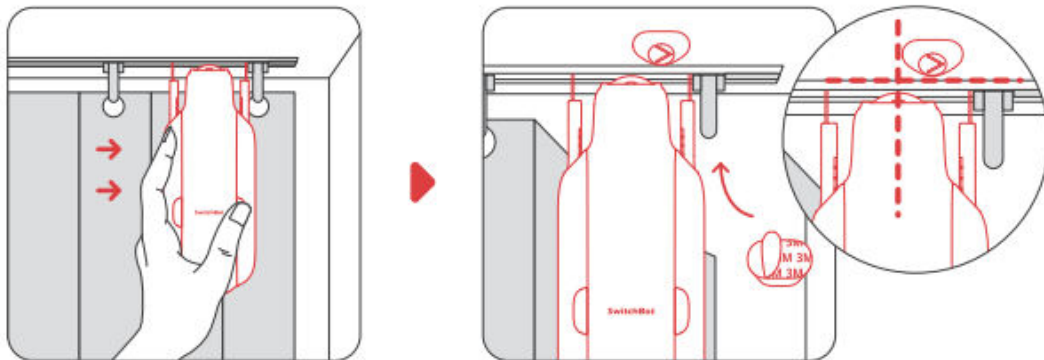


Montage auf speziellen U-Schienen-Modellen

U-Schiene, die in die Decke eingelassen ist:

1. Schieben Sie Ihren SwitchBot Curtain 3 U Rail in die vollständig geschlossene Position.
2. Richten Sie den Pfeil auf die Schließrichtung Ihres Vorhangs und kleben Sie ihn wie in der Abbildung unten gezeigt auf Ihre Vorhangschiene.

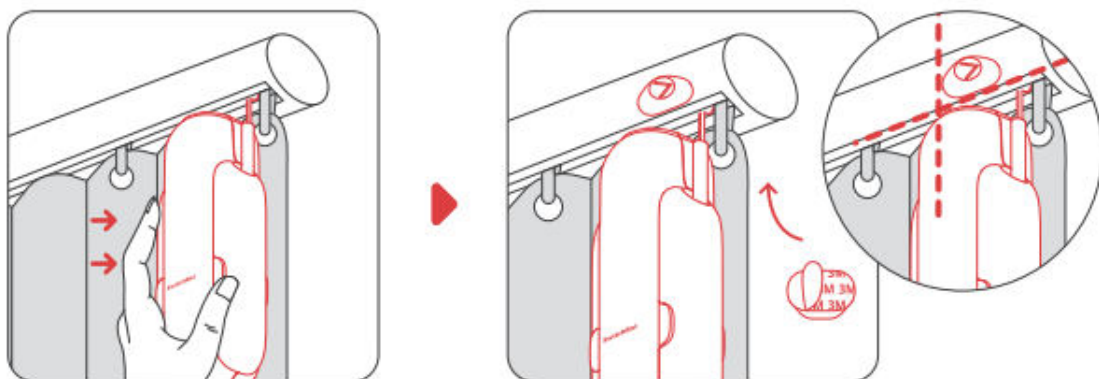
Bitte beachten Sie: Kleben Sie den Magneten auf der gleichen Seite wie das SwitchBot-Logo auf Ihrem Gerät an die Decke. Achten Sie darauf, dass der Magnet so nah wie möglich an Ihrem SwitchBot Curtain 3 Hauptgerät ist.



U-Schienen Gleis, das wie eine Stange geformt ist:

1. Schieben Sie Ihren SwitchBot Curtain 3 U Rail in die vollständig geschlossene Position.
2. Richten Sie den Pfeil auf die Schließrichtung Ihres Vorhangs und kleben Sie ihn wie in der Abbildung unten gezeigt an die Vorhangschiene.

Bitte beachten Sie: Kleben Sie den Magneten auf die Vorderseite Ihrer Vorhangschiene, auf die gleiche Seite wie das SwitchBot-Logo auf Ihrem Gerät. Stellen Sie sicher, dass der Magnet so nah wie möglich an der SwitchBot Curtain 3 Haupteinheit ist.



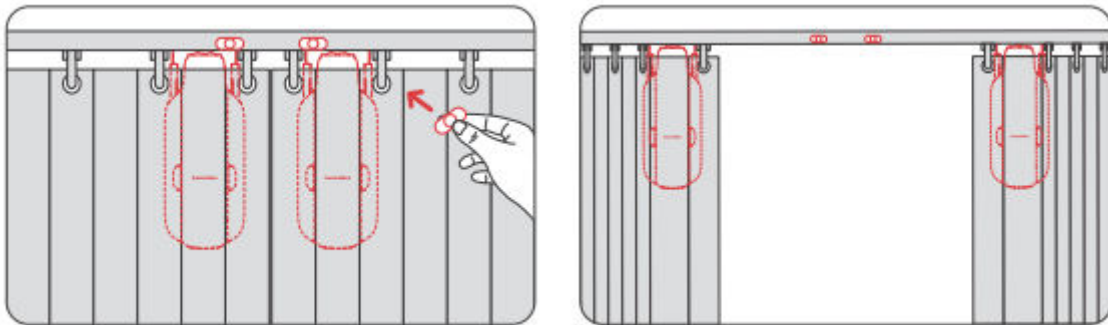
Schritt 4: Kalibrierung

Nachdem Sie SwitchBot Curtain 3 installiert haben, müssen Sie Ihr Gerät kalibrieren, um seine Route auf Ihrer Vorhangschiene festzulegen. Bitte folgen Sie den Anweisungen in unserer App, um sicherzustellen, dass die tatsächliche Bewegung Ihres Vorhangs mit der Animation in der App übereinstimmt. Sie können Ihr Gerät jederzeit neu kalibrieren oder seine Öffnungsrichtung ändern, indem Sie zu Vorhang > Einstellungen > Kalibrierung navigieren.

Bitte beachten Sie: Sie können zwei SwitchBot Curtain 3 Geräte gruppieren, wenn Sie Ihre Vorhänge von der Mitte aus öffnen möchten. Bevor Sie kalibrieren, vergewissern Sie sich bitte, dass die Positionen beider Geräte gleich sind, wie in unserer App angezeigt.

Steuerung doppelseitiger Vorhänge

Wenn Sie doppelseitige Vorhänge verwenden, empfehlen wir Ihnen, zwei SwitchBot Curtain 3-Geräte zu benutzen und Ihre Vorhänge von der Mitte aus zu öffnen.



Wenn Sie nur ein SwitchBot Curtain 3-Gerät verwenden, können Sie Kabelbinder oder Seile verwenden, um Ihre Vorhänge miteinander zu verbinden und zu einem einseitigen Vorhang zu machen.

Bitte beachten Sie: Die Verwendung von nur einem SwitchBot Curtain 3-Gerät zur Steuerung doppelseitiger Vorhänge kann die Benutzerfreundlichkeit beeinträchtigen.

Kontrollmethoden

App-Steuerung

Öffnen und schließen Sie Ihre Vorhänge mit nur einem Tastendruck. Wir bieten eine intuitive App-Steuerung für iOS- und Android-Benutzer mit wöchentlichen/zweiwöchentlichen Updates. OTA-Firmware-Updates sind ebenfalls verfügbar, um Ihnen ein besseres Nutzererlebnis zu bieten.

Anfassen und loslegen

Wenn SwitchBot Curtain 3 erkennt, dass Sie Ihre Vorhänge ziehen (mehr als 5 cm Abstand), öffnet oder schließt sich Ihr Gerät automatisch, je nachdem, wo sich Ihr Gerät befindet. Bei doppelseitigen Vorhängen müssen Sie zur Aktivierung an einer Seite ziehen.

Bitte beachten Sie: Sie können diese Funktion jederzeit auf der Seite Erweiterte Einstellungen Ihres Geräts deaktivieren.

5 cm verringert die Möglichkeit von Fehlauslösungen durch Fremdkörper, Haustiere, Kinder usw.

Hausautomatisierung mit Sprachbefehlen*

Sie können mehrere intelligente Assistenten von Drittanbietern mit Ihrem SwitchBot-Konto verknüpfen, um Ihren SwitchBot Curtain 3 zu steuern oder Szenen per Sprachbefehl auszulösen.

Wie man Sprachsteuerung und Hausautomation realisiert:

- Verbinden Sie Ihr Smartphone oder Ihren Tisch mit dem Internet.
- Einrichten eines SwitchBot Hub (separat erhältlich)
- Aktivieren Sie die Cloud-Dienste über die Einstellungsseite von SwitchBot Curtain 3.
- Verknüpfen Sie Dienste von Drittanbietern mit Ihrem SwitchBot-Konto.

Alexa, close the curtains.

Hey Google, close my bedroom curtains.

Hey Siri, open the living room curtains.

SwitchBot Hub erforderlich (separat erhältlich).



Verwendung Ihres Geräts mit SwitchBot Remote



Eine drahtlose Fernbedienung, die Sie überall platzieren können.

Sie können Ihren SwitchBot Curtain 3 auch mit der SwitchBot-Fernbedienung (separat erhältlich) mit zwei Tasten auf der Fernbedienung steuern, die über unsere App als Aktion festgelegt werden können. Eine Fernbedienung kann auch 2 SwitchBot Curtain 3-Geräte steuern, die gruppiert wurden. Weitere Informationen finden Sie im Benutzerhandbuch oder in der Fernbedienung.

Geräte-Einstellungen

Lichtsensord (Solarpanel)

Wenn Sie Ihren SwitchBot Curtain 3 an das SwitchBot-Solarmodul (separat erhältlich) anschließen, können Sie auf der Grundlage der Lichtstärkedaten Automatisierungen einrichten. Die Lichtpegelkurve zeigt Ihnen die optimale Zeitspanne des Sonnenlichts an einem Tag an, und Sie können den automatischen Ladeplan für Ihren SwitchBot Curtain 3 entsprechend einstellen.

Verzögerung

Sie können eine Verzögerung für eine Countdown-Aktion einstellen, einschließlich Countdown-Zeit, Prozentsatz des Öffnens oder Schließens und Bewegungsmodus.

Zeitpläne

Sie können bis zu 5 Zeitpläne lokal auf Ihrem Gerät oder unbegrenzt viele Zeitpläne bei Verwendung mit einem SwitchBot Hub einstellen. Sie können den Tag, die Uhrzeit, den Prozentsatz des Öffnens oder Schließens und den Bewegungsmodus einstellen.

Aufladen, Aktualisieren der Firmensoftware und Zurücksetzen auf Werkseinstellungen

Aufladen

Es dauert etwa 6,5 Stunden, um den Akku Ihres Geräts vollständig aufzuladen, und dieser kann nach einer vollständigen Aufladung bis zu 8 Monate lang halten. Sie können auch das SwitchBot-Solarmodul kaufen, um es mit Sonnenlicht aufzuladen.

1. Zum Aufladen Ihres Geräts ist ein 5V= 1A-Adapter erforderlich.
2. Die Batterielebensdauer wird durch das Öffnen und Schließen von 8 kg schweren Vorhängen auf einer 3 m langen Schiene einmal täglich bei einer Temperatur von 25 °C getestet. Die tatsächliche Batterielebensdauer kann je nach den verschiedenen Bedingungen variieren.
3. Unser neues SwitchBot-Solarmodul kann bei nur 3 Stunden Sonneneinstrahlung pro Tag, die einen deutlichen Schatten werfen kann, genügend Strom erzeugen, um Ihren SwitchBot Curtain 3 für immer zu erhalten.

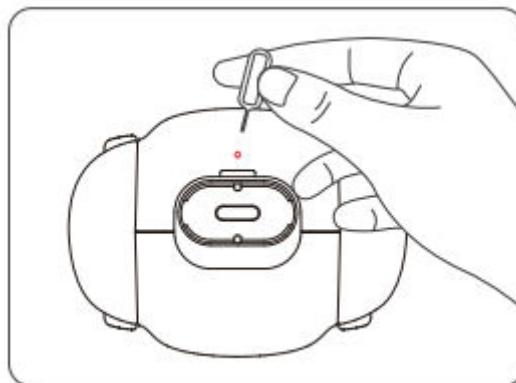
Das aktualisierte Solarmodul hat die Effizienz auch bei schwachem Sonnenlicht erheblich verbessert. Solange Ihr Fenster Sonnenlicht empfangen kann, empfehlen wir Ihnen den Kauf unseres Solarmoduls, um Ihr Gerät aufzuladen. Auf diese Weise können Sie sicherstellen, dass Ihr SwitchBot Curtain 3 immer mit Strom versorgt wird und einsatzbereit ist, wann immer Sie ihn brauchen.

Firmware-Upgrades

Um die Nutzererfahrung zu verbessern, werden wir regelmäßig Firmware-Updates veröffentlichen, um neue Funktionen einzuführen und Softwarefehler zu beheben, die während der Nutzung auftreten können. Wenn eine neue Firmware-Version verfügbar ist, senden wir über unsere App eine Upgrade-Benachrichtigung an Ihr Konto. Wenn Sie ein Upgrade durchführen, stellen Sie bitte sicher, dass Ihr Produkt über einen ausreichenden Akku verfügt und dass sich Ihr Smartphone in Reichweite befindet, um Störungen zu vermeiden.

Zurücksetzen der Werkseinstellungen

Verwenden Sie das mitgelieferte Rückstellwerkzeug, um die Rückstelltaste 3 Sekunden lang gedrückt zu halten, bis die Anzeileuchte sichtbar ist, und lassen Sie sie dann los.



Bitte beachten Sie: Nach dem Zurücksetzen auf die Werkseinstellungen können alle vorherigen Einstellungen verloren gehen und Sie müssen Ihr Gerät erneut zu Ihrem Konto hinzufügen und neu kalibrieren. Wenn Sie doppelseitige Vorhänge verwenden, müssen Sie auch beide SwitchBot Curtain 3-Geräte neu kalibrieren.

Spezifikationen

Farbe	Weiß
Material	ABS + PC (Anti-UV, Feuerwiderstandsklasse V-0)
Größe (Haupteinheit)	42 x 51 x 173 mm (1,7 x 2 x 6,8 in.)
Gewicht (Haupteinheit)	280 g (9,9 oz.)
Strom	Typ-C, DC 5V $\overline{\text{---}}$ 1A, 3350 mAh Lithium-Ionen-Akku oder mit Solarpanel
Lebensdauer der Batterie	8 Monate oder unbegrenzt mit Solarpanel
Netzwerk-Konnektivität	Bluetooth 5.0, Übertragung mit großer Reichweite
Tragfähigkeit	Unterstützt einen Vorhang von bis zu 16 kg (35 lbs) (Form kontrollierte Experimente in unserem Labor)
Max. Höhe	3 m (9,8 ft)
Zeitplan	Bis zu 5, oder unbegrenzt mit einem SwitchBot Hub
Sprachsteuerung (SwitchBot Hub erforderlich)	Amazon Alexa, Google Assistant, Siri Shortcuts, SmartThings, IFTTT

1. Das SwitchBot-Solarmodul ist separat erhältlich.
2. Die Batterielebensdauer wurde unter den Bedingungen des Öffnens und Schließens eines 8 kg schweren Vorhangs auf einer 3 m langen Schiene einmal täglich bei einer Temperatur von 25°C getestet. Die tatsächliche Batterielebensdauer kann abweichen.
3. SwtichBot Hub ist separat erhältlich.

Bitte beachten Sie: Wir empfehlen, Ihr Gerät nur bei Zimmertemperatur zu verwenden.

Garantiebedingungen

Auf ein neues Produkt, das im Vertriebsnetz von Alza gekauft wurde, wird eine Garantie von 2 Jahren gewährt. Wenn Sie während der Garantiezeit eine Reparatur oder andere Dienstleistungen benötigen, wenden Sie sich direkt an den Produktverkäufer. Sie müssen den Originalkaufbeleg mit dem Kaufdatum vorlegen.

Als Widerspruch zu den Garantiebedingungen, für die der geltend gemachte Anspruch nicht anerkannt werden kann, gelten:

- Verwendung des Produkts für einen anderen Zweck als den, für den das Produkt bestimmt ist, oder Nichtbeachtung der Anweisungen für Wartung, Betrieb und Service des Produkts.
- Beschädigung des Produkts durch Naturkatastrophe, Eingriff einer unbefugten Person oder mechanisch durch Verschulden des Käufers (z. B. beim Transport, Reinigung mit unsachgemäßen Mitteln usw.).
- Natürlicher Verschleiß und Alterung von Verbrauchsmaterialien oder Komponenten während des Gebrauchs (wie Batterien usw.).
- Exposition gegenüber nachteiligen äußeren Einflüssen wie Sonnenlicht und anderen Strahlungen oder elektromagnetischen Feldern, Eindringen von Flüssigkeiten, Eindringen von Gegenständen, Netzüberspannung, elektrostatische Entladungsspannung (einschließlich Blitzschlag), fehlerhafte Versorgungs- oder Eingangsspannung und falsche Polarität dieser Spannung, chemische Prozesse wie verwendet Netzteile usw.
- Wenn jemand Änderungen, Modifikationen, Konstruktionsänderungen oder Anpassungen vorgenommen hat, um die Funktionen des Produkts gegenüber der gekauften Konstruktion zu ändern oder zu erweitern oder nicht originale Komponenten zu verwenden.

WEEE

Dieses Produkt darf gemäß der EU-Richtlinie über Elektro- und Elektronik-Altgeräte (WEEE - 2012/19 / EU) nicht über den normalen Hausmüll entsorgt werden. Stattdessen muss es an den Ort des Kaufs zurückgebracht oder bei einer öffentlichen Sammelstelle für wiederverwertbare Abfälle abgegeben werden. Indem Sie sicherstellen, dass dieses Produkt ordnungsgemäß entsorgt wird, tragen Sie dazu bei, mögliche negative Folgen für die Umwelt und die menschliche Gesundheit zu vermeiden, die andernfalls durch eine unsachgemäße Abfallbehandlung dieses Produkts verursacht werden könnten. Wenden Sie sich an Ihre örtliche Behörde oder an die nächstgelegene Sammelstelle, um weitere Informationen zu erhalten. Die unsachgemäße Entsorgung dieser Art von Abfall kann gemäß den nationalen Vorschriften zu Geldstrafen führen.

