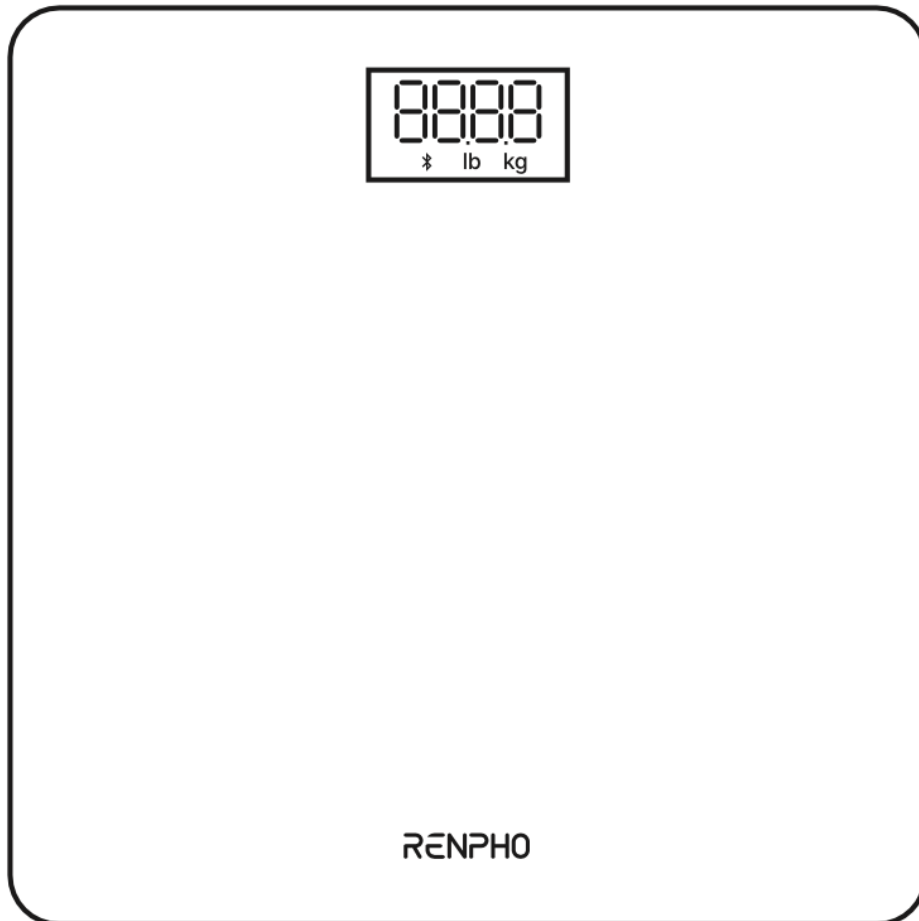


RENPHO



Body Composition Scale

User Manual • Užívateľský manuál •
Užívateľský manuál • Használati utasítás • Benutzerhandbuch

English	3 – 17
Čeština	18 – 32
Slovenčina	33 – 47
Magyar	48 – 62
Deutsch	63 – 78

Dear customer,

Thank you for purchasing our product. Please read the following instructions carefully before first use and keep this user manual for future reference. Pay particular attention to the safety instructions. If you have any questions or comments about the device, please contact the customer line.



www.alza.co.uk/kontakt



+44 (0)203 514 4411

Importer

Alza.cz a.s., Jankovcova 1522/53, Holešovice, 170 00 Praha 7, www.alza.cz

Important Instructions

Read all instructions carefully before using this appliance.

- **Household Use Only:** This scale is designed exclusively for household use and is not intended for medical or commercial applications.
- **Restricted Use:** The scale should not be used by individuals (including children) with reduced physical, sensory, or mental capabilities, or by those who lack the necessary experience and knowledge, unless they are supervised or have received instructions from a responsible person regarding the safe use of the appliance.
- **Supervise Children:** Children should be monitored to ensure they do not play with the scale, as improper use could lead to injury or damage.
- **Reference Only:** The body composition data provided by the scale is intended for general reference and should not replace professional medical advice. Consult a licensed healthcare provider for accurate health guidance.
- **Maximum Capacity:** Do not exceed the maximum load limit of 400 lb (180 kg). Overloading the scale may cause permanent damage and result in inaccurate measurements.
- **Check for Damage:** Before each use, inspect the scale for any signs of damage. Do not use the scale if it is cracked or damaged, as it may provide incorrect readings or cause injury.
- **Battery Check:** If the scale malfunctions, check the battery power first. Replace the batteries if necessary to restore proper function.
- **Proper Surface for Use:** For accurate results, always place the scale on a hard, flat, and dry surface. Using the scale on uneven or soft surfaces can lead to inaccurate measurements.
- **Avoid Interference:** To prevent interference or potential danger, do not use the scale in environments with strong electromagnetic fields, such as near electronic equipment or appliances.
- **Use with Care:** To avoid injury, do not stand on the edges of the scale, jump on it, or apply uneven pressure. Always use the scale as intended to prevent damage.

- **Handle with Care:** The scale is a sensitive and precise measuring device. Handle it with care to avoid damage or breakage.
- **Water and Humidity:** The scale is not waterproof. Keep it dry and never immerse it in water. To clean the surface, use a damp cloth or glass cleaner. Avoid harsh chemicals such as soap or abrasive cleaners.
- **Storage Conditions:** Do not expose the scale to direct sunlight, extreme heat, or high humidity. Store it in a cool, dry place to prevent damage to the electronic components and batteries.
- **No Disassembly:** Do not attempt to disassemble the scale or tamper with its internal components, as doing so could void the warranty and potentially cause malfunction.

About the Battery

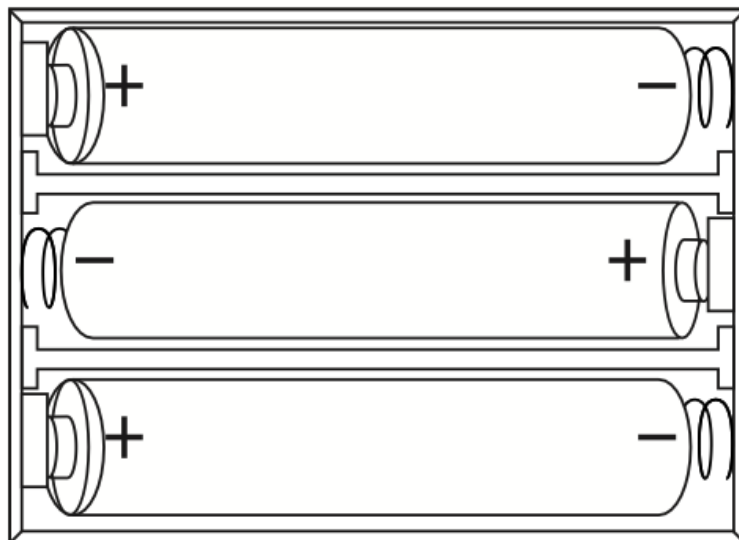
- **Temperature Considerations:** Do not expose the scale or its batteries to extreme temperatures. Excessive heat or cold can cause battery failure or malfunction.
- **Battery Replacement:** Replace all batteries at the same time with new, matching batteries to ensure consistent performance.
- **Battery Mixing:** Never mix different types of batteries or old and new batteries, as this can affect performance and cause leakage.
- **Proper Disposal:** Dispose of exhausted batteries according to local regulations. Do not dispose of them in regular trash as they are considered hazardous waste.
- **Storage:** If you plan to store the scale for an extended period without use, remove the batteries to prevent leakage or damage to the internal components.
- **Battery Condition:** Do not use modified, damaged, or compromised batteries, as they can present a risk of short-circuiting or failure.
- **Short Circuit Risk:** Be cautious of the risk of short-circuiting the battery terminals with metal objects such as jewelry or keys, which could cause the battery to overheat or fail.
- **Non-Rechargeable Batteries:** The batteries provided with the scale are non-rechargeable. Do not attempt to recharge them.
- **Battery Installation:** Always insert batteries according to the correct polarity (+ and -), as marked on both the battery and the scale.

- **Battery Safety:** Avoid exposing batteries to excessive heat, such as fire or direct sunlight, and do not attempt to deform or dismantle them.
- **Child Safety:** Keep batteries out of reach of children. Do not allow children to handle or replace batteries without adult supervision.
- **No Charging:** Do not attempt to charge non-rechargeable batteries.
- **Battery Disposal:** Never dispose of batteries in fire, as they can explode.
- **Supervision:** Ensure that children do not attempt to replace or tamper with the batteries.
- **Storage of Unused Batteries:** Store unused batteries in their original packaging and away from metal objects. If the packaging is opened, do not mix different battery types together.

Installing the Batteries

Before using the scale, you need to install the provided batteries. Follow these steps for proper installation:

- Insert the batteries into the battery compartment, ensuring that you align them according to the correct polarity. The positive (+) and negative (-) ends should correspond to the markings on both the battery and the scale.



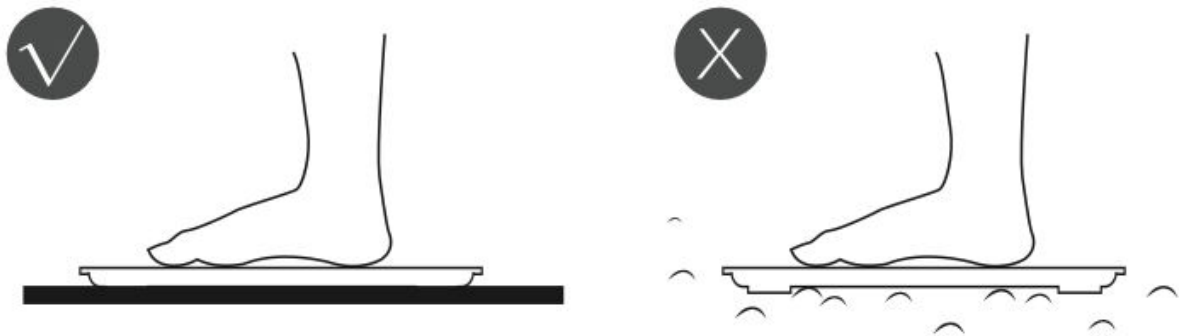
Note:

- Always use the appropriate size and type of batteries for the scale as recommended by the manufacturer. Never mix old and new batteries or combine batteries of different types or brands, as this could lead to performance issues or potential damage.
- Do not attempt to charge non-rechargeable batteries. Charging non-rechargeable batteries can cause leakage, overheating, or even explosion.
- Before inserting the batteries, clean the contacts on both the batteries and the scale to ensure a proper connection.
- If the display shows "Lo," it indicates low battery power. In this case, replace all batteries at once to avoid uneven power distribution, ensuring a longer battery life.

Preparing the Scale for Use

To ensure accurate measurements, always place the scale on a flat, hard surface. Avoid placing the scale on soft surfaces like carpets, rugs, or uneven flooring, as this can affect the accuracy of the results.

- **Correct Placement:** Use the scale on a hard, flat surface like tile or wood flooring to ensure the best results.
- **Incorrect Placement:** Avoid using the scale on soft or uneven surfaces, such as carpets or rugs, which can interfere with the scale's sensors and lead to inaccurate readings.



Downloading the RENPHO Health App

To fully utilize your RENPHO scale, download the "RENPHO Health" app on your smartphone. This app allows you to track your body composition data, such as weight, body fat percentage, and more.



- You can download the app by scanning the provided QR code with your smartphone's camera, or by searching for "RENPHO Health" in your app store (available for both iOS and Android devices).
- The app may update periodically, so the interface could appear slightly different from the images shown.

Pairing the Scale with the RENPHO Health App

Once the app is installed, follow these instructions to pair the scale with the app:

- **Register Your Account:** Open the RENPHO Health app and register using your email address. If you prefer, you can log in using "Guest Mode," which allows you to skip the registration process, though you won't be able to save data across multiple sessions.
- **Enable Bluetooth on Your Smartphone:** Ensure that Bluetooth is turned on for a successful connection between the scale and the app.
 - For iOS users (iOS 12.0 or later): Go to your phone's settings, locate the RENPHO Health app, and make sure Bluetooth permissions are enabled.
 - For Android users (Android 7.0 or later): In addition to Bluetooth, you must enable location services for the scale to connect with your phone. You can do this by turning on location permissions in your device settings.

Note: Your phone's Bluetooth settings cannot directly connect with the scale. Always go through the RENPHO Health app to pair the device successfully.

Methods to Pair the RENPHO Scale with the App

Method 1: Quick Pairing

- **Step onto the Scale:** With bare and dry feet, step onto the scale and wait for the display to illuminate. This indicates that the scale is ready to pair.

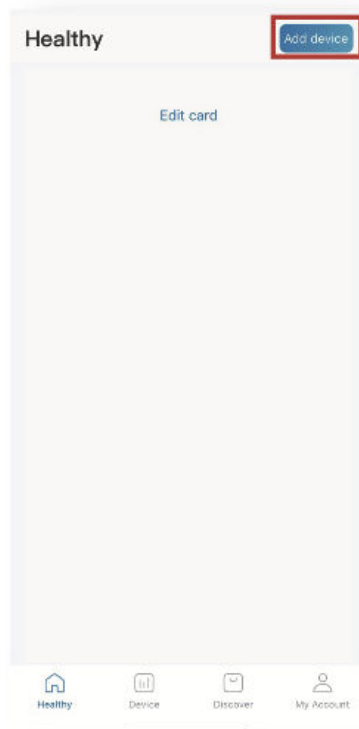


- **Pair with the App:** Once the scale is active, a prompt should appear within the app. Tap "Pair" to complete the connection.



Method 2: Manual Pairing

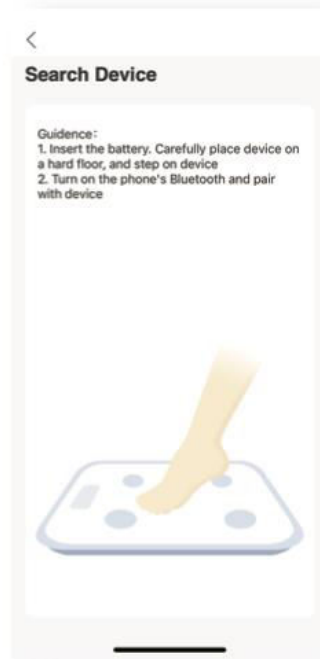
- **Add Device:** On the main screen of the RENPHO Health app, tap the "Add Device" option located in the top right corner of the "Healthy" page.



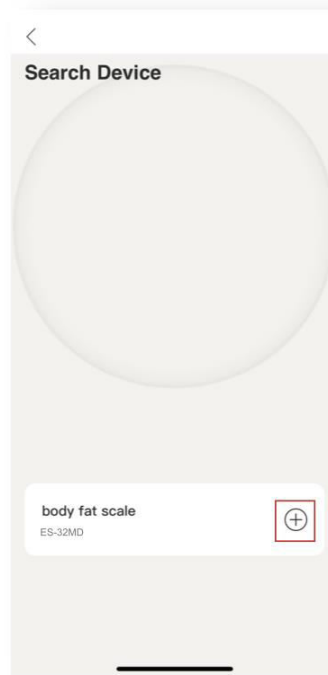
- **Select Scale Type:** In the list of available devices, select "Body Fat Scale" to initiate the pairing process.



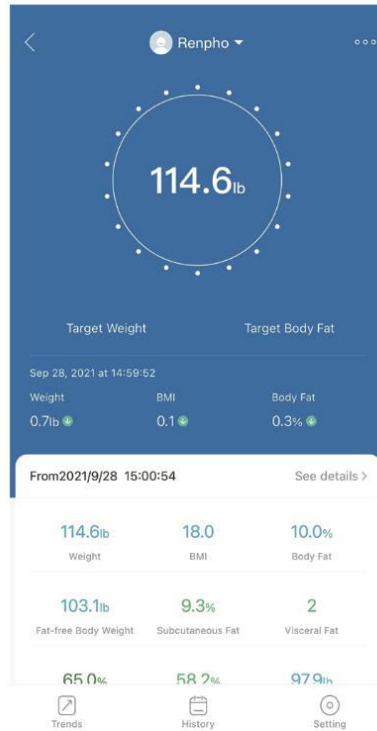
- **Stand on the Scale Again:** With bare and dry feet, step onto the scale to ensure the app can fully detect your weight and initiate the connection. This will trigger the scale to communicate with the app for accurate pairing.



- **Add the Scale:** Once the scale is detected by the app, its name will appear on your phone's screen (e.g., "body fat scale"). Tap the "+" button to confirm and add the device to your list of connected devices.



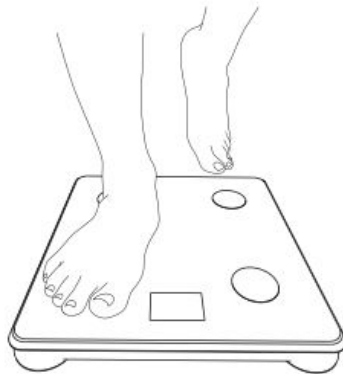
- **Wait for Pairing to Complete:** Remain standing on the scale for approximately 5 to 10 seconds. The pairing is complete when your weight and body metrics appear on the RENPHO Health App's display. The app will automatically show various metrics, including weight, body fat percentage, BMI, and other health data. These readings will now sync every time you step on the scale.



Calibration Instructions

If the scale has been moved, turned upside down, or hasn't been used for an extended period, it must be recalibrated to ensure accurate measurements. Follow these steps to calibrate your scale:

- **Place the Scale on a Stable Surface:**
 - Ensure that the scale is on a flat and hard surface such as tile or wooden flooring. Avoid placing it on soft surfaces like carpets or rugs, as this can lead to inaccurate readings.
- **Wake the Scale:**
 - Gently place one foot on the scale's surface to wake it up from sleep mode.
- **Remove Your Foot:**
 - Once the display shows digits or symbols, step off the scale. This step allows the calibration process to initiate.
- **Wait for Calibration to Complete:**
 - The display will first show "CAL," then it will shift to either "0.0" or "0.00." This indicates that the calibration process has been successfully completed.



CAL → 00

or

CAL → 000

For more detailed information, you can scan the QR code on your scale's packaging or visit our website for additional support and detailed instructions.



Frequently Asked Questions

Why isn't the scale detecting body fat and/or other metrics?

If the scale isn't measuring body composition data, such as body fat percentage, follow these troubleshooting steps:

- **Ensure Dry, Bare Feet:** Make sure your feet are both dry and bare for proper conductivity between the scale's sensors and your body.
- **Correct Stance:** Stand firmly on the scale with feet slightly apart, and ensure both feet are making full contact with the scale's sensors. Face the digital LED display to view the readings clearly.
- **Wait for Measurement:** Allow the scale about 10 seconds to complete the weighing and measurement process. Be patient as the sensors work to gather data.
- **Reapply Moisturizer:** If you have particularly dry skin, applying a small amount of moisturizer to your feet may help improve the conductivity and sensor contact. Try stepping on the scale again after applying moisturizer.
- **Try Another Person:** Have another person step onto the scale to see if the body fat measurement works for them. This can help confirm if the issue lies with the sensors or with individual variations.

I have registered an account on the RENPHO website, but I can't log into the RENPHO Health App. Why?

The RENPHO website and the RENPHO Health App operate on two separate systems. While you may have created an account on the website, you will need to create a separate account for the app. If you encounter Bluetooth connectivity issues, follow these steps:

- **Reset the Scale:**
 - Remove one battery from the scale.
 - Wait for 5 seconds, then reinstall the battery.
- **Reset Bluetooth Connection:**
 - Ensure that both Bluetooth and GPS (for Android devices) are enabled on your smartphone.
 - **Open the RENPHO Health App** and follow these steps:
 - Step one foot on the scale to wake it up.
 - After a few seconds, the scale's model number will appear on the app's screen.
 - Tap the scale's model number to complete the connection.

Warranty Conditions

A new product purchased in the Alza.cz sales network is guaranteed for 2 years. If you need repair or other services during the warranty period, contact the product seller directly, you must provide the original proof of purchase with the date of purchase.

The following are considered to be a conflict with the warranty conditions, for which the claimed claim may not be recognized:

- Using the product for any purpose other than that for which the product is intended or failing to follow the instructions for maintenance, operation, and service of the product.
- Damage to the product by a natural disaster, the intervention of an unauthorized person or mechanically through the fault of the buyer (e.g., during transport, cleaning by inappropriate means, etc.).
- Natural wear and aging of consumables or components during use (such as batteries, etc.).
- Exposure to adverse external influences, such as sunlight and other radiation or electromagnetic fields, fluid intrusion, object intrusion, mains overvoltage, electrostatic discharge voltage (including lightning), faulty supply or input voltage and inappropriate polarity of this voltage, chemical processes such as used power supplies, etc.
- If anyone has made modifications, modifications, alterations to the design or adaptation to change or extend the functions of the product compared to the purchased design or use of non-original components.

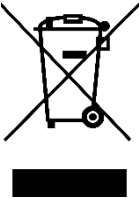
EU Declaration of Conformity

This product complies with the legal requirements of the European Union directives.



WEEE

This product must not be disposed of as normal household waste in accordance with the EU Directive on Waste Electrical and Electronic Equipment (WEEE - 2012/19 / EU). Instead, it shall be returned to the place of purchase or handed over to a public collection point for the recyclable waste. By ensuring this product is disposed of correctly, you will help prevent potential negative consequences for the environment and human health, which could otherwise be caused by inappropriate waste handling of this product. Contact your local authority or the nearest collection point for further details. Improper disposal of this type of waste may result in fines in accordance with national regulations.



Vážený zákazníku,

Děkujeme vám za zakoupení našeho produktu. Před prvním použitím si prosím pečlivě přečtěte následující pokyny a uschovejte si tento návod k použití pro budoucí použití. Zvláštní pozornost věnujte bezpečnostním pokynům. Pokud máte k přístroji jakékoli dotazy nebo připomínky, obraťte se na zákaznickou linku.



www.alza.cz/kontakt



+420 225 340 111

Dovozce

Alza.cz a.s., Jankovcova 1522/53, Holešovice, 170 00 Praha 7, www.alza.cz

Důležité pokyny

Před použitím tohoto spotřebiče si pečlivě přečtěte všechny pokyny.

- **Pouze pro použití v domácnosti:** Tato váha je určena výhradně pro použití v domácnosti a není určena pro lékařské nebo komerční účely.
- **Omezené použití:** Váhu by neměly používat osoby (včetně dětí) se sníženými fyzickými, smyslovými nebo duševními schopnostmi nebo osoby, které nemají potřebné zkušenosti a znalosti, pokud nejsou pod dohledem nebo pokud nedostaly pokyny od odpovědné osoby týkající se bezpečného používání přístroje.
- **Dohled nad dětmi:** Děti by měly být pod dohledem, aby si s váhou nehrály, protože nesprávné použití by mohlo vést ke zranění nebo poškození.
- **Údaje jsou pouze referenční:** Údaje o tělesném složení, které váha poskytuje, jsou určeny pro obecnou informaci a nenahrazují odborné lékařské poradenství. Přesné zdravotní pokyny konzultujte s licencovaným poskytovatelem zdravotní péče.
- **Maximální kapacita:** Nepřekračujte maximální nosnost 400 lb (180 kg). Přetížení váhy může způsobit její trvalé poškození a vést k nepřesným měřením.
- **Kontrola poškození:** Před každým použitím zkontrolujte, zda váha nevykazuje známky poškození. Váhu nepoužívejte, pokud je prasklá nebo poškozená, protože může poskytovat nesprávné údaje nebo způsobit zranění.
- **Kontrola baterie:** Pokud váha nefunguje správně, zkontrolujte nejprve napájení baterie. V případě potřeby vyměňte baterie, abyste obnovili správnou funkci.
- **Vhodný povrch pro použití:** Váha musí být vždy umístěna na tvrdém, rovném a suchém povrchu. Použití váhy na nerovném nebo měkkém povrchu může vést k nepřesným měřením.
- **Vyhnete se rušení:** Váhu nepoužívejte v prostředí se silným elektromagnetickým polem, například v blízkosti elektronických zařízení nebo spotřebičů, abyste předešli rušení nebo možnému nebezpečí.
- **Používejte opatrně:** Abyste předešli zranění, nestůjte na okrajích váhy, neskákejte na ni a nevyvíjejte na ni nerovnoměrný tlak. Váhu vždy používejte tak, jak je určena, aby nedošlo k jejímu poškození.

- **Zacházejte s ním opatrně:** Váha je citlivé a přesné měřicí zařízení. Zacházejte s ní opatrně, aby nedošlo k jejímu poškození nebo rozbití.
- **Voda a vlhkost:** Váha není vodotěsná. Uchovávejte ji v suchu a nikdy ji neponořujte do vody. K čištění povrchu používejte vlhký hadřík nebo čisticí prostředek na sklo. Vyhněte se drsným chemikáliím, jako je mýdlo nebo abrazivní čisticí prostředky.
- **Podmínky skladování:** Váhu nevystavujte přímému slunečnímu záření, extrémnímu teplu ani vysoké vlhkosti. Skladujte ji na chladném a suchém místě, aby nedošlo k poškození elektronických součástí a baterií.
- **Ne Demontáž:** Nepokoušejte se váhu rozebírat nebo zasahovat do jejích vnitřních součástí, protože by to mohlo vést ke ztrátě záruky a případné poruše.

O baterii

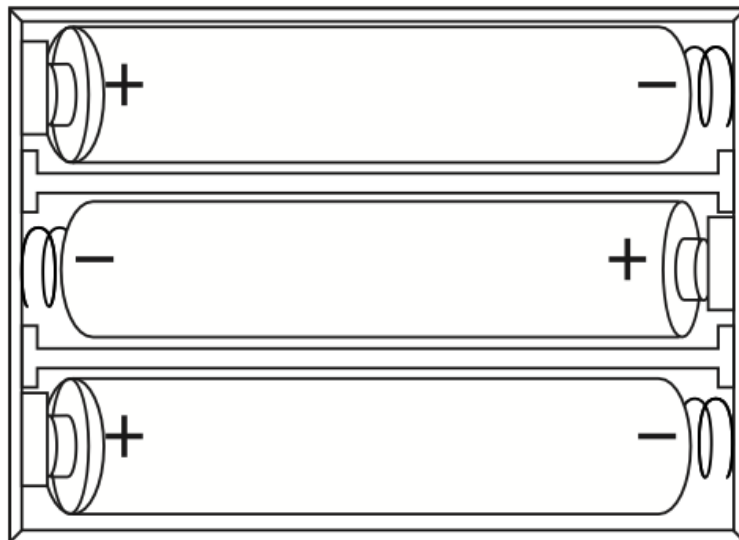
- **Zohlednění teploty:** Váhu ani její baterie nevystavujte extrémním teplotám. Nadměrné teplo nebo chlad mohou způsobit selhání nebo poruchu baterií.
- **Výměna baterie:** Vyměňte všechny baterie najednou za nové, odpovídající baterie, abyste zajistili stálý výkon.
- **Míchání baterií:** Nikdy nemíchejte různé typy baterií nebo staré a nové baterie, protože to může ovlivnit výkon a způsobit vytečení.
- **Správná likvidace:** Zlikvidujte vyčerpané baterie v souladu s místními předpisy. Nevyhazujte je do běžného odpadu, protože jsou považovány za nebezpečný odpad.
- **Skladování:** Pokud plánujete váhu skladovat delší dobu bez použití, vyjměte baterie, aby nedošlo k vytečení nebo poškození vnitřních součástí.
- **Stav baterie:** Nepoužívejte upravené, poškozené nebo znehodnocené baterie, protože mohou představovat riziko zkratu nebo selhání.
- **Riziko zkratu:** Dávejte pozor na riziko zkratování svorek baterie kovovými předměty, jako jsou šperky nebo klíče, což by mohlo způsobit přehřátí nebo selhání baterie.
- **Nenabíjecí baterie:** Baterie dodávané s váhou nejsou dobíjecí. Nepokoušejte se je dobíjet.
- **Instalace baterie:** Vždy vkládejte baterie podle správné polaritě (+ a -), jak je vyznačeno na baterii i na stupnici.

- **Bezpečnost baterií:** Baterie nevystavujte nadměrnému teplu, např. ohni nebo přímému slunečnímu záření, a nepokoušejte se je deformovat nebo rozebírat.
- **Bezpečnost dětí:** Udržujte baterie mimo dosah dětí. Nedovolte dětem manipulovat s bateriemi nebo je vyměňovat bez dozoru dospělé osoby.
- **Žádné nabíjení:** Nepokoušejte se nabíjet nenabíjecí baterie.
- **Likvidace baterií:** Baterie nikdy nevhazujte do ohně, protože mohou explodovat.
- **Dohled:** Zajistěte, aby se děti nepokoušely vyměnit baterie nebo s nimi manipulovat.
- **Skladování nepoužitých baterií:** Nepoužité baterie skladujte v původním obalu a mimo dosah kovových předmětů. Pokud je obal otevřený, nemíchejte různé typy baterií dohromady.

Instalace baterií

Před použitím váhy je třeba nainstalovat dodané baterie. Pro správnou instalaci postupujte podle následujících pokynů:

- Vložte baterie do prostoru pro baterie a dbejte na jejich správnou polaritu. Kladný (+) a záporný (-) konec by měl odpovídat značkám na baterii i na stupnici.



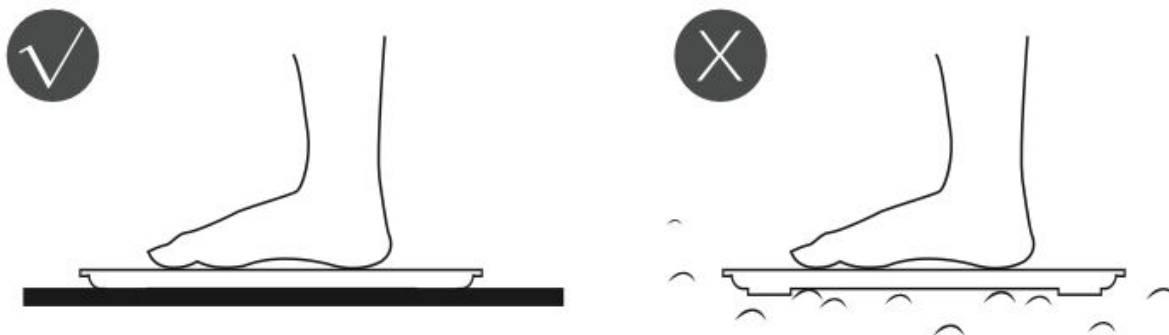
Poznámka:

- Vždy používejte baterie vhodné velikosti a typu pro váhu podle doporučení výrobce. Nikdy nemíchejte staré a nové baterie ani nekombinujte baterie různých typů nebo značek, protože by to mohlo vést k problémům s výkonem nebo k možnému poškození.
- Nepokoušejte se nabíjet nenabíjecí baterie. Nabíjení nenabíjecích baterií může způsobit vytečení, přehřátí nebo dokonce výbuch.
- Před vložením baterií očistěte kontakty na bateriích i na váze, abyste zajistili správné spojení.
- Pokud se na displeji zobrazí "Lo", znamená to, že je baterie slabá. V takovém případě vyměňte všechny baterie najednou, abyste zabránili nerovnoměrnému rozložení energie a zajistili delší životnost baterií.

Příprava váhy k použití

Abyste zajistili přesné měření, umístěte váhu vždy na rovný, tvrdý povrch. Nepokládejte váhu na měkké povrchy, jako jsou koberce, předložky nebo nerovná podlaha, protože to může ovlivnit přesnost výsledků.

- **Správné umístění:** Váhu používejte na tvrdém, rovném povrchu, jako jsou dlaždice nebo dřevěná podlaha, abyste zajistili nejlepší výsledky.
- **Nesprávné umístění:** Váhu nepoužívejte na měkkých nebo nerovných površích, jako jsou koberce nebo předložky, které mohou rušit senzory váhy a vést k nepřesným údajům.



Stažení aplikace RENPHO Health

Chcete-li plně využívat váhu RENPHO, stáhněte si do svého chytrého telefonu aplikaci "RENPHO Health". Tato aplikace vám umožní sledovat údaje o složení vašeho těla, jako je hmotnost, procento tělesného tuku a další.



- Aplikaci si můžete stáhnout naskenováním přiloženého QR kódu pomocí fotoaparátu chytrého telefonu nebo vyhledáním "RENPHO Health" v obchodě s aplikacemi (k dispozici pro zařízení se systémem iOS i Android).
- Aplikace se může pravidelně aktualizovat, takže rozhraní se může od zobrazených obrázků mírně lišit.

Spárování váhy s aplikací RENPHO Health App

Po instalaci aplikace postupujte podle následujících pokynů a spárujte váhu s aplikací:

- **Zaregistrujte si účet:** Otevřete aplikaci RENPHO Health a zaregistrujte se pomocí své e-mailové adresy. Pokud chcete, můžete se přihlásit pomocí "režimu hosta", který vám umožní přeskočit proces registrace, avšak nebudete moci ukládat data v rámci více relací.
- **Povolení funkce Bluetooth v chytrém telefonu:** Pro úspěšné spojení mezi váhou a aplikací se ujistěte, že je zapnuta funkce Bluetooth.
 - Pro uživatele iOS (iOS 12.0 nebo novější): Přejděte do nastavení telefonu, vyhledejte aplikaci RENPHO Health a zkontrolujte, zda jsou povolena oprávnění Bluetooth.
 - Pro uživatele systému Android (Android 7.0 nebo novější): Aby se váha mohla spojit s telefonem, musíte kromě Bluetooth povolit i služby určování polohy. To provedete zapnutím oprávnění k určování polohy v nastavení zařízení.

Poznámka: Nastavení Bluetooth vašeho telefonu nelze přímo propojit s váhou. Pro úspěšné spárování zařízení vždy procházejte aplikací RENPHO Health.

Metody párování váhy RENPHO s aplikací

Metoda 1: Rychlé párování

- **Vstupte na váhu:** Na váhu vstupte bosýma a suchýma nohama a počkejte, až se rozsvítí displej. To znamená, že je váha připravena ke spárování.

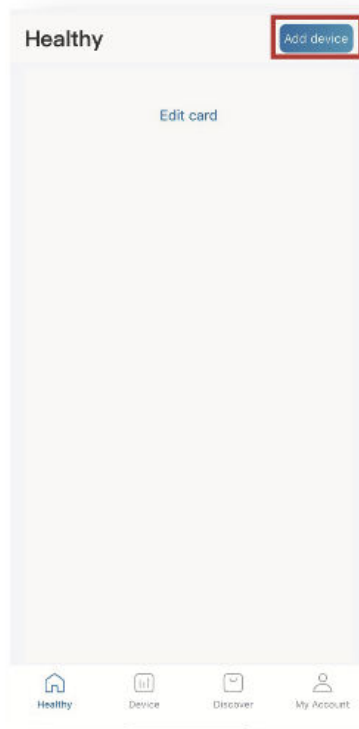


- **Párování s aplikací:** Po aktivaci váhy by se v aplikaci měla objevit výzva. Klepnutím na "Pair" (Spárovat) dokončíte připojení.



Metoda 2: Ruční párování

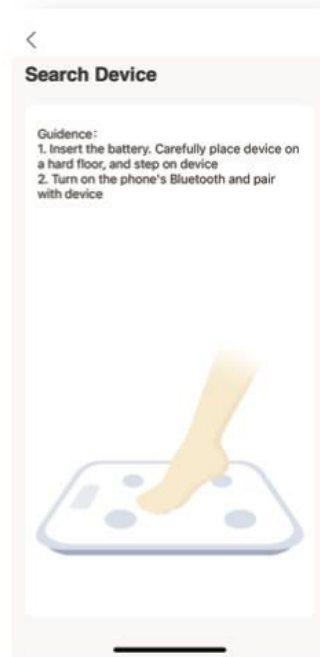
- **Přidat zařízení:** Na hlavní obrazovce aplikace RENPHO Health klepněte na možnost "Přidat zařízení", která se nachází v pravém horním rohu stránky "Zdraví".



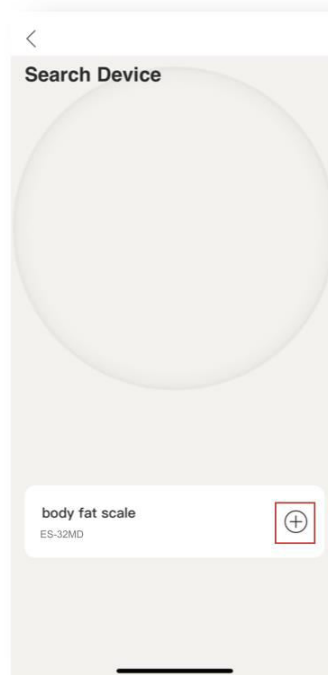
- **Vyberte typ váhy:** V seznamu dostupných zařízení vyberte možnost "Body Fat Scale", čímž zahájíte proces párování.



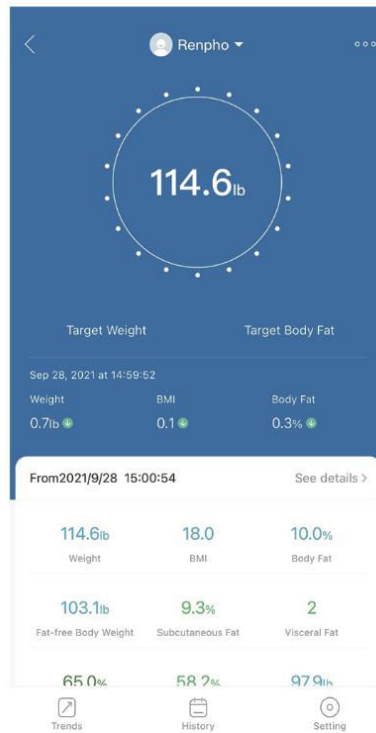
- **Postavte se znovu na váhu:** Na váhu se postavte bosýma a suchýma nohama, aby aplikace mohla plně zjistit vaši hmotnost a navázat spojení. Tím spustíte komunikaci váhy s aplikací pro přesné spárování.



- **Přidejte měřítko:** Po rozpoznání váhy aplikací se na displeji telefonu zobrazí její název (např. "váha tělesného tuku"). Klepnutím na tlačítko "+" potvrďte a přidejte zařízení do seznamu připojených zařízení.



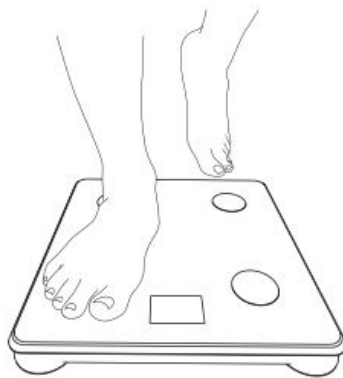
- **Počkejte na dokončení párování:** Zůstaňte stát na váze přibližně 5 až 10 sekund. Párování je dokončeno, když se na displeji aplikace RENPHO Health App zobrazí vaše hmotnost a tělesné parametry. Aplikace automaticky zobrazí různé metriky včetně hmotnosti, procenta tělesného tuku, BMI a dalších zdravotních údajů. Tyto údaje se nyní budou synchronizovat pokaždé, když vstoupíte na váhu.



Pokyny ke kalibraci

Pokud byla váha přemístěna, otočena vzhůru nohama nebo nebyla delší dobu používána, je třeba ji znovu zkalibrovat, aby bylo zajištěno přesné měření. Při kalibraci váhy postupujte podle následujících kroků:

- **Umístěte váhu na stabilní povrch:**
 - Ujistěte se, že je váha umístěna na rovném a tvrdém povrchu, například na dlaždicích nebo dřevěné podlaze. Nepokládejte ji na měkké povrchy, jako jsou koberce nebo předložky, protože to může vést k nepřesným údajům.
- **Probudte váhu:**
 - Jemným položením jedné nohy na povrch váhy ji probudíte z režimu spánku.
- **Odstraňte nohu:**
 - Jakmile se na displeji zobrazí číslice nebo symboly, odstupte od váhy. Tímto krokem zahájíte proces kalibrace.
- **Počkejte na dokončení kalibrace:**
 - Na displeji se nejprve zobrazí "CAL" a poté se změní na "0,0" nebo "0,00". To znamená, že proces kalibrace byl úspěšně dokončen.



CAL → 00

nebo

CAL → 000

Podrobnější informace získáte naskenováním QR kódu na obalu váhy nebo na našich webových stránkách, kde najdete další podporu a podrobné pokyny.



Často kladené otázky

Proč váha nezjišťuje tělesný tuk a/nebo jiné ukazatele?

Pokud váha neměří údaje o složení těla, například procento tělesného tuku, postupujte podle následujících kroků:

- **Suché a holé nohy:** Ujistěte se, že máte suché a holé nohy, aby byla zajištěna správná vodivost mezi senzory váhy a vaším tělem.
- **Správný postoj:** Stoupte si pevně na váhu s chodidly mírně od sebe a ujistěte se, že se obě chodidla plně dotýkají senzorů váhy. Postavte se čelem k digitálnímu LED displeji, abyste dobře viděli naměřené hodnoty.
- **Počkejte na měření:** Nechte váhu asi 10 sekund, aby dokončila proces vážení a měření. Buďte trpěliví, protože senzory pracují na shromažďování dat.
- **Znovu naneste hydratační krém:** Pokud máte obzvláště suchou pokožku, může nanesení malého množství hydratačního krému na nohy pomoci zlepšit vodivost a kontakt se senzorem. Po nanesení hydratačního krému zkuste znovu stoupnout na váhu.
- **Vyzkoušejte jinou osobu:** Nechte si na váhu stoupnout jinou osobu, abyste zjistili, zda měření tělesného tuku funguje i u ní. To může pomoci potvrdit, zda je problém v senzorech nebo v individuálních odchylkách.

Zaregistroval jsem si účet na webových stránkách RENPHO, ale nemohu se přihlásit do aplikace RENPHO Health. Proč?

Webové stránky RENPHO a aplikace RENPHO Health fungují na dvou oddělených systémech. Zatímco na webových stránkách jste si mohli vytvořit účet, pro aplikaci si musíte vytvořit samostatný účet. Pokud se setkáte s problémy s připojením Bluetooth, postupujte podle následujících kroků:

- **Resetování váhy:**
 - Vyjměte z váhy jednu baterii.
 - Počkejte 5 sekund a poté baterii znovu vložte.

- **Obnovení připojení Bluetooth:**
 - Ujistěte se, že je v chytrém telefonu povolena funkce Bluetooth i GPS (pro zařízení se systémem Android).
 - **Otevřete aplikaci RENPHO Health** a postupujte podle následujících kroků:
 - Stoupněte si jednou nohou na váhu, abyste ji probudili.
 - Po několika sekundách se na obrazovce aplikace zobrazí číslo modelu váhy.
 - Klepnutím na číslo modelu váhy dokončete připojení.

Záruční podmínky

Na nový výrobek zakoupený v prodejní síti Alza.cz se vztahuje záruka 2 roky. V případě potřeby opravy nebo jiného servisu v záruční době se obraťte přímo na prodejce výrobku, je nutné předložit originální doklad o koupi s datem nákupu.

Za rozpor se záručními podmínkami, pro který nelze reklamaci uznat, se považují následující skutečnosti:

- Používání výrobku k jinému účelu, než pro který je výrobek určen, nebo nedodržování pokynů pro údržbu, provoz a servis výrobku.
- Poškození výrobku živelnou pohromou, zásahem neoprávněné osoby nebo mechanicky vinou kupujícího (např. při přepravě, čištění nevhodnými prostředky apod.).
- přirozené opotřebení a stárnutí spotřebního materiálu nebo součástí během používání (např. baterií atd.).
- Působení nepříznivých vnějších vlivů, jako je sluneční záření a jiné záření nebo elektromagnetické pole, vniknutí kapaliny, vniknutí předmětu, přepětí v síti, elektrostatický výboj (včetně blesku), vadné napájecí nebo vstupní napětí a nevhodná polarita tohoto napětí, chemické procesy, např. použité zdroje atd.
- Pokud někdo provedl úpravy, modifikace, změny konstrukce nebo adaptace za účelem změny nebo rozšíření funkcí výrobku oproti zakoupené konstrukci nebo použití neoriginálních součástí.

EU prohlášení o shodě

Tento výrobek splňuje právní požadavky směrnic Evropské unie.



WEEE

Tento výrobek nesmí být likvidován jako běžný domovní odpad v souladu se směrnicí EU o odpadních elektrických a elektronických zařízeních (WEEE - 2012/19/EU). Místo toho musí být vrácen na místo nákupu nebo předán na veřejné sběrné místo recyklovatelného odpadu. Tím, že zajistíte správnou likvidaci tohoto výrobku, pomůžete předejít možným negativním důsledkům pro životní prostředí a lidské zdraví, které by jinak mohly být způsobeny nevhodným nakládáním s odpadem z tohoto výrobku. Další informace získáte na místním úřadě nebo na nejbližším sběrném místě. Nesprávná likvidace tohoto typu odpadu může mít za následek pokuty v souladu s vnitrostátními předpisy.



Vážený zákazník,

ďakujeme vám za zakúpenie nášho výrobku. Pred prvým použitím si pozorne prečítajte nasledujúce pokyny a uschovajte si tento návod na použitie pre budúce použitie. Venujte osobitnú pozornosť bezpečnostným pokynom. Ak máte akékoľvek otázky alebo pripomienky k zariadeniu, obráťte sa na zákaznícku linku.



www.alza.sk/kontakt



+421 257 101 800

Dovozca

Alza.cz a.s., Jankovcova 1522/53, Holešovice, 170 00 Praha 7, www.alza.cz

Dôležité pokyny

Pred použitím tohto spotrebiča si pozorne prečítajte všetky pokyny.

- **Len na použitie v domácnosti:** Táto váha je určená výlučne na použitie v domácnosti a nie je určená na lekárske alebo komerčné účely.
- **Obmedzené používanie:** Váhu by nemali používať osoby (vrátane detí) so zníženými fyzickými, zmyslovými alebo duševnými schopnosťami alebo osoby, ktoré nemajú potrebné skúsenosti a znalosti, pokiaľ nie sú pod dohľadom alebo nedostali pokyny od zodpovednej osoby týkajúce sa bezpečného používania prístroja.
- **Dohľad nad deťmi:** Deti by mali byť pod dohľadom, aby sa s váhou nehrali, pretože jej nesprávne používanie by mohlo viesť k zraneniu alebo poškodeniu.
- **Iba referenčné:** Údaje o zložení tela, ktoré poskytuje váha, sú určené na všeobecné referenčné účely a nemali by nahrádzať odborné lekárske poradenstvo. Presné zdravotné pokyny konzultujte s licencovaným poskytovateľom zdravotnej starostlivosti.
- **Maximálna kapacita:** Neprekračujte maximálnu nosnosť 400 lb (180 kg). Preťaženie váhy môže spôsobiť jej trvalé poškodenie a viesť k nepresným meraniam.
- **Kontrola poškodenia:** Pred každým použitím skontrolujte, či váha nevykazuje známky poškodenia. Váhu nepoužívajte, ak je prasknutá alebo poškodená, pretože môže poskytovať nesprávne údaje alebo spôsobiť zranenie.
- **Kontrola batérie:** Ak váha nefunguje správne, skontrolujte najprv napájanie batérie. Ak je to potrebné na obnovenie správnej funkcie, vymeňte batérie.
- **Vhodný povrch na použitie:** Aby boli výsledky presné, váhu vždy umiestnite na tvrdý, rovný a suchý povrch. Používanie váhy na nerovnom alebo mäkkom povrchu môže viesť k nepresným meraniam.
- **Vyhňte sa rušeniu:** Aby ste zabránili rušeniu alebo potenciálnemu nebezpečenstvu, nepoužívajte váhu v prostredí so silnými elektromagnetickými poľami, napríklad v blízkosti elektronických zariadení alebo spotrebičov.
- **Používajte opatrne:** Aby ste sa vyhli poraneniu, nestojte na okrajoch váhy, neskáčte na ňu a nevyvíjajte nerovnomerný tlak. Vždy používajte váhu tak, ako je určená, aby ste zabránili jej poškodeniu.

- **Zaobchádzajte s ním opatrne:** Váha je citlivé a presné meracie zariadenie. Zaobchádzajte s ňou opatrne, aby nedošlo k jej poškodeniu alebo rozbitiu.
- **Voda a vlhkosť:** Váha nie je vodotesná. Uchovávajte ju v suchu a nikdy ju neponárajte do vody. Na čistenie povrchu použite vlhkú handričku alebo čistiaci prostriedok na sklo. Vyhnite sa drsným chemikáliám, ako je mydlo alebo abrazívne čistiace prostriedky.
- **Podmienky skladovania:** Váhu nevystavujte priamemu slnečnému žiareniu, extrémnemu teplu ani vysokej vlhkosti. Skladujte ju na chladnom a suchom mieste, aby nedošlo k poškodeniu elektronických komponentov a batérií.
- **Žiadna demontáž:** Váhu sa nepokúšajte rozoberať ani zasahovať do jej vnútorných súčastí, pretože by to mohlo viesť k strate záruky a prípadnej poruche.

O batérii

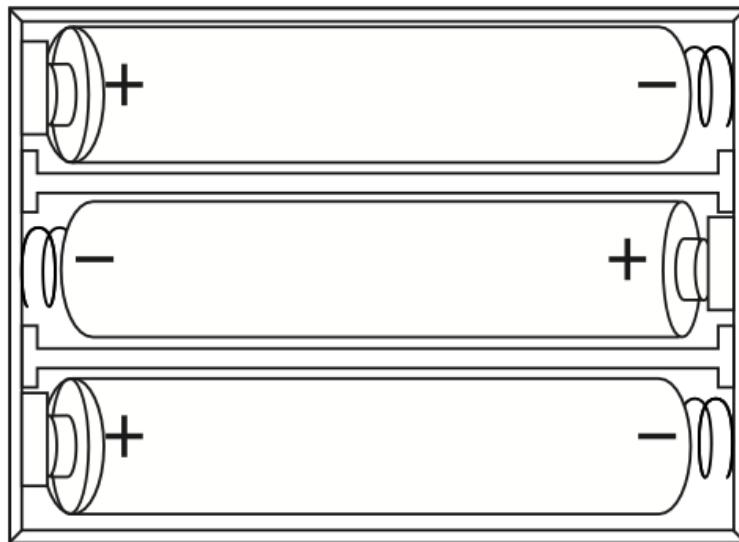
- **Zohľadnenie teploty:** Váhu ani jej batérie nevystavujte extrémnym teplotám. Nadmerné teplo alebo chlad môžu spôsobiť zlyhanie alebo poruchu batérie.
- **Výmena batérie:** Vymeňte všetky batérie súčasne za nové, zodpovedajúce batérie, aby ste zabezpečili konzistentný výkon.
- **Miešanie batérií:** Nikdy nemiešajte rôzne typy batérií alebo staré a nové batérie, pretože to môže ovplyvniť ich výkon a spôsobiť vytečenie.
- **Správna likvidácia:** Zlikvidujte vyčerpané batérie v súlade s miestnymi predpismi. Nevyhadzujte ich do bežného odpadu, pretože sa považujú za nebezpečný odpad.
- **Skladovanie:** Ak plánujete váhu skladovať dlhší čas bez použitia, vyberte batérie, aby ste zabránili vytečeniu alebo poškodeniu vnútorných komponentov.
- **Stav batérie:** Nepoužívajte upravené, poškodené alebo znehodnotené batérie, pretože môžu predstavovať riziko skratu alebo poruchy.
- **Riziko skratu:** Dávajte pozor na riziko skratu pólov batérie kovovými predmetmi, ako sú šperky alebo kľúče, čo by mohlo spôsobiť prehriatie alebo poruchu batérie.
- **Nenabíjateľné batérie:** Batérie dodávané s váhou nie sú nabíjateľné. Nepokúšajte sa ich nabíjať.
- **Inštalácia batérie:** Vždy vkladajte batérie podľa správnej polarít (+ a -), ako je vyznačené na batérii aj na stupnici.

- **Bezpečnosť batérie:** Batérie nevystavujte nadmernému teplu, napríklad ohňu alebo priamemu slnečnému žiareniu, a nepokúšajte sa ich deformovať alebo rozoberať.
- **Bezpečnosť detí:** Udržujte batérie mimo dosahu detí. Nedovoľte deťom manipulovať s batériami alebo ich vymieňať bez dozoru dospelých.
- **Žiadne nabíjanie:** Nepokúšajte sa nabíjať nenabíjateľné batérie.
- **Likvidácia batérií:** Batérie nikdy nevyhadzujte do ohňa, pretože môžu vybuchnúť.
- **Dohľad:** Zabezpečte, aby sa deti nepokúšali vymeniť batérie alebo s nimi manipulovať.
- **Skladovanie nepoužitých batérií:** Nepoužité batérie skladujte v pôvodnom obale a mimo dosahu kovových predmetov. Ak je obal otvorený, nemiešajte spolu rôzne typy batérií.

Inštalácia batérií

Pred použitím váhy je potrebné nainštalovať dodané batérie. Pri správnej inštalácii postupujte podľa nasledujúcich krokov:

- Vložte batérie do priestoru pre batérie a dbajte na ich správnu polaritu. Kladný (+) a záporný (-) koniec by mali zodpovedať značkám na batérii aj na stupnici.



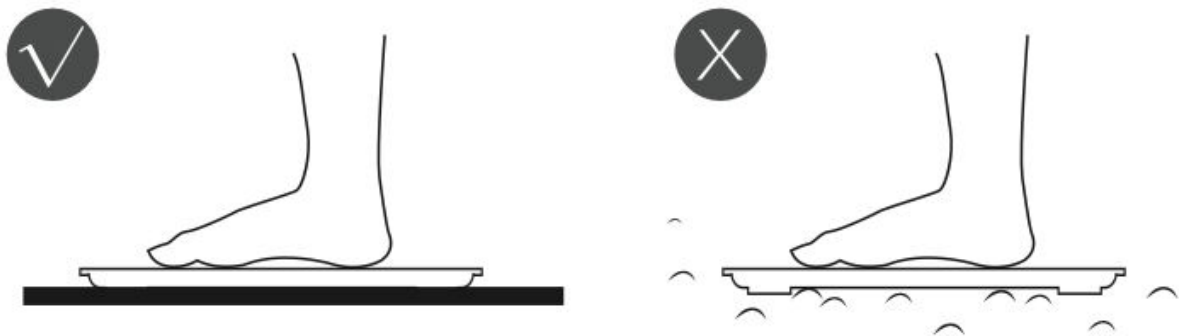
Poznámka:

- Vždy používajte vhodnú veľkosť a typ batérií pre váhu podľa odporúčania výrobcu. Nikdy nemiešajte staré a nové batérie ani nekombinujte batérie rôznych typov alebo značiek, pretože by to mohlo viesť k problémom s výkonom alebo potenciálnemu poškodeniu.
- Nepokúšajte sa nabíjať nenabíjateľné batérie. Nabíjanie nenabíjateľných batérií môže spôsobiť vytečenie, prehriatie alebo dokonca výbuch.
- Pred vložení batérií očistite kontakty na batériách aj na váhe, aby ste zabezpečili správne spojenie.
- Ak sa na displeji zobrazí "Lo", znamená to, že je batéria vybitá. V takom prípade vymeňte všetky batérie naraz, aby ste zabránili nerovnomernému rozloženiu energie a zaistili dlhšiu životnosť batérie.

Príprava váhy na používanie

Ak chcete zabezpečiť presné meranie, váhu vždy umiestnite na rovný, tvrdý povrch. Neumiestňujte váhu na mäkké povrchy, ako sú koberce, rohože alebo nerovná podlaha, pretože to môže ovplyvniť presnosť výsledkov.

- **Správne umiestnenie:** Váhu používajte na tvrdom, rovnom povrchu, napríklad na dlaždiciach alebo drevenej podlahe, aby ste dosiahli čo najlepšie výsledky.
- **Nesprávne umiestnenie:** Váhu nepoužívajte na mäkkých alebo nerovných povrchoch, ako sú koberce alebo predložky, ktoré môžu rušiť snímače váhy a viesť k nepresným údajom.



Stiahnutie aplikácie RENPHO Health

Ak chcete naplno využívať váhu RENPHO, stiahnite si do svojho smartfónu aplikáciu "RENPHO Health". Táto aplikácia vám umožní sledovať údaje o zložení tela, napríklad hmotnosť, percento telesného tuku a ďalšie.



- Aplikáciu si môžete stiahnuť naskenovaním priloženého QR kódu pomocou fotoaparátu smartfónu alebo vyhľadáním "RENPHO Health" v obchode s aplikáciami (k dispozícii pre zariadenia so systémom iOS aj Android).
- Aplikácia sa môže pravidelne aktualizovať, takže rozhranie sa môže od zobrazených obrázkov mierne líšiť.

Spárovanie váhy s aplikáciou RENPHO Health

Po nainštalovaní aplikácie postupujte podľa týchto pokynov a spárujte váhu s aplikáciou:

- **Zaregistrujte si účet:** Otvorte aplikáciu RENPHO Health a zaregistrujte sa pomocou svojej e-mailovej adresy. Ak chcete, môžete sa prihlásiť pomocou "režimu hosťa", ktorý vám umožní preskočiť proces registrácie, hoci nebudete môcť ukladať údaje vo viacerých reláciách.
- **Povolenie funkcie Bluetooth v smartfóne:** Uistite sa, že je zapnuté rozhranie Bluetooth, aby bolo možné úspešne nadviazať spojenie medzi váhou a aplikáciou.
 - Pre používateľov iOS (iOS 12.0 alebo novší): Prejdite do nastavení telefónu, vyhľadajte aplikáciu RENPHO Health a skontrolujte, či sú povolené povolenia Bluetooth.
 - Pre používateľov systému Android (Android 7.0 alebo novší): Aby sa váha spojila s telefónom, musíte okrem Bluetooth povoliť aj služby určovania polohy. Môžete to urobiť zapnutím povolenia na určovanie polohy v nastaveniach zariadenia.

Poznámka: Nastavenia Bluetooth vášho telefónu sa nemôžu priamo pripojiť k váhe. Na úspešné spárovanie zariadenia vždy prejdite cez aplikáciu RENPHO Health.

Metódy párovania váhy RENPHO s aplikáciou

Metóda 1: Rýchle párovanie

- **Vstúpte na váhu:** S bosými a suchými nohami vstúpte na váhu a počkajte, kým sa rozsvieti displej. To znamená, že váha je pripravená na spárovanie.

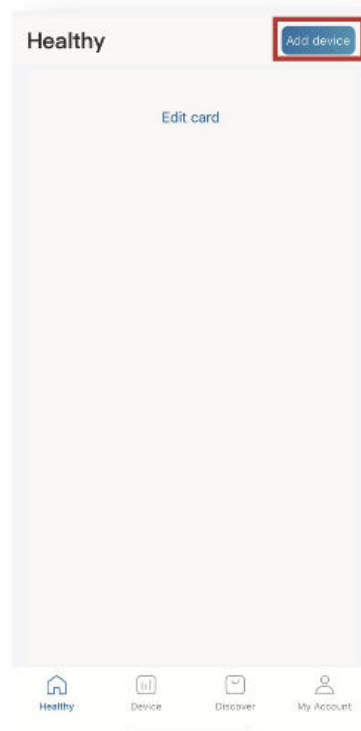


- **Spárovanie s aplikáciou:** Po aktivácii váhy by sa v aplikácii mala zobrazíť výzva. Klepnutím na "Pair" (Spárovať) dokončíte pripojenie.



Metóda 2: Manuálne párovanie

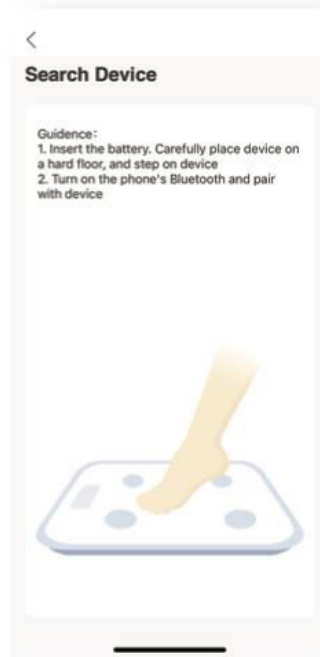
- **Pridať zariadenie:** Na hlavnej obrazovke aplikácie RENPHO Health klepnite na možnosť "Pridať zariadenie", ktorá sa nachádza v pravom hornom rohu stránky "Zdravie".



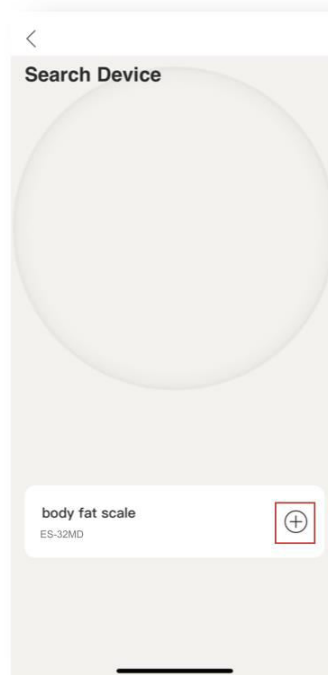
- **Vyberte typ váhy:** V zozname dostupných zariadení vyberte "Body Fat Scale", čím spustíte proces párovania.



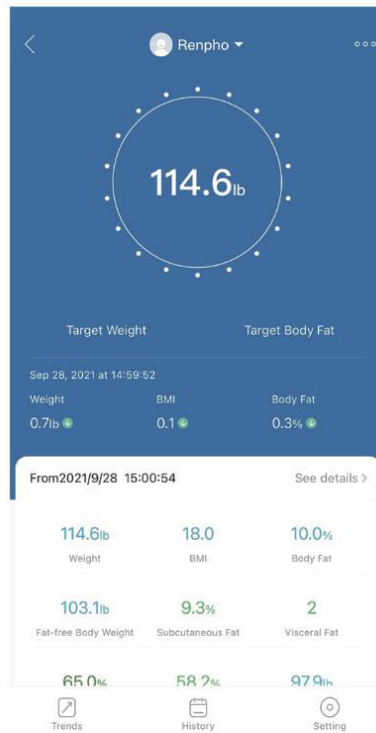
- **Postavte sa opäť na váhu:** S holými a suchými nohami sa postavte na váhu, aby aplikácia mohla úplne zistiť vašu hmotnosť a nadviazať spojenie. Tým sa spustí komunikácia váhy s aplikáciou na presné spárovanie.



- **Pridajte stupnicu:** Po rozpoznaní váhy aplikáciou sa na obrazovke telefónu zobrazí jej názov (napr. "váha telesného tuku"). Ťuknutím na tlačidlo "+" potvrdíte a pridajte zariadenie do zoznamu pripojených zariadení.



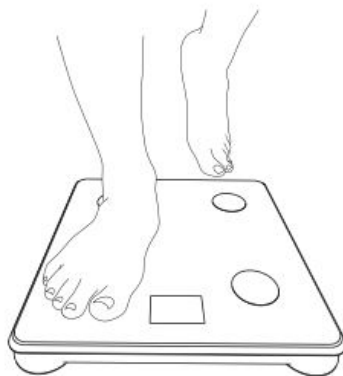
- **Počkajte na dokončenie párovania:** Zostaňte stáť na váhe približne 5 až 10 sekúnd. Párovanie je dokončené, keď sa na displeji aplikácie RENPHO Health zobrazí vaša hmotnosť a telesné parametre. Aplikácia automaticky zobrazí rôzne metriky vrátane hmotnosti, percenta telesného tuku, BMI a ďalších zdravotných údajov. Tieto údaje sa teraz budú synchronizovať vždy, keď vstúpíte na váhu.



Pokyny ku kalibrácii

Ak bola váha premiestnená, otočená hore nohami alebo sa dlhší čas nepoužívala, musí sa recalibrovať, aby sa zabezpečilo presné meranie. Pri kalibrácii váhy postupujte podľa nasledujúcich krokov:

- **Váhu umiestnite na stabilný povrch:**
 - Uistite sa, že váha stojí na rovnom a tvrdom povrchu, napríklad na dlaždiciach alebo drevenej podlahe. Neumiestňujte ju na mäkké povrchy, ako sú koberce alebo predložky, pretože to môže viesť k nepresným údajom.
- **Prebudte váhu:**
 - Jemným položením jednej nohy na povrch váhy ju prebudíte z režimu spánku.
- **Odstráňte nohu:**
 - Keď sa na displeji zobrazia číslice alebo symboly, odšúpte od váhy. Týmto krokom sa spustí proces kalibrácie.
- **Počkajte na dokončenie kalibrácie:**
 - Na displeji sa najprv zobrazí "CAL" a potom sa posunie na "0.0" alebo "0.00". To znamená, že proces kalibrácie bol úspešne dokončený.



CAL → 00

alebo

CAL → 000

Podrobnejšie informácie získate naskenovaním QR kódu na obale váhy alebo na našej webovej stránke, kde nájdete ďalšiu podporu a podrobné pokyny.



Často kladené otázky

Prečo váha nezisťuje telesný tuk a/alebo iné ukazovatele?

Ak váha nemeria údaje o zložení tela, napríklad percento telesného tuku, postupujte podľa týchto krokov na odstránenie problémov:

- **Suché a holé nohy:** Uistite sa, že máte suché a holé nohy, aby bola zabezpečená správna vodivosť medzi snímačmi váhy a vašim telom.
- **Správny postoj:** Postavte sa pevne na váhu s nohami mierne od seba a uistite sa, že sa obe nohy plne dotýkajú snímačov váhy. Postavte sa tvárou k digitálnemu LED displeju, aby ste jasne videli namerané hodnoty.
- **Počkajte na meranie:** Nechajte váhu približne 10 sekúnd na dokončenie procesu váženia a merania. Buďte trpezliví, pretože senzory pracujú na zhromažďovaní údajov.
- **Znovu naneste hydratačný krém:** Ak máte obzvlášť suchú pokožku, nanesenie malého množstva hydratačného krému na nohy môže pomôcť zlepšiť vodivosť a kontakt so snímačom. Po nanesení hydratačného krému skúste znovu stúpiť na váhu.
- **Vyskúšajte inú osobu:** Nechajte na váhu vstúpiť inú osobu, aby ste zistili, či jej meranie telesného tuku vyhovuje. To vám pomôže potvrdiť, či je problém v snímačoch alebo v individuálnych odchýlkach.

Zaregistroval som si konto na webovej stránke RENPHO, ale nemôžem sa prihlásiť do aplikácie RENPHO Health. Prečo?

Webová stránka RENPHO a aplikácia RENPHO Health fungujú na dvoch samostatných systémoch. Zatiaľ čo na webovej stránke ste si mohli vytvoriť konto, pre aplikáciu si musíte vytvoriť samostatné konto. Ak sa vyskytnú problémy s pripojením Bluetooth, postupujte podľa týchto krokov:

- **Resetovanie váhy:**
 - Vyberte z váhy jednu batériu.
 - Počkajte 5 sekúnd a potom batériu znova vložte.

- **Obnovenie pripojenia Bluetooth:**
 - Uistite sa, že je v smartfóne povolená funkcia Bluetooth aj GPS (pre zariadenia so systémom Android).
 - **Otvorte aplikáciu RENPHO Health** a postupujte podľa nasledujúcich krokov:
 - Stúpnite jednou nohou na váhu, aby ste ju prebudili.
 - Po niekoľkých sekundách sa na obrazovke aplikácie zobrazí číslo modelu váhy.
 - Ťuknutím na číslo modelu váhy dokončíte pripojenie.

Záručné podmienky

Na nový výrobok zakúpený v predajnej sieti Alza.cz sa vzťahuje záruka 2 roky. V prípade potreby opravy alebo iných služieb počas záručnej doby sa obráťte priamo na predajcu výrobku, je potrebné predložiť originálny doklad o kúpe s dátumom nákupu.

Za rozpor so záručnými podmienkami, pre ktorý nemožno uznať uplatnenú reklamáciu, sa považujú nasledujúce skutočnosti:

- Používanie výrobku na iné účely, než na ktoré je výrobok určený alebo nedodržiavanie pokynov na údržbu, prevádzku a servis výrobku.
- Poškodenie výrobku živelnou pohromou, zásahom neoprávnenej osoby alebo mechanicky vinou kupujúceho (napr. pri preprave, čistení nevhodnými prostriedkami atď.).
- Prirodzené opotrebovanie a starnutie spotrebného materiálu alebo komponentov počas používania (napr. batérie atď.).
- Pôsobenie nepriaznivých vonkajších vplyvov, ako je slnečné žiarenie a iné žiarenie alebo elektromagnetické polia, vniknutie tekutín, vniknutie predmetov, prepätie v sieti, elektrostatické výbojové napätie (vrátane blesku), chybné napájacie alebo vstupné napätie a nevhodná polarita tohto napätia, chemické procesy, ako sú použité napájacie zdroje atď.
- Ak niekto vykonal úpravy, modifikácie, zmeny dizajnu alebo adaptáciu s cieľom zmeniť alebo rozšíriť funkcie výrobku v porovnaní so zakúpeným dizajnom alebo použitím neoriginálnych komponentov.

EÚ vyhlásenie o zhode

Tento výrobok spĺňa právne požiadavky smerníc Európskej únie.



WEEE

Tento výrobok sa nesmie likvidovať ako bežný domový odpad v súlade so smernicou EÚ o odpade z elektrických a elektronických zariadení (OEEZ - 2012/19/EÚ). Namiesto toho sa musí vrátiť na miesto nákupu alebo odovzdať na verejnom zbernom mieste recyklovateľného odpadu. Zabezpečením správnej likvidácie tohto výrobku pomôžete predísť možným negatívnym dôsledkom pre životné prostredie a ľudské zdravie, ktoré by inak mohlo spôsobiť nevhodné nakladanie s odpadom z tohto výrobku. Ďalšie informácie získate na miestnom úrade alebo na najbližšom zbernom mieste. Nesprávna likvidácia tohto druhu odpadu môže mať za následok pokuty v súlade s vnútroštátnymi predpismi.



Kedves vásárló,

Köszönjük, hogy megvásárolta termékünket. Kérjük, hogy az első használat előtt figyelmesen olvassa el az alábbi utasításokat, és őrizze meg ezt a használati útmutatót a későbbi használatra. Fordítson különös figyelmet a biztonsági utasításokra. Ha bármilyen kérdése vagy észrevétele van a készülékkel kapcsolatban, kérjük, forduljon az ügyfélvonalhoz.



www.alza.hu/kapcsolat



+36-1-701-1111

Importőr

Alza.cz a.s., Jankovcova 1522/53, Holešovice, 170 00 Prága 7, www.alza.cz

Fontos utasítások

A készülék használata előtt figyelmesen olvassa el az összes használati utasítást.

- **Csak háztartási használatra:** Ez a mérleg kizárólag háztartási használatra készült, és nem orvosi vagy kereskedelmi célokra.
- **Korlátozott használat:** A mérleget nem használhatják csökkent fizikai, érzékszervi vagy szellemi képességekkel rendelkező személyek (beleértve a gyermekeket is), illetve olyanok, akik nem rendelkeznek a szükséges tapasztalattal és ismeretekkel, kivéve, ha felügyelet alatt állnak, vagy ha felelős személytől kaptak utasításokat a készülék biztonságos használatára vonatkozóan.
- **Gyermekek felügyelete:** A gyermekek felügyeletét biztosítani kell, hogy ne játsszanak a mérleggel, mivel a helytelen használat sérüléshez vagy károsodáshoz vezethet.
- **Csak referencia:** A mérleg által szolgáltatott testösszetétel-adatok általános referenciaként szolgálnak, és nem helyettesítik a szakszerű orvosi tanácsadást. Pontos egészségügyi tanácsadásért forduljon engedéllyel rendelkező egészségügyi szolgáltatóhoz.
- **Maximális kapacitás:** Ne lépje túl a maximális terhelhetőségi határértéket, amely 180 kg (400 font). A mérleg túlterhelése maradandó károsodást okozhat és pontatlan méréseket eredményezhet.
- **Ellenőrizze a sérüléseket:** Minden használat előtt ellenőrizze a mérleget, hogy nincs-e rajta sérülés. Ne használja a mérleget, ha az repedezett vagy sérült, mert hibás mérési eredményeket adhat, vagy sérülést okozhat.
- **Akkumulátor-ellenőrzés:** Ha a mérleg meghibásodik, először ellenőrizze az akkumulátor töltöttségét. Ha szükséges, cserélje ki az elemeket a megfelelő működés helyreállításához.
- **Megfelelő felület a használatához:** A pontos eredmények érdekében a mérleget mindig kemény, sima és száraz felületre helyezze. A mérleg egyenetlen vagy puha felületen történő használata pontatlan mérésekhez vezethet.
- **Kerülje az interferenciát:** Az interferencia és a potenciális veszély elkerülése érdekében ne használja a mérleget erős elektromágneses mezővel rendelkező környezetben, például elektronikus berendezések vagy készülékek közelében.
- **Óvatosan használja:** A sérülések elkerülése érdekében ne álljon a mérleg szélére, ne ugorjon rá, és ne gyakoroljon egyenetlen nyomást. A sérülések elkerülése érdekében mindig rendeltetészerűen használja a mérleget.

- **Óvatosan bánjon vele:** A mérleg érzékeny és pontos mérőeszköz. A sérülés vagy törés elkerülése érdekében kezelje óvatosan.
- **Víz és páratartalom:** A mérleg nem vízálló. Tartsa szárazon, és soha ne merítse vízbe. A felület tisztításához használjon nedves ruhát vagy üvegtisztítót. Kerülje a durva vegyi anyagokat, például a szappant vagy a súrolószereket.
- **Tárolási feltételek:** Ne tegye ki a mérleget közvetlen napfénynek, extrém melegnek vagy magas páratartalomnak. Az elektronikus alkatrészek és az elemek károsodásának elkerülése érdekében hűvös, száraz helyen tárolja.
- **Ne szerelje szét:** Ne próbálja meg szétszerelni a mérleget, és ne babráljon a belső alkatrészeivel, mivel ez a garancia érvényét veszti, és esetlegesen meghibásodást okozhat.

Az akkumulátorról

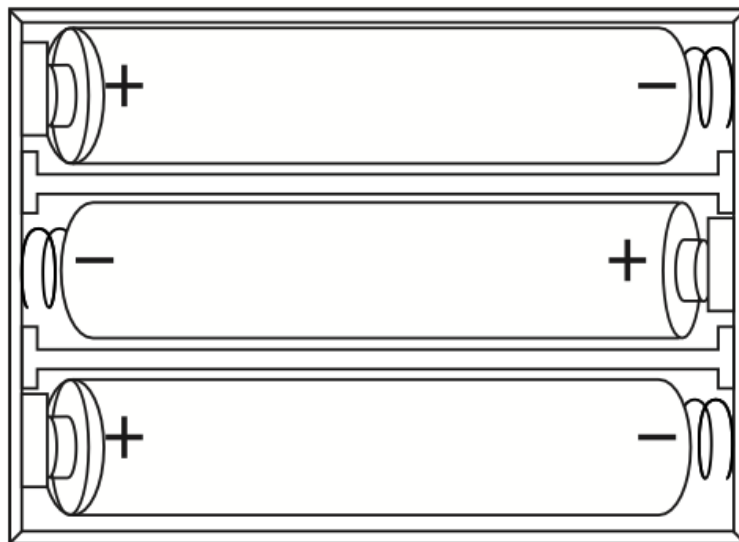
- **Hőmérsékleti megfontolások:** Ne tegye ki a mérleget vagy annak elemeit szélsőséges hőmérsékletnek. A túlzott meleg vagy hideg az akkumulátorok meghibásodását vagy meghibásodását okozhatja.
- **Akkumulátorcsere:** A következetes teljesítmény biztosítása érdekében cserélje ki az összes akkumulátort egyszerre új, megfelelő elemekre.
- **Akkumulátor keverés:** Soha ne keverje össze a különböző típusú akkumulátorokat, illetve a régi és új akkumulátorokat, mivel ez befolyásolhatja a teljesítményt és szivárgást okozhat.
- **Megfelelő ártalmatlanítás:** A kimerült akkumulátorokat a helyi előírásoknak megfelelően kell ártalmatlanítani. Ne dobja ki őket a normál szemétkbe, mivel veszélyes hulladéknak minősülnek.
- **Tárolás:** Ha a mérleget hosszabb ideig használat nélkül kívánja tárolni, vegye ki az elemeket a szivárgás vagy a belső alkatrészek károsodásának elkerülése érdekében.
- **Az akkumulátor állapota:** Ne használjon módosított, sérült vagy sérült akkumulátorokat, mivel ezek rövidzárlat vagy meghibásodás veszélyét hordozzák magukban.
- **Rövidzárlat veszélye:** Vigyázzon az akkumulátor csatlakozóinak fémtárgyakkal, például ékszerekkel vagy kulcsokkal való rövidzárlatának veszélyével, ami az akkumulátor túlmelegedését vagy meghibásodását okozhatja.
- **Nem újratölthető elemek:** A mérleghez mellékelt elemek nem újratölthetőek. Ne próbálja meg újratölteni őket.
- **Az akkumulátor beszerelése:** Mindig a megfelelő polaritásnak (+ és -) megfelelően helyezze be az elemeket, ahogyan az az elem és a mérlegen is fel van tüntetve.

- **Akkumulátor-biztonság:** Ne tegye ki az akkumulátorokat túlzott hőhatásnak, például tűznek vagy közvetlen napfénynek, és ne próbálja meg deformálni vagy szétszerelni őket.
- **Gyermekbiztonság:** Az elemeket gyermekek elől elzárva kell tartani. Ne engedje, hogy gyermekek felnőtt felügyelete nélkül kezeljék vagy kicseréeljék az elemeket.
- **Nincs töltés:** Ne próbálja meg feltölteni a nem újratölthető akkumulátorokat.
- **Akkumulátor ártalmatlanítása:** Soha ne dobja az elemeket tűzbe, mert felrobbanhatnak.
- **Felügyelet:** Biztosítsa, hogy a gyermekek ne próbálják meg kicserélni vagy megbolygatni az elemeket.
- **A fel nem használt elemek tárolása:** A fel nem használt elemeket eredeti csomagolásukban és fémtárgyaktól távol kell tárolni. Ha a csomagolást felbontották, ne keverje össze a különböző típusú akkumulátorokat.

Az akkumulátorok beszerelése

A mérleg használata előtt be kell helyezni a mellékelt elemeket. A megfelelő telepítéshez kövesse az alábbi lépéseket:

- Helyezze be az elemeket az elemtartóba, ügyelve arra, hogy a helyes polaritásnak megfelelően igazítsa őket. A pozitív (+) és negatív (-) végeknek meg kell felelniük az elemek és a skálán lévő jelöléseknek.



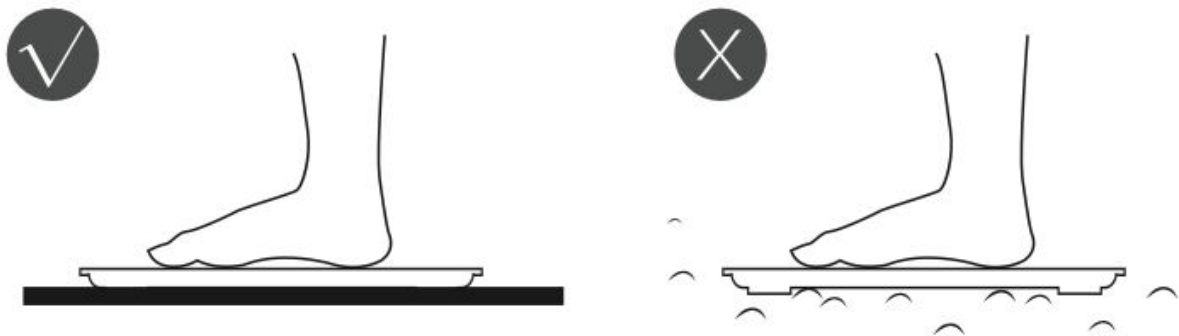
Megjegyzés:

- Mindig a gyártó által ajánlott, a mérleghez megfelelő méretű és típusú elemeket használja. Soha ne keverje össze a régi és új elemeket, illetve ne kombinálja a különböző típusú vagy márkájú elemeket, mivel ez teljesítményproblémákhoz vagy potenciális károkhoz vezethet.
- Ne próbálja meg feltölteni a nem újratölthető akkumulátorokat. A nem újratölthető akkumulátorok töltése szivárgást, túlmelegedést vagy akár robbanást is okozhat.
- Az elemek behelyezése előtt tisztítsa meg az érintkezőket mind az elemeken, mind a mérlegen, hogy biztosítsa a megfelelő csatlakozást.
- Ha a kijelzőn "Lo" jelenik meg, az az akkumulátor alacsony töltöttségét jelzi. Ebben az esetben cserélje ki egyszerre az összes akkumulátort, hogy elkerülje az egyenetlen energiaelosztást, így biztosítva az akkumulátor hosszabb élettartamát.

A mérleg használatra való előkészítése

A pontos mérés érdekében a mérleget mindig sima, kemény felületre helyezze. Kerülje a mérleg puha felületre, például szőnyegre, szőnyegre vagy egyenetlen padlóra helyezését, mivel ez befolyásolhatja az eredmények pontosságát.

- **Helyes elhelyezés:** A legjobb eredmény elérése érdekében a mérleget kemény, sík felületen, például csempe- vagy fapadlón kell használni.
- **Helytelen elhelyezés:** Ezek zavarhatják a mérleg érzékelőit, és pontatlan leolvasáshoz vezethetnek.



A RENPHO Health App letöltése

A RENPHO mérleg teljes körű kihasználásához töltsse le a "RENPHO Health" alkalmazást okostelefonjára. Ez az alkalmazás lehetővé teszi, hogy nyomon kövesse testösszetétel-adatait, például a testsúlyt, a testzsírszázalékot és még sok más.



- Az alkalmazást letöltheti, ha okostelefonja kamerájával beolvassa a mellékelt QR-kódot, vagy ha az alkalmazásboltban rákeres a "RENPHO Health" kifejezésre (iOS és Android készülékekhez egyaránt elérhető).
- Az alkalmazás időszakosan frissülhet, ezért a felület némileg eltérhet a megjelenített képektől.

A mérleg és a RENPHO Health App párosítása

Az alkalmazás telepítése után kövesse az alábbi utasításokat a mérleg és az alkalmazás párosításához:

- **Regisztrálja fiókját:** Nyissa meg a RENPHO Health alkalmazást, és regisztráljon az e-mail címével. Ha szeretné, bejelentkezhet a "Vendég mód" használatával is, amely lehetővé teszi a regisztrációs folyamat kihagyását, bár így nem lesz lehetősége több munkamenet során adatokat menteni.
- **Bluetooth engedélyezése az okostelefonon:** A mérleg és az alkalmazás közötti sikeres kapcsolat érdekében győződjön meg róla, hogy a Bluetooth be van kapcsolva.
 - iOS-felhasználók számára (iOS 12.0 vagy újabb): Keresse meg a RENPHO Health alkalmazást, és győződjön meg róla, hogy a Bluetooth engedélyek engedélyezve vannak.
 - Android felhasználók számára (Android 7.0 vagy újabb): A Bluetooth mellett engedélyeznie kell a helymeghatározási szolgáltatásokat is, hogy a mérleg kapcsolódhasson a telefonjához. Ezt úgy teheti meg, hogy bekapcsolja a helymeghatározási engedélyeket a készülék beállításaiban.

Megjegyzés: A telefon Bluetooth-beállításai nem tudnak közvetlenül kapcsolódni a mérleghez. A készülék sikeres párosításához mindig a RENPHO Health alkalmazáson keresztül menjen.

A RENPHO skála és az alkalmazás párosításának módszerei

1. módszer: Gyors párosítás

- **Lépjen a mérlegre:** Meztelen és száraz lábbal lépjen a mérlegre, és várja meg, amíg a kijelző felgyullad. Ez azt jelzi, hogy a mérleg készen áll a párosításra.

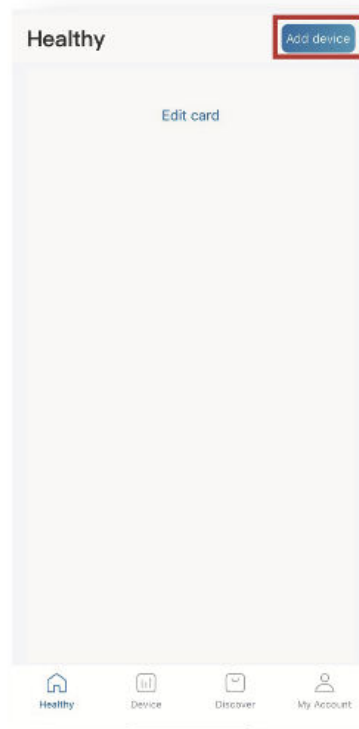


- **Párosítás az alkalmazással:** Ha a mérleg aktív, az alkalmazáson belül meg kell jelennie egy felszólításnak. A kapcsolatot befejezéséhez koppintson a "Párosítás" gombra.



2. módszer: Kézi párosítás

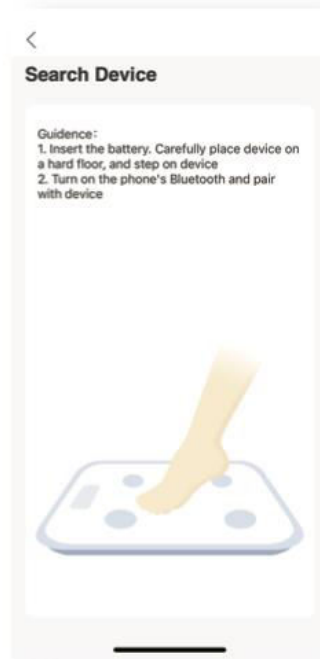
- **Eszköz hozzáadása:** Koppintson a RENPHO Health alkalmazás főképernyőjén az "Egészség" oldal jobb felső sarkában található "Eszköz hozzáadása" lehetőségre.



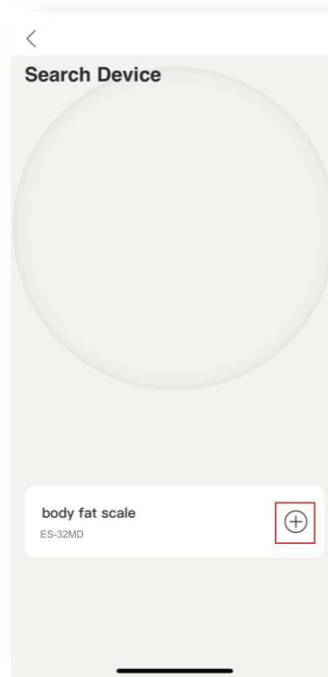
- **Válassza ki a skála típusát:** Testösszetétel-mérleg: Válassza ki az elérhető eszközök listáján a "Testösszetétel-mérleg" lehetőséget a párosítási folyamat elindításához.



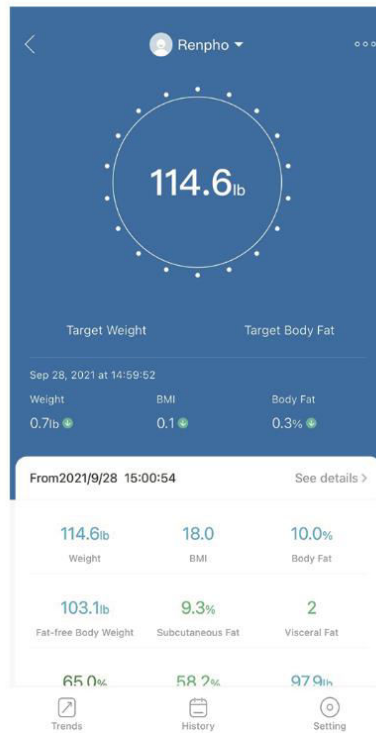
- **Álljon újra a mérlegre:** Meztelen és száraz lábbal lépjen a mérlegre, hogy az alkalmazás teljes mértékben érzékelje a súlyát, és kezdeményezze a kapcsolatot. Ezáltal a mérleg kommunikálni kezd az alkalmazással a pontos párosítás érdekében.



- **Adja hozzá a mérleget:** Amint az alkalmazás felismeri a mérleget, a neve megjelenik a telefon képernyőjén (pl. "testösszetétel-mérleg"). Érintse meg a "+" gombot a megerősítéshez és a készülék hozzáadásához a csatlakoztatott eszközök listájához.



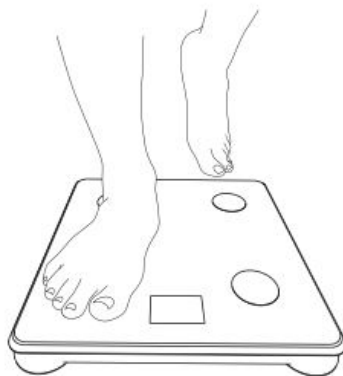
- **Várja meg a párosítás befejezését:** Maradjon a mérlegen körülbelül 5-10 másodpercig. A párosítás akkor fejeződik be, amikor az Ön súlya és testméretei megjelennek a RENPHO Health App kijelzőjén. Az alkalmazás automatikusan megjeleníti a különböző mérőszámokat, beleértve a súlyt, a testzsírszázalékot, a BMI-t és egyéb egészségügyi adatokat. Ezek az értékek mostantól minden alkalommal szinkronizálódnak, amikor a mérlegre lép.



Kalibrálási utasítások

Ha a mérleget elmozdították, fejjel lefelé fordították, vagy hosszabb ideig nem használták, akkor a pontos mérés érdekében újra kell kalibrálni. Kövesse az alábbi lépéseket a mérleg kalibrálásához:

- **Helyezze a mérleget stabil felületre:**
 - Győződjön meg róla, hogy a mérleg sima és kemény felületen, például csempe- vagy fapadlón áll. Kerülje a puha felületre, például szőnyegre vagy szőnyegre helyezést, mivel ez pontatlan mérési eredményekhez vezethet.
- **Ébressze fel a mérleget:**
 - Óvatosan helyezze egyik lábát a mérleg felületére, hogy felébredjen az alvó üzemmódból.
- **Vegye le a lábát:**
 - Amint a kijelzőn számjegyek vagy szimbólumok jelennek meg, lépjen le a mérlegről. Ez a lépés lehetővé teszi a kalibrálási folyamat elindítását.
- **Várja meg a kalibrálás befejezését:**
 - A kijelzőn először "CAL" jelenik meg, majd vagy "0.0" vagy "0.00" értékre vált. Ez azt jelzi, hogy a kalibrálási folyamat sikeresen befejeződött.



CAL → 00

vagy

CAL → 000

Részletesebb információkért beolvashatja a mérleg csomagolásán található QR-kódot, vagy további támogatásért és részletes utasításokért látogasson el weboldalunkra.



Gyakran ismételt kérdések

Miért nem érzékeli a mérleg a testösszetételt és/vagy más mérőszámokat?

Ha a mérleg nem méri a testösszetételre vonatkozó adatokat, például a testzsírszázalékot, kövesse az alábbi hibaelhárítási lépéseket:

- **Száraz, csupasz lábak:** Győződjön meg róla, hogy a lábai szárazak és csupaszok, hogy a mérleg érzékelői és a teste között megfelelő legyen a vezetőképesség.
- **Helyes állás:** Álljon szilárdan a mérlegre, lábai kissé távol legyenek egymástól, és mindkét lába teljes mértékben érintkezzen a mérleg érzékelőivel. Forduljon a digitális LED-kijelző felé, hogy a leolvasott értékeket jól láthassa.
- **Várjon a mérésre:** Hagyja, hogy a mérleg körülbelül 10 másodpercet várjon a mérési folyamat befejezéséig. Legyen türelmes, amíg az érzékelők dolgoznak az adatgyűjtésen.
- **Használjon hidratáló krémet:** Ha különösen száraz a bőre, egy kis mennyiségű hidratáló krém felvitele a lábára segíthet javítani a vezetőképességet és az érzékelővel való érintkezést. Hidratáló krém felvitele után próbáljon meg újra a mérlegre lépni.
- **Próbáljon ki egy másik személyt:** Álljon rá egy másik személy a mérlegre, hogy lássa, működik-e nála a testösszetételmérés. Ez segíthet megerősíteni, hogy a probléma az érzékelőkkel vagy az egyéni eltérésekkel van-e összefüggésben.

Regisztráltam egy fiókot a RENPHO weboldalon, de nem tudok bejelentkezni a RENPHO Health App alkalmazásba. Miért?

A RENPHO weboldal és a RENPHO Health App két külön rendszeren működik. Míg a weboldalon már létrehozhatott egy fiókot, az alkalmazáshoz külön fiókot kell létrehoznia. Ha Bluetooth-kapcsolati problémákat tapasztal, kövesse az alábbi lépéseket:

- **A mérleg visszaállítása:**
 - Vegye ki az egyik elemet a mérlegből.
 - Várjon 5 másodpercet, majd helyezze vissza az akkumulátort.
- **Bluetooth kapcsolat visszaállítása:**
 - Győződjön meg róla, hogy okostelefonján engedélyezve van a Bluetooth és a GPS (Android készülékek esetében).
 - **Nyissa meg a RENPHO Health alkalmazást**, és kövesse az alábbi lépéseket:
 - Lépjen egyet a mérlegre, hogy felébredjen.
 - Néhány másodperc múlva az alkalmazás képernyőjén megjelenik a mérleg modellszáma.
 - A csatlakozás befejezéséhez koppintson a mérleg modellszámára.

Jótállási feltételek

Az Alza.cz értékesítési hálózatában vásárolt új termékre 2 év garancia vonatkozik. Ha a garanciaidő alatt javításra vagy egyéb szolgáltatásra van szüksége, forduljon közvetlenül a termék eladójához, a vásárlás dátumával ellátott eredeti vásárlási bizonylatot kell bemutatnia.

Az alábbiak a jótállási feltételekkel való ellentétnek minősülnek, amelyek miatt az igényelt követelés nem ismerhető el:

- A terméknek a termék rendeltetésétől eltérő célra történő használata, vagy a termék karbantartására, üzemeltetésére és szervizelésére vonatkozó utasítások be nem tartása.
- A termék természeti katasztrófa, illetéktelen személy beavatkozása vagy a vevő hibájából bekövetkezett mechanikai sérülése (pl. szállítás, nem megfelelő eszközzel történő tisztítás stb. során).
- A fogyóeszközök vagy alkatrészek természetes elhasználódása és öregedése a használat során (pl. akkumulátorok stb.).
- Káros külső hatásoknak való kitettség, például napfény és egyéb sugárzás vagy elektromágneses mezők, folyadék behatolása, tárgyak behatolása, hálózati túlfeszültség, elektrosztatikus kisülési feszültség (beleértve a villámlást), hibás táp- vagy bemeneti feszültség és e feszültség nem megfelelő polaritása, kémiai folyamatok, például használt tápegységek stb.
- Ha valaki a termék funkcióinak megváltoztatása vagy bővítése érdekében a megvásárolt konstrukcióhoz képest módosításokat, átalakításokat, változtatásokat végzett a konstrukción vagy adaptációt végzett, vagy nem eredeti alkatrészeket használt.

EU-megfelelőségi nyilatkozat

Ez a termék megfelel az Európai Unió irányelvek jogi követelményeinek.



WEEE


Ez a termék nem ártalmatlanítható normál háztartási hulladékként az elektromos és elektronikus berendezések hulladékairól szóló uniós irányelvvel (WEEE - 2012/19 / EU) összhangban. Ehelyett vissza kell juttatni a vásárlás helyére, vagy át kell adni az újrahasznosítható hulladékok nyilvános gyűjtőhelyén. Azzal, hogy gondoskodik a termék megfelelő ártalmatlanításáról, segít megelőzni a környezetre és az emberi egészségre gyakorolt esetleges negatív következményeket, amelyeket egyébként a termék nem megfelelő hulladékkezelése okozhatna. További részletekért forduljon a helyi hatósághoz vagy a legközelebbi gyűjtőponthoz. Az ilyen típusú hulladék nem megfelelő ártalmatlanítása a nemzeti előírásoknak megfelelően pénzbírságot vonhat maga után.




Sehr geehrter Kunde,

vielen Dank für den Kauf unseres Produkts. Bitte lesen Sie die folgenden Anweisungen vor dem ersten Gebrauch sorgfältig durch und bewahren Sie diese Bedienungsanleitung zum späteren Nachschlagen auf. Beachten Sie insbesondere die Sicherheitshinweise. Wenn Sie Fragen oder Kommentare zum Gerät haben, wenden Sie sich bitte an den Kundenservice.

 www.alza.de/kontakt

 0800 181 45 44

 www.alza.at/kontakt

 +43 720 815 999

Lieferant Alza.cz a.s., Jankovcova 1522/53, Holešovice, 170 00 Prag 7, www.alza.cz

Wichtige Hinweise

Lesen Sie alle Anweisungen sorgfältig durch, bevor Sie das Gerät benutzen.

- **Nur für den Gebrauch im Haushalt:** Diese Waage ist ausschließlich für den Gebrauch im Haushalt und nicht für medizinische oder kommerzielle Anwendungen bestimmt.
- **Eingeschränkte Verwendung:** Die Waage sollte nicht von Personen (einschließlich Kindern) mit eingeschränkten körperlichen, sensorischen oder geistigen Fähigkeiten oder von Personen, denen es an der nötigen Erfahrung und Kenntnis mangelt, verwendet werden, es sei denn, sie werden beaufsichtigt oder haben von einer verantwortlichen Person Anweisungen zur sicheren Verwendung des Geräts erhalten.
- **Beaufsichtigen Sie Kinder:** Kinder sollten beaufsichtigt werden, um sicherzustellen, dass sie nicht mit der Waage spielen, da eine unsachgemäße Verwendung zu Verletzungen oder Schäden führen kann.
- **Nur als Referenz:** Die von der Waage gelieferten Daten zur Körperzusammensetzung sind als allgemeine Referenz gedacht und sollten eine professionelle medizinische Beratung nicht ersetzen. Wenden Sie sich an einen zugelassenen Gesundheitsdienstleister, um eine genaue Gesundheitsberatung zu erhalten.
- **Maximale Kapazität:** Überschreiten Sie nicht die maximale Lastgrenze von 180 kg (400 lb). Eine Überlastung der Waage kann dauerhafte Schäden verursachen und zu ungenauen Messungen führen.
- **Auf Beschädigungen prüfen:** Überprüfen Sie die Waage vor jedem Gebrauch auf Anzeichen von Beschädigungen. Verwenden Sie die Waage nicht, wenn sie rissig oder beschädigt ist, da sie falsche Messwerte liefern oder Verletzungen verursachen kann.
- **Batterieprüfung:** Wenn die Waage nicht richtig funktioniert, überprüfen Sie zunächst die Batteriespannung. Ersetzen Sie die Batterien, falls erforderlich, um die ordnungsgemäße Funktion wiederherzustellen.
- **Geeignete Oberfläche für den Gebrauch:** Um genaue Ergebnisse zu erzielen, stellen Sie die Waage immer auf eine harte, flache und trockene Oberfläche. Die Verwendung der Waage auf unebenen oder weichen Oberflächen kann zu ungenauen Messungen führen.

- **Vermeiden Sie Interferenzen:** Verwenden Sie die Waage nicht in Umgebungen mit starken elektromagnetischen Feldern, wie z. B. in der Nähe von elektronischen Geräten oder Apparaten, um Störungen oder mögliche Gefahren zu vermeiden.
- **Vorsicht bei der Benutzung:** Um Verletzungen zu vermeiden, sollten Sie sich nicht auf die Kanten der Waage stellen, darauf springen oder ungleichmäßigen Druck ausüben. Verwenden Sie die Waage immer wie vorgesehen, um Schäden zu vermeiden.
- **Mit Vorsicht behandeln:** Die Waage ist ein empfindliches und präzises Messgerät. Gehen Sie vorsichtig damit um, um Beschädigungen oder Brüche zu vermeiden.
- **Wasser und Luftfeuchtigkeit:** Die Waage ist nicht wasserdicht. Halten Sie sie trocken und tauchen Sie sie niemals in Wasser ein. Verwenden Sie zur Reinigung der Oberfläche ein feuchtes Tuch oder einen Glasreiniger. Vermeiden Sie scharfe Chemikalien wie Seife oder Scheuermittel.
- **Lagerungsbedingungen:** Setzen Sie die Waage nicht dem direkten Sonnenlicht, extremer Hitze oder hoher Luftfeuchtigkeit aus. Bewahren Sie sie an einem kühlen, trockenen Ort auf, um Schäden an den elektronischen Bauteilen und Batterien zu vermeiden.
- **Keine Demontage:** Versuchen Sie nicht, die Waage zu zerlegen oder an ihren internen Komponenten herumzuprobieren, da dies zum Erlöschen der Garantie führen und eine Fehlfunktion verursachen könnte.

Über die Batterie

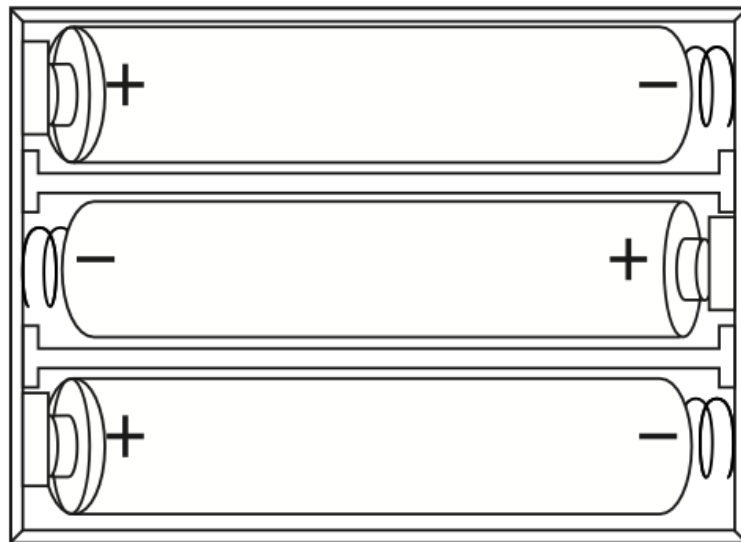
- **Hinweise zur Temperatur:** Setzen Sie die Waage oder ihre Batterien keinen extremen Temperaturen aus. Übermäßige Hitze oder Kälte kann zu Batterieausfällen oder Fehlfunktionen führen.
- **Auswechseln der Batterien:** Ersetzen Sie alle Batterien gleichzeitig durch neue, passende Batterien, um eine gleichbleibende Leistung zu gewährleisten.
- **Mischen von Batterien:** Mischen Sie niemals verschiedene Batterietypen oder alte und neue Batterien, da dies die Leistung beeinträchtigen und zum Auslaufen führen kann.
- **Richtige Entsorgung:** Entsorgen Sie verbrauchte Batterien entsprechend den örtlichen Vorschriften. Entsorgen Sie sie nicht im normalen Müll, da sie als Sondermüll gelten.

- **Lagerung:** Wenn Sie die Waage für einen längeren Zeitraum ohne Verwendung lagern wollen, nehmen Sie die Batterien heraus, um ein Auslaufen oder eine Beschädigung der internen Komponenten zu vermeiden.
- **Zustand der Batterien:** Verwenden Sie keine modifizierten, beschädigten oder gefährdeten Batterien, da diese das Risiko eines Kurzschlusses oder Ausfalls bergen können.
- **Kurzschlussgefahr:** Achten Sie darauf, dass die Batteriepole nicht mit Metallgegenständen wie Schmuck oder Schlüsseln kurzgeschlossen werden, was zu einer Überhitzung oder einem Ausfall der Batterie führen kann.
- **Nicht wiederaufladbare Batterien:** Die mit der Waage gelieferten Batterien sind nicht wiederaufladbar. Versuchen Sie nicht, sie aufzuladen.
- **Einlegen der Batterien:** Legen Sie die Batterien immer mit der richtigen Polarität (+ und -) ein, wie auf der Batterie und der Waage angegeben.
- **Sicherheit der Batterien:** Setzen Sie die Batterien nicht übermäßiger Hitze aus, wie z. B. Feuer oder direktem Sonnenlicht, und versuchen Sie nicht, sie zu verformen oder zu zerlegen.
- **Sicherheit für Kinder:** Bewahren Sie die Batterien außerhalb der Reichweite von Kindern auf. Erlauben Sie Kindern nicht, Batterien ohne Aufsicht von Erwachsenen zu handhaben oder auszutauschen.
- **Nicht aufladen:** Versuchen Sie nicht, nicht wiederaufladbare Batterien aufzuladen.
- **Batterieentsorgung:** Werfen Sie die Batterien niemals ins Feuer, da sie explodieren können.
- **Beaufsichtigung:** Achten Sie darauf, dass Kinder nicht versuchen, die Batterien auszutauschen oder daran herumzupfuschen.
- **Lagerung von unbenutzten Batterien:** Bewahren Sie unbenutzte Batterien in ihrer Originalverpackung und entfernt von Metallgegenständen auf. Wenn die Verpackung geöffnet ist, mischen Sie nicht verschiedene Batterietypen miteinander.

Einsetzen der Akkus

Bevor Sie die Waage benutzen, müssen Sie die mitgelieferten Batterien einsetzen. Befolgen Sie diese Schritte für eine ordnungsgemäße Installation:

- Legen Sie die Batterien in das Batteriefach ein und achten Sie dabei auf die richtige Polung. Die positiven (+) und negativen (-) Enden müssen mit den Markierungen auf der Batterie und der Skala übereinstimmen.



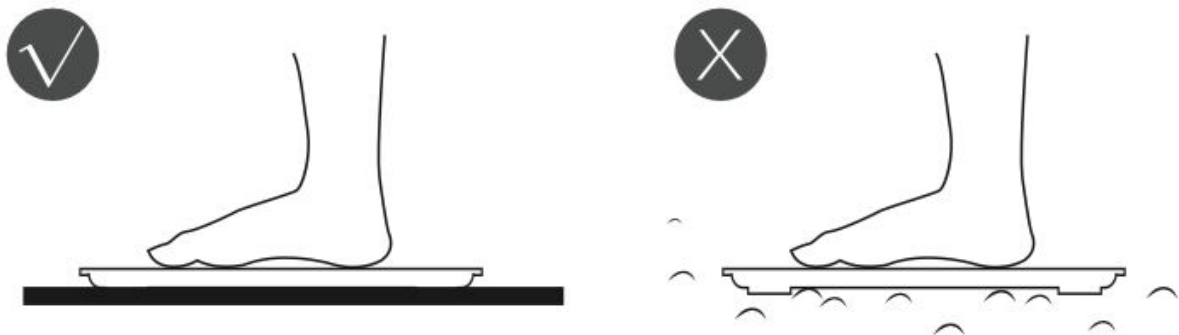
Anmerkung:

- Verwenden Sie immer die vom Hersteller für die Waage empfohlene Größe und Art von Batterien. Mischen Sie niemals alte und neue Batterien oder kombinieren Sie Batterien verschiedener Typen oder Marken, da dies zu Leistungsproblemen oder möglichen Schäden führen kann.
- Versuchen Sie nicht, nicht wiederaufladbare Batterien zu laden. Das Aufladen von nicht wiederaufladbaren Batterien kann zum Auslaufen, zur Überhitzung oder sogar zur Explosion führen.
- Reinigen Sie vor dem Einlegen der Batterien die Kontakte sowohl an den Batterien als auch an der Waage, um eine einwandfreie Verbindung zu gewährleisten.
- Wenn auf dem Display "Lo" angezeigt wird, ist die Batterieleistung schwach. Tauschen Sie in diesem Fall alle Batterien auf einmal aus, um eine ungleichmäßige Energieverteilung zu vermeiden und eine längere Lebensdauer der Batterien zu gewährleisten.

Vorbereiten der Waage für den Gebrauch

Um genaue Messungen zu gewährleisten, stellen Sie die Waage immer auf eine ebene, harte Oberfläche. Stellen Sie die Waage nicht auf weiche Oberflächen wie Teppiche, Vorleger oder unebene Böden, da dies die Genauigkeit der Ergebnisse beeinträchtigen kann.

- **Richtige Platzierung:** Verwenden Sie die Waage auf einer harten, flachen Oberfläche wie Fliesen oder Holzböden, um die besten Ergebnisse zu erzielen.
- **Falsche Platzierung:** Vermeiden Sie es, die Waage auf weichen oder unebenen Oberflächen wie Teppichen oder Läufern zu verwenden, da diese die Sensoren der Waage stören und zu ungenauen Messwerten führen können.



Herunterladen der RENPHO Health App

Um Ihre RENPHO-Waage optimal nutzen zu können, laden Sie die App "RENPHO Health" auf Ihr Smartphone herunter. Mit dieser App können Sie die Daten Ihrer Körperzusammensetzung, wie Gewicht, Körperfettanteil und mehr, verfolgen.



- Sie können die App herunterladen, indem Sie den bereitgestellten QR-Code mit der Kamera Ihres Smartphones scannen oder in Ihrem App-Store nach "RENPHO Health" suchen (verfügbar für iOS- und Android-Geräte).
- Die App kann regelmäßig aktualisiert werden, so dass die Oberfläche leicht von den gezeigten Bildern abweichen kann.

Kopplung der Waage mit der RENPHO Health App

Sobald die App installiert ist, folgen Sie diesen Anweisungen, um die Waage mit der App zu koppeln:

- **Registrieren Sie Ihr Konto:** Öffnen Sie die RENPHO Health App und registrieren Sie sich mit Ihrer E-Mail-Adresse. Wenn Sie es vorziehen, können Sie sich im "Gastmodus" anmelden, um den Registrierungsprozess zu überspringen, allerdings können Sie dann keine Daten über mehrere Sitzungen hinweg speichern.
- **Aktivieren Sie Bluetooth auf Ihrem Smartphone:** Stellen Sie sicher, dass Bluetooth für eine erfolgreiche Verbindung zwischen der Waage und der App aktiviert ist.
 - Für iOS-Nutzer (iOS 12.0 oder höher): Gehen Sie in die Einstellungen Ihres Telefons, suchen Sie die RENPHO Health-App und stellen Sie sicher, dass die Bluetooth-Zulassung aktiviert ist.
 - Für Android-Benutzer (Android 7.0 oder höher): Zusätzlich zu Bluetooth müssen Sie die Ortungsdienste aktivieren, damit sich die Waage mit Ihrem Telefon verbinden kann. Sie können dies tun, indem Sie die Standortberechtigungen in Ihren Geräteeinstellungen aktivieren.

Hinweis: Die Bluetooth-Einstellungen Ihres Telefons können keine direkte Verbindung mit der Waage herstellen. Gehen Sie immer über die RENPHO Health App, um das Gerät erfolgreich zu koppeln.

Methoden zur Kopplung der RENPHO-Skala mit der App

Methode 1: Schnelles Pairing

- **Betreten Sie die Waage:** Treten Sie mit nackten und trockenen Füßen auf die Waage und warten Sie, bis die Anzeige aufleuchtet. Dies zeigt an, dass die Waage bereit für die Kopplung ist.

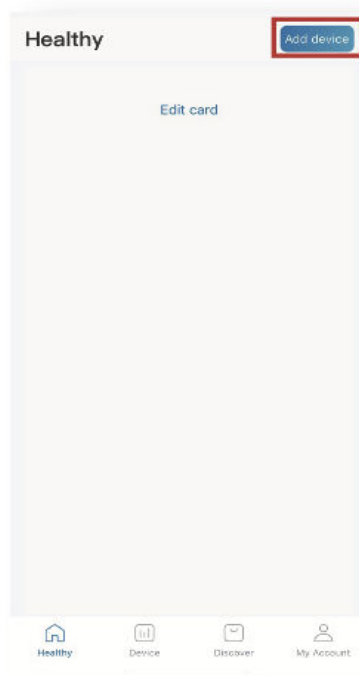


- **Koppeln Sie sie mit der App:** Sobald die Waage aktiv ist, sollte eine Aufforderung in der App erscheinen. Tippen Sie auf "Koppeln", um die Verbindung herzustellen.



Methode 2: Manuelles Pairing

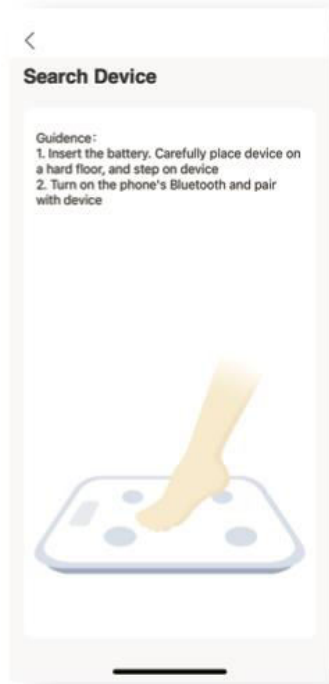
- **Gerät hinzufügen:** Tippen Sie auf dem Hauptbildschirm der RENPHO Health App auf die Option "Gerät hinzufügen", die sich in der oberen rechten Ecke der Seite "Gesund" befindet.



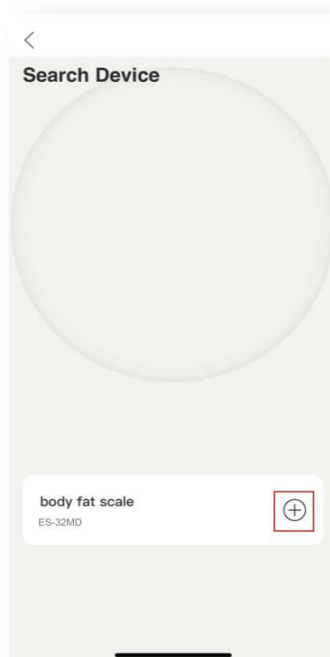
- **Wählen Sie den Waagentyp:** Wählen Sie in der Liste der verfügbaren Geräte "Körperfettwaage", um den Kopplungsprozess zu starten.



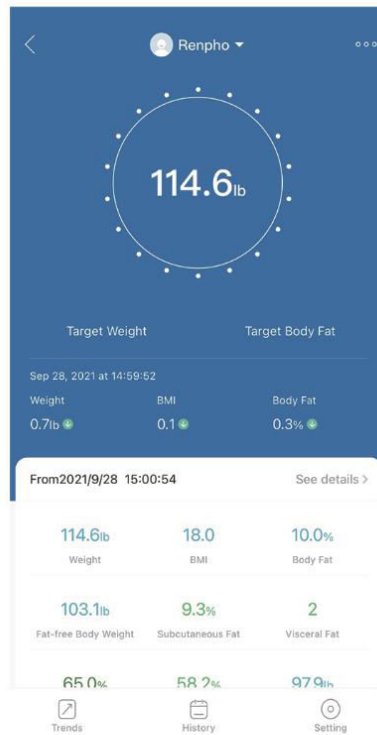
- **Stellen Sie sich erneut auf die Waage:** Treten Sie mit nackten und trockenen Füßen auf die Waage, um sicherzustellen, dass die App Ihr Gewicht vollständig erkennen und die Verbindung herstellen kann. Dadurch wird die Waage veranlasst, mit der App zu kommunizieren, um ein genaues Pairing durchzuführen.



- **Fügen Sie die Waage hinzu:** Sobald die Waage von der App erkannt wurde, wird ihr Name auf dem Bildschirm Ihres Telefons angezeigt (z. B. "Körperfettwaage"). Tippen Sie zur Bestätigung auf die Schaltfläche "+" und fügen Sie das Gerät zu Ihrer Liste der verbundenen Geräte hinzu.



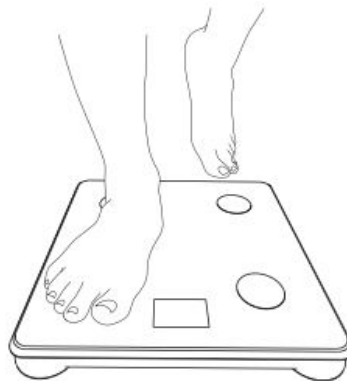
- **Warten Sie, bis das Pairing abgeschlossen ist:** Bleiben Sie für etwa 5 bis 10 Sekunden auf der Waage stehen. Die Kopplung ist abgeschlossen, wenn Ihr Gewicht und Ihre Körperdaten auf dem Display der RENPHO Health App erscheinen. Die App zeigt automatisch verschiedene Messwerte an, darunter Gewicht, Körperfettanteil, BMI und andere Gesundheitsdaten. Diese Messwerte werden nun jedes Mal synchronisiert, wenn Sie auf die Waage treten.



Anweisungen zur Kalibrierung

Wenn die Waage bewegt, auf den Kopf gestellt oder über einen längeren Zeitraum nicht benutzt wurde, muss sie neu geeicht werden, um genaue Messungen zu gewährleisten. Folgen Sie diesen Schritten, um Ihre Waage zu kalibrieren:

- **Stellen Sie die Waage auf eine stabile Unterlage:**
 - Achten Sie darauf, dass die Waage auf einer ebenen und harten Oberfläche wie Fliesen oder Holzböden steht. Vermeiden Sie es, die Waage auf weiche Oberflächen wie Teppiche oder Vorleger zu stellen, da dies zu ungenauen Messwerten führen kann.
- **Wecken Sie die Waage:**
 - Stellen Sie vorsichtig einen Fuß auf die Oberfläche der Waage, um sie aus dem Schlafmodus aufzuwecken.
- **Entfernen Sie Ihren Fuß:**
 - Sobald die Anzeige Ziffern oder Symbole anzeigt, treten Sie von der Waage. Mit diesem Schritt wird der Kalibrierungsprozess eingeleitet.
- **Warten Sie, bis die Kalibrierung abgeschlossen ist:**
 - Auf der Anzeige erscheint zunächst "CAL", dann wechselt sie entweder auf "0.0" oder "0.00". Dies zeigt an, dass der Kalibrierungsprozess erfolgreich abgeschlossen wurde.



CAL → 00

oder

CAL → 000

Für genauere Informationen können Sie den QR-Code auf der Verpackung Ihrer Waage scannen oder unsere Website besuchen, um zusätzliche Unterstützung und detaillierte Anweisungen zu erhalten.



Häufig gestellte Fragen

Warum zeigt die Waage kein Körperfett und/oder andere Messwerte an?

Wenn die Waage keine Daten zur Körperzusammensetzung, wie z. B. den Körperfettanteil, misst, befolgen Sie diese Schritte zur Fehlerbehebung:

- **Achten Sie auf trockene, nackte Füße:** Achten Sie darauf, dass Ihre Füße sowohl trocken als auch nackt sind, um eine gute Leitfähigkeit zwischen den Sensoren der Waage und Ihrem Körper zu gewährleisten.
- **Richtige Haltung:** Stellen Sie sich mit leicht gespreizten Füßen fest auf die Waage und achten Sie darauf, dass beide Füße vollen Kontakt mit den Sensoren der Waage haben. Richten Sie den Blick auf die digitale LED-Anzeige, um die Messwerte gut ablesen zu können.
- **Warten Sie auf die Messung:** Geben Sie der Waage etwa 10 Sekunden Zeit, um den Wiege- und Messvorgang abzuschließen. Seien Sie geduldig, während die Sensoren die Daten erfassen.
- **Tragen Sie erneut Feuchtigkeitscreme auf:** Wenn Sie besonders trockene Haut haben, kann das Auftragen einer kleinen Menge Feuchtigkeitscreme auf Ihre Füße dazu beitragen, die Leitfähigkeit und den Sensorkontakt zu verbessern. Versuchen Sie, die Waage nach dem Auftragen der Feuchtigkeitscreme erneut zu betreten.
- **Versuchen Sie es mit einer anderen Person:** Lassen Sie eine andere Person auf die Waage steigen, um zu sehen, ob die Körperfettmessung bei ihr funktioniert. So können Sie feststellen, ob das Problem an den Sensoren oder an individuellen Abweichungen liegt.

Ich habe ein Konto auf der RENPHO-Website registriert, kann mich aber nicht in die RENPHO Health App einloggen. Warum?

Die RENPHO-Website und die RENPHO Health App arbeiten mit zwei verschiedenen Systemen. Während Sie auf der Website ein Konto erstellt haben, müssen Sie für die App ein separates Konto erstellen. Wenn Sie Probleme mit der Bluetooth-Verbindung haben, folgen Sie diesen Schritten:

- **Setzen Sie die Waage zurück:**
 - Nehmen Sie eine Batterie aus der Waage.
 - Warten Sie 5 Sekunden und setzen Sie dann die Batterie wieder ein.
- **Bluetooth-Verbindung zurücksetzen:**
 - Stellen Sie sicher, dass sowohl Bluetooth als auch GPS (für Android-Geräte) auf Ihrem Smartphone aktiviert sind.
 - **Öffnen Sie die RENPHO Health App** und folgen Sie diesen Schritten:
 - Treten Sie mit einem Fuß auf die Waage, um sie aufzuwecken.
 - Nach ein paar Sekunden wird die Modellnummer der Waage auf dem Bildschirm der App angezeigt.
 - Tippen Sie auf die Modellnummer der Waage, um die Verbindung herzustellen.

Garantiebedingungen

Auf ein neues Produkt, das im Vertriebsnetz von Alza gekauft wurde, wird eine Garantie von 2 Jahren gewährt. Wenn Sie während der Garantiezeit eine Reparatur oder andere Dienstleistungen benötigen, wenden Sie sich direkt an den Produktverkäufer. Sie müssen den Originalkaufbeleg mit dem Kaufdatum vorlegen.

Als Widerspruch zu den Garantiebedingungen, für die der geltend gemachte Anspruch nicht anerkannt werden kann, gelten:

- Verwendung des Produkts für einen anderen Zweck als den, für den das Produkt bestimmt ist, oder Nichtbeachtung der Anweisungen für Wartung, Betrieb und Service des Produkts.
- Beschädigung des Produkts durch Naturkatastrophe, Eingriff einer unbefugten Person oder mechanisch durch Verschulden des Käufers (z. B. beim Transport, Reinigung mit unsachgemäßen Mitteln usw.).
- Natürlicher Verschleiß und Alterung von Verbrauchsmaterialien oder Komponenten während des Gebrauchs (wie Batterien usw.).
- Exposition gegenüber nachteiligen äußeren Einflüssen wie Sonnenlicht und anderen Strahlungen oder elektromagnetischen Feldern, Eindringen von Flüssigkeiten, Eindringen von Gegenständen, Netzüberspannung, elektrostatische Entladungsspannung (einschließlich Blitzschlag), fehlerhafte Versorgungs- oder Eingangsspannung und falsche Polarität dieser Spannung, chemische Prozesse wie verwendet Netzteile usw.
- Wenn jemand Änderungen, Modifikationen, Konstruktionsänderungen oder Anpassungen vorgenommen hat, um die Funktionen des Produkts gegenüber der gekauften Konstruktion zu ändern oder zu erweitern oder nicht originale Komponenten zu verwenden.

EU-Konformitätserklärung

Dieses Produkt entspricht den gesetzlichen Anforderungen der Richtlinien der Europäischen Union.



WEEE

Dieses Produkt darf gemäß der EU-Richtlinie über Elektro- und Elektronik-Altgeräte (WEEE - 2012/19 / EU) nicht über den normalen Hausmüll entsorgt werden. Stattdessen muss es an den Ort des Kaufs zurückgebracht oder bei einer öffentlichen Sammelstelle für wiederverwertbare Abfälle abgegeben werden. Indem Sie sicherstellen, dass dieses Produkt ordnungsgemäß entsorgt wird, tragen Sie dazu bei, mögliche negative Folgen für die Umwelt und die menschliche Gesundheit zu vermeiden, die andernfalls durch eine unsachgemäße Abfallbehandlung dieses Produkts verursacht werden könnten. Wenden Sie sich an Ihre örtliche Behörde oder an die nächstgelegene Sammelstelle, um weitere Informationen zu erhalten. Eine unsachgemäße Entsorgung dieser Art von Abfall kann gemäß den nationalen Vorschriften zu Geldstrafen führen.

