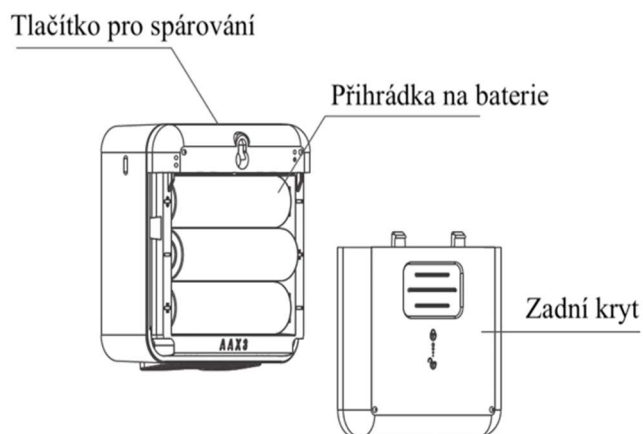
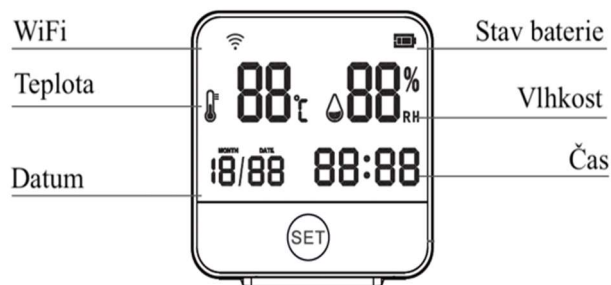


# BOI

## Chytrý senzor teploty a vlhkosti WiFi Tuya



Uživatelský manuál



## Specifikace:

Rozměry: 70 x 70 x 26 mm

Baterie: 3x 1,5V DC baterie

Protokol Wi-Fi: 2,4 GHz IEEE802 11b/g/n

Rozsah měření teploty: -10 °C~60 °C

Přesnost měření teploty: +-1 °C

Rozsah měření vlhkosti: 0 % RH ~ 99 % RH

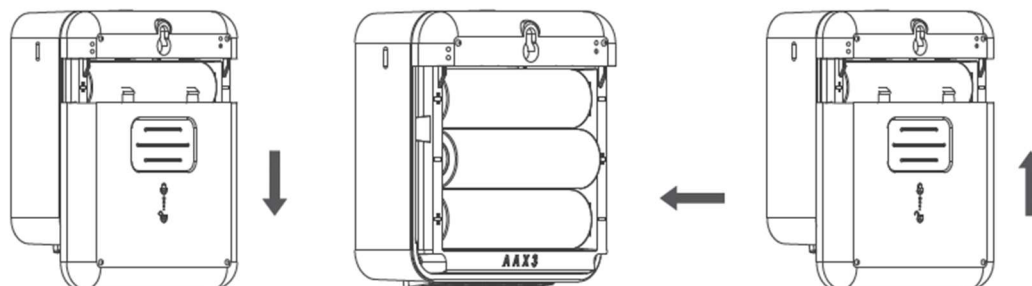
Přesnost měření vlhkosti: +-5 % RH

## Kontrolní seznam před použitím zařízení:

- Ujistěte se, že je zařízení připojeno k WiFi síti 2,4GHz.
- Ujistěte se, že jste zadali správné heslo WiFi.
- Ujistěte se, že váš smartphone musí mít operační systém Android 4,4 nebo novější, iOS 8.0 nebo novější.
- Pokud počet zařízení připojených ke směrovači WiFi dosáhne limitu, můžete se pokusit zařízení zakázat, abyste uvolnili kanál, nebo to zkuste s jiným směrovačem WiFi.

## Vložení baterií:

Vyjměte kryt baterií směrem dolů, vložte tři alkalické baterie ve správném směru. Následně kryt nasadíte zpět.



## Jak spárovat zařízení:

1) Pomocí chytrého telefonu naskenujte QR kód nebo vyhledejte aplikaci "Smart Life" v Google Play (Android) nebo App Store (iOS) a stáhněte a nainstalujte aplikaci.

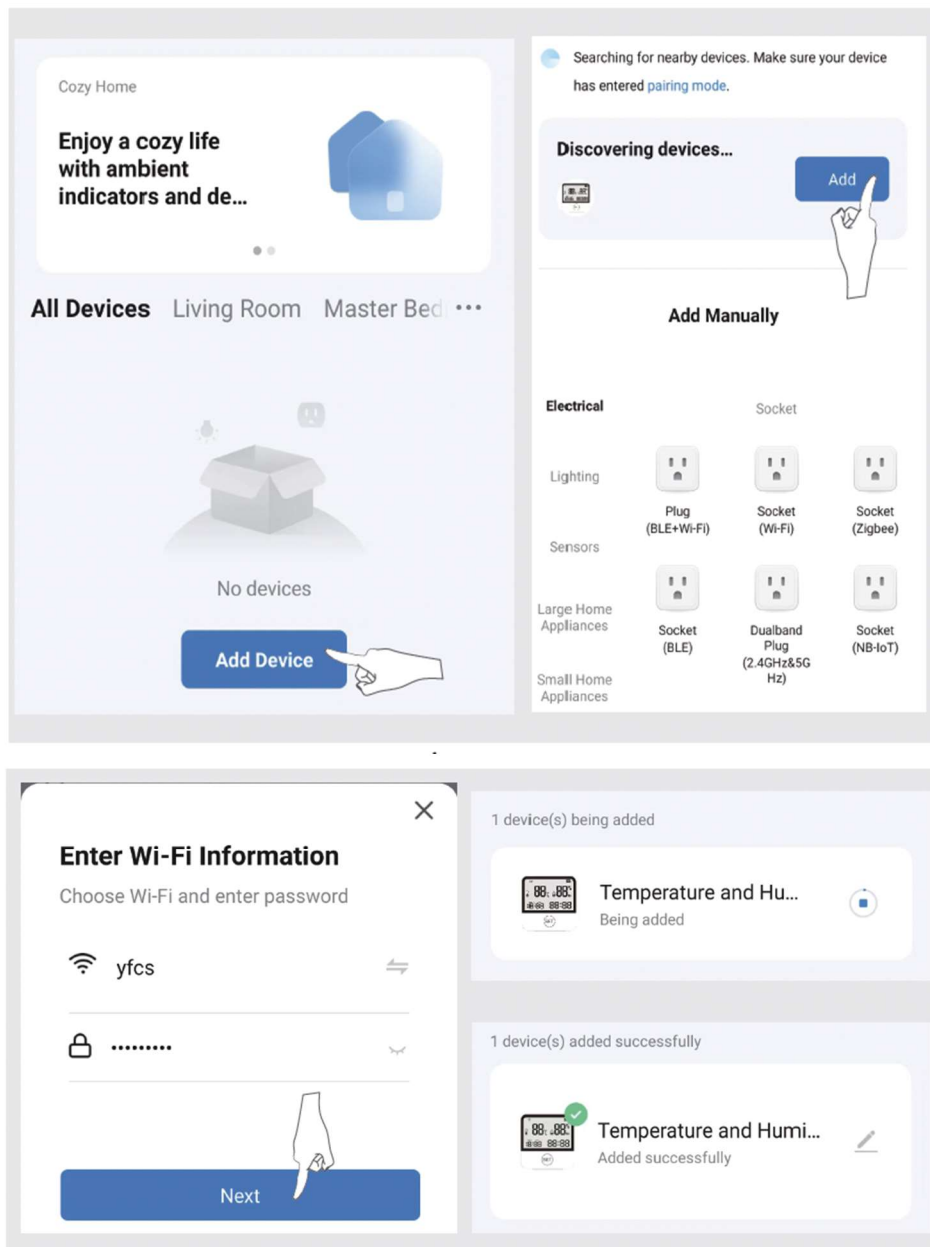


2) Vytvořte si účet pomocí svého mobilního čísla a ověřovacího kódu.

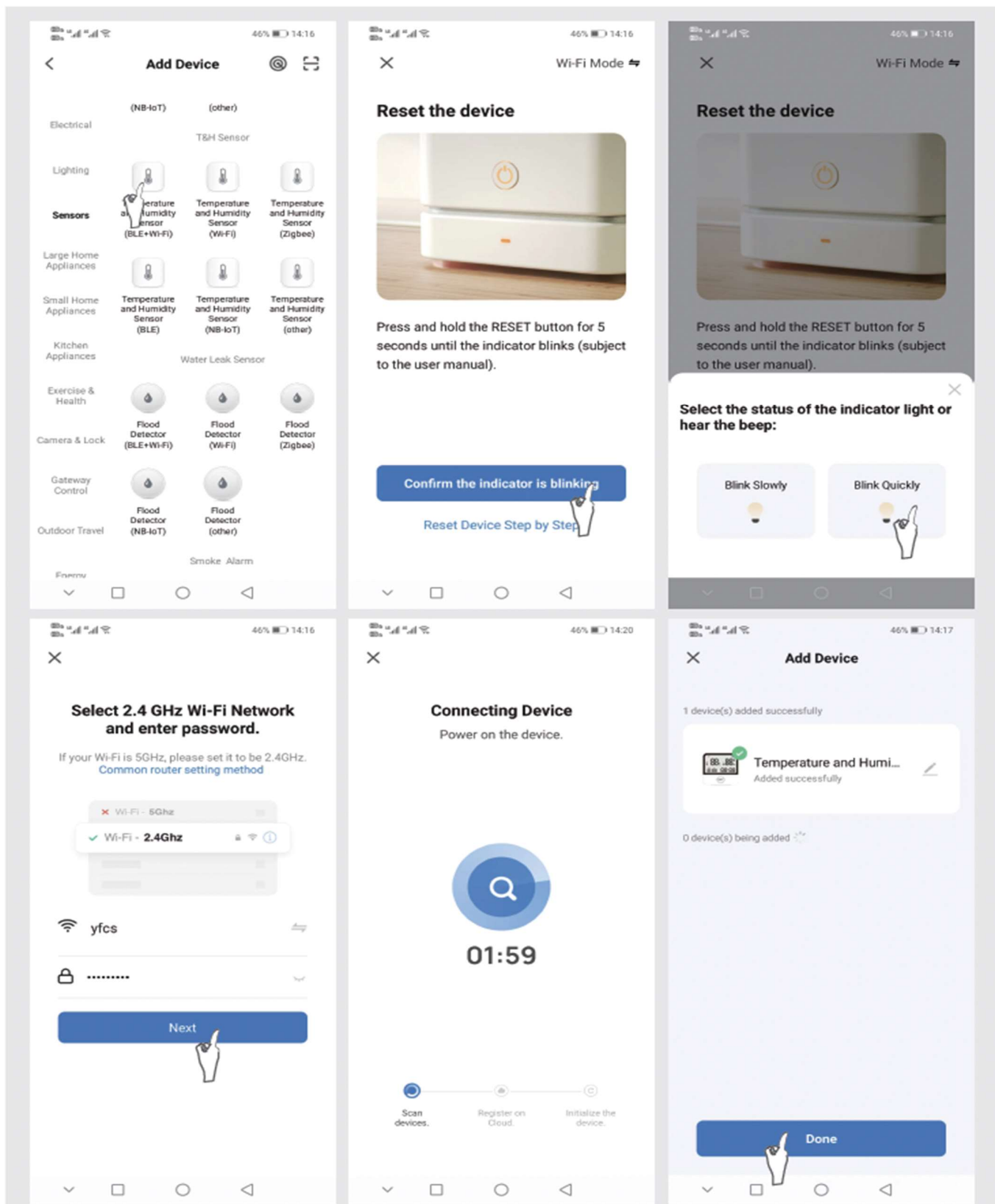
3) Připojte mobilní telefon WiFi síti, klikněte na "+" v pravém horním rohu domovské stránky a poté klikněte na "Add Device" (Přidat zařízení).

4)

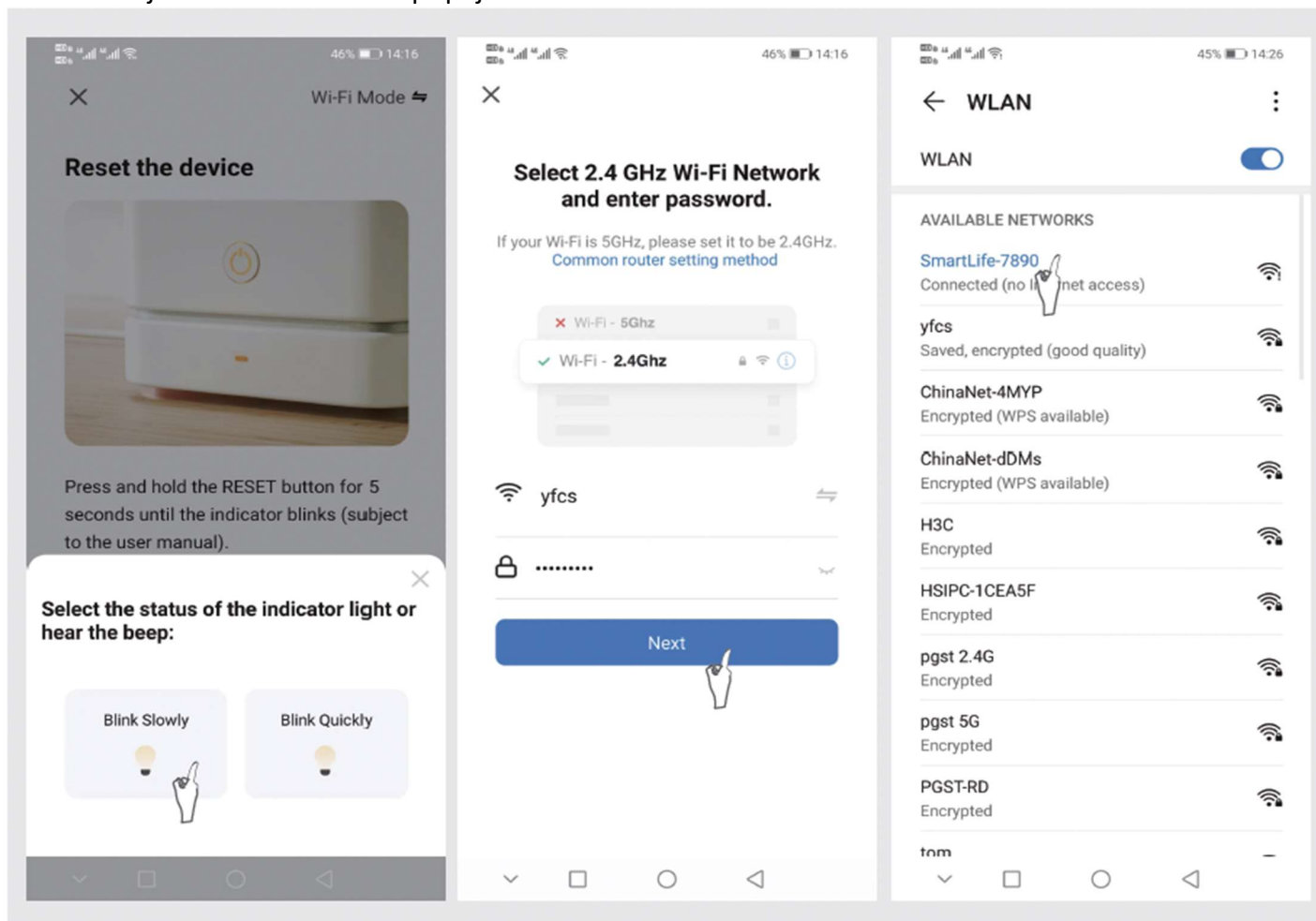
A) Režim Bluetooth: Aplikace vám poradí, abyste zapnuli Bluetooth mobilu, vyhledá zařízení, zvolte WiFi a zadejte heslo.



B) Režim WiFi: V režimu Wi-Fi se připojte ke svému zařízení, abyste se mohli připojit k internetu: Zvolte "Blink Quickly" (Rychle bliká), ujistěte se, že kontrolka LED rychle bliká, pokud ne, podržte tlačítko resetování po dobu 5 sekund, dokud se indikátor nerozsvítí a nezačne rychle blikat.



Můžete také vybrat možnost "Blink Slowly" (bliká pomalu). Ujistěte se, že se LED indikátor bliká pomalu. Pokud ne, podržte resetovací tlačítko po dobu 5 sekund, dokud indikátor nezačne pomalu blikat. Připojte mobilní telefon k zařízení: "Smart Life-XxxX", poté klikněte na tlačítko pro návrat do rozhraní aplikace, následně dojde k automatickému připojení.



## Funkce

### Tlačítko nastavení:

1) Dlouze stiskněte po dobu 3 sekund a 3krát zazvoní. Po dobu 120 sekund nebo po úspěšné distribuční síti automaticky ukončí režim distribuce sítě.

2) Každým krátkým stisknutím přepínače se zobrazí prahová hodnota alarmu:

- práh alarmu vysoké teploty
- práh alarmu nízké teploty
- práh alarmu vysoké vlhkosti
- práh alarmu nízké vlhkosti
- ukončení
- opakování

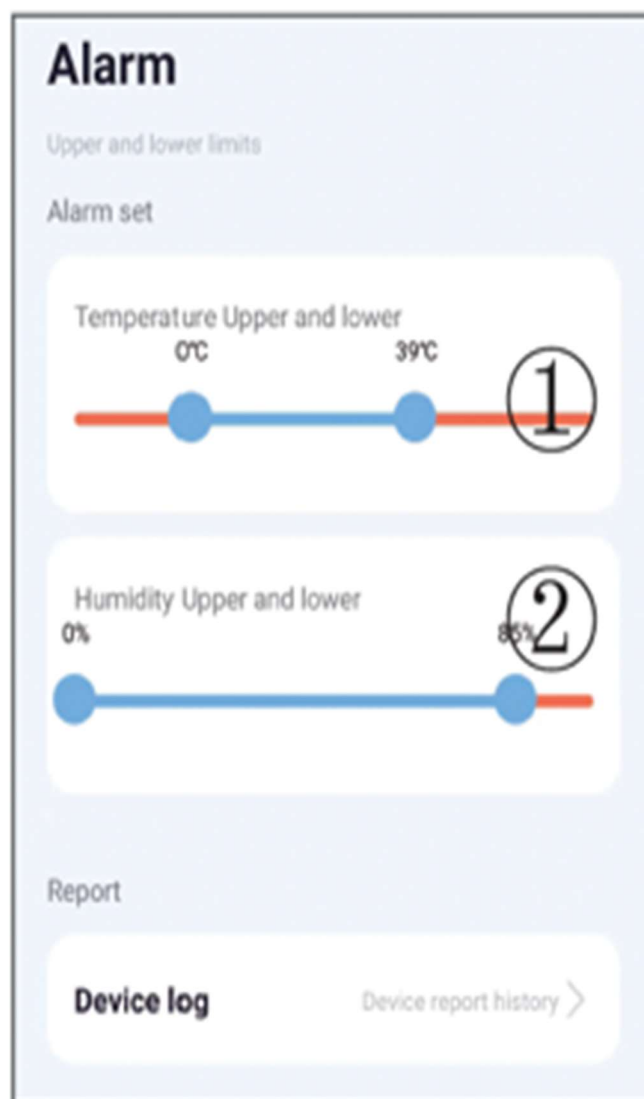
Automatické ukončení po 10 sekundách bez provozu.



Po úspěšném připojení k WiFi klikněte na ikonu senzoru, čímž vstoupíte do rozhraní aplikace a provedete některá nastavení. Můžete nastavit hodnotu teploty a vlhkosti, kdy budete upozorněni v mobilní aplikaci.

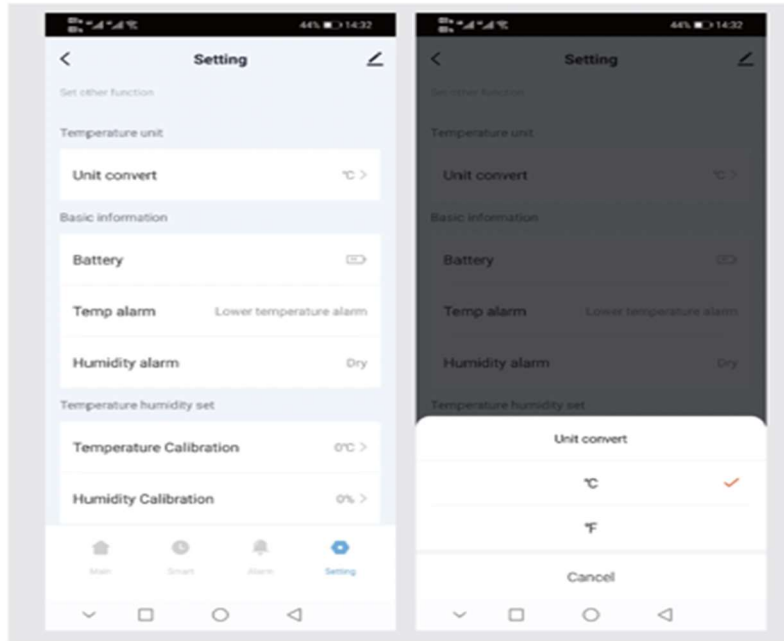
① Jsou nastaveny horní a dolní teplotní meze: nastavení teploty

② Jsou nastaveny horní a dolní meze vlhkosti: nastavení vlhkosti.



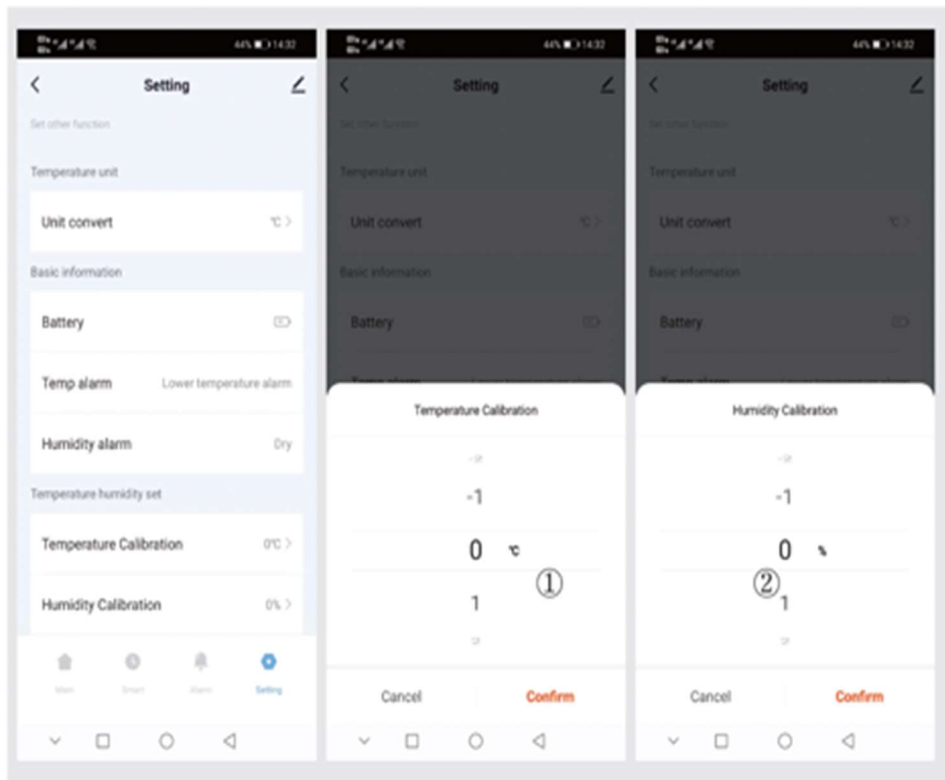
## Přepínání jednotek teploty

Teplotní jednotku lze změnit mezi přednastavenými stupni Fahrenheita a stupni Celsia. Pro provedení změny jednotky jednoduše stiskněte tlačítko nastavení a následně přepněte jednotku přes aplikaci. Teplota a vlhkost budou následně zobrazeny na obrazovce, která se automaticky synchronizuje s teplotou nastavenou v aplikaci.



## Kalibrace teploty a vlhkosti

Pokud zjistíte, že teplota a vlhkost nejsou synchronizovány se skutečnou teplotou, můžete přejít na stránku nastavení a provedte kalibraci teploty a vlhkosti.



① Rozsah teplotní kalibrace:  $-5\text{ }^{\circ}\text{C} \sim 5\text{ }^{\circ}\text{C}$

② Rozsah kalibrace vlhkosti:  $-20\% \sim +20\%$

## Nastavení rozsahu teploty a vlhkosti

Můžete přednastavit rozsah teploty a vlhkosti na stránce Alarm. Když teplota nebo vlhkost dosáhne daného rozsahu, dostanete upozornění prostřednictvím aplikace.

## Upozornění na slabé baterie

Při nízkém stavu baterie se prostřednictvím aplikace zobrazí výstražná zpráva.

## Sdílení zařízení

Přidaná zařízení můžete sdílet s rodinou či jinými členy, aby mohli také sledovat vlhkost a teplotu.

## Nejčastější dotazy:

### 1) Kdy je teplota a vlhkost nejpřesnější?

Přibližně 30 minut po dokončení konfigurace se teplota a vlhkost blíží skutečnému stavu prostředí, takže údaje jsou přesnější a spolehlivější.

### 2) Kdy není teplota a vlhkost na obrazovce synchronizována s údaji v aplikaci?

a) Když je odchylka mezi zobrazením teploty na obrazovce a v aplikaci  $\leq 1$  °C.

b) Když je odchylka mezi zobrazením vlhkosti na obrazovce a v aplikaci  $\leq 10$  %.

### 3) Kdy je teplota a vlhkost na obrazovce synchronizována s údaji v aplikaci?

a) Po dokončení konfigurace.

b) Když zařízení hlásí teplotu a vlhkost do cloudu Tuya.

c) Když zařízení zjistí, že změna teploty prostředí je  $\leq 1$  °C nebo změna vlhkosti  $\leq 10$  %, a zařízení bylo zapnuto déle než 2 minuty, teplota a vlhkost se okamžitě nahlásí do cloudu Tuya.

d) Pokud zařízení zjistí, že změna teploty prostředí je  $< 1$  °C nebo změna vlhkosti  $< 10$  %, teplota a vlhkost se do 1 hodiny nahlásí společnosti Tuya.

4) Použijte alkalickou baterii a síťové připojení nakonfigurujte ihned po instalaci baterií, abyste zabránili vybití baterií.

5) Uchovávejte jej prosím mimo dosah jakéhokoli zdroje tepla.

6) Platí pouze pro použití v interiéru.

7) Hlasové příkazy z Alexa a Google.

OK, Google, what is the <device> humidity?

OK, Google, what is the <device> temperature?

Alexa, what is the <device> humidity?

Alexa, what is the temperature of <device>.



Výrobek obsahuje baterie a/nebo recyklovatelný elektroodpad. V zájmu ochrany prostředí nelikvidujte výrobek s běžným odpadem, ale odevzdejte jej k recyklaci na určené sběrné místo pro elektrický odpad.



Tímto dovozce, společnost Blueroad RE s.r.o. (Gruzínská 662/12, Praha 10, 100 00) prohlašuje, že produkty BOT jsou ve shodě se základními požadavky směrnice 2014/53/EU. Komplexní text Prohlášení o shodě je k dispozici na požádání na webu [www.blueroad.cz](http://www.blueroad.cz).

Výrobce/ dovozce: Blueroad RE s.r.o., Gruzínská 662/12, Praha 10, 100 00, Czech Republic  
Copyright © Blueroad RE s.r.o. Všechna práva vyhrazena.