

Uživatelská příručka Display Switch V1 **CZ**

Představení produktu

Inteligentní 2-kanálový nástěnný vypínač s potřebou neutrálního vodiče se čtyřmi konfigurovatelnými tlačítky a LCD obrazovkou, která poskytuje různá témata, ikony nebo texty pro jasné zobrazení funkce každého tlačítka, takže uživatelé mohou snadno identifikovat a ovládat příslušné světlo nebo zařízení bez hádání. S monitorováním napájení a podporou Matter over Bridge rozšiřuje energetickou účinnost, ale i dostupnost pro uživatele.

*Tento produkt vyžaduje ke svému fungování hub Zigbee3.0.



Obrazovka
Tlačítko
Rychle dvakrát klikněte a poté dlouze stiskněte po dobu 5 sekund, abyste obnovili tovární nastavení
Rychlé stisknutí 3krát: Ujistěte se, že je náboj v přijatelné vzdálenosti

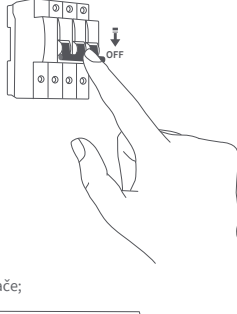
Poznámka: U verze se čtyřmi tlačítky jsou relé pouze dvě tlačítka vlevo. Ostatní tlačítka jsou bezdrátové přepínače a je třeba je nakonfigurovat v aplikaci.

Varování

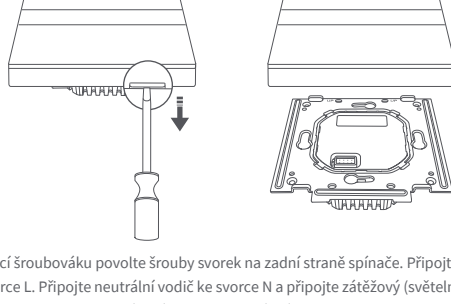
1. Instalace tohoto produktu zahrnuje elektrický silnoproud a musí být instalována odborníky v souladu s elektrickými specifikacemi a pokyny k produktu;
2. Tento produkt je určen pouze pro vnitřní použití. Nepoužívejte jej ve vlhkém prostředí nebo venku.
3. Vyvarujte se nadměrné vlhkosti. Na tento výrobek nelijte vodu ani jiné tekutiny.
4. Neumisťujte tento výrobek do blízkosti zdrojů tepla;
5. Nepokoušejte se tento produkt sami opravovat. Opravy by měli provádět autorizovaní odborníci.
6. Nepoškrábejte obrazovku displeje ostrými předměty.

Způsoby instalace

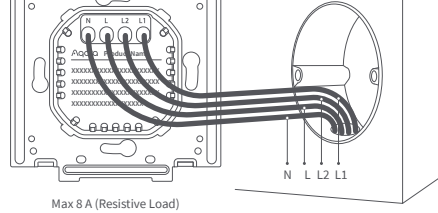
1. Před instalací se prosím ujistěte, že hlavní vypínač na jističi je vypnutý.



2. Pomocí křížového šroubováku vypáčte panel spínače;

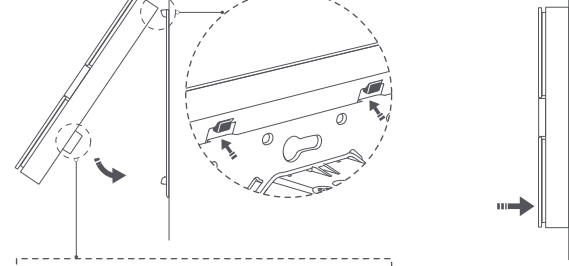
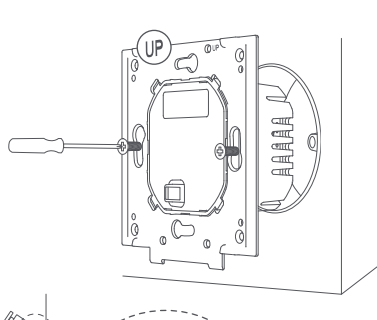


3. Pomocí šroubováku povolte šrouby svorek na zadní straně spínače. Připojte živý vodič ke svorce L. Připojte neutrální vodič ke svorce N a připojte zátěžový (světelný) vodič ke svorce L1 a L2 a po ověření správnosti zapojení utáhněte šrouby svorek. Maximální zatížení je 8 A (odporové zatížení)

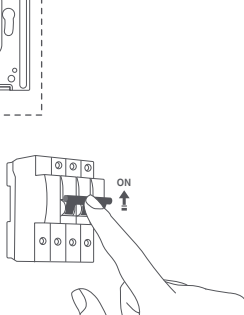


4. Pomocí dodaných šroubů připevněte spínač k nástěnné krabici a zaklapněte panel. Ujistěte se, že pečlivě dodržujete pokyny pro instalaci panelu.

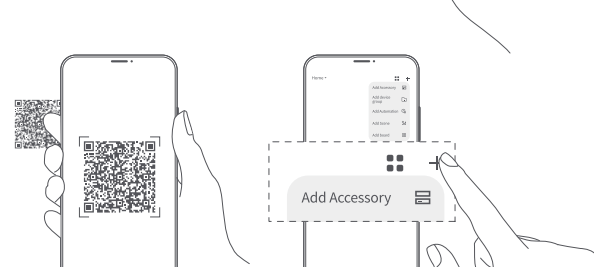
*Nepřekračujte utahovací moment šroubu 0,7 N·m.



5. Zapněte hlavní vypínač a stiskněte levé tlačítko (kabel napájení se stiskne) pro zapnutí světla, pokud světla fungují normálně, vypínač funguje správně.



5. Zapněte hlavní vypínač a stiskněte levé tlačítko (kabel napájení se stiskne) pro zapnutí světla, pokud světla fungují normálně, vypínač funguje správně.



Rychlé nastavení

1. Přidejte do aplikace hub podle návodu k hubu;
2. Otevřete aplikaci, klikněte na „+“ v pravém rohu domovské stránky, přejděte na stránku „Přidat zařízení (příslušenství)“, vyberte Display Switch V1 EU a postupujte podle pokynů;

*Pokud se přidání nezdaří, přesuňte hub blíže k produktu a zkuste to znovu po zapnutí.

Efektivní ověření vzdálenosti: Krátce třikrát stiskněte libovolné tlačítko na přepínači a hub vydá varovný tón, který indikuje, že zařízení a hub mohou efektivně komunikovat.

Specifikace produktu

Displejový vypínač V1 EU
Model: WS-K02D
Rozměry: 86*86*42,2 mm (3,39 × 3,39 × 1,66 palce)
Provozní teplota: -10°C ~ 40°C (14°F ~ 104°F)
Bezdrátový Protokol: Zigbee, Bluetooth
Provozní vlhkost: 0 ~ 95 % RH, žádná kondenzace
Elektrické jmenovité napětí: 200 - 240 VAC, 50/60 Hz, Max 8 A (odporová zátěž), μ
Co je v krabici: Displejový vypínač V1 EU × 1, Uživatelská příručka × 1, Prohlášení o shodě × 1, Sada šroubů × 2

Často kladené dotazy

Pokud máte další dotazy k tomuto produktu, více informací o produktu naleznete na následující webové stránce:

<https://store-support.aqara.com/products/display-switch-v1-eu/>

Výrobce: Lumi United Technology Co., Ltd.

Adresa: Místnost 801-804, Budova 1, Chongwen Park, Nanshan iPark, č. 3370, Liuxian Avenue, Fuguang Community, Taoyuan Residential District, Nanshan District, Shenzhen, Čína.

Online zákaznická podpora: <http://www.aqara.com/support>

E-mail: support@aqara.com

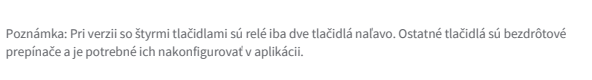
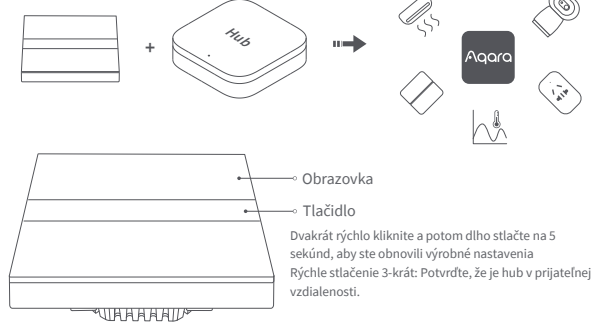


Užívateľská príručka Display Switch V1 **SK**

Predstavenie produktu

Inteligentný 2-kanálový nástenný vypínačom s potrebou neutrálneho vodiča so štyrmi konfigurovateľnými tlačidlami a LCD obrazovkou, ktorá poskytuje rôzne témy, ikony alebo texty na jasné zobrazenie funkcie každého tlačidla, takže používatelia môžu ľahko identifikovať a ovládať príslušné svetlo alebo zariadenia bez hádania. S monitorovaním napájania a podporou Matter over Bridge rozširuje energetickú účinnosť, ale aj dostupnosť pre používateľov.

*Tento produkt vyžaduje na fungovanie hub Zigbee 3.0.



Dvakrát rýchlo kliknite a potom dlho stlačte na 5 sekúnd, aby ste obnovili výrobné nastavenia
Rýchle stlačenie 3-krát: Potvrďte, že je hub v prijateľnej vzdialenosti.

Poznámka: Pri verzii so štyrmi tlačidlami sú relé iba dve tlačidlá naľavo. Ostatné tlačidlá sú bezdrôtové prepínače a je potrebné ich nakonfigurovať v aplikácii.

Varovania

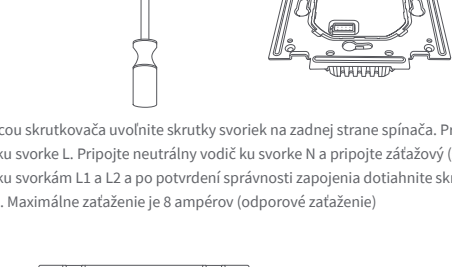
1. Inštalácia tohto produktu zahŕňa elektrický silnoproud a musí byť inštalovaná odborníkmi v súlade s elektrickými špecifikáciami a pokynmi k produktu;
2. Tento produkt je určený len na vnútorné použitie. Nepoužívajte ho vo vlhkom prostredí ani vonku.
3. Vyhňte sa nadmernej vlhkosti. Na tento produkt nelejte vodu ani iné tekutiny.
4. Neumiestňujte tento výrobok do blízkosti zdrojov tepla;
5. Nepokúšajte sa tento produkt sami opravovať. Opravy by mali vykonávať autorizovaní odborníci.
6. Nepoškriabte obrazovku displeja ostrými predmetmi.

Spôsoby inštalácie

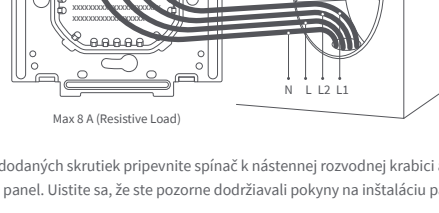
1. Pred inštaláciou sa prosím uistite, že hlavný vypínač na jističi je vypnutý.



2. Pomocou krížového skrutkovača vypäčte panel spínača;



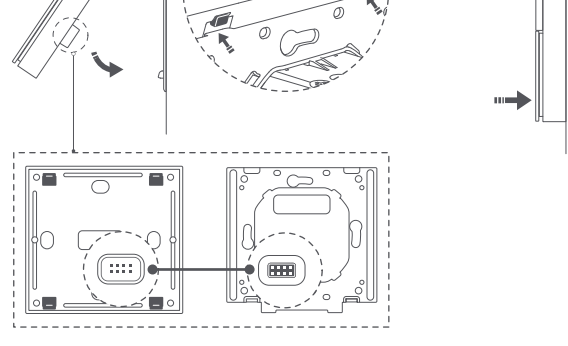
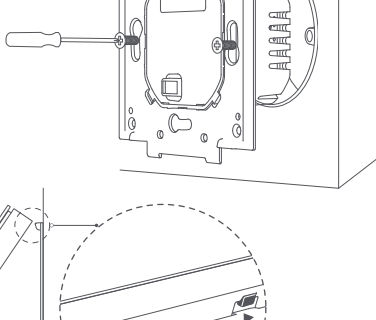
3. Pomocou skrutkovača uvoľnite skrutky svoriek na zadnej strane spínača. Pripojte živý vodič ku svorke L. Pripojte neutrálny vodič ku svorke N a pripojte záťažový (svetelný) vodič ku svorkám L1 a L2 a po potvrdení správnosti zapojenia dotiahnite skrutky svorky. Maximálne zaťaženie je 8 ampérov (odporové zaťaženie)



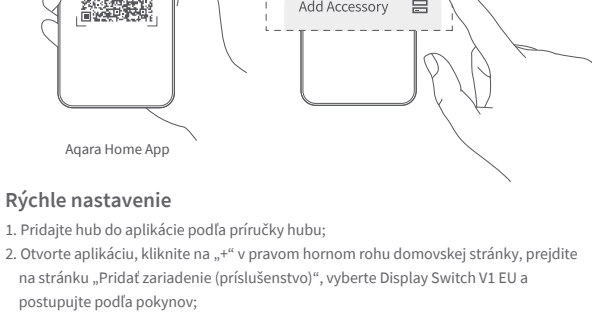
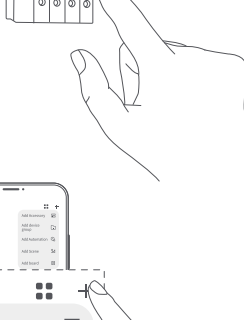
Max 8 A (Resistive Load)

4. Pomocou dodaných skrutiek pripevnite spínač k nástennej rozvodnej krabici a zavrútnite panel. Uistite sa, že ste pozorne dodržiavali pokyny na inštaláciu panela.

* Neprekračujte krútiaci moment skrutky 0,7 N·m.



5. Zapnite hlavný vypínač a stlačte ľavé tlačidlo (kábel so záťažou), aby ste zapli svetlá, ak svetlá fungujú normálne, vypínač funguje správne.



Aqara Home App

Rýchle nastavenie

1. Pridajte hub do aplikácie podľa príručky hubu;
2. Otvorte aplikáciu, kliknite na „+“ v pravom rohu domovskej stránky, prejdite na stránku „Pridať zariadenie (príslušenstvo)“, vyberte Display Switch V1 EU a postupujte podľa pokynov;

* Ak pridanie zlyhá, presuňte hub bližšie k produktu a skúste to znova po zapnutí.

Efektívne overenie vzdialenosti: 3-krát rýchlo krátke stlačte ľubovoľné tlačidlo na prepínači a hub vydá výstražný tón, ktorý indikuje, že zariadenie a hub môžu efektívne komunikovať.

Špecifikácie produktu

- Displejový vypínač V1 EU
- Model: WS-K02D
- Rozmery: 86*86*42,2 mm (3,39 × 3,39 × 1,66 palca)
- Prevádzková teplota: -10°C ~ 40°C (14°F ~ 104°F)
- Bezdrôtové protokoly: Zigbee, Bluetooth
- Prevádzková vlhkosť: 0 ~ 95% RH, bez kondenzácie
- Elektrické menovité napätie: 200 - 240 VAC, 50/60 Hz, Max 8 A (odporové zaťaženie), μ
- Obsah balenia: Displejový vypínač V1 EU × 1, Návod na použitie × 1, Vyhlásenie o zhode × 1, Sada skrutiek × 2

Často kladené otázky

Ak máte akékoľvek ďalšie otázky o tomto produkte, viac informácií o produkte nájdete na nasledujúcej webovej stránke:
<https://store-support.aqara.com/products/display-switch-v1-eu/>

Výrobca: Lumi United Technology Co., Ltd.
Adresa: Izba 801-804, Budova 1, Chongwen Park, Nanshan iPark, č. 3370, Liuxian Avenue, Fuguang Community, Taoyuan Residential District, Nanshan District, Shenzhen, Čína.
Online zákaznícky servis: <http://www.aqara.com/support>
Email: support@aqara.com

Aqara

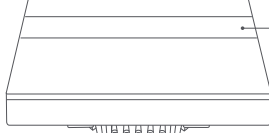


Display Switch V1 **EN**

Product Introduction

A smart 2-channel with-neutral wall switch with four configurable buttons, which provides different themes, icons, or texts to clearly showcase the function of each button, so users can easily identify and control the corresponding light or appliance without guessing. With power monitoring and Matter over Bridge support, it expands energy-efficiency but also accessibility for users.

*This product requires a Zigbee3.0 hub to function.



Double-click quickly and then long-press for 5 seconds to restore factory settings
Quick press 3 times: Confirm that the hub is within acceptable distance

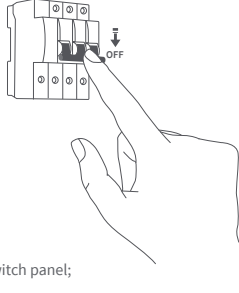
Note: For the Four-button version, only the two buttons on the left are relays. The other buttons are wireless switches, and need to be configured on the App.

Warnings

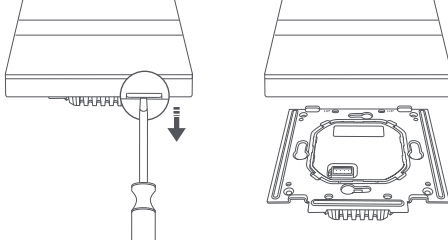
1. The installation of this product involves strong electric currents, and must be installed by professionals in accordance with electrical specifications and product instructions;
2. This product is for indoor use only. Do not use it in a humid environment or outdoors.
3. Avoid excessive moisture. Do not spill water or other liquids on this product.
4. Do not place this product near heat sources;
5. Do not attempt to repair this product by yourself. Repairs should be performed by authorized professionals.
6. Do not scratch the display screen with sharp objects.

Installation Methods

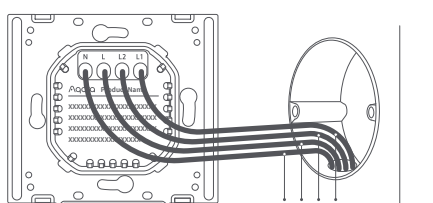
1. Before installation, please ensure that the main power switch is switched off at the circuit breaker.



2. Use a Phillips head screwdriver to pry open the switch panel;

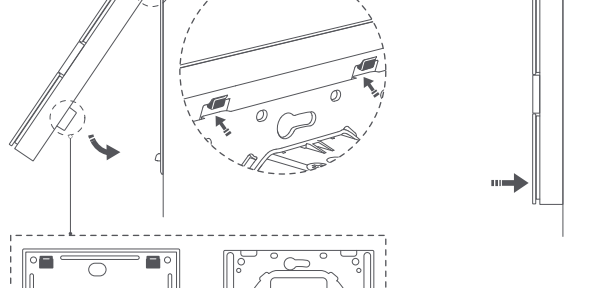
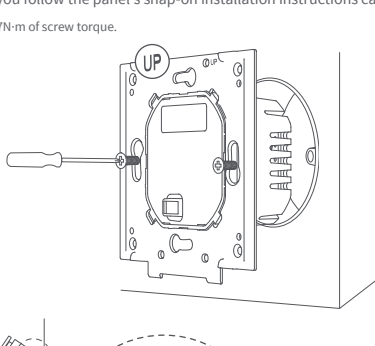


3. Use the screwdriver to loosen the terminal screws on the back of the switch. Connect the live wire to the L terminal, connect the neutral wire to N terminal, and connect the load (light) wire to the L1 and L2 terminal, and after confirming that the wiring is correct, tighten the terminal screws. Maximum load is 8 Amps (Resistive Load)

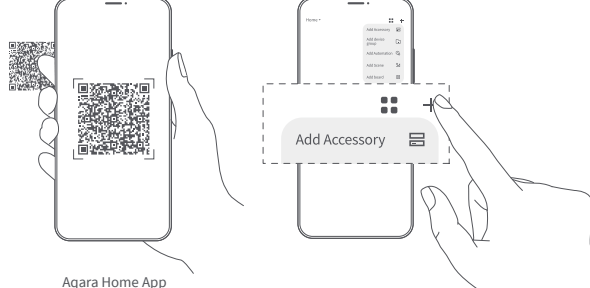
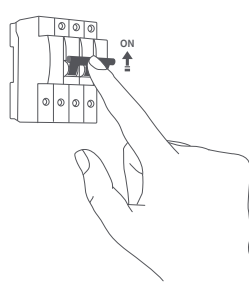


4. Use the included screws to secure the switch to the wall junction box and snap on the panel. Ensure you follow the panel's snap-on installation instructions carefully.

*Do not exceed 0.7N·m of screw torque.



5. Turn on the main power switch and press the left button (wired to load) to turn on the lights, if the lights operate normally, the switch is working properly.



Quick Setup

1. Please add a hub to the App according to the hub's manual;
2. Open the App, click "+" in the upper right corner of the homepage, enter the "Add Device (Accessory)" page, and select Display Switch V1 EU, and follow the instructions;

*If adding fails, please move the hub closer to the product and try again after powering on.

Effective distance verification: Quickly short press any button on the switch 3 times, and the hub will emit a prompt tone, indicating that the device and the hub can communicate effectively.

Product Specifications

Display Switch V1 EU
Model: WS-K02D
Dimensions: 86*86*42.2 mm (3.39 × 3.39 × 1.66 in.)
Operating Temperature: -10°C ~ 40°C (14°F ~ 104°F)
Wireless Protocols: Zigbee, Bluetooth
Operating Humidity: 0 ~ 95% RH, no condensation
Electrical Rating: 200 - 240 VAC, 50/60 Hz, Max 8 A (Resistive Load), μ
What is in the Box: Display Switch V1 EU × 1, User Manual × 1, Compliance Statement × 1, Screw Kit × 2

FAQ

If you have any other questions about this product, you can find more product information on the following website:

<https://store-support.aqara.com/products/display-switch-v1-eu/>

Manufacturer: Lumi United Technology Co., Ltd.

Address: Room 801-804, Building 1, Gongwen Park, Nanshan iPark, No. 3370, Liuxian Avenue, Fuguang Community, Taoyuan Residential District, Nanshan District, Shenzhen, China.

Online Customer Service: [<http://www.aqara.com/support>](<http://www.aqara.com/-support>)

Email: support@aqara.com