



RGBIC LED Strip Lights 12m

User Manual • Užívateľský manuál •
Užívateľský manuál • Használati utasítás • Benutzerhandbuch

English	3 – 10
Čeština	11 – 18
Slovenčina	19 – 26
Magyar	27 – 34
Deutsch	35 – 42

Dear customer,

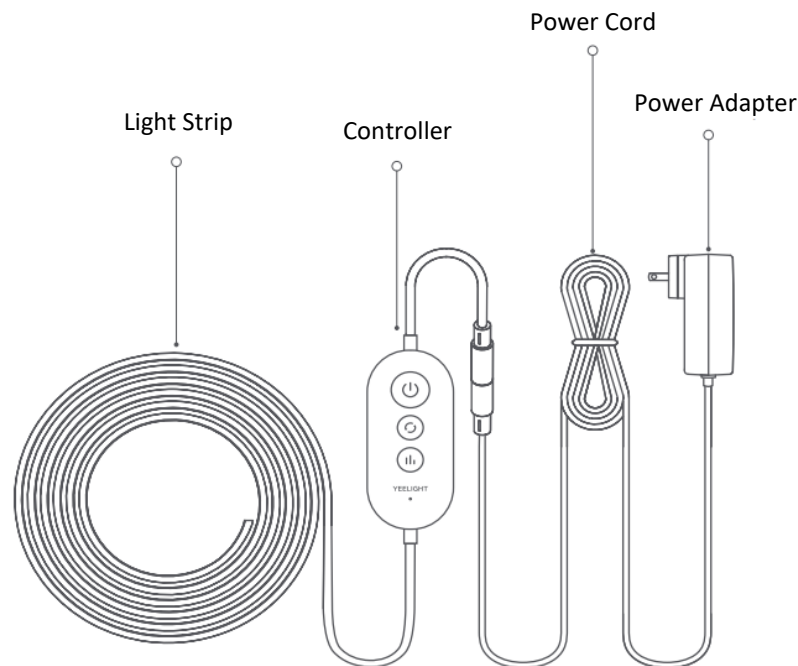
Thank you for purchasing our product. Please read the following instructions carefully before first use and keep this user manual for future reference. Pay particular attention to the safety instructions. If you have any questions or comments about the device, please visit our customer support page: www.alza.cz/EN/kontakt.

Importer Alza.cz a.s., Jankovcova 1522/53, Holešovice, 170 00 Praha 7, www.alza.cz

Before You Install

- **Unpack the box** and check that all included items are present.
- **Power on the strip light** to ensure it functions correctly and lights up.

Included Components:



- **Light Strip** – The flexible LED strip that provides illumination.
- **Controller** – Used to control power and lighting settings.
- **Power Cord** – Connects the controller to the power adapter.
- **Power Adapter** – Supplies power to the strip light.

Note: The illustrations in this manual are for reference only. The actual product and its features may vary due to enhancements or updates.

Installing Your Device

Follow these steps carefully to ensure proper installation and optimal performance of your strip light.

Prepare the Surface for Installation

- Choose a **clean, dry, and smooth** surface where you want to attach the strip light.
- Use a **cloth or cleaning wipe** to remove dust, grease, or moisture from the surface.
- Allow the surface to **fully dry** before applying the strip light to ensure a strong adhesive bond.
- Peel off the adhesive backing from the strip light and **press it firmly** onto the surface.
- Apply gentle but consistent pressure along the length of the strip to **secure it properly**.

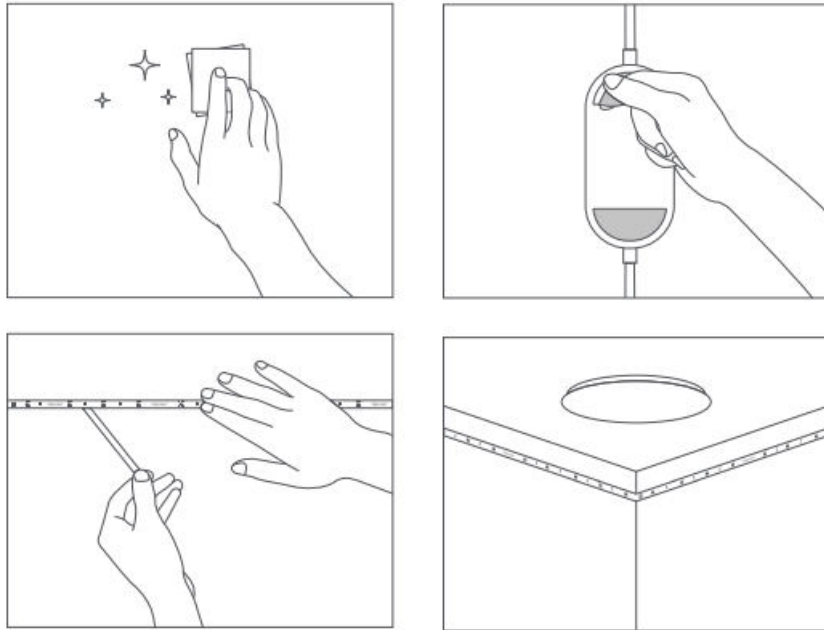
Attach the Controller Box

- Locate a suitable position for the **controller box**, preferably **near the power source** and **close to the music source** (if it has sound-reactive features).
- Peel off the **protective film** from the adhesive backing of the controller box.
- Stick the controller box **firmly onto the chosen surface**, ensuring it is within reach for easy operation.
- Avoid placing the controller in areas with **excessive heat or moisture**, as this may affect performance.

Power On and Test the Strip Light

- Connect the **power adapter** to the controller box.
- Plug the adapter into a **wall socket or a compatible power source**.
- Turn on the strip light using the **controller or remote** (if applicable).
- Check if the entire strip lights up properly. If any section does not illuminate, ensure the **connections are secure**.

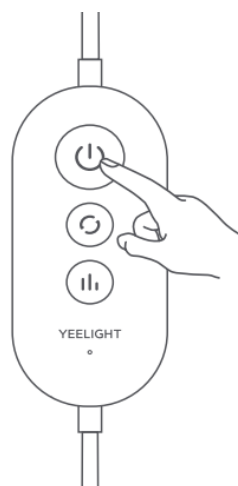
- Once powered on, test different **brightness levels, colors, and modes** to verify functionality.



Device Resetting

If you need to reset your device to its factory settings, follow these steps:

- **Power on the device** and make sure it is functioning.
- **Press and hold the Power button for 5 seconds** within **one minute of turning on the device**.
- When the device **breathes in blue light**, it indicates that the reset process has begun.
- The device will restore its factory settings. Once the reset is complete, the light will change to a **rainbow streamer effect**, confirming a successful reset.



Pairing Your Device with the Yeelight App

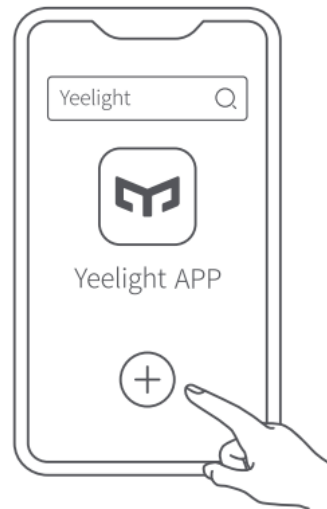
To control your device using a smartphone, follow these steps to pair it with the **Yeelight App**:

Download the Yeelight App

- Go to the App Store (iOS devices) or Google Play Store (Android devices) and search for "Yeelight App".
- Alternatively, scan the QR code provided in the manual to directly access the app download page.
- Install the app and open it once the installation is complete.



Yeelight APP



Prepare Your Device for Pairing

- Ensure the device is powered on and has been successfully reset before attempting to pair it with your phone.

Enable Bluetooth on Your Smartphone

- Go to your phone's settings and turn on Bluetooth.
- Make sure your phone is within close range of the device for a stable connection.

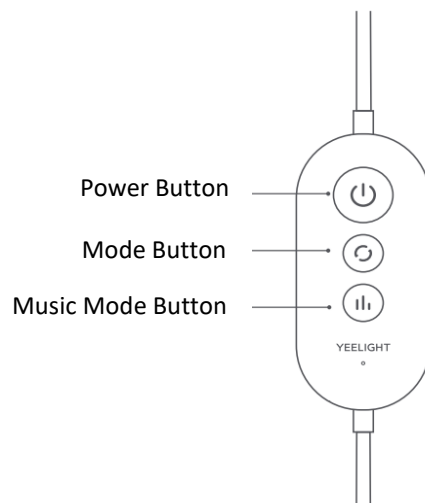
Connect to the Device

- Open the Yeelight App and follow the on-screen instructions to search for and connect to your device.
- Select your device from the list and wait for the pairing process to complete.
- If prompted, enter any necessary Wi-Fi or Bluetooth permissions for the app to function properly.

Button Functions

The controller has three buttons, each performing different functions:

- **Power Button**
 - Press once to turn the light on or off.
- **Mode Button**
 - Press to switch between different light modes, adjusting brightness and color effects.
- **Music Mode Button**
 - Press to activate music mode, which syncs the lights with surrounding sounds.
 - Press again to switch between different music modes for varying effects.



Specifications

Parameter	Details
Model	YLYDD-0039
Power Consumption	18W
Rated Input	24V DC == 0.5A
Rated Input (with Adapter)	100-240V~ 50/60Hz (US Region)
	200-240V~ 50Hz (Europe Region)
Operating Temperature	-10°C to 25°C
Operating Frequency	2402–2480 MHz
Maximum Output Power	10 dBm
Size	12m / 39.36 ft

Warnings & Cautions

Indoor Use Only:

- This light strip is designed for indoor use only and should not be used outdoors or in damp environments.

Installation Precautions:

- Do not install the light strip inside recessed surfaces or cover it with any material.
- Do not bend the LEDs more than 90 degrees, as this may cause damage.
- Always unroll the strip completely before powering it on to prevent overheating or damage.
- Ensure proper ventilation during use.

Handling and Maintenance:

- Do not cut, open, or modify the light strip, as this may cause permanent damage and void the warranty.
- Do not connect parts of this light strip with parts from other manufacturers, as compatibility is not guaranteed.
- Use only the supplied connectors for interconnection, and seal off any open ends before use.
- The LED driver provided should be used exclusively with this light strip to ensure safe operation.

Operating Conditions:

- This product is designed to work in environments with a temperature range of 14°F to 77°F (-10°C to 25°C).
- The light strip is not water-resistant, so exercise caution when installing it near moisture-prone areas.
- Keep a minimum distance of 20 cm between the antenna and the user's body when in use.

Safety Considerations:

- Children should not install the strip light alone—installation should be done by an adult.
- The light source is non-replaceable; when it reaches the end of its lifespan, the entire luminaire must be replaced.

Usage Limitation:

- This light strip is not suitable for general indoor lighting and should be used only for decorative purposes.

Warranty Conditions

A new product purchased in the Alza.cz sales network is guaranteed for 2 years. If you need repair or other services during the warranty period, contact the product seller directly, you must provide the original proof of purchase with the date of purchase.

The following are considered to be a conflict with the warranty conditions, for which the claimed claim may not be recognized:

- Using the product for any purpose other than that for which the product is intended or failing to follow the instructions for maintenance, operation, and service of the product.
- Damage to the product by a natural disaster, the intervention of an unauthorized person or mechanically through the fault of the buyer (e.g., during transport, cleaning by inappropriate means, etc.).
- Natural wear and aging of consumables or components during use (such as batteries, etc.).
- Exposure to adverse external influences, such as sunlight and other radiation or electromagnetic fields, fluid intrusion, object intrusion, mains overvoltage, electrostatic discharge voltage (including lightning), faulty supply or input voltage and inappropriate polarity of this voltage, chemical processes such as used power supplies, etc.
- If anyone has made modifications, modifications, alterations to the design or adaptation to change or extend the functions of the product compared to the purchased design or use of non-original components.

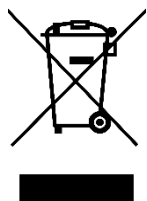
EU Declaration of Conformity

This product complies with the legal requirements of the following European Union directive(s):
2014/53/EU.



WEEE

This product must not be disposed of as normal household waste in accordance with the EU Directive on Waste Electrical and Electronic Equipment (WEEE - 2012/19/EU). Instead, it shall be returned to the place of purchase or handed over to a public collection point for the recyclable waste. By ensuring this product is disposed of correctly, you will help prevent potential negative consequences for the environment and human health, which could otherwise be caused by inappropriate waste handling of this product. Contact your local authority or the nearest collection point for further details. Improper disposal of this type of waste may result in fines in accordance with national regulations.



Vážený zákazníku,

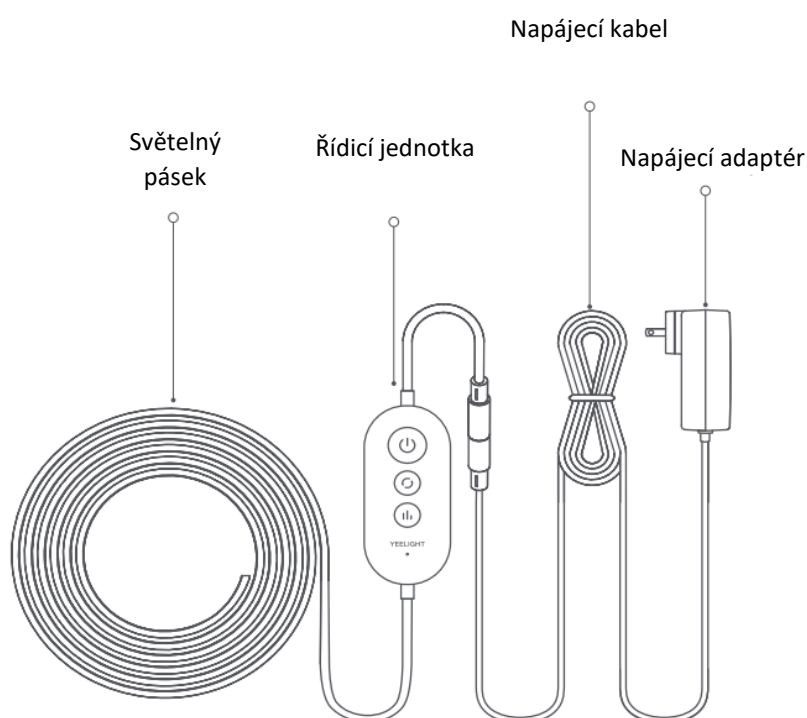
Děkujeme vám za zakoupení našeho produktu. Před prvním použitím si prosím pečlivě přečtěte následující pokyny a uschovejte si tento návod k použití pro budoucí použití. Zvláštní pozornost věnujte bezpečnostním pokynům. Pokud máte k zařízení jakékoli dotazy nebo připomínky, navštivte prosím naši stránku zákaznické podpory: <http://www.alza.cz/kontakt>

Před instalací

Rozbalte krabici a zkontrolujte, zda jsou v ní všechny přiložené položky.

- Zapněte světelný pásek, abyste se ujistili, že funguje správně a svítí.

Zahrnuté komponenty:



- **Světelný pásek** - flexibilní LED pásek, který zajišťuje osvětlení.
- **Řídicí jednotka** - slouží k ovládní napájení a nastavení osvětlení.
- **Napájecí kabel** - připojuje ovladač k napájecímu adaptéru.
- **Napájecí adaptér** - napájí světelný pásek.

Poznámka: Obrázky v této příručce jsou pouze orientační. Skutečný produkt a jeho funkce se mohou lišit v důsledku vylepšení nebo aktualizací.

Instalace zařízení

Abyste zajistili správnou instalaci a optimální výkon světelného pásu, postupujte pečlivě podle těchto pokynů.

Příprava povrchu pro instalaci

- Vyberte **čistý, suchý a hladký** povrch, na který chcete připevnit světelný pásek.
- K odstranění prachu, mastnoty nebo vlhkosti z povrchu použijte **hadřík nebo čisticí utěrku**.
- Před aplikací světelného pásu nechte povrch **zcela zaschnout**, abyste zajistili pevný lepicí spoj.
- Odlepte lepicí podložku z osvětlovacího pásu a **pevně ji přitiskněte** na povrch.
- Abyste pásek **řádně upevnili**, vyvíjejte na něj jemný, ale rovnoměrný tlak po celé jeho délce.

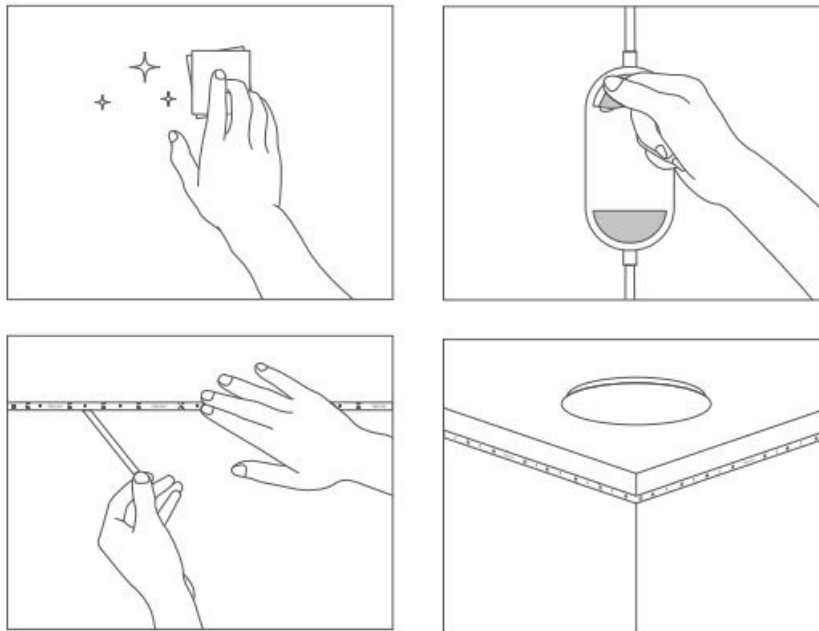
Připojení skříňky ovladače

- Najděte vhodné místo pro **řídící jednotku**, nejlépe **v blízkosti zdroje napájení** a v **blízkosti zdroje hudy** (pokud má zvukově citlivé prvky).
- Odlepte **ochrannou fólii** ze samolepicího podkladu krabičky ovladače.
- Krabici s ovladačem **pevně přilepte na zvolený povrch** a zajistěte, aby byla v dosahu pro snadné ovládání.
- Neumísťujte řídící jednotku na místa s **nadměrným teplem nebo vlhkostí**, protože to může ovlivnit její výkon.

Zapnutí a testování světelného pásu

- Připojte **napájecí adaptér** k řídící jednotce.
- Zapojte adaptér **do zásuvky nebo kompatibilního zdroje napájení**.
- Zapněte světelný pás pomocí **ovladače nebo dálkového ovládání** (pokud je k dispozici).
- Zkontrolujte, zda se celý pásek správně rozsvítí. Pokud některá část nesvítí, zkontrolujte, **zda jsou spoje bezpečné**.

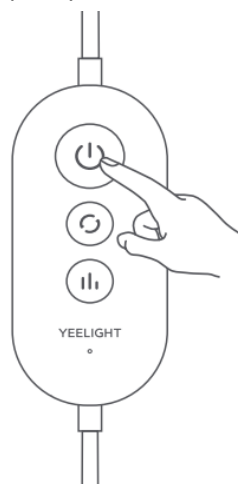
- Po zapnutí otestujte různé **úrovně jasu, barvy a režimy**, abyste ověřili funkčnost.



Resetování zařízení

Pokud potřebujete obnovit tovární nastavení zařízení, postupujte podle následujících kroků:

- **Zapněte zařízení** a zkontrolujte, zda funguje.
- **Stiskněte a podržte tlačítko napájení po dobu 5 sekund do jedné minuty od zapnutí zařízení.**
- Když zařízení začne **modře dýchat**, znamená to, že byl zahájen proces resetování.
- Zařízení obnoví své tovární nastavení. Po dokončení resetu se kontrolka změní na **duhový proudový efekt**, což potvrzuje úspěšný reset.



Párování zařízení s aplikací Yeelight

Chcete-li zařízení ovládat pomocí chytrého telefonu, spárujte jej s **aplikací Yeelight** podle následujících kroků:

Stáhněte si aplikaci Yeelight

- Přejděte do obchodu App Store (zařízení se systémem iOS) nebo Google Play (zařízení se systémem Android) a vyhledejte aplikaci "Yeelight".
- Případně můžete naskenovat QR kód uvedený v příručce a přejít přímo na stránku pro stažení aplikace.
- Nainstalujte aplikaci a po dokončení instalace ji otevřete.



Příprava zařízení na párování

- Před pokusem o párování s telefonem se ujistěte, že je zařízení zapnuté a že bylo úspěšně resetováno.

Povolení funkce Bluetooth v chytrém telefonu

- Přejděte do nastavení telefonu a zapněte Bluetooth.
- Pro stabilní připojení se ujistěte, že je telefon v těsném dosahu zařízení.

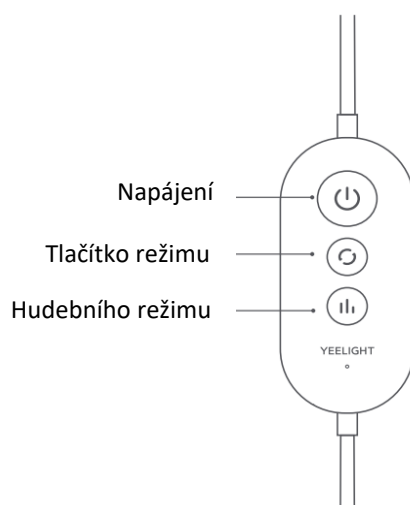
Připojení k zařízení

- Otevřete aplikaci Yeelight a podle pokynů na obrazovce vyhledejte zařízení a připojte se k němu.
- Vyberte zařízení ze seznamu a počkejte na dokončení procesu párování.
- Pokud se zobrazí výzva, zadejte všechna potřebná oprávnění Wi-Fi nebo Bluetooth, aby aplikace správně fungovala.

Funkce tlačítek

Ovladač má tři tlačítka, z nichž každé plní jinou funkci:

- **Tlačítko napájení**
 - Jedním stisknutím světlo zapnete nebo vypnete.
- **Tlačítko režimu**
 - Stisknutím tlačítka přepínáte mezi různými režimy osvětlení, nastavujete jas a barevné efekty.
- **Tlačítko hudebního režimu**
 - Stisknutím aktivujete hudební režim, který synchronizuje světla s okolními zvuky.
 - Dalším stisknutím přepínáte mezi různými hudebními režimy pro různé efekty.



Specifikace

Parametr	Podrobnosti
Model	YLYDD-0039
Spotřeba energie	18 W
Jmenovitý příkon	24 V DC == 0,5 A
Jmenovitý příkon (s adaptérem)	100-240 V~ 50/60 Hz (oblast USA) 200-240 V~ 50 Hz (evropský region)
Provozní teplota	-10 °C až 25 °C
Provozní frekvence	2402-2480 MHz
Maximální výstupní výkon	10 dBm
Velikost	12 m / 39,36 stop

Upozornění a varování

Pouze pro vnitřní použití:

- Tento světelný pásek je určen pouze pro vnitřní použití a neměl by se používat venku nebo ve vlhkém prostředí.

Bezpečnostní opatření při instalaci:

- Světelný pásek neinstalujte do zapuštěných ploch ani jej nezakrývejte žádným materiálem.
- LED diody neohýbejte o více než 90 stupňů, mohlo by dojít k jejich poškození.
- Před zapnutím vždy pásek zcela rozviňte, abyste zabránili jeho přehřátí nebo poškození.
- Během používání zajistěte správné větrání.

Manipulace a údržba:

- Světelný pásek nerozřezávejte, neotvírejte ani neupravujte, protože by mohlo dojít k jeho trvalému poškození a ztrátě záruky.
- Nespojujte díly tohoto světelného pásu s díly jiných výrobců, protože kompatibilita není zaručena.
- K propojení používejte pouze dodané konektory a před použitím utěsněte všechny otevřené konce.
- Dodaný ovladač LED by se měl používat výhradně s tímto světelným pásem, aby byl zajištěn bezpečný provoz.

Provozní podmínky:

- Tento výrobek je určen pro práci v prostředí s teplotním rozsahem od 14 °F do 77 °F (-10 °C až 25 °C).
- Světelný pásek není odolný proti vodě, proto buďte opatrní při jeho instalaci v blízkosti míst náchylných k vlhkosti.
- Při používání udržujte minimální vzdálenost 20 cm mezi anténou a tělem uživatele.

Bezpečnostní hlediska:

- Děti by neměly instalovat světelný pásek samy - instalaci by měla provádět dospělá osoba.
- Světelný zdroj je nevyměnitelný; po skončení jeho životnosti je nutné vyměnit celé svítidlo.

Omezení používání:

- Tento světelný pásek není vhodný pro běžné osvětlení interiérů a měl by se používat pouze k dekorativním účelům.

Záruční podmínky

Na nový výrobek zakoupený v prodejní síti Alza.cz se vztahuje záruka 2 roky. V případě potřeby opravy nebo jiného servisu v záruční době se obraťte přímo na prodejce výrobku, je nutné předložit originální doklad o koupi s datem nákupu.

Za rozpor se záručními podmínkami, pro který nelze reklamaci uznat, se považují následující skutečnosti:

- Používání výrobku k jinému účelu, než pro který je výrobek určen, nebo nedodržování pokynů pro údržbu, provoz a servis výrobku.
- Poškození výrobku živelnou pohromou, zásahem neoprávněné osoby nebo mechanicky vinou kupujícího (např. při přepravě, čištění nevhodnými prostředky apod.).
- Přirozené opotřebení a stárnutí spotřebního materiálu nebo součástí během používání (např. baterií atd.).
- Působení nepříznivých vnějších vlivů, jako je sluneční záření a jiné záření nebo elektromagnetické pole, vniknutí kapaliny, vniknutí předmětu, přepětí v síti, elektrostatický výboj (včetně blesku), vadné napájecí nebo vstupní napětí a nevhodná polarita tohoto napětí, chemické procesy, např. použité zdroje atd.
- Pokud někdo provedl úpravy, modifikace, změny konstrukce nebo adaptace za účelem změny nebo rozšíření funkcí výrobku oproti zakoupené konstrukci nebo použití neoriginálních součástí.

EU prohlášení o shodě

Tento výrobek splňuje právní požadavky následujících směrnic Evropské unie: 2014/53/EU.



WEEE

Tento výrobek nesmí být likvidován jako běžný domovní odpad v souladu se směrnicí EU o odpadních elektrických a elektronických zařízeních (WEEE - 2012/19/EU). Místo toho musí být vrácen na místo nákupu nebo předán na veřejné sběrné místo recyklovatelného odpadu. Tím, že zajistíte správnou likvidaci tohoto výrobku, pomůžete zabránit možným negativním důsledkům pro životní prostředí a lidské zdraví, které by jinak mohly být způsobeny nevhodným nakládáním s odpadem z tohoto výrobku. Další informace získáte na místním úřadě nebo na nejbližším sběrném místě. Nesprávná likvidace tohoto typu odpadu může mít za následek pokuty v souladu s vnitrostátními předpisy.



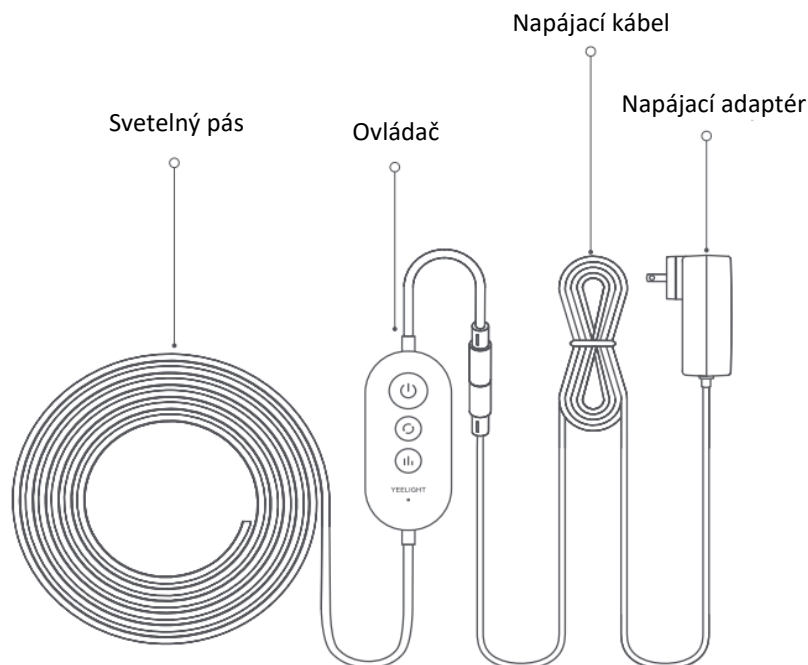
Vážení zákazník,

Ďakujeme vám za zakúpenie nášho výrobku. Pred prvým použitím si pozorne prečítajte nasledujúce pokyny a uschovajte si tento návod na použitie pre budúce použitie. Venujte osobitnú pozornosť bezpečnostným pokynom. Ak máte akékoľvek otázky alebo pripomienky týkajúce sa zariadenia, navštívte našu stránku zákazníckej podpory: <http://www.alza.sk/kontakt>

Pred inštaláciou

- **Rozbaľte škatuľu** a skontrolujte, či sú v nej všetky priložené položky.
- **Zapnite svetelný pás**, aby ste sa uistili, že funguje správne a svieti.

Zahrnuté komponenty:



- **Svetelný pásik** - flexibilný LED pásik, ktorý zabezpečuje osvetlenie.
- **Ovládač** - slúži na ovládanie napájania a nastavenia osvetlenia.
- **Napájací kábel** - pripája ovládač k napájaciemu adaptéru.
- **Napájací adaptér** - napája svetelný pás.

Poznámka: Obrázky v tejto príručke slúžia len na referenčné účely. Skutočný produkt a jeho funkcie sa môžu líšiť v dôsledku vylepšení alebo aktualizácií.

Inštalácia zariadenia

Aby ste zaistili správnu inštaláciu a optimálny výkon svetelného pásu, postupujte starostlivo podľa týchto krokov.

Príprava povrchu na inštaláciu

- Vyberte si **čistý, suchý a hladký** povrch, na ktorý chcete pripevniť svetelný pás.
- Na odstránenie prachu, mastnoty alebo vlhkosti z povrchu použite **handričku alebo čistiacu utierku**.
- Pred aplikáciou svetelného pásu nechajte povrch **úplne vyschnúť**, aby sa zabezpečilo pevné lepenie.
- Odlepte lepiacu podložku zo svetelného pásu a **pevne ju pritlačte** na povrch.
- Jemným, ale rovnomerným tlakom po celej dĺžke pásu **ho správne upevnite**.

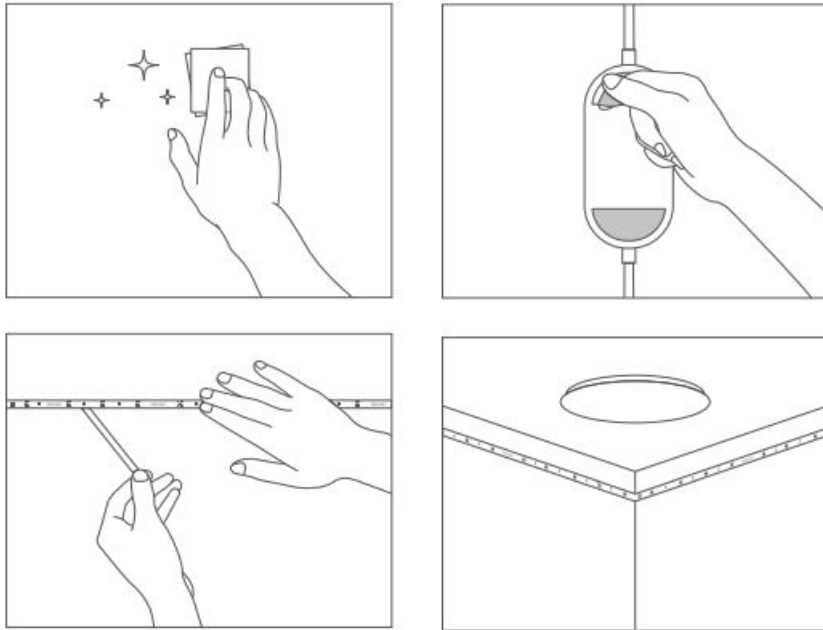
Pripojenie škatule ovládača

- Nájdite vhodné miesto pre **ovládaciu skrinku**, najlepšie **v blízkosti zdroja napájania a v blízkosti zdroja hudby** (ak má zvukové funkcie).
- Odlepte **ochrannú fóliu** z lepiaceho podkladu škatule ovládača.
- Skrinku s ovládačom **pevne prilepte na zvolený povrch** a zabezpečte, aby bola v dosahu na jednoduché ovládanie.
- Neumiestňujte regulátor na miesta s **nadmerným teplom alebo vlhkosťou**, pretože to môže ovplyvniť jeho výkon.

Zapnutie a otestovanie svetelného pásu

- Pripojte **napájací adaptér** k riadiacej jednotke.
- Zapojte adaptér do **elektrickej zásuvky alebo kompatibilného zdroja napájania**.
- Zapnite pásové svetlo pomocou **ovládača alebo diaľkového ovládania** (ak je k dispozícii).
- Skontrolujte, či sa celý pás správne rozsvieti. Ak niektorá časť nesvieti, skontrolujte, **či sú spoje bezpečné**.

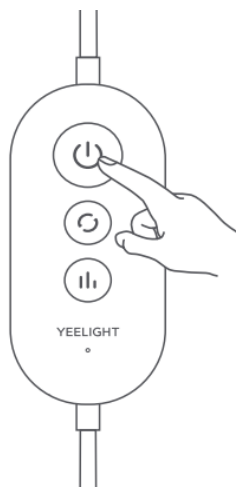
- Po zapnutí otestujte rôzne **úrovne jas, farby a režimy**, aby ste overili funkčnosť.



Resetovanie zariadenia

Ak potrebujete obnoviť výrobné nastavenia zariadenia, postupujte podľa týchto krokov:

- **Zapnite zariadenie** a skontrolujte, či funguje.
- **Stlačte a podržte tlačidlo napájania počas 5 sekúnd do jednej minúty od zapnutia zariadenia.**
- Keď zariadenie začne svietiť **modrým svetlom**, znamená to, že sa začal proces resetovania.
- Zariadenie obnoví svoje výrobné nastavenia. Po dokončení resetu sa kontrolka zmení na **dúhový pruh**, čo potvrdzuje úspešný reset.



Spárovanie zariadenia s aplikáciou Yeelight

Ak chcete zariadenie ovládať pomocou smartfónu, postupujte podľa nasledujúcich krokov a spárujte ho s aplikáciou Yeelight:

Stiahnite si aplikáciu Yeelight

- Prejdite do App Store (zariadenia so systémom iOS) alebo Google Play Store (zariadenia so systémom Android) a vyhľadajte aplikáciu "Yeelight".
- Prípadne môžete naskenovať kód QR uvedený v príručke a priamo sa dostať na stránku na stiahnutie aplikácie.
- Nainštalujte aplikáciu a po dokončení inštalácie ju otvorte.



Príprava zariadenia na spárovanie

- Pred pokusom o spárovanie s telefónom sa uistite, že je zariadenie zapnuté a úspešne resetované.

Povolenie funkcie Bluetooth v smartfóne

- Prejdite do nastavení telefónu a zapnite funkciu Bluetooth.
- Uistite sa, že je telefón v tesnom dosahu zariadenia, aby bolo pripojenie stabilné.

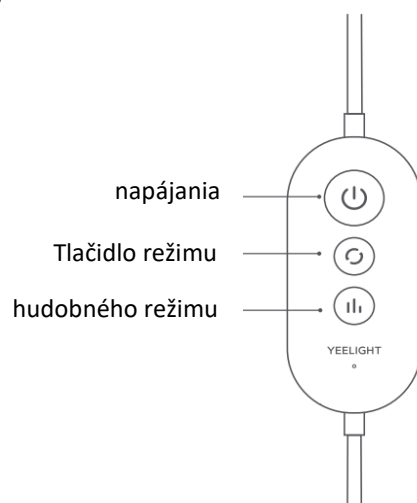
Pripojenie k zariadeniu

- Otvorte aplikáciu Yeelight a podľa pokynov na obrazovke vyhľadajte zariadenie a pripojte sa k nemu.
- Vyberte zariadenie zo zoznamu a počkajte na dokončenie procesu párovania.
- Ak sa zobrazí výzva, zadajte všetky potrebné povolenia Wi-Fi alebo Bluetooth, aby aplikácia správne fungovala.

Funkcie tlačidiel

Ovládač má tri tlačidlá, z ktorých každé vykonáva inú funkciu:

- **Tlačidlo napájania**
 - Jedným stlačením zapnete alebo vypnete svetlo.
- **Tlačidlo režimu**
 - Stlačením tlačidla prepínate medzi rôznymi svetelnými režimami, upravujete jas a farebné efekty.
- **Tlačidlo hudobného režimu**
 - Stlačením aktivujete hudobný režim, ktorý synchronizuje svetlá s okolitými zvukmi.
 - Opätovným stlačením prepínate medzi rôznymi hudobnými režimami pre rôzne efekty.



Špecifikácie

Parameter	Podrobnosti na
Model	YLYDD-0039
Spotreba energie	18W
Menovitý príkon	24V DC == 0,5A
Menovitý príkon (s adaptérom)	100-240 V~ 50/60 Hz (oblasť USA) 200-240 V~ 50 Hz (región Európy)
Prevádzková teplota	-10 °C až 25 °C
Prevádzková frekvencia	2402-2480 MHz
Maximálny výstupný výkon	10 dBm
Veľkosť	12 m / 39,36 ft

Upozornenia a varovania

Použitie len v interiéri:

- Tento svetelný pásik je určený len na použitie v interiéri a nemal by sa používať vonku alebo vo vlhkom prostredí.

Bezpečnostné opatrenia pri inštalácii:

- Svetelný pásik neinštalujte do zapustených povrchov ani ho nezakrývajte žiadnym materiálom.
- LED diódy neohýbajte o viac ako 90 stupňov, pretože by mohlo dôjsť k ich poškodeniu.
- Pred zapnutím pásu ho vždy úplne rozviňte, aby ste zabránili prehriatiu alebo poškodeniu.
- Počas používania zabezpečte správne vetranie.

Manipulácia a údržba:

- Svetelný pásik nerozrezávajte, neotvárajte ani neupravujte, pretože to môže spôsobiť trvalé poškodenie a stratu záruky.
- Nespájajte časti tohto svetelného pásu s časťami od iných výrobcov, pretože kompatibilita nie je zaručená.
- Na prepojenie používajte len dodané konektory a pred použitím utesnite všetky otvorené konce.
- Dodaný ovládač LED by sa mal používať výlučne s týmto svetelným pásom, aby sa zabezpečila bezpečná prevádzka.

Prevádzkové podmienky:

- Tento výrobok je určený na prácu v prostredí s teplotným rozsahom od 14°F do 77°F (-10°C do 25°C).
- Svetelný pás nie je odolný voči vode, preto buďte opatrní pri jeho inštalácii v blízkosti miest náchylných na vlhkosť.
- Pri používaní udržiavajte minimálnu vzdialenosť 20 cm medzi anténou a telom používateľa.

Bezpečnostné aspekty:

- Deti by nemali inštalovať svetelný pásik samy - inštaláciu by mala vykonať dospelá osoba.
- Svetelný zdroj je nevymeniteľný; po skončení jeho životnosti sa musí vymeniť celé svietidlo.

Obmedzenie používania:

- Tento svetelný pás nie je vhodný na všeobecné osvetlenie v interiéri a mal by sa používať len na dekoratívne účely.

Záručné podmienky

Na nový výrobok zakúpený v predajnej sieti Alza.cz sa vzťahuje záruka 2 roky. V prípade potreby opravy alebo iných služieb počas záručnej doby sa obráťte priamo na predajcu výrobku, je potrebné predložiť originálny doklad o kúpe s dátumom nákupu.

Za rozpor so záručnými podmienkami, pre ktorý nemožno uznať uplatnenú reklamáciu, sa považujú nasledujúce skutočnosti:

- Používanie výrobku na iné účely, než na ktoré je výrobok určený, alebo nedodržiavanie pokynov na údržbu, prevádzku a servis výrobku.
- Poškodenie výrobku živelnou pohromou, zásahom neoprávnenej osoby alebo mechanicky vinou kupujúceho (napr. pri preprave, čistení nevhodnými prostriedkami atď.).
- prirodzené opotrebovanie a starnutie spotrebného materiálu alebo komponentov počas používania (napr. batérie atď.).
- Pôsobenie nepriaznivých vonkajších vplyvov, ako je slnečné žiarenie a iné žiarenie alebo elektromagnetické polia, vniknutie tekutín, vniknutie predmetov, prepätie v sieti, elektrostatické výbojové napätie (vrátane blesku), chybné napájacie alebo vstupné napätie a nevhodná polarita tohto napätia, chemické procesy, ako sú použité napájacie zdroje atď.
- Ak niekto vykonal úpravy, modifikácie, zmeny dizajnu alebo adaptáciu s cieľom zmeniť alebo rozšíriť funkcie výrobku v porovnaní so zakúpeným dizajnom alebo použitím neoriginálnych komponentov.

Vyhlásenie o zhode EÚ

Tento výrobok spĺňa právne požiadavky nasledujúcich smerníc Európskej únie: 2014/53/EÚ.



WEEE

Tento výrobok sa nesmie likvidovať ako bežný domáci odpad v súlade so smernicou EÚ o odpade z elektrických a elektronických zariadení (OEEZ - 2012/19/EÚ). Namiesto toho sa musí vrátiť na miesto nákupu alebo odovzdať na verejnom zbernom mieste recyklovateľného odpadu. Zabezpečením správnej likvidácie tohto výrobku pomôžete predísť možným negatívnym dôsledkom pre životné prostredie a ľudské zdravie, ktoré by inak mohlo spôsobiť nevhodné nakladanie s odpadom z tohto výrobku. Ďalšie informácie získate na miestnom úrade alebo na najbližšom zbernom mieste. Nesprávna likvidácia tohto druhu odpadu môže mať za následok pokuty v súlade s vnútroštátnymi predpismi.



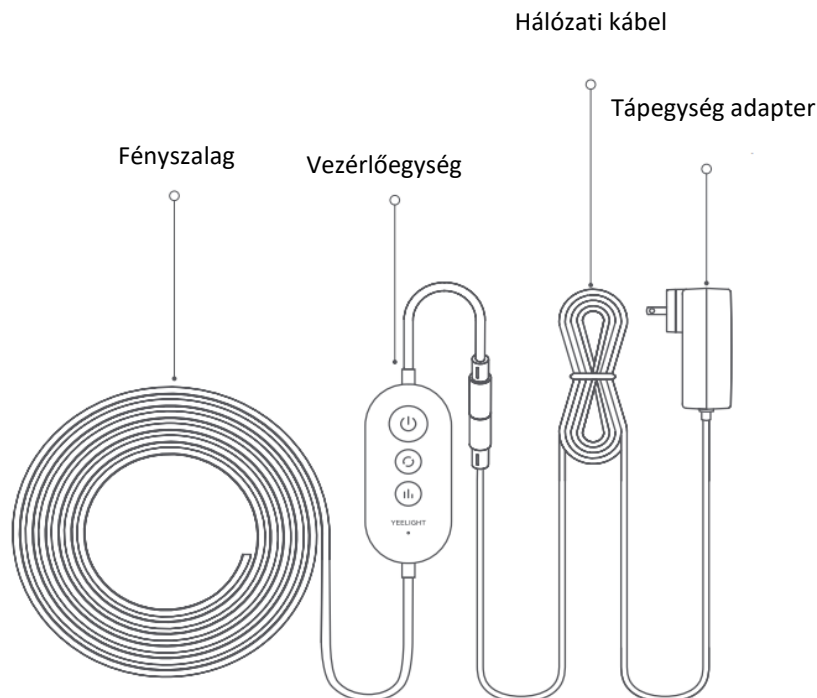
Kedves Vásárló!

Köszönjük, hogy megvásárolta termékünket. Kérjük, hogy az első használat előtt figyelmesen olvassa el az alábbi utasításokat, és őrizze meg ezt a használati útmutatót a későbbi használatra. Fordítson különös figyelmet a biztonsági utasításokra. Ha bármilyen kérdése vagy észrevétele van a készülékkel kapcsolatban, kérjük, látogasson el ügyfélszolgálati oldalunkra: <http://www.alza.hu/kontakt>

Telepítés előtt

- **Bontsa ki a dobozt**, és ellenőrizze, hogy minden benne lévő tétel megvan-e.
- **Kapcsolja be a fényszalagot**, hogy megbizonyosodjon arról, megfelelően működik és világít.

Tartalmazott komponensek:



- **Fényszalag** - A megvilágítást biztosító rugalmas LED-szalag.
- **Vezérlőegység** - A tápellátás és a világítási beállítások vezérlésére szolgál.
- **Tápkábel** - A vezérlő csatlakoztatása a hálózati adapterhez.
- **Tápadapter** - A szalagfény áramellátását biztosítja.

Megjegyzés: Az útmutatóban szereplő képek csak tájékoztató jellegűek. A tényleges termék és annak funkciói a fejlesztések vagy frissítések következtében eltérhetnek.

A készülék telepítése

Kövesse gondosan ezeket a lépéseket a megfelelő telepítés és a szalagfény optimális teljesítményének biztosítása érdekében.

A telepítési felület előkészítése

- Válasszon **tiszta, száraz és sima** felületet, amelyre a fényzalagot szeretné rögzíteni.
- Használjon **törlőkendőt vagy tisztítókendőt** a por, zsír vagy nedvesség eltávolításához a felületről.
- A fényzalag felhelyezése előtt hagyja a felületet **teljesen megszáradni**, hogy biztosítsa a ragasztás erősségét.
- Távolítsa el a ragasztóréteget a fényzalagról, és **nyomja szorosan** a felülethez.
- A szalag **megfelelő rögzítéséhez** alkalmazzon gyenge, de egyenletes nyomást a teljes hossza mentén.

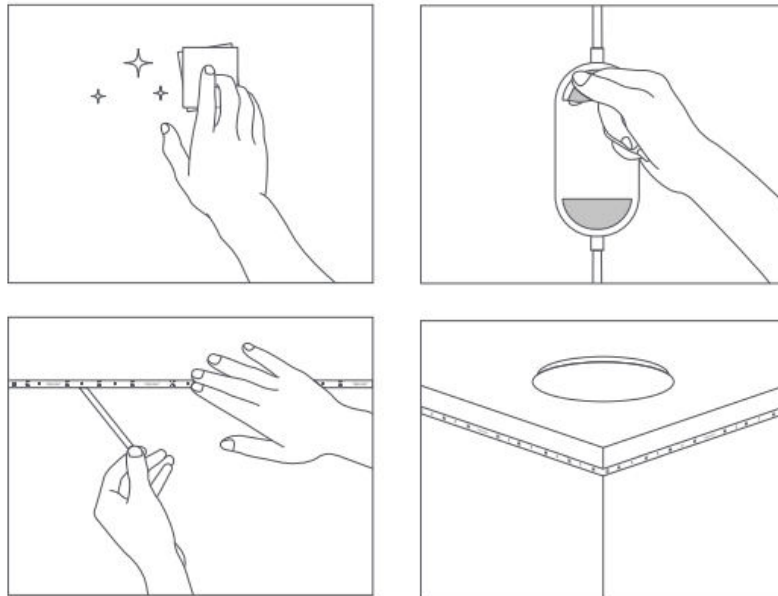
A vezérlődoboz rögzítése

- Keressen megfelelő helyet a **vezérlőegységnek**, lehetőleg **az áramforrás és a zeneforrás közelében** (ha az rendelkezik hangreaktív funkciókkal).
- Húzza le a **védőfóliát** a vezérlőegység öntapadós hátlapjáról.
- Ragassza a vezérlődobozt **szilárdan a kiválasztott felületre**, biztosítva, hogy a könnyű kezelhetőség érdekében elérhető közelségben legyen.
- Ne helyezze a vezérlőegységet **túlzott hőnek vagy nedvességnek** kitett helyekre, mivel ez befolyásolhatja annak teljesítményét.

A fényzalag bekapcsolása és tesztelése

- Csatlakoztassa a **hálózati adaptert** a vezérlődobozhoz.
- Csatlakoztassa az adaptert egy **konnektorba vagy egy kompatibilis áramforráshoz**.
- Kapcsolja be a fényzalagot a **vezérlő vagy a távirányító** segítségével (ha van ilyen).
- Ellenőrizze, hogy az egész szalag megfelelően világít-e. Ha valamelyik szakasz nem világít, győződjön meg arról, **hogy a csatlakozások biztonságosak**.

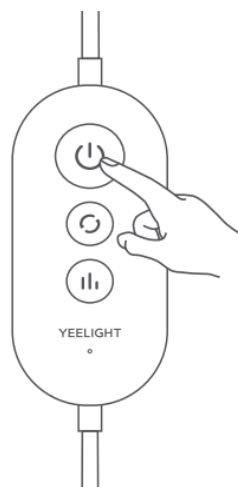
- A bekapcsolás után tesztelje a különböző **fényerőszinteket, színeket és üzemmódokat** a működőképesség ellenőrzéséhez.



A készülék visszaállítása

Ha vissza kell állítania a készüléket a gyári beállításokra, kövesse az alábbi lépéseket:

- **Kapcsolja be a készüléket**, és győződjön meg arról, hogy működik.
- **A készülék bekapcsolását követő egy percen belül nyomja meg és tartsa lenyomva a bekapcsológombot 5 másodpercig.**
- Amikor a készülék **kék fényben világít**, ez azt jelzi, hogy a visszaállítási folyamat megkezdődött.
- A készülék visszaállítja a gyári beállításokat. A visszaállítás befejezése után a lámpa **szivárvány áramlás effektusra** változik, megerősítve a sikeres visszaállítást.



A készülék párosítása a Yeelight alkalmazással

Ha okostelefonon keresztül szeretné vezérelni a készüléket, kövesse az alábbi lépéseket a **Yeelight alkalmazással** való párosításhoz:

A Yeelight alkalmazás letöltése

- Menjen az App Store (iOS eszközök) vagy a Google Play Store (Android eszközök) oldalra, és keressen rá a "Yeelight App" kifejezésre.
- Alternatívaként beolvashatja a kézikönyvben található QR-kódot, hogy közvetlenül elérje az alkalmazás letöltési oldalát.
- Telepítse az alkalmazást, és a telepítés befejezése után nyissa meg.



A készülék előkészítése párosításra

- Győződjön meg róla, hogy a készülék be van kapcsolva, és sikeresen vissza lett állítva, mielőtt megpróbálná párosítani a telefonjával.

Bluetooth engedélyezése az okostelefonon

- Menjen a telefon beállításaihoz, és kapcsolja be a Bluetooth funkciót.
- A stabil kapcsolat érdekében győződjön meg róla, hogy a telefon a készülék közelében van.

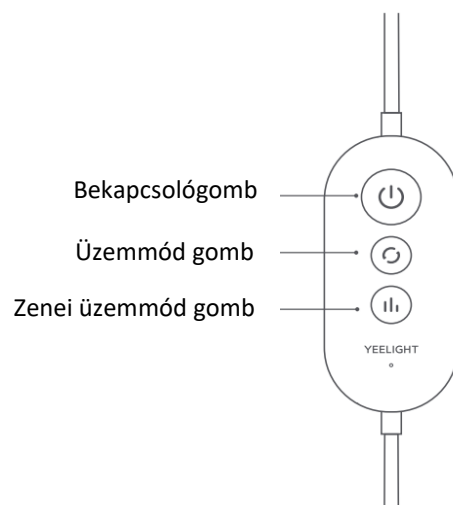
Csatlakozás a készülékhez

- Nyissa meg a Yeelight alkalmazást, és kövesse a képernyőn megjelenő utasításokat a készülék kereséséhez és a készülékhez való csatlakozáshoz.
- Válassza ki a készüléket a listából, és várja meg, amíg a párosítási folyamat befejeződik.
- Ha a rendszer kéri, adja meg az alkalmazás megfelelő működéséhez szükséges Wi-Fi vagy Bluetooth engedélyeket.

Gombok funkciói

A vezérlő három gombbal rendelkezik, amelyek mindegyike különböző funkciókat lát el:

- **Bekapcsológomb**
 - Nyomja meg egyszer a gombot a fény be- vagy kikapcsolásához.
- **Üzem mód gomb**
 - Nyomja meg a különböző fény módok közötti váltáshoz, a fényerő és a színhatások beállításához.
- **Zenei üzemmód gomb**
 - Nyomja meg a zenei üzemmód aktiválásához, amely szinkronizálja a fényeket a környező hangokkal.
 - Nyomja meg újra a gombot a különböző zenei módok közötti váltáshoz a különböző hatásokhoz.



Műszaki adatok

Paraméter	Részletek
Modell	YLYDD-0039
Energiafogyasztás	18W
Névleges teljesítmény	24V DC == 0,5A
Névleges teljesítmény (adapterrel)	100-240V~ 50/60Hz (USA régió) 200-240V~ 50Hz (európai régió)
Üzemi hőmérséklet	-10°C és 25°C között
Működési frekvencia	2402-2480 MHz
Maximális kimeneti teljesítmény	10 dBm
Méret	12m / 39.36 láb

Figyelmeztetések és óvintézkedések

Csak beltéri használatra:

- Ezt a fényszalagot kizárólag beltéri használatra tervezték, és nem használható kültéren vagy nedves környezetben.

Telepítési óvintézkedések:

- Ne szerelje a fényszalagot süllyesztett felületekre, és ne takarja le semmilyen anyaggal.
- Ne hajlítsa meg a LED-eket 90 foknál nagyobb mértékben, mert ez sérülést okozhat.
- A túlmelegedés vagy sérülés elkerülése érdekében mindig tekerje ki teljesen a szalagot, mielőtt bekapcsolja azt.
- Használat közben gondoskodjon a megfelelő szellőzésről.

Kezelés és karbantartás:

- Ne vágja, ne nyissa fel, és ne módosítsa a fényszalagot, mert ez maradandó károsodást okozhat, és érvénytelenítheti a garanciát.
- Ne csatlakoztassa ennek a fényszalagnak az alkatrészeit más gyártók alkatrészeivel, mivel a kompatibilitás nem garantált.
- A csatlakoztatáshoz csak a mellékelt csatlakozókat használja, és használat előtt zárja le a nyitott végeket.
- A biztonságos működés érdekében a mellékelt LED-vezérlőt kizárólag ezzel a fényszalaggal szabad használni.

Működési feltételek:

- Ezt a terméket úgy tervezték, hogy olyan környezetben működjön, ahol a hőmérséklet-tartomány -10 °C és 25 °C között van.
- A fényszalag nem vízálló, ezért óvatosan kell eljárni, ha nedvességre hajlamos területek közelében telepíti.
- Használat közben tartson legalább 20 cm távolságot az antenna és a felhasználó teste között.

Biztonsági megfontolások:

- Gyermek nem szerelhetik fel egyedül a szalagfényt - a felszerelést felnőttnek kell elvégeznie.
- A fényforrás nem cserélhető; ha eléri élettartama végét, az egész lámpatestet ki kell cserélni.

Használati korlátozás:

- Ez a fénycsík nem alkalmas általános beltéri világításra, és csak dekorációs célokra használható.

Garanciális feltételek

Az Alza.cz értékesítési hálózatában vásárolt új termékre 2 év garancia vonatkozik. Ha a garanciális időszak alatt javításra vagy egyéb szolgáltatásra van szüksége, forduljon közvetlenül a termék eladóójához, a vásárlás dátumával ellátott eredeti vásárlási bizonylatot kell bemutatnia.

Az alábbiak a jótállási feltételekkel való ellentétnek minősülnek, amelyek miatt az igényelt követelés nem ismerhető el:

- A terméknek a termék rendeltetésétől eltérő célra történő használata, vagy a termék karbantartására, üzemeltetésére és szervizelésére vonatkozó utasítások be nem tartása.
- A termék természeti katasztrófa, illetéktelen személy beavatkozása vagy a vevő hibájából bekövetkezett mechanikai sérülése (pl. szállítás, nem megfelelő eszközzel történő tisztítás stb. során).
- A fogyóeszközök vagy alkatrészek természetes elhasználódása és öregedése a használat során (pl. akkumulátorok stb.).
- Káros külső hatásoknak való kitettség, például napfény és egyéb sugárzás vagy elektromágneses mezők, folyadék behatolása, tárgyak behatolása, hálózati túlfeszültség, elektrosztatikus kisülési feszültség (beleértve a villámlást), hibás táp- vagy bemeneti feszültség és e feszültség nem megfelelő polaritása, kémiai folyamatok, például használt tápegységek stb.
- Ha valaki a termék funkcióinak megváltoztatása vagy bővítése érdekében a megvásárolt konstrukcióhoz képest módosításokat, átalakításokat, változtatásokat végzett a konstrukción vagy adaptációt végzett, vagy nem eredeti alkatrészeket használt.

EU-megfelelőségi nyilatkozat

Ez a termék megfelel a következő európai uniós irányelv(ek) jogi követelményeinek: 2014/53/EU.



WEEE

Ezt a terméket nem szabad normál háztartási hulladékként ártalmatlanítani az elektromos és elektronikus berendezések hulladékairól szóló uniós irányelvnek (WEEE - 2012/19/EU) megfelelően. Ehelyett vissza kell juttatni a vásárlás helyére, vagy át kell adni az újrahasznosítható hulladékok nyilvános gyűjtőhelyén. Azzal, hogy gondoskodik a termék megfelelő ártalmatlanításáról, segít megelőzni a környezetre és az emberi egészségre gyakorolt lehetséges negatív következményeket, amelyeket egyébként a termék nem megfelelő hulladékkezelése okozhatna. További részletekért forduljon a helyi hatósághoz vagy a legközelebbi gyűjtőponthoz. Az ilyen típusú hulladék nem megfelelő ártalmatlanítása a nemzeti előírásoknak megfelelően pénzbírságot vonhat maga után.



Sehr geehrter Kunde,

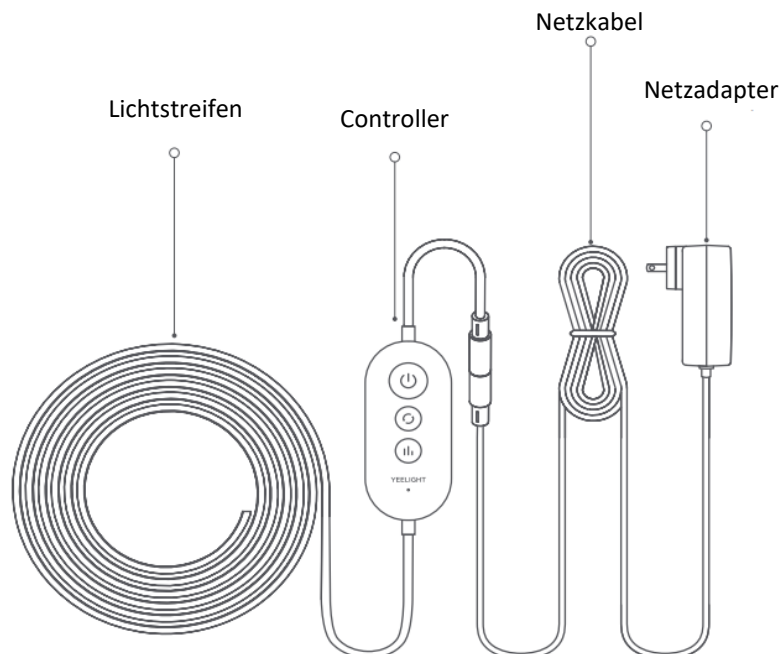
vielen Dank für den Kauf unseres Produkts. Bitte lesen Sie die folgenden Anweisungen vor dem ersten Gebrauch sorgfältig durch und bewahren Sie diese Bedienungsanleitung zum späteren Nachschlagen auf. Beachten Sie insbesondere die Sicherheitshinweise. Wenn Sie Fragen oder Kommentare zum Gerät haben, wenden Sie sich bitte an den Kundenservice.

<http://www.alza.de/kontakt>, <http://www.alza.at/kontakt>

Vorbereitung

- **Packen Sie den Karton aus** und überprüfen Sie, ob alle Teile vorhanden sind.
- **Schalten Sie das Lichtband ein**, um sicherzustellen, dass es richtig funktioniert und leuchtet.

Enthaltene Komponenten:



- **Light Strip** - Der flexible LED-Streifen, der für die Beleuchtung sorgt.
- **Controller** - Dient zur Steuerung der Strom- und Beleuchtungseinstellungen.
- **Netzkabel** - Verbindet das Steuergerät mit dem Netzadapter.
- **Netzadapter** - Versorgt das Lichtband mit Strom.

Hinweis: Die Abbildungen in diesem Handbuch dienen nur als Referenz. Das tatsächliche Produkt und seine Funktionen können aufgrund von Erweiterungen oder Aktualisierungen abweichen.

Installation

Befolgen Sie diese Schritte sorgfältig, um eine ordnungsgemäße Installation und optimale Leistung Ihres Lichtbands zu gewährleisten.

Vorbereiten der Oberfläche für die Installation

- Wählen Sie eine **saubere, trockene und glatte** Oberfläche, auf der Sie das Lichtband anbringen möchten.
- Entfernen Sie Staub, Fett oder Feuchtigkeit von der Oberfläche mit einem **Tuch oder Reinigungstuch**.
- Lassen Sie die Oberfläche **vollständig trocknen**, bevor Sie das Lichtband anbringen, um eine starke Klebeverbindung zu gewährleisten.
- Ziehen Sie die Klebefolie von der Lichtleiste ab und **drücken Sie sie fest** auf die Oberfläche.
- Üben Sie sanften, aber gleichmäßigen Druck über die gesamte Länge des Streifens aus, um **ihn richtig zu befestigen**.

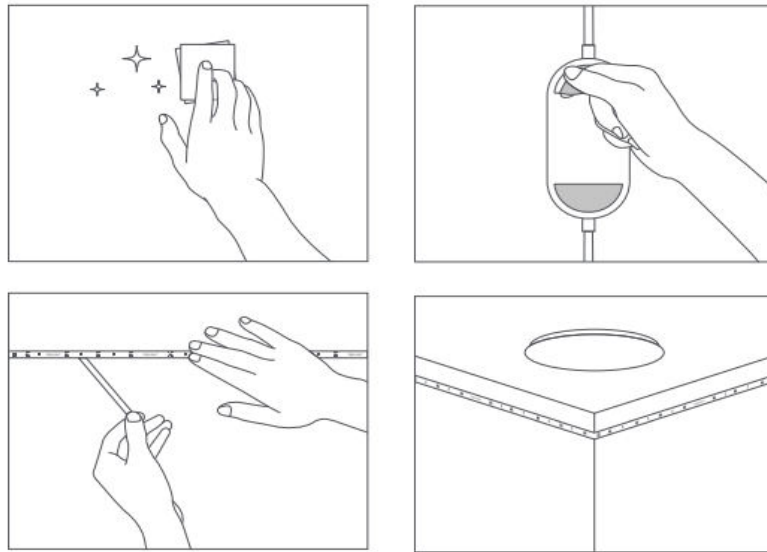
Befestigen Sie die Controller-Box

- Suchen Sie einen geeigneten Platz für das **Steuergerät**, vorzugsweise **in der Nähe der Stromquelle** und **der Musikquelle** (falls diese über klangreaktive Funktionen verfügt).
- Ziehen Sie die **Schutzfolie** von der Kleberückseite des Steuergeräts ab.
- Kleben Sie das Steuergerät **fest auf die gewählte Oberfläche** und achten Sie darauf, dass es für eine einfache Bedienung in Reichweite ist.
- Vermeiden Sie es, den Controller in Bereichen mit **übermäßiger Hitze oder Feuchtigkeit** aufzustellen, da dies die Leistung beeinträchtigen kann.

Einschalten und Testen des Lichtstreifens

- Schließen Sie den **Netzadapter** an die Controllerbox an.
- Stecken Sie den Adapter in eine **Wandsteckdose oder eine kompatible Stromquelle**.
- Schalten Sie das Lichtband mit dem **Steuergerät oder der Fernbedienung** (falls vorhanden) ein.
- Prüfen Sie, ob der gesamte Streifen ordnungsgemäß leuchtet. Wenn ein Abschnitt nicht leuchtet, stellen Sie sicher, dass die **Anschlüsse sicher sind**.

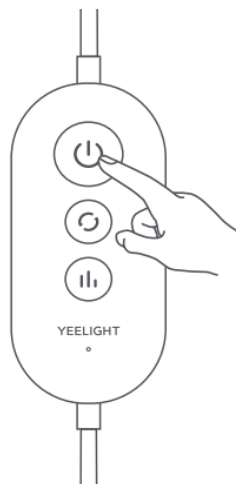
- Testen Sie nach dem Einschalten verschiedene **Helligkeitsstufen, Farben und Modi**, um die Funktionalität zu überprüfen.



Gerät zurücksetzen

Wenn Sie Ihr Gerät auf die Werkseinstellungen zurücksetzen müssen, folgen Sie diesen Schritten:

- **Schalten Sie das Gerät ein** und vergewissern Sie sich, dass es funktioniert.
- **Halten Sie die Einschalttaste innerhalb einer Minute nach dem Einschalten des Geräts 5 Sekunden lang gedrückt.**
- Wenn das Gerät **blaues Licht ausstrahlt**, zeigt dies an, dass der Rücksetzvorgang begonnen hat.
- Das Gerät wird auf seine Werkseinstellungen zurückgesetzt. Sobald das Zurücksetzen abgeschlossen ist, wechselt das Licht zu einem **Regenbogen-Streamer-Effekt** und bestätigt damit das erfolgreiche Zurücksetzen.



Koppeln Ihres Geräts mit der Yeelight App

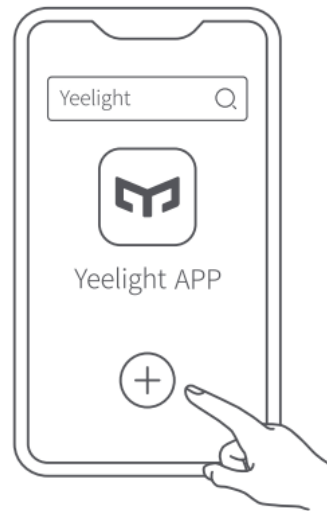
Um Ihr Gerät über ein Smartphone zu steuern, führen Sie die folgenden Schritte aus, um es mit der **Yeelight-App** zu koppeln:

Die Yeelight App herunterladen

- Gehen Sie in den App Store (iOS-Geräte) oder den Google Play Store (Android-Geräte) und suchen Sie nach "Yeelight App".
- Alternativ können Sie auch den QR-Code in der Anleitung scannen, um direkt auf die Download-Seite der App zuzugreifen.
- Installieren Sie die App und öffnen Sie sie, sobald die Installation abgeschlossen ist.



Yeelight APP



Vorbereiten Ihres Geräts für die Kopplung

- Vergewissern Sie sich, dass das Gerät eingeschaltet ist und erfolgreich zurückgesetzt wurde, bevor Sie versuchen, es mit Ihrem Telefon zu koppeln.

Aktivieren Sie Bluetooth auf Ihrem Smartphone

- Rufen Sie die Einstellungen Ihres Telefons auf und aktivieren Sie Bluetooth.
- Vergewissern Sie sich, dass sich Ihr Telefon in unmittelbarer Nähe des Geräts befindet, um eine stabile Verbindung herzustellen.

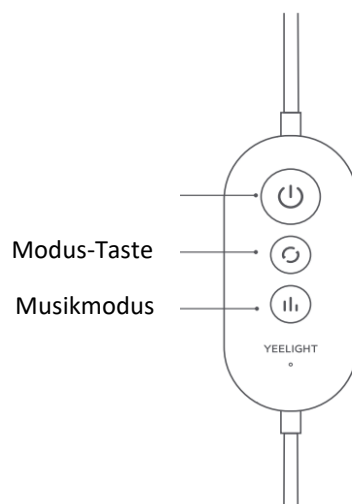
Verbinden mit dem Gerät

- Öffnen Sie die Yeelight-App und folgen Sie den Anweisungen auf dem Bildschirm, um nach Ihrem Gerät zu suchen und es zu verbinden.
- Wählen Sie Ihr Gerät aus der Liste aus und warten Sie, bis der Kopplungsvorgang abgeschlossen ist.
- Wenn Sie dazu aufgefordert werden, geben Sie alle erforderlichen Wi-Fi- oder Bluetooth-Berechtigungen ein, damit die App ordnungsgemäß funktioniert.

Tastenfunktionen

Der Controller hat drei Tasten, die jeweils unterschiedliche Funktionen haben:

- **Einschalttaste**
 - Einmal drücken, um das Licht ein- oder auszuschalten.
- **Modus-Taste**
 - Drücken Sie diese Taste, um zwischen verschiedenen Lichtmodi zu wechseln und Helligkeit und Farbeffekte einzustellen.
- **Taste Musikmodus**
 - Drücken Sie diese Taste, um den Musikmodus zu aktivieren, bei dem die Lichter mit den Umgebungsgeräuschen synchronisiert werden.
 - Drücken Sie erneut, um zwischen verschiedenen Musikmodi für unterschiedliche Effekte zu wechseln.



Spezifikationen

Parameter	Einzelheiten
Modell	YLYDD-0039
Stromverbrauch	18W
Nennleistung	24V DC == 0,5A
Nenneingang (mit Adapter)	100-240V~ 50/60Hz (US-Region) 200-240V~ 50Hz (Region Europa)
Betriebstemperatur	-10°C bis 25°C
Betriebsfrequenz	2402-2480 MHz
Maximale Ausgangsleistung	10 dBm
Größe	12m / 39.36 ft

Warnungen und Vorsichtshinweise

Nur für den Innenbereich:

- Diese Lichtleiste ist nur für die Verwendung in Innenräumen vorgesehen und sollte nicht im Freien oder in feuchten Umgebungen verwendet werden.

Vorsichtsmaßnahmen bei der Installation:

- Installieren Sie die Lichtleiste nicht in vertieften Flächen und bedecken Sie sie nicht mit irgendwelchen Materialien.
- Biegen Sie die LEDs nicht um mehr als 90 Grad, da dies zu Schäden führen kann.
- Rollen Sie das Band immer vollständig aus, bevor Sie es einschalten, um eine Überhitzung oder Beschädigung zu vermeiden.
- Sorgen Sie während des Gebrauchs für ausreichende Belüftung.

Handhabung und Wartung:

- Schneiden, öffnen oder modifizieren Sie die Lichtleiste nicht, da dies zu dauerhaften Schäden führen kann und die Garantie erlischt.
- Verbinden Sie keine Teile dieser Lichtleiste mit Teilen anderer Hersteller, da die Kompatibilität nicht gewährleistet ist.
- Verwenden Sie für die Verbindung nur die mitgelieferten Stecker und versiegeln Sie offene Enden vor der Verwendung.
- Der mitgelieferte LED-Treiber sollte ausschließlich mit dieser Lichtleiste verwendet werden, um einen sicheren Betrieb zu gewährleisten.

Betriebsbedingungen:

- Dieses Produkt ist für den Einsatz in Umgebungen mit einem Temperaturbereich von -10°C bis 25°C (14°F bis 77°F) ausgelegt.
- Die Lichtleiste ist nicht wasserfest, daher ist bei der Installation in der Nähe von feuchtigkeitsgefährdeten Bereichen Vorsicht geboten.
- Halten Sie einen Mindestabstand von 20 cm zwischen der Antenne und dem Körper des Benutzers ein, wenn Sie sie benutzen.

Sicherheitserwägungen:

- Kinder sollten das Lichtband nicht alleine montieren - die Installation sollte von einem Erwachsenen vorgenommen werden.
- Die Lichtquelle ist nicht austauschbar; wenn sie das Ende ihrer Lebensdauer erreicht, muss die gesamte Leuchte ersetzt werden.

Einschränkung der Nutzung:

- Diese Lichtleiste ist nicht für die allgemeine Innenbeleuchtung geeignet und sollte nur für dekorative Zwecke verwendet werden.

Garantiebedingungen

Auf ein neues Produkt, das im Vertriebsnetz von Alza gekauft wurde, wird eine Garantie von 2 Jahren gewährt. Wenn Sie während der Garantiezeit eine Reparatur oder andere Dienstleistungen benötigen, wenden Sie sich direkt an den Produktverkäufer. Sie müssen den Originalkaufbeleg mit dem Kaufdatum vorlegen.

Als Widerspruch zu den Garantiebedingungen, für die der geltend gemachte Anspruch nicht anerkannt werden kann, gelten:

- Verwendung des Produkts für einen anderen Zweck als den, für den das Produkt bestimmt ist, oder Nichtbeachtung der Anweisungen für Wartung, Betrieb und Service des Produkts.
- Beschädigung des Produkts durch Naturkatastrophe, Eingriff einer unbefugten Person oder mechanisch durch Verschulden des Käufers (z. B. beim Transport, Reinigung mit unsachgemäßen Mitteln usw.).
- Natürlicher Verschleiß und Alterung von Verbrauchsmaterialien oder Komponenten während des Gebrauchs (wie Batterien usw.).
- Exposition gegenüber nachteiligen äußeren Einflüssen wie Sonnenlicht und anderen Strahlungen oder elektromagnetischen Feldern, Eindringen von Flüssigkeiten, Eindringen von Gegenständen, Netzüberspannung, elektrostatische Entladungsspannung (einschließlich Blitzschlag), fehlerhafte Versorgungs- oder Eingangsspannung und falsche Polarität dieser Spannung, chemische Prozesse wie verwendet Netzteile usw.
- Wenn jemand Änderungen, Modifikationen, Konstruktionsänderungen oder Anpassungen vorgenommen hat, um die Funktionen des Produkts gegenüber der gekauften Konstruktion zu ändern oder zu erweitern oder nicht originale Komponenten zu verwenden.

EU-Konformitätserklärung

Dieses Produkt entspricht den gesetzlichen Anforderungen der folgenden Richtlinie(n) der Europäischen Union: 2014/53/EU.



WEEE

Dieses Produkt darf gemäß der EU-Richtlinie über Elektro- und Elektronik-Altgeräte (WEEE - 2012/19/EU) nicht über den normalen Hausmüll entsorgt werden. Stattdessen muss es an den Ort des Kaufs zurückgebracht oder bei einer öffentlichen Sammelstelle für wiederverwertbare Abfälle abgegeben werden. Indem Sie sicherstellen, dass dieses Produkt ordnungsgemäß entsorgt wird, tragen Sie dazu bei, mögliche negative Folgen für die Umwelt und die menschliche Gesundheit zu vermeiden, die andernfalls durch die unsachgemäße Entsorgung dieses Produkts verursacht werden könnten. Wenden Sie sich an Ihre örtliche Behörde oder an die nächstgelegene Sammelstelle, um weitere Informationen zu erhalten. Die unsachgemäße Entsorgung dieser Art von Abfall kann gemäß den nationalen Vorschriften zu Geldstrafen führen.

