

# Nintendo Switch™ 2 carrying case & screen protector

Art.-Nr.: 10015259

FXA-BEE-A-PSS-ENCZHUPLSK-CO

ENGLISH

## Health and Safety Information

Please read and observe the health and safety information. Failure to do so could result in injury or damage. Adults should supervise the use of this product by children.

### WARNING – General

- Keep this product and packaging materials away from young children and pets. Items may be accidentally ingested.
- Do not fold or crease the screen protector or push forcefully on the touch screen.
- These products cannot completely prevent scratches or other damage that may occur to the touch screen.

## Carrying Case

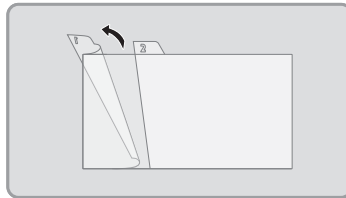
- Do not leave the console switched on while it is stored in the carrying case.
- Make sure that the Joy-Con™ 2 controllers are attached to the console (BEE-001) when it is stored in the carrying case.

## Screen Protector

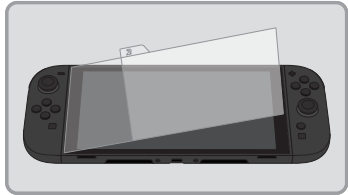
How to use



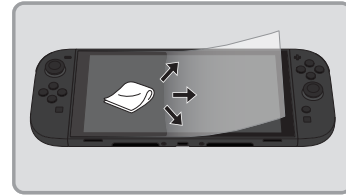
1 Use the included cleaning cloth to remove fingerprints and smudges from the Nintendo Switch 2 touch screen, and the dirt-removing sticker to remove dirt and dust.



2 Peel the backing film from the side of the screen protector where "1" is displayed.  
**Note:** Any dirt that appears on the screen protector before it is applied can be removed with cellophane tape.



3 Carefully align the screen protector with the edges of the Nintendo Switch 2 touch screen. Lower it onto the screen, smoothing the affixed areas with the cleaning cloth to prevent air bubbles from becoming trapped between the screen and the screen protector. Peel off the rest of the backing film and apply the other half of the screen protector as above.



**If the screen protector is crooked**  
Affix cellophane tape to one corner of the screen protector and carefully peel it off, then proceed again from step 3.



## Nintendo Customer Support

<https://support.nintendo.com>

ČESKY

## Zásady ochrany zdraví

Čtěte prosím pozorně informace o bezpečnosti a ochraně zdraví. Nepozornost může vyústit ve škodu nebo zranění. Tento produkt by měl být užíván dětmi vždy pod dohledem dospělé osoby.

### VAROVÁNÍ – Obecné

- Držte tyto produkty a obalový materiál z dosahu malých dětí. Obalové předměty mohou být omylem vdechnuty.
- Ochrannou fólii obrazovky neskládejte, nepřehýbejte a netlačte na dotykovou obrazovku silou.
- Tyto výrobky nemohou zcela zabránit poškrábání nebo jinému poškození, ke kterému může dojít na dotykové obrazovce.

## Přenosné pouzdro

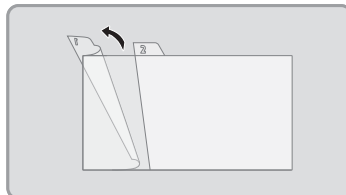
- Nenechávejte systém zapnutý, pokud je uložen v přenosném pouzdře.
- Ujistěte se, že když je konzole uložena v přenosném pouzdře, jsou k ní připojeny ovladače Joy-Con 2 (BEE-001).

## Ochranná fólie obrazovky

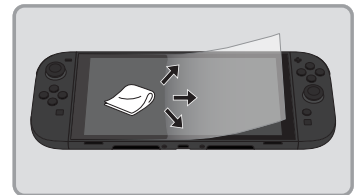
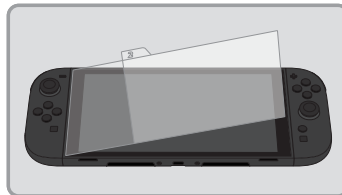
Návod k použití



1 K odstranění nečistot, prachu a otisků prstů z dotykové obrazovky Nintendo Switch 2 použijte příloženou samolepku.



2 Odlepte podkladovou fólii z jedné poloviny (tam kde je číslo 1) ochranné fólie obrazovky.  
**Poznámka:** Veškeré nečistoty, které se na ochranné fólii obrazovky objeví před jejím nalepením, lze odstranit pomocí celofánové pásky.



3 Opatrně zarovnejte ochrannou fólii obrazovky s okrají dotykové obrazovky Nintendo Switch 2. Přiložte ji na obrazovku a nalepené oblasti uhladte hadříkem, aby se mezi obrazovkou a ochrannou fólií nezachytily vzduchové bubliny. Odlepte zbytek podkladové fólie a přiložte druhou polovinu ochranné fólie podle návodu výše.

**Pokud je ochranná fólie obrazovky nakřivo**  
Přilepte celofánovou pásku na jeden roh ochranné fólie obrazovky a opatrně ji odlepte, poté postupujte znovu od kroku 3.



## Servisní středisko distributora

<https://www.mojenintendo.cz/kontakty/>

MAGYAR

## Egészségügyi és biztonsági információk

Kérjük, olvassa el, és tartsa be az egészségügyi és biztonsági utasításokat. Ennek elmulasztása személyi sérülést vagy károkat okozhat. A terméket gyermekek csak felnőtt felügyelete mellett használhatják.

### FIGYELMEZTETÉS – Általános figyelmeztetések

- A terméket és a csomagolóanyagokat tartsa távol a kisgyermektől és a háziállatoktól, mivel ezek a termék és a csomagolás elemeit véletlenül lenyelhetik.
- Ne hajtsa össze vagy gyűrje meg a kijelzővédőt, és ne nyomja erősen az érintőképernyőre.
- Ezek a termékek nem tudják teljesen megakadályozni az érintőképernyő esetleges karcosodását vagy egyéb sérülését.

## Védőtok

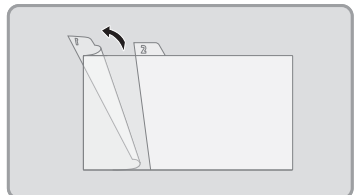
- Ne hagyja bekapcsolva a konzolt, amíg a védőtokban tárolja.
- Amikor a konzolt a védőtokban tárolja, győződjön meg róla, hogy a Joy-Con 2 kontrollerek a konzolhoz (BEE-001) vannak csatlakoztatva.

## Kijelzővédő fólia

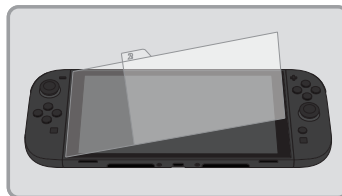
Használat



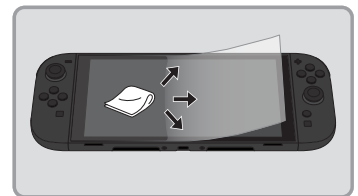
1 A mellékelt tisztítókendővel távolítsa el az ujjlenyomatokat és foltokat a Nintendo Switch 2 érintőképernyőről, a szennyeződéscsökkentő matricával pedig távolítsa el a szennyeződések és a port.



2 Húzza le a hátlapi fóliát a kijelzővédő azon feléről, ahol az "1" felirat látható.  
**Megjegyzés:** a kijelzővédőn a felhelyezés előtt megjelenő szennyeződések celofán ragasztószalaggal távolíthatók el.



3 Óvatosan igazítsa a kijelzővédőt a Nintendo Switch 2 érintőképernyőjének széléhez. Lassan engedje le a képernyőre, majd egy tisztítókendővel simítsa le a felragasztott területet, hogy a képernyő és a kijelzővédő között ne legyenek beszorult légbuborékok. Húzza le a hátlapi fólia maradékát, és helyezze fel a kijelzővédő másik felét is a felület szent.



**Ha a kijelzővédő ferde**  
Ragasztson celofán ragasztószalagot a képernyővédő egyik sarkára, és óvatosan húzza le, majd a művelet ismételje meg a 3. lépéstől.



## Forgalmazói szervizközpont

<https://www.nintendo.hu/elerhetosegek/>

POLSKI

## Zalecenia dotyczące zdrowia i bezpieczeństwa

Należy uważnie przeczytać poniższe informacje dotyczące zdrowia i bezpieczeństwa. W przeciwnym wypadku możliwe jest narażenie zdrowia lub uszkodzenie produktu. Dzieci powinny używać tego produktu jedynie pod opieką dorosłych.

### OSTRZEŻENIE – Ogólne

- Przechowuj ten produkt i materiały opakowaniowe z dala od małych dzieci i zwierząt. Elementy opakowania mogą zostać połknięte.
- Nie składaj ani nie zagniataj osłony ekranu, ani nie naciskaj na ekran dotykowy z dużą siłą.
- Produkty te nie mogą całkowicie zapobiec zadrapaniom lub innym uszkodzeniom ekranu dotykowego.

## Futerał

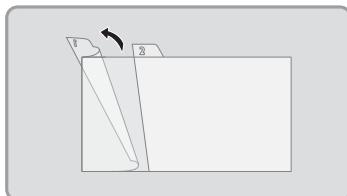
- Nie pozostawiaj konsoli włączonej, gdy jest przechowywana w futerałce.
- Upewnij się, że kontrolery Joy-Con 2 są podłączone do konsoli (BEE-001) w przypadku przechowywania jej w futerałce.

## Ochrona ekranu

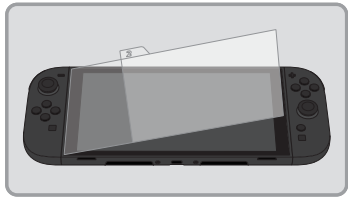
### Sposób użycia



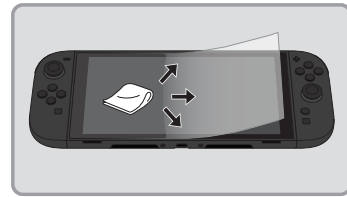
1 Użyj dołączonej ściereczki do czyszczenia, aby usunąć odciski palców i smugi z ekranu dotykowego Nintendo Switch 2, a naklejki do usuwania brudu, aby usunąć brud i kurz.



2 Odklej folię nośną z boku osłony ekranu, gdzie wyświetlana jest cyfra „1”.  
**Uwaga:** Wszelkie zabrudzenia, które pojawiają się na osłonie ekranu przed jej nałożeniem, można usunąć za pomocą taśmy celofanowej.



3 Ostrożnie wyrównaj osłonę ekranu z krawędziami ekranu dotykowego Nintendo Switch 2. Następnie przyłóż go do ekranu, wygładzając przylegające obszary ściereczką do czyszczenia, aby zapobiec uwiecznieniu pęcherzyków powietrza między ekranem a osłoną ekranu. Odklej pozostałą część folii nośnej i nałóż drugą połowę osłony ekranu w sposób opisany powyżej.



### Jeśli ochrona ekranu jest przekrzywiona

Przymocuj taśmę celofanową do jednego rogu ochrony ekranu i ostrożnie ją odklej, a następnie przejdź ponownie od kroku 3.



## Centrum serwisowe dystrybutora

<https://www.nintendo.pl/kontakt/>

### SLOVENSKY

## Zásady ochrany zdravia

Čítajte, prosím, pozorne informácie o bezpečnosti a ochrane zdravia. Nepozornosť môže vyústiť do škody alebo zranenia. Tento produkt by mal byť používaný deťmi vždy pod dohľadom dospelého osoby.

### VAROVANIE – Všeobecné

- Držte tieto produkty a obalový materiál z dosahu malých detí. Obalové predmety môžu byť omylom vdychnuté.
- Ochrannú fóliu obrazovky neskladajte, neprehýbajte a netlačte na dotýkovú obrazovku silou.
- Tieto výrobky nemôžu úplne zabrániť poškriabaniu alebo inému poškodeniu, ku ktorému môže dôjsť na dotýkovej obrazovke.

## Prenosné puzdro

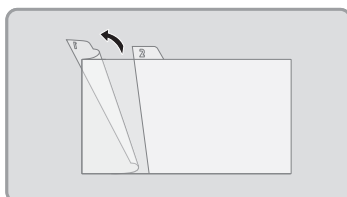
- Nenechávajte systém zapnutý, ak je uložený v prenosnom puzdre.
- Uistite sa, že ovládače Joy-Con 2 sú pripojené ku konzole (BEE-001), keď je uložená v prenosnom puzdre.

## Ochranná fólia obrazovky

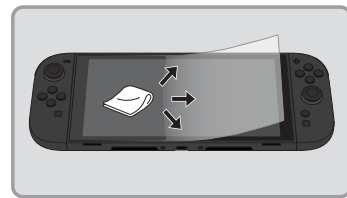
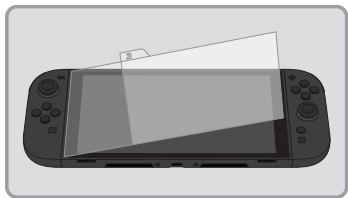
### Návod na použitie



1 Na odstránenie nečistôt, prachu a odtlačkov prstov z dotykovej obrazovky Nintendo Switch 2 použite priložený samolepku.



2 Odlepte podkladovú fóliu z jednej polovice ochrannej fólie obrazovky, kde je zobrazené číslo 1.  
**Poznámka:** Všetky nečistoty, ktoré sa na ochrannej fólii obrazovky objavia pred jej nalepením, je možné odstrániť pomocou celofanovej pásky.



3 Opatrne zarovnaj ochrannú fóliu obrazovky s okrajmi dotykovej obrazovky Nintendo Switch 2. Priložte ju na obrazovku a nalepené oblasti uhladte handričkou, aby sa medzi obrazovkou a ochrannou fóliou nezachytili vzduchové bubliny. Odlepte zvyšok podkladovej fólie a priložte druhú polovicu ochrannej fólie podľa návodu vyššie.

### Pokiaľ je ochranná fólia obrazovky nakrivo

Prilepte celofanovú pásku na jeden roh ochrannej fólie obrazovky a opatrne ju odlepte, potom postupujte znova od kroku 3.



## Servisné stredisko distribútora

<https://www.nintendo.sk/kontakt/>

[support.nintendo.com](https://support.nintendo.com)

Manufacturer: Nintendo Co., Ltd., Kyoto 601-8501, Japan  
Importer in the EU: Nintendo of Europe SE, Goldsteinstrasse 235, 60528 Frankfurt, Germany

MODEL NO.: BEE-028, BEE-029

© Nintendo  
Nintendo Switch is a trademark of Nintendo.

**Nintendo**