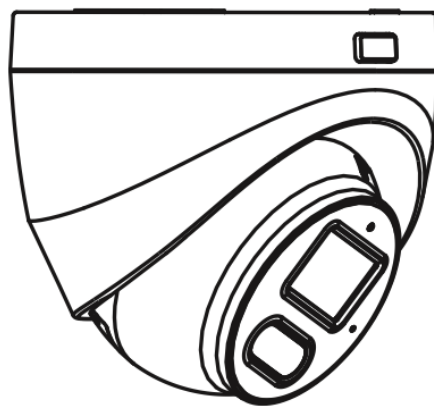
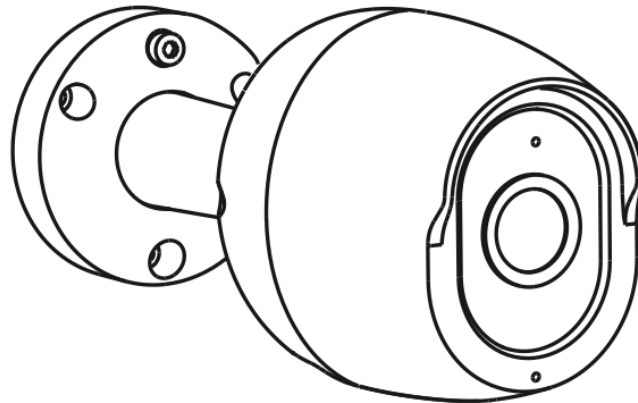


Arenti^o



Outdoor PoE Camera

User Manual • Užívateľský manuál •
Užívateľský manuál • Használati utasítás •
Benutzerhandbuch

English	3 – 15
Čeština	16 – 28
Slovenčina	29 – 41
Magyar	42 – 54
Deutsch	55 – 67

Dear customer,

Thank you for purchasing our product. Please read the following instructions carefully before first use and keep this user manual for future reference. Pay particular attention to the safety instructions. If you have any questions or comments about the device, please visit our customer support page: www.alza.cz/EN/kontakt.

Importer Alza.cz a.s., Jankovcova 1522/53, Holešovice, 170 00 Praha 7, www.alza.cz

Packing List

Contents of Bullet Camera Package

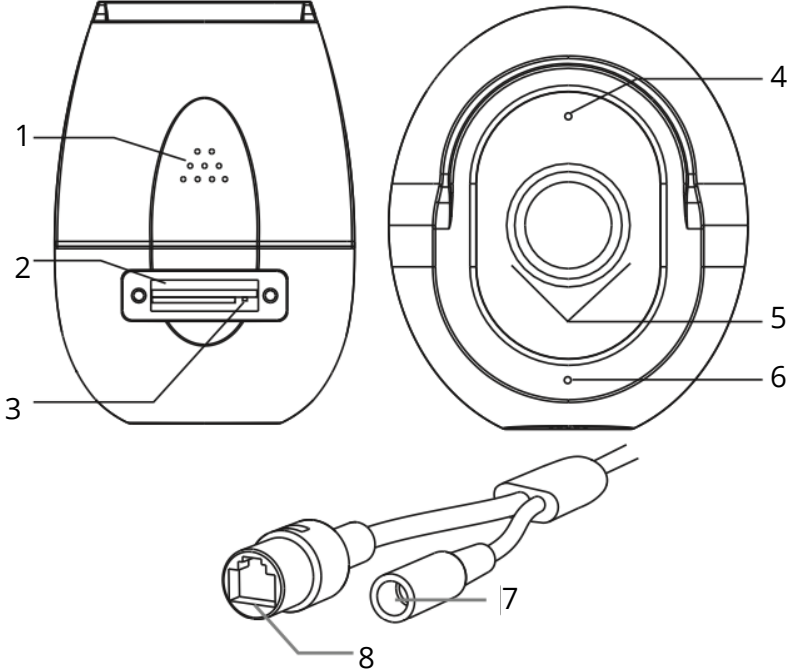
- 1× Camera
- 1× Screw Pack
- 1× Drill Template
- 1× Screwdriver
- 1× Network Cable
- 1× Waterproof Terminal
- 2× Warning Stickers
- 1× Manual

Contents of Dome Camera Package

- 1× Camera
- 1× Screw Pack
- 1× Drill Template
- 1× Waterproof Terminal
- 1× Network Cable
- 2× Warning Stickers
- 1× Manual

Product Description

Bullet Camera Overview



- 1. **Speaker** – Emits audio from the camera
- 2. **SD Card Slot** – For inserting a microSD card
- 3. **Reset Button** – Hold for 5 seconds to reset
- 4. **Status Light** – Indicates the device status
- 5. **White Light** – Illuminates the scene
- 6. **Microphone** – Captures audio
- 7. **Power** – For power
- 8. **PoE/Internet Ports** – For network connection

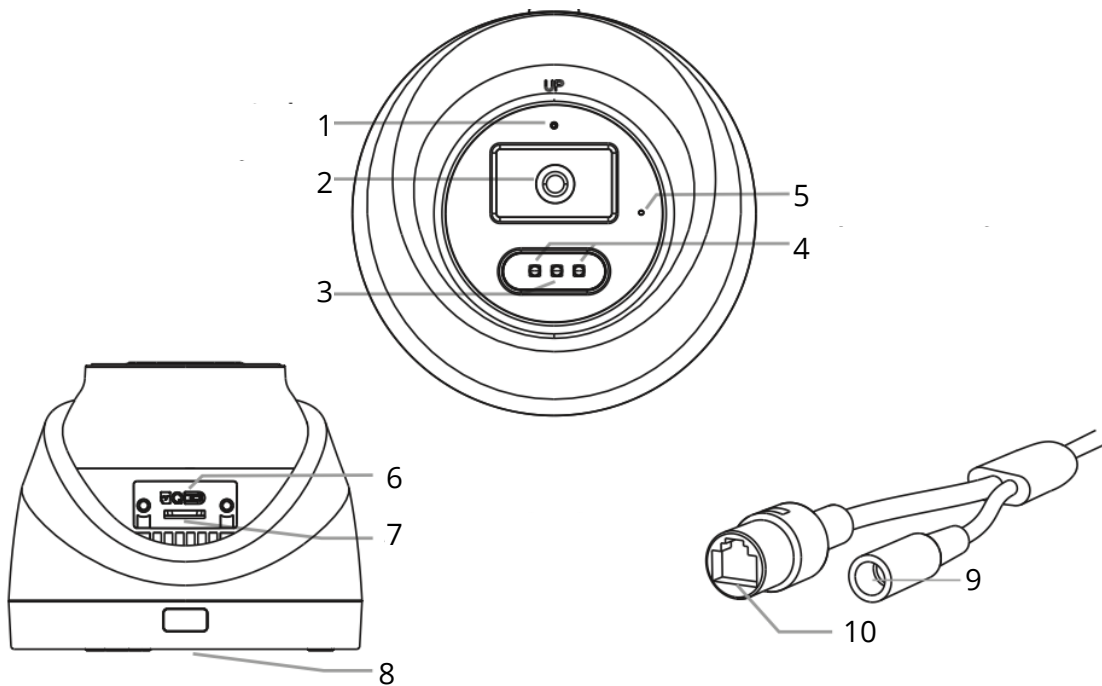
Indicator Lights (Status Light)

- Solid red: camera is starting up
- Blinking red: camera is on but not connected to the network
- Solid blue: camera is connected to the network

Other Features

- **Power** – Requires DC 12V/1A or PoE
- **Microphone** – Records sound for video footage
- **SD Card Slot** – Only works when the camera is used as a standalone unit, not with NVR
- **PoE** – Supports wired network connection via PoE router or NVR

Dome Camera Overview



1. **Status Lens**
2. **Lens** - Captures video
3. **IR Light** – Infrared for night vision
4. **White Light** – For illumination
5. **Microphone** – Captures audio
6. **Reset Button** – Press and hold for 5 seconds
7. **SD Card Slot** – Insert microSD card
8. **Speaker (Bottom)** – Plays sound from the camera
9. **Power** – For power
10. **PoE/Internet Ports** – For data connection

Indicator Lights (Status Light)

- Solid red: camera is starting up
- Blinking red: camera is on but not connected to the network
- Solid blue: camera is connected to the network

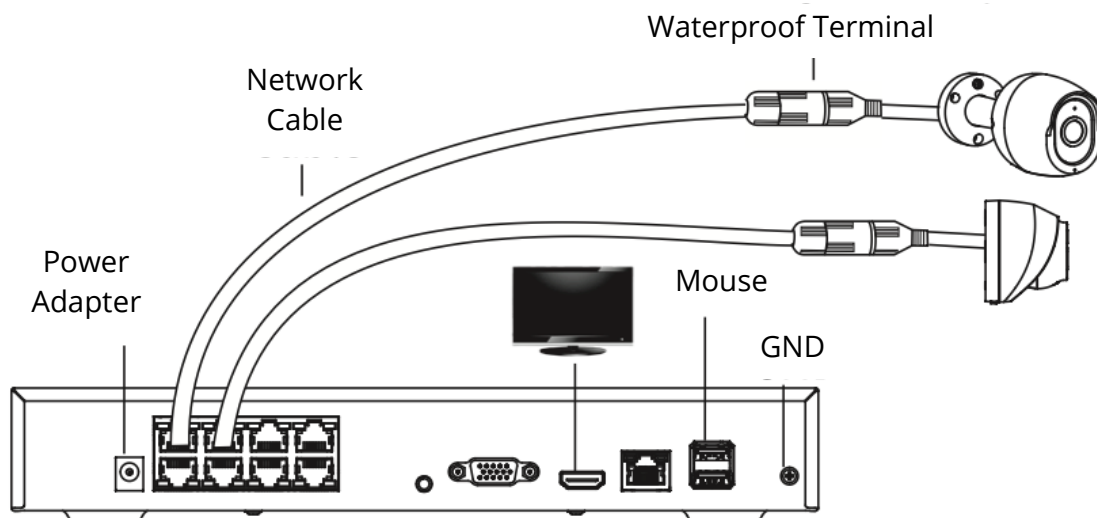
Other Features

- **Power** – DC 12V/1A or PoE
- **Microphone** – Records sound
- **SD Card Slot** – Available only when not used with NVR
- **PoE** – For wired network; can be used with PoE router or NVR

Installation

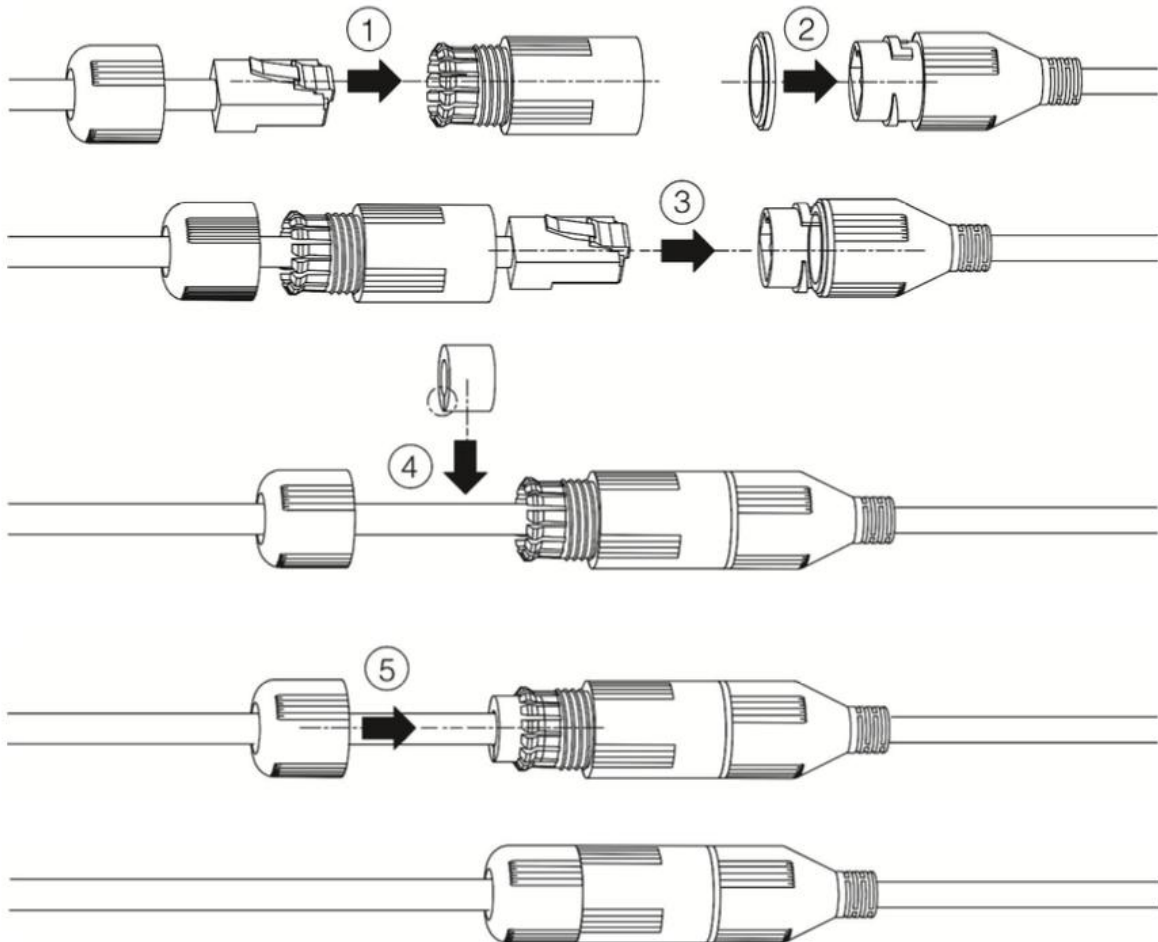
Connecting NVR, Camera, and Screen

- Use the network cable to connect the camera to the NVR
- Use the waterproof terminal to secure the connection
- Connect the power adapter and mouse
- Refer to the NVR user manual for detailed operation



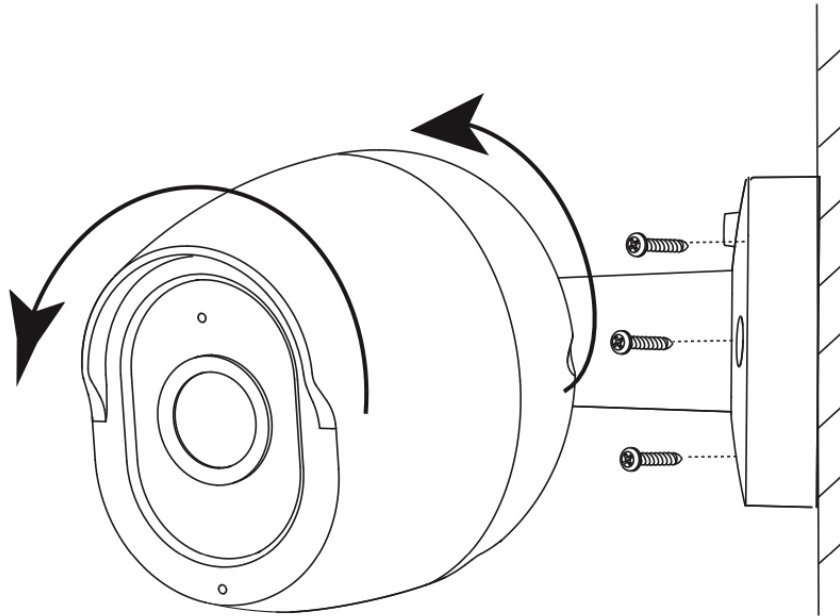
Waterproof Terminal Assembly

- Follow the numbered steps shown in the diagram to securely assemble the waterproof connection
- Ensure all parts are tightly fastened to prevent water leakage



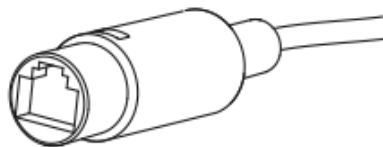
Mounting the Bullet Camera

- Attach the camera to the wall using screws
- Adjust the camera angle for the desired viewing area



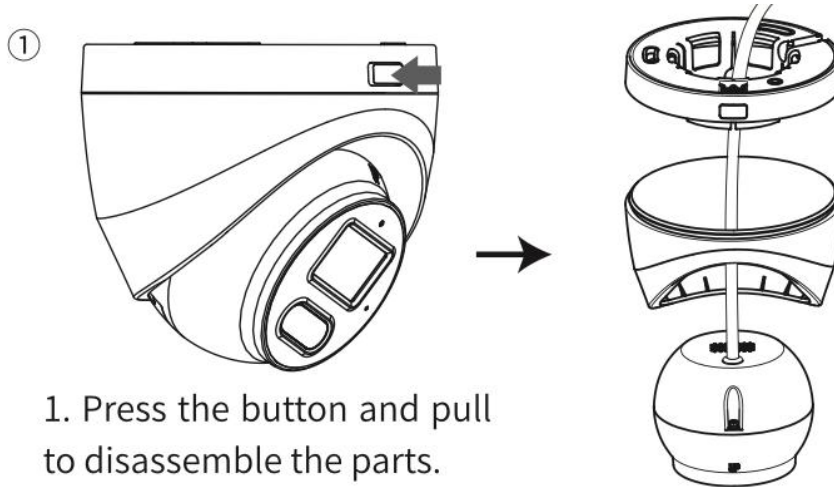
Note:

Keep the PoE port indoors or use the waterproof terminal to prevent water leakage at the connection points, which could impair the camera's functionality.

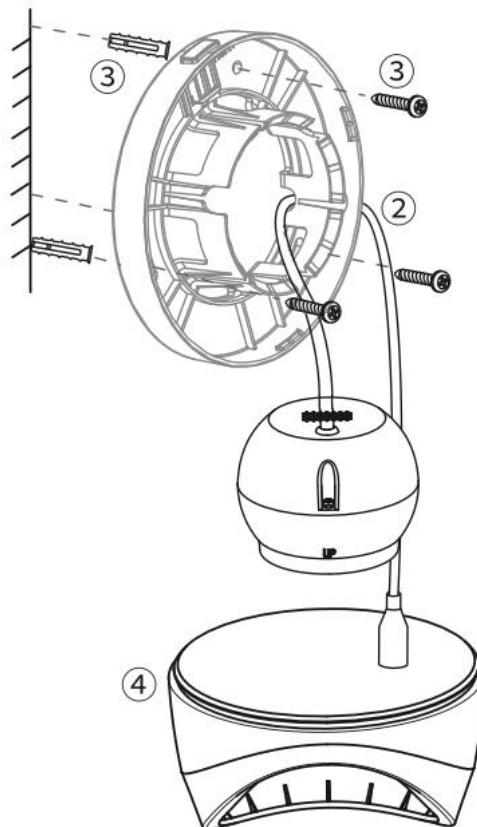


Bracket Installation of Dome Camera

- Press the button and pull to disassemble the camera into parts.



- Mount the bracket onto the wall using screws, ensuring the "FRONT" label is facing upwards.
- Assemble the unit in the order: bracket → sphere → shell. Insert the shell into the bracket accordingly.



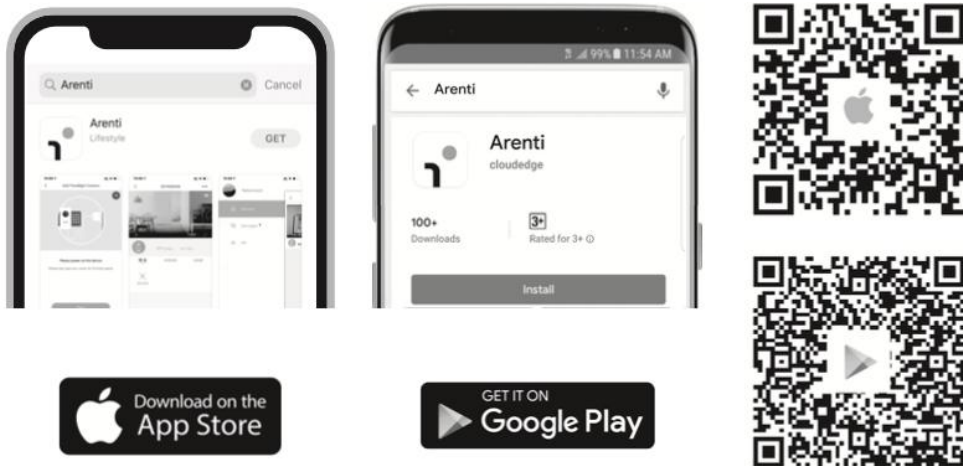
Note:

Ensure the PoE port is placed indoors or use waterproof terminals to avoid water leakage at connection points, which could interfere with proper device operation.



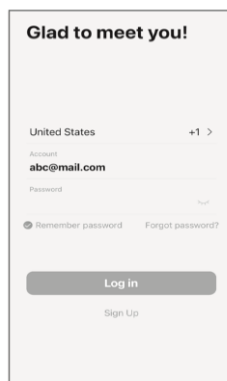
Product Configuration

To install the Arenti app, scan the QR code or search for "Arenti" in the App Store (iOS) or Google Play (Android).



Registration

- Open the app. If you're a new user, tap to create a new account and follow the prompts to complete registration.
- **Note:** You must agree to the Privacy Policy and Terms of Use before proceeding.



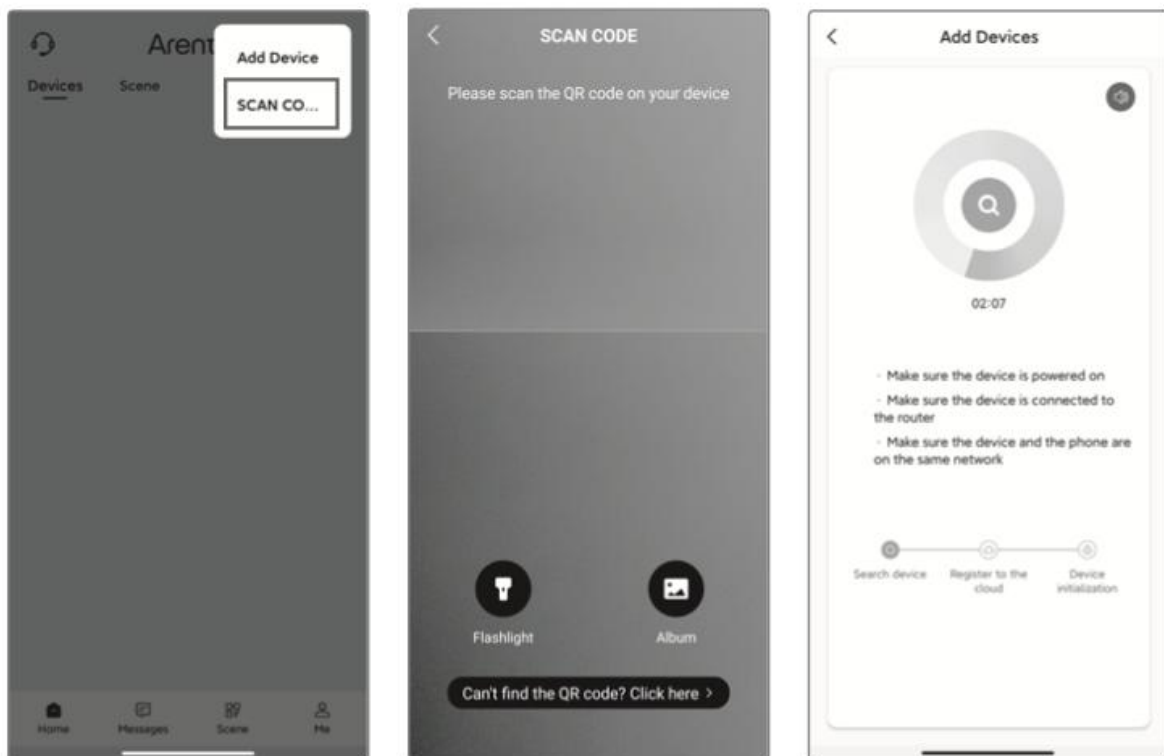
Pairing the Camera

- Set up your router by recording the SSID and password of your Wi-Fi network. Make sure the Wi-Fi connection is stable and reliable.
- Connect your smartphone to this Wi-Fi network.
- Connect the camera to the router using a network cable.
- Power the camera using a 12V DC adapter or a PoE-capable device such as a PoE router, PoE injector, PoE switch, or an Arenti NVR (not included in the package).

Note:

The camera must be powered through a PoE network cable if it has only one network port and no dedicated power port.

- Open the Arenti app, tap the "+" icon, then select "Scan Code."
- Scan the QR code located on the camera using the app.
-



Specifications

Feature	AIC-510B / AIC-520B	AIC-810W / AIC-820W
Resolution	2880 × 1600	3840 × 2144
Angle of View	110°	110°
IR Distance	Up to 10 meters	Up to 10 meters
Operating Temperature	-20°C to 50°C	-20°C to 50°C
Local Storage	Micro SD card (up to 256 GB)	Micro SD card (up to 256 GB)
Input Power	PoE; DC 12 V / 1 A	PoE; DC 12 V / 1 A
Power Consumption	Up to 5 watts	Up to 5 watts
Supported Phone OS	iOS 9 / Android 5.0 or later	iOS 9 / Android 5.0 or later

Safety Information

Power Adapter Safety

- The power plug is designed to act as a disconnect device. Do not drop or apply impact to the power adapter.
- If the power cable is damaged (e.g. exposed or broken wires) or if the plug becomes loose, stop using it immediately. Continuing to use it may result in electric shock, short circuits, or fire.
- Do not touch the device or the power adapter with wet hands. This may lead to malfunctions, short circuits, or electric shock.

Child Safety

- Always follow all safety precautions related to children. Allowing children to play with the device or its accessories may pose a danger.
- The device and its accessories are not intended for use by children. Children should only use the device under adult supervision.

Operational Safety

- Operate the device within the specified temperature and humidity ranges.
- Do not point the device at strong light sources (e.g. lamps or direct sunlight) while adjusting the focus. This can reduce the lifespan of the CMOS sensor and may cause overexposure or image flickering.
- Always comply with local laws and regulations, and respect the privacy and rights of others.

Warranty Conditions

A new product purchased in the Alza.cz sales network is guaranteed for 2 years. If you need repair or other services during the warranty period, contact the product seller directly, you must provide the original proof of purchase with the date of purchase.

The following are considered to be a conflict with the warranty conditions, for which the claimed claim may not be recognized:

- Using the product for any purpose other than that for which the product is intended or failing to follow the instructions for maintenance, operation, and service of the product.
- Damage to the product by a natural disaster, the intervention of an unauthorized person or mechanically through the fault of the buyer (e.g., during transport, cleaning by inappropriate means, etc.).
- Natural wear and aging of consumables or components during use (such as batteries, etc.).
- Exposure to adverse external influences, such as sunlight and other radiation or electromagnetic fields, fluid intrusion, object intrusion, mains overvoltage, electrostatic discharge voltage (including lightning), faulty supply or input voltage and inappropriate polarity of this voltage, chemical processes such as used power supplies, etc.
- If anyone has made modifications, modifications, alterations to the design or adaptation to change or extend the functions of the product compared to the purchased design or use of non-original components.

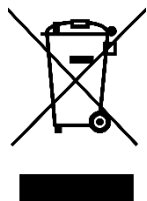
EU Declaration of Conformity

This product complies with the legal requirements of the following European Union directive(s): 2014/53/EU.



WEEE

This product must not be disposed of as normal household waste in accordance with the EU Directive on Waste Electrical and Electronic Equipment (WEEE - 2012/19/EU). Instead, it shall be returned to the place of purchase or handed over to a public collection point for the recyclable waste. By ensuring this product is disposed of correctly, you will help prevent potential negative consequences for the environment and human health, which could otherwise be caused by inappropriate waste handling of this product. Contact your local authority or the nearest collection point for further details. Improper disposal of this type of waste may result in fines in accordance with national regulations.



Vážený zákazníku,

Děkujeme vám za zakoupení našeho produktu. Před prvním použitím si prosím pečlivě přečtete následující pokyny a uschovejte si tento návod k použití pro budoucí použití. Zvláštní pozornost věnujte bezpečnostním pokynům. Pokud máte k zařízení jakékoli dotazy nebo připomínky, navštivte prosím naši stránku zákaznické podpory:

www.alza.cz/kontakt.

Dovozce Alza.cz a.s., Jankovcova 1522/53, Holešovice, 170 00 Praha 7, www.alza.cz

Balící seznam

Obsah balení kamery Bullet

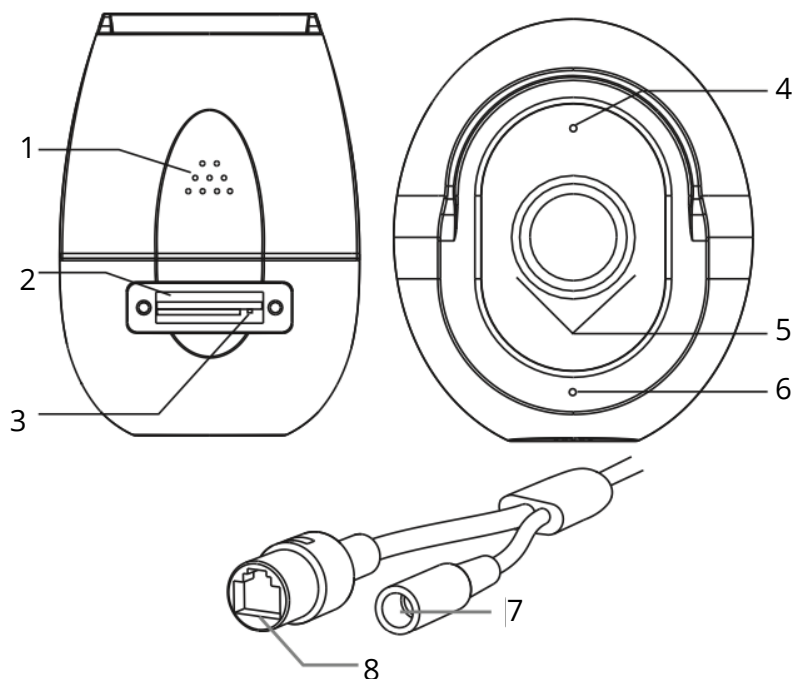
- 1× fotoaparát
- 1× balení šroubů
- 1× vrtací šablona
- 1× šroubovák
- 1× síťový kabel
- 1× vodotěsný terminál
- 2× výstražné samolepky
- 1× manuál

Obsah balení kamery Dome

- 1× fotoaparát
- 1× balení šroubů
- 1× vrtací šablona
- 1× vodotěsný terminál
- 1× síťový kabel
- 2× Výstražné samolepky
- 1× manuál

Popis produktu

Přehled kamer Bullet



1. **Reproduktor** - vysílá zvuk z fotoaparátu
2. **Slot pro kartu SD** - pro vložení karty microSD
3. **Tlačítko Reset** - podržením po dobu 5 sekund se resetuje
4. **Kontrolka stavu** - indikuje stav zařízení
5. **Bílé světlo** - osvětluje scénu
6. **Mikrofon** - snímá zvuk
7. **Napájení** - pro napájení
8. **Porty PoE/Internet** - pro připojení k síti

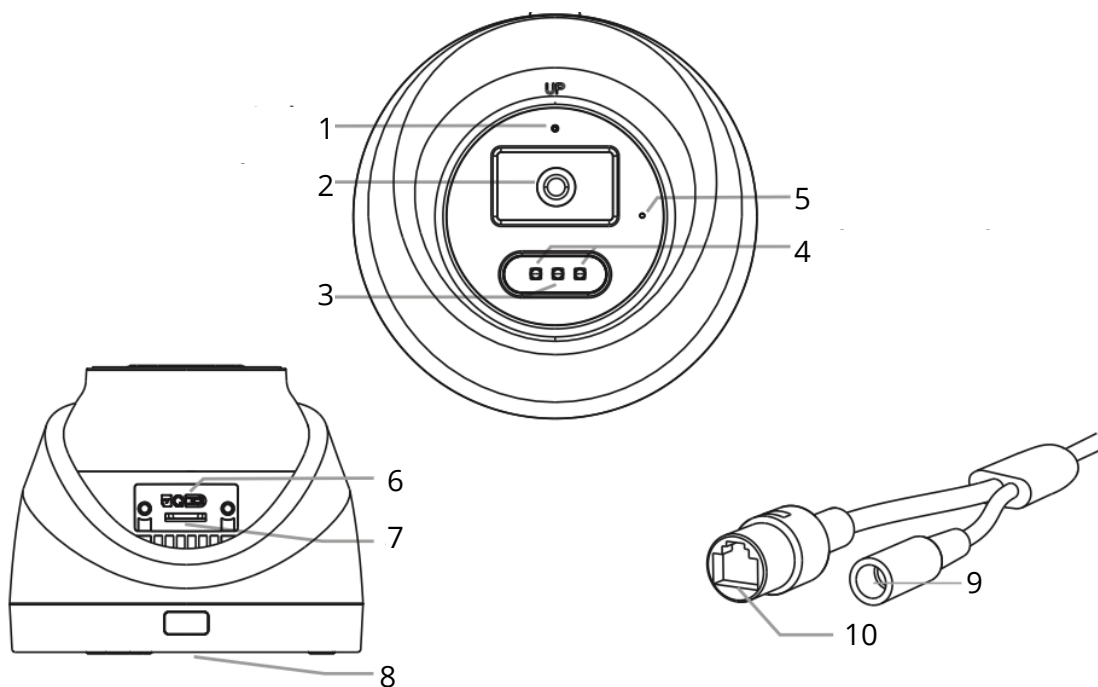
Kontrolky (stavové světlo)

- Červená: fotoaparát se spouští
- Bliká červeně: kamera je zapnutá, ale není připojena k síti
- Modrá: fotoaparát je připojen k síti

Další funkce

- **Napájení** - vyžaduje DC 12 V/1 A nebo PoE
- **Mikrofon** - nahrává zvuk pro videozáznamy
- **Slot pro kartu SD** - funguje pouze při použití kamery jako samostatné jednotky, nikoli s NVR.
- **PoE** - podporuje kabelové připojení k síti prostřednictvím routeru PoE nebo NVR

Přehled kupolových kamer



1. **Stavová čočka**
2. **Objektiv** - snímání videa
3. **IR světlo** - infračervené světlo pro noční vidění
4. **Bílé světlo** - pro osvětlení
5. **Mikrofon** - snímá zvuk
6. **Tlačítko Reset** - stiskněte a podržte po dobu 5 sekund.
7. **Slot pro kartu SD** - vložení karty microSD
8. **Reproduktor (dole)** - přehrává zvuk z fotoaparátu
9. **Napájení** - pro napájení
10. **Porty PoE/Internet** - pro datové připojení

Kontrolky (stavové světlo)

- Červená: fotoaparát se spouští
- Bliká červeně: kamera je zapnutá, ale není připojena k síti.
- Modrá barva: fotoaparát je připojen k síti

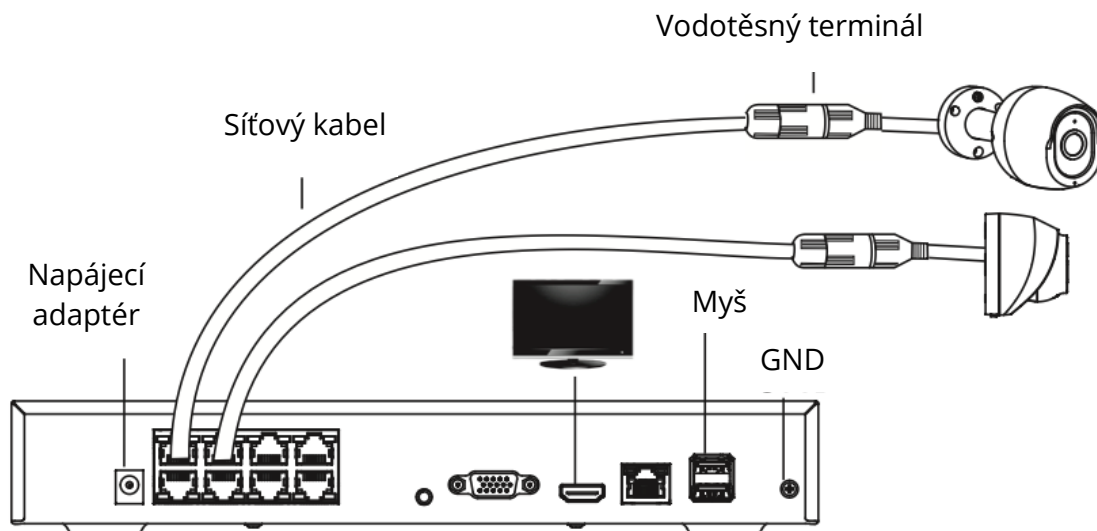
Další funkce

- **Napájení** - DC 12 V/1 A nebo PoE
- **Mikrofon** - nahrává zvuk
- **Slot pro kartu SD** - k dispozici pouze v případě, že není používán s NVR
- **PoE** - pro kabelovou síť; lze použít s PoE routerem nebo NVR

Instalace

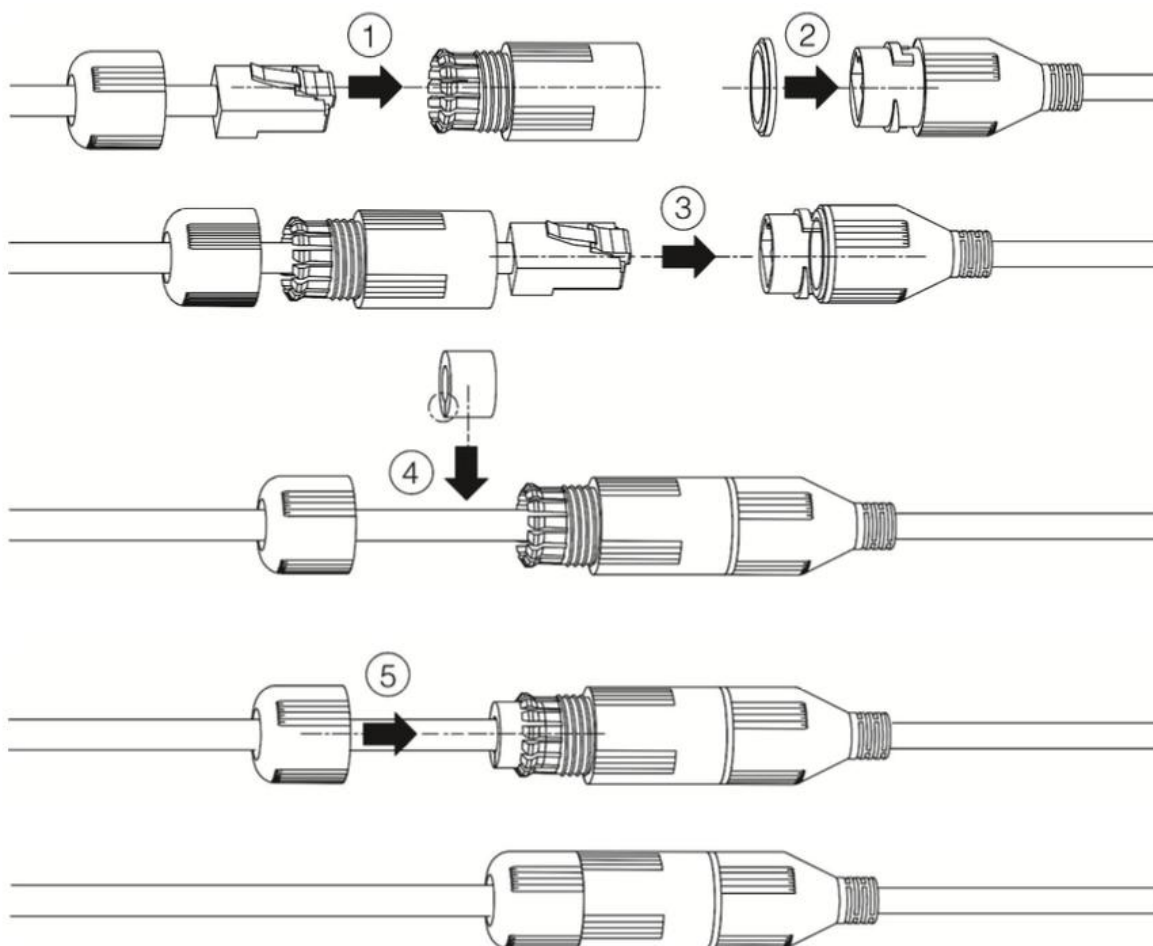
Připojení NVR, kamery a obrazovky

- Pomocí síťového kabelu připojte kameru k NVR.
- K zajištění připojení použijte vodotěsnou svorku
- Připojte napájecí adaptér a myš
- Podrobné informace o obsluze naleznete v uživatelské příručce NVR.



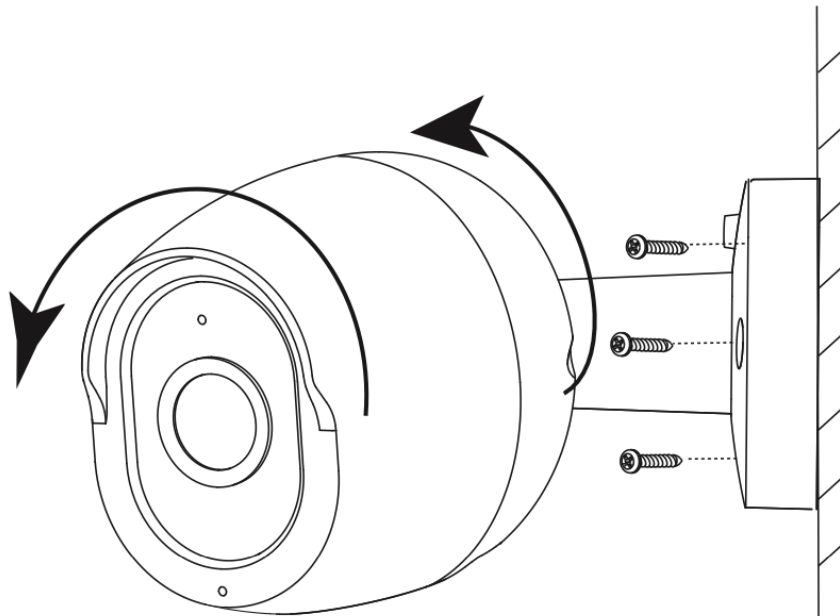
Vodotěsná svorkovnice

- Při bezpečné montáži vodotěsného připojení postupujte podle očíslovaných kroků uvedených na obrázku.
- Ujistěte se, že jsou všechny díly pevně připevněny, aby nedocházelo k vniku vody.



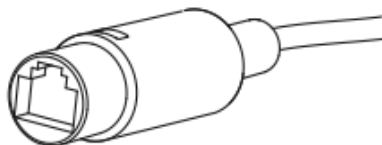
Montáž kamery Bullet

- Připevněte kameru ke stěně pomocí šroubů
- Nastavení úhlu kamery pro požadovanou oblast sledování

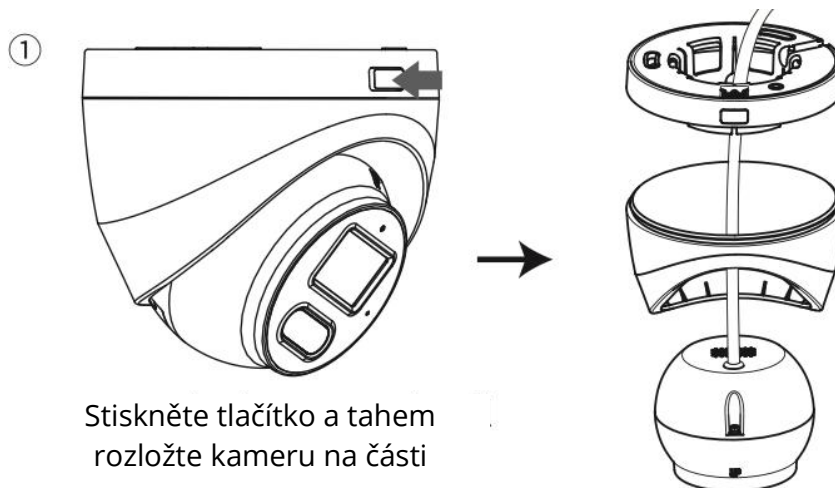


Poznámka:

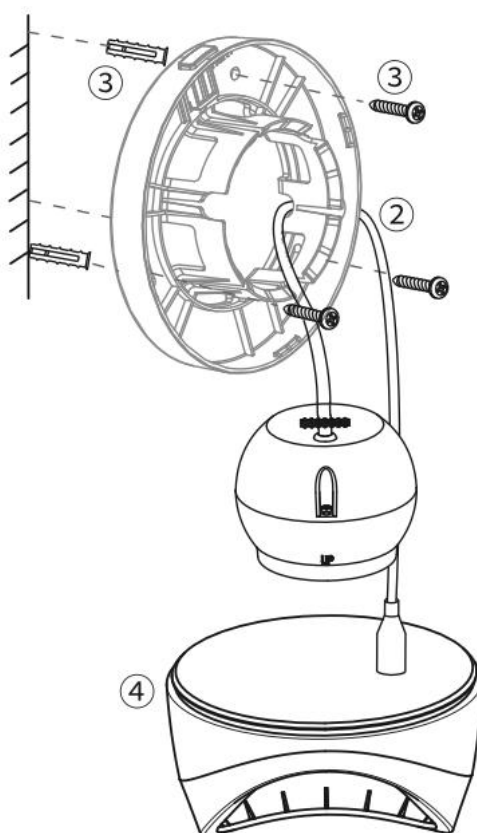
Udržujte port PoE v interiéru nebo použijte vodotěsnou svorku, abyste zabránili vniknutí vody do míst připojení, který by mohl narušit funkčnost kamery.



Instalace držáku kupolové kamery



- Provlékněte kabel z kopule montážním držákem a zarovnejte jej do drážky na zadní straně držáku.
- Připevněte držák na stěnu pomocí šroubů a ujistěte se, že štítek "FRONT" směřuje nahoru.
- Jednotku sestavte v pořadí: držák → koule → plášť. Podle toho vložte obal do držáku.



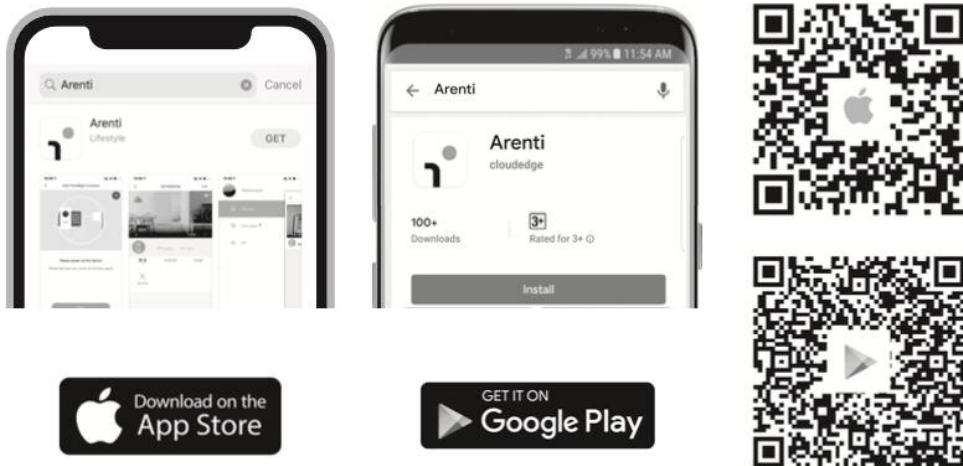
Poznámka:

Ujistěte se, že je port PoE umístěn v interiéru, nebo použijte vodotěsné svorky, abyste zabránili vniku vody v místech připojení, který by mohl narušit správnou funkci zařízení.



Konfigurace produktu

Chcete-li si nainstalovat aplikaci Arenti, naskenujte QR kód nebo vyhledejte "Arenti" v App Store (iOS) nebo Google Play (Android).



Registrace

- Otevřete aplikaci. Pokud jste nový uživatel, klepnutím na tlačítko vytvořte nový účet a podle pokynů dokončete registraci.
- **Poznámka:** Před pokračováním musíte souhlasit se zásadami ochrany osobních údajů a podmínkami používání.

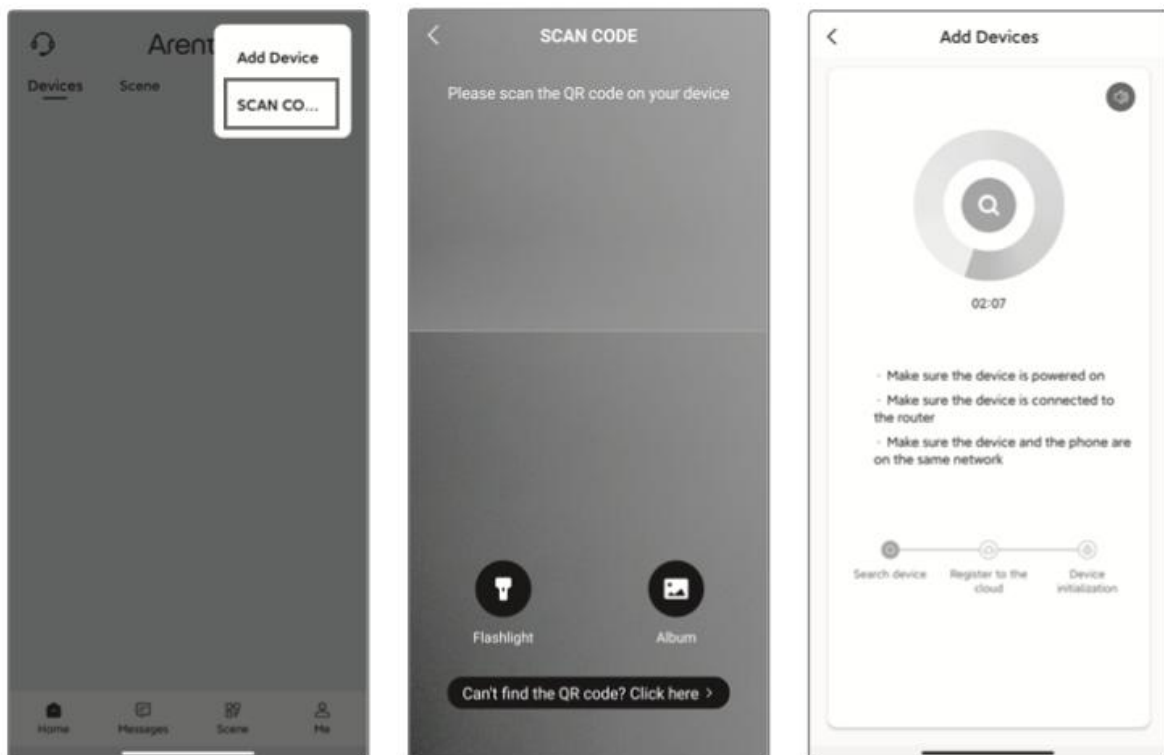
Párování fotoaparátu

- Nastavte směrovač tak, že zaznamenáte SSID a heslo sítě Wi-Fi. Ujistěte se, že připojení Wi-Fi je stabilní a spolehlivé.
- Připojte smartphone k této síti Wi-Fi.
- Připojte kameru ke směrovači pomocí síťového kabelu.
- Kameru napájejte pomocí 12 V DC adaptéru nebo zařízení podporujícího PoE, jako je PoE router, PoE injektor, PoE switch nebo Arenti NVR (není součástí balení).

Poznámka:

Pokud má fotoaparát pouze jeden síťový port a nemá vyhrazený napájecí port, musí být napájen síťovým kabelem PoE.

- Otevřete aplikaci Arenti, klepněte na ikonu "+" a vyberte možnost "Skenovat kód".
- Pomocí aplikace naskenujte kód QR umístěný na fotoaparátu.



Specifikace

Funkce	AIC-510B / AIC-520B	AIC-810W / AIC-820W
Rozlišení	2880 × 1600	3840 × 2144
Úhel pohledu	110°	110°
IR vzdálenost	Až 10 metrů	Až 10 metrů
Provozní teplota	-20 °C až 50 °C	-20 °C až 50 °C
Místní úložiště	Karta Micro SD (až 256 GB)	Karta Micro SD (až 256 GB)
Vstupní výkon	PoE; DC 12 V / 1 A	PoE; DC 12 V / 1 A
Spotřeba energie	Až 5 wattů	Až 5 wattů
Podporovaný operační systém telefonu	iOS 9 / Android 5.0 nebo novější	iOS 9 / Android 5.0 nebo novější

Bezpečnostní informace

Bezpečnost napájecího adaptéru

- Napájecí zástrčka je navržena tak, aby fungovala jako odpojovací zařízení. Napájecí adaptér neupustte ani na něj nepůsobte nárazy.
- Pokud je napájecí kabel poškozený (např. obnažené nebo zlomené vodiče) nebo pokud se uvolní zástrčka, okamžitě jej přestaňte používat. Další používání může vést k úrazu elektrickým proudem, zkratu nebo požáru.
- Nedotýkejte se zařízení ani napájecího adaptéru mokřýma rukama. Mohlo by to vést k poruchám, zkratu nebo úrazu elektrickým proudem.

Bezpečnost dětí

- Vždy dodržujte všechna bezpečnostní opatření týkající se dětí. Dovolení dětem hrát si s přístrojem nebo jeho příslušenstvím může představovat nebezpečí.
- Přístroj a jeho příslušenství nejsou určeny k používání dětmi. Děti by měly přístroj používat pouze pod dohledem dospělé osoby.

Bezpečnost provozu

- Zařízení provozujte v předepsaném rozsahu teploty a vlhkosti.
- Při nastavování zaostření nemiřte přístrojem na silné zdroje světla (např. lampy nebo přímé sluneční světlo). To může snížit životnost snímače CMOS a může způsobit přexponování nebo blikání obrazu.
- Vždy dodržujte místní zákony a předpisy a respektujte soukromí a práva ostatních.

Záruční podmínky

Na nový výrobek zakoupený v prodejní síti Alza.cz se vztahuje záruka 2 roky. V případě potřeby opravy nebo jiného servisu v záruční době se obraťte přímo na prodejce výrobku, je nutné předložit originální doklad o koupi s datem nákupu.

Za rozpor se záručními podmínkami, pro který nelze reklamaci uznat, se považují následující skutečnosti:

- Používání výrobku k jinému účelu, než pro který je výrobek určen, nebo nedodržování pokynů pro údržbu, provoz a servis výrobku.
- Poškození výrobku živelnou pohromou, zásahem neoprávněné osoby nebo mechanicky vinou kupujícího (např. při přepravě, čištění nevhodnými prostředky apod.).
- Přirozené opotřebení a stárnutí spotřebního materiálu nebo součástí během používání (např. baterií atd.).
- Působení nepříznivých vnějších vlivů, jako je sluneční záření a jiné záření nebo elektromagnetické pole, vniknutí kapaliny, vniknutí předmětu, přepětí v síti, elektrostatický výboj (včetně blesku), vadné napájecí nebo vstupní napětí a nevhodná polarita tohoto napětí, chemické procesy, např. použité zdroje atd.
- Pokud někdo provedl úpravy, modifikace, změny konstrukce nebo adaptace za účelem změny nebo rozšíření funkcí výrobku oproti zakoupené konstrukci nebo použití neoriginálních součástí.

EU prohlášení o shodě

Tento výrobek splňuje právní požadavky následujících směrnic Evropské unie:
2014/53/EU.



WEEE

Tento výrobek nesmí být likvidován jako běžný domovní odpad v souladu se směrnicí EU o odpadních elektrických a elektronických zařízeních (WEEE - 2012/19/EU). Místo toho musí být vrácen na místo nákupu nebo předán na veřejné sběrné místo recyklovatelného odpadu. Tím, že zajistíte správnou likvidaci tohoto výrobku, pomůžete zabránit možným negativním důsledkům pro životní prostředí a lidské zdraví, které by jinak mohly být způsobeny nevhodným nakládáním s odpadem z tohoto výrobku. Další informace získáte na místním úřadě nebo na nejbližším sběrném místě. Nesprávná likvidace tohoto typu odpadu může mít za následek pokuty v souladu s vnitrostátními předpisy.



Vážení zákazníci,

ďakujeme vám za zakúpenie nášho výrobku. Pred prvým použitím si pozorne prečítajte nasledujúce pokyny a uschovajte si tento návod na použitie pre budúce použitie. Venujte osobitnú pozornosť bezpečnostným pokynom. Ak máte akékoľvek otázky alebo pripomienky týkajúce sa zariadenia, navštívte našu stránku zákazníckej podpory:

www.alza.sk/kontakt.

Dovozca Alza.cz a.s., Jankovcova 1522/53, Holešovice, 170 00 Praha 7, www.alza.cz

Zoznam balenia

Obsah balenia kamery Bullet

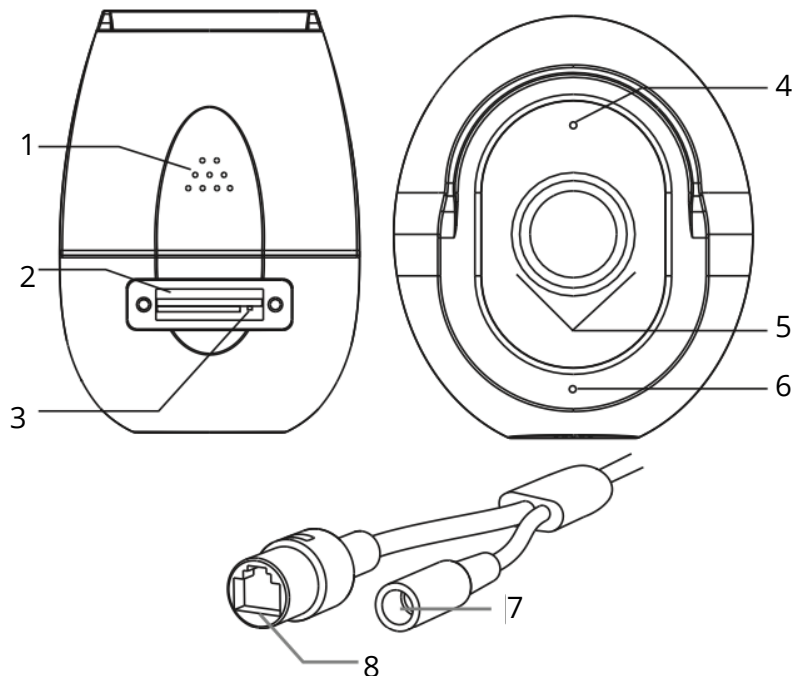
- 1× fotoaparát
- 1× balenie skrutiek
- 1× šablóna na vŕtanie
- 1× skrutkovač
- 1× sieťový kábel
- 1× vodoodolný terminál
- 2× výstražné nálepky
- 1× manuál

Obsah balenia kamery Dome

- 1× fotoaparát
- 1× balenie skrutiek
- 1× šablóna na vŕtanie
- 1× vodoodolný terminál
- 1× sieťový kábel
- 2× výstražné nálepky
- 1× manuál

Popis produktu

Prehľad kamery Bullet



1. **Reproduktor** - vydáva zvuk z fotoaparátu
2. **Slot na kartu SD** - na vloženie karty microSD
3. **Tlačidlo Reset** - podržaním na 5 sekúnd resetujete
4. **Stavová kontrolka** - indikuje stav zariadenia
5. **Biele svetlo** - osvetľuje scénu
6. **Mikrofón** - zachytáva zvuk
7. **Napájanie** - Na napájanie
8. **Porty PoE/Internet** - Na pripojenie k sieti

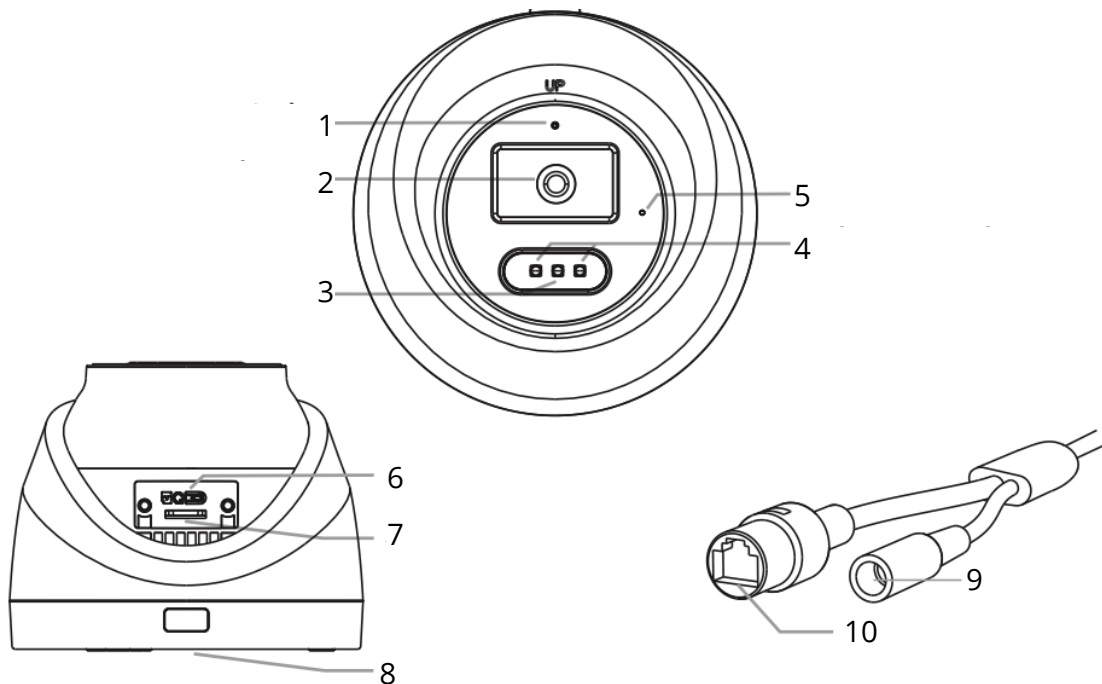
Kontrolky (stavové svetlo)

- Červená: fotoaparát sa spúšťa
- Blikajúca červená: fotoaparát je zapnutý, ale nie je pripojený k sieti
- Stále modrá: fotoaparát je pripojený k sieti

Ďalšie funkcie

- **Napájanie** - vyžaduje DC 12V/1A alebo PoE
- **Mikrofón** - nahráva zvuk na videozáznamy
- **Slot na kartu SD** - Funguje len vtedy, keď sa kamera používa ako samostatná jednotka, nie s NVR
- **PoE** - Podporuje káblové sieťové pripojenie cez smerovač PoE alebo NVR

Prehľad kupolových kamier



1. **Stav objektívu**
2. **Objektív** - Snímanie videa
3. **IR svetlo** - Infračervené svetlo na nočné videnie
4. **Biele svetlo** - Na osvetlenie
5. **Mikrofón** - Zachytáva zvuk
6. **Tlačidlo Reset** - Stlačte a podržte 5 sekúnd
7. **Slot na kartu SD** - Vloženie karty microSD
8. **Reproduktor (spodný)** - Prehráva zvuk z fotoaparátu
9. **Napájanie** - Na napájanie
10. **Porty PoE/Internet** - Na dátové pripojenie

Kontrolky (stavové svetlo)

- Červená: fotoaparát sa spúšťa
- Blikajúca červená: fotoaparát je zapnutý, ale nie je pripojený k sieti
- Stále modrá: fotoaparát je pripojený k sieti

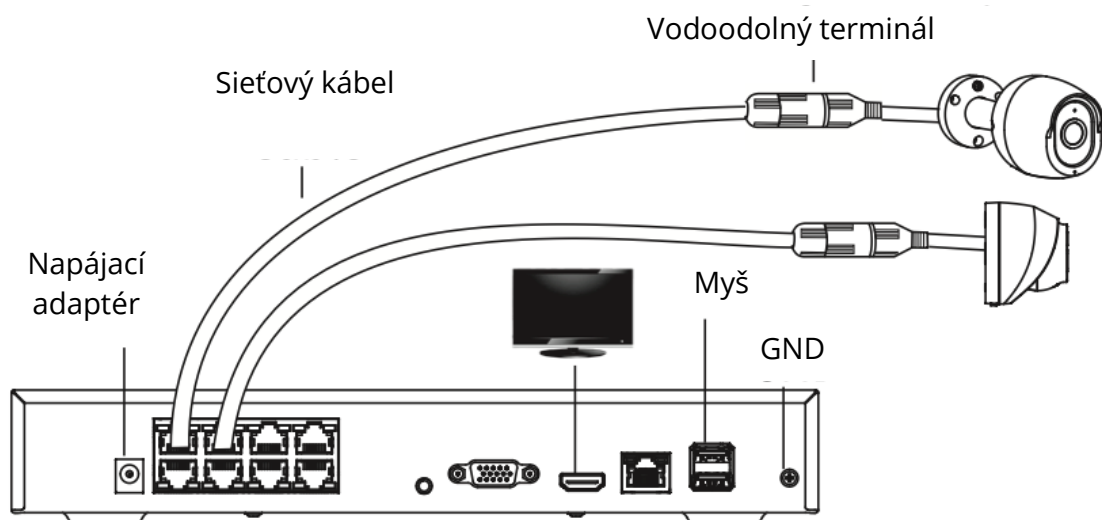
Ďalšie funkcie

- **Napájanie** - DC 12V/1A alebo PoE
- **Mikrofón** - nahráva zvuk
- **Slot na kartu SD** - k dispozícii len v prípade, že sa nepoužíva s NVR
- **PoE** - na káblovú sieť; možno použiť s routerom PoE alebo NVR

Inštalácia

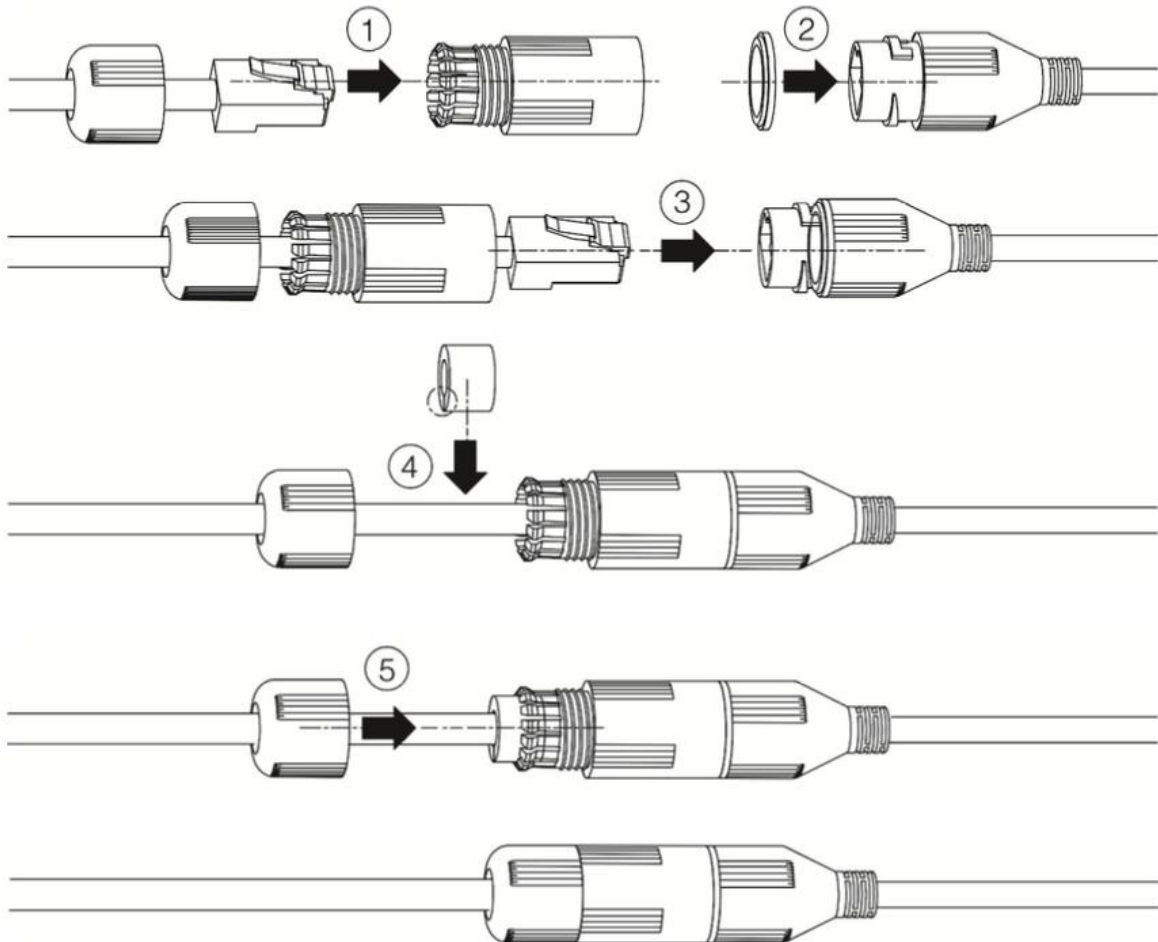
Pripojenie NVR, kamery a obrazovky

- Pomocou sieťového kábla pripojte kameru k NVR
- Na zabezpečenie pripojenia použite vodotesnú svorku
- Pripojte napájací adaptér a myš
- Podrobné informácie o prevádzke nájdete v používateľskej príručke NVR



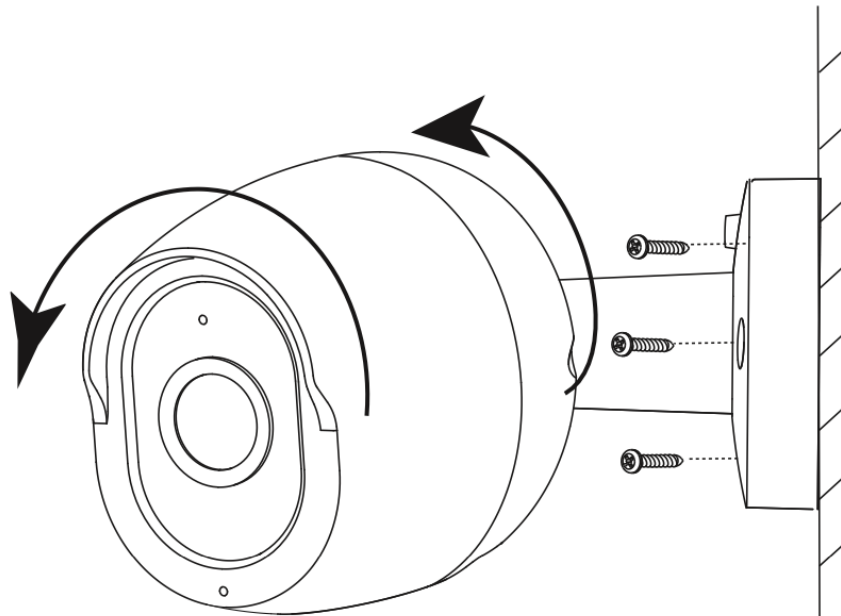
Vodoodolná svorkovnica

- Pri bezpečnej montáži vodotesného pripojenia postupujte podľa očíslovaných krokov uvedených na obrázku
- Uistite sa, že sú všetky časti pevne upevnené, aby sa zabránilo úniku vody



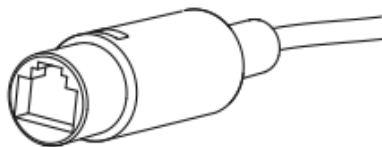
Montáž kamery Bullet

- Pripevnite kameru na stenu pomocou skrutiek
- Nastavenie uhla kamery na požadovanú oblasť zobrazenia



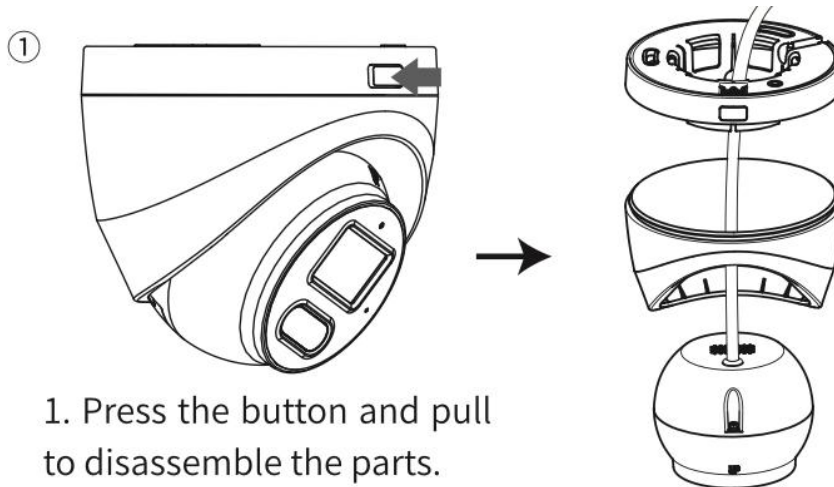
Poznámka:

Udržujte port PoE v interiéri alebo použite vodotesný terminál, aby ste zabránili úniku vody do bodov pripojenia, ktorý by mohol narušiť funkčnosť kamery.

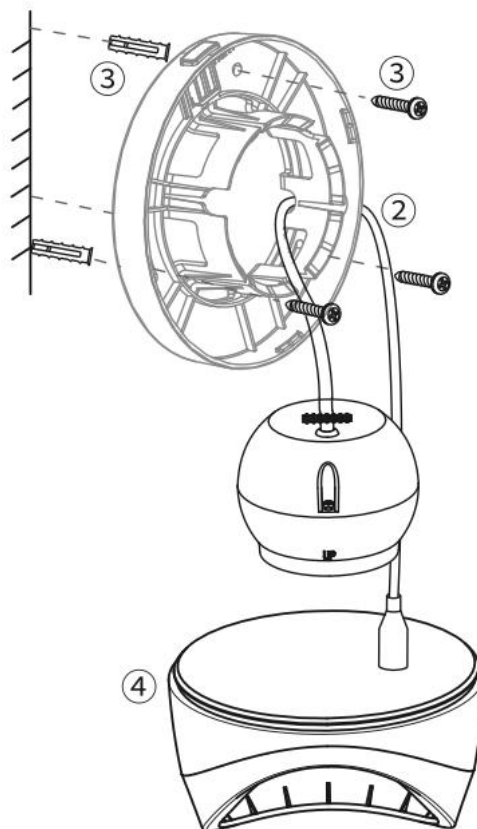


Inštalácia držiaka kupolovej kamery

- Stlačením tlačidla a potiahnutím rozložte fotoaparát na časti.



- Preveďte kábel z kupoly cez montážnu konzolu a zarovnajte ho do drážky na zadnej strane konzoly.
- Namontujte držiak na stenu pomocou skrutiek a uistite sa, že štítok "FRONT" smeruje nahor.
- Jednotku zostavte v poradí: konzola → guľa → plášť. Podľa toho vložte škrupinu do držiaka.



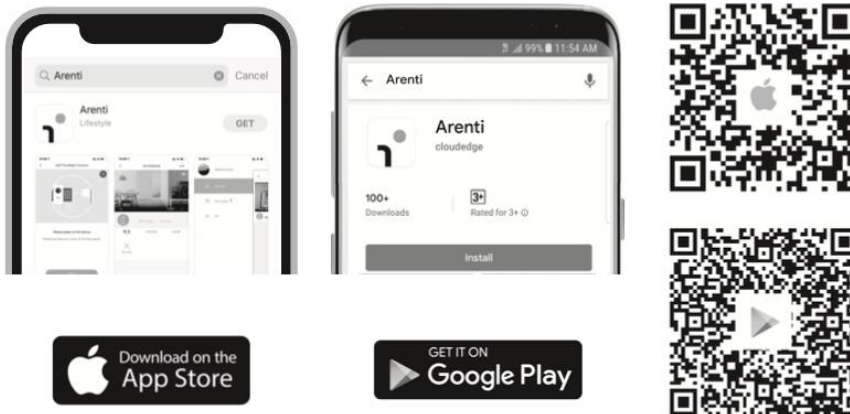
Poznámka:

Uistite sa, že port PoE je umiestnený v interiéri, alebo použite vodotesné svorky, aby ste zabránili úniku vody v miestach pripojenia, ktorý by mohol narušiť správnu prevádzku zariadenia.



Konfigurácia produktu

Ak chcete nainštalovať aplikáciu Arenti, naskenujte QR kód alebo vyhľadajte "Arenti" v App Store (iOS) alebo Google Play (Android).



Registrácia

- Otvorte aplikáciu. Ak ste nový používateľ, ťuknutím na položku vytvorte nové konto a podľa pokynov dokončíte registráciu.
- **Poznámka:** Pred pokračovaním musíte súhlasiť so zásadami ochrany osobných údajov a podmienkami používania.

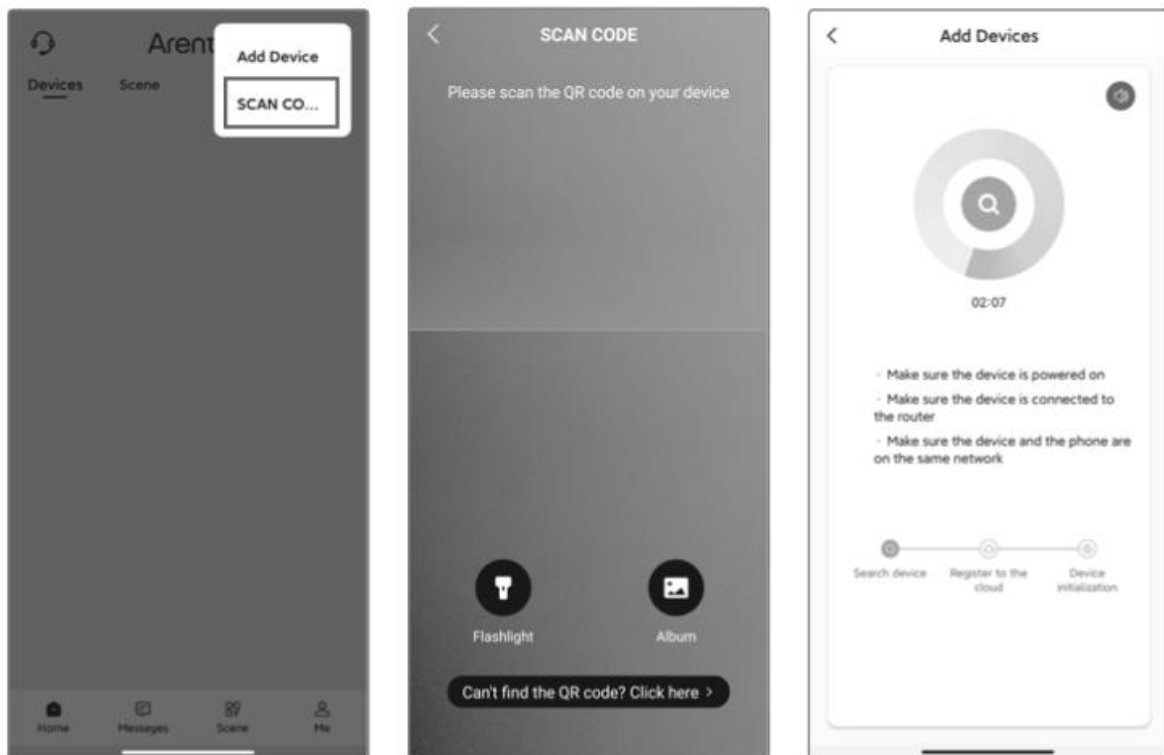
Spárovanie fotoaparátu

- Nastavte smerovač tak, že zaznamenáte identifikátor SSID a heslo siete Wi-Fi. Uistite sa, že pripojenie Wi-Fi je stabilné a spoľahlivé.
- Pripojte svoj smartfón k tejto sieti Wi-Fi.
- Pripojte fotoaparát k smerovaču pomocou sieťového kábla.
- Napájajte kameru pomocou 12 V DC adaptéra alebo zariadenia podporujúceho PoE, ako je smerovač PoE, injektor PoE, prepínač PoE alebo Arenti NVR (nie je súčasťou balenia).

Poznámka:

Ak má fotoaparát len jeden sieťový port a nemá vyhradený napájací port, musí byť napájaný cez sieťový kábel PoE.

- Otvorte aplikáciu Arenti, ťuknite na ikonu "+" a potom vyberte položku "Skenovať kód".
- Pomocou aplikácie naskenujte kód QR umiestnený na fotoaparáte.



Špecifikácia

Funkcia	AIC-510B/AIC-520B	AIC-810W/AIC-820W
Rozlíšenie	2880 × 1600	3840 × 2144
Uhol pohľadu	110°	110°
IR vzdialenosť	Do 10 metrov	Do 10 metrov
Prevádzková teplota	-20 °C až 50 °C	-20 °C až 50 °C
Miestne úložisko	Karta Micro SD (do 256 GB)	Karta Micro SD (do 256 GB)
Vstupný výkon	PoE; DC 12 V / 1 A	PoE; DC 12 V / 1 A
Spotreba energie	Do 5 wattov	Do 5 wattov
Podporovaný operačný systém telefónu	iOS 9/Android 5.0 alebo novší	iOS 9/Android 5.0 alebo novší

Bezpečnostné informácie

Bezpečnosť napájacieho adaptéra

- Zástrčka je navrhnutá tak, aby fungovala ako odpojovacie zariadenie. Napájací adaptér neupúšťajte ani naň nevystavujte nárazom.
- Ak je napájací kábel poškodený (napr. odhalené alebo zlomené vodiče) alebo ak sa uvoľní zástrčka, okamžite ho prestaňte používať. Jeho ďalšie používanie môže mať za následok úraz elektrickým prúdom, skrat alebo požiar.
- Nedotýkajte sa zariadenia ani napájacieho adaptéra mokrými rukami. Môže to viesť k poruchám, skratu alebo úrazu elektrickým prúdom.

Bezpečnosť detí

- Vždy dodržiavajte všetky bezpečnostné opatrenia týkajúce sa detí. Ak dovoľíte deťom hrať sa so zariadením alebo jeho príslušenstvom, môže to predstavovať nebezpečenstvo.

- Zariadenie a jeho príslušenstvo nie je určené na používanie deťmi. Deti by mali zariadenie používať len pod dohľadom dospelých.

Prevádzková bezpečnosť

- Zariadenie prevádzkujte v špecifikovaných teplotných a vlhkostných rozsahoch.
- Počas nastavovania zaostrenia nemierte prístroj na silné zdroje svetla (napr. lampy alebo priame slnečné svetlo). Môže to skrátiť životnosť snímača CMOS a spôsobiť preexponovanie alebo blikanie obrazu.
- Vždy dodržiavajte miestne zákony a predpisy a rešpektujte súkromie a práva ostatných.

Záručné podmienky

Na nový výrobok zakúpený v predajnej sieti Alza.cz sa vzťahuje záruka 2 roky. V prípade potreby opravy alebo iných služieb počas záručnej doby sa obráťte priamo na predajcu výrobku, je potrebné predložiť originálny doklad o kúpe s dátumom nákupu.

Za rozpor so záručnými podmienkami, pre ktorý nemožno uznať uplatnenú reklamáciu, sa považujú nasledujúce skutočnosti:

- Používanie výrobku na iné účely, než na ktoré je výrobok určený, alebo nedodržiavanie pokynov na údržbu, prevádzku a servis výrobku.
- Poškodenie výrobku živelnou pohromou, zásahom neoprávnenej osoby alebo mechanicky vinou kupujúceho (napr. pri preprave, čistení nevhodnými prostriedkami atď.).
- Prirodzené opotrebovanie a starnutie spotrebného materiálu alebo komponentov počas používania (napr. batérie atď.).
- Pôsobenie nepriaznivých vonkajších vplyvov, ako je slnečné žiarenie a iné žiarenie alebo elektromagnetické polia, vniknutie tekutín, vniknutie predmetov, prepätie v sieti, elektrostatické výbojové napätie (vrátane blesku), chybné napájacie alebo vstupné napätie a nevhodná polarita tohto napätia, chemické procesy, ako sú použité napájacie zdroje atď.
- Ak niekto vykonal úpravy, modifikácie, zmeny dizajnu alebo adaptáciu s cieľom zmeniť alebo rozšíriť funkcie výrobku v porovnaní so zakúpeným dizajnom alebo použitím neoriginálnych komponentov.

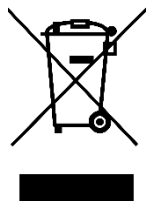
EÚ vyhlásenie o zhode

Tento výrobok spĺňa právne požiadavky nasledujúcich smerníc Európskej únie: 2014/53/EÚ.



WEEE

Tento výrobok sa nesmie likvidovať ako bežný domáci odpad v súlade so smernicou EÚ o odpade z elektrických a elektronických zariadení (OEEZ - 2012/19/EÚ). Namiesto toho sa musí vrátiť na miesto nákupu alebo odovzdať na verejnom zbernom mieste recyklovateľného odpadu. Zabezpečením správnej likvidácie tohto výrobku pomôžete predísť možným negatívnym dôsledkom pre životné prostredie a ľudské zdravie, ktoré by inak mohlo spôsobiť nevhodné nakladanie s odpadom z tohto výrobku. Ďalšie informácie získate na miestnom úrade alebo na najbližšom zbernom mieste. Nesprávna likvidácia tohto druhu odpadu môže mať za následok pokuty v súlade s vnútroštátnymi predpismi.



Kedves vásárló,

Köszönjük, hogy megvásárolta termékünket. Kérjük, az első használat előtt figyelmesen olvassa el az alábbi utasításokat, és őrizze meg ezt a használati útmutatót a későbbi használatra. Fordítson különös figyelmet a biztonsági utasításokra. Ha bármilyen kérdése vagy észrevétele van a készülékkel kapcsolatban, kérjük, látogasson el ügyfélszolgálati oldalunkra: www.alza.hu/kontakt.

Importőr Alza.cz a.s., Jankovcova 1522/53, Holešovice, 170 00 Praha 7, www.alza.cz

Csomagolási lista

A Bullet Camera csomag tartalma

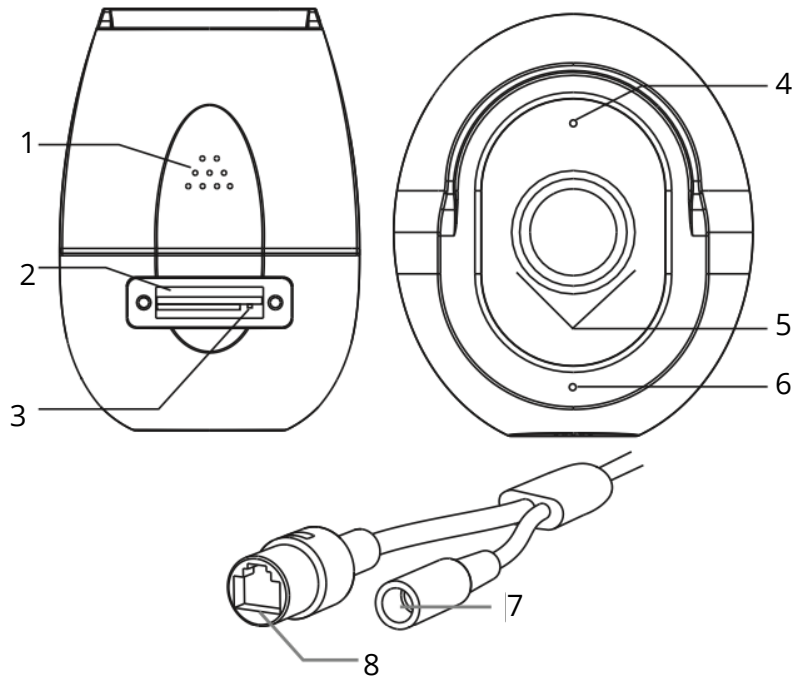
- 1× kamera
- 1× csavarcsomag
- 1× Fúró sablon
- 1× csavarhúzó
- 1× hálózati kábel
- 1× vízálló terminál
- 2× figyelmeztető matricák
- 1× kézikönyv

A dómkamera csomag tartalma

- 1× kamera
- 1× csavarcsomag
- 1× Fúró sablon
- 1× vízálló terminál
- 1× hálózati kábel
- 2× figyelmeztető matricák
- 1× kézikönyv

Termék leírása

Bullet kamera áttekintés



1. **Hangszóró** - Hangot bocsát ki a kamerából
2. **SD-kártya foglalat** - microSD-kártya behelyezéséhez
3. **Reset gomb** - 5 másodpercig nyomva tartva visszaállítja a készüléket.
4. **Állapotfény** - Jelzi a készülék állapotát
5. **Fehér fény** - Megvilágítja a helyszínt
6. **Mikrofon** - Hangfelvétel
7. **Teljesítmény** - A teljesítményhez
8. **PoE/Internet portok** - Hálózati csatlakozáshoz

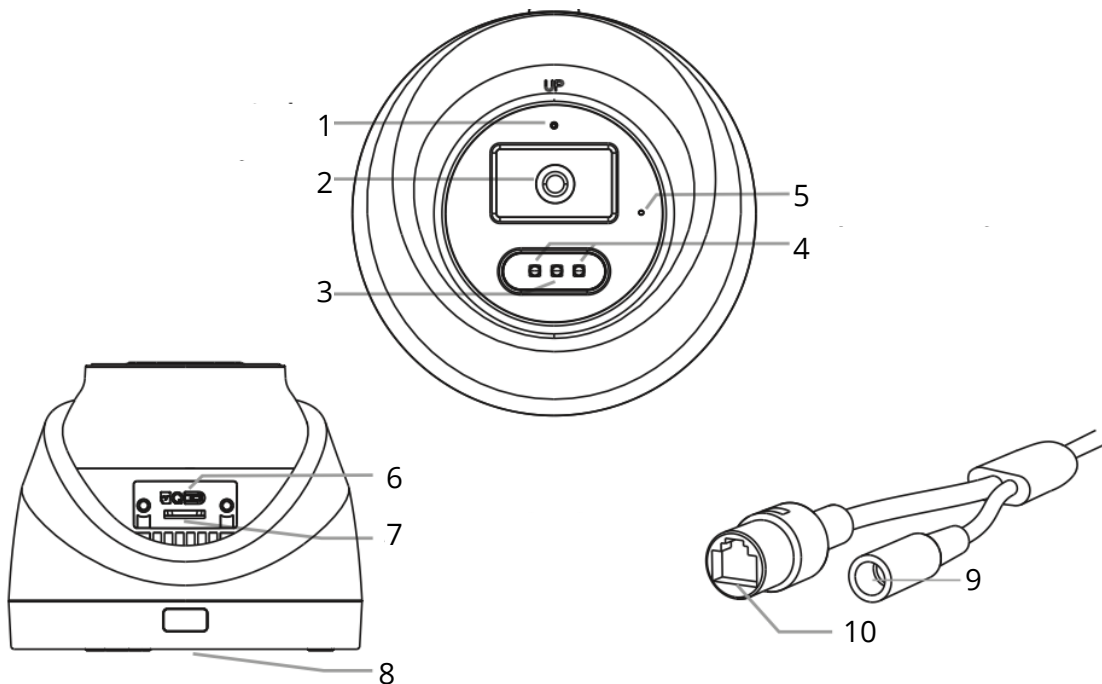
Jelzőfények (állapotjelző lámpa)

- Folyamatos piros: a kamera elindul
- Pirosan villog: a kamera be van kapcsolva, de nincs csatlakoztatva a hálózathoz.
- Egyszínű kék: a kamera csatlakozik a hálózathoz

Egyéb jellemzők

- **Tápellátás** - DC 12V/1A vagy PoE szükséges
- **Mikrofon** - Hangfelvétel a videofelvételekhez
- **SD-kártya foglalat** - Csak akkor működik, ha a kamera önálló egységként van használva, NVR-rel együtt nem.
- **PoE** - Támogatja a vezetékes hálózati csatlakozást PoE router vagy NVR segítségével

Dome kamera áttekintés



1. **Állapot lencse**
2. **Objektív** - Videó rögzítése
3. **IR fény** - Infravörös az éjszakai látáshoz
4. **Fehér fény** - Megvilágításhoz
5. **Mikrofon** - Hangfelvétel
6. **Reset gomb** - Nyomja meg és tartsa lenyomva 5 másodpercig
7. **SD kártya foglalat** - microSD kártya behelyezése
8. **Hangszóró (alul)** - A kamera hangjának lejátszása.
9. **Betáp** - az áramellátáshoz
10. **PoE/Internet portok** - Adatkapcsolathoz

Jelzőfények (állapotjelző lámpa)

- Folyamatos piros: a kamera elindul
- Pirosan villogó: a kamera be van kapcsolva, de nincs csatlakoztatva a hálózathoz.
- Egyszínű kék: a kamera csatlakozik a hálózathoz

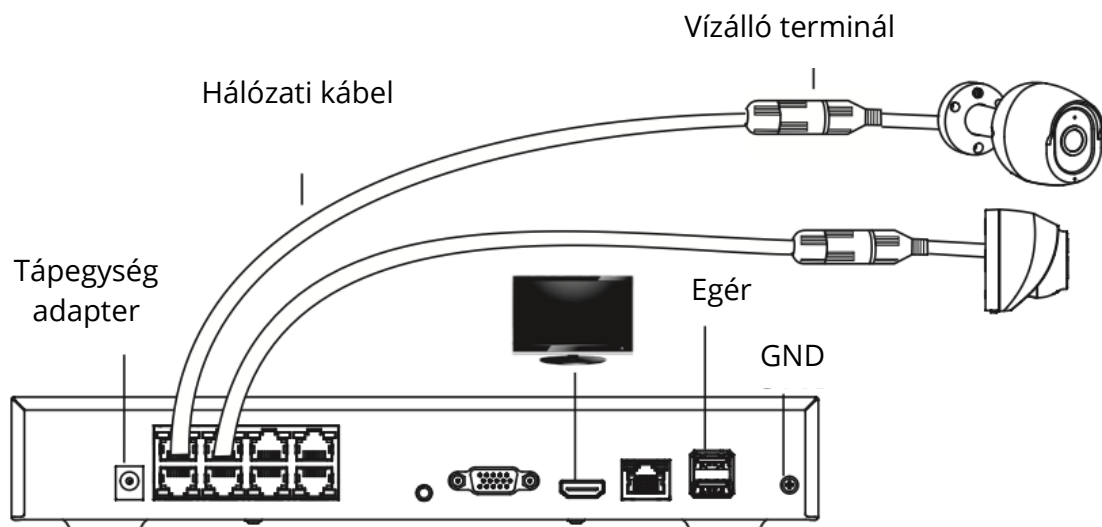
Egyéb jellemzők

- **Tápellátás** - DC 12V/1A vagy PoE
- **Mikrofon** - Hangfelvétel
- **SD-kártya foglalat** - Csak akkor érhető el, ha nem NVR-rel együtt használják.
- **PoE** - vezetékes hálózathoz; PoE routerrel vagy NVR-rel használható

Telepítés

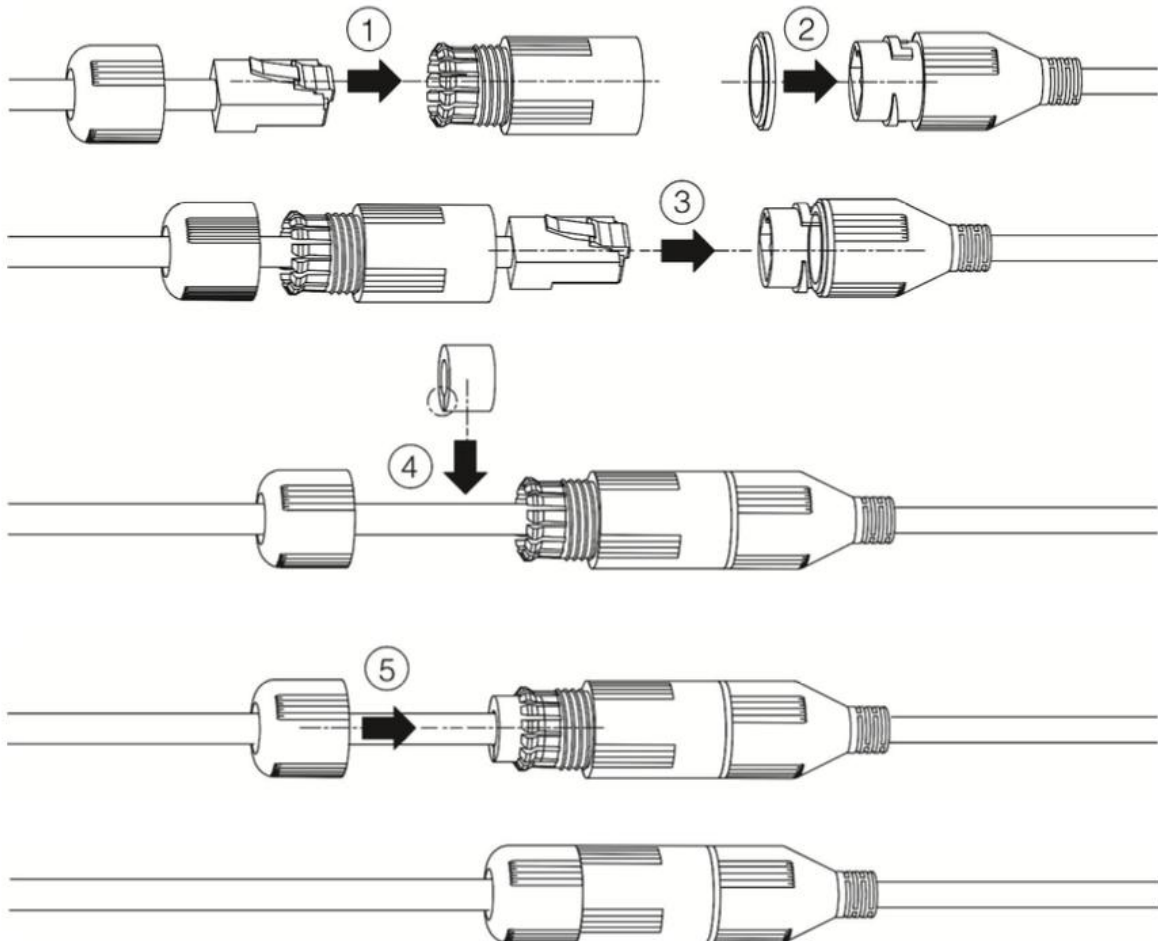
NVR, kamera és képernyő csatlakoztatása

- A hálózati kábellel csatlakoztassa a kamerát az NVR-hez.
- Használja a vízálló csatlakozót a csatlakozás rögzítéséhez
- Csatlakoztassa a hálózati adaptert és az egeret
- A részletes működésért olvassa el az NVR felhasználói kézikönyvét.



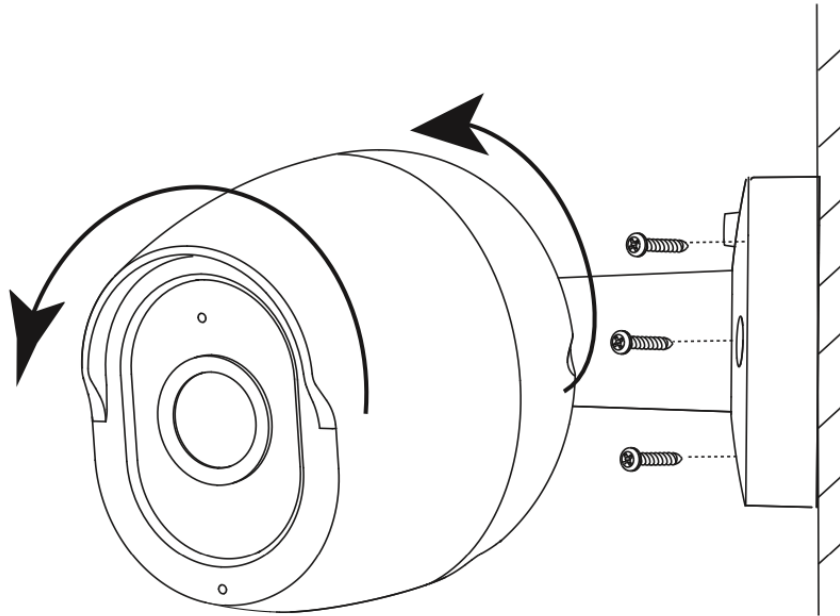
Vízálló terminál szerelvény

- Kövesse az ábrán látható számozott lépéseket a vízálló csatlakozás biztonságos összeszereléséhez.
- Győződjön meg róla, hogy minden alkatrész szorosan rögzítve van a vízszivárgás megakadályozása érdekében.



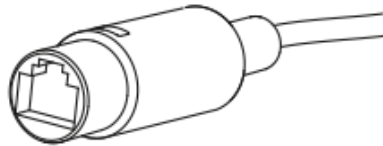
A golyós kamera felszerelése

- Csavarokkal rögzítse a kamerát a falhoz
- A kamera szögének beállítása a kívánt megtekintési területhez



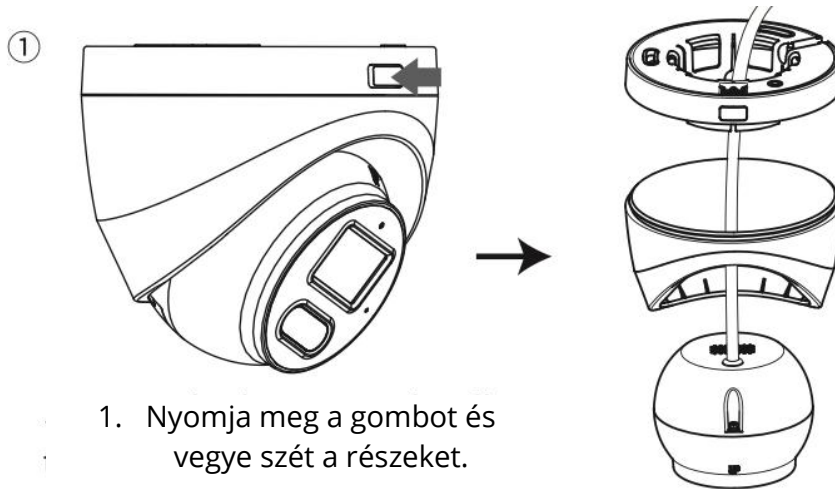
Megjegyzés:

Tartsa a PoE-portot beltérben, vagy használja a vízálló csatlakozót, hogy elkerülje a vízszivárgást a csatlakozási pontokon, ami károsíthatja a kamera működését.

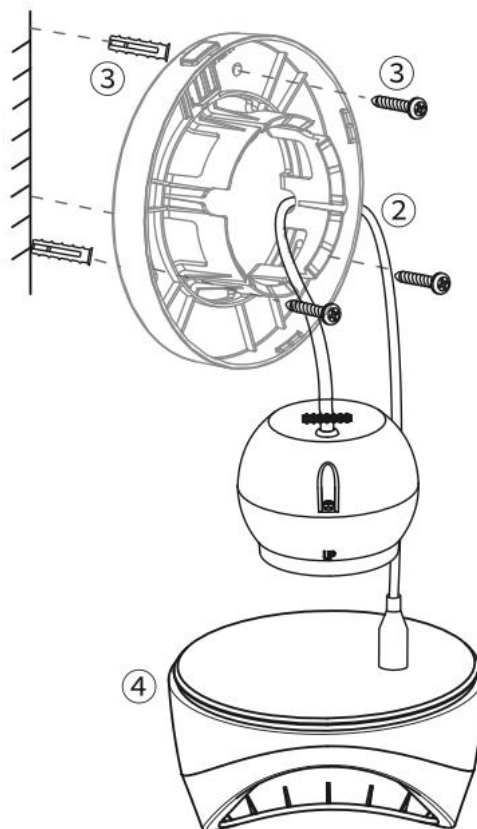


Dome kamera konzolos telepítése

- Nyomja meg a gombot, és húzza ki a fényképezőgép részekre bontásához.



- Fűzze át a kábelt a kupulából a tartó konzolon, és igazítsa a konzol hátsó oldalán lévő horonyba.
- Szerelje fel a konzolt a falra csavarok segítségével, ügyelve arra, hogy a "FRONT" felirat felfelé nézzen.
- Szerelje össze az egységet a következő sorrendben: konzol→ gömb→ héj. Illeszse be a kagylót a konzolba ennek megfelelően.



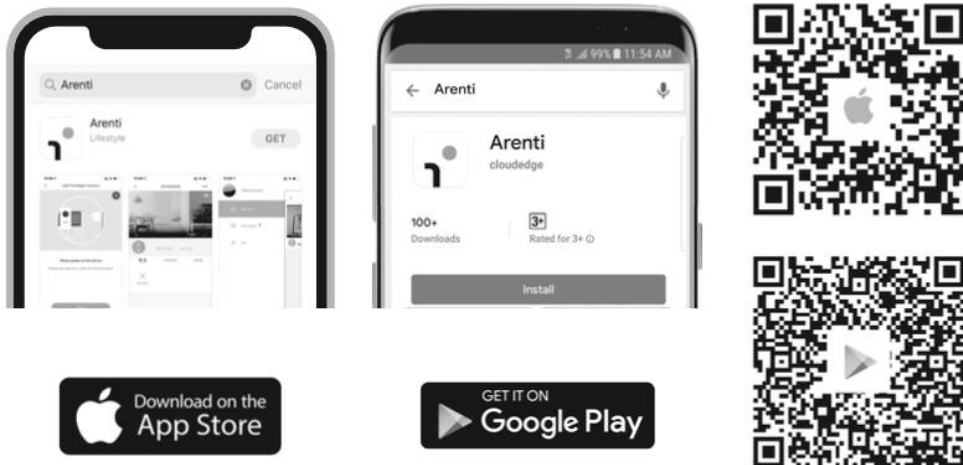
Megjegyzés:

Győződjön meg róla, hogy a PoE-port beltérben van elhelyezve, vagy használjon vízálló csatlakozókat, hogy elkerülje a vízszivárgást a csatlakozási pontokon, ami zavarhatja a készülék megfelelő működését.



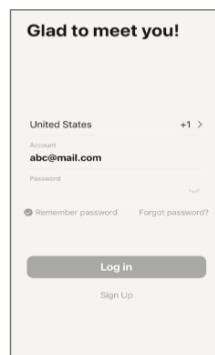
Termék konfiguráció

Az Arenti alkalmazás telepítéséhez szkennelje be a QR-kódot, vagy keressen rá az "Arenti" kifejezésre az App Store-ban (iOS) vagy a Google Play-ben (Android).



Regisztráció

- Nyissa meg az alkalmazást. Ha új felhasználó, koppintson az új fiók létrehozásához, és kövesse az utasításokat a regisztráció befejezéséhez.
- **Megjegyzés:** A folytatás előtt el kell fogadnia az Adatvédelmi szabályzatot és a Felhasználási feltételeket.



The screenshot shows a registration form with the following elements: a header 'Glad to meet you!', a country selector set to 'United States' with a '+1' and a chevron, an 'Account' field with the email 'abc@mail.com', a 'Password' field with a strength indicator, a 'Remember password' checkbox, a 'Forgot password?' link, a 'Log in' button, and a 'Sign Up' link.

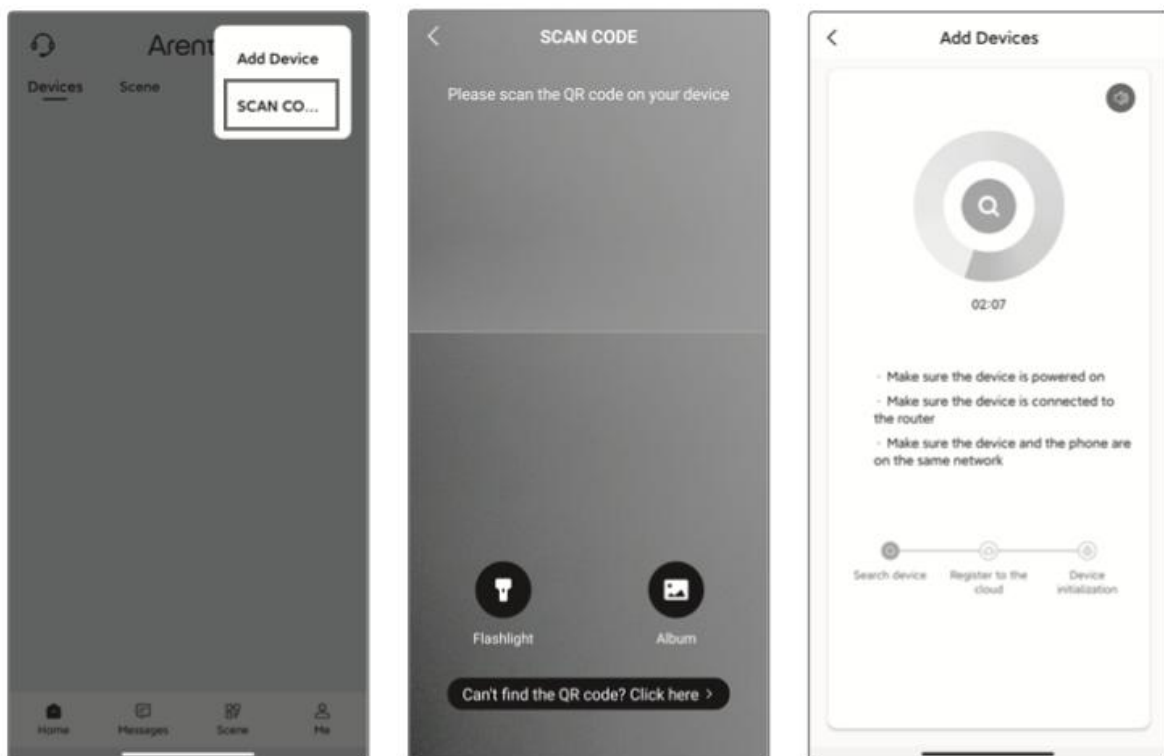
A kamera párosítása

- Állítsa be a routerét a Wi-Fi hálózat SSID-jének és jelszavának rögzítésével. Győződjön meg arról, hogy a Wi-Fi kapcsolat stabil és megbízható.
- Csatlakoztassa okostelefonját ehhez a Wi-Fi hálózathoz.
- Csatlakoztassa a kamerát a routerhez egy hálózati kábel segítségével.
- Táplálja a kamerát egy 12V-os egyenáramú adapterrel vagy egy PoE-képes eszközzel, például PoE routerrel, PoE injektorral, PoE kapcsolóval vagy Arenti NVR-rel (nem tartozéka a csomagnak).

Megjegyzés:

A kamerát PoE hálózati kábelen keresztül kell táplálni, ha csak egy hálózati porttal rendelkezik, és nincs külön tápcsatlakozója.

- Nyissa meg az Arenti alkalmazást, koppintson a "+" ikonra, majd válassza a "Kód beolvasása" lehetőséget.
- Szkennelje be a kamerán található QR-kódot az alkalmazással.
-



Műszaki adatok

Jellemző	AIC-510B / AIC-520B	AIC-810W / AIC-820W
Felbontás	2880 × 1600	3840 × 2144
Látószög	110°	110°
IR távolság	10 méterig	10 méterig
Üzemi hőmérséklet	-20°C és 50°C között	-20°C és 50°C között
Helyi tárolás	Micro SD kártya (legfeljebb 256 GB)	Micro SD kártya (legfeljebb 256 GB)
Bemeneti teljesítmény	PoE; DC 12 V / 1 A	PoE; DC 12 V / 1 A
Energiafogyasztás	Legfeljebb 5 watt	Legfeljebb 5 watt
Támogatott telefon OS	iOS 9 / Android 5.0 vagy újabb	iOS 9 / Android 5.0 vagy újabb

Biztonsági információk

Tápegység biztonsága

- A hálózati csatlakozót úgy tervezték, hogy leválasztószerkezetként működjön. Ne ejtse le a hálózati adaptert, és ne alkalmazzon rá ütést.
- Ha a tápkábel sérült (pl. szabadon lévő vagy elszakadt vezetékek), vagy ha a dugó meglazul, azonnal hagyja abba a használatát. A további használat áramütést, rövidzárlatot vagy tüzet okozhat.
- Ne érintse meg a készüléket vagy a hálózati adaptert nedves kézzel. Ez üzemzavarhoz, rövidzárlathoz vagy áramütéshez vezethet.

Gyermekbiztonság

- Mindig tartsa be a gyermekekkel kapcsolatos összes biztonsági óvintézkedést. Ha hagyja, hogy a gyermekek a készülékkel vagy tartozékaival játszanak, az veszélyt jelenthet.

- A készüléket és tartozékait nem gyermekek általi használatra szánták. Gyermekek csak felnőtt felügyelete mellett használhatják a készüléket.

Működési biztonság

- A készüléket a megadott hőmérséklet- és páratartalom-tartományokon belül üzemeltesse.
- A fókusz beállítása közben ne irányítsa a készüléket erős fényforrásokra (pl. lámpákra vagy közvetlen napfényre). Ez csökkentheti a CMOS-érzékelő élettartamát, és túlexponálást vagy képvillanást okozhat.
- Mindig tartsa be a helyi törvényeket és előírásokat, és tartsa tiszteletben mások magánéletét és jogait.

Jótállási feltételek

Az Alza.cz értékesítési hálózatában vásárolt új termékre 2 év garancia vonatkozik. Ha a garanciális időszak alatt javításra vagy egyéb szolgáltatásra van szüksége, forduljon közvetlenül a termék eladójához, a vásárlás dátumával ellátott eredeti vásárlási bizonylatot kell bemutatnia.

Az alábbiak a jótállási feltételekkel való ellentétnek minősülnek, amelyek miatt az igényelt követelés nem ismerhető el:

- A terméknek a termék rendeltetésétől eltérő célra történő használata, vagy a termék karbantartására, üzemeltetésére és szervizelésére vonatkozó utasítások be nem tartása.
- A termék természeti katasztrófa, illetéktelen személy beavatkozása vagy a vevő hibájából bekövetkezett mechanikai sérülése (pl. szállítás, nem megfelelő eszközökkel történő tisztítás stb. során).
- A fogyóeszközök vagy alkatrészek természetes elhasználódása és öregedése a használat során (pl. akkumulátorok stb.).
- Káros külső hatásoknak való kitettség, például napfény és egyéb sugárzás vagy elektromágneses mezők, folyadék behatolása, tárgyak behatolása, hálózati túlfeszültség, elektrosztatikus kisülési feszültség (beleértve a villámlást), hibás táp- vagy bemeneti feszültség és e feszültség nem megfelelő polaritása, kémiai folyamatok, például használt tápegységek stb.
- Ha valaki a termék funkcióinak megváltoztatása vagy bővítése érdekében a megvásárolt konstrukcióhoz képest módosításokat, átalakításokat, változtatásokat végzett a konstrukción vagy adaptációt végzett, vagy nem eredeti alkatrészeket használt.

EU-megfelelőségi nyilatkozat

Ez a termék megfelel a következő európai uniós irányelv(ek) jogi követelményeinek: 2014/53/EU.



WEEE

Ezt a terméket nem szabad normál háztartási hulladékként ártalmatlanítani az elektromos és elektronikus berendezések hulladékairól szóló uniós irányelvnek (WEEE - 2012/19/EU) megfelelően. Ehelyett vissza kell juttatni a vásárlás helyére, vagy át kell adni az újrahasznosítható hulladékok nyilvános gyűjtőhelyén. Azzal, hogy gondoskodik a termék megfelelő ártalmatlanításáról, segít megelőzni a környezetre és az emberi egészségre gyakorolt esetleges negatív következményeket, amelyeket egyébként a termék nem megfelelő hulladékkezelése okozhatna. További részletekért forduljon a helyi hatósághoz vagy a legközelebbi gyűjtőponthoz. Az ilyen típusú hulladék nem megfelelő ártalmatlanítása a nemzeti előírásoknak megfelelően pénzbírságot vonhat maga után.



Sehr geehrter Kunde,

vielen Dank für den Kauf unseres Produkts. Bitte lesen Sie die folgenden Anweisungen vor dem ersten Gebrauch sorgfältig durch und bewahren Sie diese Bedienungsanleitung zum späteren Nachschlagen auf. Beachten Sie insbesondere die Sicherheitshinweise. Wenn Sie Fragen oder Kommentare zum Gerät haben, wenden Sie sich bitte an den Kundenservice: www.alza.de/kontakt, www.alza.at/kontakt

Lieferant Alza.cz a.s., Jankovcova 1522/53, Holešovice, 170 00 Prag 7, www.alza.cz

Packungsinhalt

Inhalt des Bullet-Kamera-Pakets

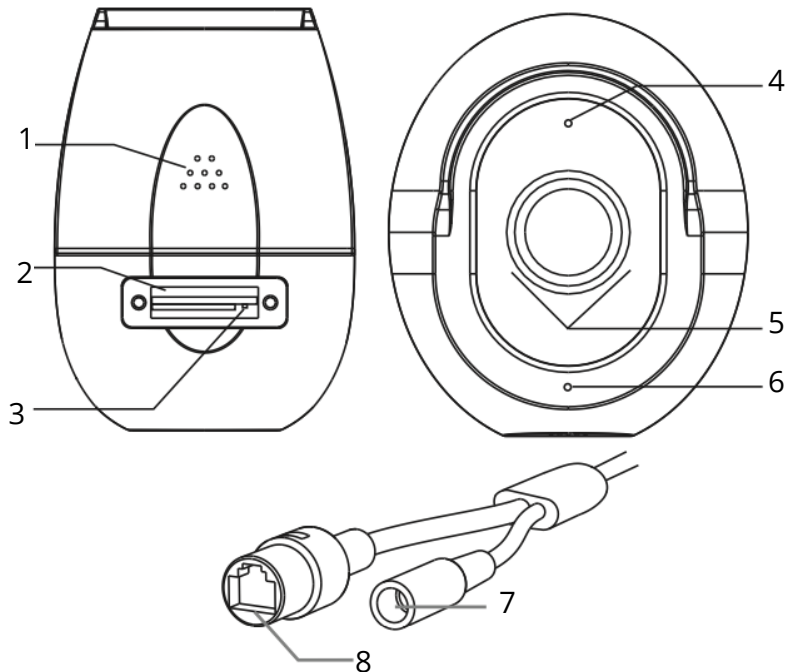
- 1× Kamera
- 1× Schrauben-Pack
- 1× Bohrschablone
- 1× Schraubendreher
- 1× Netzwirkabel
- 1× Wasserdichtes Terminal
- 2× Warnaufkleber
- 1× Handbuch

Inhalt des Dome-Kamera-Pakets

- 1× Kamera
- 1× Schrauben-Pack
- 1× Bohrschablone
- 1× Wasserdichtes Terminal
- 1× Netzwirkabel
- 2× Warnaufkleber
- 1× Handbuch

Beschreibung des Produkts

Bullet-Kamera Übersicht



1. **Lautsprecher** - Gibt den Ton der Kamera wieder
2. **SD-Kartensteckplatz** - Zum Einlegen einer microSD-Karte
3. **Reset-Taste** - zum Zurücksetzen 5 Sekunden lang gedrückt halten
4. **Statusleuchte** - Zeigt den Gerätestatus an
5. **Weißes Licht** - erhellt die Szene
6. **Mikrofon** - Nimmt Audio auf
7. **Strom** - Für Strom
8. **PoE-/Internet-Anschlüsse** - Für die Netzwerkverbindung

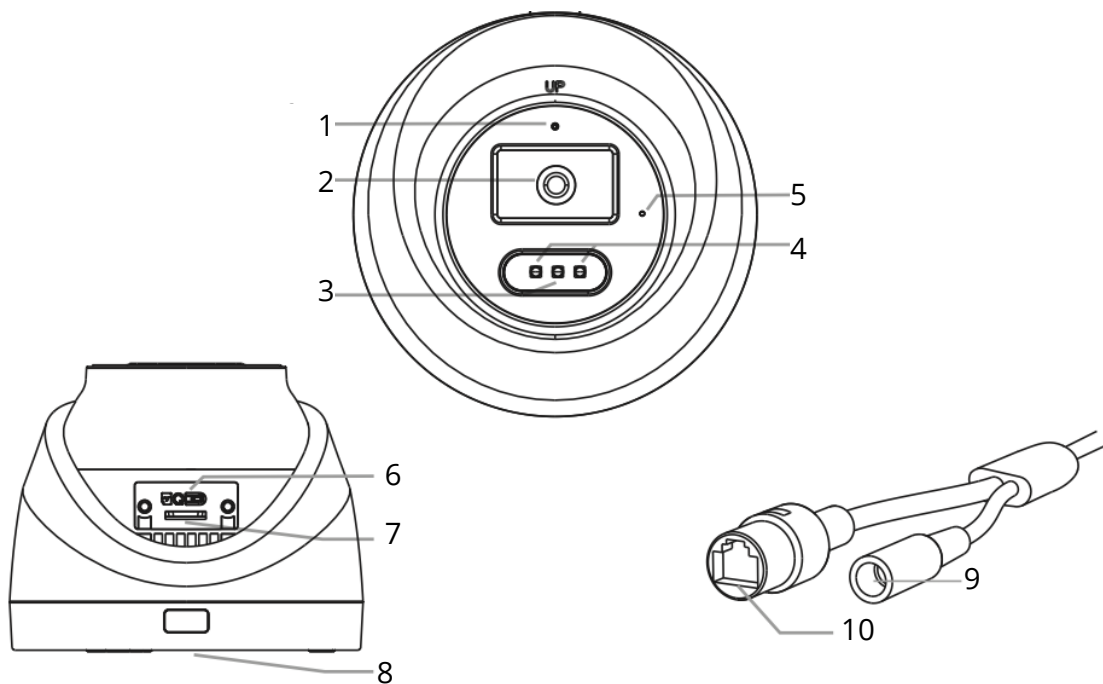
Anzeigelampen (Statusleuchte)

- Rot leuchtend: Kamera wird hochgefahren
- Blinkt rot: Kamera ist eingeschaltet, aber nicht mit dem Netzwerk verbunden
- Durchgehend blau: Die Kamera ist mit dem Netzwerk verbunden.

Andere Merkmale

- **Stromversorgung** - Erfordert DC 12V/1A oder PoE
- **Mikrofon** - Nimmt Ton für Videoaufnahmen auf
- **SD-Kartensteckplatz** - Funktioniert nur, wenn die Kamera als eigenständiges Gerät verwendet wird, nicht mit NVR
- **PoE** - Unterstützt kabelgebundene Netzwerkverbindungen über PoE-Router oder NVR

Dome-Kamera Übersicht



1. **Status Objektiv**
2. **Objektiv** - Nimmt Video auf
3. **IR-Licht** - Infrarot für Nachtsicht
4. **Weißes Licht** - Zur Beleuchtung
5. **Mikrofon** - Nimmt Audio auf
6. **Reset-Taste** - 5 Sekunden lang gedrückt halten

7. **SD-Kartensteckplatz** - Einlegen einer microSD-Karte
8. **Lautsprecher (unten)** - Gibt Ton von der Kamera wieder
9. **Strom** - Für Strom
10. **PoE/Internet Ports** - Für Datenverbindung

Anzeigelampen (Statusleuchte)

- Rot leuchtend: Kamera wird hochgefahren
- Blinkt rot: Kamera ist eingeschaltet, aber nicht mit dem Netzwerk verbunden
- Durchgehend blau: Die Kamera ist mit dem Netzwerk verbunden.

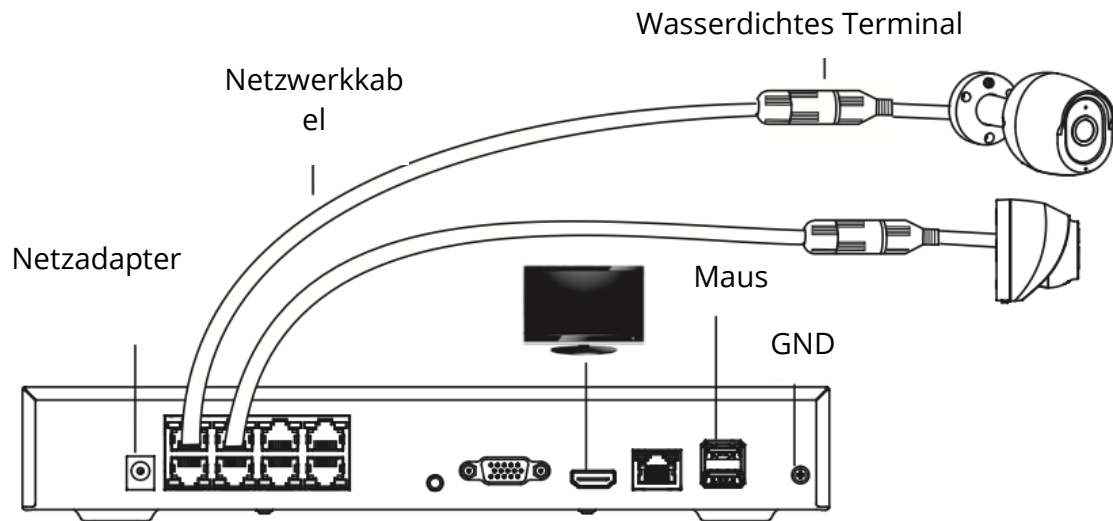
Andere Merkmale

- **Stromversorgung** - DC 12V/1A oder PoE
- **Mikrofon** - Nimmt Ton auf
- **SD-Kartensteckplatz** - Nur verfügbar, wenn nicht mit NVR verwendet
- **PoE** - Für kabelgebundene Netzwerke; kann mit PoE-Router oder NVR verwendet werden

Einrichtung

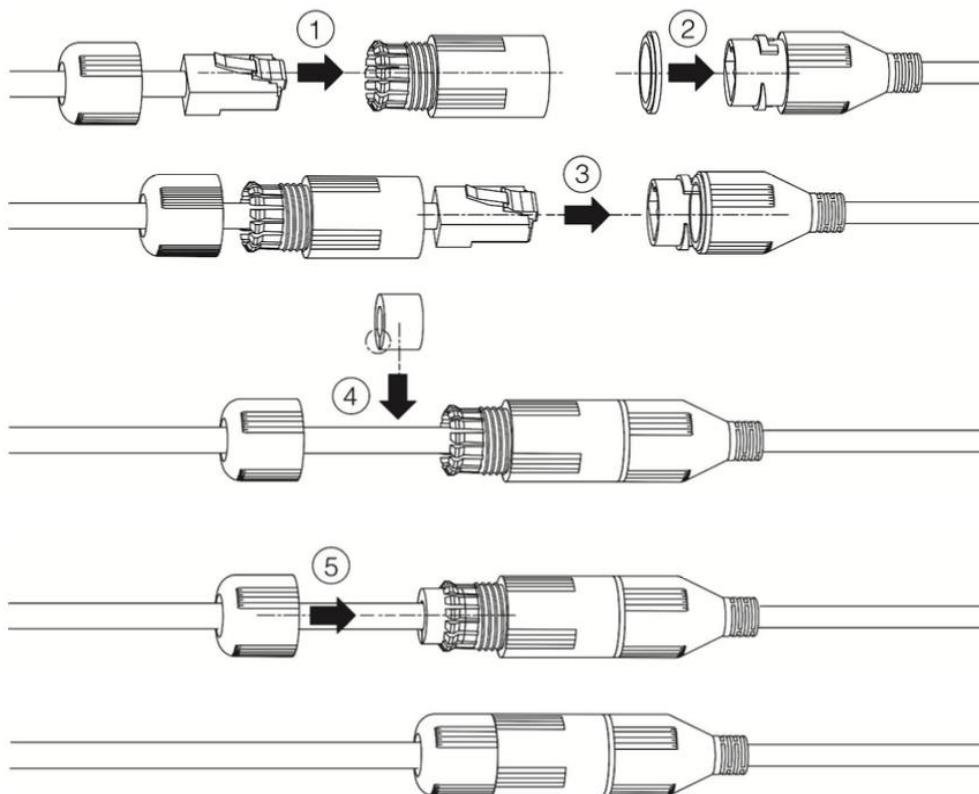
Anschließen von NVR, Kamera und Bildschirm

- Verwenden Sie das Netzkabel, um die Kamera mit dem NVR zu verbinden.
- Verwenden Sie die wasserdichte Klemme, um die Verbindung zu sichern.
- Schließen Sie den Netzadapter und die Maus an
- Detaillierte Informationen zur Bedienung finden Sie im Benutzerhandbuch des NVR.



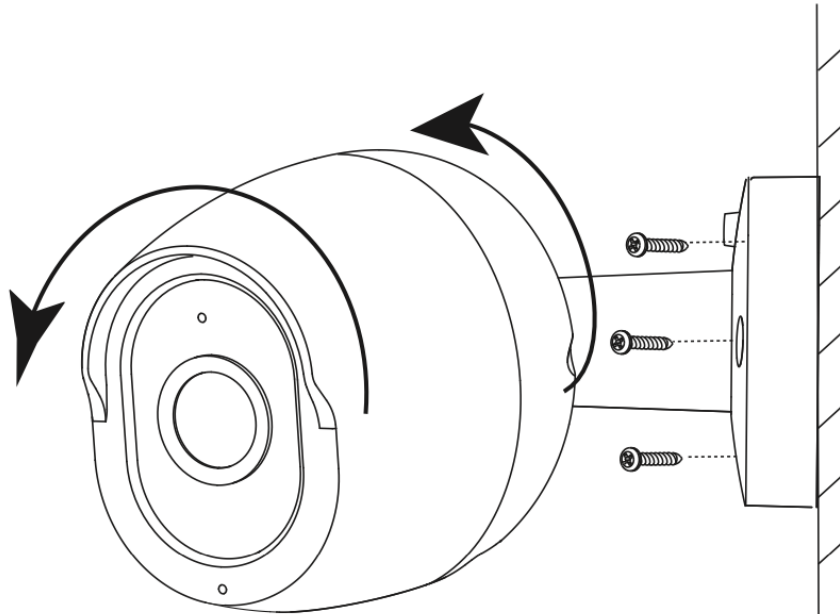
Wasserdichtes Terminal

- Folgen Sie den nummerierten Schritten in der Abbildung, um die wasserdichte Verbindung sicher zu montieren
- Achten Sie darauf, dass alle Teile gut befestigt sind, um ein Auslaufen von Wasser zu verhindern.



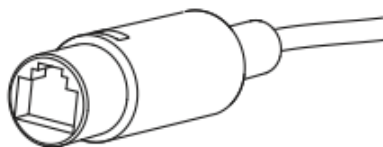
Montage der Bullet-Kamera

- Befestigen Sie die Kamera mit Schrauben an der Wand
- Stellen Sie den Kamerawinkel auf den gewünschten Sichtbereich ein



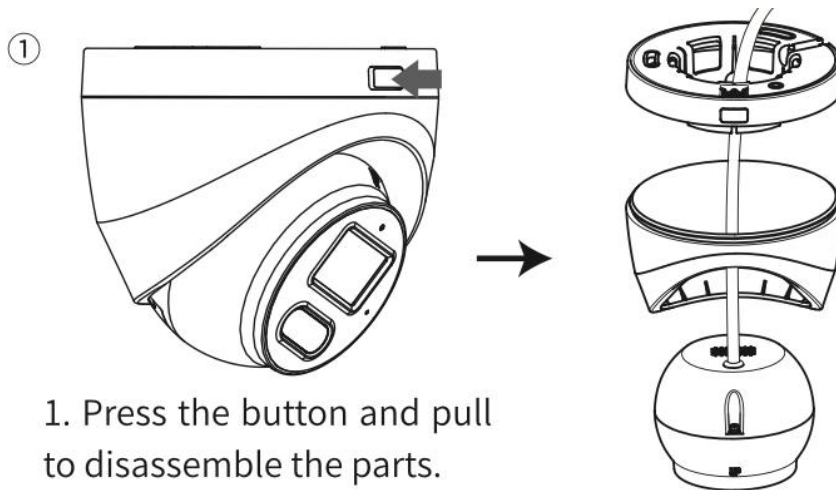
Anmerkung:

Bewahren Sie den PoE-Anschluss in einem Innenraum auf oder verwenden Sie den wasserdichten Anschluss, um zu verhindern, dass Wasser an den Anschlussstellen austritt, was die Funktionalität der Kamera beeinträchtigen könnte.



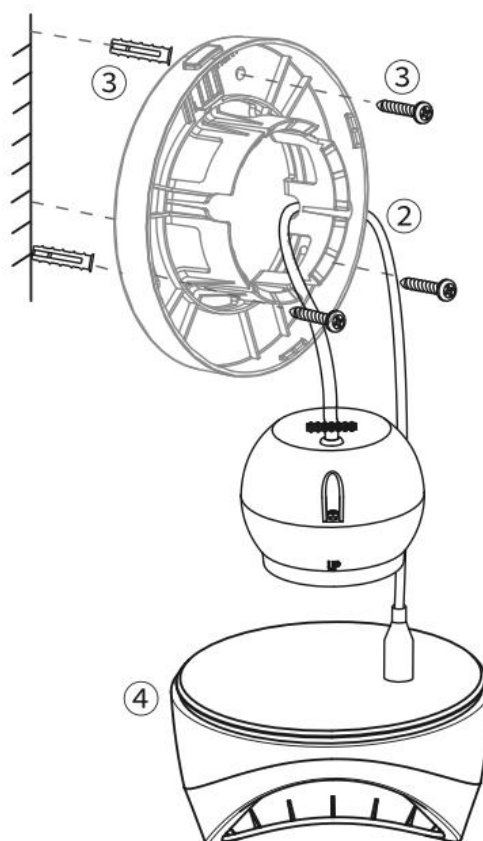
Montage der Halterung einer Dome-Kamera

- Drücken Sie den Knopf und ziehen Sie, um die Kamera in ihre Einzelteile zu zerlegen.



die Halterung und richten Sie es in

- Befestigen Sie die Halterung mit Schrauben an der Wand und achten Sie darauf, dass das Etikett "FRONT" nach oben zeigt.
- Montieren Sie die Einheit in der Reihenfolge: Halterung → Kugel → Schale. Setzen Sie die Schale entsprechend in die Halterung ein.



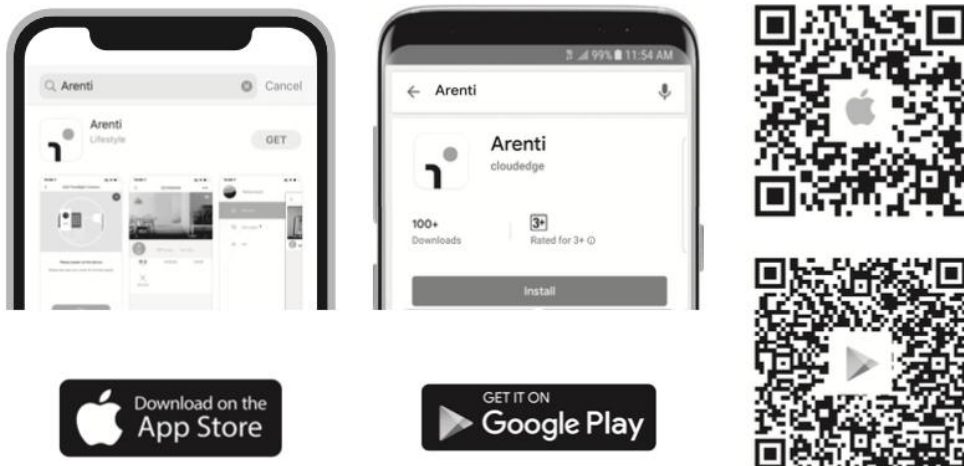
Anmerkung:

Vergewissern Sie sich, dass der PoE-Anschluss in einem Innenraum platziert ist, oder verwenden Sie wasserdichte Anschlüsse, um das Austreten von Wasser an den Anschlusspunkten zu vermeiden, was den ordnungsgemäßen Betrieb des Geräts beeinträchtigen könnte.



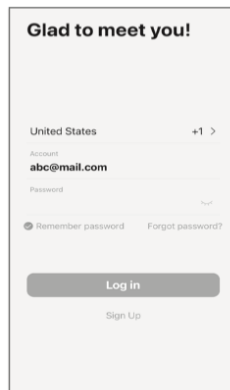
Produkt-Konfiguration

Um die Arenti-App zu installieren, scannen Sie den QR-Code oder suchen Sie im App Store (iOS) oder bei Google Play (Android) nach "Arenti".



Anmeldung

- Öffnen Sie die App. Wenn Sie ein neuer Benutzer sind, tippen Sie auf , um ein neues Konto zu erstellen, und folgen Sie den Aufforderungen, um die Registrierung abzuschließen.
- **Hinweis:** Bevor Sie fortfahren, müssen Sie der Datenschutzrichtlinie und den Nutzungsbedingungen zustimmen.



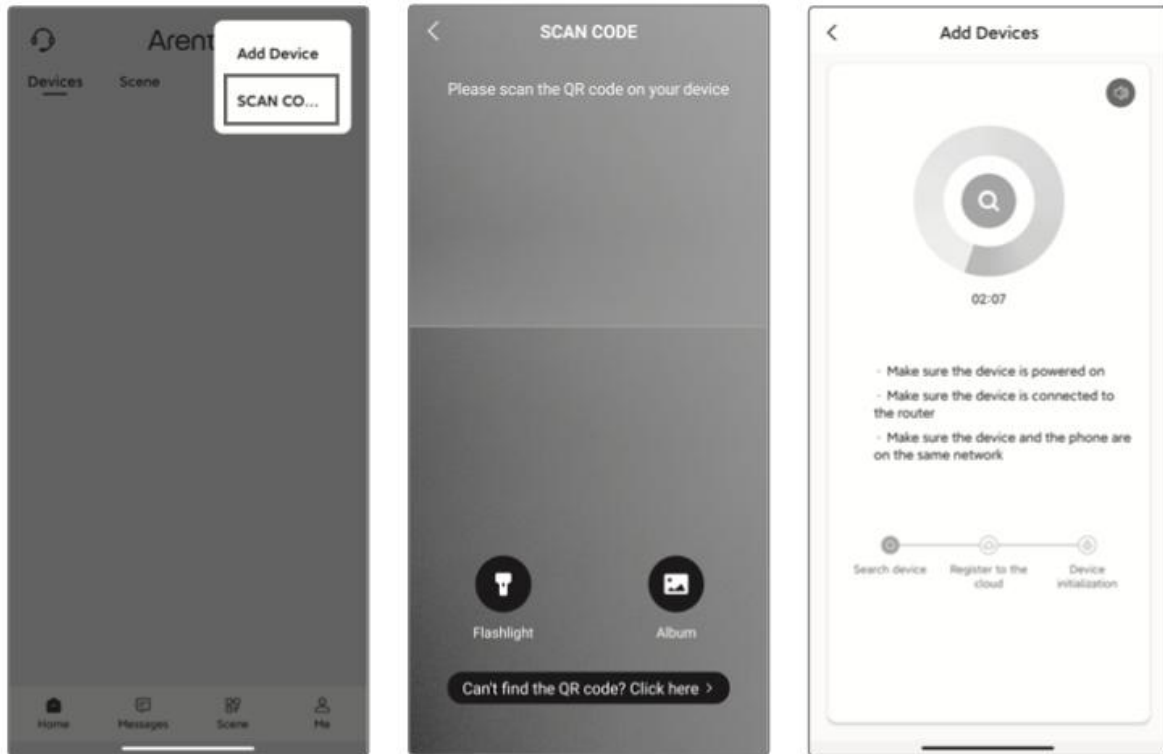
Koppeln der Kamera

- Richten Sie Ihren Router ein, indem Sie die SSID und das Passwort Ihres Wi-Fi-Netzwerks aufzeichnen. Stellen Sie sicher, dass die Wi-Fi-Verbindung stabil und zuverlässig ist.
- Verbinden Sie Ihr Smartphone mit diesem Wi-Fi-Netzwerk.
- Schließen Sie die Kamera mit einem Netzkabel an den Router an.
- Versorgen Sie die Kamera über einen 12-V-Gleichstromadapter oder ein PoE-fähiges Gerät wie einen PoE-Router, PoE-Injektor, PoE-Switch oder einen Arenti NVR (nicht im Lieferumfang enthalten).

Anmerkung:

Die Kamera muss über ein PoE-Netzkabel mit Strom versorgt werden, wenn sie nur einen Netzwerkanschluss und keinen eigenen Stromanschluss hat.

- Öffnen Sie die Arenti-App, tippen Sie auf das "+"-Symbol und wählen Sie dann "Code scannen".
- Scannen Sie den QR-Code, der sich auf der Kamera befindet, mit der App.



Spezifikationen

Merkmal	AIC-510B / AIC-520B	AIC-810W / AIC-820W
Auflösung	2880 × 1600	3840 × 2144
Blickwinkel	110°	110°
IR-Abstand	Bis zu 10 Meter	Bis zu 10 Meter
Betriebstemperatur	-20°C bis 50°C	-20°C bis 50°C
Lokale Lagerung	Micro SD-Karte (bis zu 256 GB)	Micro SD-Karte (bis zu 256 GB)
Eingangsleistung	PoE; DC 12 V / 1 A	PoE; DC 12 V / 1 A
Stromverbrauch	Bis zu 5 Watt	Bis zu 5 Watt
Unterstützte Handy-Betriebssysteme	iOS 9 / Android 5.0 oder höher	iOS 9 / Android 5.0 oder höher

Sicherheitsinformationen

Sicherheit des Netzadapters

- Der Netzstecker ist so konzipiert, dass er als Trennvorrichtung dient. Lassen Sie den Netzadapter nicht fallen und setzen Sie ihn keinen Stößen aus.
- Wenn das Netzkabel beschädigt ist (z. B. freiliegende oder gebrochene Drähte) oder wenn sich der Stecker löst, verwenden Sie es nicht weiter. Die weitere Verwendung kann zu einem elektrischen Schlag, Kurzschluss oder Brand führen.
- Berühren Sie das Gerät oder den Netzadapter nicht mit nassen Händen. Dies kann zu Fehlfunktionen, Kurzschlüssen oder Stromschlägen führen.

Sicherheit für Kinder

- Beachten Sie stets alle Sicherheitsvorkehrungen für Kinder. Wenn Sie Kindern erlauben, mit dem Gerät oder seinem Zubehör zu spielen, kann dies eine Gefahr darstellen.
- Das Gerät und sein Zubehör sind nicht für die Verwendung durch Kinder bestimmt. Kinder sollten das Gerät nur unter Aufsicht von Erwachsenen benutzen.

Betriebliche Sicherheit

- Betreiben Sie das Gerät innerhalb der angegebenen Temperatur- und Feuchtigkeitsbereiche.
- Richten Sie das Gerät beim Einstellen des Fokus nicht auf starke Lichtquellen (z. B. Lampen oder direktes Sonnenlicht). Dies kann die Lebensdauer des CMOS-Sensors verkürzen und zu Überbelichtung oder Bildflimmern führen.
- Halten Sie stets die örtlichen Gesetze und Vorschriften ein und respektieren Sie die Privatsphäre und die Rechte anderer.

Garantiebedingungen

Auf ein neues Produkt, das im Vertriebsnetz von Alza gekauft wurde, wird eine Garantie von 2 Jahren gewährt. Wenn Sie während der Garantiezeit eine Reparatur oder andere Dienstleistungen benötigen, wenden Sie sich direkt an den Produktverkäufer. Sie müssen den Originalkaufbeleg mit dem Kaufdatum vorlegen.

Als Widerspruch zu den Garantiebedingungen, für die der geltend gemachte Anspruch nicht anerkannt werden kann, gelten:

- Verwendung des Produkts für einen anderen Zweck als den, für den das Produkt bestimmt ist, oder Nichtbeachtung der Anweisungen für Wartung, Betrieb und Service des Produkts.
- Beschädigung des Produkts durch Naturkatastrophe, Eingriff einer unbefugten Person oder mechanisch durch Verschulden des Käufers (z. B. beim Transport, Reinigung mit unsachgemäßen Mitteln usw.).
- Natürlicher Verschleiß und Alterung von Verbrauchsmaterialien oder Komponenten während des Gebrauchs (wie Batterien usw.).
- Exposition gegenüber nachteiligen äußeren Einflüssen wie Sonnenlicht und anderen Strahlungen oder elektromagnetischen Feldern, Eindringen von Flüssigkeiten, Eindringen von Gegenständen, Netzüberspannung, elektrostatische Entladungsspannung (einschließlich Blitzschlag), fehlerhafte Versorgungs- oder Eingangsspannung und falsche Polarität dieser Spannung, chemische Prozesse wie verwendet Netzteile usw.
- Wenn jemand Änderungen, Modifikationen, Konstruktionsänderungen oder Anpassungen vorgenommen hat, um die Funktionen des Produkts gegenüber der gekauften Konstruktion zu ändern oder zu erweitern oder nicht originale Komponenten zu verwenden.

EU-Konformitätserklärung

Dieses Produkt entspricht den gesetzlichen Anforderungen der folgenden Richtlinie(n) der Europäischen Union: 2014/53/EU.



WEEE

Dieses Produkt darf gemäß der EU-Richtlinie über Elektro- und Elektronik-Altgeräte (WEEE - 2012/19/EU) nicht über den normalen Hausmüll entsorgt werden. Stattdessen muss es an den Ort des Kaufs zurückgebracht oder bei einer öffentlichen Sammelstelle für wiederverwertbare Abfälle abgegeben werden. Indem Sie sicherstellen, dass dieses Produkt ordnungsgemäß entsorgt wird, tragen Sie dazu bei, mögliche negative Folgen für die Umwelt und die menschliche Gesundheit zu vermeiden, die andernfalls durch eine unsachgemäße Abfallbehandlung dieses Produkts verursacht werden könnten. Wenden Sie sich an Ihre örtliche Behörde oder an die nächstgelegene Sammelstelle, um weitere Informationen zu erhalten. Die unsachgemäße Entsorgung dieser Art von Abfall kann gemäß den nationalen Vorschriften zu Geldstrafen führen.

