

# MOES<sup>®</sup>



## **MOES Smart LED Strip Light**

User Manual • Užívateľský manuál •  
Užívateľský manuál • Használati utasítás •  
Benutzerhandbuch

<b>English</b>	3 - 13
<b>Čeština</b>	14 - 24
<b>Slovenčina</b>	25 - 35
<b>Magyar</b>	36 - 46
<b>Deutsch</b>	47 - 57

Dear customer,

Thank you for purchasing our product. Please read the following instructions carefully before first use and keep this user manual for future reference. Pay particular attention to the safety instructions. If you have any questions or comments about the device, please visit our customer support page: [www.alza.cz/EN/kontakt](http://www.alza.cz/EN/kontakt).

## Package List

This strip is designed and manufactured according to European and local lighting standards.

Contents of the box:

- 10 mm × 5000 mm strip
- 1 × 24 V 1 A adapter
- 1 × 40-key remote controller
- 1 × controller
- 1 × user manual

## Product Description

WIFI RGB strips offer a variety of functions, including color selection, brightness adjustment, and mode switching.

Users can customize the color and brightness of the light strip according to their personal preferences and needs to create different atmospheres and effects.

In addition to remote control via WIFI, these RGB strips also support various control methods.

## Specifications

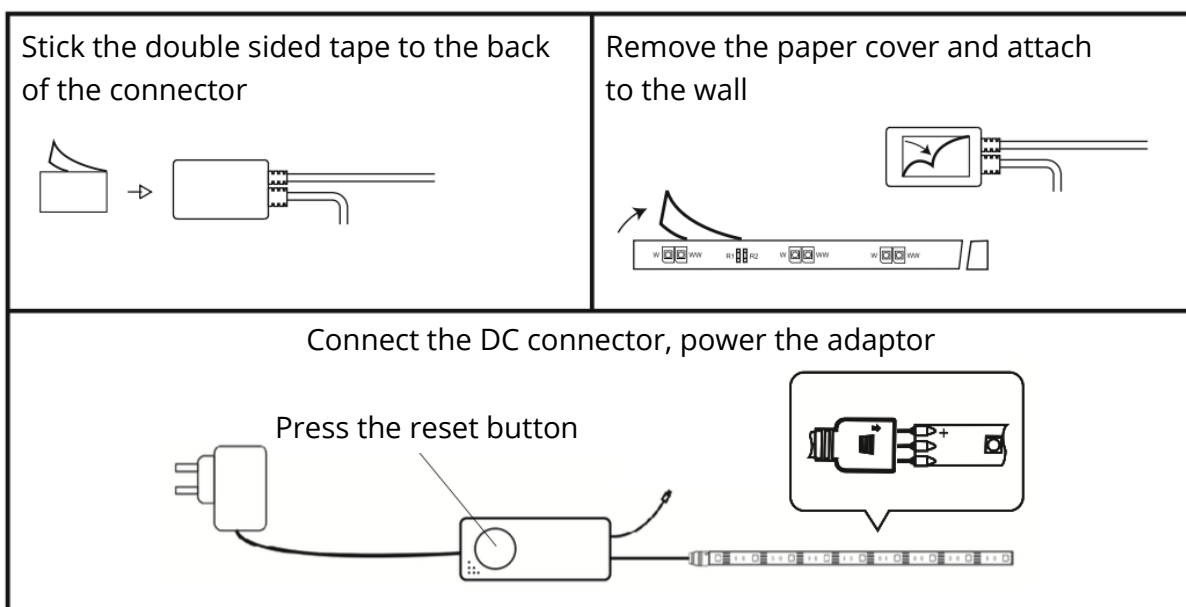
<b>Parameter</b>	<b>Specification</b>
<b>Model</b>	WLS-TD-RGB
<b>Product Description</b>	RGB music strip with adapter and remote controller
<b>Rated Wattage</b>	24 W
<b>Rated Voltage</b>	24 V
<b>Color Temperature</b>	RGB
<b>Luminous Flux</b>	Not specified
<b>Dimensions</b>	10 mm × 5000 mm
<b>LED Type</b>	5050
<b>Cut</b>	Not applicable
<b>Operating Temperature</b>	-20 °C to 25 °C
<b>Warranty</b>	1 year
<b>Power Adapter</b>	24 V 1 A, 24 W
<b>Rated Input Voltage</b>	AC 220–240 V
<b>Nominal Frequency</b>	50/60 Hz
<b>Rated Input Current</b>	Max 1.0 A
<b>Rated Output Voltage</b>	DC 24 V
<b>Rated Output Current</b>	1 A
<b>Protection Class</b>	Class II
<b>Rated Maximum Ambient Temperature (ta)</b>	-10 °C
<b>Maximum Operating Temperature (tc)</b>	45 °C
<b>Input Voltage (Battery)</b>	DC 3 V
<b>Battery Type</b>	CR2025
<b>Available Distance</b>	4–5 meters
<b>Frequency Band</b>	2402–2480 MHz
<b>Maximum Radio Transmit Power</b>	< +16 dBm
<b>RoHS Standard (RoHS)</b>	2011/65/EU, (EU) 2015/683

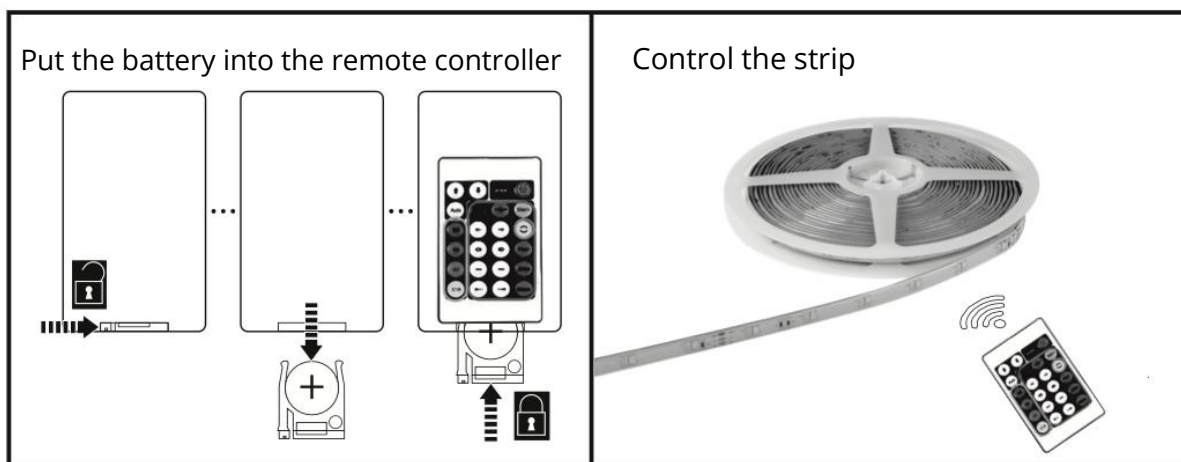
## Warnings

- The light source of this luminaire is not replaceable. When the light source reaches the end of its life, the entire luminaire must be replaced.
- For indoor use only.
- Children should be prevented from accessing electrical appliances.
- Do not connect the rope light to the power supply while it is still in the packaging or wound onto a reel.
- Do not operate the product unless the LED strip is fully unrolled.
- Do not use the rope light when covered.
- Do not open or cut the rope light.
- Do not switch it on before complete installation.
- The manufacturer assumes no liability for damages caused by non-compliance with the safety and installation instructions.

## Mounting Position

- This product is suitable for decorating indoor areas such as hallways or living rooms.
- The strip should be stuck on a clean, dry, and smooth surface.

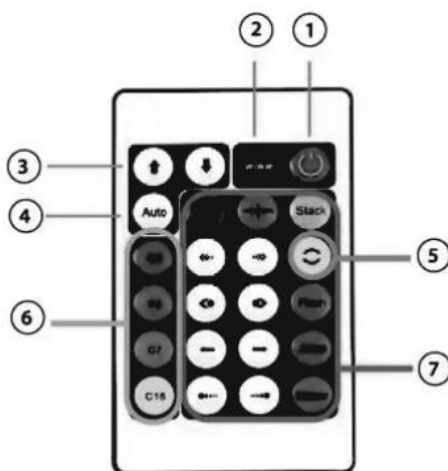




## Operation

- The strip is controlled by the remote controller. For colors and functions, refer to the instructions below:
- Always switch off the product using the respective button on the remote control, then disconnect it from the power supply after use.

1. On/Off
2. White/Warm Light Switching
3. Brightness Increase
4. Colorful Transformation
5. Dynamic Effect Switching to Next
6. CS = Red, C3 = Magenta, C7 = Orange, C16 = Yellow
7. Adjusting the Colour Change Style



## Preparation for Use

- **APP Download:** MOES APP



MOES APP offers much better compatibility than Tuya Smart/Smart Life APP. It works well for scenes controlled by Siri, widgets, and scene recommendations, providing a fully customized service.

(Note: Tuya Smart/Smart Life APP still works, but MOES APP is highly recommended.)

- **Register or Login**
  - Download the "MOES" application.
  - On the Register/Login interface, tap "Register" to create an account by entering your phone number to receive a verification code and set a password.
  - Choose "Log in" if you already have a MOES account.

### **Note:**

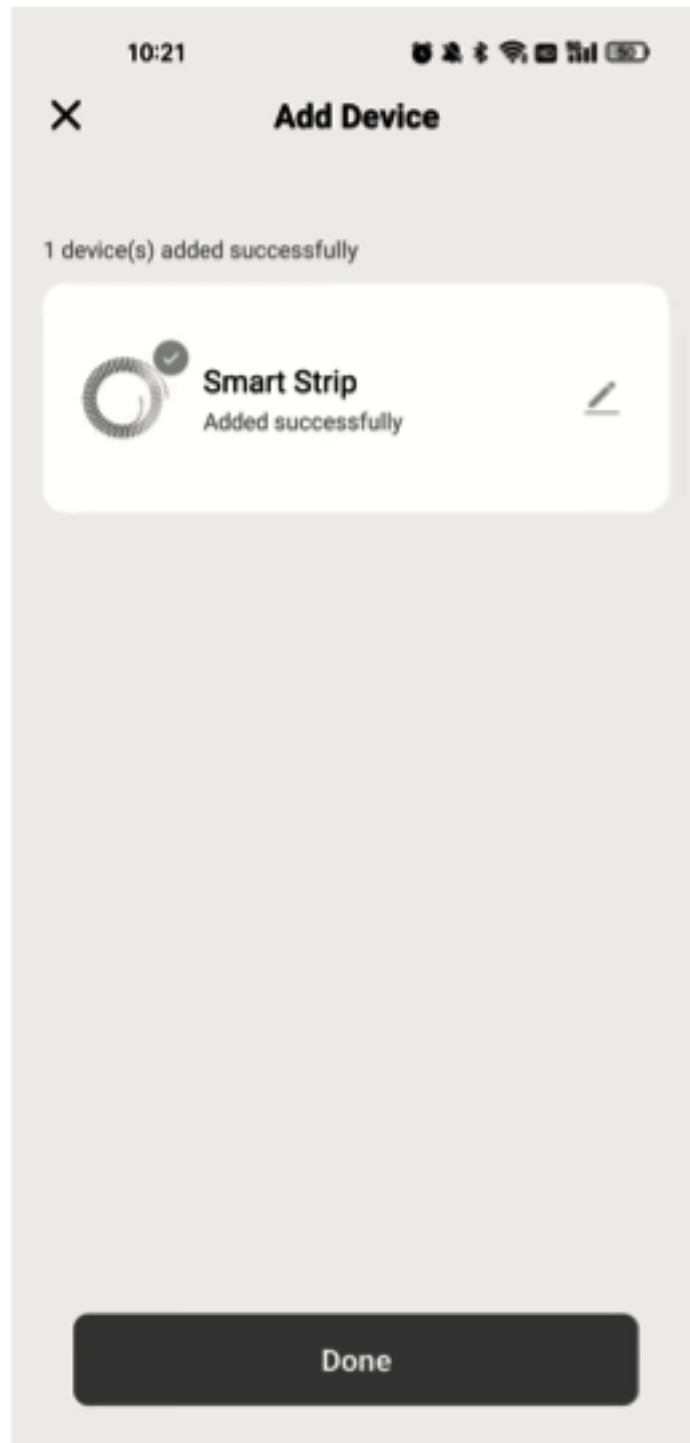
The device only supports a 2.4 GHz network. If you are connected to a 5 GHz network, please disconnect from it first and connect to a 2.4 GHz network.

## Steps for Connecting the App to the Device

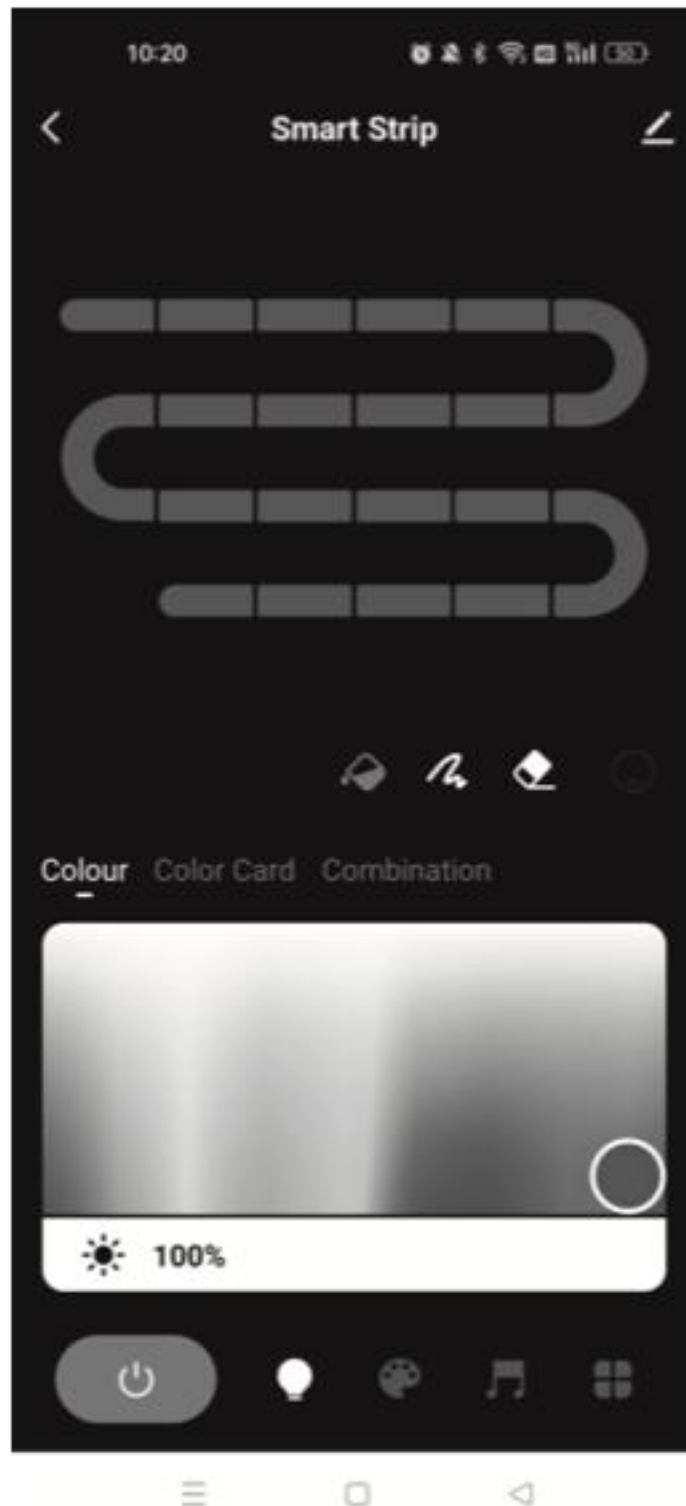
- Open the MOES app and click the "+" icon. The prompt page will automatically appear on the screen.
- Click "Add". Enter the Wi-Fi password and click "Next". Wait for the connection to complete.
- After the device is added successfully, you can edit the device name.



- To enter the device page, click "Next".



- Click "Done" to access the device page and enjoy your smart life with home automation.



## **How to Reset/Re-pair WiFi Code**

Press the button on the LED controller until the strip light flashes within 3 seconds.  
Reset/Re-pair is successful.

## **Control Your Home With Your Voice**

Devices are compatible with Amazon Alexa and Google Home supported functionalities.  
Please refer to our step-by-step guide at:  
<https://www.moestech.com/blogs/news/smart-device-linked-voice-speaker>

## **Trouble Shooting**

If you have problems installing or operating your device, please review its product data sheet:  
<https://www.moestech.com/blogs/news/wls-td-rgb>

## Warranty Conditions

A new product purchased in the Alza.cz sales network is guaranteed for 2 years. If you need repair or other services during the warranty period, contact the product seller directly, you must provide the original proof of purchase with the date of purchase.

**The following are considered to be a conflict with the warranty conditions, for which the claimed claim may not be recognized:**

- Using the product for any purpose other than that for which the product is intended or failing to follow the instructions for maintenance, operation, and service of the product.
- Damage to the product by a natural disaster, the intervention of an unauthorized person or mechanically through the fault of the buyer (e.g., during transport, cleaning by inappropriate means, etc.).
- Natural wear and aging of consumables or components during use (such as batteries, etc.).
- Exposure to adverse external influences, such as sunlight and other radiation or electromagnetic fields, fluid intrusion, object intrusion, mains overvoltage, electrostatic discharge voltage (including lightning), faulty supply or input voltage and inappropriate polarity of this voltage, chemical processes such as used power supplies, etc.
- If anyone has made modifications, modifications, alterations to the design or adaptation to change or extend the functions of the product compared to the purchased design or use of non-original components.

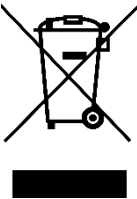
# EU Declaration of Conformity

This product complies with the legal requirements of the following European Union directive(s): 2014/53/EU.



## WEEE

This product must not be disposed of as normal household waste in accordance with the EU Directive on Waste Electrical and Electronic Equipment (WEEE - 2012/19/EU). Instead, it shall be returned to the place of purchase or handed over to a public collection point for the recyclable waste. By ensuring this product is disposed of correctly, you will help prevent potential negative consequences for the environment and human health, which could otherwise be caused by inappropriate waste handling of this product. Contact your local authority or the nearest collection point for further details. Improper disposal of this type of waste may result in fines in accordance with national regulations.



Vážený zákazníku,

děkujeme Vám za zakoupení našeho produktu. Před prvním použitím si prosím pečlivě přečtete následující pokyny a uschovejte si tento návod k použití pro budoucí použití. Zvláštní pozornost věnujte bezpečnostním pokynům. Pokud máte k zařízení jakékoli dotazy nebo připomínky, navštivte prosím naši stránku zákaznické podpory:

<http://www.alza.cz/kontakt>

## Obsah balení

Tento pásek je navržen a vyroben v souladu s evropskými a místními normami pro osvětlení.

Obsah balení:

- Pás o rozměrech 10 mm × 5000 mm
- 1 × adaptér 24 V 1 A
- 1 × 40tlačítkový dálkový ovladač
- 1 × ovladač
- 1 × uživatelská příručka

## Popis produktu

Pásy Wi-Fi RGB nabízejí řadu funkcí, včetně výběru barev, nastavení jasu a přepínání režimů.

Uživatelé si mohou přizpůsobit barvu a jas světelného pásu podle svých osobních preferencí a potřeb a vytvořit tak různé atmosféry a efekty.

Kromě dálkového ovládání přes Wi-Fi podporují tyto pásy RGB také různé způsoby ovládání.

## Specifikace

Parametr	Specifikace
Model	WLS-TD-RGB
Popis produktu	Hudební pásek RGB s adaptérem a dálkovým ovladačem
Jmenovitý příkon	24 W
Jmenovité napětí	24 V
Teplota barev	RGB
Světelný tok	Není specifikováno
Rozměry	10 mm × 5000 mm
Typ LED	5050
Střih	Nepoužije se
Provozní teplota	-20 °C až 25 °C
Záruka	1 rok
Napájecí adaptér	24 V 1 A, 24 W
Jmenovité vstupní napětí	AC 220-240 V
Jmenovitá frekvence	50/60 Hz
Jmenovitý vstupní proud	Max. 1,0 A
Jmenovité výstupní napětí	DC 24 V
Jmenovitý výstupní proud	1 A
Třída ochrany	Třída II
Jmenovitá maximální teplota okolí (ta)	-10 °C
Maximální provozní teplota (tc)	45 °C
Vstupní napětí (baterie)	DC 3 V
Typ baterie	CR2025
Dostupná vzdálenost	4-5 metrů
Frekvenční pásmo	2402-2480 MHz
Maximální vysílací výkon rádia	<+16 dBm
Norma RoHS (RoHS)	2011/65/EU, (EU) 2015/683

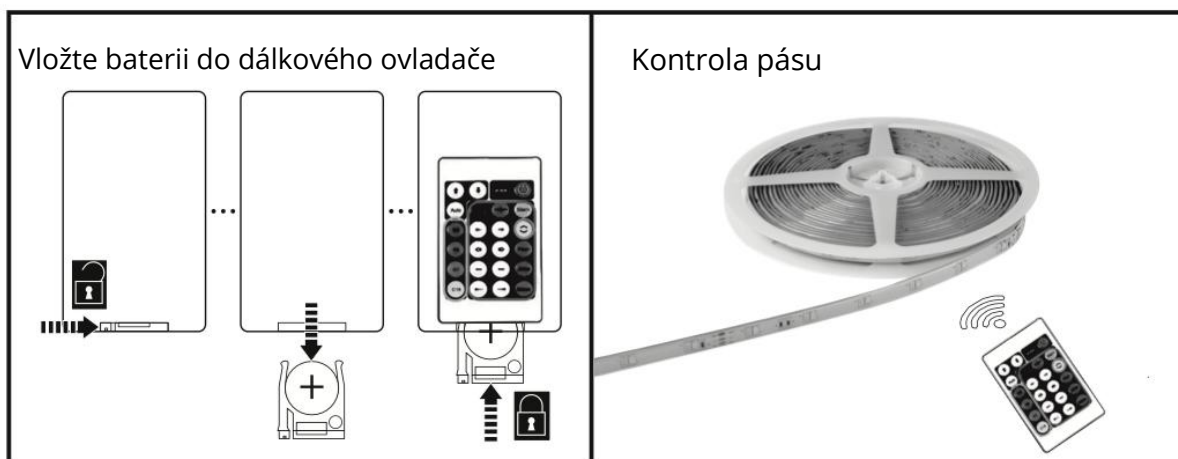
## Varování

- Světelný zdroj tohoto svítidla není vyměnitelný. Po skončení životnosti světelného zdroje je nutné vyměnit celé svítidlo.
- Pouze pro vnitřní použití.
- Dětem je třeba zabránit v přístupu k elektrickým spotřebičům.
- Nepřipojujte světelné lano k napájení, pokud je ještě v obalu nebo navinuté na cívce.
- Nepoužívejte výrobek, pokud není pásek LED zcela rozvinutý.
- Nepoužívejte lanové světlo, pokud je zakryté.
- Světlo na laně neotvírejte ani nepřehřezávejte.
- Nezapínejte jej před dokončením instalace.
- Výrobce nenese žádnou odpovědnost za škody způsobené nedodržením bezpečnostních a montážních pokynů.

## Montážní poloha

- Tento výrobek je vhodný pro výzdobu vnitřních prostor, jako jsou chodby nebo obývací pokoje.
- Pásek by měl být nalepen na čistý, suchý a hladký povrch.

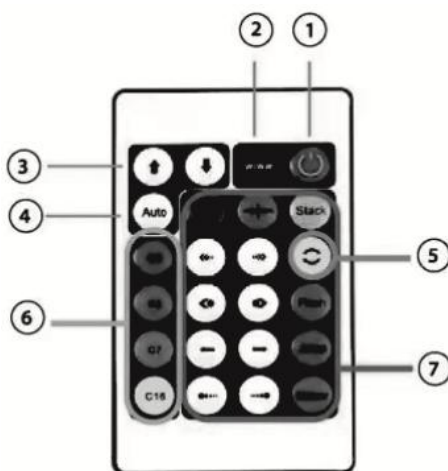




## Operace

- Lišta se ovládá dálkovým ovladačem. Informace o barvách a funkcích naleznete v níže uvedených pokynech:
- Výrobek vždy vypněte příslušným tlačítkem na dálkovém ovladači a po použití jej odpojte od napájení.

1. Zapnuto/vypnuto
2. Přepínání bílého/teplého světla
3. Zvýšení jasu
4. Barevná transformace
5. Dynamický efekt Přepnutí na další
6. CS = červená, C3 = purpurová, C7 = oranžová, C16 = žlutá
7. Úprava stylu změny barvy



## Příprava na použití

- **APP ke stažení:** APLIKACE MOES



Aplikace MOES nabízí mnohem lepší kompatibilitu než aplikace Tuya Smart/Smart Life. Funguje dobře pro scény ovládané Siri, widgety a doporučení scén a poskytuje plně přizpůsobené služby.

(Poznámka: Aplikace Tuya Smart/Smart Life APP stále funguje, ale aplikaci MOES APP doporučujeme.)

- **Zaregistrujte se nebo se přihlaste**
  - Stáhněte si aplikaci MOES.
  - V rozhraní Registrace/Přihlášení klepněte na možnost "Registrovat" a vytvořte si účet zadáním telefonního čísla, abyste obdrželi ověřovací kód, a nastavte heslo.
  - Pokud již máte účet MOES, zvolte možnost "Přihlásit se".

### **Poznámka:**

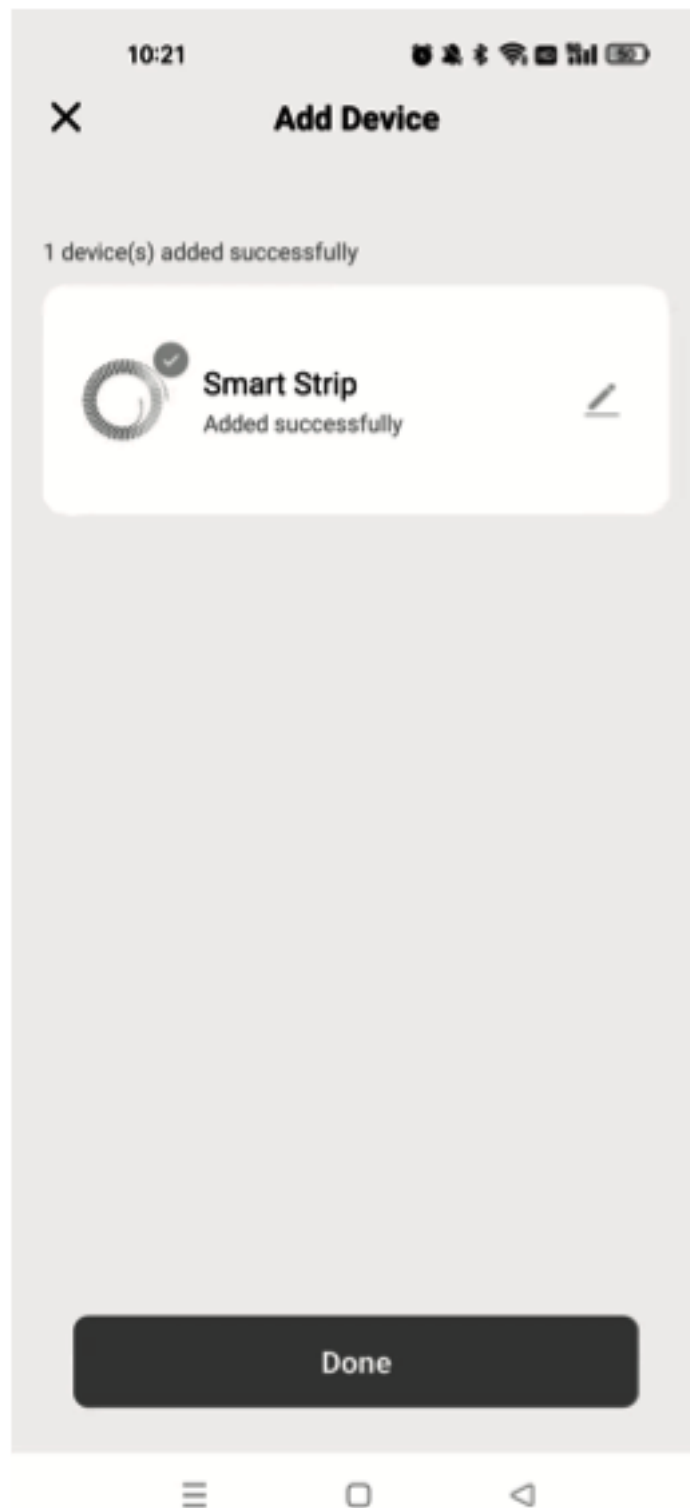
Zařízení podporuje pouze síť 2,4 GHz. Pokud jste připojeni k síti 5 GHz, nejprve se od ní odpojte a připojte se k síti 2,4 GHz.

## Kroky pro připojení aplikace k zařízení

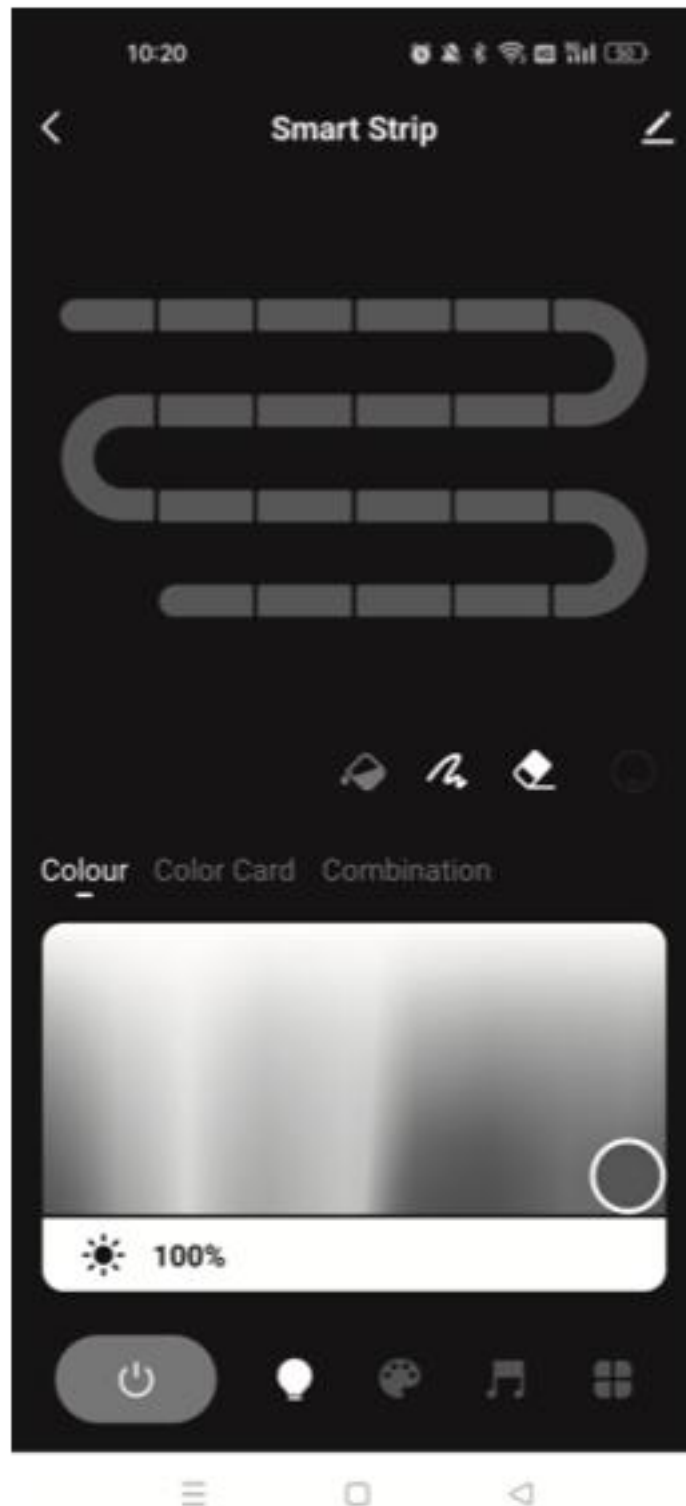
- Otevřete aplikaci MOES a klikněte na ikonu "+". Na obrazovce se automaticky zobrazí stránka s výzvou.
- Klikněte na tlačítko "Přidat". Zadejte heslo Wi-Fi a klikněte na "Next". Počkejte na dokončení připojení.
- Po úspěšném přidání zařízení můžete upravit jeho název.



- Chcete-li vstoupit na stránku zařízení, klikněte na tlačítko "Další".



- Kliknutím na tlačítko "Hotovo" přejděte na stránku zařízení a užívejte si chytrý život s domácí automatizací.



## **Jak resetovat/opětovně spárovat kód Wi-Fi**

Stiskněte tlačítko na ovladači LED, dokud se během 3 sekund nerozblíká světelný pásek. Resetování/opětovné spárování proběhlo úspěšně.

## **Ovládejte svůj domov hlasem**

Zařízení jsou kompatibilní s funkcemi Amazon Alexa a Google Home.

Podívejte se na našeho průvodce krok za krokem na adrese:

<https://www.moestech.com/blogs/news/smart-device-linked-voice-speaker>.

## **Řešení problémů**

Pokud máte problémy s instalací nebo provozem zařízení, prostudujte si jeho produktový list:

<https://www.moestech.com/blogs/news/wls-td-rgb>.

## Záruční podmínky

Na nový výrobek zakoupený v prodejní síti Alza.cz se vztahuje záruka 2 roky. V případě potřeby opravy nebo jiného servisu v záruční době se obraťte přímo na prodejce výrobku, je nutné předložit originální doklad o koupi s datem nákupu.

**Za rozpor se záručními podmínkami, pro který nelze reklamaci uznat, se považují následující skutečnosti:**

- Používání výrobku k jinému účelu, než pro který je výrobek určen, nebo nedodržování pokynů pro údržbu, provoz a servis výrobku.
- Poškození výrobku živelnou pohromou, zásahem neoprávněné osoby nebo mechanicky vinou kupujícího (např. při přepravě, čištění nevhodnými prostředky apod.).
- Přirozené opotřebení a stárnutí spotřebního materiálu nebo součástí během používání (např. baterií atd.).
- Působení nepříznivých vnějších vlivů, jako je sluneční záření a jiné záření nebo elektromagnetické pole, vniknutí kapaliny, vniknutí předmětu, přepětí v síti, elektrostatický výboj (včetně blesku), vadné napájecí nebo vstupní napětí a nevhodná polarita tohoto napětí, chemické procesy, např. použité zdroje atd.
- Pokud někdo provedl úpravy, modifikace, změny konstrukce nebo adaptace za účelem změny nebo rozšíření funkcí výrobku oproti zakoupené konstrukci nebo použití neoriginálních součástí.

## EU prohlášení o shodě

Tento výrobek splňuje právní požadavky následujících směrnic Evropské unie:  
2014/53/EU.



## OEEZ

Tento výrobek nesmí být likvidován jako běžný domovní odpad v souladu se směrnicí EU o odpadních elektrických a elektronických zařízeních (OEEZ - 2012/19/EU). Místo toho musí být vrácen na místo nákupu nebo předán na veřejné sběrné místo recyklovatelného odpadu. Tím, že zajistíte správnou likvidaci tohoto výrobku, pomůžete zabránit možným negativním důsledkům pro životní prostředí a lidské zdraví, které by jinak mohly být způsobeny nevhodným nakládáním s odpadem z tohoto výrobku. Další informace získáte na místním úřadě nebo na nejbližším sběrném místě. Nesprávná likvidace tohoto typu odpadu může mít za následek pokuty v souladu s vnitrostátními předpisy.



Vážení zákazník,

Ďakujeme vám za zakúpenie nášho výrobku. Pred prvým použitím si pozorne prečítajte nasledujúce pokyny a uschovajte si tento návod na použitie na budúce použitie. Venujte osobitnú pozornosť bezpečnostným pokynom. Ak máte akékoľvek otázky alebo pripomienky týkajúce sa zariadenia, navštívte našu stránku zákazníckej podpory:

<http://www.alza.cz/kontakt>

## Obsah balenia

Tento pásik je navrhnutý a vyrobený v súlade s európskymi a miestnymi normami na osvetlenie.

Obsah balenia:

- Pás 10 mm × 5 000 mm
- 1× adaptér 24 V 1 A
- 1× 40-klávesový diaľkový ovládač
- 1× ovládač
- 1× používateľská príručka

## Popis produktu

Pásy WIFI RGB ponúkajú rôzne funkcie vrátane výberu farieb, nastavenia jasů a prepínania režimov.

Používatelia si môžu prispôbiť farbu a jas svetelného pásu podľa svojich osobných preferencií a potrieb a vytvoriť tak rôzne atmosféry a efekty.

Okrem diaľkového ovládania prostredníctvom WiFi tieto pásiky RGB podporujú aj rôzne spôsoby ovládania.

## Špecifikácia

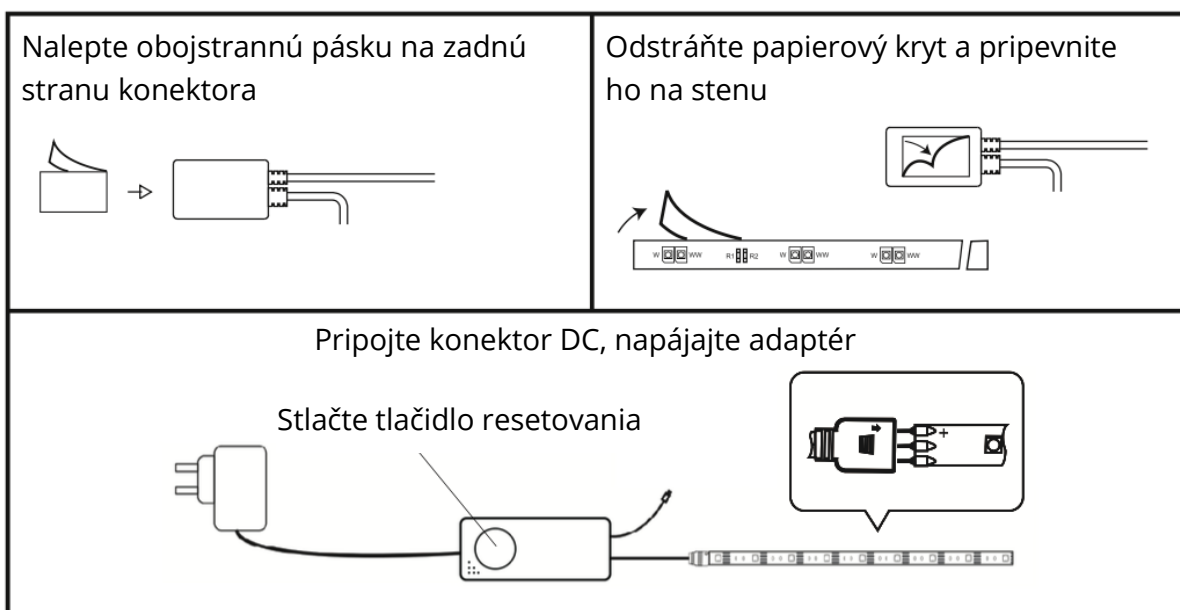
Parameter	Špecifikácia
Model	WLS-TD-RGB
Popis produktu	Hudobný pás RGB s adaptérom a diaľkovým ovládačom
Menovitý príkon	24 W
Menovité napätie	24 V
Teplota farieb	RGB
Svetelný tok	Nie je špecifikované
Rozmery	10 mm × 5 000 mm
Typ LED	5050
Rez	Neuplatňuje sa
Prevádzková teplota	-20 °C až 25 °C
Záruka	1 rok
Napájací adaptér	24 V 1 A, 24 W
Menovité vstupné napätie	AC 220 – 240 V
Nominálna frekvencia	50/60 Hz
Menovitý vstupný prúd	Maximálne 1,0 A
Menovité výstupné napätie	DC 24 V
Menovitý výstupný prúd	1 A
Trieda ochrany	Trieda II
Menovitá maximálna teplota okolia (ta)	-10 °C
Maximálna prevádzková teplota (tc)	45 °C
Vstupné napätie (batéria)	DC 3 V
Typ batérie	CR2025
Dostupná vzdialenosť	4 – 5 metrov
Frekvenčné pásmo	2 402 – 2 480 MHz
Maximálny vysielač výkon rádia	< +16 dBm
Norma RoHS (RoHS)	2011/65/EU, (EÚ) 2015/683

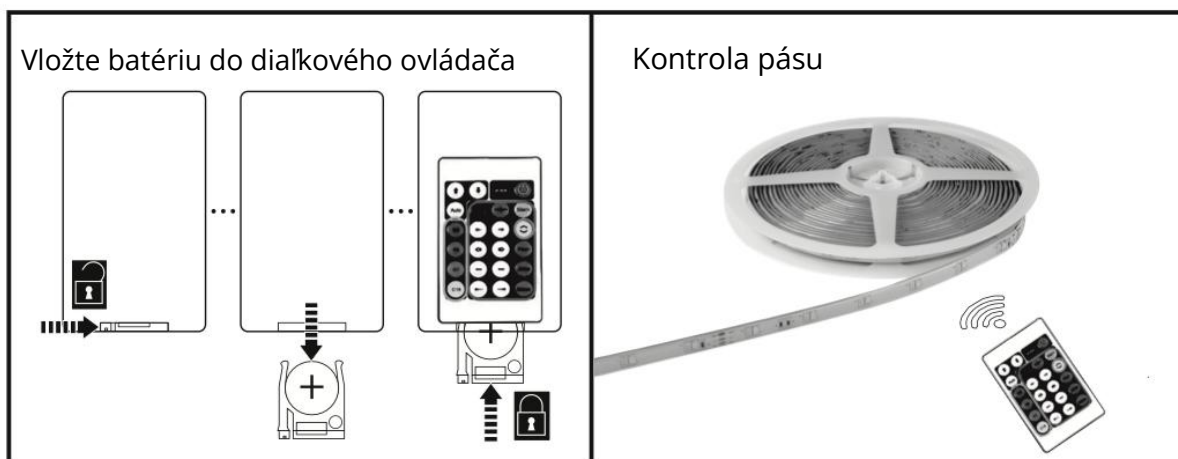
## Upozornenia

- Svetelný zdroj tohto svietidla nie je vymeniteľný. Po skončení životnosti svetelného zdroja sa musí vymeniť celé svietidlo.
- Len na použitie v interiéri.
- Deťom by sa malo zabrániť v prístupe k elektrickým spotrebičom.
- Pásové svetlo nepripájajte k napájaniu, kým je ešte v obale alebo navinuté na cievke.
- Výrobok nepoužívajte, pokiaľ nie je pás LED úplne rozvinutý.
- Nepoužívajte pásové svetlo, ak je zakryté.
- Svetlo neotvárajte ani nerozrezávajte.
- Nezapínajte ho pred úplnou inštaláciou.
- Výrobca nenesie žiadnu zodpovednosť za škody spôsobené nedodržaním bezpečnostných a inštalačných pokynov.

## Montážna poloha

- Tento výrobok je vhodný na dekoráciu vnútorných priestorov, ako sú chodby alebo obývacie izby.
- Pás by mal byť nalepený na čistom, suchom a hladkom povrchu.

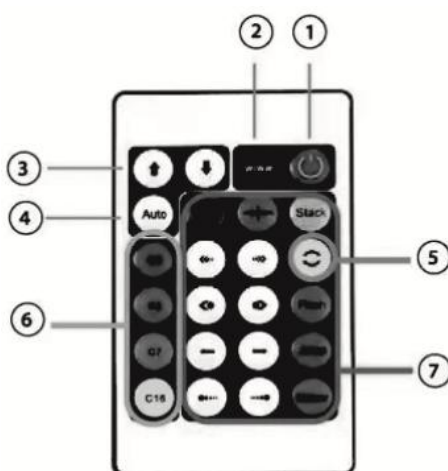




## Prevádzka

- Lišta sa ovláda pomocou diaľkového ovládača. Informácie o farbách a funkciách nájdete v nižšie uvedených pokynoch:
- Výrobok vždy vypnite pomocou príslušného tlačidla na diaľkovom ovládači a po použití ho odpojte od elektrickej siete.

1. Zapnuté/vypnuté
2. Prepínanie bieleho/teplého svetla
3. Zvýšenie jasú
4. Farebná transformácia
5. Dynamický efekt Prepnutie na ďalší
6. CS = červená, C3 = purpurová, C7 = oranžová, C16 = žltá
7. Úprava štýlu zmeny farby



## Príprava na použitie

- **APP na stiahnutie: APLIKÁCIA MOES**



Aplikácia MOES ponúka oveľa lepšiu kompatibilitu ako aplikácia Tuya Smart/Smart Life. Funguje dobre pre scény ovládané Siri, widgety a odporúčania scén, čím poskytuje plne prispôbené služby.

(Poznámka: aplikácia Tuya Smart/Smart Life APP stále funguje, ale aplikáciu MOES APP odporúčame.)

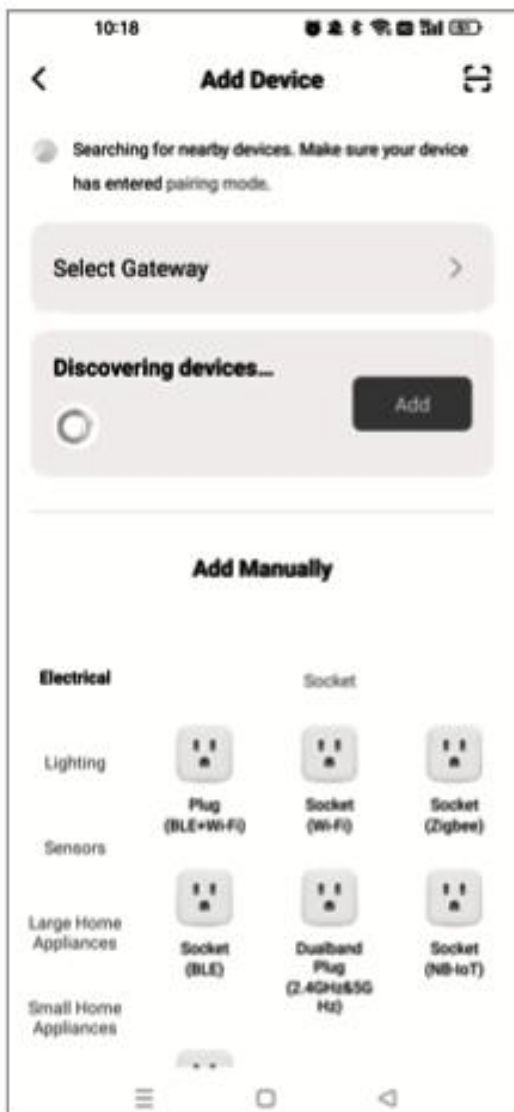
- **Zaregistrujte sa alebo sa prihláste**
  - Stiahnite si aplikáciu „MOES“.
  - V rozhraní Registrácia/Prihlásenie ťuknite na položku Registrácia a vytvorte si účet zadaním telefónneho čísla, aby ste dostali overovací kód a nastavili heslo.
  - Ak už máte konto MOES, vyberte možnosť „Prihlásiť sa“.

### **Poznámka:**

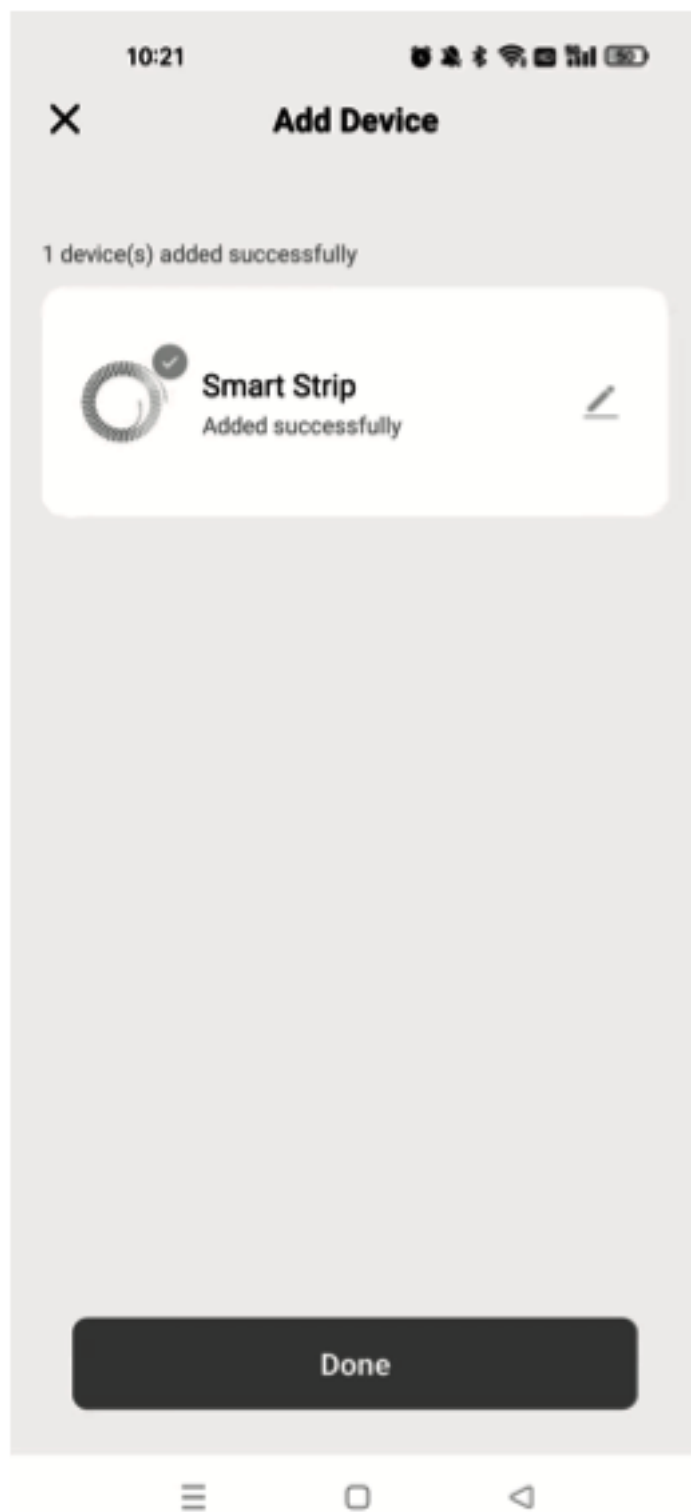
Zariadenie podporuje iba sieť 2,4 GHz. Ak ste pripojení k sieti 5 GHz, najprv sa od nej odpojte a pripojte sa k sieti 2,4 GHz.

## Kroky na pripojenie aplikácie k zariadeniu

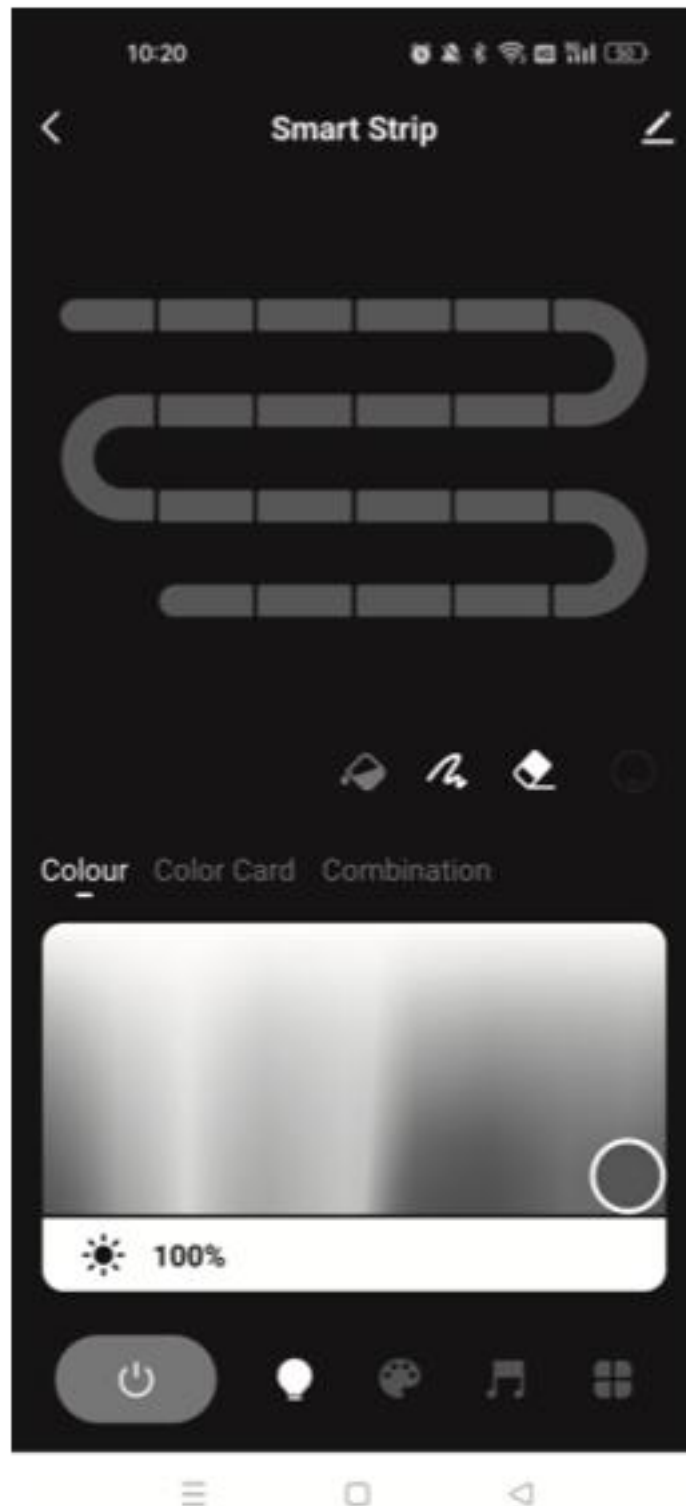
- Otvorte aplikáciu MOES a kliknite na ikonu „+“. Na obrazovke sa automaticky zobrazí stránka s výzvou.
- Kliknite na tlačidlo „Pridať“. Zadáajte heslo WiFi a kliknite na „Next“. Počkajte na dokončenie pripojenia.
- Po úspešnom pridaní zariadenia môžete upraviť názov zariadenia.



- Ak chcete vstúpiť na stránku zariadenia, kliknite na tlačidlo „Ďalej“.



- Kliknutím na tlačidlo „Hotovo“ otvorte stránku zariadenia a využívajte inteligentný život s domácou automatizáciou.



## **Ako resetovať/opätovne spárovať kód WiFi**

Stláčajte tlačidlo na LED ovládači, kým sa do 3 sekúnd nerozbliká svetelný pás. Resetovanie/opätovné spárovanie je úspešné.

## **Ovládajte svoj domov hlasom**

Zariadenia sú kompatibilné s funkciami Amazon Alexa a Google Home. Pozrite si nášho sprievodcu krok za krokom na adrese:  
<https://www.moestech.com/blogs/news/smart-device-linked-voice-speaker>.

## **Riešenie problémov**

Ak máte problémy s inštaláciou alebo prevádzkou zariadenia, prečítajte si jeho technický list:  
<https://www.moestech.com/blogs/news/wls-td-rgb>.

## Záručné podmienky

Na nový výrobok zakúpený v predajnej sieti Alza.cz sa vzťahuje záruka 2 roky. V prípade potreby opravy alebo iných služieb počas záručnej doby sa obráťte priamo na predajcu výrobku, je potrebné predložiť originálny doklad o kúpe s dátumom nákupu.

**Za rozpor so záručnými podmienkami, pre ktorý nie je možné uznať uplatnenú reklamáciu, sa považujú nasledujúce skutočnosti:**

- Používanie výrobku na iný účel, než na aký je výrobok určený, alebo nedodržiavanie pokynov na údržbu, prevádzku a servis výrobku.
- Poškodenie výrobku živelnou pohromou, zásahom neoprávnenej osoby alebo mechanicky vinou kupujúceho (napr. pri preprave, čistení nevhodnými prostriedkami atď.).
- Prirodzené opotrebovanie a starnutie spotrebného materiálu alebo komponentov počas používania (napr. batérie atď.).
- Pôsobenie nepriaznivých vonkajších vplyvov, ako je slnečné žiarenie a iné žiarenie alebo elektromagnetické polia, vniknutie tekutín, vniknutie predmetov, prepätie v sieti, elektrostatické výbojové napätie (vrátane blesku), chybné napájacie alebo vstupné napätie a nevhodná polarita tohto napätia, chemické procesy, ako sú použité napájacie zdroje atď.
- Ak niekto vykonal úpravy, modifikácie, zmeny dizajnu alebo adaptácie s cieľom zmeniť alebo rozšíriť funkcie výrobku v porovnaní so zakúpeným dizajnom alebo použitím neoriginálnych komponentov.

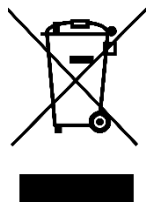
## Vyhlásenie o zhode EÚ

Tento výrobok spĺňa právne požiadavky nasledujúcich smerníc Európskej únie: 2014/53/EU.



## WEEE

Tento výrobok sa nesmie likvidovať ako bežný domáci odpad v súlade so smernicou EÚ o odpade z elektrických a elektronických zariadení (OEEZ – 2012/19/EU). Namiesto toho sa musí vrátiť na miesto nákupu alebo odovzdať na verejnom zbernom mieste recyklovateľného odpadu. Zabezpečením správnej likvidácie tohto výrobku pomôžete predísť možným negatívnym dôsledkom pre životné prostredie a ľudské zdravie, ktoré by inak mohlo spôsobiť nevhodné nakladanie s odpadom z tohto výrobku. Ďalšie informácie získate na miestnom úrade alebo na najbližšom zbernom mieste. Nesprávna likvidácia tohto druhu odpadu môže mať za následok pokuty v súlade s vnútroštátnymi predpismi.



Kedves vásárló,

Köszönjük, hogy megvásárolta termékünket. Kérjük, hogy az első használat előtt figyelmesen olvassa el az alábbi utasításokat, és őrizze meg ezt a használati útmutatót a későbbi használatra. Fordítson különös figyelmet a biztonsági utasításokra. Ha bármilyen kérdése vagy észrevétele van a készülékkel kapcsolatban, kérjük, látogasson el ügyfélszolgálati oldalunkra: <http://www.alza.hu/kontakt>

## Csomaglista

Ezt a szalagot az európai és helyi világítási szabványoknak megfelelően tervezték és gyártották.

A doboz tartalma:

- 10 mm × 5000 mm-es szalag
- 1 × 24 V 1 A adapter
- 1 × 40 gombos távirányító
- 1 × vezérlő
- 1 × felhasználói kézikönyv

## Termék leírása

A WIFI RGB csíkok számos funkciót kínálnak, beleértve a színválasztást, a fényerő beállítását és az üzemmódváltást.

A felhasználók a fénycsík színét és fényerejét személyes preferenciáik és igényeik szerint testre szabhatják, hogy különböző hangulatokat és hatásokat hozzanak létre.

A WIFI-n keresztüli távvezérlés mellett ezek az RGB-csíkok különböző vezérlési módszereket is támogatnak.

## Műszaki adatok

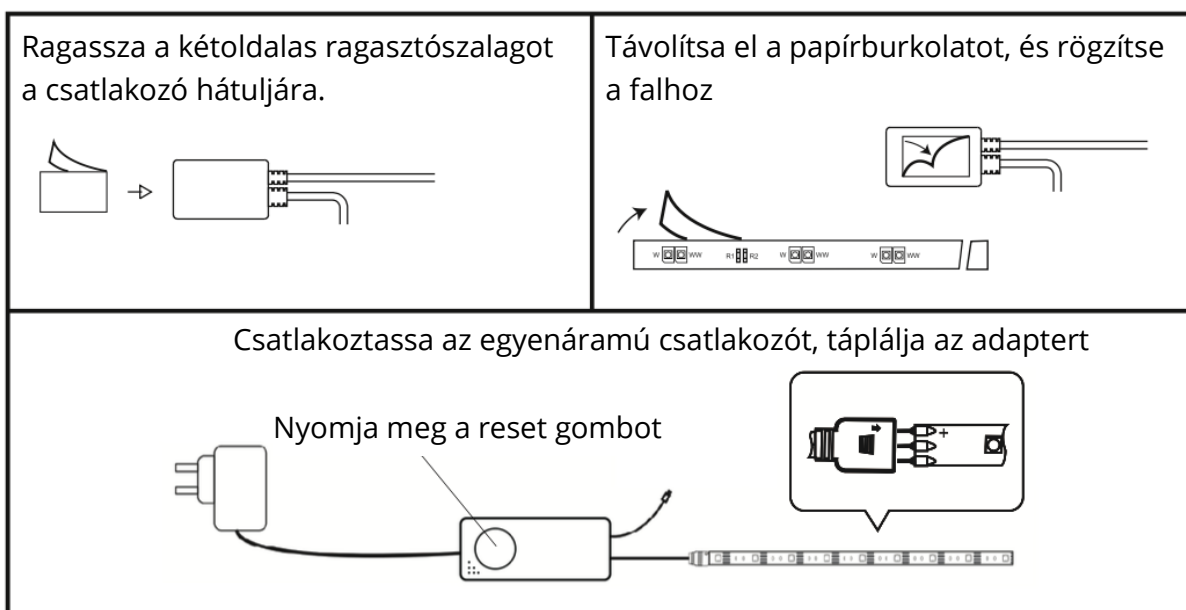
Paraméter	Specifikáció
Modell	WLS-TD-RGB
Termék leírása	RGB zenei szalag adapterrel és távirányítóval
Névleges teljesítmény	24 W
Névleges feszültség	24 V
Színhőmérséklet	RGB
Fényáram	Nincs megadva
Méret	10 mm × 5000 mm
LED típus	5050
Vágja	Nem alkalmazható
Üzemi hőmérséklet	-20 °C és 25 °C között
Garancia	1 év
Tápegység adapter	24 V 1 A, 24 W
Névleges bemeneti feszültség	AC 220-240 V
Névleges frekvencia	50/60 Hz
Névleges bemeneti áram	Max. 1,0 A
Névleges kimeneti feszültség	DC 24 V
Névleges kimeneti áram	1 A
Védelmi osztály	II. osztály
Névleges maximális környezeti hőmérséklet (ta)	-10 °C
Maximális üzemi hőmérséklet (tc)	45 °C
Bemeneti feszültség (akkumulátor)	DC 3 V
Akkumulátor típusa	CR2025
Elérhető távolság	4-5 méter
Frekvencia sáv	2402-2480 MHz
Maximális rádiós adóteljesítmény	< +16 dBm
RoHS szabvány (RoHS)	2011/65/EU, (EU) 2015/683

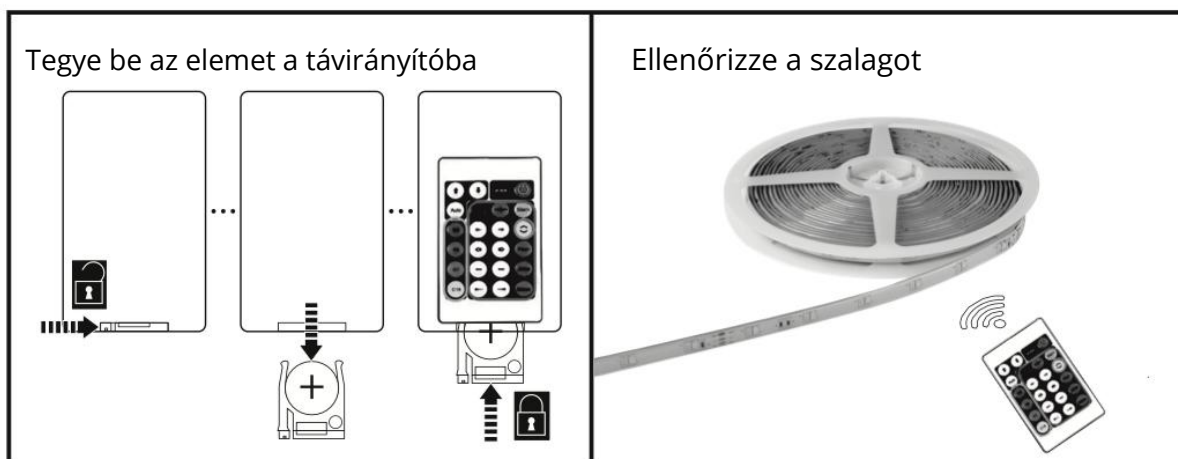
## Figyelmeztetések

- A lámpatest fényforrása nem cserélhető. Ha a fényforrás eléri élettartama végét, az egész lámpatestet ki kell cserélni.
- Csak beltéri használatra.
- Meg kell akadályozni, hogy a gyermekek hozzáférjenek az elektromos készülékekhez.
- Ne csatlakoztassa a szalagfényt a tápegységhez, amíg az még a csomagolásban van, vagy tekercsre van tekerve.
- Ne működtesse a terméket, ha a LED-szalag nincs teljesen kitekerve.
- Ne használja a szalagfényt, ha az le van takarva.
- Ne nyissa ki vagy vágja el a szalagfényt.
- Ne kapcsolja be a készüléket a teljes telepítés előtt.
- A gyártó nem vállal felelősséget a biztonsági és telepítési utasítások be nem tartása miatt bekövetkező károkért.

## Szerelési pozíció

- Ez a termék alkalmas beltéri területek, például folyosók vagy nappalik díszítésére.
- A csíkot tiszta, száraz és sima felületre kell ragasztani.

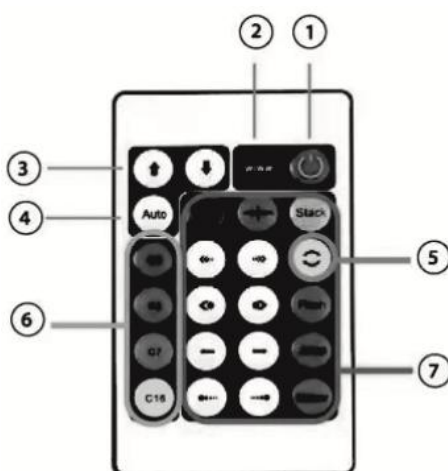




## Művelet

- A szalagot a távirányító vezérli. A színeket és funkciókat lásd az alábbi utasításokban:
- Használat után mindig kapcsolja ki a terméket a távirányító megfelelő gombjával, majd válassza le az áramforrásról.

1. Be/Ki
2. Fehér/meleg fénykapcsoló
3. Fényerő növelése
4. Színes átalakulás
5. Dinamikus hatás Következőre váltás
6. CS = piros, C3 = magenta, C7 = narancssárga, C16 = sárga
7. A színváltási stílus beállítása



## Felkészülés a használatra

- **APP letöltése:** MOES APP



A MOES APP sokkal jobb kompatibilitást kínál, mint a Tuya Smart/Smart Life APP. Jól működik a Siri által vezérelt jelenetek, widgetek és jelenetajánlások esetében, teljesen testreszabott szolgáltatást nyújtva.

(Megjegyzés: A Tuya Smart/Smart Life APP továbbra is működik, de a MOES APP használata erősen ajánlott).

- **Regisztráció vagy bejelentkezés**
  - Töltse le a "MOES" alkalmazást.
  - A Regisztráció/Login felületen koppintson a "Regisztráció" gombra, hogy fiókot hozzon létre a telefonszám megadásával, hogy megkapja az ellenőrző kódot és beállíthasson egy jelszót.
  - Válassza a "Bejelentkezés" lehetőséget, ha már rendelkezik MOES-fiókkal.

### **Megjegyzés:**

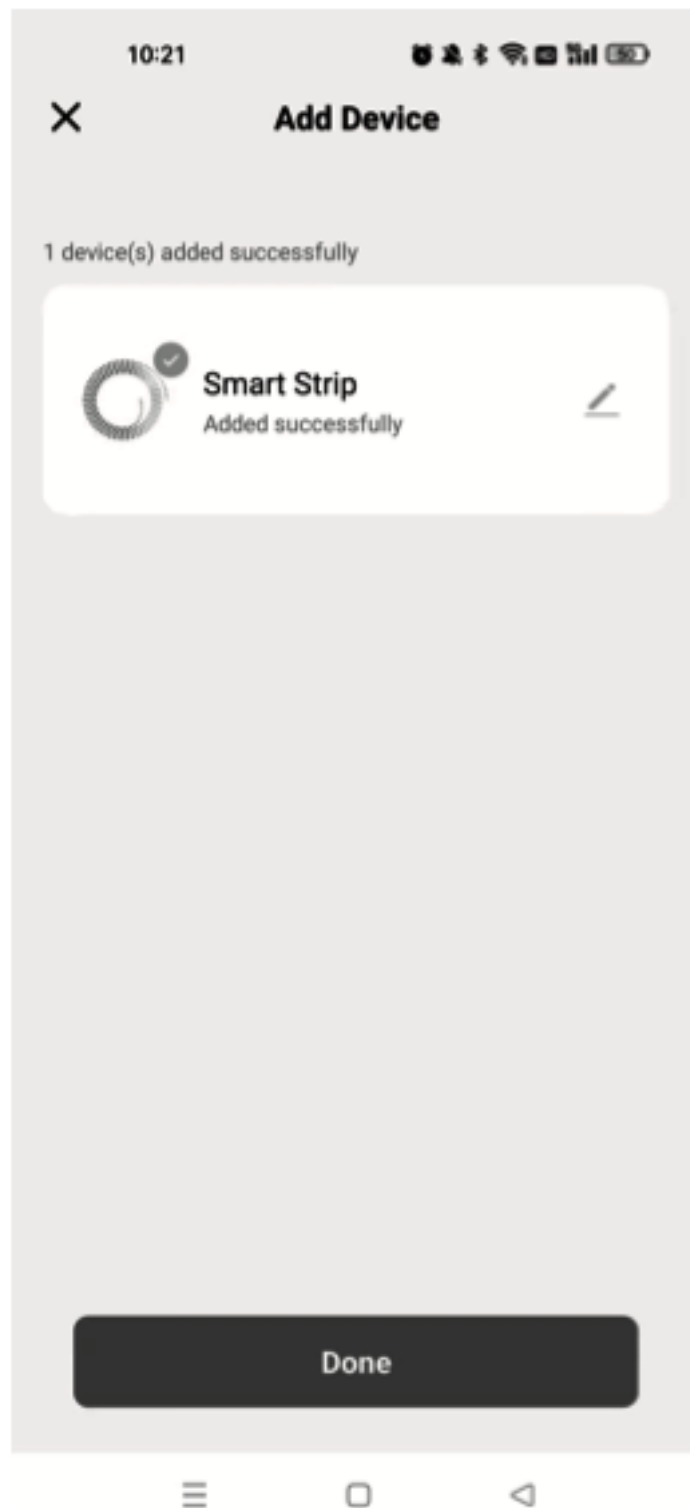
A készülék csak 2,4 GHz-es hálózatot támogat. Ha 5 GHz-es hálózathoz csatlakozik, kérjük, először válassza le a hálózatot, és csatlakozzon 2,4 GHz-es hálózathoz.

## Az alkalmazás és az eszköz csatlakoztatásának lépései

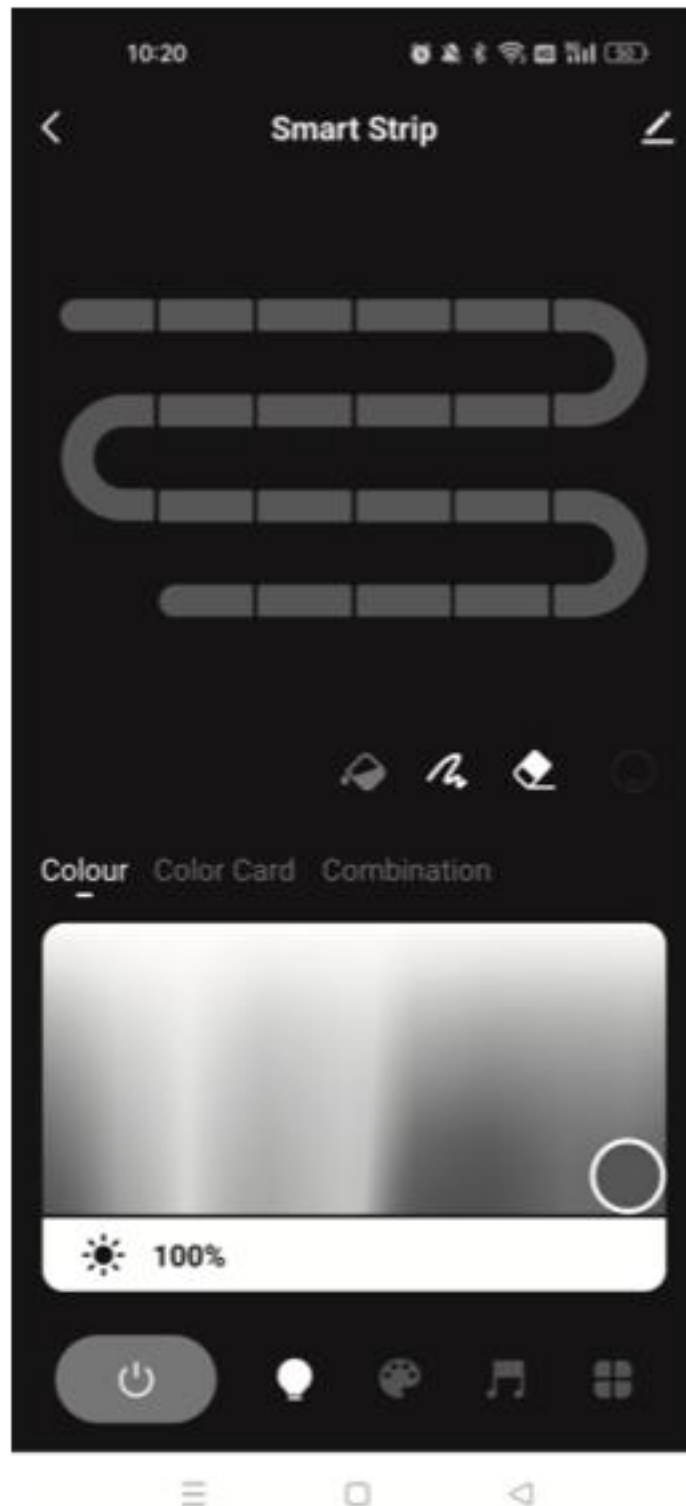
- Nyissa meg a MOES alkalmazást, és kattintson a "+" ikonra. A képernyőn automatikusan megjelenik a prompt oldal.
- Kattintson a "Hozzáadás" gombra. Adja meg a Wi-Fi jelszót, majd kattintson a "Tovább" gombra. Várja meg, amíg a csatlakozás befejeződik.
- Az eszköz sikeres hozzáadása után szerkesztheti az eszköz nevét.



- Az eszközoldalra való belépéshez kattintson a "Tovább" gombra.



- Kattintson a "Kész" gombra a készülék oldalának eléréséhez, és élvezze az intelligens életet az otthoni automatizálással.



## **A WiFi kód visszaállítása/újrapárosítása**

Nyomja meg a gombot a LED-vezérlőn, amíg a fénycsík 3 másodpercen belül fel nem villan.

A visszaállítás/újrapárosítás sikeres.

## **Íranyítsa otthonát hangjával**

A készülékek kompatibilisek az Amazon Alexa és a Google Home által támogatott funkciókkal.

Kérjük, olvassa el lépésről-lépésre szóló útmutatónkat az alábbi weboldalon:

<https://www.moestech.com/blogs/news/smart-device-linked-voice-speaker>

## **Hibaelhárítás**

Ha problémái vannak a készülék telepítésével vagy működtetésével, kérjük, olvassa el a termék adatlapját:

<https://www.moestech.com/blogs/news/wls-td-rgb>

## Jótállási feltételek

Az Alza.cz értékesítési hálózatában vásárolt új termékre 2 év garancia vonatkozik. Ha a garanciális időszak alatt javításra vagy egyéb szolgáltatásra van szüksége, forduljon közvetlenül a termék eladójához, a vásárlás dátumával ellátott eredeti vásárlási bizonylatot kell bemutatnia.

### **Az alábbiak a jótállási feltételekkel való ellentétnek minősülnek, amelyek miatt az igényelt követelés nem ismerhető el:**

- A terméknek a termék rendeltetésétől eltérő célra történő használata, vagy a termék karbantartására, üzemeltetésére és szervizelésére vonatkozó utasítások be nem tartása.
- A termék természeti katasztrófa, illetéktelen személy beavatkozása vagy a vevő hibájából bekövetkezett mechanikai sérülése (pl. szállítás, nem megfelelő eszközökkel történő tisztítás stb. során).
- A fogyóeszközök vagy alkatrészek természetes elhasználódása és öregedése a használat során (pl. akkumulátorok stb.).
- Káros külső hatásoknak való kitettség, például napfény és egyéb sugárzás vagy elektromágneses mezők, folyadék behatolása, tárgyak behatolása, hálózati túlfeszültség, elektrosztatikus kisülési feszültség (beleértve a villámlást), hibás táp- vagy bemeneti feszültség és e feszültség nem megfelelő polaritása, kémiai folyamatok, például használt tápegységek stb.
- Ha valaki a termék funkcióinak megváltoztatása vagy bővítése érdekében a megvásárolt konstrukcióhoz képest módosításokat, átalakításokat, változtatásokat végzett a konstrukción vagy adaptációt végzett, vagy nem eredeti alkatrészeket használt.

## EU-megfelelőségi nyilatkozat

Ez a termék megfelel a következő európai uniós irányelv(ek) jogi követelményeinek: 2014/53/EU.



### WEEE

Ezt a terméket nem szabad normál háztartási hulladékként ártalmatlanítani az elektromos és elektronikus berendezések hulladékairól szóló uniós irányelvnek (WEEE - 2012/19/EU) megfelelően. Ehelyett vissza kell juttatni a vásárlás helyére, vagy át kell adni az újrahasznosítható hulladékok nyilvános gyűjtőhelyén. Azzal, hogy gondoskodik a termék megfelelő ártalmatlanításáról, segít megelőzni a környezetre és az emberi egészségre gyakorolt lehetséges negatív következményeket, amelyeket egyébként a termék nem megfelelő hulladékkezelése okozhatna. További részletekért forduljon a helyi hatósághoz vagy a legközelebbi gyűjtőponthoz. Az ilyen típusú hulladék nem megfelelő ártalmatlanítása a nemzeti előírásoknak megfelelően pénzbírságot vonhat maga után.



Sehr geehrter Kunde,

vielen Dank für den Kauf unseres Produkts. Bitte lesen Sie die folgenden Anweisungen vor dem ersten Gebrauch sorgfältig durch und bewahren Sie diese Bedienungsanleitung zum späteren Nachschlagen auf. Beachten Sie insbesondere die Sicherheitshinweise. Wenn Sie Fragen oder Kommentare zum Gerät haben, wenden Sie sich bitte an den Kundenservice: <http://www.alza.de/kontakt>, <http://www.alza.at/kontakt>

## Packungsinhalt

Diese Leiste wurde gemäß den europäischen und lokalen Beleuchtungsnormen entworfen und hergestellt.

Inhalt des Kartons:

- Streifen 10 mm × 5000 mm
- 1 × Adapter 24 V 1 A
- 1 × 40-Tasten-Fernbedienung
- 1 × Controller
- 1 × Benutzerhandbuch

## Beschreibung des Produkts

WIFI-RGB-Leisten bieten eine Vielzahl von Funktionen, einschließlich Farbauswahl, Helligkeitseinstellung und Moduswechsel.

Benutzer können die Farbe und Helligkeit der Lichtleiste nach ihren persönlichen Vorlieben und Bedürfnissen anpassen, um verschiedene Atmosphären und Effekte zu schaffen.

Neben der Fernsteuerung über WIFI unterstützen diese RGB-Leisten auch verschiedene Steuerungsmethoden.

# Spezifikationen

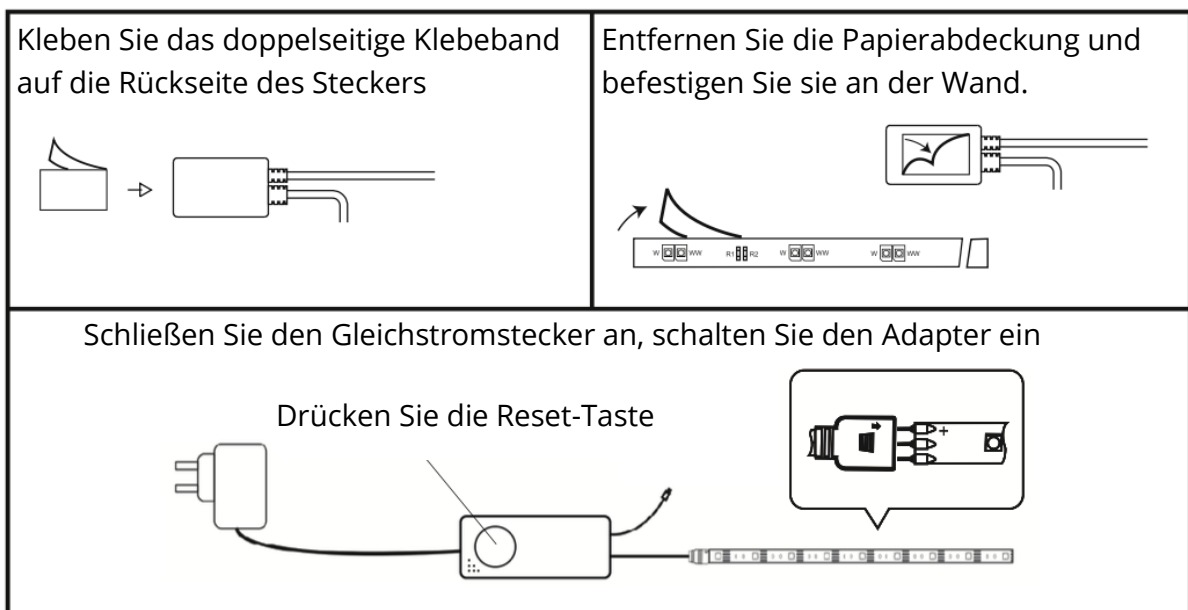
<b>Parameter</b>	<b>Spezifikation</b>
<b>Modell</b>	WLS-TD-RGB
<b>Beschreibung des Produkts</b>	RGB-Musikleiste mit Adapter und Fernbedienung
<b>Nennleistung</b>	24 W
<b>Nennspannung</b>	24 V
<b>Farbtemperatur</b>	RGB
<b>Lichtstrom</b>	Keine Angaben
<b>Abmessungen</b>	10 mm × 5000 mm
<b>LED-Typ</b>	5050
<b>Schnitt</b>	Nicht anwendbar
<b>Betriebstemperatur</b>	-20 °C bis 25 °C
<b>Garantie</b>	1 Jahr
<b>Netzadapter</b>	24 V 1 A, 24 W
<b>Nenn-Eingangsspannung</b>	AC 220-240 V
<b>Nennfrequenz</b>	50/60 Hz
<b>Nenneingangsstrom</b>	Maximal 1,0 A
<b>Nennausgangsspannung</b>	DC 24 V
<b>Nennausgangsstrom</b>	1 A
<b>Schutzklasse</b>	Klasse II
<b>Maximale Nenn-Umgebungstemperatur (ta)</b>	-10 °C
<b>Maximale Betriebstemperatur (tc)</b>	45 °C
<b>Eingangsspannung (Batterie)</b>	DC 3 V
<b>Akku-Typ</b>	CR2025
<b>Verfügbare Entfernung</b>	4-5 Meter
<b>Frequenzband</b>	2402-2480 MHz
<b>Maximale Funk-Sendeleistung</b>	< +16 dBm
<b>RoHS-Norm (RoHS)</b>	2011/65/EU, (EU) 2015/683

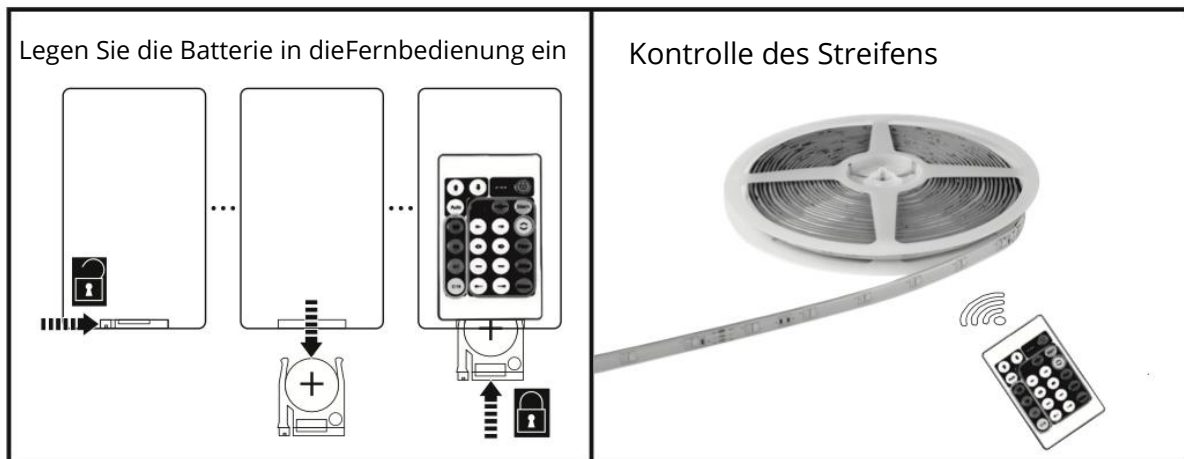
## Warnungen

- Die Lichtquelle dieser Leuchte ist nicht austauschbar. Wenn die Lichtquelle das Ende ihrer Lebensdauer erreicht, muss die gesamte Leuchte ausgetauscht werden.
- Nur zur Verwendung in Innenräumen.
- Kinder sollten am Zugang zu elektrischen Geräten gehindert werden.
- Schließen Sie das Lichtseil nicht an das Stromnetz an, wenn es sich noch in der Verpackung befindet oder auf eine Spule aufgewickelt ist.
- Nehmen Sie das Produkt nur in Betrieb, wenn der LED-Streifen vollständig ausgerollt ist.
- Verwenden Sie das Lichtseil nicht, wenn es abgedeckt ist.
- Öffnen oder schneiden Sie das Lichtseil nicht.
- Schalten Sie das Gerät nicht vor der vollständigen Installation ein.
- Für Schäden, die durch Nichtbeachtung der Sicherheits- und Montagehinweise entstehen, übernimmt der Hersteller keine Haftung.

## Einbauanleitung

- Dieses Produkt eignet sich für die Dekoration von Innenräumen wie Fluren oder Wohnräumen.
- Der Streifen sollte auf eine saubere, trockene und glatte Oberfläche geklebt werden.

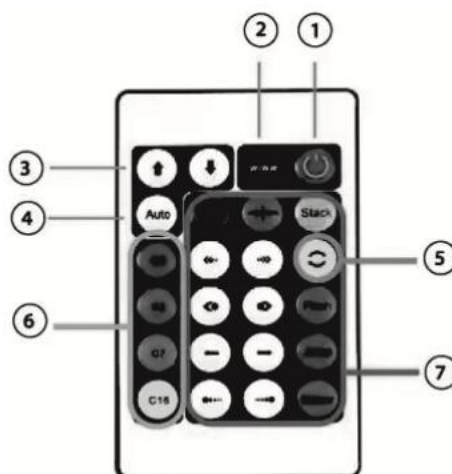




## Betrieb

- Der Streifen wird über die Fernbedienung gesteuert. Die Farben und Funktionen sind in der nachstehenden Anleitung beschrieben:
- Schalten Sie das Gerät immer mit der entsprechenden Taste auf der Fernbedienung aus und trennen Sie es nach dem Gebrauch vom Stromnetz.

1. ein/aus
2. Weiß-/Warmlicht-Umschaltung
3. Helligkeit erhöhen
4. Farbenfrohe Verwandlung
5. Dynamischer Effekt Umschalten zum nächsten
6. CS = Rot, C3 = Magenta, C7 = Orange, C16 = Gelb
7. Einstellen des Farbwechselstils



## Vorbereitung für den Gebrauch

- **APP herunterladen:** MOES APP



Die MOES APP bietet eine viel bessere Kompatibilität als die Tuya Smart/Smart Life APP. Sie funktioniert gut für Szenen, die von Siri gesteuert werden, Widgets und Szenenempfehlungen und bietet einen vollständig angepassten Service. (Hinweis: Tuya Smart/Smart Life APP funktioniert immer noch, aber MOES APP ist sehr zu empfehlen).

- **Registrieren oder Anmelden**
  - Laden Sie die Anwendung "MOES" herunter.
  - Tippen Sie auf der Register/Login-Oberfläche auf "Registrieren", um ein Konto zu erstellen, indem Sie Ihre Telefonnummer eingeben, um einen Bestätigungscode zu erhalten und ein Passwort festzulegen.
  - Wählen Sie "Anmelden", wenn Sie bereits ein MOES-Konto haben.

### **Anmerkung:**

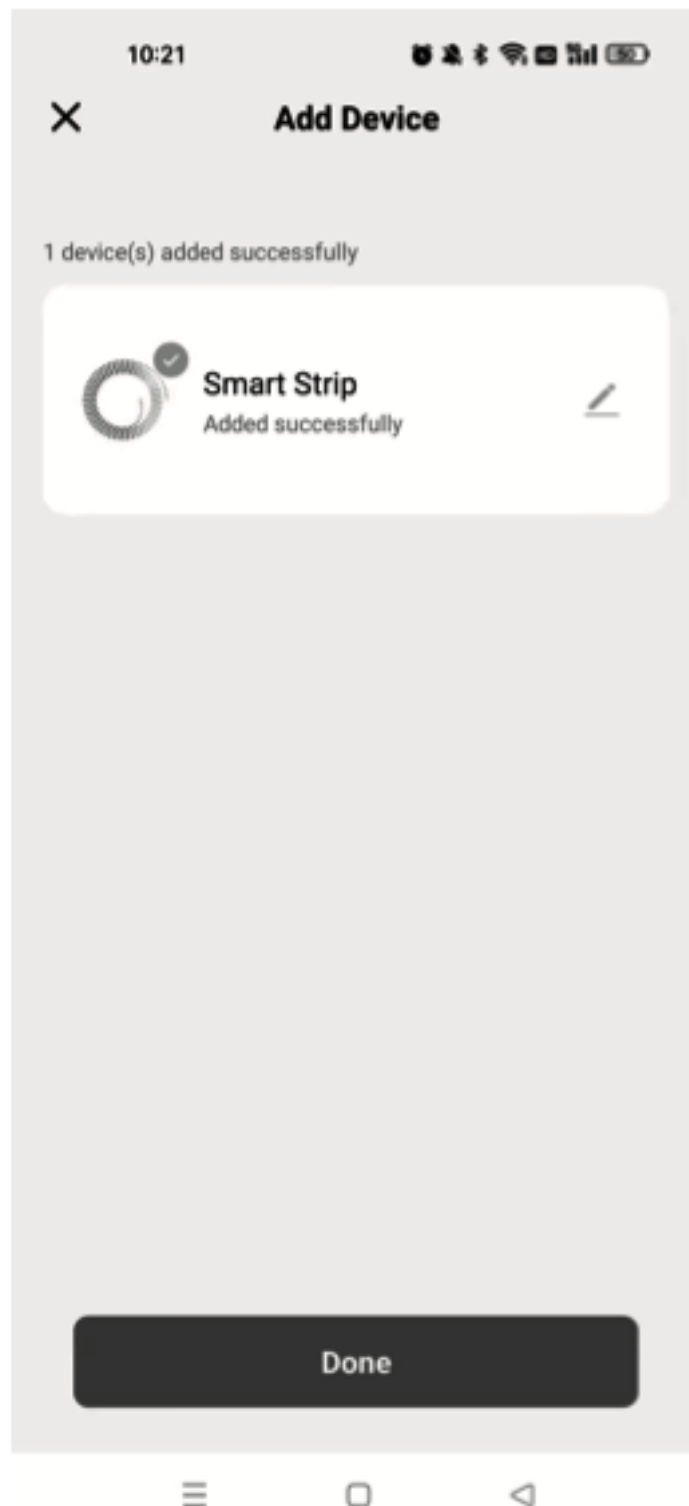
Das Gerät unterstützt nur ein 2,4-GHz-Netz. Wenn Sie mit einem 5-GHz-Netz verbunden sind, trennen Sie bitte zuerst die Verbindung zu diesem Netz und verbinden Sie es mit einem 2,4-GHz-Netz.

## Schritte zum Verbinden der App mit dem Gerät

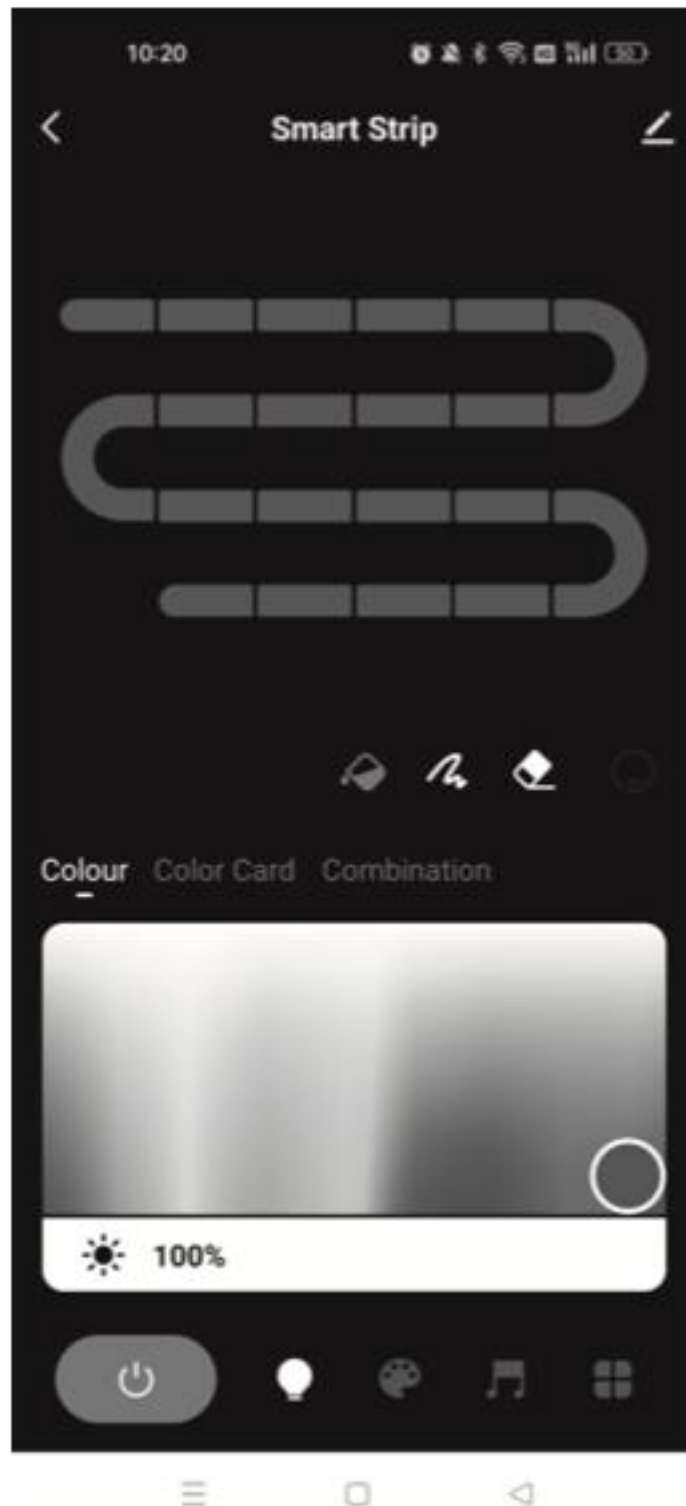
- Öffnen Sie die MOES-App und klicken Sie auf das "+"-Symbol. Die Aufforderungsseite wird automatisch auf dem Bildschirm angezeigt.
- Klicken Sie auf "Hinzufügen". Geben Sie das Wi-Fi-Passwort ein und klicken Sie auf "Weiter". Warten Sie, bis die Verbindung hergestellt ist.
- Nachdem das Gerät erfolgreich hinzugefügt wurde, können Sie den Gerätenamen bearbeiten.



- Um die Geräteseite aufzurufen, klicken Sie auf "Weiter".



- Klicken Sie auf "Fertig", um die Geräteseite aufzurufen, und genießen Sie Ihr intelligentes Leben mit der Hausautomatisierung.



## **WiFi-Code zurücksetzen/neu koppeln**

Drücken Sie die Taste auf dem LED-Controller, bis das Lichtband innerhalb von 3 Sekunden blinkt.

Reset/Re-pair ist erfolgreich.

## **Steuern Sie Ihr Zuhause mit Ihrer Stimme**

Die Geräte sind mit den von Amazon Alexa und Google Home unterstützten Funktionalitäten kompatibel.

Bitte beachten Sie unsere Schritt-für-Schritt-Anleitung unter:

<https://www.moestech.com/blogs/news/smart-device-linked-voice-speaker>

## **Störungsbeseitigung**

Wenn Sie Probleme bei der Installation oder Bedienung Ihres Geräts haben, lesen Sie bitte das Produktdatenblatt:

<https://www.moestech.com/blogs/news/wls-td-rgb>

## Garantiebedingungen

Auf ein neues Produkt, das im Vertriebsnetz von Alza gekauft wurde, wird eine Garantie von 2 Jahren gewährt. Wenn Sie während der Garantiezeit eine Reparatur oder andere Dienstleistungen benötigen, wenden Sie sich direkt an den Produktverkäufer. Sie müssen den Originalkaufbeleg mit dem Kaufdatum vorlegen.

### **Als Widerspruch zu den Garantiebedingungen, für die der geltend gemachte Anspruch nicht anerkannt werden kann, gelten:**

- Verwendung des Produkts für einen anderen Zweck als den, für den das Produkt bestimmt ist, oder Nichtbeachtung der Anweisungen für Wartung, Betrieb und Service des Produkts.
- Beschädigung des Produkts durch Naturkatastrophe, Eingriff einer unbefugten Person oder mechanisch durch Verschulden des Käufers (z. B. beim Transport, Reinigung mit unsachgemäßen Mitteln usw.).
- Natürlicher Verschleiß und Alterung von Verbrauchsmaterialien oder Komponenten während des Gebrauchs (wie Batterien usw.).
- Exposition gegenüber nachteiligen äußeren Einflüssen wie Sonnenlicht und anderen Strahlungen oder elektromagnetischen Feldern, Eindringen von Flüssigkeiten, Eindringen von Gegenständen, Netzüberspannung, elektrostatische Entladungsspannung (einschließlich Blitzschlag), fehlerhafte Versorgungs- oder Eingangsspannung und falsche Polarität dieser Spannung, chemische Prozesse wie verwendet Netzteile usw.
- Wenn jemand Änderungen, Modifikationen, Konstruktionsänderungen oder Anpassungen vorgenommen hat, um die Funktionen des Produkts gegenüber der gekauften Konstruktion zu ändern oder zu erweitern oder nicht originale Komponenten zu verwenden.

## EU-Konformitätserklärung

Dieses Produkt entspricht den gesetzlichen Anforderungen der folgenden Richtlinie(n) der Europäischen Union: 2014/53/EU.



### WEEE

Dieses Produkt darf gemäß der EU-Richtlinie über Elektro- und Elektronik-Altgeräte (WEEE - 2012/19/EU) nicht über den normalen Hausmüll entsorgt werden. Stattdessen muss es an den Ort des Kaufs zurückgebracht oder bei einer öffentlichen Sammelstelle für wiederverwertbare Abfälle abgegeben werden. Indem Sie sicherstellen, dass dieses Produkt ordnungsgemäß entsorgt wird, tragen Sie dazu bei, mögliche negative Folgen für die Umwelt und die menschliche Gesundheit zu vermeiden, die andernfalls durch die unsachgemäße Entsorgung dieses Produkts verursacht werden könnten. Wenden Sie sich an Ihre örtliche Behörde oder an die nächstgelegene Sammelstelle, um weitere Informationen zu erhalten. Die unsachgemäße Entsorgung dieser Art von Abfall kann gemäß den nationalen Vorschriften zu Geldstrafen führen.

