

Ottocast



MINI CA505-T

User Manual • Užívateľský manuál •
Užívateľský manuál • Használati utasítás •
Benutzerhandbuch

English	3 – 15
Čeština	16 – 28
Slovenčina	29 – 41
Magyar	42 – 54
Deutsch	55 – 67

Dear customer,

Thank you for purchasing our product. Please read the following instructions carefully before first use and keep this user manual for future reference. Pay particular attention to the safety instructions. If you have any questions or comments about the device, please visit our customer support page: www.alza.cz/EN/kontakt.

Importer Alza.cz a.s., Jankovcova 1522/53, Holešovice, 170 00 Praha 7, www.alza.cz

Warning

- Please read all instructions and warnings before using this product.
- For your safety and the safety of other road users, and to comply with the traffic laws of your country, please do not watch videos while driving.
- Do not store this product in a high temperature, strong light, or strong magnetic field environment, and avoid placing it in other harsh environments.
- Avoid strong physical impact, including hitting, stepping on, or squeezing.
- Avoid powering the product with a power source that exceeds the rated voltage of the product, as this may cause the product to malfunction.
- Do not disassemble this product, as it will void the warranty.
- If the consumer violates the product explanation and uses it improperly, they will bear all the consequences, and the company will not bear any legal responsibility.

Notes:

- This product is only compatible for vehicles with factory wired CarPlay or Android Auto.
- The information in this manual is subject to change without prior notice.

Overview

Converts Factory Wired CarPlay to Wireless CarPlay



iPhone

Adapter

Head Unit

Converts Factory Wired Android Auto to Wireless Android Auto



Android
Phone

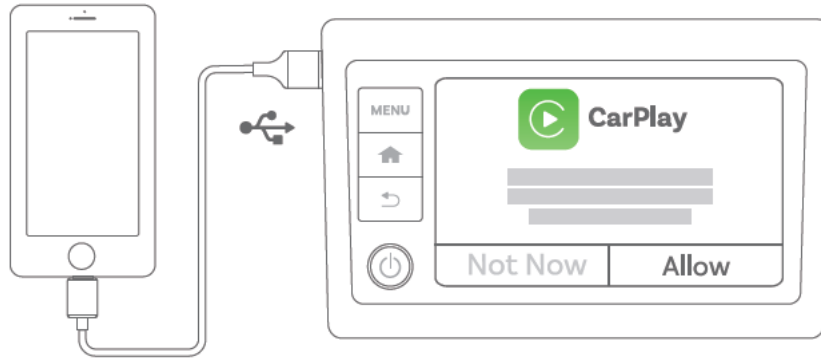
Adapter

Head Unit

Check the Adaptability

How to Check for Factory Wired CarPlay of Vehicles

Plug in the iPhone into the car's USB port using the original factory cable. If the following notification pops up on the car, it means your car has built-in CarPlay.



Notes:

- iPhones must run iOS 10 or a later version.
- If you are still unable to determine whether your car supports wired CarPlay, please contact your car dealer for help.

How to Check for Factory Wired Android Auto of Vehicles

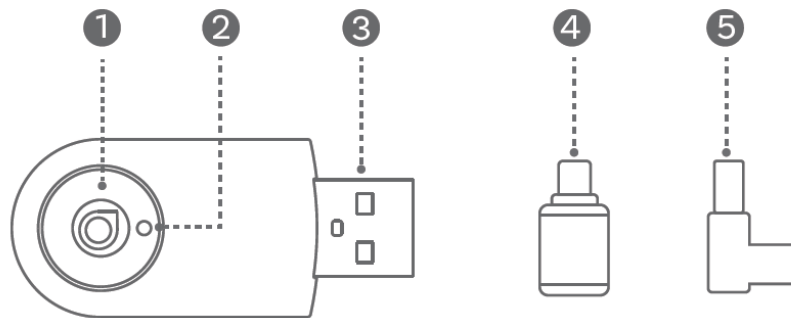
Plug in your Android phone into the car's USB port using the original factory cable. If the following notification pops up on your car, it means your car has Android Auto built-in.



Notes:

- The phone must run Android 11 or a later version.
- If you are still unable to determine whether your car supports wired Android Auto, please contact your car dealer for help.

Hardware Interface



Note: Where this diagram is inconsistent with the product, the product shall prevail.

1. Smart Button

Click to disconnect the current connection. Long press for 15 seconds to clear all data and restore to factory settings.

2. LED

- Red bright light: Power On
- Blue flicker: Auto communication succeeded
- Blue bright light: Mobile phone connected successfully
- Red-blue alternating flashing: Firmware Updating...
- White bright light: Firmware Update Complete
- Red flicker: Unexpected Firmware Update
- White flicker: Reset Complete

3. USB-A

Used for power supply and data transmission.

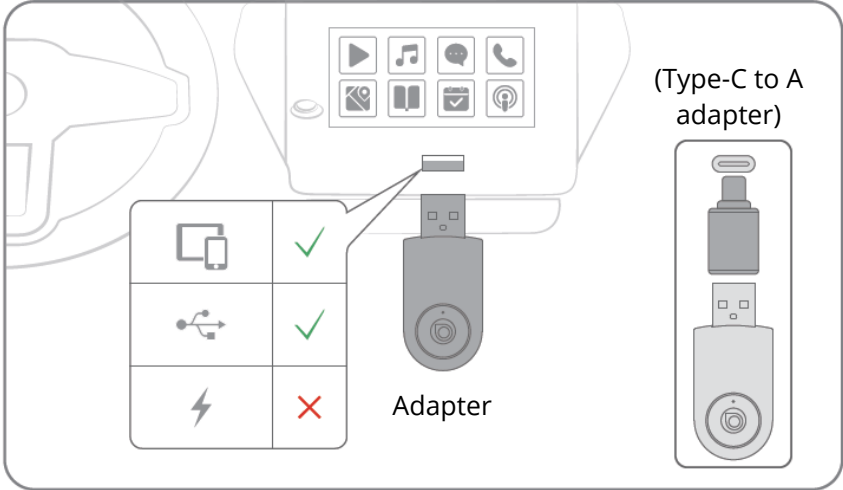
4.USB-A Female to Type-C Male Adapter

5.USB-A Female to USB-A Male Adapter

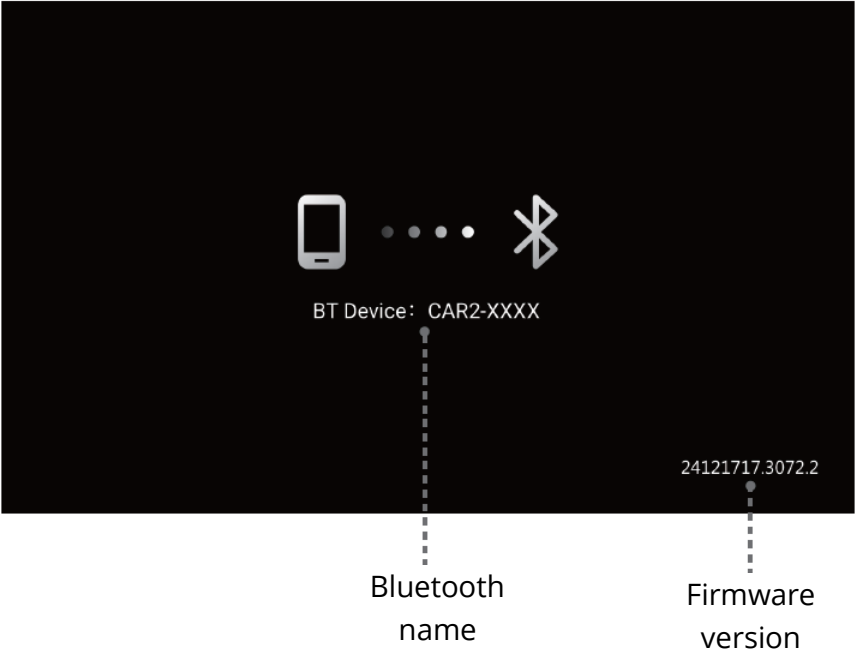
Start

Install

Note: Where this diagram is inconsistent with the product, the product shall prevail.

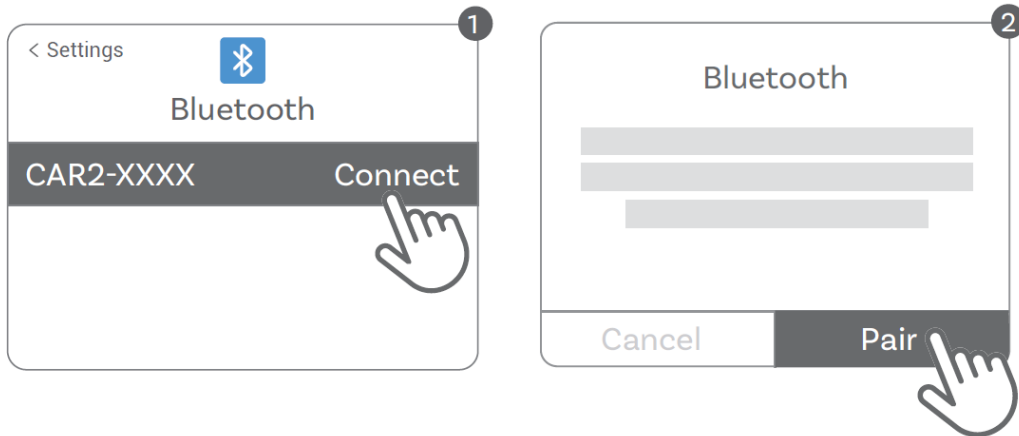


User Interface

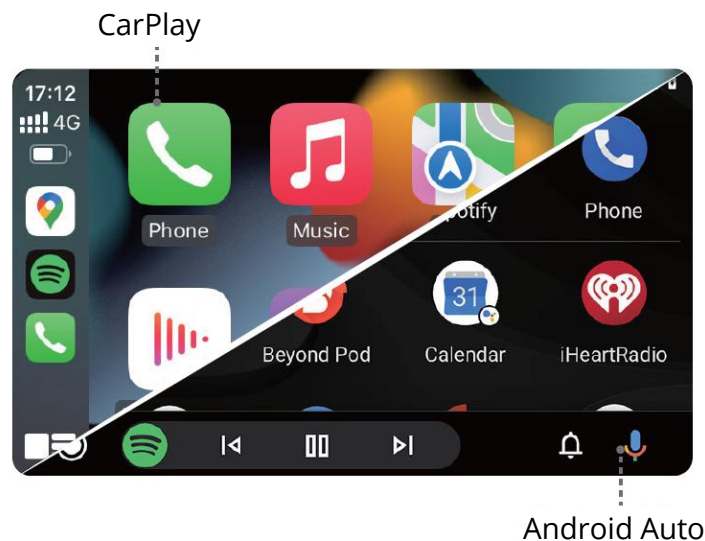


Wireless CarPlay/Wireless Android Auto

- Turn on your phone's Wi-Fi and Bluetooth, then pair it with a Bluetooth device named CAR2-XXXX.
- Agree to all requests.



- Successfully connected to CarPlay/Android Auto (and there is no need to repeat the pairing steps the next time it starts).



Switch Devices

- Remove the adapter from the car.
- Turn off the Wi-Fi and Bluetooth of the current phone.
- Connect the adapter to the car and start connecting Bluetooth.

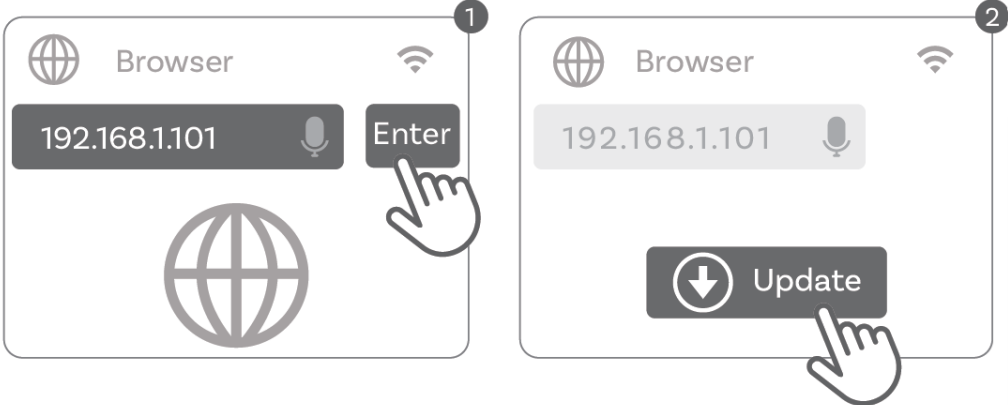
Notes:

- Automatic mode switching: The device will automatically recognize CarPlay or Android Auto, and when a mode switch occurs, the device will automatically restart once.
- Reconnect mechanism: This adapter supports storing two phones, and by default, it prioritizes reconnecting to the last used phone. If the reconnection timeout (15–30 seconds) occurs, it will automatically connect to the other phone.

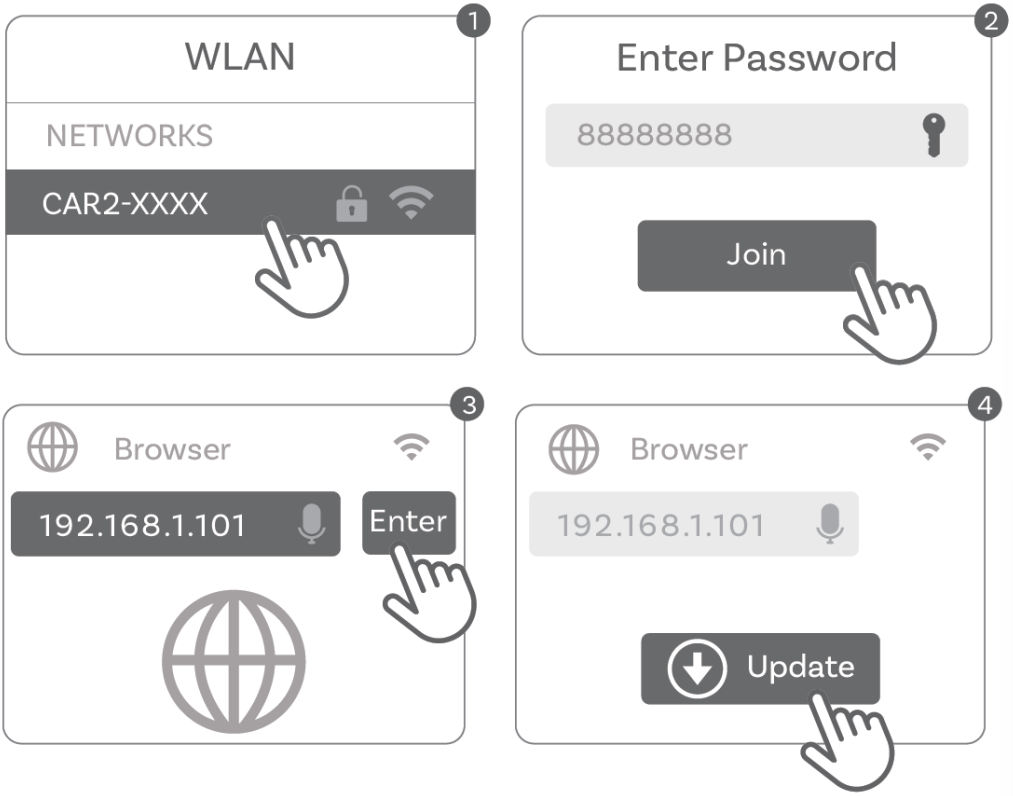
Instructions for Upgrading and Reporting Issues for iPhone Users

Firmware Upgrade

- Upgrade in CarPlay connected state.



- Upgrade when CarPlay is not connected.

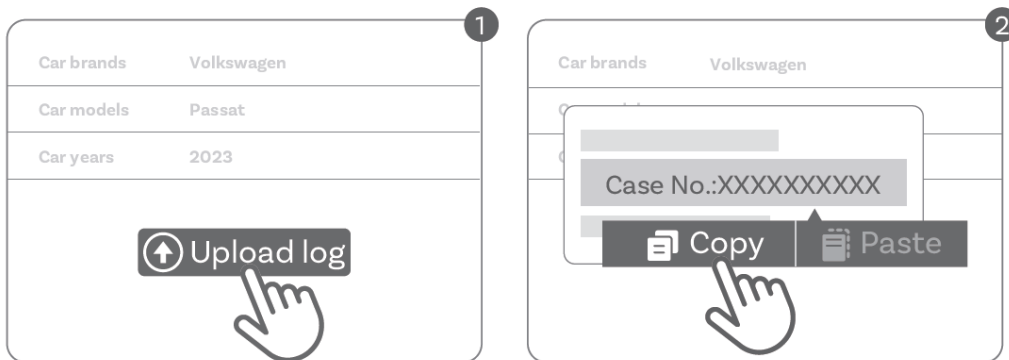


Notes:

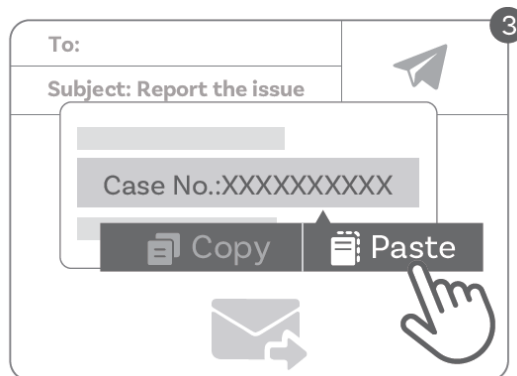
- Please do not turn off the power during the update process.
- After the upgrade is completed (with the LED in colour white), please unplug the adapter.
- After updating, please re-pair your phone.

Reporting Issues

- Fill in the table and submit.
- Copy the case number.

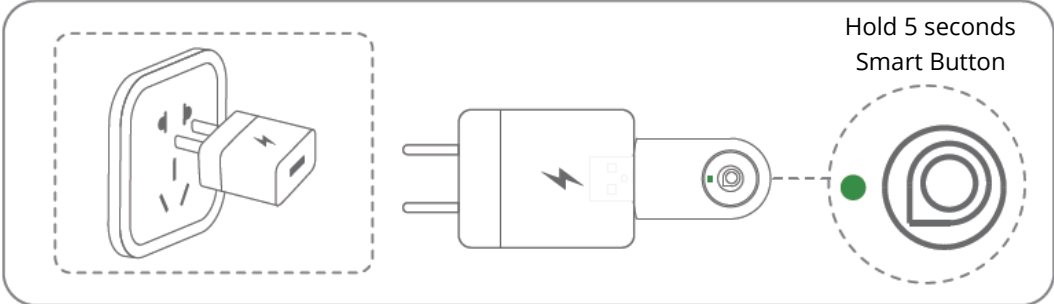


- Send the case number to the seller.

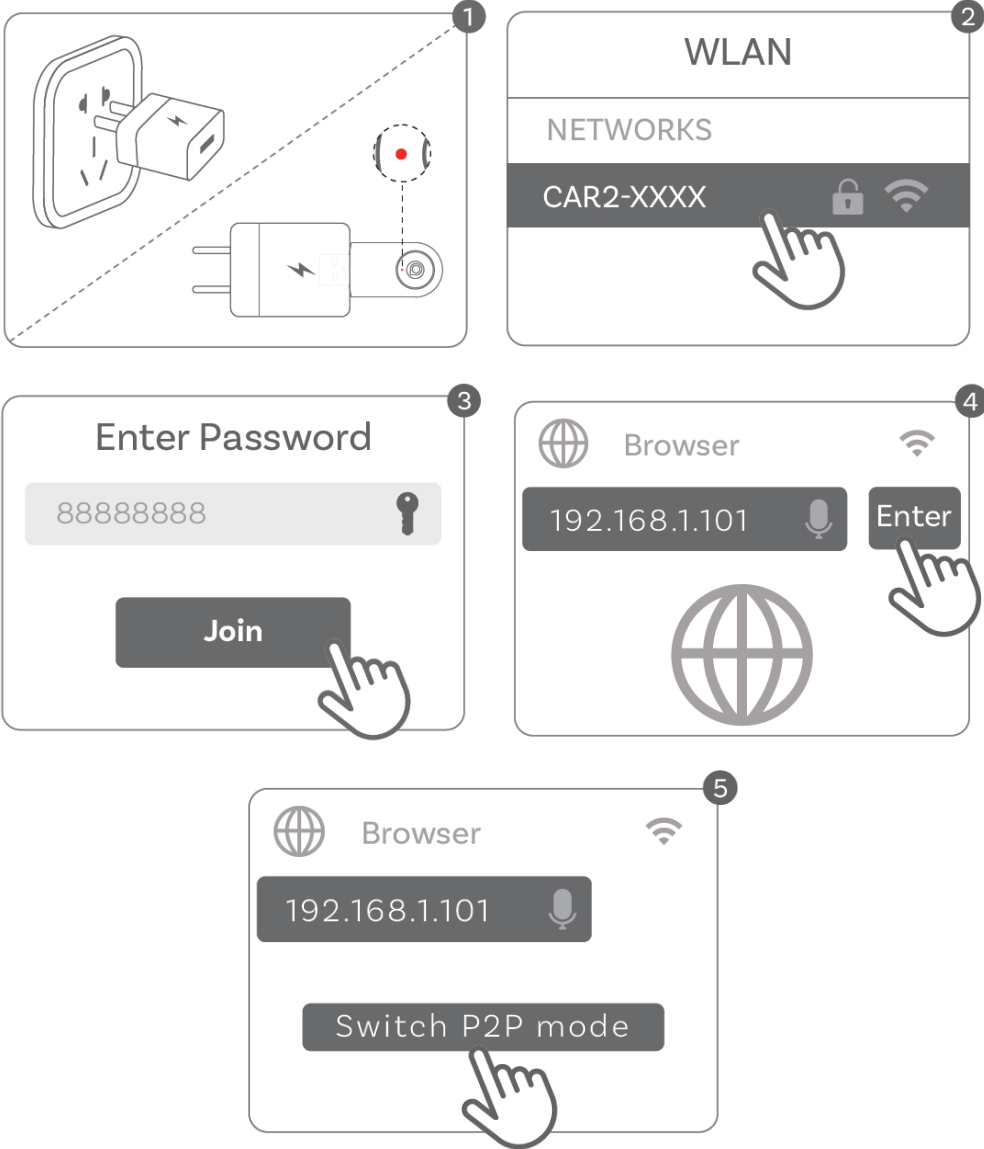


Instructions for Upgrading and Reporting Issues for Android Phone Users

Enter P2P Path 1



Enter P2P Path 2



Firmware Upgrade in P2P Mode

Please find the Wi-Fi Direct feature on your phone.

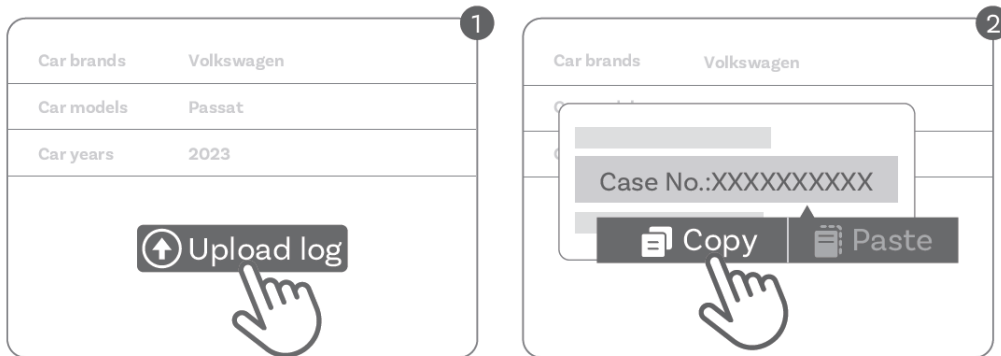


Notes:

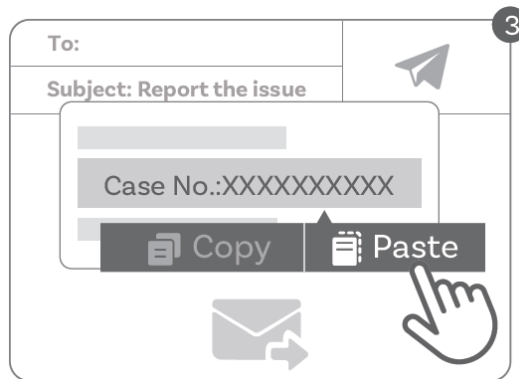
- Please do not turn off the power during the update process.
- After the update is completed (with the LED in colour white), please unplug the adapter.
- After updating, please re-pair your phone.
- Please wait for Wi-Fi to be connected before performing any other operations.
- The path to enter Wi-Fi Direct function varies slightly among different phones. Taking Google Pixel 6Pro as an example: Settings → Network&internet → Internet → Network preferences → Wi-Fi Direct.

Reporting Issues in P2P Mode

- Fill in the table and submit.
- Copy the case number.



- Send the case number to the seller.



Parameters

Operation frequency	2405-2480 MHz
Max. output power	< 10dBm

Warranty Conditions

A new product purchased in the Alza.cz sales network is guaranteed for 2 years. If you need repair or other services during the warranty period, contact the product seller directly, you must provide the original proof of purchase with the date of purchase.

The following are considered to be a conflict with the warranty conditions, for which the claimed claim may not be recognized:

- Using the product for any purpose other than that for which the product is intended or failing to follow the instructions for maintenance, operation, and service of the product.
- Damage to the product by a natural disaster, the intervention of an unauthorized person or mechanically through the fault of the buyer (e.g., during transport, cleaning by inappropriate means, etc.).
- Natural wear and aging of consumables or components during use (such as batteries, etc.).
- Exposure to adverse external influences, such as sunlight and other radiation or electromagnetic fields, fluid intrusion, object intrusion, mains overvoltage, electrostatic discharge voltage (including lightning), faulty supply or input voltage and inappropriate polarity of this voltage, chemical processes such as used power supplies, etc.
- If anyone has made modifications, modifications, alterations to the design or adaptation to change or extend the functions of the product compared to the purchased design or use of non-original components.

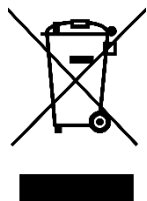
EU Declaration of Conformity

This product complies with the legal requirements of the following European Union directive(s): Directive No. 2014/53/EU.



WEEE

This product must not be disposed of as normal household waste in accordance with the EU Directive on Waste Electrical and Electronic Equipment (WEEE - 2012/19/EU). Instead, it shall be returned to the place of purchase or handed over to a public collection point for the recyclable waste. By ensuring this product is disposed of correctly, you will help prevent potential negative consequences for the environment and human health, which could otherwise be caused by inappropriate waste handling of this product. Contact your local authority or the nearest collection point for further details. Improper disposal of this type of waste may result in fines in accordance with national regulations.



Vážený zákazníku,

děkujeme Vám za zakoupení našeho produktu. Před prvním použitím si pečlivě přečtěte následující pokyny a tento návod k použití uschovejte pro budoucí použití. Zvláštní pozornost věnujte bezpečnostním pokynům. Máte-li jakékoli dotazy nebo připomínky k zařízení, navštivte naši stránku zákaznické podpory: www.alza.cz/kontakt.

Dovozce Alza.cz a.s., Jankovcova 1522/53, Holešovice, 170 00 Praha 7, www.alza.cz

Varování

- Před použitím tohoto produktu si přečtěte všechny pokyny a varování.
- Pro vaši bezpečnost a bezpečnost ostatních účastníků silničního provozu a v souladu s dopravními předpisy vaší země nesledujte videa během jízdy.
- Tento výrobek neskladujte v prostředí s vysokou teplotou, silným světlem nebo silným magnetickým polem a vyhněte se umístění v jiných drsných podmínkách.
- Vyvarujte se silným fyzickým nárazům, včetně úderů, šlapání nebo mačkání.
- Nepoužívejte k napájení produktu zdroj, který překračuje jmenovité napětí produktu, protože by mohlo dojít k jeho nesprávné funkci.
- Tento produkt nerozebírejte, protože tím dojde ke ztrátě záruky.
- Pokud spotřebitel poruší pokyny k produktu a použije jej nesprávně, nese veškeré důsledky a společnost nenese žádnou právní odpovědnost.

Poznámky:

- Tento produkt je kompatibilní pouze s vozidly s továrně nainstalovaným CarPlay nebo Android Auto.
- Informace v tomto manuálu mohou být změněny bez předchozího upozornění.

Přehled

Převod továrního kabelového připojení CarPlay na bezdrátové připojení CarPlay



iPhone

Adaptér

Hlavní jednotka

Převod továrně zapojeného Android Auto na bezdrátové Android Auto



Telefon
Android

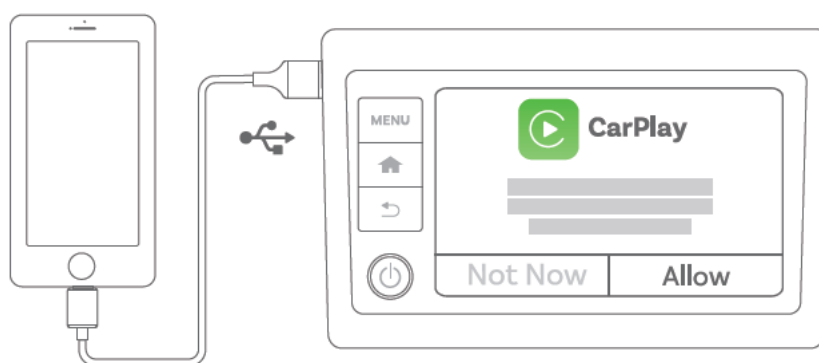
Adaptér

Hlavní jednotka

Zkontrolujte kompatibilitu

Kontrola, zda je CarPlay integrováno do vozidla

Připojte iPhone k USB portu vozidla pomocí originálního kabelu od výrobce. Pokud se na displeji vozidla zobrazí následující oznámení, znamená to, že vaše vozidlo má vestavěnou funkci CarPlay.



Poznámky:

- iPhone musí mít nainstalovaný systém iOS 10 nebo novější.
- Pokud stále nemůžete zjistit, zda vaše vozidlo podporuje kabelové připojení CarPlay, obraťte se na prodejce vozidla.

Kontrola, zda je ve vozidle továrně nainstalován Android Auto

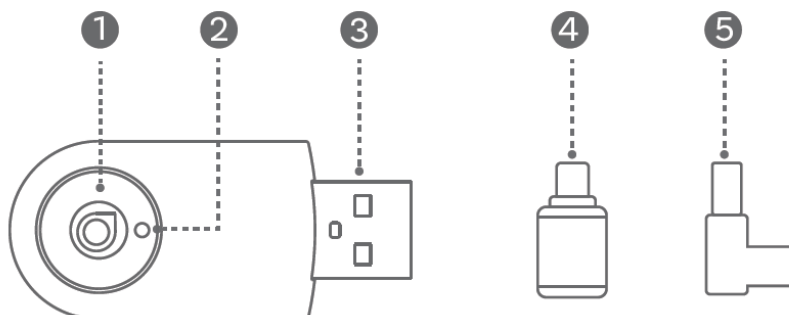
Připojte telefon Android k USB portu v autě pomocí originálního kabelu od výrobce. Pokud se v autě zobrazí následující oznámení, znamená to, že vaše auto má vestavěnou funkci Android Auto.



Poznámky:

- Telefon musí mít operační systém Android 11 nebo novější.
- Pokud stále nemůžete zjistit, zda vaše vozidlo podporuje kabelové připojení Android Auto, obraťte se na prodejce vozidla.

Hardwarové rozhraní



Poznámka: V případě nesrovnalostí mezi tímto schématem a produktem má přednost produkt.

1. Inteligentní tlačítko

Kliknutím odpojíte aktuální připojení. Dlouhým stisknutím po dobu 15 sekund vymažete všechna data a obnovíte tovární nastavení.

2. LED

- Červené jasné světlo: Napájení zapnuto
- Modré blikání: Automatická komunikace byla úspěšná
- Modré jasné světlo: Mobilní telefon úspěšně připojen
- Střídavé červené a modré blikání: Aktualizace firmwaru
- Bílé jasné světlo: Aktualizace firmwaru dokončena
- Červené blikání: Neočekávaná aktualizace firmwaru
- Bílé blikání: Resetování dokončeno

3. USB-A

Slouží k napájení a přenosu dat.

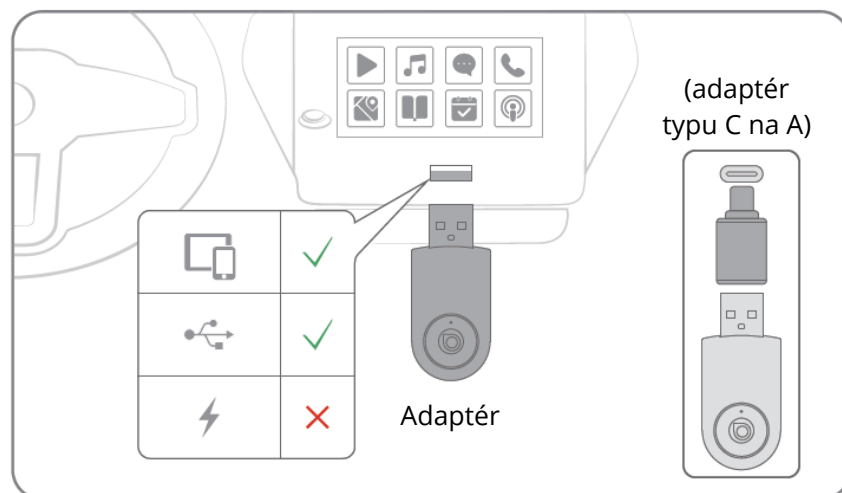
4. Adaptér USB-A samice na USB-C samec

5. Adaptér USB-A samice na USB-A samec

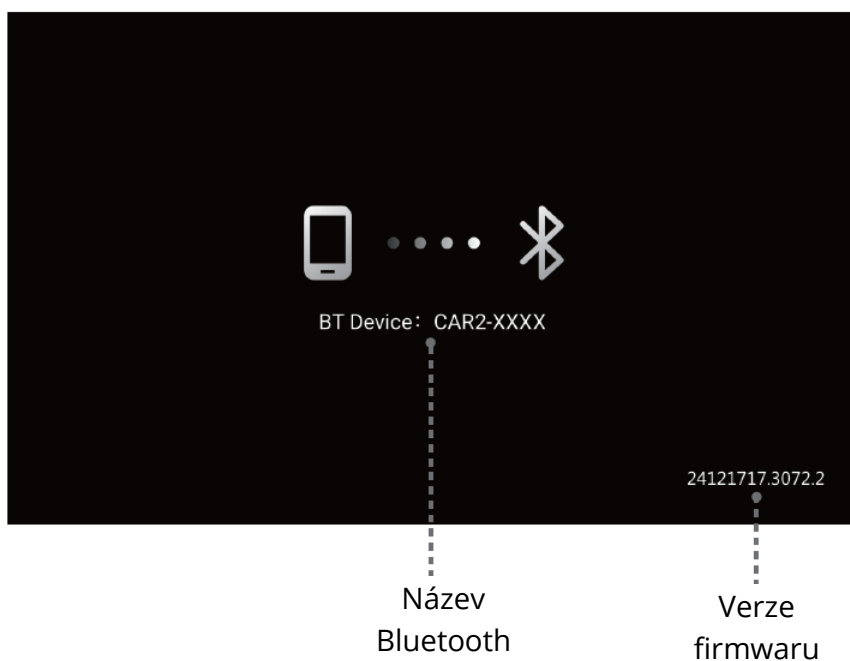
Start

Instalace

Poznámka: V případě nesrovnalostí mezi tímto schématem a produktem má přednost produkt.

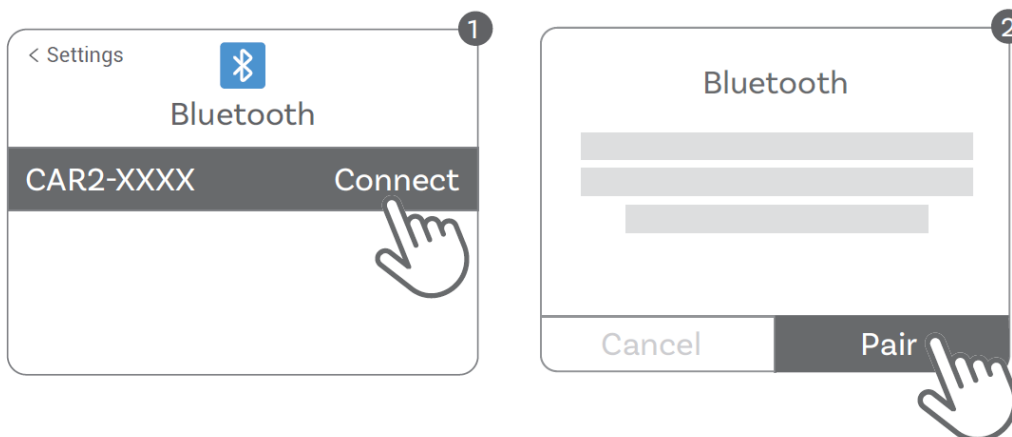


Uživatelské rozhraní

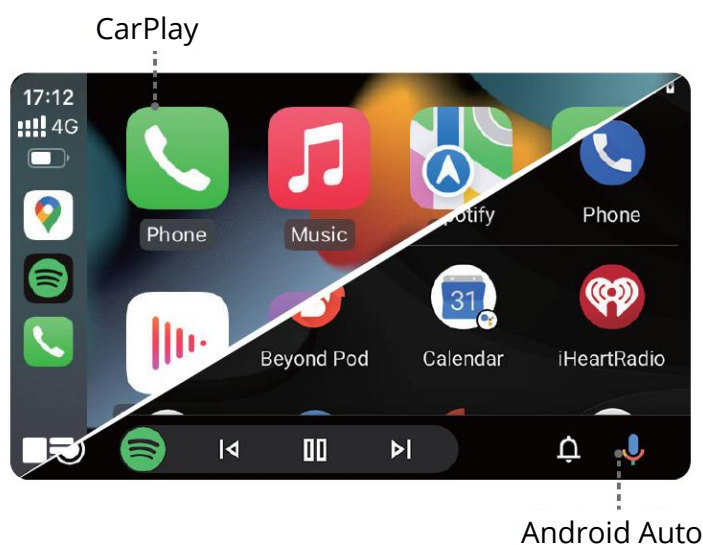


Bezdrátové CarPlay/Bezdrátové Android Auto

- Zapněte Wi-Fi a Bluetooth ve svém telefonu a spárujte jej s Bluetooth zařízením s názvem CAR2-XXXX.
- Souhlaste se všemi požadavky.



- Úspěšné připojení k CarPlay/Android Auto (při příštím spuštění není nutné kroky párování opakovat).



Přepnout zařízení

- Vyjměte adaptér z vozidla.
- Vypněte Wi-Fi a Bluetooth aktuálního telefonu.
- Připojte adaptér k vozidlu a spusťte připojení Bluetooth.

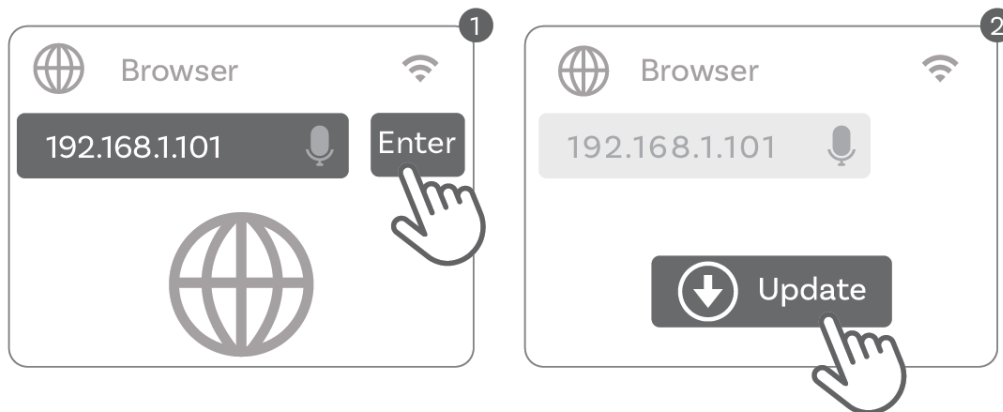
Poznámky:

- Automatické přepínání režimů: zařízení automaticky rozpozná CarPlay nebo Android Auto a při přepnutí režimu se zařízení automaticky restartuje.
- Mechanismus opětovného připojení: tento adaptér podporuje uložení dvou telefonů a ve výchozím nastavení upřednostňuje opětovné připojení k naposledy použitému telefonu. Pokud dojde k vypršení časového limitu pro opětovné připojení (15–30 sekund), automaticky se připojí k druhému telefonu.

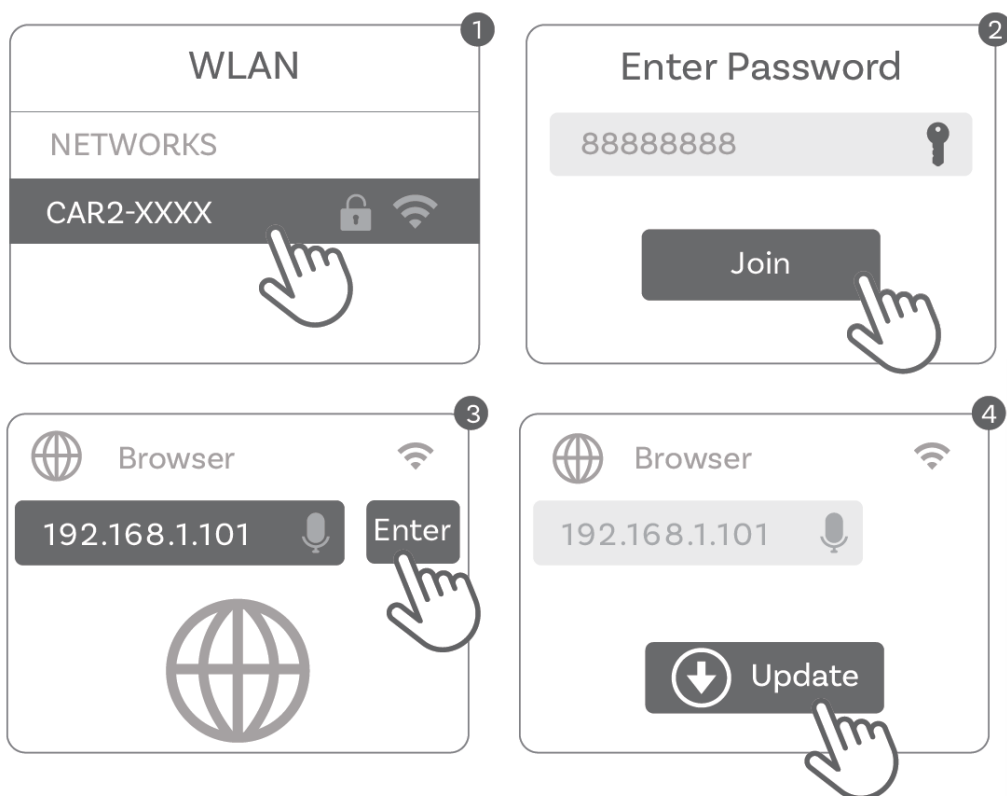
Pokyny pro aktualizaci a hlášení problémů pro uživatele iPhone

Aktualizace firmwaru

- Aktualizujte v režimu připojení CarPlay.



- Aktualizujte, když není připojeno CarPlay.

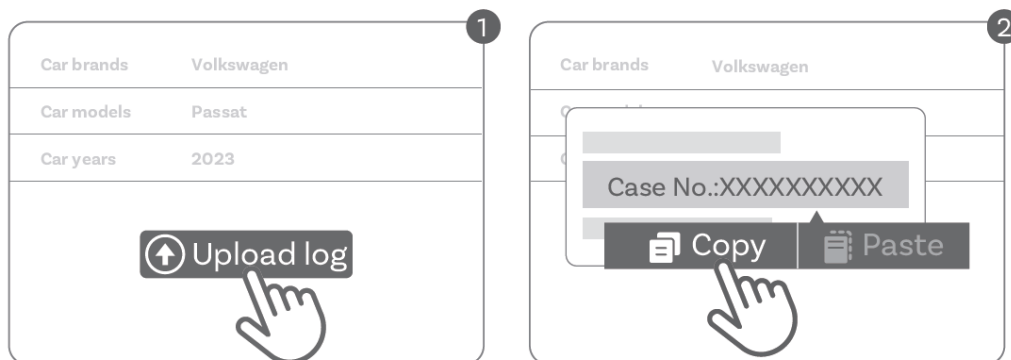


Poznámky

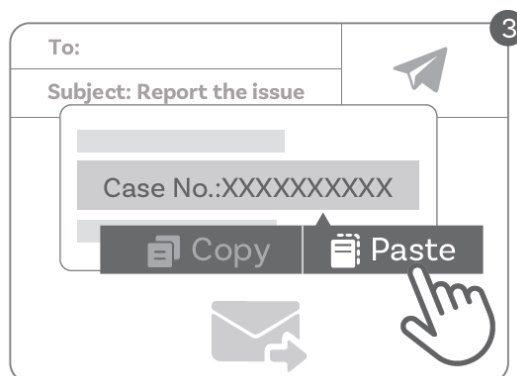
- Během aktualizace nevypínejte napájení.
- Po dokončení aktualizace (LED dioda svítí bíle) odpojte adaptér.
- Po aktualizaci znovu spárujte telefon.

Hlášení problémů

- Vyplňte tabulku a odešlete.
- Zkopírujte číslo případu.

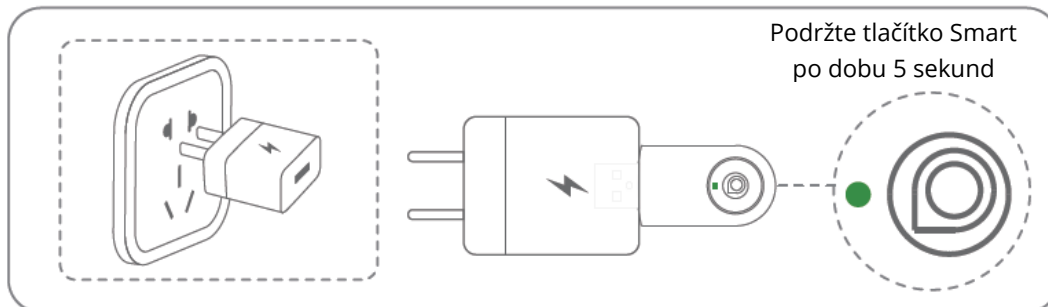


- Pošlete číslo případu prodejci.

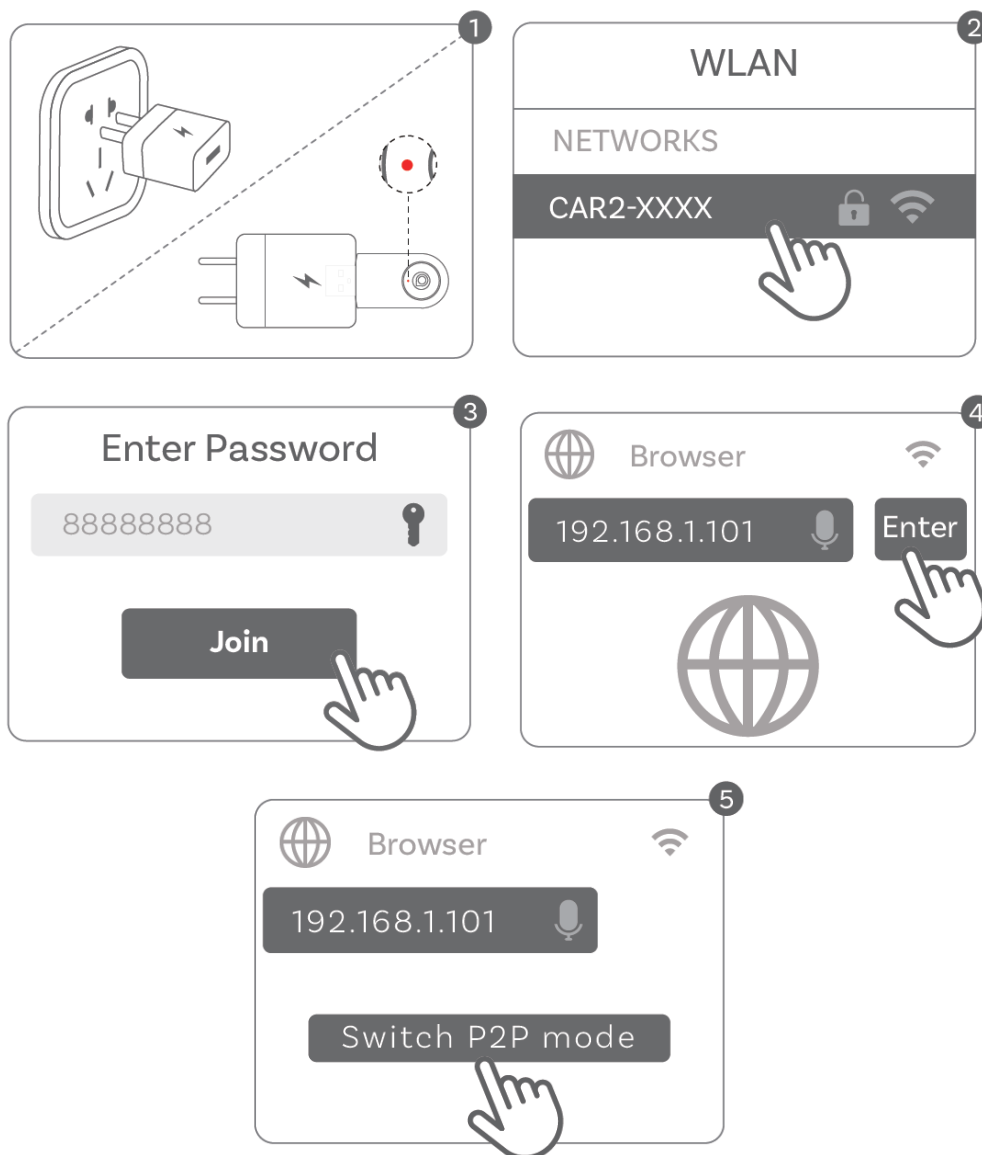


Pokyny pro aktualizaci a hlášení problémů pro uživatele telefonů Android

Zadejte cestu P2P 1

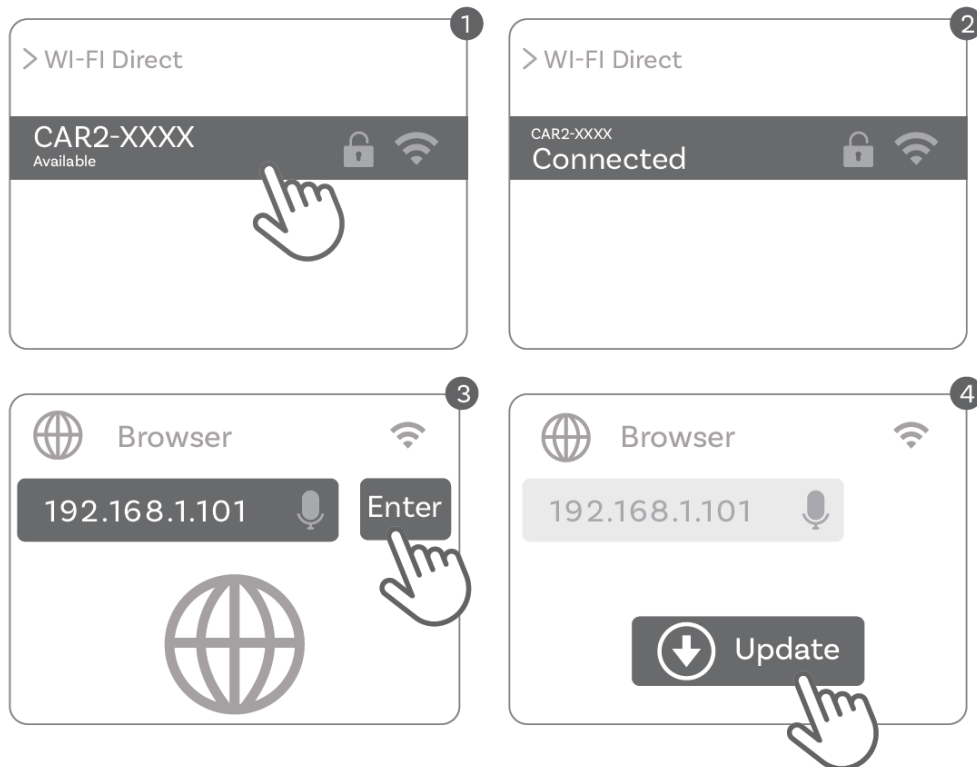


Zadejte P2P cestu 2



Aktualizace firmwaru v režimu P2P

Najděte ve svém telefonu funkci Wi-Fi Direct.

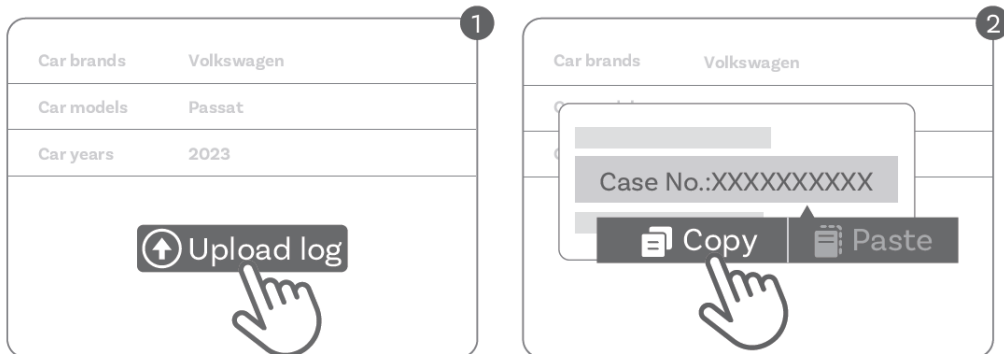


Poznámky:

- Během aktualizace nevypínejte napájení.
- Po dokončení aktualizace (LED dioda svítí bíle) odpojte adaptér.
- Po aktualizaci znovu spárujte telefon.
- Před provedením dalších operací počkejte, až se připojí Wi-Fi.
- Cesta k funkci Wi-Fi Direct se u různých telefonů mírně liší. Na příkladu Google Pixel 6Pro: Nastavení → Síť a internet → Internet → Předvolby sítě → Wi-Fi Direct.

Hlášení problémů v režimu P2P

- Vyplňte tabulku a odešlete.
- Zkopírujte číslo případu.



- Pošlete číslo případu prodejci.



Parametry

Provozní frekvence	2405–2480 MHz
Max. výstupní výkon	< 10 dBm

Záruční podmínky

Na nový produkt zakoupený v prodejní síti Alza.cz se vztahuje záruka 2 roky. Pokud během záruční doby potřebujete opravu nebo jiné služby, obraťte se přímo na prodejce produktu, musíte předložit originální doklad o koupi s datem nákupu.

Následující případy jsou považovány za porušení záručních podmínek, pro které nemusí být reklamáce uznána:

- Použití produktu k jinému účelu, než ke kterému je určen, nebo nedodržení pokynů pro údržbu, obsluhu a servis produktu.
- Poškození produktu přírodní katastrofou, zásahem neoprávněné osoby nebo mechanicky zaviněním kupujícího (např. při přepravě, čištění nevhodnými prostředky atd.).
- Přirozené opotřebení a stárnutí spotřebního materiálu nebo součástí během používání (např. baterie atd.).
- Vystavení nepříznivým vnějším vlivům, jako je sluneční záření a jiné záření nebo elektromagnetická pole, vniknutí tekutin, vniknutí předmětů, přepětí v síti, elektrostatické výboje (včetně blesku), vadné napájení nebo vstupní napětí a nesprávná polarita tohoto napětí, chemické procesy, jako je použití použitých napájecích zdrojů atd.
- Pokud někdo provedl úpravy, změny, přestavby konstrukce nebo úpravy za účelem změny nebo rozšíření funkcí produktu oproti zakoupené konstrukci nebo použití neoriginálních součástí.

Prohlášení o shodě EU

Tento výrobek splňuje zákonné požadavky následujících směrnic Evropské unie:
Směrnice č. 2014/53/EU.



OEEZ

Tento výrobek nesmí být likvidován jako běžný domácí odpad v souladu se směrnicí EU o odpadních elektrických a elektronických zařízeních (WEEE - 2012/19/EU). Místo toho musí být vrácen do místa nákupu nebo odevzdán do veřejného sběrného místa pro recyklovatelný odpad. Správnou likvidací tohoto produktu předejdete možným negativním dopadům na životní prostředí a lidské zdraví, které by mohly vzniknout v důsledku nesprávného nakládání s tímto produktem. Další informace získáte u místních úřadů nebo v nejbližším sběrném místě. Nesprávná likvidace tohoto typu odpadu může vést k pokutám v souladu s národními předpisy.



Vážený zákazník

ďakujeme Vám za zakúpenie nášho produktu. Pred prvým použitím si pozorne prečítajte nasledujúce pokyny a tento návod na použitie si uschovajte na budúce použitie. Venujte osobitnú pozornosť bezpečnostným pokynom. Ak máte akékoľvek otázky alebo pripomienky k zariadeniu, navštívte našu stránku zákazníckej podpory:

www.alza.sk/kontakt.

Dovozca Alza.cz a.s., Jankovcova 1522/53, Holešovice, 170 00 Praha 7, www.alza.cz

Upozornenie

- Pred použitím tohto výrobku si prečítajte všetky pokyny a varovania.
- Pre vašu bezpečnosť a bezpečnosť ostatných účastníkov cestnej premávky a v súlade s dopravnými predpismi vašej krajiny nepozerajte videá počas jazdy.
- Tento produkt neskladujte v prostredí s vysokou teplotou, silným svetlom alebo silným magnetickým poľom a vyhnite sa umiestneniu v iných nepriaznivých podmienkach.
- Vyhnite sa silným fyzickým nárazom, vrátane úderov, stúpania na produkt alebo jeho stláčania.
- Nevyužívajte napájanie produktu zo zdroja, ktorý prekračuje menovité napätie produktu, pretože to môže spôsobiť nesprávnu funkciu produktu.
- Tento produkt nerozoberajte, pretože tým zaniká záruka.
- Ak spotrebiteľ poruší pokyny k produktu a používa ho nesprávne, znáša všetky dôsledky a spoločnosť nenesie žiadnu právnu zodpovednosť.

Poznámky:

- Tento produkt je kompatibilný iba s vozidlami s továrenským zapojením CarPlay alebo Android Auto.
- Informácie v tejto príručke sa môžu zmeniť bez predchádzajúceho upozornenia.

Prehľad

Prevádza továrensky zapojené CarPlay na bezdrôtové CarPlay



iPhone

Adaptér

Hlavná jednotka

Prevádza továrensky zapojené Android Auto na bezdrôtové Android Auto



Telefón
Android

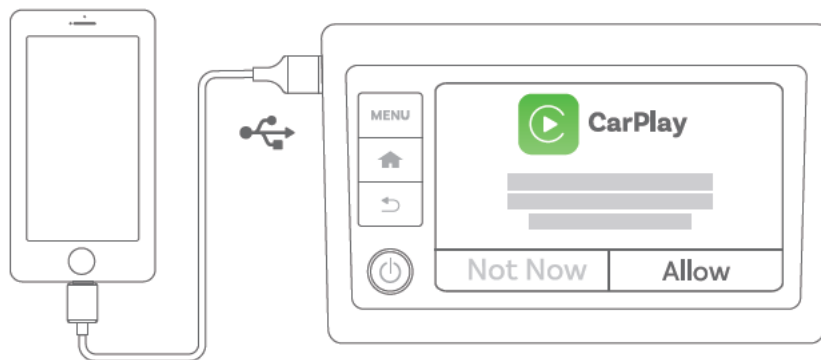
Adaptér

Hlavná jednotka

Skontrolujte kompatibilitu

Ako skontrolovať, či je CarPlay v vozidle nainštalovaný z výroby

Pripojte iPhone k USB portu vozidla pomocou originálneho továrenského kábla. Ak sa na vozidle zobrazí nasledujúce oznámenie, znamená to, že vaše vozidlo má zabudované CarPlay.

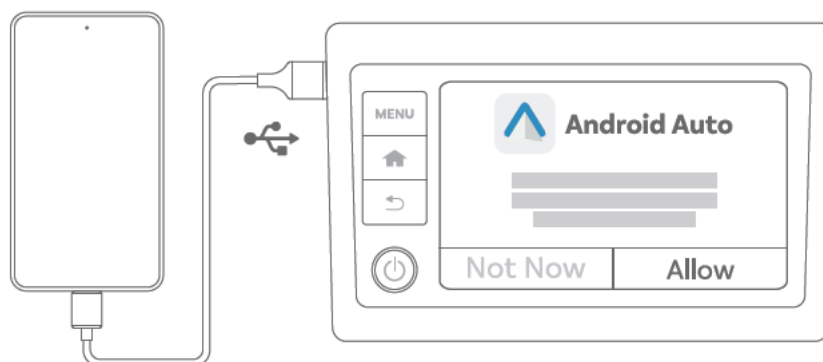


Poznámky:

- iPhone musí mať nainštalovaný systém iOS 10 alebo novší.
- Ak stále nemôžete zistiť, či vaše auto podporuje káblové pripojenie CarPlay, kontaktujte svojho predajcu automobilov.

Ako skontrolovať, či je vozidlo vybavené továrenským káblovým pripojením Android Auto

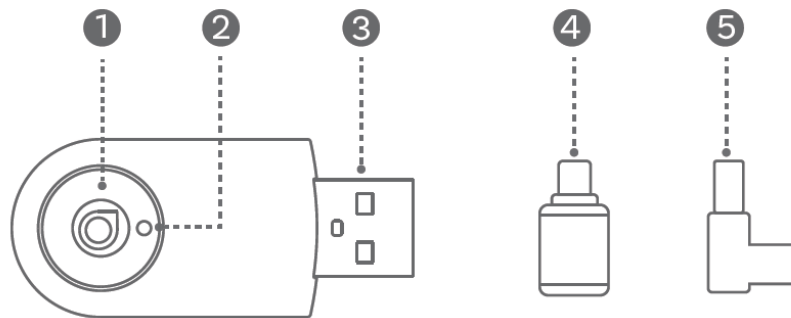
Pripojte telefón Android k USB portu v aute pomocou originálneho kábla. Ak sa v aute zobrazí nasledujúce oznámenie, znamená to, že vaše auto má zabudovanú funkciu Android Auto.



Poznámky:

- Telefón musí mať nainštalovaný systém Android 11 alebo novší.
- Ak stále nie ste schopní zistiť, či vaše auto podporuje káblové pripojenie Android Auto, kontaktujte svojho predajcu automobilov.

Hardvérové rozhranie



Poznámka: ak je tento diagram v rozpore s produktom, má prednosť produkt.

1. Inteligentné tlačidlo

Kliknutím odpojíte aktuálne pripojenie. Dlhým stlačením na 15 sekúnd vymažete všetky údaje a obnovíte továrenské nastavenia.

2. LED

- Červené jasné svetlo: Napájanie zapnuté
- Modré blikanie: Automatická komunikácia bola úspešná
- Modré jasné svetlo: Mobilný telefón je úspešne pripojený
- Striedavo blikajúce červené a modré svetlo: Aktualizácia firmvéru...
- Biele jasné svetlo: Aktualizácia firmvéru dokončená
- Červené bliknutie: Neočakávaná aktualizácia firmvéru
- Biele bliknutie: Resetovanie dokončené

3. USB-A

Slúži na napájanie a prenos dát.

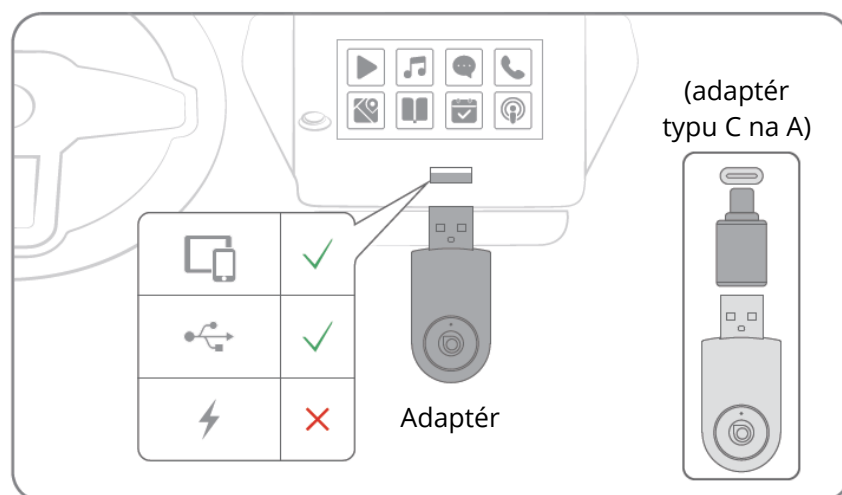
4. Adaptér USB-A samica na USB-C samec

5. Adaptér USB-A samica na USB-A samec

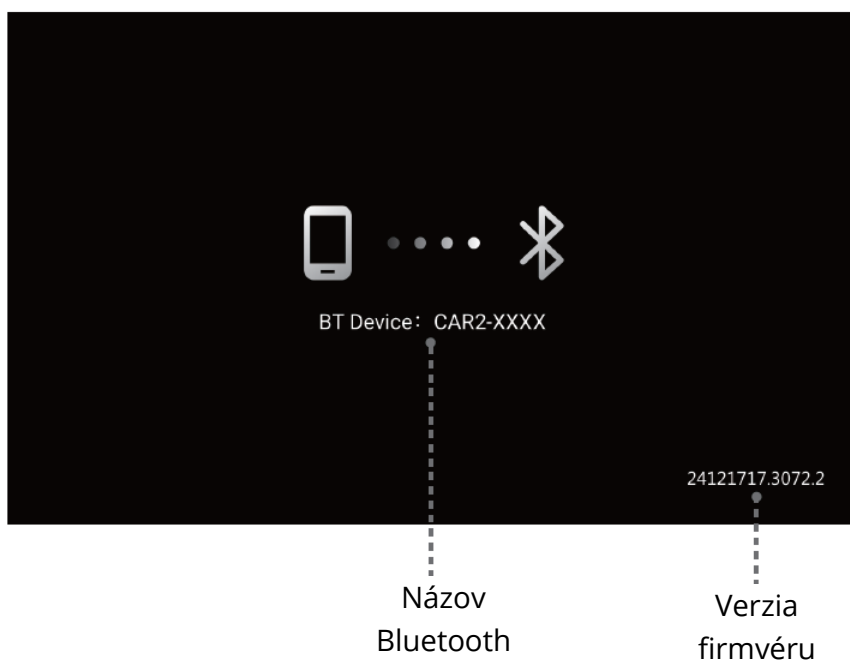
Štart

Inštalácia

Poznámka: ak sa tento diagram nezohoduje s produktom, má prednosť produkt.

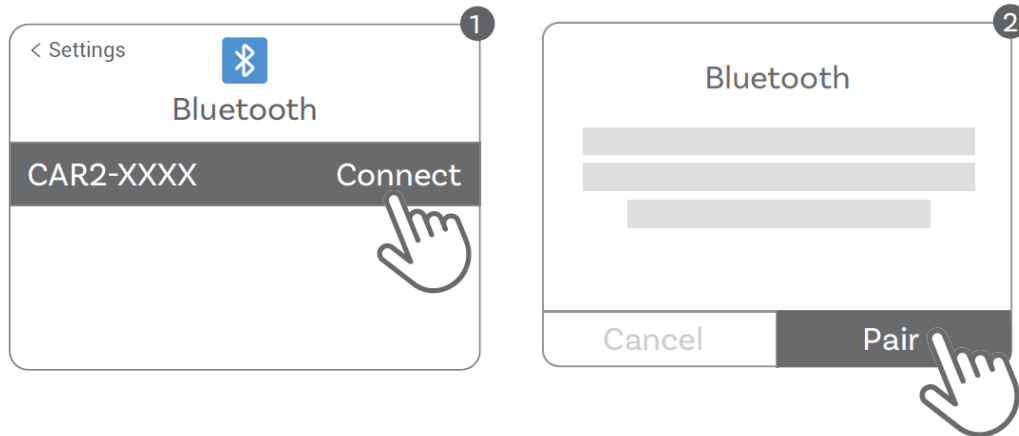


Používateľské rozhranie

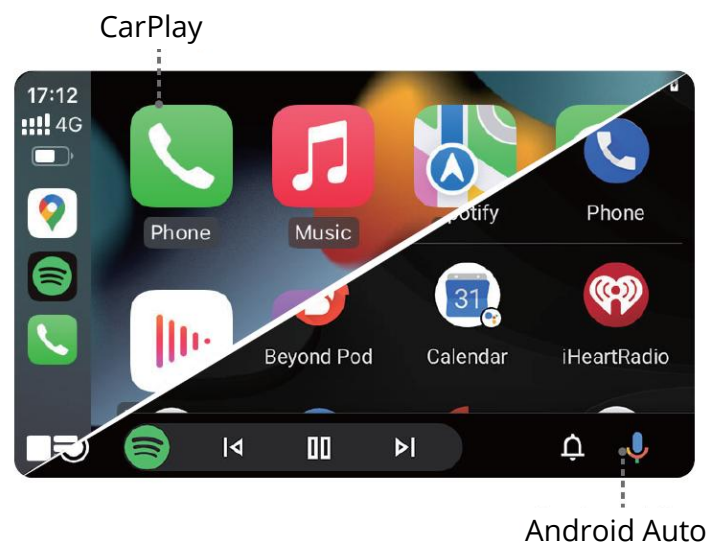


Bezdrôtové CarPlay/Bezdrôtové Android Auto

- Zapnite WiFi a Bluetooth na telefóne a spárujte ho s Bluetooth zariadením s názvom CAR2-XXXX.
- Súhlaste so všetkými požiadavkami.



- Úspešné pripojenie k CarPlay/Android Auto (pri ďalšom spustení nie je potrebné opakovať kroky párovania).



Prepnúť zariadenia

- Odstráňte adaptér z vozidla.
- Vypnite WiFi a Bluetooth na aktuálnom telefóne.
- Pripojte adaptér k vozidlu a začnite pripájať Bluetooth.

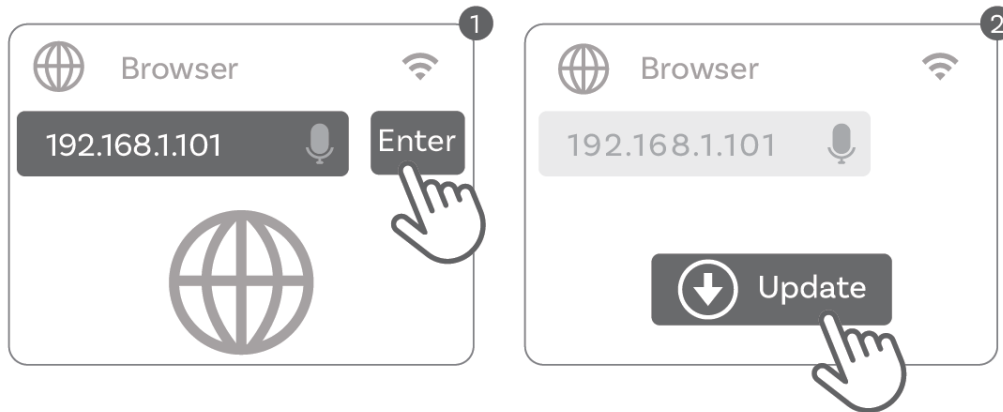
Poznámky:

- Automatické prepínanie režimov: Zariadenie automaticky rozpozná CarPlay alebo Android Auto a pri prepnutí režimu sa zariadenie automaticky reštartuje.
- Mechanizmus opätovného pripojenia: Tento adaptér podporuje uloženie dvoch telefónov a štandardne uprednostňuje opätovné pripojenie k naposledy použitému telefónu. Ak uplynie časový limit opätovného pripojenia (15 – 30 sekúnd), automaticky sa pripojí k druhému telefónu.

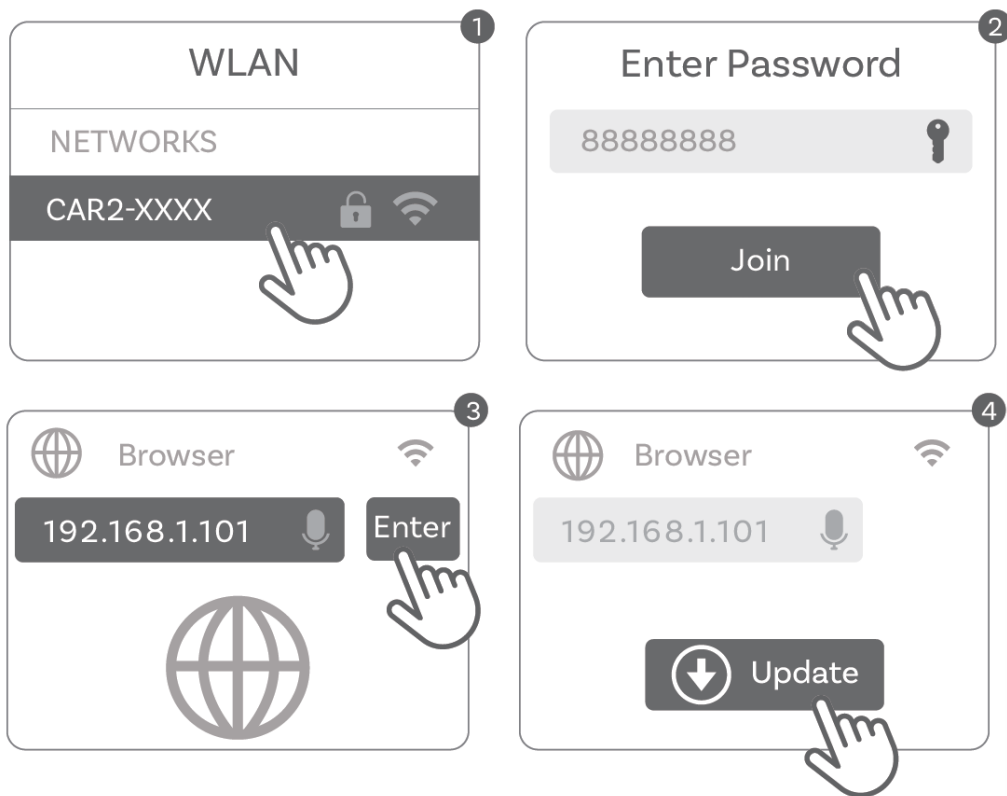
Pokyny na aktualizáciu a hlásenie problémov pre používateľov iPhone

Aktualizácia firmvéru

- Aktualizujte v stave pripojenia CarPlay.



- Aktualizujte, keď CarPlay nie je pripojené.



Poznámky:

- Počas aktualizácie nevypínajte napájanie.
- Po dokončení aktualizácie (LED svieti bielou farbou) odpojte adaptér.
- Po aktualizácii znovu spárujte telefón.

Hlásenie problémov

- Vyplňte tabuľku a odošlite.
- Skopírujte číslo prípadu.

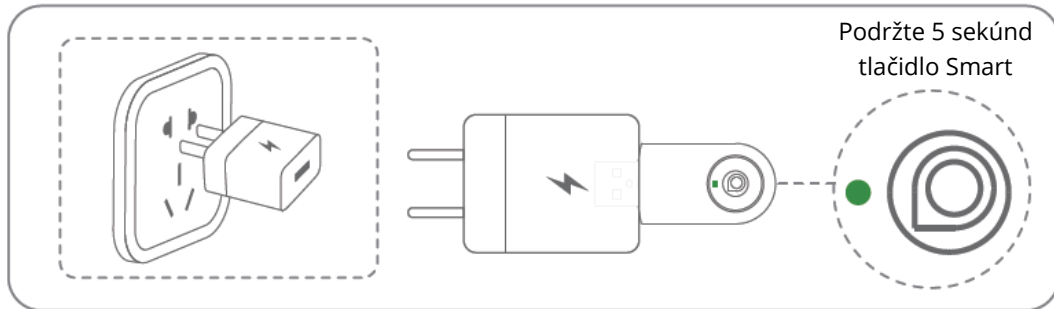


- Pošlite číslo prípadu predajcovi.

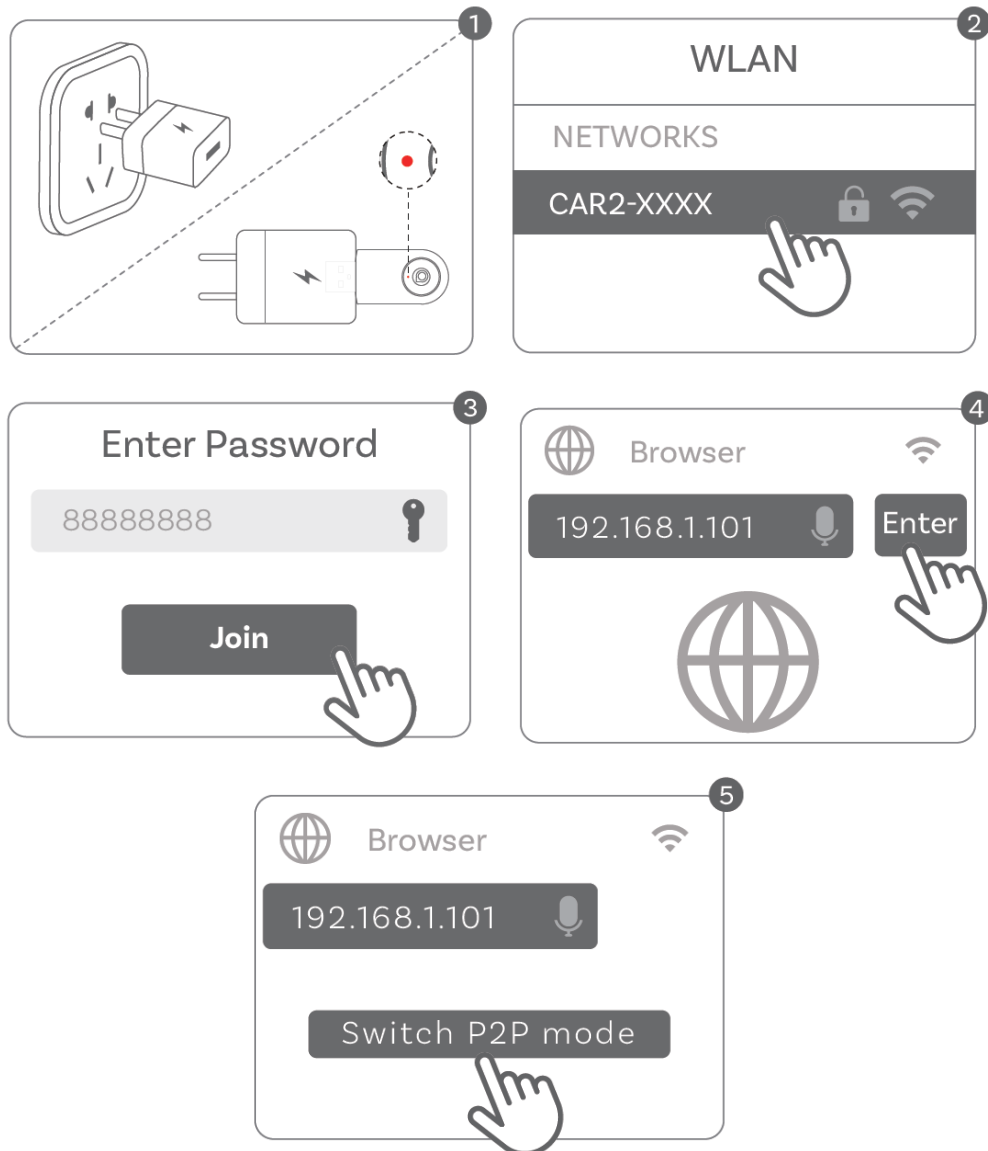


Pokyny na aktualizáciu a hlásenie problémov pre používateľov telefónov Android

Zadajte P2P cestu 1

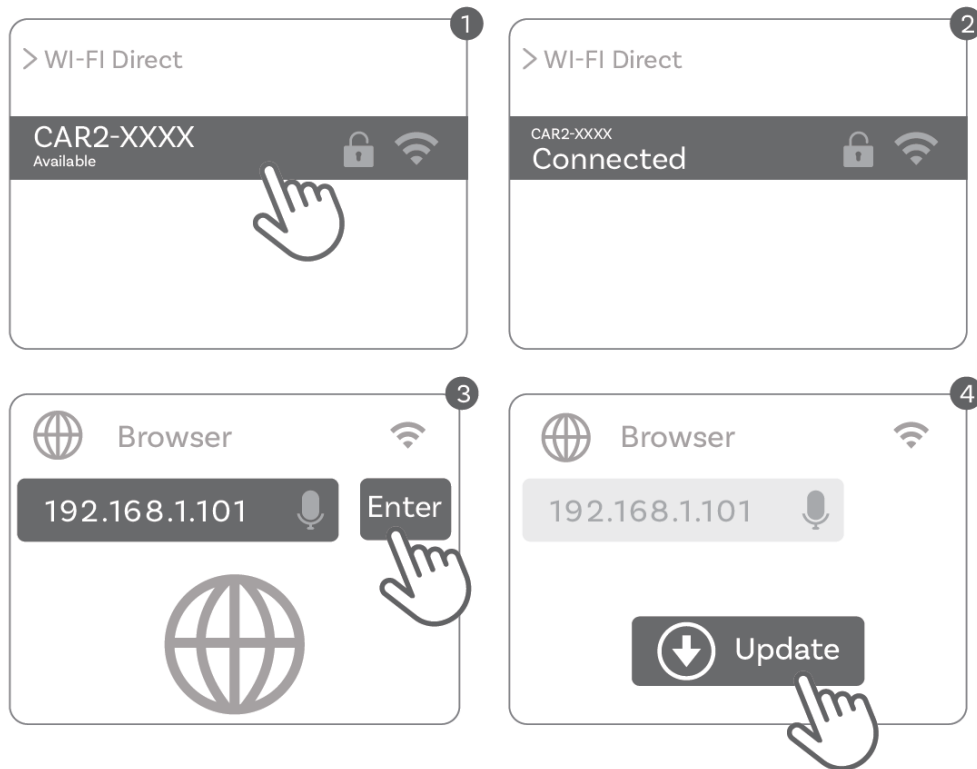


Zadajte P2P cestu 2



Aktualizácia firmvéru v režime P2P

Na telefóne vyhľadajte funkciu WiFi Direct.

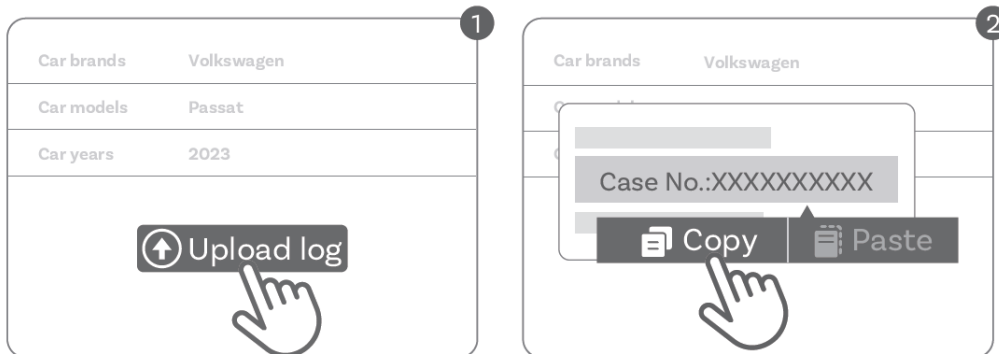


Poznámky:

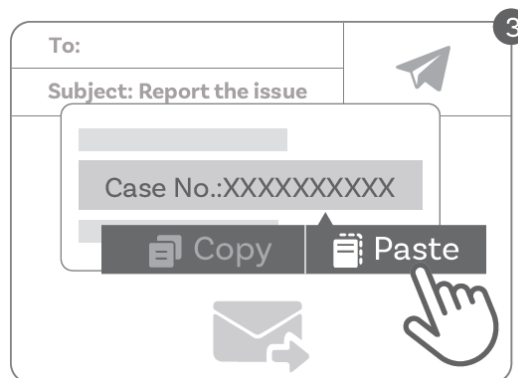
- Počas aktualizácie nevypínajte napájanie.
- Po dokončení aktualizácie (LED svieti bielou farbou) odpojte adaptér.
- Po aktualizácii znovu spárujte telefón.
- Pred vykonaním akýchkoľvek ďalších operácií počkajte, kým sa pripojí WiFi.
- Cesta k funkcii WiFi Direct sa v jednotlivých telefónoch mierne líši. Príklad na telefóne Google Pixel 6Pro: Nastavenia → Sieť a internet → Internet → Predvoľby siete → WiFi Direct.

Hlášení problémov v režime P2P

- Vyplňte tabuľku a odošlite.
- Skopírujte číslo prípadu.



- Pošlite číslo prípadu predajcovi.



Parametre

Prevádzková frekvencia	2 405 – 2 480 MHz
Max. výstupný výkon	<10 dBm

Záručné podmienky

Na nový produkt zakúpený v predajnej sieti Alza.cz sa poskytuje záruka 2 roky. Ak počas záručnej doby potrebujete opravu alebo iné služby, kontaktujte priamo predajcu produktu, pričom je potrebné predložiť originálny doklad o kúpe s dátumom nákupu.

Za porušenie záručných podmienok, pri ktorom nemožno uznať reklamáciu, sa považuje:

- Použitie produktu na iný účel, ako je účel, na ktorý je produkt určený, alebo nedodržanie pokynov na údržbu, prevádzku a servis produktu.
- Poškodenie produktu v dôsledku prírodnej katastrofy, zásahu neoprávnenej osoby alebo mechanicky zavinením kupujúceho (napr. počas prepravy, čistenia nevhodnými prostriedkami atď.).
- Prírodné opotrebenie a starnutie spotrebného materiálu alebo komponentov počas používania (napr. batérie atď.).
- Vystavenie nepriaznivým vonkajším vplyvom, ako je slnečné žiarenie a iné žiarenie alebo elektromagnetické polia, vniknutie tekutín, vniknutie predmetov, prepätie v elektrickej sieti, elektrostatické výboje (vrátane bleskov), nesprávne napájanie alebo vstupné napätie a nesprávna polarita tohto napätia, chemické procesy, ako napríklad použité napájacie zdroje atď.
- Ak niekto vykonal úpravy, zmeny, úpravy konštrukcie alebo prispôsobenie s cieľom zmeniť alebo rozšíriť funkcie výrobku v porovnaní s zakúpenou konštrukciou alebo použitím neoriginálnych komponentov.

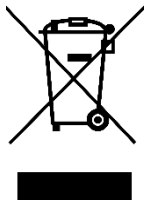
Vyhlásenie o zhode EÚ

Tento produkt spĺňa zákonné požiadavky nasledujúcich smerníc Európskej únie:
Smernica č. 2014/53/EU.



WEEE

Tento výrobok sa nesmie likvidovať ako bežný domáci odpad v súlade so smernicou EÚ o odpade z elektrických a elektronických zariadení (WEEE – 2012/19/EU). Namiesto toho sa musí vrátiť na miesto nákupu alebo odovzdať na verejné zberné miesto pre recyklovateľný odpad. Zabezpečením správneho zneškodnenia tohto výrobku pomôžete predísť potenciálnym negatívnym dôsledkom na životné prostredie a ľudské zdravie, ktoré by inak mohli byť spôsobené nesprávnym nakladaním s týmto výrobkom. Ďalšie informácie získate od miestnych orgánov alebo v najbližšom zbernom mieste. Nesprávne zneškodnenie tohto typu odpadu môže viesť k pokutám v súlade s vnútroštátnymi predpismi.



Tisztelt vásárló!

Köszönjük, hogy megvásárolta termékünket. Kérjük, az első használat előtt figyelmesen olvassa el az alábbi utasításokat, és őrizze meg ezt a felhasználói kézikönyvet a későbbi használatra. Különös figyelmet fordítson a biztonsági utasításokra. Ha bármilyen kérdése vagy észrevétele van a készülékkel kapcsolatban, kérjük, látogasson el ügyfélszolgálati oldalunkra: www.alza.hu/kontakt.

Importőr Alza.cz a.s., Jankovcova 1522/53, Holešovice, 170 00 Praha 7, www.alza.cz

Figyelmeztetés

- A termék használata előtt olvassa el az összes utasítást és figyelmeztetést.
- Az Ön és más közlekedők biztonsága érdekében, valamint az Ön országában érvényes közlekedési szabályok betartása érdekében kérjük, ne nézzen videókat vezetés közben.
- Ne tárolja ezt a terméket magas hőmérsékleten, erős fényben vagy erős mágneses mezőben, és kerülje más kedvezőtlen környezeti hatásoktól.
- Kerülje az erős fizikai ütések, beleértve az ütést, rálépést vagy összenyomást.
- Ne táplálja a terméket a termék névleges feszültségét meghaladó áramforrással, mert ez a termék meghibásodásához vezethet.
- Ne szerelje szét a terméket, mert ez a garancia elvesztését vonja maga után.
- Ha a fogyasztó megsérti a termék leírását és azt nem rendeltetésszerűen használja, minden következményért ő felel, és a vállalat nem vállal semmilyen jogi felelősséget.

Megjegyzések:

- Ez a termék csak gyárilag bekötött CarPlay vagy Android Auto rendszerrel felszerelt járművekkel kompatibilis.
- A kézikönyvben szereplő információk előzetes értesítés nélkül változhatnak.

Áttekintés

Gyárilag bekötött CarPlay-t vezeték nélküli CarPlay-re konvertál



iPhone

Adapter

Fejegység

A gyárilag bekötött Android Auto-t vezeték nélküli Android Auto-ra konvertálja



Android
telefon

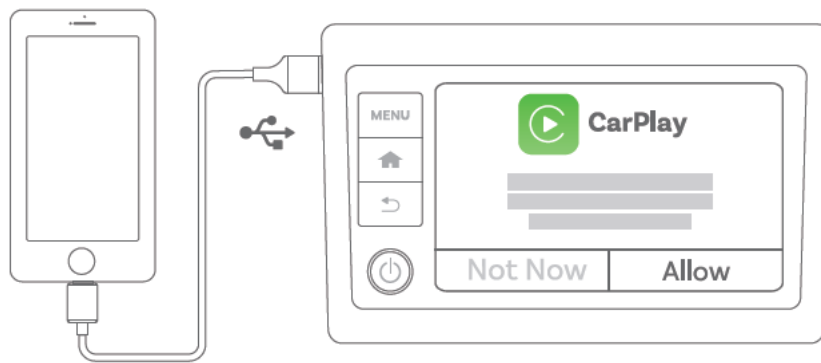
Adapter

Fejegység

Ellenőrizze az alkalmazhatóságot

Hogyan ellenőrizhető a jármű gyári CarPlay-kompatibilitása

Csatlakoztassa az iPhone-t az autó USB-portjához az eredeti gyári kábellel. Ha a következő értesítés jelenik meg az autóban, az azt jelenti, hogy az autó beépített CarPlay-vel rendelkezik.



Megjegyzések:

- Az iPhone-oknak iOS 10 vagy újabb verziót kell futtatniuk.
- Ha továbbra sem tudja megállapítani, hogy az autója támogatja-e a vezetékes CarPlay-t, kérjen segítséget az autókereskedőtől.

Hogyan lehet ellenőrizni, hogy a jármű gyárilag Android Auto-kompatibilis-e

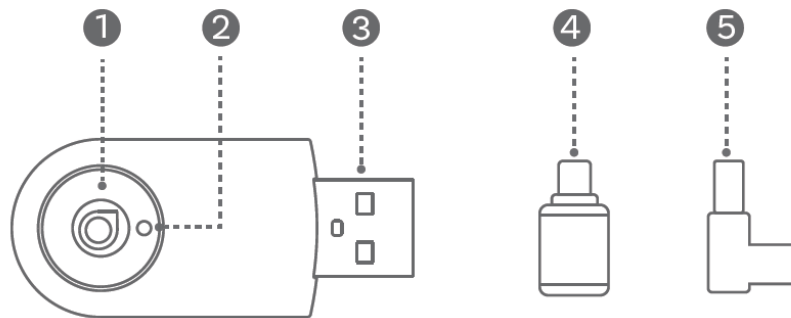
Csatlakoztassa Android telefonját az autó USB-portjához az eredeti gyári kábellel. Ha a következő értesítés jelenik meg az autóban, az azt jelenti, hogy az autó beépített Android Auto-val rendelkezik.



Megjegyzések:

- A telefonon Android 11 vagy újabb verzió fut.
- Ha még mindig nem tudja megállapítani, hogy autója támogatja-e a vezetékes Android Auto-t, kérjük, forduljon autókereskedőjéhez segítségért.

Hardver interfész



Megjegyzés: Ha ez az ábra nem egyezik a termékkel, akkor a termék az irányadó.

1. Intelligens gomb

Kattintson rá a jelenlegi kapcsolat bontásához. Hosszan nyomva tartsa 15 másodpercig az összes adat törléséhez és a gyári beállítások visszaállításához.

2. LED

- Piros fény: Bekapcsolva
- Kék villogás: Az automatikus kommunikáció sikeres volt
- Kék fény: Mobiltelefon csatlakozása sikeres
- Vörös-kék váltakozó villogás: Firmware frissítés...
- Fehér fény: Firmware frissítés befejeződött
- Piros villogás: Váratlan firmware-frissítés
- Fehér villogás: Visszaállítás befejeződött

3. USB-A

Tápellátáshoz és adatátvitelhez használatos.

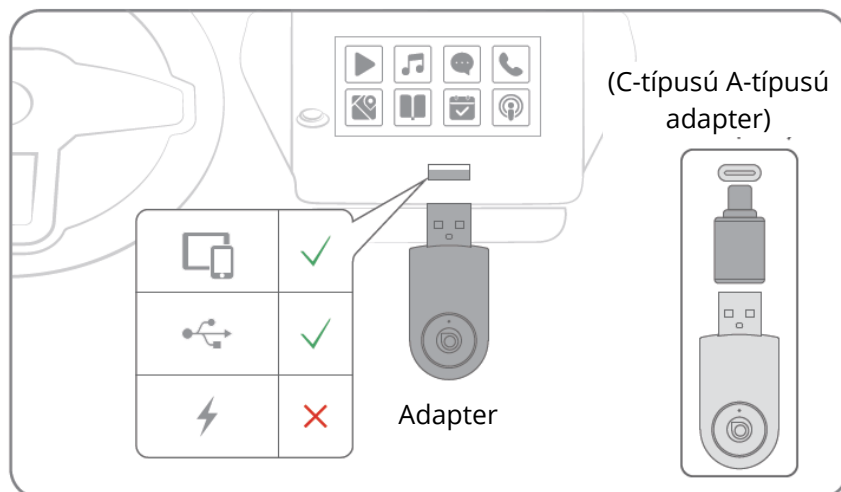
4. USB-A anya-Type-C apa adapter

5. USB-A anya-USB-A apa adapter

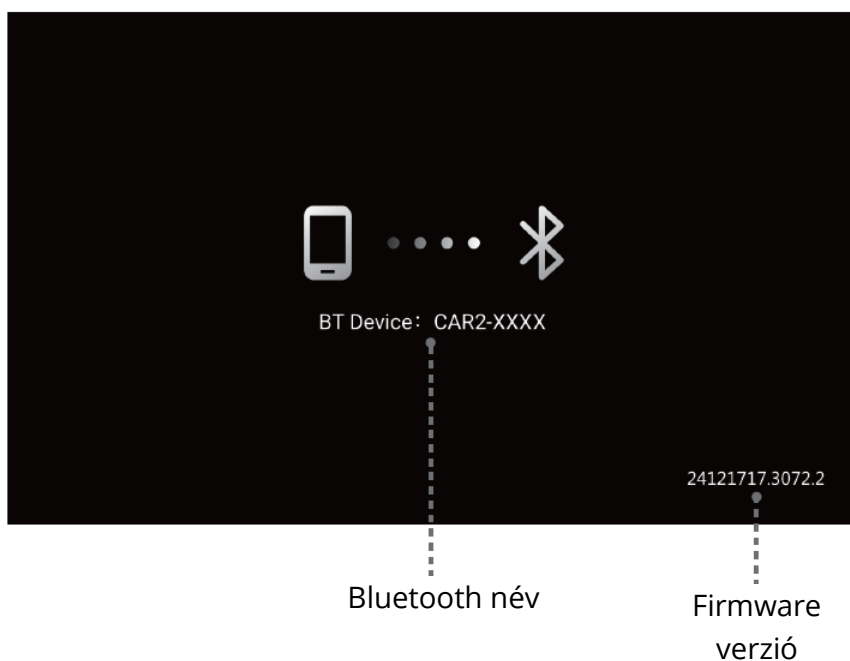
Indítás

Telepítés

Megjegyzés: Amennyiben ez az ábra eltér a terméktől, a termék az irányadó.

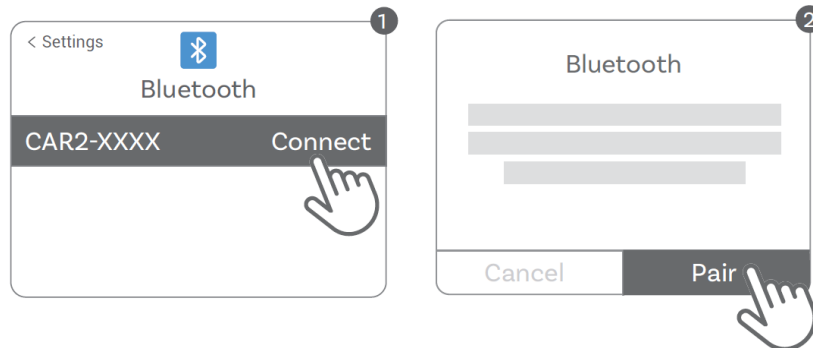


Felhasználói felület

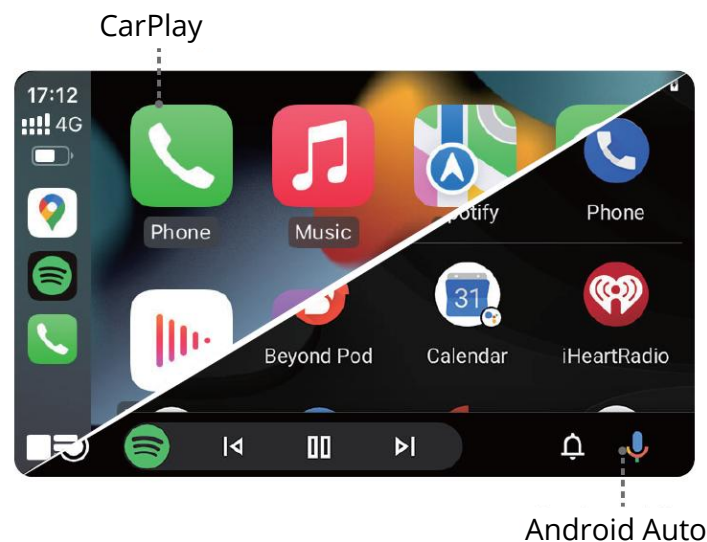


Vezeték nélküli CarPlay/Vezeték nélküli Android Auto

- Kapcsolja be telefonja Wi-Fi és Bluetooth funkcióját, majd párosítsa a CAR2-XXXX nevű Bluetooth-eszközzel.
- Fogadja el az összes kérést.



- A CarPlay/Android Auto sikeresen csatlakozott (és a párosítási lépéseket legközelebb nem kell megismételni).



Eszközök váltása

- Távolítsa el az adaptert az autóból.
- Kapcsolja ki a jelenlegi telefon Wi-Fi és Bluetooth funkcióját.
- Csatlakoztassa az adaptert az autóhoz, és indítsa el a Bluetooth-kapcsolat létrehozását.

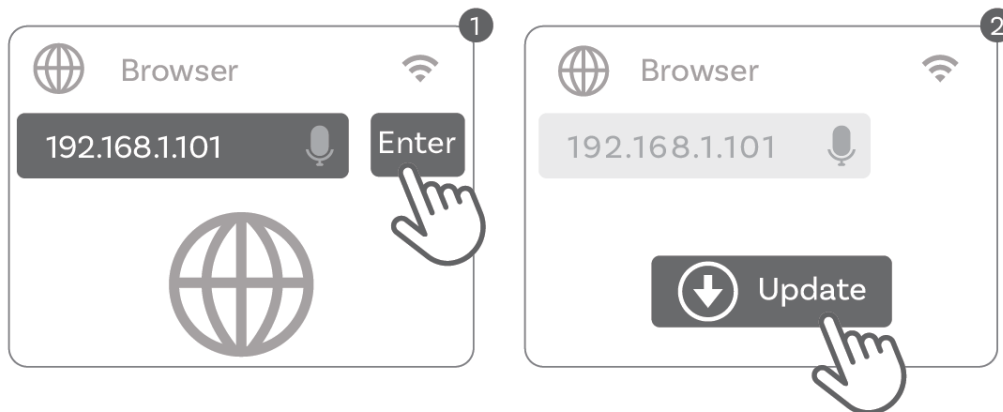
Megjegyzések:

- Automatikus üzemmódváltás: A készülék automatikusan felismeri a CarPlay vagy Android Auto rendszert, és üzemmódváltás esetén a készülék automatikusan egyszer újraindul.
- Újracsatlakozási mechanizmus: Ez az adapter két telefon tárolását támogatja, és alapértelmezés szerint az utoljára használt telefonhoz való újracsatlakozást részesíti előnyben. Ha az újracsatlakozási időtúllépés (15–30 másodperc) bekövetkezik, automatikusan a másik telefonhoz csatlakozik.

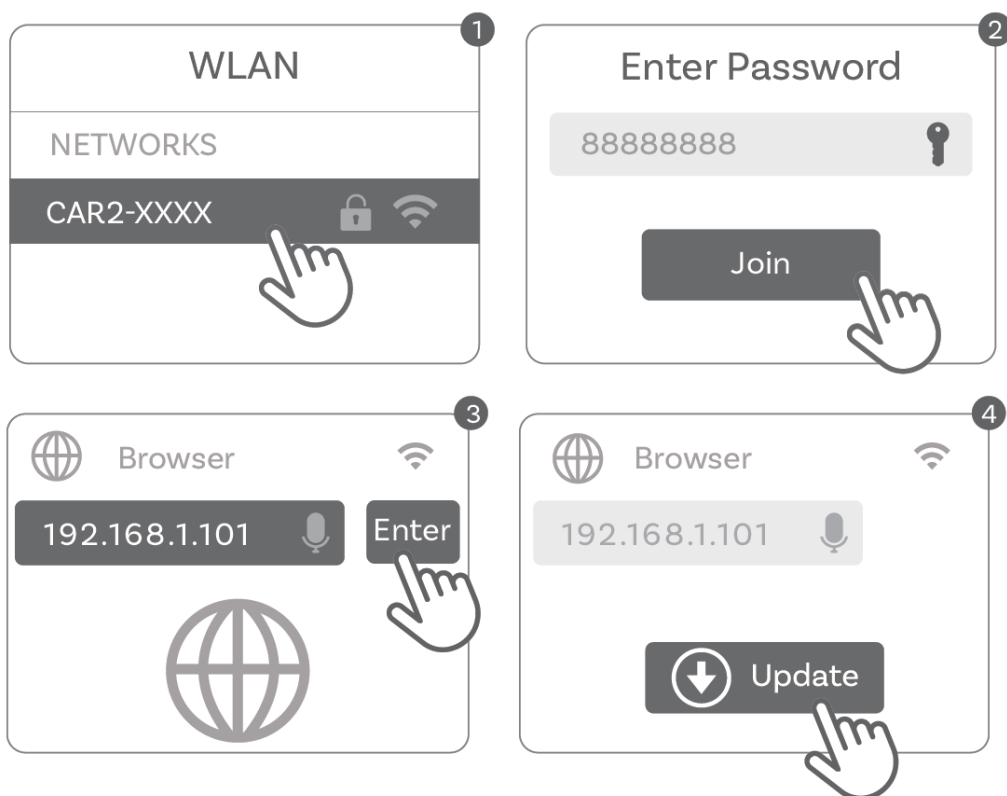
Frissítési utasítások és hiba jelentése iPhone-felhasználók számára

Firmware frissítés

- Frissítsen CarPlay csatlakoztatott állapotban.



- Frissítse, amikor a CarPlay nincs csatlakoztatva.

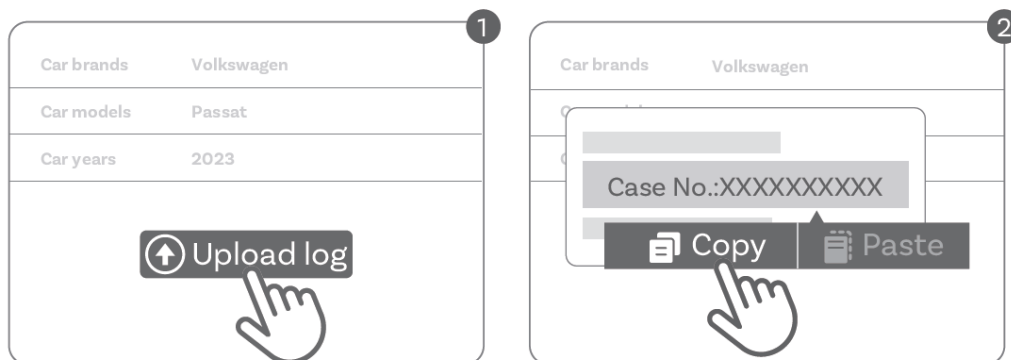


Megjegyzések

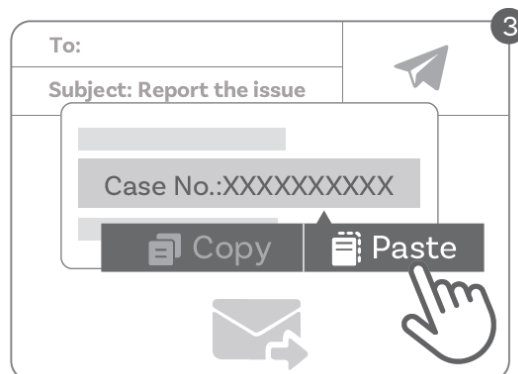
- A frissítés során ne kapcsolja ki a készüléket.
- A frissítés befejezése után (amikor a LED fehér színű) húzza ki az adaptert.
- A frissítés után párosítsa újra a telefonját.

Problémák jelentése

- Töltse ki a táblázatot, és küldje el.
- Másolja ki az ügy számát.

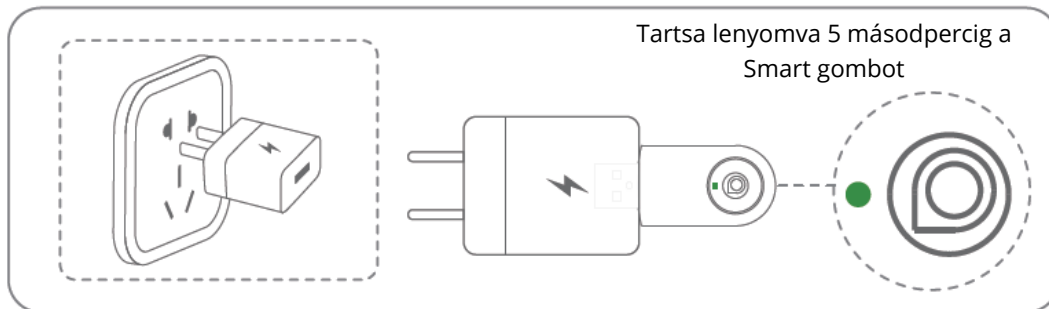


- Küldje el az eset számát az eladónak.

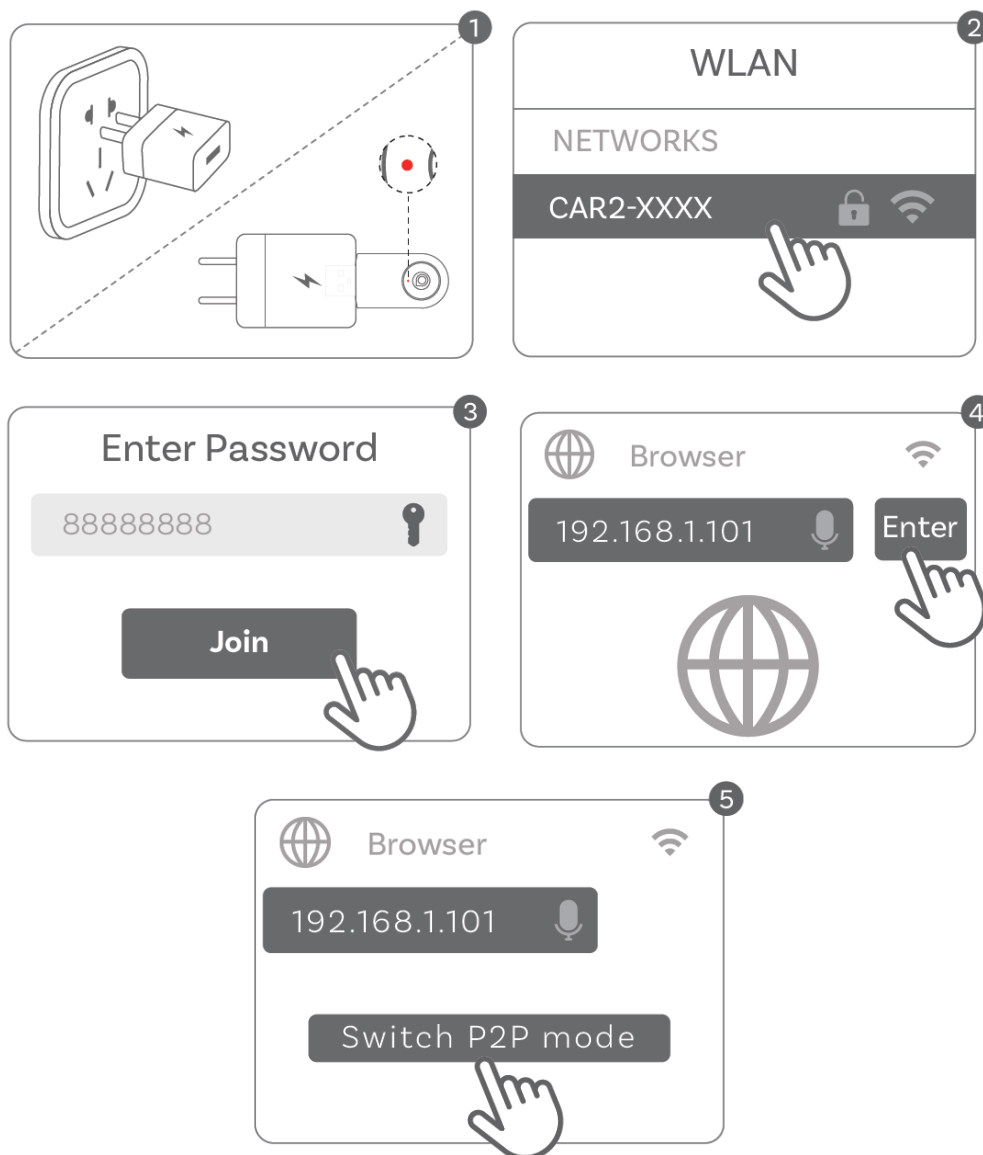


Frissítési és problémajelentési utasítások Android telefonok felhasználói számára

Írja be a P2P útvonalat 1

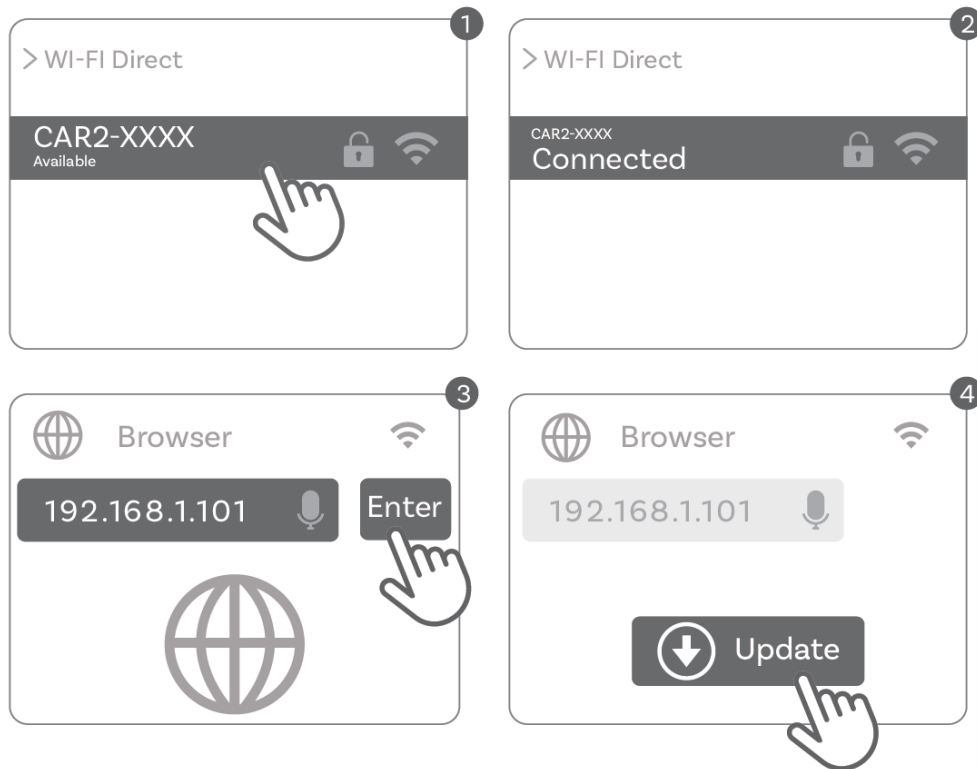


Írja be a P2P útvonalat 2-t



Firmware frissítés P2P módban

Keresse meg a Wi-Fi Direct funkciót a telefonján.

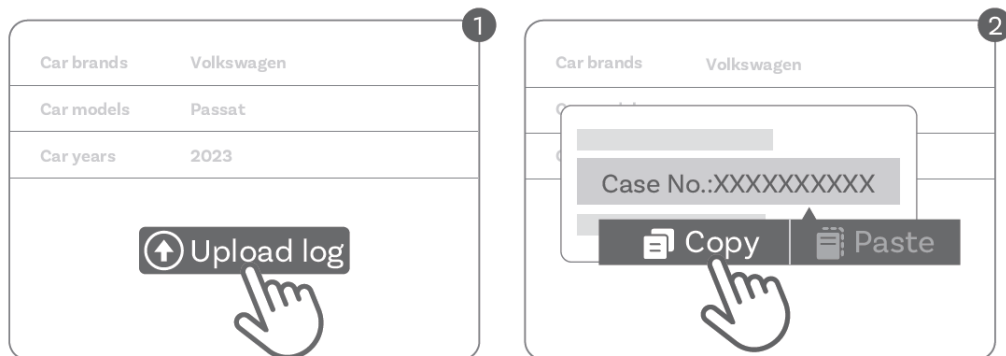


Megjegyzések:

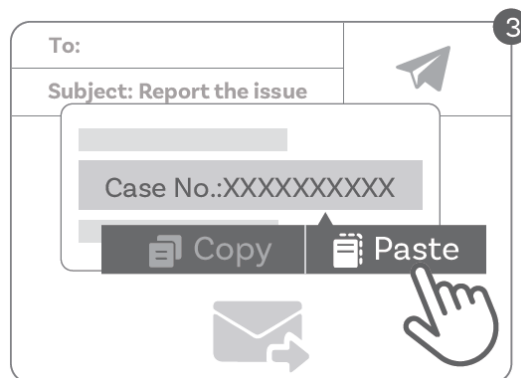
- A frissítés során ne kapcsolja ki a készüléket.
- A frissítés befejezése után (amikor a LED fehér színű) húzza ki az adaptert.
- A frissítés után párosítsa újra a telefonját.
- Kérjük, várja meg, amíg a Wi-Fi csatlakozik, mielőtt bármilyen más műveletet végrehajtana.
- A Wi-Fi Direct funkció eléréséhez szükséges útvonal telefononként kissé eltérő lehet. Például a Google Pixel 6Pro esetében: Beállítások → Hálózat és internet → Internet → Hálózati beállítások → Wi-Fi Direct.

Problémák jelentése P2P módban

- Töltse ki a táblázatot, és küldje el.
- Másolja az eset számát.



- Küldje el az eset számát az eladónak.



Paraméter

Működési frekvencia	2405-2480 MHz
Max. kimeneti teljesítmény	< 10dBm

Garanciális feltételek

Az Alza.cz értékesítési hálózatában vásárolt új termékekre 2 év garancia vonatkozik. Ha a garanciaidő alatt javításra vagy egyéb szolgáltatásra van szüksége, forduljon közvetlenül a termék eladóójához, és mutassa be a vásárlás dátumával ellátott eredeti vásárlási bizonylatot.

A következő esetek a jótállási feltételek megsértésének minősülnek, amelyek esetén a jótállási igény nem kerül elfogadásra:

- A termék rendeltetésétől eltérő célra történő használata, vagy a termék karbantartására, üzemeltetésére és szervizelésére vonatkozó utasítások be nem tartása.
- A termék természeti csapás, illetéktelen személy beavatkozása vagy a vevő hibájából bekövetkezett mechanikai sérülés (pl. szállítás, nem megfelelő tisztítás stb.).
- A fogyó alkatrészek vagy alkatrészek használat közbeni természetes kopása és előregedése (pl. elemek stb.).
- Káros külső hatásoknak való kitétség, például napfény és egyéb sugárzás vagy elektromágneses mezők, folyadék behatolása, tárgyak behatolása, hálózati túlfeszültség, elektrosztatikus kisülés (beleértve a villámcsapást), hibás tápellátás vagy bemeneti feszültség és ennek a feszültségnek a nem megfelelő polaritása, kémiai folyamatok, például használt tápegységek stb.
- Ha bárki módosítást, átalakítást, változtatást végzett a termék kialakításán, vagy a termék funkcióinak megváltoztatása vagy kiterjesztése céljából a megvásárolt kialakításhoz képest, vagy nem eredeti alkatrészeket használt.

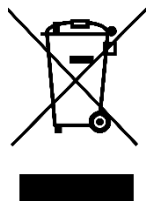
EU megfelelési nyilatkozat

Ez a termék megfelel a következő európai uniós irányelv(ek) jogi követelményeinek:
2014/53/EU irányelv.



WEEE

Ezt a terméket nem szabad a háztartási hulladékkal együtt ártalmatlanítani az elektromos és elektronikus berendezések hulladékairól szóló EU irányelv (WEEE - 2012/19/EU) szerint. Ehelyett vissza kell vinni a vásárlás helyére vagy átadni egy újrahasznosítható hulladékok gyűjtőhelyén. A termék megfelelő ártalmatlanításával hozzájárul a környezetre és az emberi egészségre gyakorolt lehetséges káros hatások megelőzéséhez, amelyek a termék nem megfelelő ártalmatlanításával járhatnak. További információkért forduljon a helyi hatósághoz vagy a legközelebbi gyűjtőhelyhez. Az ilyen típusú hulladékok nem megfelelő ártalmatlanítása a nemzeti jogszabályok szerint bírsággal járhat.



Sehr geehrter Kunde,

vielen Dank für den Kauf unseres Produkts. Bitte lesen Sie die folgenden Anweisungen vor dem ersten Gebrauch sorgfältig durch und bewahren Sie diese Bedienungsanleitung zum späteren Nachschlagen auf. Beachten Sie insbesondere die Sicherheitshinweise. Wenn Sie Fragen oder Kommentare zum Gerät haben, wenden Sie sich bitte an den Kundenservice: www.alza.de/kontakt, www.alza.at/kontakt

Lieferant Alza.cz a.s., Jankovcova 1522/53, Holešovice, 170 00 Prag 7, www.alza.cz

Warnungen

- Bitte lesen Sie alle Anweisungen und Warnhinweise vor der Verwendung dieses Produkts.
- Zu Ihrer eigenen Sicherheit und der Sicherheit anderer Verkehrsteilnehmer sowie zur Einhaltung der Verkehrsregeln Ihres Landes sehen Sie bitte keine Videos während der Fahrt.
- Bewahren Sie dieses Produkt nicht bei hohen Temperaturen, starker Lichteinstrahlung oder in starken Magnetfeldern auf und vermeiden Sie andere raue Umgebungsbedingungen.
- Vermeiden Sie starke physische Einwirkungen wie Stöße, Tritte oder Quetschungen.
- Versorgen Sie das Produkt nicht mit einer Stromquelle, die die Nennspannung des Produkts überschreitet, da dies zu Fehlfunktionen des Produkts führen kann.
- Zerlegen Sie dieses Produkt nicht, da dies zum Erlöschen der Garantie führt.
- Wenn der Verbraucher gegen die Produktbeschreibung verstößt und das Produkt unsachgemäß verwendet, trägt er alle Konsequenzen, und das Unternehmen übernimmt keine rechtliche Verantwortung.

Hinweise:

- Dieses Produkt ist nur mit Fahrzeugen kompatibel, die werkseitig mit CarPlay oder Android Auto verkabelt sind.
- Die Informationen in diesem Handbuch können ohne vorherige Ankündigung geändert werden.

Übersicht

Wandelt werkseitig installiertes CarPlay in kabelloses CarPlay um



iPhone

Adapter

Head Unit

Wandelt werkseitig verkabeltes Android Auto in kabelloses Android Auto um



Android-
Handy

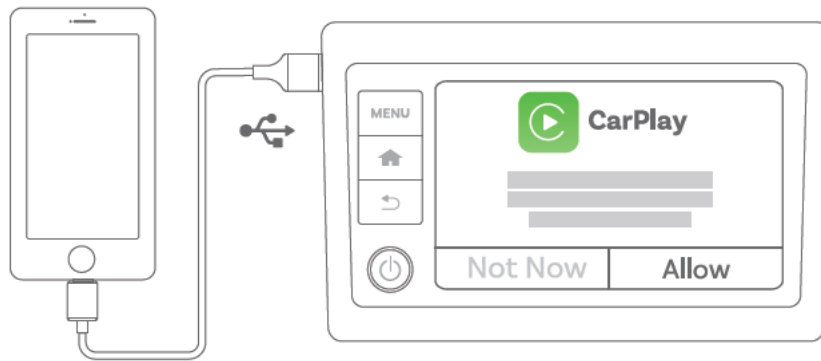
Adapter

Head Unit

Überprüfen Sie die Kompatibilität

So überprüfen Sie, ob Ihr Fahrzeug werkseitig mit CarPlay ausgestattet ist

Schließen Sie das iPhone mit dem Original-Kabel des Herstellers an den USB-Anschluss des Fahrzeugs an. Wenn die folgende Meldung im Fahrzeug angezeigt wird, verfügt Ihr Fahrzeug über integriertes CarPlay.

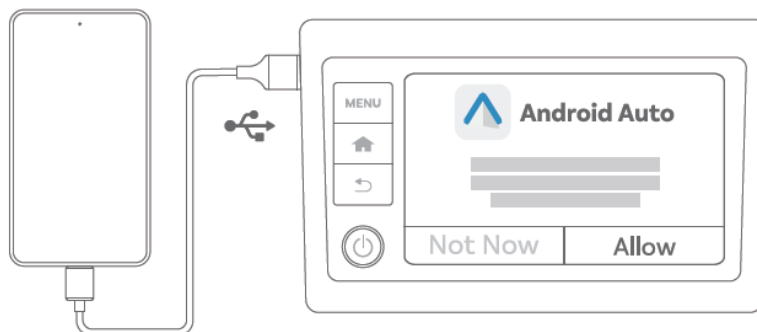


Hinweise

- iPhones müssen mit iOS 10 oder einer neueren Version ausgestattet sein.
- Wenn Sie immer noch nicht feststellen können, ob Ihr Fahrzeug kabelgebundenes CarPlay unterstützt, wenden Sie sich bitte an Ihren Autohändler.

So überprüfen Sie, ob Ihr Fahrzeug werkseitig mit Android Auto ausgestattet ist

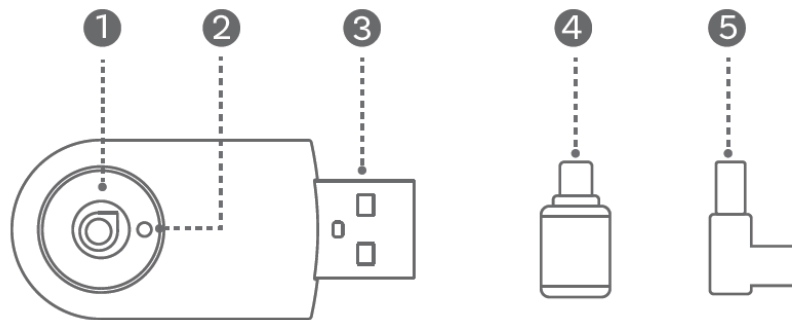
Schließen Sie Ihr Android-Smartphone mit dem Original-Kabel des Herstellers an den USB-Anschluss Ihres Fahrzeugs an. Wenn die folgende Meldung in Ihrem Fahrzeug angezeigt wird, verfügt Ihr Fahrzeug über integriertes Android Auto.



Hinweise

- Das Smartphone muss mit Android 11 oder einer neueren Version laufen.
- Wenn Sie immer noch nicht feststellen können, ob Ihr Fahrzeug kabelgebundenes Android Auto unterstützt, wenden Sie sich bitte an Ihren Autohändler.

Hardware-Schnittstelle



Hinweis: Bei Abweichungen zwischen dieser Abbildung und dem Produkt ist das Produkt maßgebend.

1. Smart-Taste

Klicken Sie, um die aktuelle Verbindung zu trennen. Drücken Sie 15 Sekunden lang, um alle Daten zu löschen und die Werkseinstellungen wiederherzustellen.

2. LED

- Rotes helles Licht: Strom eingeschaltet
- Blaues Blinken: Automatische Kommunikation erfolgreich
- Helles blaues Licht: Mobiltelefon erfolgreich verbunden
- Wechselt zwischen rotem und blauem Blinken: Firmware wird aktualisiert...
- Weißes helles Licht: Firmware-Aktualisierung abgeschlossen
- Rotes Blinken: Unerwartete Firmware-Aktualisierung
- Weißes Blinken: Zurücksetzen abgeschlossen

3. USB-A

Dient zur Stromversorgung und Datenübertragung.

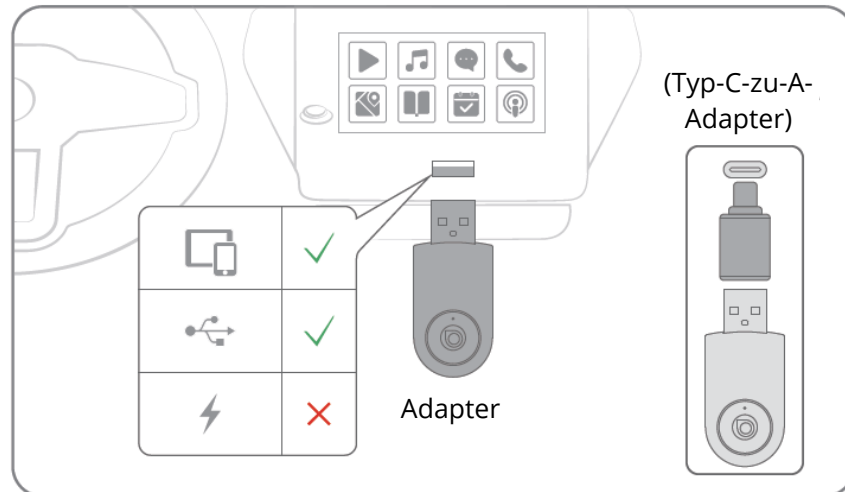
4. USB-A-Buchse auf Typ-C-Stecker-Adapter

5. USB-A-Buchse auf USB-A-Stecker-Adapter

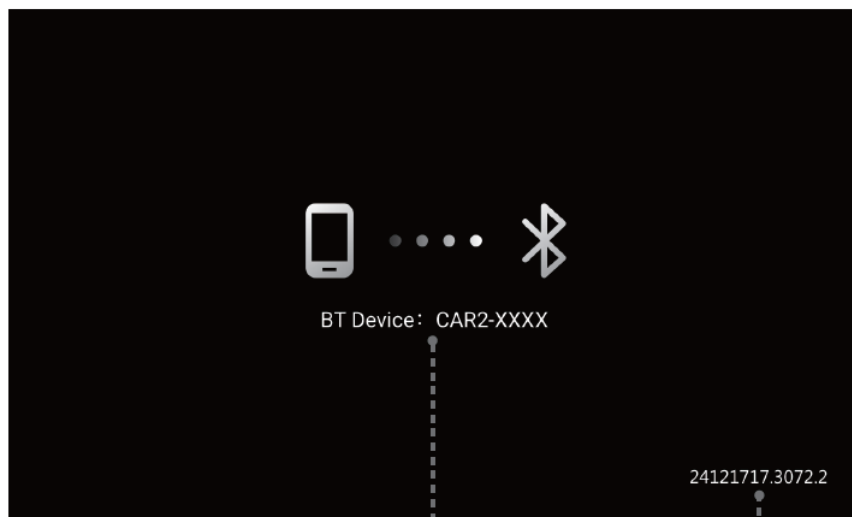
Start

Install

Hinweis: Bei Abweichungen zwischen dieser Abbildung und dem Produkt ist das Produkt maßgebend.

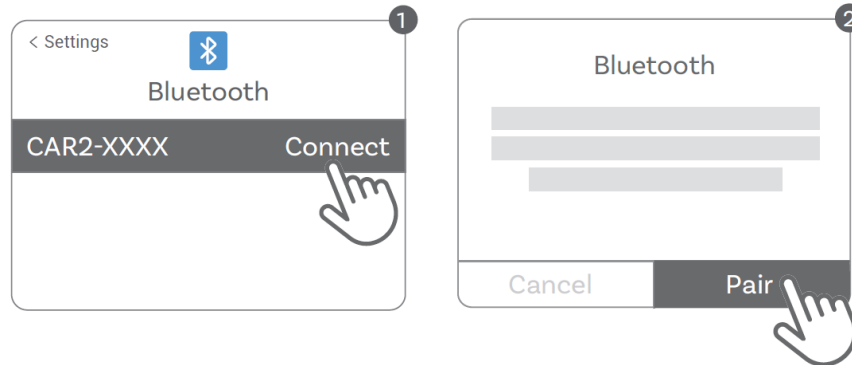


Benutzeroberfläche

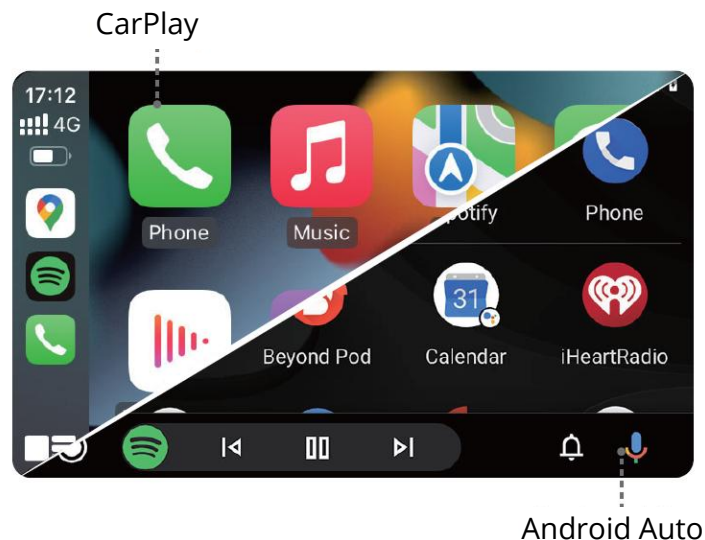


Drahtloses CarPlay/Drahtloses Android Auto

- Schalten Sie das WLAN und Bluetooth Ihres Telefons ein und koppeln Sie es mit einem Bluetooth-Gerät namens CAR2-XXXX.
- Stimmen Sie allen Anfragen zu.



- Die Verbindung zu CarPlay/Android Auto wurde erfolgreich hergestellt (die Kopplungsschritte müssen beim nächsten Start nicht wiederholt werden).



Geräte wechseln

- Entfernen Sie den Adapter aus dem Auto.
- Schalten Sie WLAN und Bluetooth auf dem aktuellen Smartphone aus.
- Schließen Sie den Adapter an das Auto an und starten Sie die Bluetooth-Verbindung.

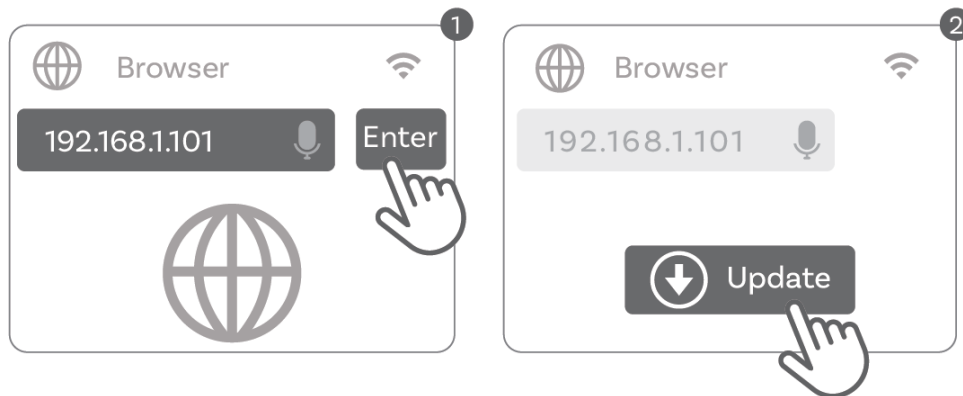
Hinweise:

- Automatische Modusumschaltung: Das Gerät erkennt CarPlay oder Android Auto automatisch und startet bei einer Modusumschaltung einmal automatisch neu.
- Wiederverbindungsmechanismus: Dieser Adapter unterstützt die Speicherung von zwei Telefonen und verbindet sich standardmäßig vorrangig mit dem zuletzt verwendeten Telefon. Wenn die Zeit für die Wiederverbindung (15–30 Sekunden) abgelaufen ist, wird automatisch eine Verbindung zum anderen Telefon hergestellt.

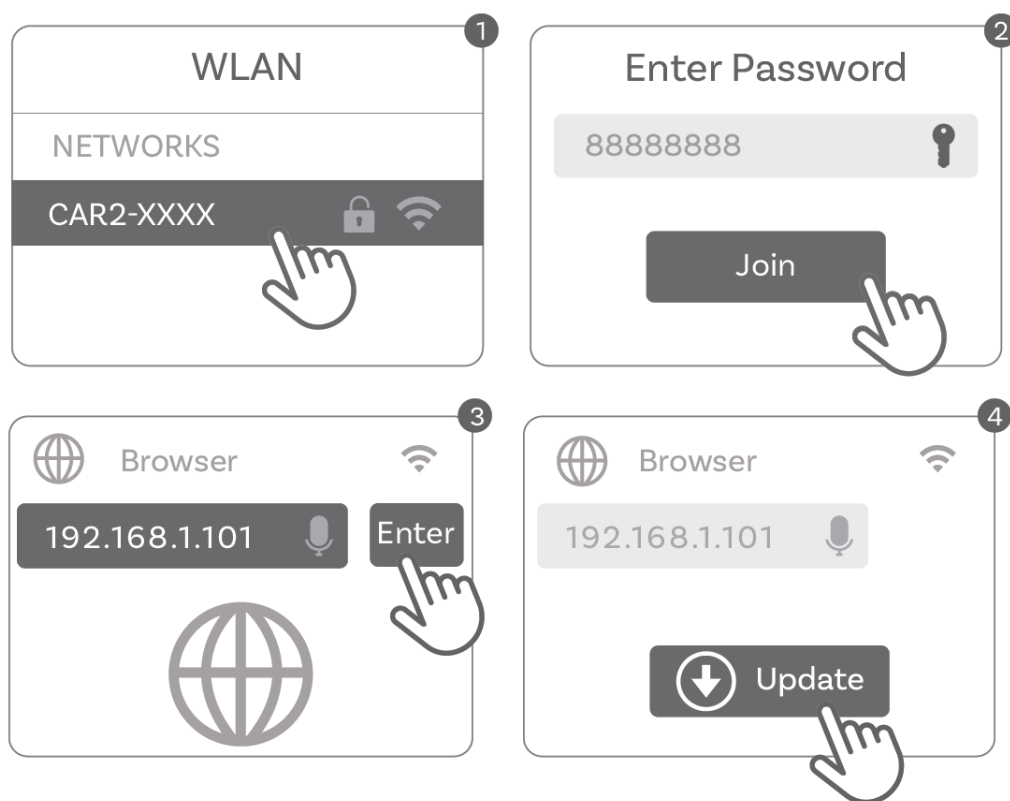
Anweisungen zum Aktualisieren und Melden von Problemen für iPhone-Benutzer

Firmware-Upgrade

- Führen Sie das Upgrade durch, während CarPlay verbunden ist.



- Führen Sie das Upgrade durch, wenn CarPlay nicht verbunden ist.



Hinweise

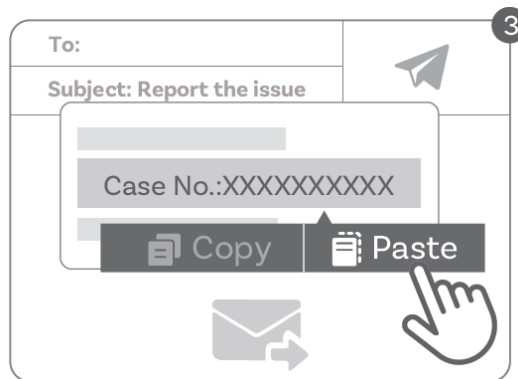
- Schalten Sie das Gerät während des Aktualisierungsvorgangs nicht aus.
- Nach Abschluss des Upgrades (LED leuchtet weiß) ziehen Sie bitte den Adapter aus der Steckdose.
- Koppeln Sie Ihr Telefon nach dem Update erneut.

Probleme melden

- Füllen Sie die Tabelle aus und senden Sie sie ab.
- Kopieren Sie die Fallnummer.

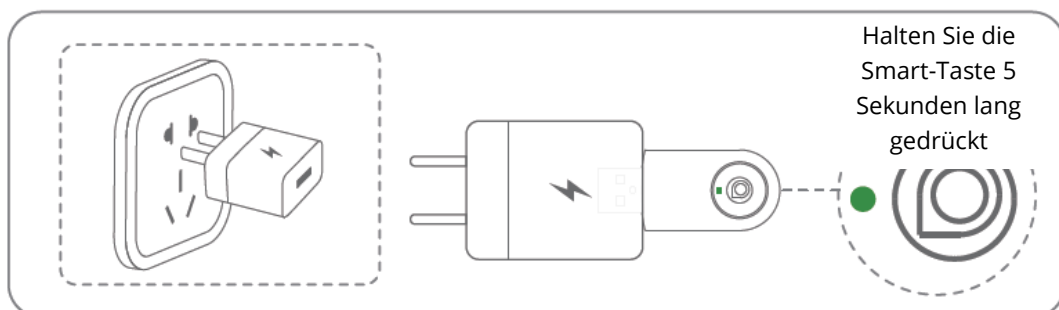


- Senden Sie die Fallnummer an den Verkäufer.

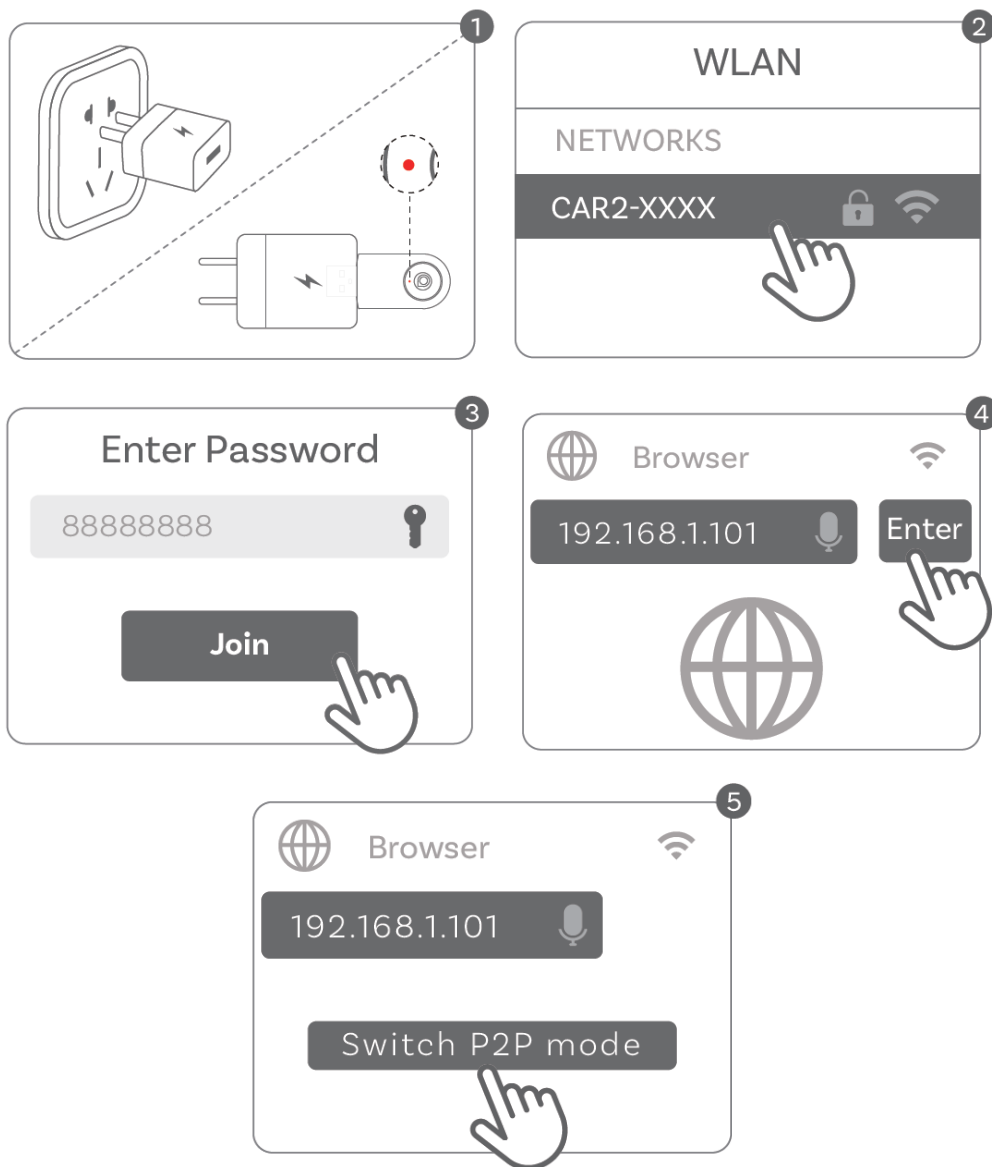


Anweisungen zum Aktualisieren und Melden von Problemen für Benutzer von Android-Handys

P2P-Pfad 1 eingeben

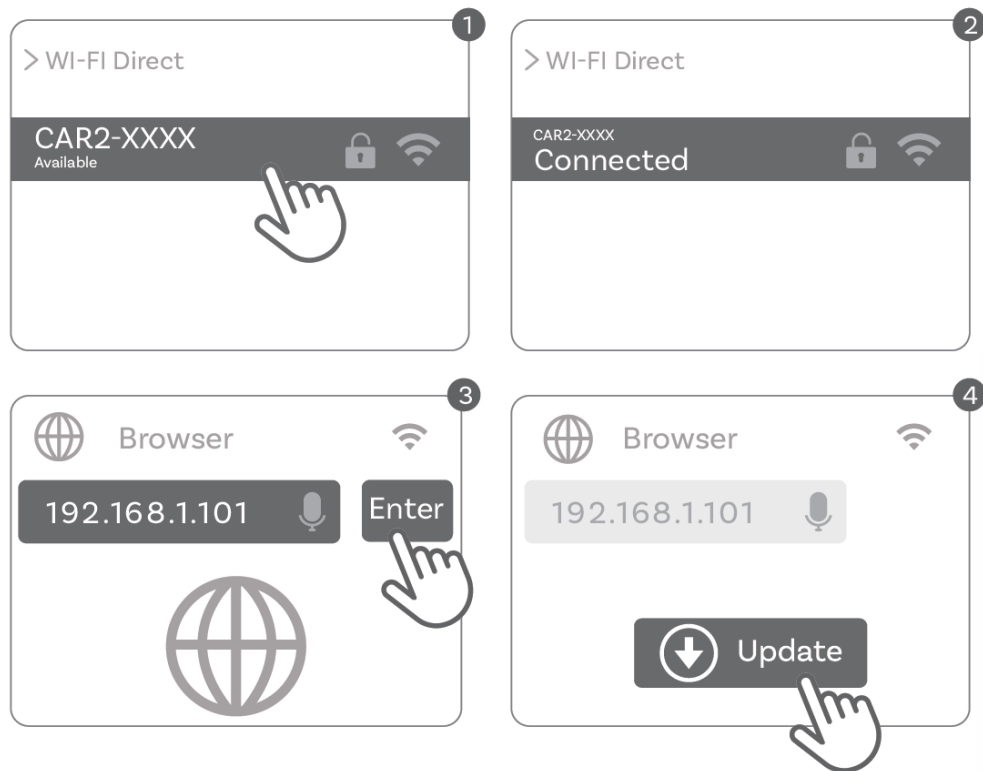


P2P-Pfad 2 eingeben



Firmware-Upgrade im P2P-Modus

Suchen Sie die Wi-Fi Direct-Funktion auf Ihrem Smartphone.

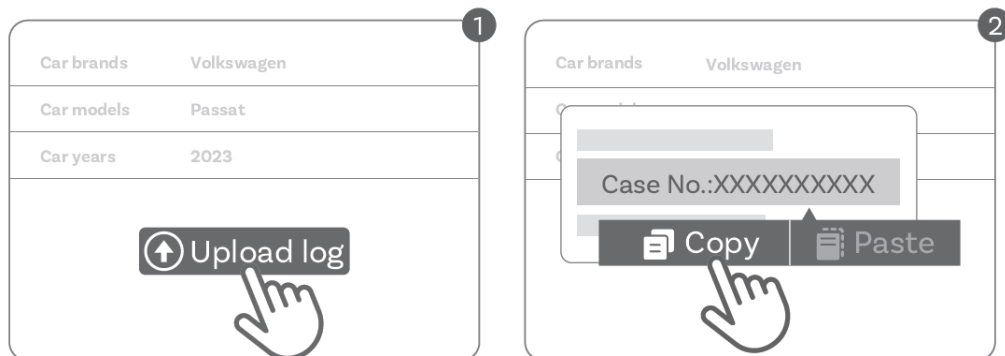


Hinweise:

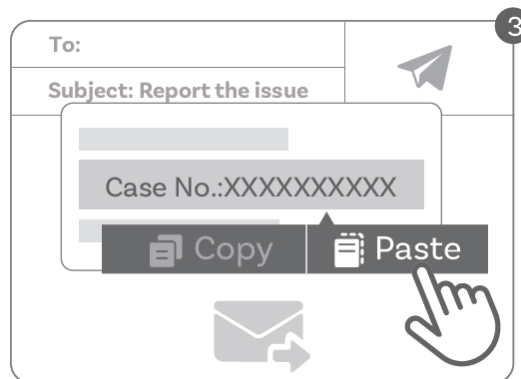
- Schalten Sie das Gerät während des Aktualisierungsvorgangs nicht aus.
- Nachdem die Aktualisierung abgeschlossen ist (die LED leuchtet weiß), ziehen Sie bitte den Adapter aus der Steckdose.
- Koppeln Sie Ihr Telefon nach der Aktualisierung erneut.
- Warten Sie, bis die WLAN-Verbindung hergestellt ist, bevor Sie weitere Schritte ausführen.
- Der Pfad zum Aufrufen der WLAN-Direktfunktion variiert je nach Telefon leicht. Beispiel Google Pixel 6Pro: Einstellungen→ Netzwerk & Internet → Internet→ Netzwerkpräferenzen→ WLAN-Direkt.

Probleme im P2P-Modus melden

- Füllen Sie die Tabelle aus und senden Sie sie ab.
- Kopieren Sie die Fallnummer.



- Senden Sie die Fallnummer an den Verkäufer.



Parameter

Betriebsfrequenz	2405–2480 MHz
Max. Ausgangsleistung	< 10 dBm

Garantiebedingungen

Auf ein neues Produkt, das im Vertriebsnetz von Alza gekauft wurde, wird eine Garantie von 2 Jahren gewährt. Wenn Sie während der Garantiezeit eine Reparatur oder andere Dienstleistungen benötigen, wenden Sie sich direkt an den Produktverkäufer. Sie müssen den Originalkaufbeleg mit dem Kaufdatum vorlegen.

Als Widerspruch zu den Garantiebedingungen, für die der geltend gemachte Anspruch nicht anerkannt werden kann, gelten:

- Verwendung des Produkts für einen anderen Zweck als den, für den das Produkt bestimmt ist, oder Nichtbeachtung der Anweisungen für Wartung, Betrieb und Service des Produkts.
- Beschädigung des Produkts durch Naturkatastrophe, Eingriff einer unbefugten Person oder mechanisch durch Verschulden des Käufers (z. B. beim Transport, Reinigung mit unsachgemäßen Mitteln usw.).
- Natürlicher Verschleiß und Alterung von Verbrauchsmaterialien oder Komponenten während des Gebrauchs (wie Batterien usw.).
- Exposition gegenüber nachteiligen äußeren Einflüssen wie Sonnenlicht und anderen Strahlungen oder elektromagnetischen Feldern, Eindringen von Flüssigkeiten, Eindringen von Gegenständen, Netzüberspannung, elektrostatische Entladungsspannung (einschließlich Blitzschlag), fehlerhafte Versorgungs- oder Eingangsspannung und falsche Polarität dieser Spannung, chemische Prozesse wie verwendet Netzteile usw.
- Wenn jemand Änderungen, Modifikationen, Konstruktionsänderungen oder Anpassungen vorgenommen hat, um die Funktionen des Produkts gegenüber der gekauften Konstruktion zu ändern oder zu erweitern oder nicht originale Komponenten zu verwenden.

EU-Konformitätserklärung

Dieses Produkt entspricht den gesetzlichen Anforderungen der folgenden Richtlinie(n) der Europäischen Union: Richtlinie Nr. 2014/53/EU.



WEEE

Dieses Produkt darf gemäß der EU-Richtlinie über Elektro- und Elektronik-Altgeräte (WEEE - 2012/19/EU) nicht als normaler Hausmüll entsorgt werden. Es ist stattdessen an den Ort des Kaufs zurückzugeben oder einer öffentlichen Sammelstelle für wiederverwertbare Abfälle zu übergeben. Durch die ordnungsgemäße Entsorgung dieses Produkts tragen Sie dazu bei, mögliche negative Folgen für die Umwelt und die menschliche Gesundheit zu vermeiden, die durch eine unsachgemäße Entsorgung dieses Produkts entstehen könnten. Weitere Informationen erhalten Sie bei Ihrer örtlichen Behörde oder der nächstgelegenen Sammelstelle. Die unsachgemäße Entsorgung dieser Art von Abfall kann gemäß den nationalen Vorschriften mit Geldstrafen geahndet werden.

