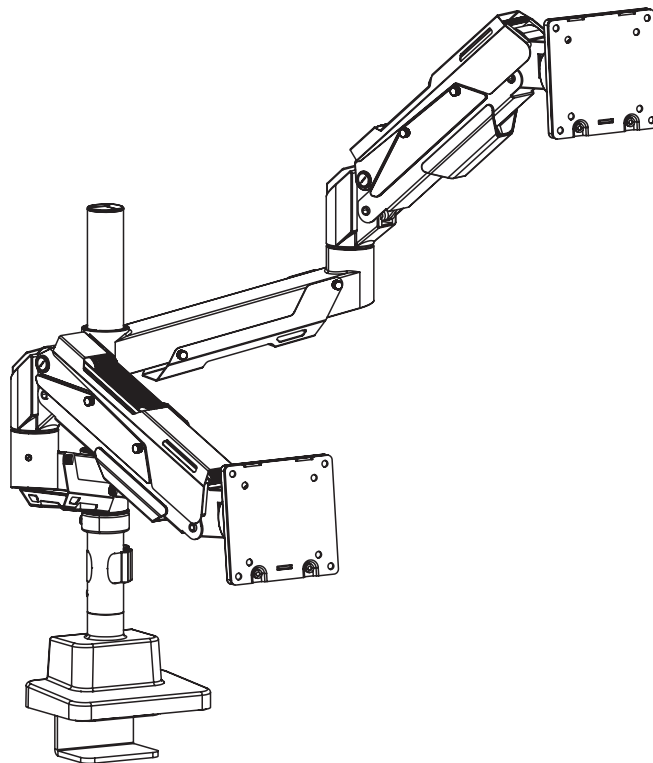




RAPTURE

User Manual



VESA
75 × 75 100 × 100
100 × 200 200 × 100
200 × 200

57"
MAX
FLAT/CURVED

(2-27kg)×2
RATED
FLAT SCREEN

(2-22kg)×2
RATED
CURVED SCREEN

DUAL MONITOR ARM

OBLIVION DX

RPT-MAD001B
RPT-MAD001W

THANK YOU FOR CHOOSING US!

We value your trust. We hope that you will be happy with our product, and as excited about it as we are. We try to offer products of the highest quality that satisfy even the most demanding requirements. If you are satisfied, it would make us very happy if you choose us again the next time you make a purchase.

DANKE FÜR IHR VERTRAUEN!

Wir wissen Ihr Vertrauen zu schätzen. Wir hoffen, dass Ihnen das Produkt Freude macht und Sie davon genauso begeistert sein werden wie wir. Wir sind bestrebt, Produkte in höchster Qualität anzubieten, die auch hohe Ansprüche erfüllen. Wir freuen uns, wenn Sie sich, falls Sie zufrieden sind, auch das nächste Mal für uns entscheiden.

DĚKUJEME, ŽE JSTE SI NÁS VYBRALI!

Vážíme si vaší důvěry. Doufáme, že vám produkt udělá radost a budete z něj stejně nadšení jako my. Snažíme se nabízet ty nejvyšší kvalitu produkty, které uspokojí i náročné požadavky. Budeme rádi, pokud si nás v případě spokojenosti vyberete i příště.

ĎAKUJEME, ŽE STE SI NÁS VYBRALI!

Vážime si vašu dôveru. Dúfame, že vám produkt urobí radosť a budete z neho nadšení rovnako ako my. Snažíme sa ponúkať tie najkvalitnejšie produkty, ktoré uspokojia aj náročné požiadavky. Budeme radi, ak si nás v prípade spokojnosti vyberiete aj na budúce.

KÖSZÖNJÜK!

Nagyra értékeljük a bizalmát. Reméljük, hogy termékünk örömet okoz Önnek, és hogy ugyanúgy lelkesedni fog érte, mint mi. Megpróbáljuk a lehető legkiválóbb termékeket kínálni, amelyek a legigényesebb elvárásoknak is megfelelnek. Reméljük, hogy elégedettsége esetén újra minket választ.

EN - SAFETY INFORMATION

Read this manual before starting installation.

Make sure you have the complete package delivered to you. If any part is defective or missing, contact your vendor.

Attention: Using the product with load heavier than the declared capacity may result in damage or serious injury.

Proper tools and safety equipment must be used during installation. This product should only be installed by professionals.

Be sure to install the product on a surface that can support the combined weight of the product and installed equipment with all its components.

Only use the product for its designed purpose.

This product is not a toy. It may contain small components. Keep out of the reach of children.

This product is intended for indoor use only. Outdoor use may result in product damage or injury.

Do not use or leave the product in dusty or otherwise contaminated environments.

Avoid extended exposure of the product to high or low temperature. Keep the product dry.

Do not disassemble the product. Attempting to modify the product may damage it and result in serious injury.

Attention: Do not use excessive force when tightening the screws to avoid stripping the thread.

Maintenance: Check the safety of the product at regular intervals (at least once every 3 months).

DE - SICHERHEITSHINWEISE

Bevor Sie mit der Installation beginnen, lesen Sie dieses Benutzerhandbuch durch.

Vergewissern Sie sich, dass die Verpackung komplett geliefert wurde. Sollte ein Teil defekt sein oder fehlen, kontaktieren Sie Ihren Verkäufer.

Hinweis: Die Verwendung des Produkts mit Geräten, die schwerer als die angegebene Tragfähigkeit sind, kann zu Schäden oder schweren Verletzungen führen.

Bei der Installation müssen die richtigen Werkzeuge und Sicherheitsausrüstung verwendet werden. Dieses Produkt sollte nur von Fachleuten installiert werden.

Vergewissern Sie sich, dass Sie das Produkt auf eine Oberfläche installieren, die das Produkt, das installierte Gerät sowie alle Komponente tragen kann.

Verwenden Sie das Produkt nur für den Zweck, für den es bestimmt ist.

Dieses Produkt ist kein Kinderspielzeug. Es kann kleine Teile enthalten. Bewahren Sie es außerhalb der Reichweite von Kindern auf.

Dieses Produkt ist nur für die Verwendung innerhalb eines Gebäudes vorgesehen. Eine Anwendung im Außenbereich könnte das Produkt beschädigen oder zu Verletzungen führen.

Das Produkt sollte nicht in einer staubigen und anderswie verschmutzten Umgebung benutzt und aufbewahrt werden.

Das Produkt sollte nicht bei allzu hohen oder niedrigen Temperaturen aufbewahrt werden. Das Produkt sollte stets trocken gelagert werden.

Nehmen Sie das Produkt nicht auseinander. Unsachgemäße Eingriffe können das Produkt beschädigen und zu schweren Verletzungen führen.

Hinweis: Üben Sie beim Nachziehen der Schrauben keine allzu große Kraft aus, damit Sie das Gewinde nicht abreisen.

Instandhaltung: Kontrollieren Sie die Zuverlässigkeit des Produktes in regelmäßigen Intervallen (mindestens einmal in 3 Monaten).

CZ - BEZPEČNOSTNÍ INFORMACE

Přečtěte si tento manuál před započítím instalace.

Ujistěte se, že je vám bylo dodáno kompletní balení. Pokud je některý díl vadný nebo chybí, kontaktujte svého prodejce.

Upozornění: Použití produktu se zařízeními těžšími, než je deklarovaná nosnost, může vést ke škodám nebo způsobit vážná zranění.

Při instalaci musí být použito správné nářadí a bezpečnostní pomůcky. Tento produkt by měl být instalován pouze profesionály.

Ujistěte se, že produkt instalujete na povrch, který unese kombinovanou hmotnost produktu a instalovaného zařízení se všemi komponentami.

Používejte produkt pouze k účelům, pro které je určen.

Tento produkt není hračka. Může obsahovat malé součásti. Uchovávejte jej mimo dosah dětí.

Tento produkt je určen pouze pro použití uvnitř budovy. Venkovní použití může vést k poškození produktu nebo zranění.

Nepoužívejte ani neponechávejte produkt v prašném nebo jinak znečištěném prostředí.

Neponechávejte produkt ve vysokých teplotách nebo nízkých teplotách. Uchovávejte produkt v suchu.

Produkt nerozebírejte. Neodborné úpravy mohou poškodit produkt a způsobit vážná zranění.

Upozornění: Při utahování šroubů nepoužívejte nadměrnou sílu, aby nedošlo ke stržení závitu.

Údržba: Kontrolujte bezpečnost produktu v pravidelných intervalech (alespoň jednou za 3 měsíce).

SK - BEZPEČNOSTNÉ INFORMÁCIE

Prečítajte si tento manuál pred začatím inštalácie.

Uistite sa, že vám bolo dodané kompletné balenie. Ak je niektorý diel chybný alebo chýba, kontaktujte svojho predajcu.

Upozornenie: Použitie produktu so zariadeniami ťažšími, ako je deklarovaná nosnosť, môže viesť ku škodám alebo spôsobiť vážne zranenia.

Pri inštalácii je nutné použiť správne náradie a bezpečnostné pomôcky. Tento produkt by mali inštalovať iba profesionáli.

Uistite sa, že produkt inštalujete na povrch, ktorý unesie kombinovanú hmotnosť produktu a inštalovaného zariadenia so všetkými komponentmi.

Používajte produkt iba na účely, na ktoré je určený.

Tento produkt nie je hračka. Môže obsahovať malé súčasti. Uchovávejte ho mimo dosahu detí.

Tento produkt je určený iba na použitie vnútri budov. Vonkajšie použitie môže viesť k poškodeniu produktu alebo zraneniu.

Nepoužívajte ani neponechávejte produkt v prašnom alebo inak znečistenom prostredí.

Neponechávejte produkt v prostredí s vysokými alebo nízkymi teplotami. Uchovávejte produkt v suchu.

Produkt nerozoberajte. Neodborné úpravy môžu poškodiť produkt a spôsobiť vážne zranenia.

Upozornenie: Pri dot'ahovaní skrutiek nepoužívajte nadmernú silu, aby nedošlo k strhnutiu závitu.

Údržba: Kontrolujte bezpečnosť produktu v pravidelných intervaloch (aspoň raz za 3 mesiace).

HU - BIZTONSÁGI INFORMÁCIÓK

A szerelés megkezdése előtt olvassa el a jelen használati útmutatót.

Ellenőrizze le a termék komplettiségét. Ha valami hiányzik, akkor vegye fel a kapcsolatot a termék eladóival.

Figyelmeztetés! A teherbírás meghaladó tömegű tárgyak a termék meghibásodását, anyagi károkat és személyi sérüléseket okozhatnak.

A szereléshez használjon megfelelő kéziszerszámokat és munkavédelmi eszközöket. A terméket szakszerűen kell összeszerelni.

A terméket a ráhelyezett tárggyal együtt csak olyan felületre helyezze le, amely elbírja a termék és a ráhelyezett tárgy együttes tömegét.

A terméket csak a rendeltetésének megfelelő célokra használja.

A termék nem játék. A termékben apró alkatrészek vannak. A terméket gyerekektől elzárt helyet tárolja.

A termék csak fedett helyiségekben használható. A termék kültéri használata a termék meghibásodását vagy balesetet okozhat.

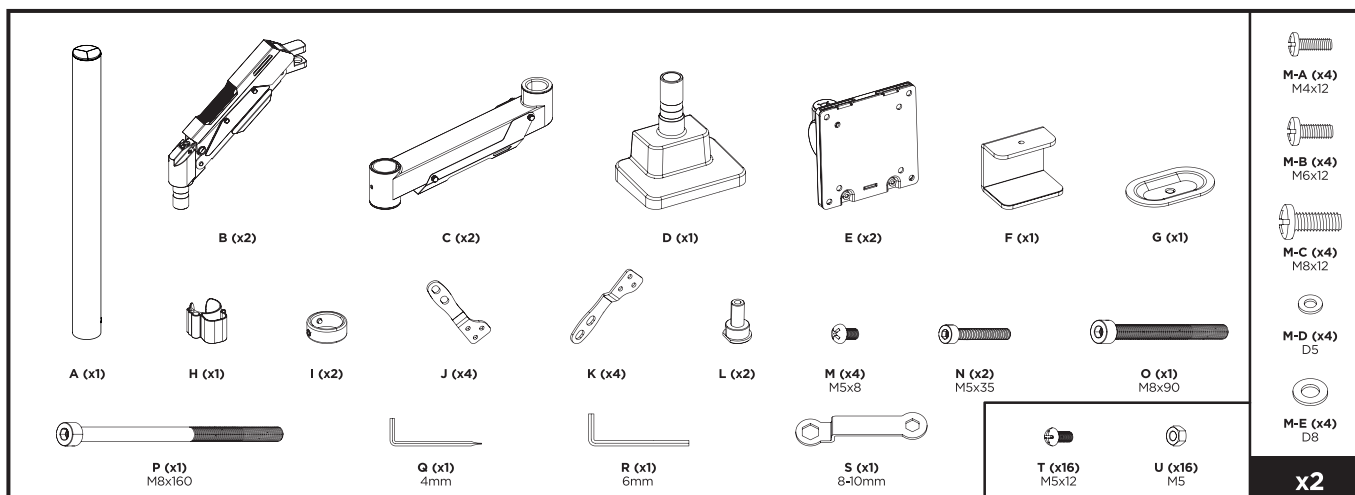
A terméket ne használja poros, vagy más szennyeződést tartalmazó környezetben.

A terméket ne tegye ki túl magas vagy túl alacsony hőmérsékletnek. A terméket száraz helyen tárolja.

A terméket ne szerelje szét. A szakszerűtlen megbontás a termék meghibásodását, illetve személyi sérülést okozhat.

Figyelmeztetés! A csavarok meghúzása során ügyeljen arra, hogy a menet ne szakadjon meg.

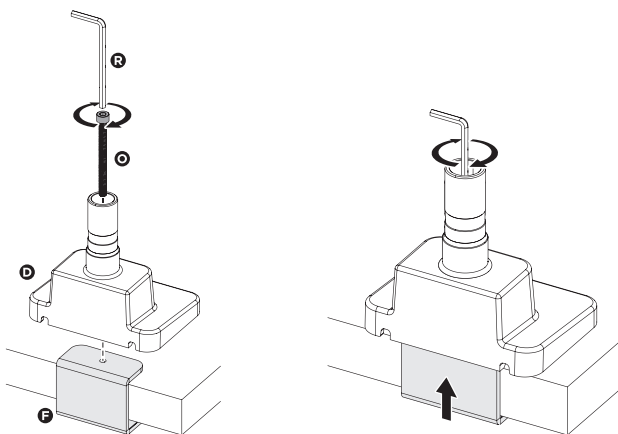
Karbantartás: rendszeresen (legalább 3 havonta) ellenőrizze le a termék biztonságos használhatóságát.



1

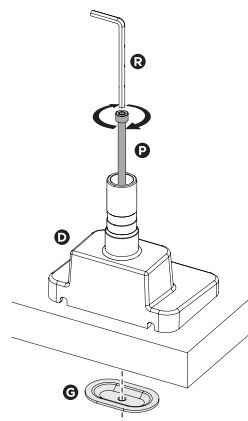
CLAMP INSTALLATION ANBRINGEN DER KLAMMER INSTALACE SVORKY INŠTALÁCIA SVORKY RÖGZÍTÉS SZORÍTÓVAL

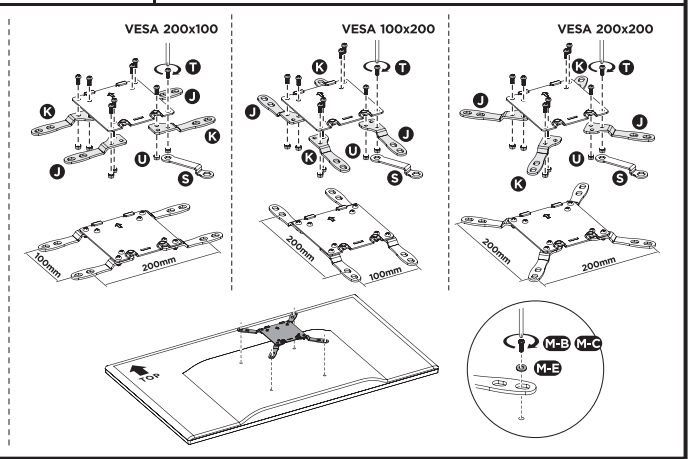
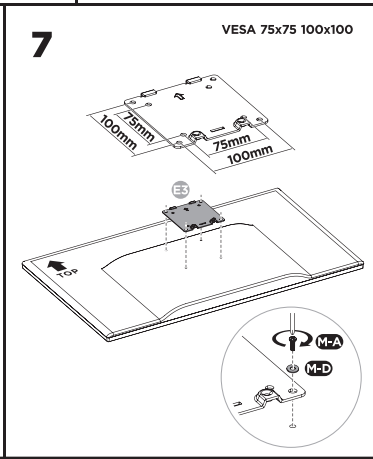
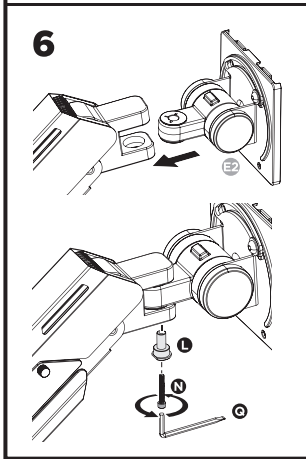
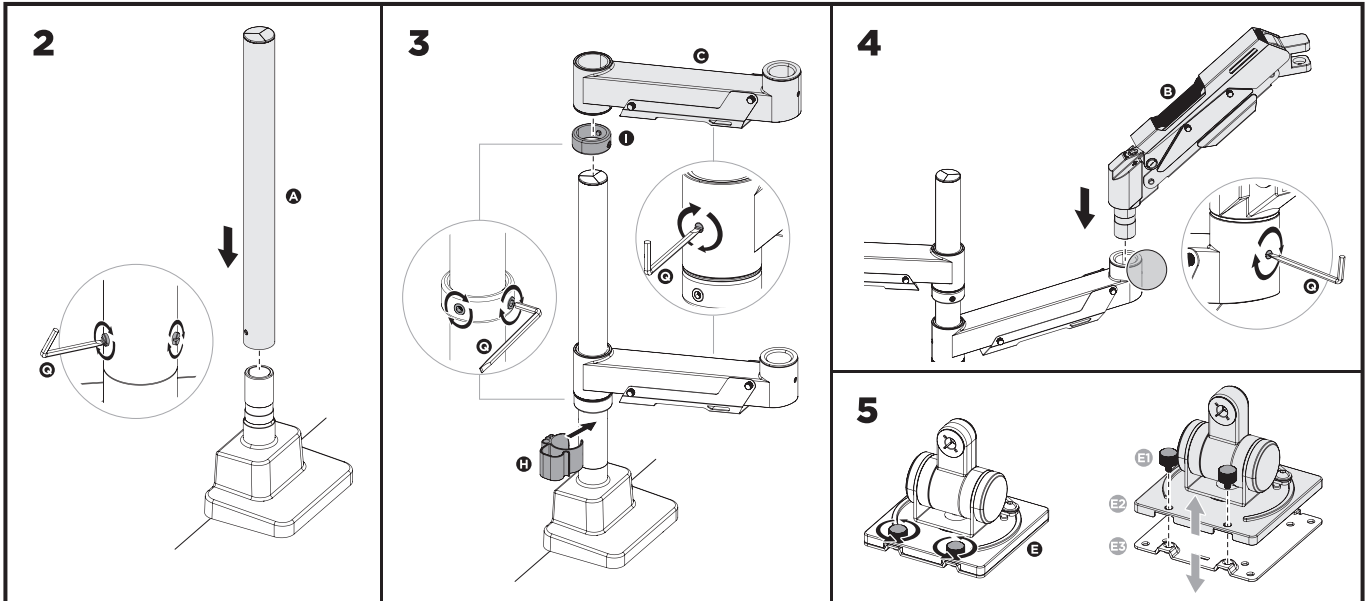
For worktops 12-45 mm thick
Für Arbeitsplatten mit einer Dicke von 12-45 mm
Pro pracovní desky o tloušťce 12-45 mm
Pre pracovné dosky s hrúbkou 12 - 45 mm
12-45 mm vastag asztalpokhoz



GROMMET INSTALLATION INSTALLATION DER KABELFÜHRUNG INSTALACE PRŮCHODKY INŠTALÁCIA PRIECHODKY RÖGZÍTÉS ÁTMENŐ FURATTAL

For worktops 12-45 mm thick with aperture \varnothing 10-60 mm
Für Arbeitsplatten mit einer Stärke von 12-45 mm und einer Montageöffnung mit einem Durchmesser von 10-60 mm
Pro pracovní desky o tloušťce 12-45 mm s instalačním otvorem \varnothing 10-60 mm
Pre pracovné dosky s hrúbkou 12 - 45 mm s inštalačným otvorom \varnothing 10 - 60 mm
12-45 mm vastag asztalpokhoz, 10-60 mm átmérőjű furattal





8 Note: If the knobs (D1) will not turn freely, use the screws (J).
 Bemerkung: Wenn sich die Knöpfe (D1) nicht frei drehen lassen, verwenden Sie die Schrauben (J).
 Poznámka: Pokud není možné volně otáčet knoflíky (D1), použijte šrouby (J).
 Poznámka: Ak nie je možné voľne otáčať gombíky (D1), použite skrutky (J).
 Megjegyzés: ha a gombokat (D1) nem lehet szabadon forgatni, akkor használja a csavarokat (J).

WARNING: Do not let go of the monitor immediately after hanging it. First, make sure it is stably mounted to avoid injury and equipment damage. If the arm keeps rising or falling, follow the steps in the Adjustment section.

HINWEIS: Senken Sie den Monitor nicht sofort nach dem Aufhängen ab. Vergewissern Sie sich zunächst, dass er stabil in seiner Position ist, um Schäden an Gesundheit oder am Gerät zu vermeiden. Wenn sich der Arm hebt oder senkt, befolgen Sie die Schritte im Abschnitt Einrichtung.

UPOZORNĚNÍ: Monitor nepouštějte ihned po zavěšení. Nejdříve se přesvědčte, že je ve své poloze stabilní, aby nedošlo ke škodám na zdraví či na zařízení. Pokud se rameno zvedá nebo klesá, postupujte podle kroků v části nastavení.

UPOZORNENIE: Monitor nepúšťajte ihneď po zavesení. Najskôr sa presvedčte, že je vo svojej polohe stabilný, aby nedošlo ku škodám na zdraví alebo na zariadení. Ak sa rameno zdvíha alebo klesá, postupujte podľa krokov v časti „nastavenie“.

FIGYELMEZTETÉS! A monitort ne engedje el azonnal a felakasztás után. Előbb győződjön meg arról, hogy a monitor stabilan áll-e a helyén, előzze meg a baleseteket és az anyagi sérüléseket. Amennyiben a kar száll vagy emelkedik, akkor azt a beállítás részben leírtak szerint állítsa be.

9

Before and during spring tension adjustment, position and hold the arm as shown in the illustration. Use the supplied Allen key to adjust. Contact a qualified technician if necessary. If the arm keeps falling, turn the adjustment screw in the + direction until it can remain horizontal. If the arm keeps lifting, turn the adjustment screw in the - direction until it can remain horizontal.

WARNING: DO NOT over-tighten the screws.

Positionieren und halten Sie den Arm vor und während der Einstellung der Federspannung gemäß Abbildung. Verwenden Sie den mitgelieferten Innensechskantschlüssel. Wenden Sie sich bei Bedarf an eine qualifizierte Person. Wenn der Arm sinkt, drehen Sie die Einstellschraube in Richtung +, bis er waagrecht bleibt. Wenn sich der Arm hebt, drehen Sie die Einstellschraube in Richtung -, bis er in der waagerechten Position bleibt.

HINWEIS: Ziehen Sie die Schrauben NICHT zu fest an.

Před seřízením napětí pružiny a během seřizování umístěte a držte rameno, jak je znázorněno na obrázku. K nastavení použijte dodávaný imbusový klíč. Obrát' se na kvalifikovanou osobu v případě potřeby. Pokud rameno klesá, otáčejte seřizovací šroubem ve směru +, dokud nezůstane ve vodorovné poloze. Pokud se rameno zvedá, otáčejte seřizovací šroubem ve směru -, dokud nezůstane ve vodorovné poloze.

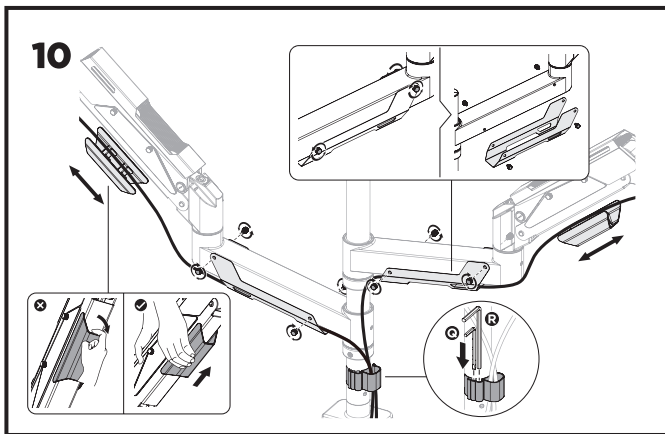
UPOZORNĚNÍ: Šrouby NEUŤAHLUJTE příliš silně.

Pred nastavením napnutia pružiny a počas nastavovania umiestnite a držte rameno, ako je znázornené na obrázku. Na nastavenie použijte dodávaný imbusový kľúč. Obrát' sa na kvalifikovanú osobu v prípade potreby. Ak rameno klesá, otáčajte nastavovacou skrutkou v smere +, kým nezostane vo vodorovnej polohe. Ak sa rameno zdvíha, otáčajte nastavovacou skrutkou v smere -, kým nezostane vo vodorovnej polohe.

UPOZORNENIE: Skrutky NEUŤAHLUJTE príliš silne.

A rugó feszesség beállításához előtte és a beállítás közben, a kart fogja meg az ábrán látható módon. A beállításához használja a mellékelt imbuszkulcsot. Ha bizonytalan a beállítás módjában, akkor kérjen segítséget szakembertől. Ha a kar száll, akkor a beállítás csavart a + jel irányába addig forgassa, amíg a kar nem marad vízszintes helyzetben. Ha a kar emelkedik, akkor a beállítás csavart a - jel irányába addig forgassa, amíg a kar nem marad vízszintes helyzetben.

FIGYELMEZTETÉS! A csavarokat ne húzza meg túl nagy erővel!



Note: If you wish the monitor to rotate counterclockwise, loosen the mounting screw on the back of the mounting plate and attach it in a mirrored way on the other side as shown in the illustration.

Bemerkung: Wenn Sie den Monitor gegen den Uhrzeigersinn drehen möchten, lösen Sie die Befestigungsschraube auf der Rückseite der Montageplatte und bringen Sie sie spiegelverkehrt an, wie in der Abbildung gezeigt.

Poznámka: Pokud si přejete, aby se monitor otáčel proti směru hodinových ručiček, odšroubujte upevňovací šroub na zadní straně montážní desky a připevněte ji zrcadlově na druhou stranu, jak je znázorněno na obrázku.

Poznámka: Ak sa monitor nezastaví v požadovanej polohe, dotiahnite skrutky pomocou dodávaného kľúča, ako je znázornené na obrázku.

Megjegyzés: amennyiben azt szeretné, hogy a monitor az óramutató járásával ellenkező irányba elforgatható legyen, akkor a rögzítő csavart a szerelőlap hátulján csavarozza ki, és a másik oldalra (tűkrözve) csavarozza be (lásd az ábrát).

Note: If the monitor does not stop in the desired position, tighten the screws using the supplied wrench as shown in the illustration.

Bemerkung: Wenn der Monitor nicht in der gewünschten Position stehen bleibt, ziehen Sie die Schrauben mit dem mitgelieferten Schlüssel gemäß Abbildung an.

Poznámka: Pokud se monitor nezastaví v požadované poloze, dotáhněte šrouby pomocí dodávaného kľúča, jak je znázorněno na obrázku.

Poznámka: Ak sa monitor nezastaví v požadovanej polohe, dotiahnite skrutky pomocou dodávaného kľúča, ako je znázornené na obrázku.

Megjegyzés: ha a monitor nem rögzül az adott helyzetben, akkor az ábrán megjelölt csavarokat húzza meg a mellékelt kulccsal.

WARNING: DO NOT drag the monitor by the back edge of the table to prevent it from tipping over.

HINWEIS: Drehen Sie den Monitor NICHT an der hinteren Tischkante, damit er nicht umkippt.

UPOZORNĚNÍ: NEOTÁČEJTE monitor za zadní okraj stolu, aby nedošlo k jeho převrácení.

UPOZORNENIE: NEOTÁČAJTE monitor za zadný okraj stola, aby nedošlo k jeho prevráceniu.

FIGYELMEZTETÉS! A monitor ne fordítsa ki az asztal hátsó szélén túl, ellenkező esetben az asztal felborulhat!

R20250709



R A P T U R E



www.rapture-gaming.com

Co. Reg. No. 27082440

Alza.cz a.s., Jankovcova 1522/53, 170 00 Prague 7, Czech Republic

© 2025 Alza.cz a.s. All Rights Reserved.

www.alza.cz/contact