

# XIOMI TruClean W20 Wet Dry Vacuum Filter (2-Pack) Uživatelská příručka

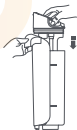


## Návod na výměnu

1. Stiskněte tlačítko pro uvolnění nádrčky na špinavou vodu a současně s tím nádrčku vytáhněte.
2. Vytáhněte držák filtru v horní části nádrčky na špinavou vodu, abyste jej vyjmuli, a poté vyprázdněte nádrčku.
3. Vyměňte filtr z držáku filtru.



4. Vložte nový filtr a nasadte zpět držák filtru a nádrčku na špinavou vodu.



## Specifikace

---

Název: Xiaomi TruClean W20Wet Dry Vacuum  
Filter (2-Pack)

---

Model: C305HW-LX

---

Čistá hmotnost: 20 g (každý filtr)

---

Rozměry: 58 × 53 × 35 mm

---



Poznámka: Ilustrace produktu, příslušenství a uživatelského rozhraní v uživatelské příručce slouží pouze pro informační účely. Skutečný produkt a funkce se mohou lišit v závislosti na vylepšeních produktu.

## INFORMACE O ZÁRUCE

---

Jako zákazník společnosti Xiaomi máte za určitých podmínek nárok na dodatečné záruky. Společnost Xiaomi nabízí specifické záruční výhody pro zákazníky, které doplňují, ale nenahrazují zákonné záruky stanovené vnitrostátními právními předpisy na ochranu spotřebitele. Doba trvání a podmínky zákonných záruk jsou stanoveny příslušnými místními právními předpisy. Další informace o výhodách spotřebitelské záruky naleznete na oficiálních webových stránkách společnosti Xiaomi <https://www.mi.com/global/support/warranty>. S výjimkou případů, kdy to zakazují zákony nebo jinak slíbila společnost Xiaomi, je záruční servis omezen na zemi nebo region, kde byl produkt původně zakoupen. V rámci záruky pro spotřebitele společnost Xiaomi v maximálním rozsahu povoleném zákonem podle svého uvážení opraví, vymění nebo vrátí peníze za váš produkt. Záruka se nevztahuje na běžné opotřebení, vyšší moc, zneužití nebo poškození způsobené nedbalostí nebo zaviněním uživatele. Kontaktní osobou pro záruční servis může být jakákoliv osoba v autorizované servisní síti společnosti Xiaomi, autorizovaní distributoři společnosti Xiaomi nebo konečný prodejce, který vám produkt prodal. V případě pochybností se obraťte na příslušnou osobu, kterou určí společnost Xiaomi. Současné záruky se nevztahují na Hongkong a Tchaj-wan. Na produkty, které nebyly řádně dovezeny a/nebo nebyly řádně vyrobeny společností Xiaomi a/nebo nebyly řádně zakoupeny od společnosti Xiaomi nebo oficiálního prodejce společnosti Xiaomi, se tato záruka nevztahuje. V souladu s platnými právními předpisy můžete využít záruky od neoficiálního prodejce, který vám produkt prodal. Společnost Xiaomi vás proto vyzývá, abyste se obrátili na prodejce, u kterého jste produkt zakoupili.

EU REP.

Xiaomi Technology Netherlands B.V.

Prinses Beatrixlaan 582, 2595BM, The Hague,  
The Netherlands

[contact@support.mi.com](mailto:contact@support.mi.com)

Vyrobeno pro: Xiaomi Communications Co., Ltd.

Výrobce: Beijing Shunzao Technology Co., Ltd.

(společnost ekosystému Mi)

Adresa: 101, 1st floor, Building 1, No. 16, Anningzhuang  
East Road, Haidian District, Beijing, P.R. China

Další informace naleznete na [www.mi.com](http://www.mi.com)

Verze uživatelské příručky: V1.0

Dovozce:

Beryko s.r.o.

Pod Vinicemi 931/2, 301 00 Plzeň

[www.beryko.cz](http://www.beryko.cz)

# XIOMI TruClean W20 Wet Dry Vacuum Filter (2-Pack) Uživatelská příručka



## Návod na výmenu

1. Stlačte tlačidlo pre uvoľnenie nádrčky na špinavú vodu a súčasne s tým nádržku vytiahnite.
2. Vytiahnite držiak filtra v hornej časti nádrčky na špinavú vodu, aby ste ho vybrali, a potom vyprázdňte nádržku.
3. Vyberte filter z držiaka filtra.



4. Vložte nový filter a nasadte späť držiak filtra a nádržku na špinavú vodu.



## Špecifikácie

---

Názov: Xiaomi Truclean W20Wet Dry Vacuum Filter (2-Pack)

---

Model: C305HW-LX

---

Čistá hmotnosť: 20 g (každý filter)

---

Rozmery: 58 × 53 × 35 mm

---



Poznámka: Ilustrácia produktu, príslušenstvo a užívateľského rozhrania v užívateľskej príručke slúžia iba na informačné účely. Skutočný produkt a funkcie sa môžu líšiť v závislosti od vylepšení produktu.

## INFORMÁCIE O ZÁRUKU

---

Ako zákazník spoločnosti Xiaomi máte za určitých podmienok nárok na dodatočné záruky. Spoločnosť Xiaomi ponúka špecifické záručné výhody pre zákazníkov, ktoré dopĺňajú, ale nenahradzujú zákonné záruky stanovené vnútroštátnymi právnymi predpismi na ochranu spotrebiteľa. Doba trvania a podmienky zákonných záruk sú stanovené príslušnými miestnymi právnymi predpismi. Ďalšie informácie o výhodách spotrebiteľskej záruky nájdete na oficiálnych webových stránkach spoločnosti Xiaomi <https://www.mi.com/global/support/warranty>. S výnimkou prípadov, keď to zakazujú zákony alebo inak sľúbila spoločnosť Xiaomi, je záručný servis obmedzený na krajinu alebo región, kde bol produkt pôvodne zakúpený. V rámci záruky pre spotrebiteľov spoločnosť Xiaomi v maximálnom rozsahu povolenom zákonom podľa svojho uváženia opraví, vymení alebo vráti peniaze za váš produkt. Záruka sa nevzťahuje na bežné opotrebenie, vyššiu moc, zneužitie alebo poškodenie spôsobené nedbalosťou alebo zavinením užívateľa. Kontaktnou osobou pre záručný servis môže byť akákoľvek osoba v autorizovanej servisnej sieti spoločnosti Xiaomi, autorizovaní distribútori spoločnosti Xiaomi alebo konečný predajca, ktorý vám produkt predal. V prípade pochybností sa obráťte na príslušnú osobu, ktorú určí spoločnosť Xiaomi. Súčasnú záruku sa nevzťahujú na Hongkong a Taiwan.

Na produkty, ktoré neboli riadne dovezené a/alebo neboli riadne vyrobené spoločnosťou Xiaomi a/alebo neboli riadne zakúpené od spoločnosti Xiaomi alebo oficiálneho predajcu spoločnosti Xiaomi, sa táto záruka nevzťahuje. V súlade s platnými právnymi predpismi môžete využiť záruku od neoficiálneho predajcu, ktorý vám produkt predal. Spoločnosť Xiaomi vás preto vyzýva, aby ste sa obrátili na predajcu, u ktorého ste produkt zakúpili.

EU REP.

Xiaomi Technology Netherlands B.V.

Prinses Beatrixlaan 582, 2595BM, The Hague,  
The Netherlands

contact@support.mi.com

Vyrobené pre: Xiaomi Communications Co., Ltd.

Výrobca: Beijing Shunzao Technology Co., Ltd.

(spoločnosť ekosystému Mi)

Adresa: 101, 1st floor, Building 1, No.16,

Anningzhuang East Road, Haidian District, Beijing,  
P.R. China

Ďalšie informácie nájdete na [www.mi.com](http://www.mi.com)

Verzia užívateľskej príručky: V1.0

Dovozca:

Beryko s.r.o.

Pod Vinicemi 931/2, 301 00 Plzeň

[www.berkyo.cz](http://www.berkyo.cz)

# XIOMI TruClean W20 Wet Dry Vacuum Filter (2-Pack) User Manual



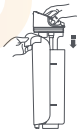
## Replacement Instructions

---

1. Press the dirty water tank release button, and simultaneously pull the tank out.
2. Pull up the filter holder at the top of the dirty water tank to remove it, and then empty the tank.
3. Remove the filter from the filter holder.



4. Install the new filter, and put back the filter holder and the dirty water tank.



## Specifications

---

Name: Xiaomi Truclean W20Wet Dry Vacuum  
Filter (2-Pack)

---

Model: C305HW-LX


---

Net Weight: 20 g (Each filter)

---

ItemDimensions: 58× 53 × 35 mm

---



Note: Illustrations of product, accessories, and user interface in the user manual are for reference purposes only. Actual product and functions may vary due to product enhancements.

## WARRANTY NOTICE

---

As a Xiaomi consumer, you benefit under certain conditions from additional warranties. Xiaomi offers specific consumer warranty benefits which are in addition to, and not instead of, any legal warranties provided by your national consumer law. The duration and conditions related to the legal warranties are provided by respective local laws. For more information about the consumer warranty benefits, please refer to Xiaomi's official website <https://www.mi.com/global/support/warranty>. Except as prohibited by law or otherwise promised by Xiaomi, the after-sale services shall be limited to the country or region of the original purchase. Under the consumer warranty, to the fullest extent permitted by law, Xiaomi will, at its discretion, repair, replace or refund your product. Normal wear and tear, force majeure, abuse or damage caused by the user's negligence or fault are not warranted. The contact person for the after-sale service may be any person in Xiaomi's authorized service network, Xiaomi's authorized distributor or the final vendor who sold the product to you. If in doubt please contact the relevant person as Xiaomi may identify. The present warranties do not apply in Hong Kong and Taiwan.

Products which were not duly imported and/or were not duly manufactured by Xiaomi and/or were not duly acquired from Xiaomi or a Xiaomi's official seller are not

EU REP.

Xiaomi Technology Netherlands B.V.

Prinses Beatrixlaan 582, 2595BM, The Hague,  
The Netherlands

[contact@support.mi.com](mailto:contact@support.mi.com)

Manufactured for: Xiaomi Communications Co., Ltd.

Manufactured by: Beijing Shunzao Technology Co., Ltd.  
(a Mi Ecosystem company)

Address: 101, 1st floor, Building 1, No. 16, Anningzhuang  
East Road, Haidian District, Beijing, P.R. China

For further information, please go to [www.mi.com](http://www.mi.com)

User Manual Version: V1.0

Importer:

Beryko s.r.o.

Pod Vinicemi 931/2, 301 00 Plzeň

[www.beryko.cz](http://www.beryko.cz)