

Canon

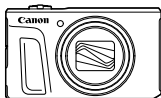
PowerShot
SX730 HS

Příručka Začínáme

ČESKY

Obsah balení

Před použitím fotoaparátu zkontrolujte, zda balení obsahuje následující položky. Pokud některá z položek chybí, kontaktujte prodejce fotoaparátu.



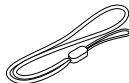
Fotoaparát



Baterie
NB-13L*1



Nabíječka baterií
CB-2LHE



Řemínek na zápěstí*2


*1 Neodlepujte přilepený vnější obal baterie.

*2 Informace o připevnění naleznete v *Uživatelské příručce k fotoaparátu*, která je k dispozici ke stažení na webových stránkách společnosti Canon.

- Součástí balení jsou rovněž tištěné materiály.
- Paměťová karta není součástí balení.

Kompatibilní paměťové karty

Paměťová karta není součástí balení. Podle potřeby zakupte paměťovou kartu následujícího typu. Níže uvedené paměťové karty lze používat (bez ohledu na jejich kapacitu) ve fotoaparátu. Podrobnosti o počtech snímků a dobách nahrávání pro různé paměťové karty viz „Specifikace“ v *Uživatelské příručce k fotoaparátu*, která je k dispozici ke stažení.

- Paměťové karty SD*1
- Paměťové karty SDHC*1*2
- Paměťové karty SDXC*1*2 

*1 Karty odpovídají standardům SD. Správná činnost paměťových karet ve fotoaparátu však nebyla ověřována u všech typů paměťových karet.

*2 Podporovány jsou také paměťové karty UHS-I.

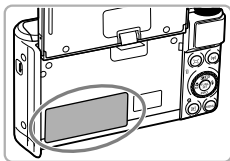
Příručky a software



Příručky a software jsou k dispozici ke stažení na následující adrese URL.

<http://www.canon.com/icpd/>

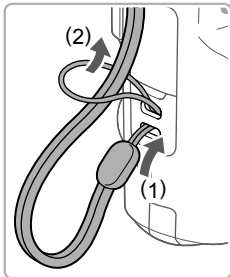
- Pomocí počítače připojeného k Internetu přejděte na výše uvedenou adresu URL.
- Přejděte na stránku pro vaši zemi nebo region.
- Pro zobrazení příruček musí být nainstalovaný prohlížeč Adobe Reader.
- Na výše uvedené adrese URL je k dispozici rovněž software ke stažení. Pokyny ke stažení a instalaci softwaru naleznete v *Uživatelské příručce k fotoaparátu*, která je k dispozici ke stažení.



- Během stahování příruček nebo softwaru můžete být požádáni o zadání sériového čísla (čísla těla).

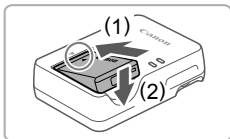
V tomto případě zadejte číslo na těle fotoaparátu za obrazovkou (monitorem).

Základní příprava



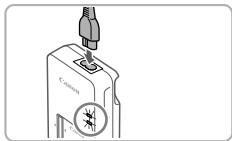
1 Nasadíte řemínek.

- Konec řemínku protáhněte otvorem v očku pro upevnění řemínku (1) a poté protáhněte druhý konec řemínku smyčkou na protaženém konci řemínku (2).



2 Vložte baterii.

- Po vyrovnání značek ▲ na baterii a nabíječce zasuňte baterii do nabíječky (1) a zatlačte ji směrem dolů (2).

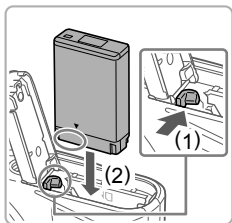
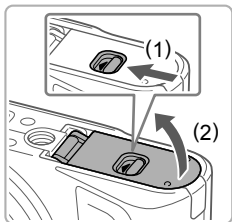


3 Nabijte baterii.

- Zapojte jeden konec napájecího kabelu do nabíječky a druhý konec do zásuvky elektrické sítě.
- Kontrolka nabíjení se rozsvítí oranžově a baterie se začne nabíjet.
- Po dokončení nabíjení změní kontrolka barvu na zelenou. Vyměte baterii.
- Podrobnosti o době nabíjení a počtu snímků nebo době nahrávání při plně nabitě baterii naleznete v části „Specifikace“ v *Uživatelské příručce k fotoaparátu*, která je k dispozici ke stažení.

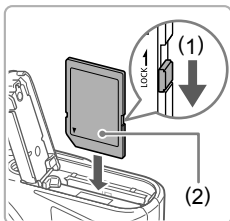
4 Otevřete krytku.

- Posuňte přepínač (1) a otevřete krytku (2).



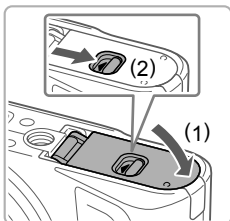
5 Vložte baterii.

- Uchopte baterii kontakty směřujícími vyobrazeným způsobem, přidržte aretaci baterie ve směru (1) a zasuňte baterii ve směru (2) do přístroje, až slyšitelně zaklapne do aretované polohy.
- Pokud vložíte baterii ve špatné orientaci, nelze ji zaaretovat ve správné poloze. Vždy kontrolujte správnou orientaci baterie a její zaaretování v přístroji.
- Chcete-li vyjmout baterii, stiskněte západku baterie ve směru šipky.



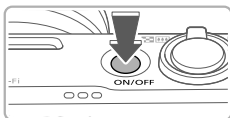
6 Zkontrolujte přepínač ochrany proti zápisu na kartě a vložte paměťovou kartu.

- Pokud je paměťová karta opatřena přepínačem ochrany proti zápisu, nebude v případě nastavení přepínače do zamknuté polohy možné zaznamenávat data. Posuňte přepínač ve směru (1).
- Vložte paměťovou kartu štítkem (2) směřujícím vyobrazeným způsobem a zasuňte ji tak daleko do přístroje, až zaklapne do aretované polohy.
- Chcete-li paměťovou kartu vyjmout, zatlačte na ni, dokud neucítíte klapnutí, a pak ji pomalu vytáhněte.



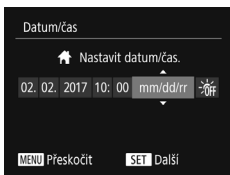
7 Zavřete krytku.

- Sklopte krytku (1), stiskněte ji směrem dolů a současně posunujte přepínač, až zaklapne do zavřené polohy (2).
- Pokud krytku nelze zavřít, zkontrolujte, jestli jste vložili baterii v kroku 2 ve správné orientaci.



8 Zapněte fotoaparát.

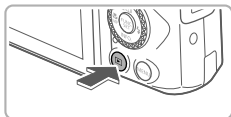
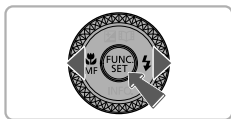
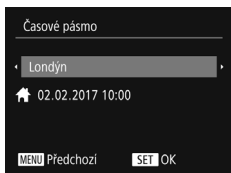
- Stiskněte tlačítko ON/OFF.
- Zobrazí se obrazovka [Datum/čas].



9 Nastavte datum a čas.

- Stisknutím tlačítek [◀][▶] vyberte požadovanou možnost.
- Stisknutím tlačítek [▲][▼] nebo otočením voliče [●] zadejte hodnoty data a času.
- Po dokončení nastavování stiskněte tlačítko [OK].





10 Zadejte místní časové pásmo.

- Stisknutím tlačítek [◀][▶] vyberte domácí časové pásmo.
- Po dokončení nastavování stiskněte tlačítko [FUNC SET]. Po zobrazení potvrzovací zprávy obrazovka nastavení zmizí.
- Fotoaparát vypnete stisknutím tlačítka ON/OFF.

11 Nastavte jazyk zobrazování.

- Stiskněte tlačítko [▶].
- Stiskněte a přidržte tlačítko [FUNC SET] a ihned potom stiskněte tlačítko [MENU].
- Stisknutím tlačítek [▲][▼][◀][▶] nebo otočením voliče [●] vyberte jazyk a stiskněte tlačítko [FUNC SET].

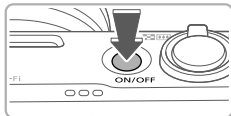
Změna data a času

- Chcete-li upravit datum a čas poté, co jste provedli jejich nastavení, stiskněte nejprve tlačítko [MENU] a posunutím páčky zoomu vyberte kartu [📅]. Vyberte položku [Datum/čas] (stisknutím tlačítek [▲][▼] nebo otočením voliče [●]), stiskněte tlačítko [FUNC SET], nastavte datum a čas způsobem popsáním v kroku 9 a stiskněte tlačítko [MENU].

Seznámení s činností fotoaparátu

Fotografování

Chcete-li používat plně automatický výběr optimálního nastavení pro specifické motivy, jednoduše nechte určit fotoaparát fotografovaný objekt a snímací podmínky.



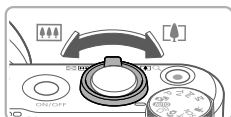
1 Zapněte fotoaparát a přejděte do režimu [AUTO].

- Stiskněte tlačítko ON/OFF.
- Nastavte volič režimů do polohy [AUTO].



2 Vytvořte kompozici snímku.

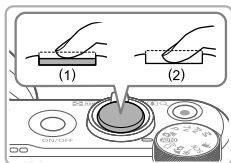
- Chcete-li fotografovaný objekt přiblížit a zvětšit, posuňte za současného sledování obrazu na monitoru páčku zoomu směrem k symbolu [📷] (teleobjektiv); chcete-li objekt oddálit a rozšířit záběr, posuňte páčku zoomu směrem k symbolu [📷] (širokoúhlý objektiv).

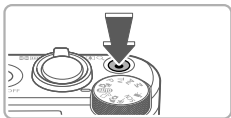


3 Exponujte.

Požizování statických snímků

- Lehce stiskněte tlačítko spouště (1).
- Fotoaparát po zaostření dvakrát pípne a zobrazí rámeček AF, který označuje zaostřená místa snímku. Stiskněte tlačítko spouště až na doraz (2).
- Zobrazí-li se na monitoru zpráva [Vysunout blesk], vysuňte blesk posunutím přepínače [📷]. Při expozici snímku dojde k odpálení záblesku. Nechcete-li použít blesk, stiskněte jej prsty dolů směrem k tělu fotoaparátu.

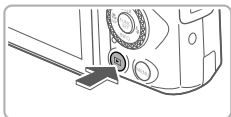




Záznam filmů

- Záznam zahájíte stisknutím tlačítka filmu, dalším stisknutím tohoto tlačítka záznam ukončíte.

Prohlížení



1 Přejděte do režimu přehrávání.

- Stiskněte tlačítko [▶].



2 Vyberte snímky.

- Chcete-li zobrazit předchozí nebo další snímek, použijte tlačítka [◀][▶] nebo otočte voličem [●].
- Filmy jsou označeny ikonou [SET▶]. Chcete-li přehrávat filmy, pokračujte krokem 3.



3 Přehrajte filmy.

- Stiskněte tlačítko [FUNC SET], vyberte položku [▶] (stisknutím tlačítek [▲][▼] nebo otočením voliče [●]) a potom znovu stiskněte tlačítko [FUNC SET].
- Zahájí se přehrávání filmu a po jeho dokončení se zobrazí ikona [SET▶].
- Chcete-li během přehrávání upravit hlasitost, použijte tlačítka [▲][▼].

Mazání snímků

Chcete-li smazat snímek vybraný v kroku 2, postupujte následovně. Pamatujte na to, že vymazané snímky již nelze obnovit.

1 Stiskněte tlačítko [🗑️].

2 Po zobrazení zprávy [Smazat?] vyberte stisknutím tlačítek [◀][▶] nebo otočením voliče [●] položku [Smazat] a potom stiskněte tlačítko [FUNC SET].

Ochranné známky a licencování

- Microsoft a Windows jsou ochranné známky nebo registrované ochranné známky společnosti Microsoft Corporation v USA a dalších zemích.
- Macintosh a Mac OS jsou ochranné známky společnosti Apple Inc., registrované v USA a dalších zemích.
- App Store, iPhone a iPad jsou ochranné známky společnosti Apple Inc.
- Logo SDXC je ochranná známka společnosti SD-3C, LLC.
- HDMI, logo HDMI a High-Definition Multimedia Interface jsou ochranné známky nebo registrované ochranné známky společnosti HDMI Licensing, LLC.
- Wi-Fi®, Wi-Fi Alliance®, WPA™, WPA2™ a Wi-Fi Protected Setup™ jsou ochranné známky nebo registrované ochranné známky společnosti Wi-Fi Alliance.
- Logotyp Bluetooth® a loga jsou registrované ochranné známky společnosti Bluetooth SIG, Inc. a jakékoli použití těchto značek společností Canon Inc. probíhá v rámci licence. Ostatní ochranné známky a obchodní názvy jsou majetkem příslušných vlastníků.
- Značka N-Mark je ochranná známka nebo registrovaná ochranná známka společnosti NFC Forum, Inc. v USA a dalších zemích.
- Všechny ostatní ochranné známky jsou vlastnictvím příslušných majitelů.
- Zařízení obsahuje technologii exFAT, která je využívána v licenci společnosti Microsoft.
- This product is licensed under AT&T patents for the MPEG-4 standard and may be used for encoding MPEG-4 compliant video and/or decoding MPEG-4 compliant video that was encoded only (1) for a personal and non-commercial purpose or (2) by a video provider licensed under the AT&T patents to provide MPEG-4 compliant video. No license is granted or implied for any other use for MPEG-4 standard.

* Poznámka zobrazená podle potřeby v angličtině.

Odmítnutí odpovědnosti

- Neautorizovaná reprodukce této příručky je zakázána.
- Veškeré uvádění míry jsou založeny na zkušebních standardech společnosti Canon.
- Uváděné informace se mohou změnit bez předchozího upozornění, stejně jako specifikace a vzhled výrobku.
- Ilustrace a fotografie obrazovek v této příručce se mohou lehce odlišovat od skutečného zařízení.
- Nehledě na výše uvedené společnost Canon neodpovídá za žádné ztráty vzniklé v důsledku používání tohoto výrobku.

Pouze Evropská unie a EHP (Norsko, Island a Lichtenštejsko)



Tento symbol znamená, že podle směrnice OEEZ (2012/19/EU), směrnice o bateriích (2006/66/ES) a/nebo podle vnitrostátních právních prováděcích předpisů k těmto směrnici nemá být tento výrobek likvidován s odpadem z domácností.

Je-li v souladu s požadavky směrnice o bateriích vytištěna pod výše uvedeným symbolem chemická značka, udává, že tato baterie nebo akumulátor obsahuje těžké kovy (Hg = rtuť, Cd = kadmium,

Pb = olovo) v koncentraci vyšší, než je příslušná hodnota předepsaná směrnici.

Tento výrobek má být vrácen do určeného sběrného místa, např. v rámci autorizovaného systému odběru jednoho výrobku za jeden nově prodaný podobný výrobek, nebo do autorizovaného sběrného místa pro recyklaci odpadních elektrických a elektronických zařízení (OEEZ), baterií a akumulátorů. Nevhodné nakládání s tímto druhem odpadu by mohlo mít negativní dopad na životní prostředí a lidské zdraví, protože elektrická a elektronická zařízení zpravidla obsahují potenciálně nebezpečné látky. Vaše spolupráce na správné likvidaci tohoto výrobku napomůže efektivnímu využívání přírodních zdrojů. Chcete-li získat podrobné informace týkající se recyklace tohoto výrobku, obraťte se prosím na místní úřad, orgán pro nakládání s odpady, schválený systém nakládání s odpady či společnost zajišťující likvidaci domovního odpadu, nebo navštivte webové stránky www.canon-europe.com/weee nebo www.canon-europe.com/battery.

UPOZORNĚNÍ

PŘI VÝMĚNĚ AKUMULÁTORU ZA NESPRÁVNÝ TYP HROZÍ RIZIKO EXPLOZE.

POUŽITÉ AKUMULÁTORY LIKVIDUJTE PODLE MÍSTNÍCH PŘEDPISŮ.

Aby se zaručil správný provoz výrobku, doporučujeme používat originální příslušenství společnosti Canon.

- Kabel rozhraní IFC-600PCU

Kabel HDMI (konektor do fotoaparátu: typ D): Používejte komerčně dostupné kabely v délce maximálně 2,5 m.

Grafické symboly umístěné na zařízení



Zařízení třídy ochrany II



Stejnoseměrný proud

Číslo modelu je PC2329 (včetně modulu WLAN v modelu ES200 a modulu BLE v modelu WM500). Chcete-li identifikovat svůj model, zkontrolujte číslo na štítku na spodní části fotoaparátu nebo za vyklápací obrazovkou, které začíná písmeny PC.

Země a regiony povolující použití bezdrátových funkcí

- Použití bezdrátových funkcí je v některých zemích a regionech omezeno a jejich nelegální použití může být postihováno podle národních a mezinárodních zákonů. Abyste zamezili porušení zákonů upravujících používání bezdrátových zařízení, navštivte pro zjištění míst, kde je používání těchto zařízení povoleno, webové stránky společnosti Canon.

Mějte na paměti, že společnost Canon nepřebírá odpovědnost za žádné problémy vzniklé v důsledku použití bezdrátových funkcí v jiných zemích a regionech.

Níže uvedené činnosti mohou mít za následek právní postihy:

- změna či úprava produktu

- odstranění certifikačních nálepek z produktu

Nepoužívejte bezdrátové funkce tohoto výrobku v blízkosti lékařských zařízení nebo jiných elektronických zařízení.

Použití bezdrátových funkcí tohoto výrobku v blízkosti lékařských zařízení nebo jiných elektronických zařízení může ovlivnit činnost těchto zařízení.

Tímto společnost Canon Inc. prohlašuje, že toto zařízení je v souladu se směrnicí 2014/53/EU.

Úplné znění EU prohlášení o shodě je k dispozici na této internetové adrese:

<http://www.canon-europe.com/ce-documentation>

Frekvenční rozsah Wi-Fi: 2 412 MHz – 2 472 MHz

Maximální výstupní výkon Wi-Fi: 13,64 dBm


Frekvenční rozsah Bluetooth: 2 402 MHz – 2 480 MHz

Maximální výstupní výkon Bluetooth: 7,14 dBm

CANON EUROPA N.V. Bovenkerkerweg 59, 1185 XB Amstelveen, The Netherlands

CANON INC. 30-2, Shimomaruko 3-chome, Ohta-ku, Tokyo 146-8501, Japan

Complies with
IMDA Standards
DB00671

Některá loga technických standardů, které fotoaparát splňuje, lze zobrazit na displeji volbou MENU ► karty  ► [Zobrazení loga osvědčení].