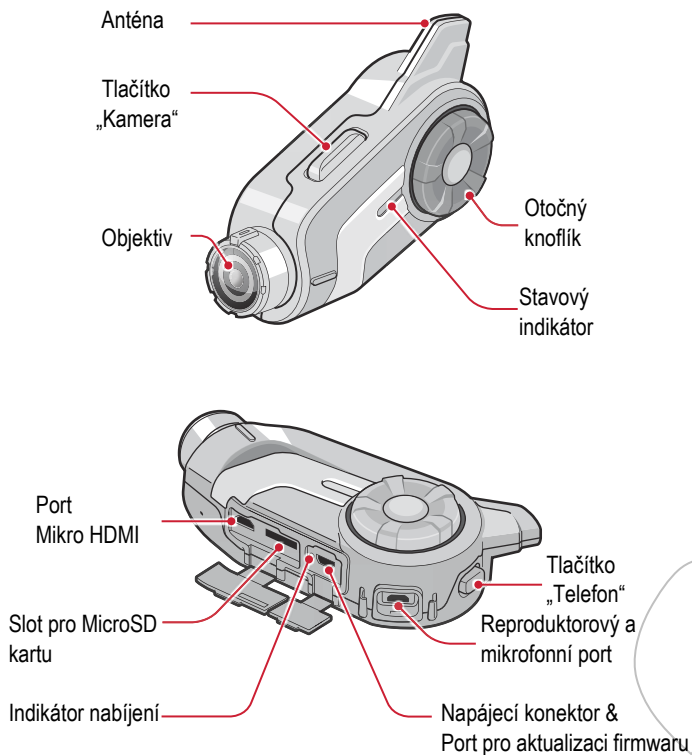


# Sena – 10C

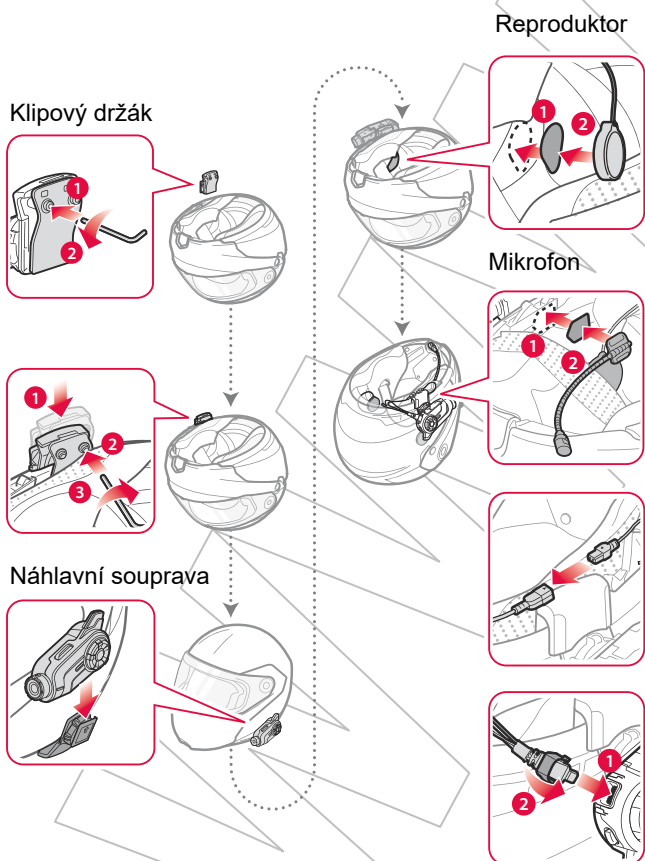
## Návod k použití

### Příprava

#### Popis náhlavní soupravy

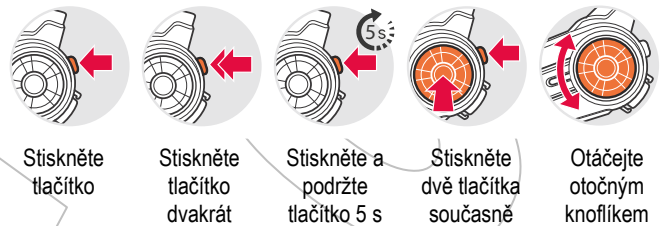


#### Instalace náhlavní soupravy

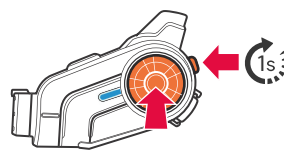


### Základní ovládání

#### Ovládání tlačítky



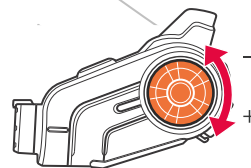
#### Zapnutí/vypnutí náhlavní soupravy



- ON Uslyšíte stoupající tóny
- „Hello“
- OFF Uslyšíte klesající tóny
- „Good bye“

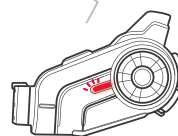
Pro zapnutí nebo vypnutí náhlavní soupravy současně stiskněte a podržte na 1 sekundu otočný knoflík a tlačítko „Telefon“.

#### Nastavení hlasitosti



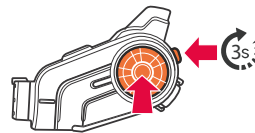
Když hlasitost dosáhne maximální nebo minimální úrovně, uslyšíte písknutí.

#### Kontrola baterie



- Bliká 70~100%
- Bliká 30~70%
- Bliká 0~30%

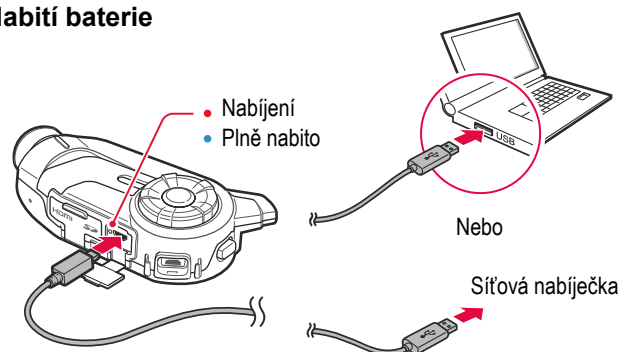
Zapněte náhlavní soupravu a zkontrolujte baterii přes stavový indikátor.



- „High“ 70~100%
- „Medium“ 30~70%
- „Low“ 0~30%

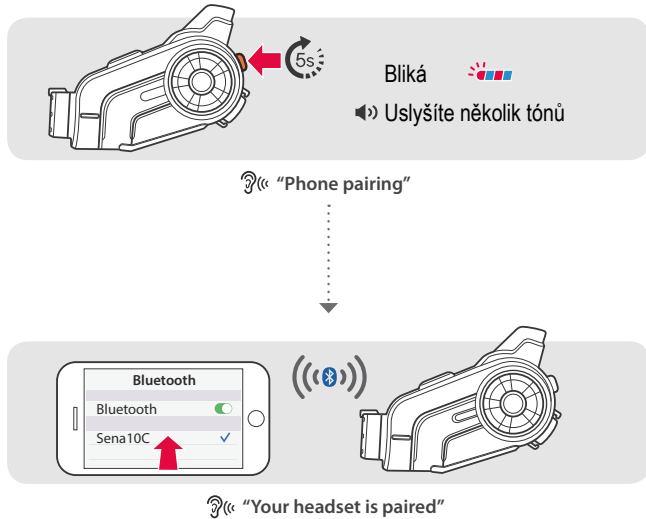
Nebo když zapínáte náhlavní soupravu, stiskněte a podržte otočný knoflík a tlačítko „Telefon“ na další 3 sekundy. Uslyšíte tři písknutí a hlasové oznámení.

#### Nabíjení baterie



## Spárování

### Spárování s mobilním zařízením – telefonování, hudba



### Použití telefonních funkcí

Po spárování...

#### Přijetí hovoru



#### Ukončení hovoru



#### Odmítnutí hovoru



### Přenos hovoru mezi mobilním telefonem a náhlavní soupravou

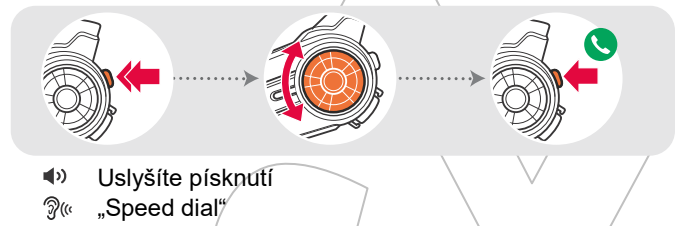
#### Provedení hovoru

Pomocí klávesnice telefonu

Pomocí hlasového vytáčení



### Použití rychlého vytáčení



### Hlasová nabídka:

- Last number redial (Vytočení posledního čísla)
- Speed dial 1 (Rychlé vytáčení 1)
- Speed dial 2 (Rychlé vytáčení 2)
- Speed dial 3 (Rychlé vytáčení 3)
- Cancel (Zrušení)

### Poslech hudby

Po spárování...

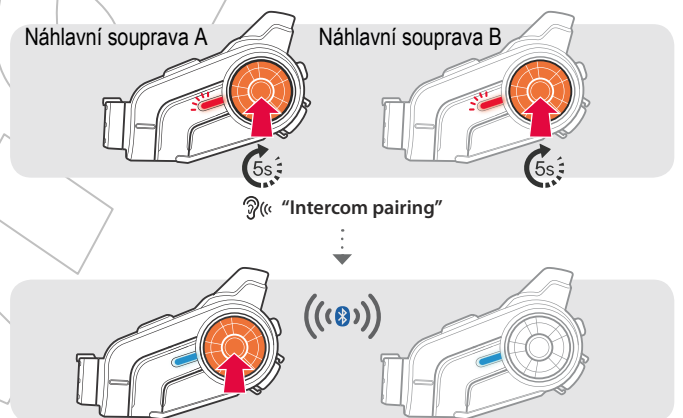
#### Přehrávání nebo pauza hudby

#### Skladba vpřed nebo vzad



## Interkom

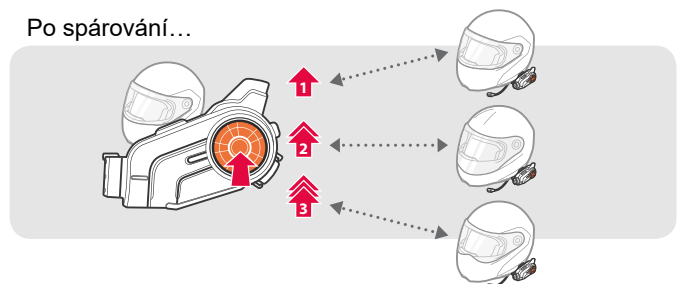
### Spárování s ostatními náhlavními soupravami



Provedte předchozí kroky pro spárování dvou nebo více náhlavních souprav.

### Použití interkomu

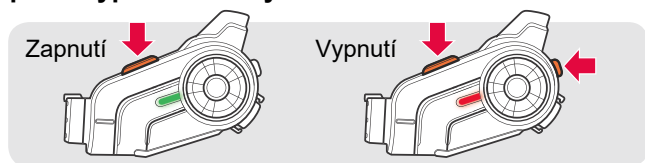
Po spárování...



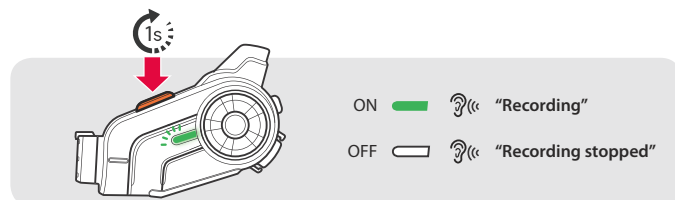
Můžete začít dvoucestnou konverzaci přes interkom s každou náhlavní soupravou.

## Kamera

### Zapnutí/vypnutí kamery



### Záznam videa



### Záznam fotografie

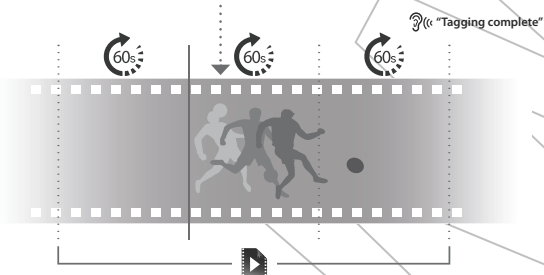
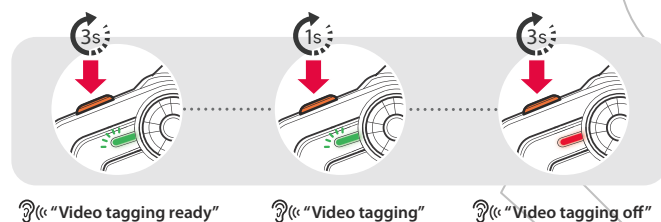


### Označení videa

Pro vstup do režimu označení videa

Pro spuštění označení videa

Pro opuštění režimu označení videa

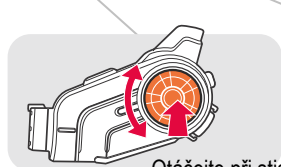


## Rádio

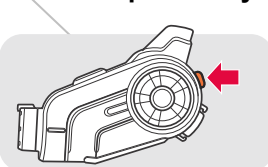
### Zapnutí/vypnutí FM rádia



### Hledání stanic



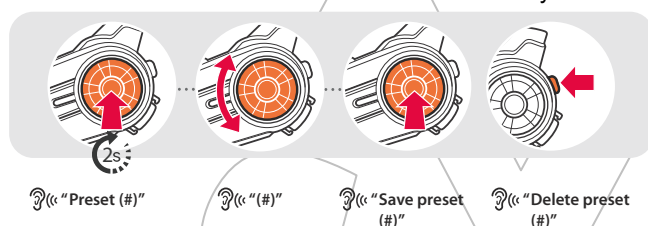
### Poslech z předvolby



## Uložení nebo vymazání stanic

Pro uložení

Pro vymazání



## Nastavení

### Metoda 1) Pomocí náhlavní soupravy

Nastavení náhlavní soupravy

Nastavení kamery



### Metoda 2) Pomocí Sena Správce zařízení

Připojte náhlavní soupravu k počítači pomocí USB. Spustíte Sena Správce zařízení a klikněte na „DEVICE SETTING“ pro konfiguraci náhlavní soupravy. Pro detaily o stažení Sena Správce zařízení viz. [www.sena.com](http://www.sena.com).

### Metoda 3) Pomocí Sena aplikace pro smartphone

1. Na vašem smartphone si stáhněte Sena aplikaci pro Android nebo iPhone z Google Play nebo z App Store. Detaily viz. [www.sena.com/app](http://www.sena.com/app).
2. Spárujte váš smartphone s náhlavní soupravou.
3. Spustíte Sena aplikaci. Posuňte obrazovku doprava a stiskněte „Setting“ pro konfiguraci náhlavní soupravy.

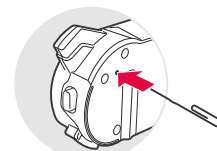
## Odstraňování závad

### Tovární reset

Pokud chcete obnovit na 10C tovární nastavení, stiskněte a podržte tlačítko „Telefon“ na 12 sekund. Stiskněte otočný knoflík. Náhlavní souprava automaticky obnoví tovární nastavení a vypne se.

### Chybový reset

Pokud 10C nepracuje z nějakého důvodu správně, stiskněte resetovací tlačítko, umístěné v otvoru na zadní straně náhlavní soupravy.



### Dovozce:

ACI – Auto Components International, s.r.o.  
Podnikatelská 549, 190 11 Praha 9  
Tel: (+420) 274 021 111  
[www.aci.cz](http://www.aci.cz)



### Poznámka:

Podrobné informace k produktu ke stažení na [www.aci.cz](http://www.aci.cz)