

FOREO



LUNA™ fofo

CELOSVĚTOVĚ
NEJINTELEKTNĚJŠÍ
KARTÁČEK
NA ČIŠTĚNÍ OBLIČEJE



ÚPLNÁ UŽIVATELSKÁ PŘÍRUČKA



ZAČÍNÁME

Gratulujeme, že jste udělali první krok směrem k inteligentnější péči o pleť tím, že jste si zakoupili tento kartáček LUNA fofo. Než začnete užívat všech výhod sofistikované a stylové péče o pleť v pohodlí vašeho domova, věnujte několik okamžiků tomu, abyste si pozorně přečetli tuto příručku.

PŘED POUŽITÍM SI PŘEČTĚTE VŠECHNY POKYNY a používejte tento produkt pouze k jeho zamýšlenému použití, jak ho popisuje tato příručka.

⚠ VAROVÁNÍ: Jakákoli úprava tohoto vybavení je zakázána.

LUNA fofo PŘEHLED

LUNA fofo ví přesně, co vaše pleť potřebuje, takže z každého čištění můžete vyzískat maximum. Pomocí pokročilých snímačů pleti a technologie Bluetooth analyzuje LUNA fofo stav pleti a úroveň vlhkosti ve všech oblastech obličeje a vytváří personalizovaný profil pleti, který se odesílá přímo aplikaci FOREO. Otestujte si pleť a určete typ a skutečný věk vaší pleti a poté si užívejte personalizované péče o pleť, která se automaticky synchronizuje s přístrojem.

SEZNAMTE SE S KARTÁČKEM LUNA fofo

SILNĚJŠÍ DOTYKOVÉ BODY

Zajišťují hlubší přesné čištění oblastí, jako je zóna T

TENČÍ DOTYKOVÉ BODY

Jemně čistí citlivé body nebo běžnou pleť a větší plochy jako například tváře

EXTRA JEMNÝ A HYGIENICKÝ SILIKON

35x hygieničtější než nylonové kartáčky a je vhodný na všechny typy pleti



24K POZLACENÉ SNÍMAČE PLETI

Zachycuje 1 000 výsledků měření za sekundu s cílem vyhodnotit úroveň hydratace v jednotlivých zónách obličeje

RUCE FOFO

Hravě formované, abyste si byla vždy jista, že můžete předstoupit před kamery

SVĚTELNÝ INDIKÁTOR

Blikání indikuje, kdy je přístroj zapnutý a má aktivní rozhraní Bluetooth

2 VÝMĚNNÉ BATERIE AAA

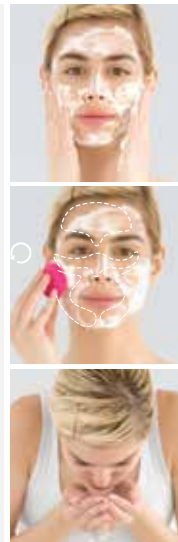
Vydrží až 400 použití

JAK POUŽÍVAT PŘÍSTROJ LUNA fofo:

FÁZE 1: ČIŠTĚNÍ

Svou pleť připravte na nejpřesnější analýzu pleti tak, že ji nejdříve vyčistíte přístrojem LUNA fofo a odstraníte všechny nečistoty a bakterie z pleti a ta pak odhalí svou přirozenou úroveň hydratace. Po provedení analýzy pleti bude aplikace FOREO pokračovat synchronizací a přizpůsobeným postupem čištění, aby byl přístroj připraven na příští čištění.

- 1 Odstraňte veškerý makeup, zvlhčete pleť a poté použijte svůj čisticí přístroj FOREO
- 2 Stiskněte jednou tlačítko napájení a aktivujte tak režim čištění.
- 3 Pleť čistěte kruhovými pohyby po tvářích a čele, klouzejte nahoru a dolů podél nosu. Na základě přizpůsobeného postupu udělá přístroj LUNA fofo přestávku, aby vám napověděl, kdy pokračovat další oblastí obličeje.
- 4 Obličej opláchněte a poklepáním osušte.
- 5 Počkejte další 2 minuty, až obličej zcela oschne, a poté proveďte analýzu své pleti.
- 6 Pokud používáte jiné produkty péče o pleť, použijte je.




FÁZE 2: ANALÝZA PLETI

Po vyčištění pleti je čas provést analýzu pleti, která vám pomůže přizpůsobit stavu pleti příští postup čištění. 360stupňová analýza pleti odhalí index vlhkosti podle zóny, typ pleti, skutečný věk pleti a nové pohledy do složitosti pleti, které pomohou vylepšit režim vaší každodenní péče o pleť. Chcete-li zjistit své výsledky, musíte se připojit k aplikaci FOREO.

- 1 Otevřete aplikaci FOREO ve svém mobilním přístroji a zapněte rozhraní Bluetooth.
- 2 Zapněte přístroj LUNA fofo přidržetím prostředního tlačítka, dokud kontrolka nezačne blikat, což indikuje, že rozhraní Bluetooth je připojeno a váš přístroj je připraven začít analýzu pleti.
- 3 Dlouze přitiskněte snímače pleti k oblastem obličeje podle pokynů v aplikaci.
- 4 Aplikace FOREO bude analyzovat index vlhkosti a věk vaší pleti a a poté bude při příštím čištění pleti synchronizovat personalizovaný postup čištění s vaším přístrojem.
- 5 Chcete-li přístroj vypnout, stiskněte a přidržte na 3 sekundy.
- 6 Sdílejte své výsledky na sociálních médiích!



 Abyste získali co nejpřesnější výsledky, přesvědčte se, že je přístroj dokonale suchý a snímače pevně a ploše přiléhají na pleť. Měření vždy provádějte ve stejnou denní dobu.

*K dosažení nejlepších výsledků provádějte měření pleti jednou týdně vždy ve stejnou denní dobu nebo při cestách do nového prostředí.

ČIŠTĚNÍ PŘÍSTROJE LUNA fofo

Přístroj LUNA fofo po použití vždy důkladně vyčistěte. Povrch kartáčku umyjte vodou a mýdlem, poté opláchněte vlažnou vodou. Nepoužívejte čisticí prostředky obsahující hlinku, založené na silikonu nebo zrnité, způsobující olupování povrchu nebo drsné, protože by mohly poškodit jemný silikonový povrch přístroje LUNA fofo. Osušte poklepáváním netřepivou utěrkou nebo ručníkem. Po použití doporučujeme k dosažení optimálních výsledků postříkat přístroj čisticím sprejem FOREO Silicone Cleaning Spray a opláchnout ho teplou vodou.

POZNÁMK: Nikdy nepoužívejte čisticí prostředky obsahující alkohol, benzín nebo aceton, protože mohou dráždit pokožku a poškodit silikon.

VÝMĚNA BATERIÍ



1. Odšroubujte kryt baterií na základně přístroje.



2. Opatrně vyjměte baterie uvnitř.



3. Vložte 2 nové baterie a zajistěte, aby jejich konce + a - byly ve správné orientaci ke značkám uvnitř přihrádky na baterie.



4. Přišroubujte kryt přihrádky na baterie zpět.

DŮLEŽITÉ

PRO OPTIMÁLNÍ BEZPEČNOST:

- Jestliže máte příznaky poškození nebo onemocnění pleti nebo jakékoli lékařské problémy, před použitím se poraďte s dermatologem.
- Čištění pleti přístrojem LUNA fofo by mělo být příjemné - jestliže máte nepříjemné pocity, ihned přestaňte přístroj používat a poraďte se s lékařem.
- Zvláštní péči věnujte čištění oblastí pod očima a zamezte kontaktu přístroje s očními víčky nebo samotnými očima.
- Z hygienických důvodů nedoporučujeme, abyste sdíleli svůj přístroj LUNA fofo s kýmkoli jiným.
- Přístroj LUNA fofo nenechávejte na přímém slunečním světle a nikdy ho nevystavujte působení extrémního tepla nebo vroucí vody.
- Při používání tohoto přístroje dětmi nebo v blízkosti osob se sníženými fyzickými a duševními schopnostmi nebo v jejich blízkosti je nutný přísný dohled.
- Pokud se tento produkt zdá být jakýmkoli způsobem poškozený, přestaňte ho používat. Tento výrobek neobsahuje žádné opravitelné díly.
- Vzhledem k účinnosti postupu čištění FOREO doporučujeme, abyste přístroj LUNA fofo nepoužívali déle než 3 minuty najednou.
- Tento přístroj používejte pouze k účelu, ke kterému je určený a jak je popsáno v tomto návodu. Jestliže v návodu nenajdete odpovědi na své konkrétní otázky, nebo pokud máte jiné otázky k provozu přístroje, navštivte stránky foreo.com/support.

ŘEŠENÍ PROBLÉMŮ

Opatření, která je nutno podniknout v případě změn výkonu kartáčku LUNA fofo

Kartáček LUNA fofo se při stisknutí prostředního tlačítka neaktivuje:

- Chybí napájení z baterie. Vyměňte obě baterie AAA.

Pokud přístroj LUNA fofo nelze vypnout a/nebo tlačítka rozhraní nereagují:

- Přístroj nereaguje. Stiskněte jednou tlačítko napájení, aby se přístroj restartoval (dlouhé stisknutí tlačítka zahajuje hledání Bluetooth).

Jestliže LUNA fofo nesnímá vlastnosti pleti během analýzy pleti:

- Ujistěte se, že je přístroj zcela suchý a poté přístroj restartujte.
- Ujistěte se, že jsou oba snímače pevně přitisknuty na pleť.

Jestliže se přístroj LUNA fofo nesynchronizuje s aplikací FOREO:

- Vypněte rozhraní Bluetooth a poté ho znovu zapněte a zopakujte pokus o připojení.
- Zavřete aplikaci FOREO a poté ji znovu otevřete, aby se proces restartoval.

INFORMACE K LIKVIDACI

Likvidace starého elektronického vybavení (platí v EU a dalších evropských zemích se systémy odděleného sběru odpadů).



Symbol proškrtnuté popelnice značí, že by se s tímto přístrojem nemělo zacházet jako s domácím odpadem. Je třeba ho přinést do příslušného sběrného místa k recyklaci elektrických a elektronických zařízení. Tím, že zajistíte, aby byl tento přístroj zlikvidován správně, pomůžete předcházet možným negativním dopadům na životní prostředí a lidské zdraví, které by mohly být způsobeny nesprávným zacházením při likvidaci tohoto produktu. Recyklace materiálů také pomůže k šetření přírodními zdroji.

Další informace o recyklaci přístroje získáte od místního oddělení likvidace domovního odpadu nebo od místa nákupu.

SPECIFIKACE

MATERIÁLY:	Silikon bezpečný pro lidské tělo a ABS
BARVA:	Pearl Pink/Fuchsia/Aquamarine/Sunflower Yellow/Midnight/Mint/Purple
ROZMĚRY:	70 x 66 x 38 mm
HMOTNOST:	70 g
BATERIE:	2 baterie AAA
POUŽÍVÁNÍ:	Až 400 použití na 2 baterie AAA
POHOTOVOSTNÍ REŽIM:	180 dnů
FREKVENCE:	150 Hz
MAX HLADINA HLUKU:	<50 dB
ROZHRANÍ:	1 tlačítkové

Vyloučení odpovědnosti: Uživatelé tohoto přístroje ho používají na vlastní nebezpečí. Společnost FOREO ani její zástupci nenesou žádnou zodpovědnost za jakákoli zranění nebo škody, fyzické nebo jiné, způsobené přímo nebo nepřímo používáním tohoto přístroje. Dále, společnost FOREO si vyhrazuje právo revidovat tuto publikaci a provádět čas od času změny v jejím obsahu bez povinnosti upozorňovat jakoukoli osobu na takovou revizi či změny.

Jakékoli změny nebo úpravy přístroje, které nebyly výslovně schváleny osobou odpovědnou za shodu s předpisy, mohou mít za následek ztrátu oprávnění uživatele používat přístroj. Tento přístroj splňuje požadavky části 15 pravidel FCC. Provoz podléhá následujícím dvěma podmínkám:

- (1) Tento přístroj nesmí způsobovat nebezpečné rušení.
- (2) Tento přístroj musí akceptovat jakékoli příchozí rušení, včetně rušení, které by mohlo způsobit nežádoucí provoz.

Prohlášení o expozici rádiovým frekvencím: Tento přístroj splňuje limity expozice rádiovým frekvencím FCC stanovené pro nekontrolované prostředí. Přístroj byl vyhodnocen a splňuje obecné požadavky na expozici rádiovým frekvencím. Přístroj lze podle posouzení expozice bez omezení používat jako přenosný.

Z důvodu pokračujícího zlepšování se model může měnit bez upozornění.

©2018 FOREO AB. VŠECHNA PRÁVA VYHRAZENA.

DOVOZCE A DISTRIBUTOR V EU: FOREO AB, BIRGER JARLSGATAN 22, 114 34 STOCKHOLM, ŠVÉDSKO

DOVOZCE A DISTRIBUTOR V USA: FOREO INC., 3565 S. LAS VEGAS BLVD. #159, LAS VEGAS, NV 89109, USA

VÝROBCE: FOREO AB

KONSTRUKCE A VÝVOJ: FOREO ŠVÉDSKO.

WWW.FOREO.COM