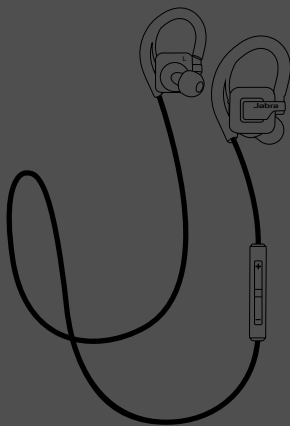


Jabra[®]
YOU'RE ON

JABRA STEP WIRELESS



Návod k použití

jabra.com/stepwireless

A BRAND BY

GN Netcom

© 2014 GN Netcom A/S. Všechna práva vyhrazena. Jabra® je zapsaná ochranná známka společnosti GN Netcom A/S. Všechny ostatní ochranné známky v ní obsažené jsou majetkem příslušných vlastníků. Slovní ochranná známka Bluetooth® a loga jsou vlastnictvím společnosti Bluetooth SIG, Inc. a jakékoliv použití těchto známek společností GN Netcom A/S podléhá licenci. (Design a specifikace podléhají změnám bez předchozího upozornění).

VYROBENO V ČÍNĚ
MODEL: OTE23



Prohlášení o shodě naleznete na
www.jabra.com/CP/US/declarations-of-conformity

OBSAH

1. VÍTEJTE.....	4
2. PŘEHLED NÁHLAVNÍ SOUPRAVY	5
2.1 DODÁVANÉ PŘÍSLUŠENSTVÍ	
3. ZPŮSOB NOŠENÍ.....	6
3.1 VÝMĚNA GELOVÝCH NÁSTAVCŮ	
3.2 POUŽÍVÁNÍ GELOVÉHO ZÁVĚSU ZA UCHO GELHOOK™	
4. DOBÍJENÍ BATERIE.....	8
5. ZPŮSOB PŘIPOJENÍ.....	9
6. ZPŮSOB POUŽITÍ	10
6.1 VYŘIZOVÁNÍ VÍCE HOVORŮ	
6.2 SEZNAM HLASOVÝCH POVELŮ	
7. PODPORA.....	14
7.1 ČASTÉ DOTAZY	
7.2 PÉČE O NÁHLAVNÍ SOUPRAVU	
8. TECHNICKÉ SPECIFIKACE.....	15

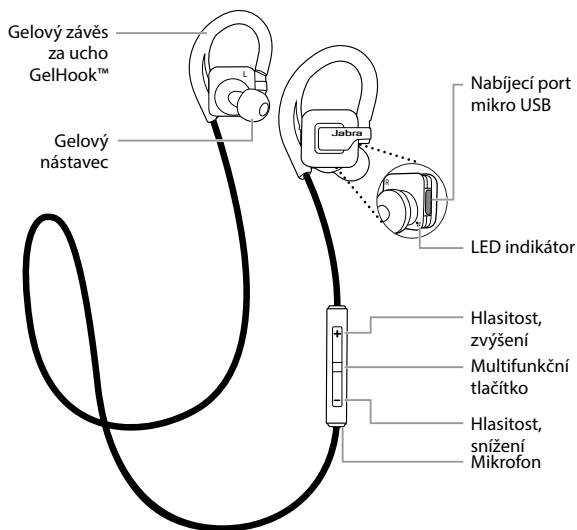
1. VÍTEJTE

Děkujeme vám za používání výrobku Jabra Step Wireless. Doufáme, že se vám bude líbit!

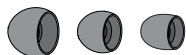
VLASTNOSTI JABRA STEP WIRELESS

- Kabelové ovládání pro snadnou správu hudby a hovorů
- Odolnost: proti povětrnostním podmínkám a prachu
- Bezpečné, pohodlně sedí na místě

2. PŘEHLED NÁHLAVNÍ SOUPRAVY



2.1 DODÁVANÉ PŘÍSLUŠENSTVÍ

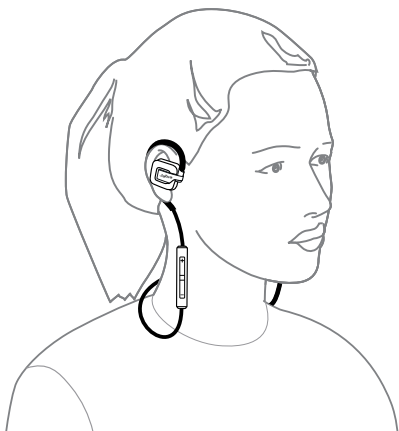


3 gelové nástavce



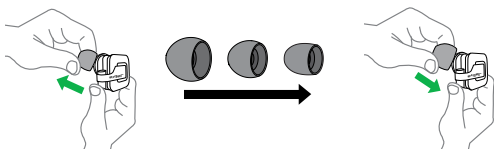
USB kabel

3. ZPŮSOB NOŠENÍ



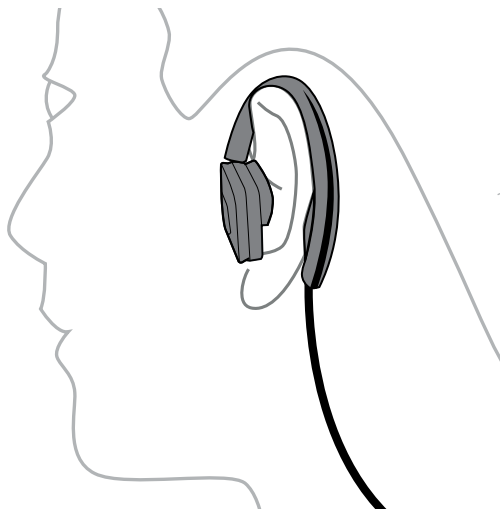
3.1 VÝMĚNA GELOVÝCH NÁSTAVCŮ

Na výběr je mezi 3 velikostmi gelových nástavců, takže souprava vždy optimálně pasuje a je pohodlná.



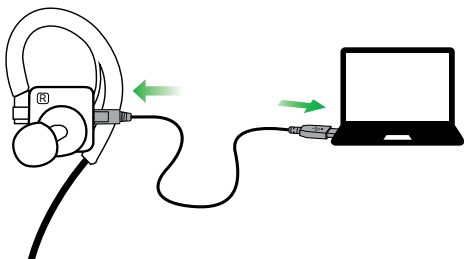
3.2 POUŽÍVÁNÍ GELOVÉHO ZÁVĚSU ZA UCHO GELHOOK™

Gelový závěs za ucho GelHook™ umožňuje optimální nasazení a přispívá k pohodlí.



4. DOBÍJENÍ BATERIE

Opatrným odstraněním krytu nabíjení na pravém peckovém sluchátku zpřístupněte port mikro USB. Nabíjení se spustí po zapojení USB kabelu do zásuvky náhlavní soupravy a PC.



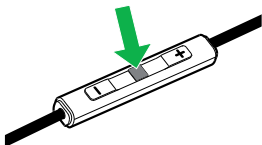
Náhlavní souprava se zcela nabije asi za 2,5 hodiny.

5. ZPŮSOB PŘIPOJENÍ

Při prvním zapnutí se náhlavní souprava automaticky pokusí připojit k libovolnému mobilnímu telefonu se zapnutou funkcí Bluetooth. K připojení stačí jen ze seznamu zařízení Bluetooth ve vašem mobilním telefonu vybrat Jabra Step.

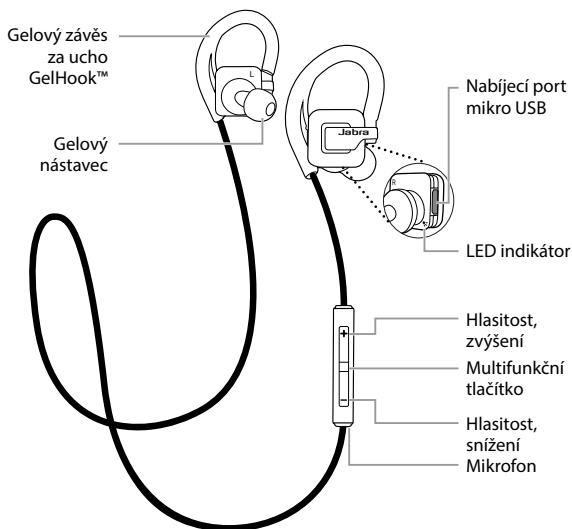
PŘIPOJENÍ K NOVÉMU NEBO DRUHÉMU MOBILNÍMU TELEFONU:

1. Na svém mobilním telefonu musíte mít zapnutou funkci Bluetooth.
2. Stiskněte a (5 sekund) přidržte **multifunkční tlačítko**, dokud na náhlavní soupravě nezačne rychle modře blikat LED indikátor.
3. Připojení se provádí výběrem Jabra Step ze seznamu zařízení Bluetooth v mobilním telefonu.



POZNÁMKA: Pokud byly k Jabra Step Wireless připojeny dva mobilní telefony, možná bude nutné zvolit, který telefon bude použit pro volání/hudbu. Stačí otevřít nabídku Bluetooth na mobilním telefonu, který chcete použít pro volání/hudbu, a ze seznamu zařízení vybrat Jabra Step Wireless.

6. ZPŮSOB POUŽITÍ



VOLÁNÍ A HUDBA

Zap/vyp

Stiskněte a (3 sekundy) přidržte **multifunkční tlačítko**, dokud nezačne rychle blikat LED indikátor

Přehrávání/
pozastavení
hudby

Klepněte na **multifunkční** tlačítko



Přijetí/
ukončení
hovoru

Klepněte na **multifunkční** tlačítko

Odmítnutí
volání

Poklepejte na **multifunkční** tlačítko

Vytočení
posledního
čísla

Pokud právě neprobíhá hovor, poklepejte na **multifunkční** tlačítko

Nastavení
hlasitosti

Klepněte na tlačítko **Hlasitost, zvýšení** nebo **Hlasitost, snížení**

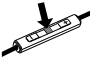


Přeskakování
skladeb

Stiskněte a (1 sekundu) přidržte tlačítko **Hlasitost, zvýšení** nebo **Hlasitost, snížení**

6.1 VYŘIZOVÁNÍ VÍCE HOVORŮ

Náhlavní souprava dokáže přijmout a zpracovat více hovorů současně.

FUNKCE	ÚKON
Ukončete aktuální hovor a přijměte příchozí hovor	Klepněte na multifunkční tlačítko
 Přepínání mezi odloženým a aktivním hovorem	Stiskněte a (2 sekundy) přidrže multifunkční tlačítko
Odložte aktuální hovor a přijměte příchozí hovor	Stiskněte a (2 sekundy) přidrže multifunkční tlačítko
Odmítnutí příchozího hovoru během hovoru	Poklepejte na multifunkční tlačítko

6.2 SEZNAM HLASOVÝCH POVELŮ

POSLECH PO KLIKNUTÍ	CO SLYŠÍTE
	Hello
	Goodbye
	Pairing mode

7. PODPORA

7.1 ČASTÉ DOTAZY

Všechny časté dotazy naleznete na jabra.com/stepwireless

7.2 PÉČE O NÁHLAVNÍ SOUPRAVU

- Náhlavní soupravu po jejím vypnutí vždy bezpečně uschovejte.
- Vyvarujte se skladování při extrémních teplotách (nad 85°C nebo pod -40°C). Může to zkrátit životnost baterie a mít vliv na náhlavní soupravu.

8. TECHNICKÉ SPECIFIKACE

JABRA STEP WIRELESS	PARAMETRY
Hmotnost:	16,5 g
Rozměry:	V 20 mm x Š 20 mm x H 16 mm
Mikrofony:	4mm vícesměrový mikrofon
Reproduktor:	Dynamický reproduktor 10mm
Provozní rozsah:	10m (závisí na telefonu)
Verze Bluetooth:	4.0
Spárovaná zařízení:	Až 8, možnost připojení ke dvěma zařízeními současně (MultiUse™)
Podporované profily Bluetooth:	A2DP (v1.2), Hands Free Profile (v1.6), profil náhlavní soupravy (v1.2), AVRCP (v1.5)
Doba hovoru/přehrávání:	Až 4 hodiny
Pohotovostní doba:	Do 6 dnů
Provozní teplota:	-24 °C až 70 °C
Teplota uskladnění:	-40 °C až 85 °C
Heslo nebo PIN pro párování:	0000

