

# BEZDRÁTOVÁ MYŠ S VÍCE REŽIMY PŘIPOJENÍ

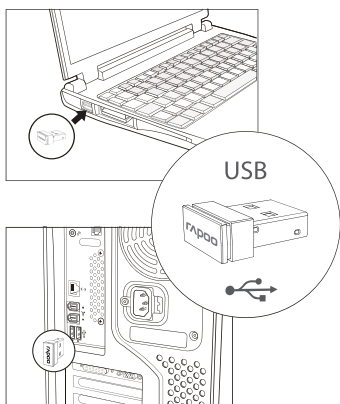
M100, M200, M260, M280, M100 Silent, M200 Silent, M260 Silent, M280 Silent

# rapoo

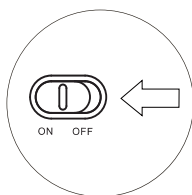
## Režim 2,4 GHz

2,4 GHz

1.



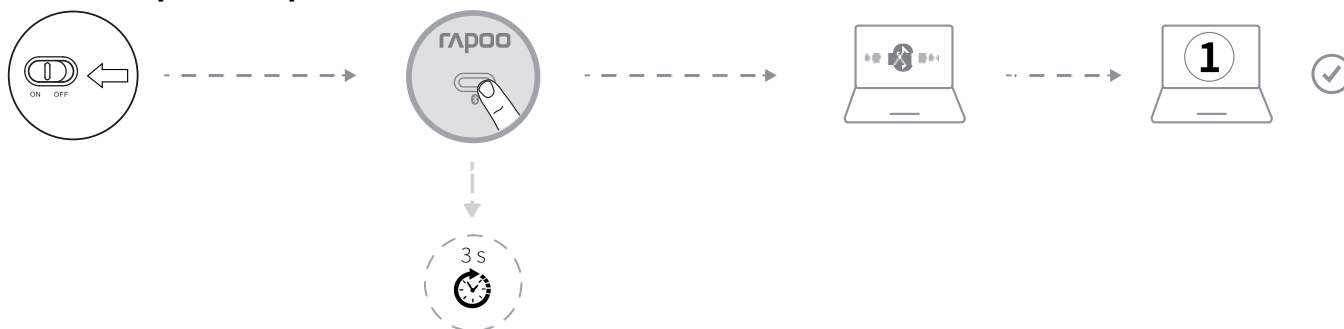
2.



## Režim Bluetooth

Bluetooth

### A. Provedte párování s prvním zařízením

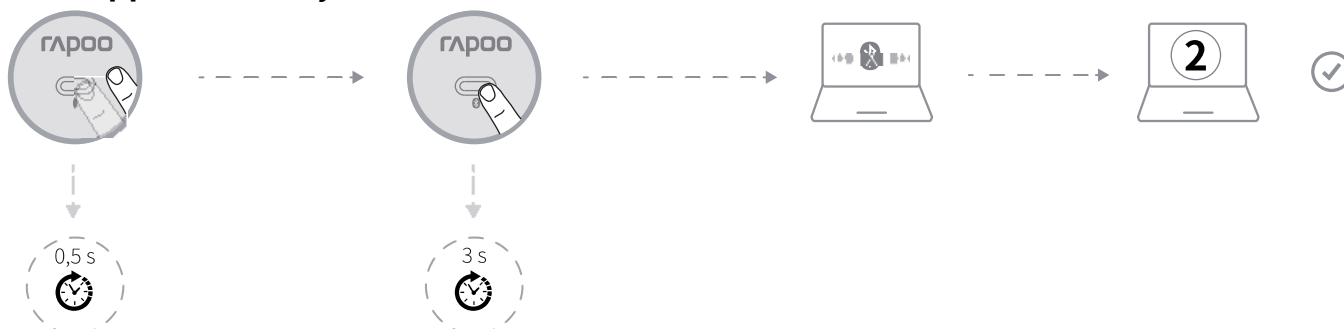


A1 Zapněte myš.

A2 Párování zahájíte tak, že na dobu nejméně 3 sekund podržíte stisknuté tlačítko Bluetooth. Stavová kontrolka začne blikat pomalu červeně. Myš je poté zjistitelná okolními zařízeními po dobu 2 minut.

A3 Dokončete párování na svém zařízení. Jakmile bude párování myši s vaším zařízením dokončeno, kontrolka zhasne.

### B. Postup párování s druhým zařízením



B1 Stiskem tlačítka Bluetooth přepněte na další kanál.

B2 Připojte myš ke druhému zařízení postupem uvedeným v bodech A2 a A3.

### Párování Bluetooth na Windows® 7 a 8

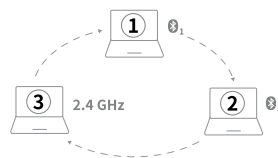
1. Klepněte na tlačítko Start, vyberte Ovládací panely > Přidat zařízení.
2. Ze seznamu vyberte RAPOO 3.0 MS nebo RAPOO 5.0 MS. Klepně na Pokračovat.

### Párování Bluetooth na Windows® 10

1. Klepněte na tlačítko Start, vyberte Nastavení > Zařízení > Bluetooth.
2. Ze seznamu vyberte RAPOO 3.0 MS nebo RAPOO 5.0 MS. Klepně na Párovat.

## Přepínání mezi spárovanými zařízeními

Stiskem tlačítka Bluetooth přepínáte mezi až 3 spárovanými zařízeními (až 2 zařízení lze spárovat prostřednictvím rozhraní Bluetooth a 1 zařízení připojíte pomocí 2,4GHz přijímače).



## Stavové kontroly

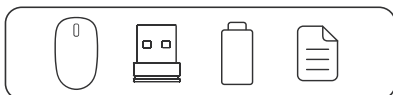
### Když vezmete myš

Jestliže se červená kontrolka rozsvítí po dobu 6 sekund nepřerušovaným světlem, je myš spárována se zařízením 1 pomocí Bluetooth. Jestliže červená kontrolka pomalu bliká, je myš spárována se zařízením 2 pomocí Bluetooth. Zůstane-li kontrolka zhasnutá, je myš připojena k zařízení pomocí 2,4GHz přijímače.

### Slabá baterie

Při používání myši problikne červená kontrolka dvakrát rychle každé dvě sekundy.

## Balení obsahuje



## Požadavky na připojované zařízení

Windows® XP / Vista / 7 / 8 / 10 a novější; zásuvka USB

### Prohlášení o shodě

Výrobce Shenzhen Rapoo Technology Co., Ltd., Fax: +86-0755-2858 8555, prohlašuje, že výrobek Multi-mode Wireless Mouse, číselné označení modelu: M100, M200, M260, M280, M100 Silent, M260 Silent, M280 Silent, splňuje následující normy: EN 300 440 V2.1.1 (2017-03), EN 300328 V2.1.1.(2016-11), EN 301 489-1 V2.2.0(2017-03), EN 301 489-3 V2.1.1(2017-03), EN 301 489-17 V3.2.0 (2017-03), EN 62479:2010, EN 60950-1:2006+A11:2009+A1:2010+A12:2011+A2:2013

Tento výrobek je v souladu se zásadními požadavky směrnice o radiových zařízeních 2014/53EU a směrnice RoHS 2011/65/EU.

Výrobce/pověřený zástupce

Kai Guo, ředitel

Oddělení R&D

Datum vydání 30. 8. 2017

### Oznámení FCC

Toto zařízení bylo testováno a shledáno vyhovujícím v rámci omezení pro digitální zařízení třídy B dle části 15 předpisů FCC. Tato omezení jsou stanovena proto, aby zajistila jistou míru ochrany proti škodlivým interferencím v obytných oblastech. Toto zařízení vytváří, využívá a může vyzařovat energii v pásmu radiových vln a, není-li instalováno a používáno v souladu s tímto návodem, může být příčinou škodlivých interferencí narušujících radiovou komunikaci. Pokud zařízení způsobuje škodlivé interference rušící příjem rozhlasu či televize, což lze ověřit vypnutím a zapnutím zařízení, doporučujeme uživateli interference vyloučit jedním či několika následujícími způsoby:

- Přesměrujte nebo přemístěte anténu přijímače.
- Zvětšete vzdálenost mezi zařízením a přijímačem.
- Připojte zařízení do zásuvky v jiném elektrickém okruhu, než do kterého je připojený přijímač.
- Poradte se s dodavatelem či zkušenským rozhlasovým/TV technikem a požádejte je o pomoc.

Změny nebo úpravy neschválené stranou zodpovědnou za dodržování předpisů by mohly způsobit, že uživatel ztratí oprávnění zařízení obsluhovat. (Příklad – při propojování počítače a jeho periférií používejte pouze stíněné propojovací vodiče.)

### Prohlášení FCC o vystavení se záření

Toto zařízení splňuje expoziční limity vyzařování FCC stanovené pro neřízené prostředí. Tento vysílač nesmí být umístěn nebo provozován současně s jinou anténou nebo vysílačem.

Toto zařízení je v souladu s částí 15 předpisů FCC. Činnost je možná jen za následujících dvou podmínek:

(1) toto zařízení nesmí být příčinou vzniku škodlivých interferencí a (2) toto zařízení musí přijmout interference z okolí, včetně těch, které mohou jeho činnost ovlivnit nežádoucím způsobem.

Upozornění!

Výrobce nenes zodpovědnost za rušení příjmu rozhlasového nebo televizního vysílání zaviněného nedovolenou úpravou tohoto zařízení. Taková úprava zbavuje uživatele práva zařízení používat.

### Prohlášení FCC o vystavení se záření

Toto zařízení splňuje expoziční limity vyzařování FCC stanovené pro neřízené prostředí. Tento vysílač nesmí být umístěn nebo provozován současně s jinou anténou nebo vysílačem.

Změny nebo úpravy neschválené stranou zodpovědnou za dodržování předpisů by mohly způsobit, že uživatel ztratí oprávnění zařízení obsluhovat.



Vyrobeno v Číně

## Záruka

Na přístroj se vztahuje dvouletá omezená záruční lhůta, která počíná běžet dnem prodeje.

Potřebujete-li pomoci vyřešit problémy s používáním výrobku, využít další služby apod., spojte se s námi prostřednictvím webové stránky <https://www.neoxgroup.cz/kontakty/>



NEOX GROUP s.r.o. [www.neoxgroup.cz](http://www.neoxgroup.cz)