



# **Leisure 430W/Leisure D30WT/Leisure D30WQ**

**User Manual • Užívateľský manuál •  
Užívateľský manuál • Használati utasítás •  
Benutzerhandbuch**

Dear customer,

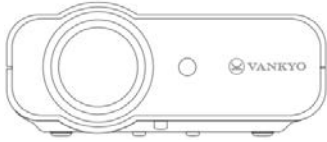
Thank you for purchasing our product. Please read the following instructions carefully before first use and keep this user manual for future reference. Pay particular attention to the safety instructions. If you have any questions or comments about the device, please contact the customer line.

✉ [www.alza.co.uk/kontakt](http://www.alza.co.uk/kontakt)

☎ +44 (0)203 514 4411

*Importer* Alza.cz a.s., Jankovcova 1522/53, Holešovice, 170 00 Praha 7, [www.alza.cz](http://www.alza.cz)

# PACKING LIST



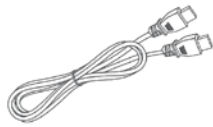
Projector



Remote  
(Batteries Not Included)



User Manual



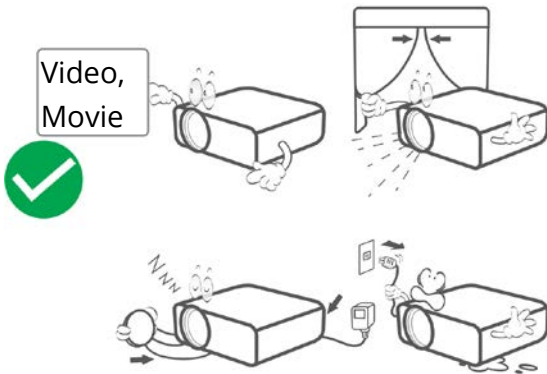
HD Cable



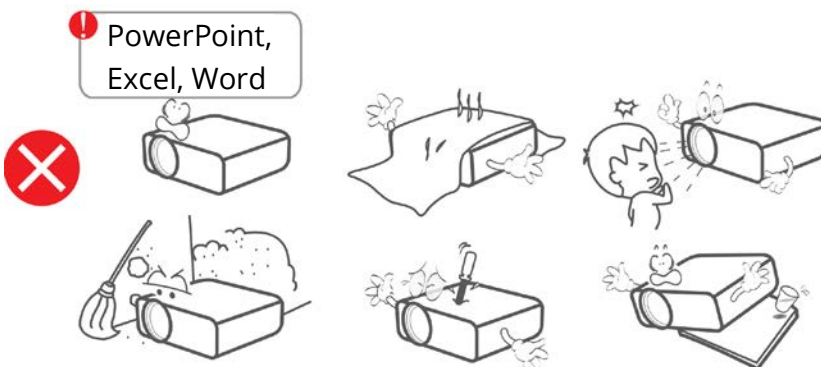
Power Cable

# NOTICE

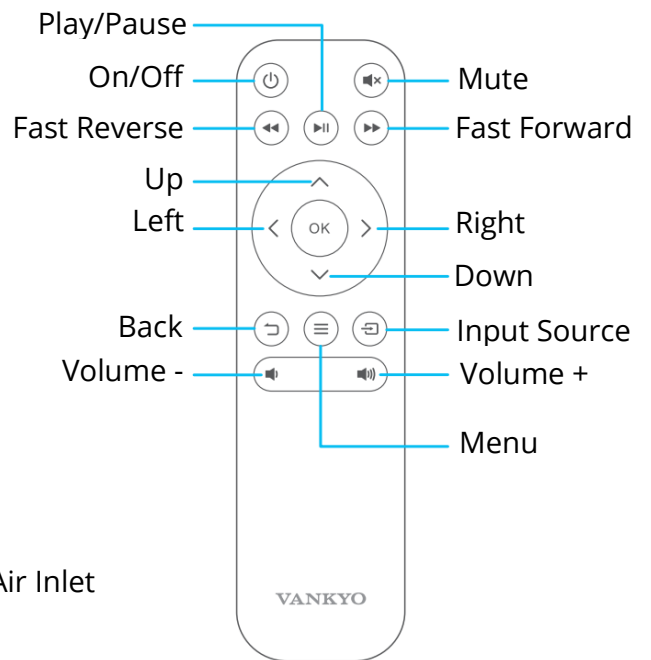
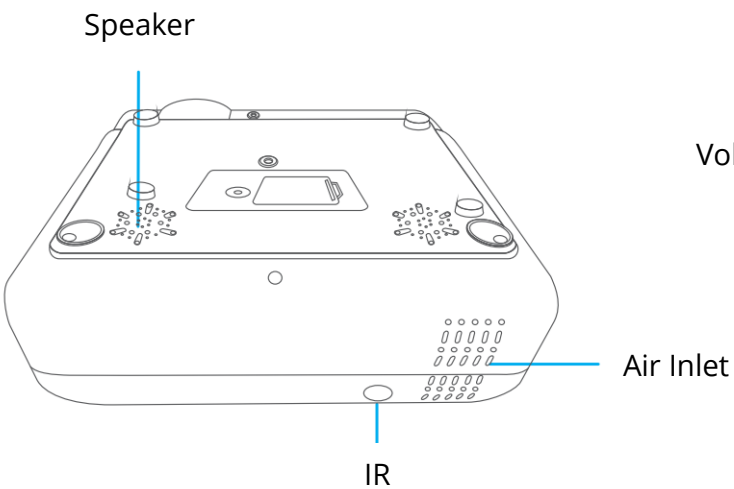
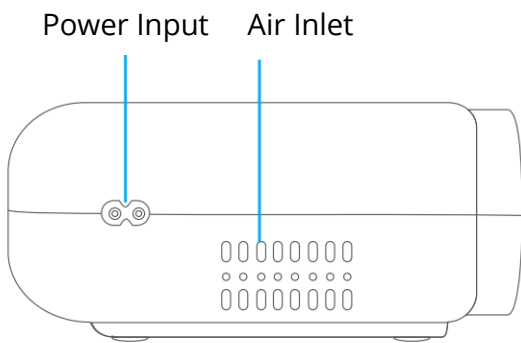
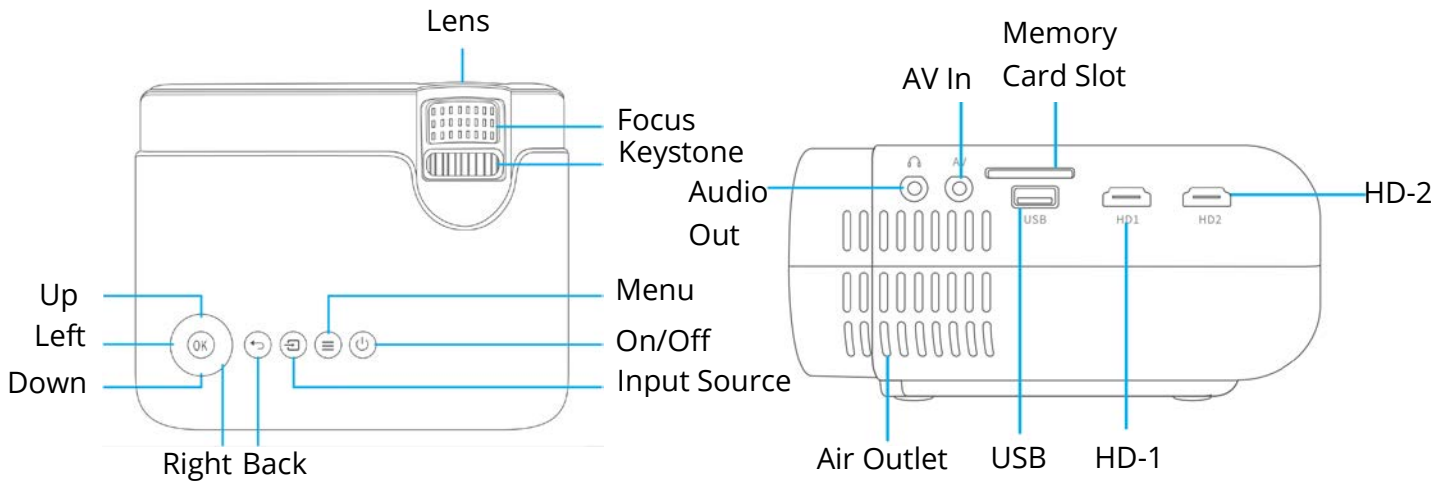
## Recommended



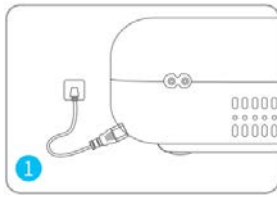
## NOT Recommended



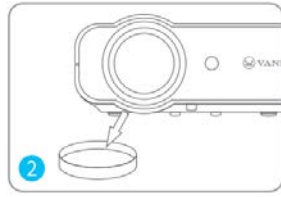
# PRODUCT OVERVIEW



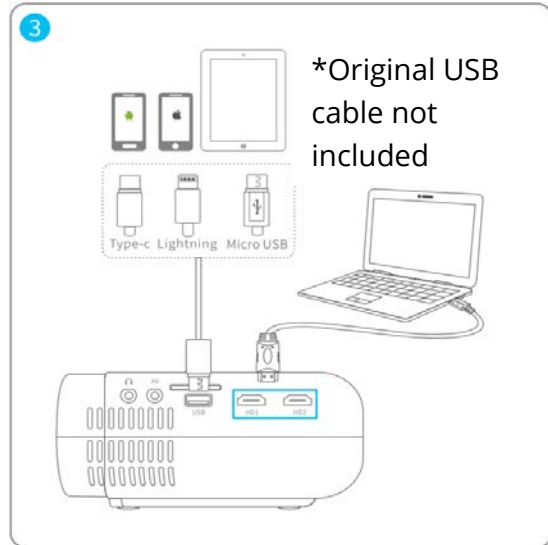
# QUICK START



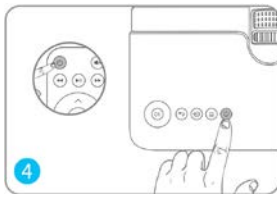
Plug the power cord into an outlet.



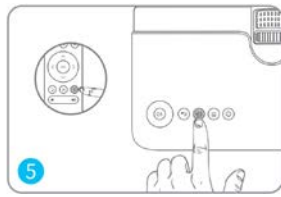
Take off the lens cover



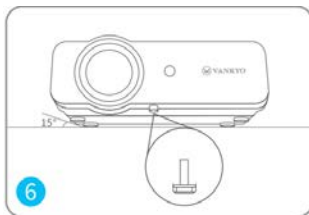
Connect your device to the project correctly.



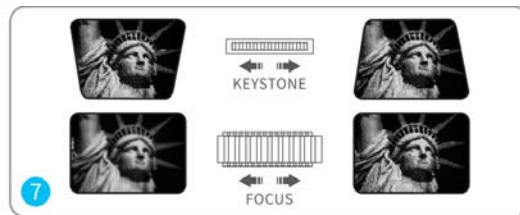
Press the Power Button to turn on the projector.



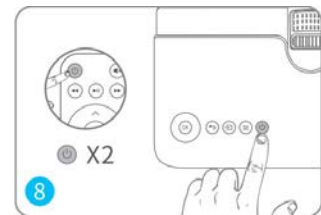
Select the correct input source to project your device



Adjust the kickstand accordingly.




Adjust the keystone and focus ring to get the best image performance.

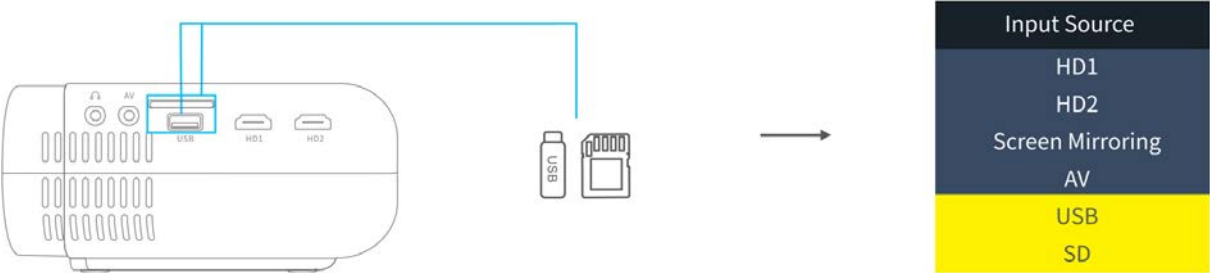


Press the **Power Button** twice to turn off the projector.

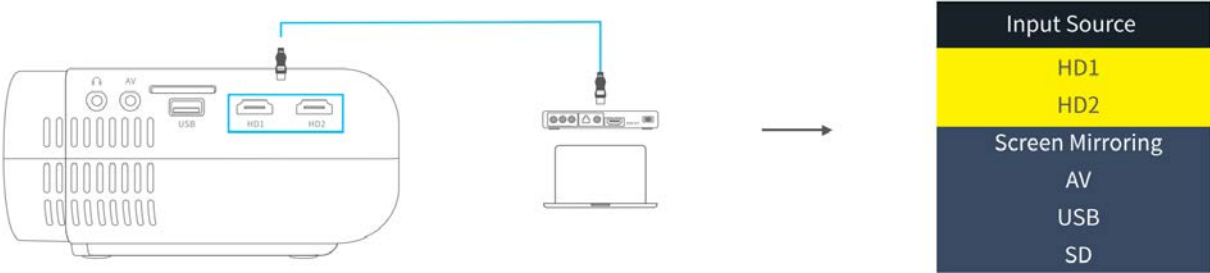
# INPUT SOURCE

Press  on the projector or remote to enter the interface of **Input Source**.

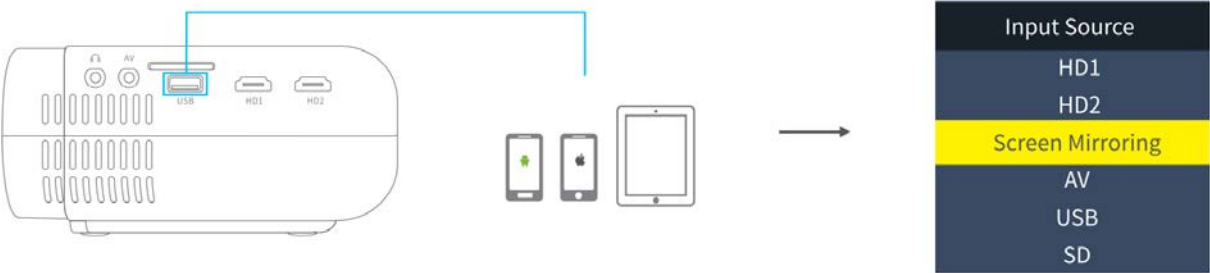
## A. Multimedia Connection



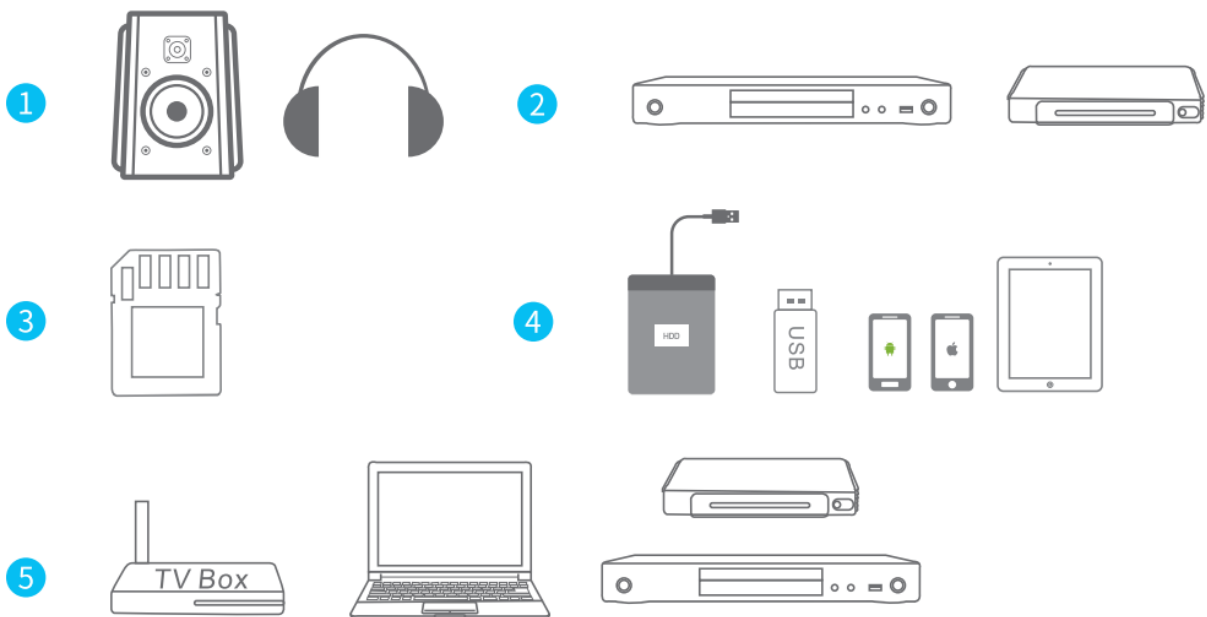
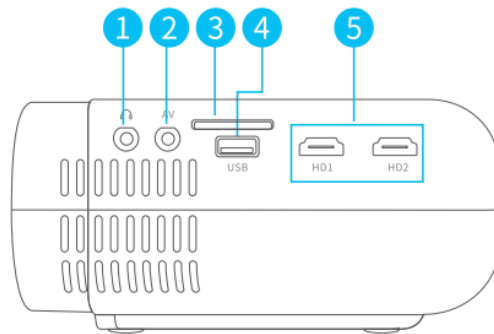
## B.HD Connection



## C. Screen Mirroring



# PROJECTOR CONNECTION



# SCREEN MIRRORING

IMPORTANT:

Before screen mirroring, please press the  button on the projector/remote to enter the interface on **Input Source** and select **Screen Mirroring**.

Press **OK** and wait for several seconds for the projector to switch interfaces between **Screen Mirroring for iOS System** and **Screen Mirroring for Android System**.

## Screen Mirroring through Wireless Connection

### For iOS System

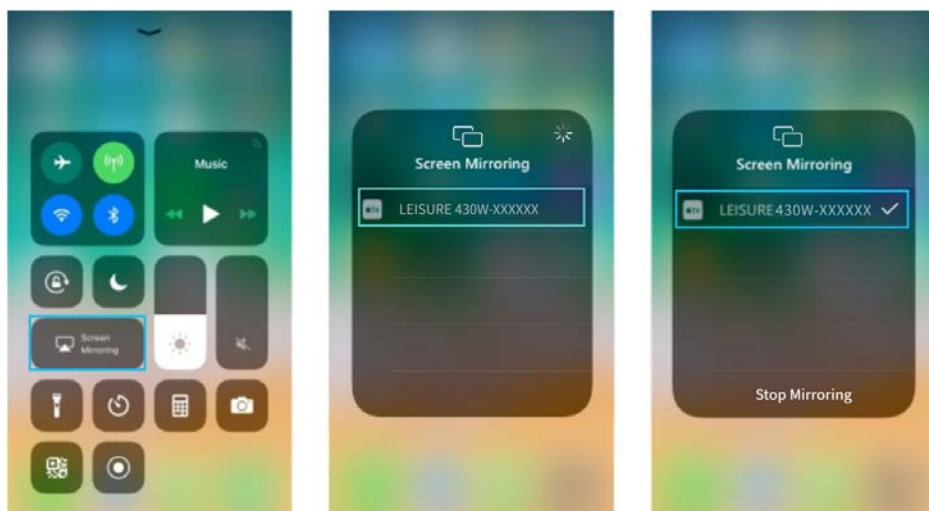
\* Streaming with cellular data

1) Turn on the projector, select **Screen Mirroring** as the input source to enter the interface of **Screen Mirroring for iOS System**.



2) Go to the settings of your iOS mobile device and connect it to the WIFI of **LEISURE430W-XXXXXX** (password:**12345678**). Please ignore the exclamation mark before it.

3) Activate **Screen Mirroring/Air Play Mirroring** function on your iOS mobile device, then search for the projector.



4) Select **LEISURE430W-XXXXXX** from the searching results to connect.

5) The display of your iOS mobile device will be projected to the wall/screen via cellular data after a successful connection.

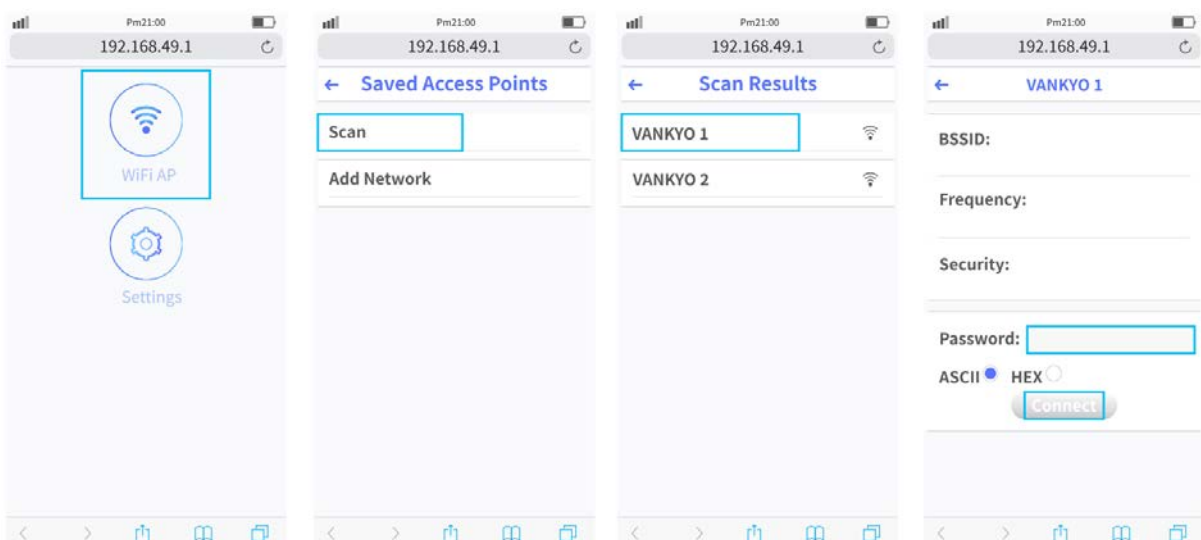
### \* Streaming with your router's WIFI

1) Turn on the projector, select **Screen Mirroring** as the input source to enter the interface of **Screen Mirroring for iOS System**.



2) Go to the settings of your iOS mobile device and connect it to the WIFI of **LEISURE430W-XXXXXX**.

3) Visit **http://192.168.49.1** from a browser on your mobile device, tap **WiFi AP > Scan**, select your router's WIFI and enter the right password, then tap **Connect** to continue.



4) Your router's WIFI will be displayed on interface of **Screen Mirroring for iOS System** after a successful connection.



5) Get back to the WIFI setting of your iOS mobile device, then connect it to the same router's WIFI.

6) Activate Screen Mirroring on your iOS mobile device, then search for the projector and select **LEISURE470W-XXXXXX** from the searching results to connect.

7) The live streaming content from your iOS mobile device will be projected to the wall/screen through WIFI connection.

TIP: If you would like to connect to another router's WIFI, please repeat the procedures mentioned on the section of Streaming with your router's WIFI.

## For Android System

To activate this function, your android device must support **Multi-Screen/Wireless Display**. Names may differ from different devices.

1) Turn on the projector, select **Screen Mirroring** as the **Input Source**, then press the **OK** to switch to the interface of **Screen Mirroring for Android System**.



- 2) Turn **ON** the WIFI Switch on your Android device. Successfully connected WIFI on Android device is not a must unless the live streaming content is needed.
- 3) Activate **Multi-Screen** function on your Android device and search for the projector.
- 4) Select **LEISURE430W-XXXXXX** from the searching results to connect.
- 5) Your Android device display will be projected to the wall/screen after a successful connection.

#### **Important Tips for Wireless Connection:**

- 1) The fluency of screen mirroring with wireless connection will be affected by the network environment. A bandwidth of 100Mbit or more is recommended when using screen mirroring.
- 2) Make sure your mobile device is close to the projector when using wireless connection. A distance within 1 meter is recommended.
- 3) Some mobile devices may not support mirroring due to the compatibility.
- 4) If the projected image freezes when you switch the screen mirroring interfaces, please long press **OK** for 5s to do a reset, process will complete in 2 minutes, please wait patiently.

## \* Upgrade the Firmware Version of Screen Mirroring

When there is a newer version, you will see **Discover new firmware...** on the projected screen, please press **OK** button on the projector/remote and follow the steps to upgrade the firmware version of screen mirroring as needed.



### Notes:

- 1) Make sure the projector is connected to **WiFi** and **DO NOT** power off during updating.
- 2) It takes around 6-8 minutes for the update completes, please wait patiently.
- 3) The projector will automatically reboot once the upgrade is completed.

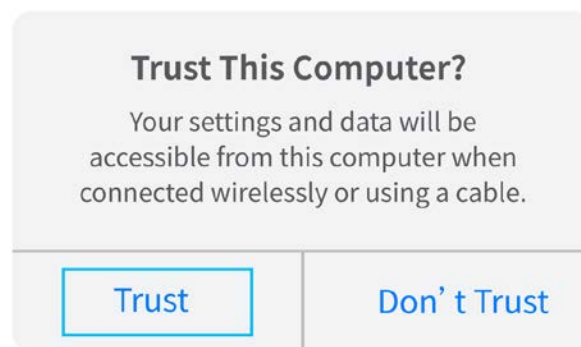
### Tip:

After entering the interface of **Screen Mirroring for iOS system**, you can press and hold the **OK** button to reset the firmware version of screen mirroring.

# Screen Mirroring with the Original USB Cable

## For iOS System

- 1) Turn on the projector, select Scree Mirroring as the input source to enter the interface of Screen Mirroring for iOS System.
- 2) Connect your iOS mobile device to the ISB port of the projector with the ORIGINAL lightning cable.
- 3) Select Trust in the pop-up window of Trust This Computer.



- 4) The display of your iOS mobile device will be projected to the wall/screen after a while.

## For Android System

- 1) Turn on the projector, select Scree Mirroring as the input source to enter the interface of Screen Mirroring for Android System.
- 2) Go to the settings of your mobile device, find Developer options, and turn on USB debugging.

### TIP:

The steps to turn on Developer options vary from different models of Android device. You may check or from internet or contact us for the detailed steps. We take Samsung Galaxy S8+ as an example.

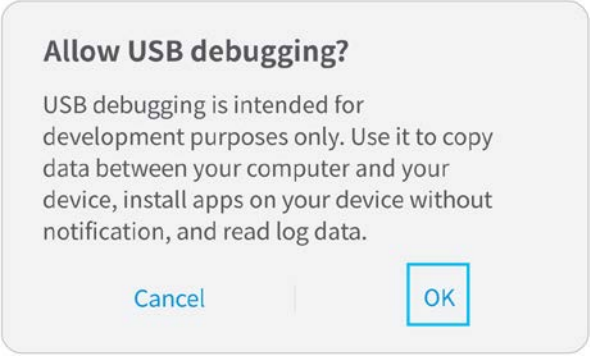
\* Go to settings of your Android device, then tap About phone > Software information > Built number.

\* Continuously tap on Built number for several times until it shows Developer mode had been turned on.

\* Get back to the settings of your mobile device, it will show Developer options.

3) Connect your Android mobile device to the USB port of the projector with the ORIGINAL USB cable.

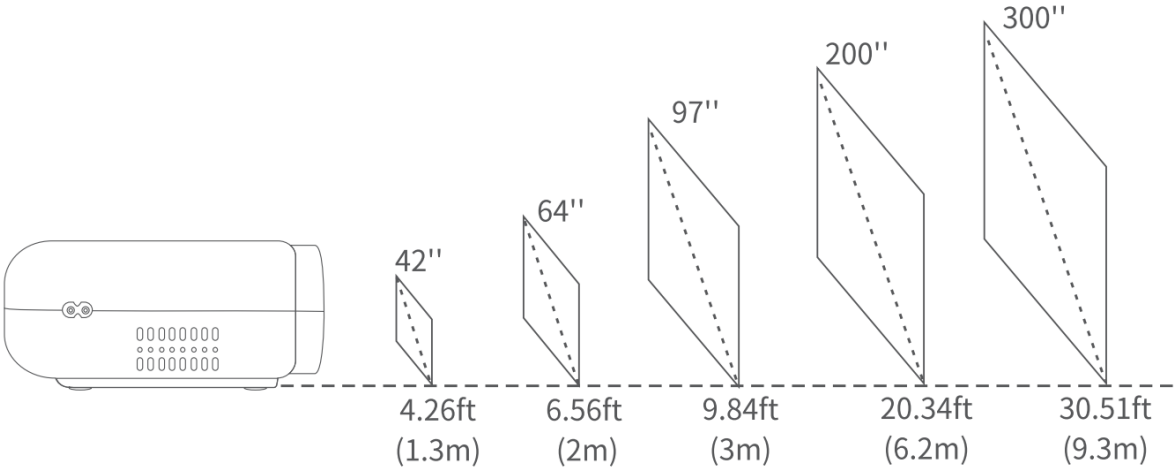
4) Tap OK when your Android mobile device pops out the window of Allow USB debugging?, then your Android device will be projected to the wall/screen.



Notes:

- The USB cable MUST be the ORIGINAL cable or the cable which can transfer the data, otherwise screen mirroring may fail. You can plug the cable into your laptop to check the availability or transferring the data.
- Some mobile devices may not support screen mirroring due to the compability.
- Some Android mobile devices may only transfer the display without audio due to the protocol restrictions.

## PROJECTION DISTANCE & SIZE



\*The recommended projection distance varies with different projection contents. Please adjust the distance between the wall/screen and the projector properly as needed.

\*Ambient darkness will improve the clarity of the projected images.

## SPECIFICATION

<b>Display Technology</b>	LCD
<b>Resolution</b>	Native 1280 x 720
<b>Installation Type</b>	Front/Rear/Ceiling
<b>Focus</b>	Manual
<b>Speaker</b>	3W/4ohm
<b>Unit Dimension</b>	208 x 167 x 80mm
<b>Photo Format Supported</b>	BMP/JPG/PNG/GIF/JPEG
<b>Video Format Supported</b>	AVI/MP4/MKV/FLV/MOV/RMVB/3GP/MPEG/H.264/XVID
<b>Mounting Screw</b>	1/4"
<b>Light Source</b>	LED
<b>Input Signal</b>	576i, 576P, 720i, 720P, 1080i, 1080P
<b>Aspect Ratio</b>	4:3/16:9/auto
<b>Focus</b>	Manual
<b>Keystone</b>	±15°
<b>Power Supply</b>	100V-240V, 50/60Hz
<b>Unit Net Weight</b>	1.03kg (2.2lbs)
<b>Audio Format Supported</b>	ACC/MP2/MP3/PCM/FLAC/WMA
<b>Ports</b>	HD in 2x/ USB Port x1/ VGA Port x1/ AV In x1/ Audio Out x1/Memory Card Slot x1
<b>Number of Screw</b>	Not included

# Troubleshooting guide

## 1) **The content from Hulu, Netflix, and similar services can not be mirrored or cast.**

\*Due to the copyright restrictions from Hulu, Netflix, and similar services, the contents MAY NOT be mirrored.

## 2) **What should I do if I want to watch the content from Hulu, Netflix, and similar services via the projector?**

\* Please prepare a Fire TV Stick, Roku stick or Chromecast™ (nit included), then connect it to the projector to watch the content.

## 3) **Blurry Image**

\* Adjust focus ring (keystone)

\* Projector and screen/wall must be in effective distance.

## 4) **Remote Unresponsive**

\* Make sure remote points at IR receiver directly.

\* Do not cover IR receiver.

\* Try a new pair of AAA batteries.

## 5) **Upside Down Images**

\* Go to **Menu > PICTURE > Projection Direction** to flip the projection image

## 6) **Factory Reset**

### **\*Reset the projector to default settings**

Go to **Menu > OPTION > Restore Factory Default** to restore the projector to default settings.

### **\*Reset the screen mirroring module to default settings**

Press and hold the **OK** button for around 5s in the interface of **Screen Mirroring for iOS System** or **Screen Mirroring for Android System** to do a reset on the screen mirroring module.

## 7) **Reduce Display Size**

\*Go to **Menu > PICTURE > Reduce Display Size** to enlarge/reduce the image.

## Warranty Conditions

A new product purchased in the Alza.cz sales network is guaranteed for 2 years. If you need repair or other services during the warranty period, contact the product seller directly, you must provide the original proof of purchase with the date of purchase.

**The following are considered to be a conflict with the warranty conditions, for which the claimed claim may not be recognized:**

- Using the product for any purpose other than that for which the product is intended or failing to follow the instructions for maintenance, operation and service of the product.
- Damage to the product by a natural disaster, the intervention of an unauthorized person or mechanically through the fault of the buyer (e.g. during transport, cleaning by inappropriate means, etc.).
- Natural wear and aging of consumables or components during use (such as batteries, etc.).
- Exposure to adverse external influences, such as sunlight and other radiation or electromagnetic fields, fluid intrusion, object intrusion, mains overvoltage, electrostatic discharge voltage (including lightning), faulty supply or input voltage and inappropriate polarity of this voltage, chemical processes such as used power supplies, etc.
- If anyone has made modifications, modifications, alterations to the design or adaptation to change or extend the functions of the product compared to the purchased design or use of non-original components.

# EU Declaration of Conformity

## Identification data of the manufacturer's / importer's authorized representative:

Importer: Alza.cz a.s.

Registered office: Jankovcova 1522/53, Holešovice, 170 00 Prague 7

IČO: 27082440

## Subject of the declaration:

Title: Projector

Model / Type: Leisure 430W/Leisure D30WT/Leisure D30WQ

## The above product has been tested in accordance with the standard(s) used to demonstrate compliance with the essential requirements laid down in the Directive(s):

Directive No. (EU) 2014/53/EU

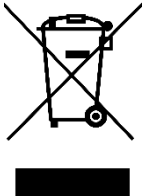
Directive No. (EU) 2011/65/EU as amended 2015/863/EU

Prague, 29.3 2021



## WEEE

This product must not be disposed of as normal household waste in accordance with the EU Directive on Waste Electrical and Electronic Equipment (WEEE - 2012/19 / EU). Instead, it shall be returned to the place of purchase or handed over to a public collection point for the recyclable waste. By ensuring this product is disposed of correctly, you will help prevent potential negative consequences for the environment and human health, which could otherwise be caused by inappropriate waste handling of this product. Contact your local authority or the nearest collection point for further details. Improper disposal of this type of waste may result in fines in accordance with national regulations.



Vážený zákazníku,

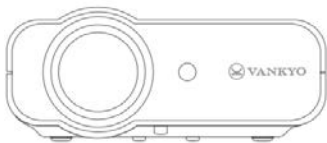
Děkujeme vám za zakoupení našeho produktu. Před prvním použitím si prosím pečlivě přečtete následující pokyny a uschovejte si tento návod k použití pro budoucí použití. Zvláštní pozornost věnujte bezpečnostním pokynům. Pokud máte k přístroji jakékoli dotazy nebo připomínky, obraťte se na zákaznickou linku.

✉ [www.alza.cz/kontakt](http://www.alza.cz/kontakt)

☎ +420 255 340 111

Dovozce Alza.cz a.s., Jankovcova 1522/53, Holešovice, 170 00 Praha 7, [www.alza.cz](http://www.alza.cz)

# BALICÍ SEZNAM



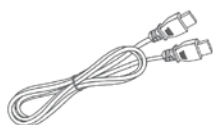
Projektor



Dálkové ovládání  
(baterie nejsou  
součástí dodávky)



Uživatelská  
příručka



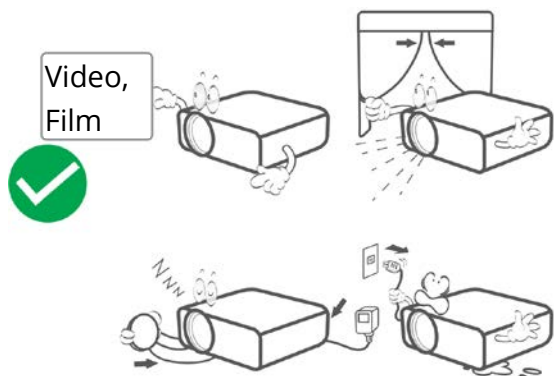
Kabel HD



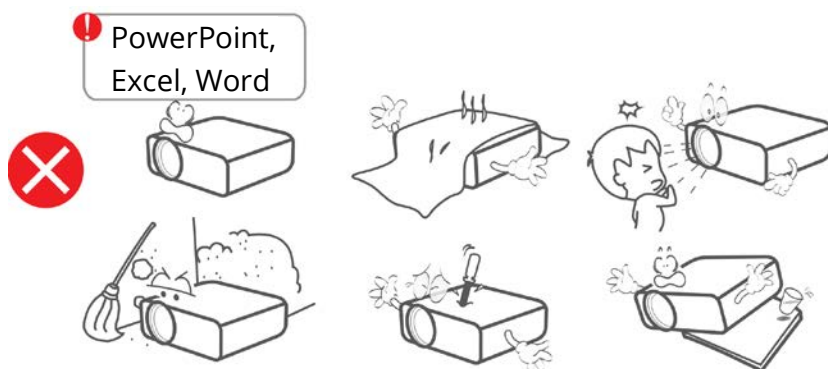
Napájecí kabel

# UPOZORNĚNÍ

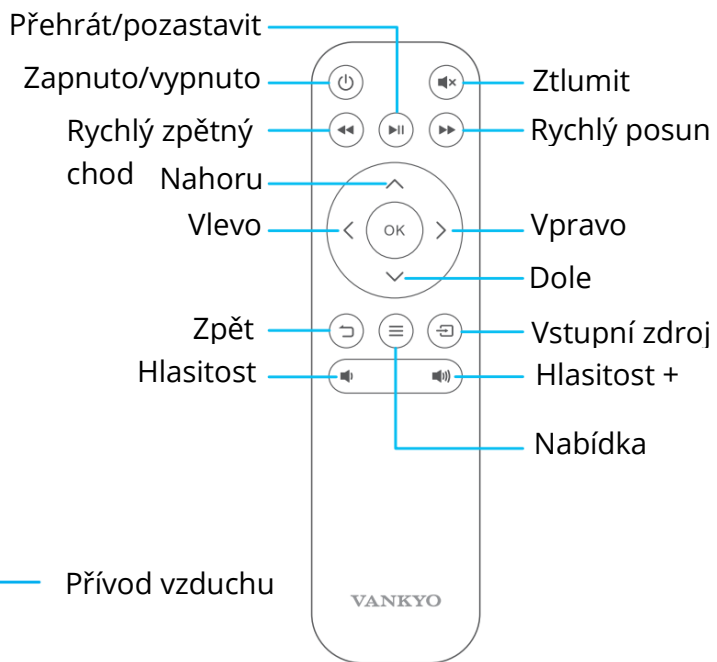
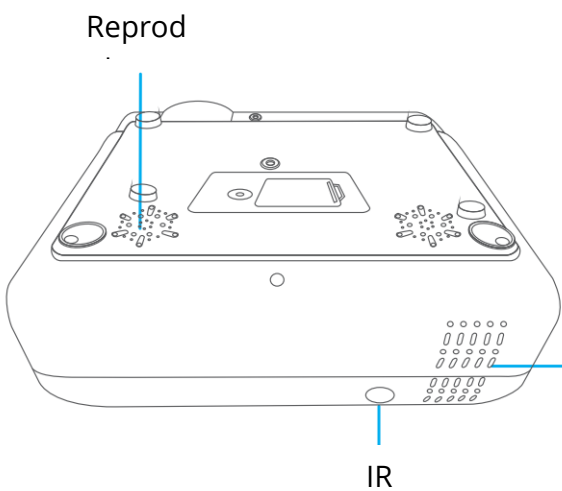
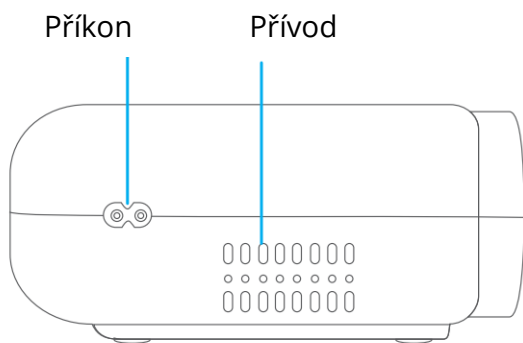
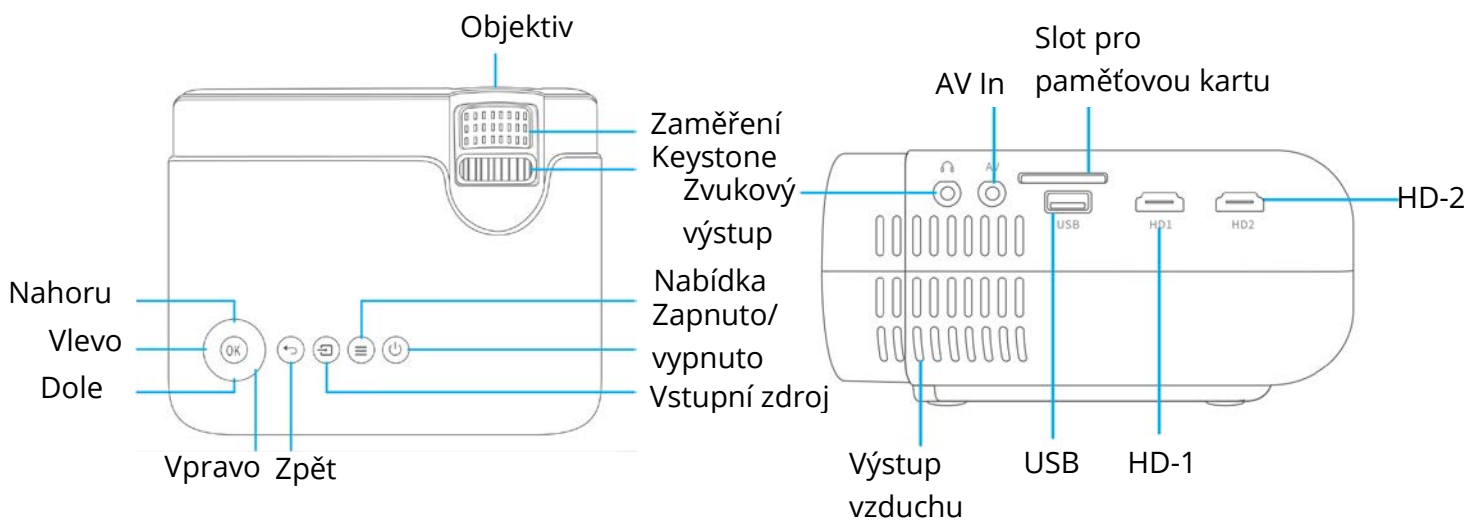
Doporučené stránky



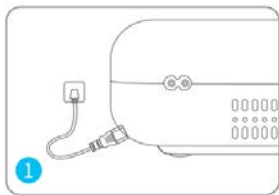
NEDOPORUČUJE SE



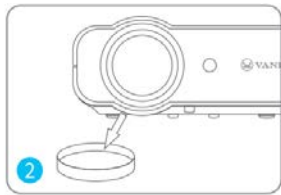
# PŘEHLED PRODUKTŮ



# RYCHLÝ START



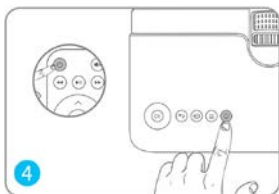
1  
Zapojte napájecí kabel do zásuvky.



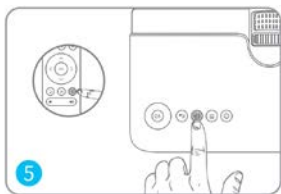
2  
Sundejte kryt objektivu



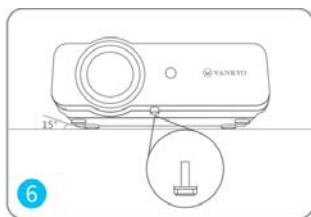
3  
Správně připojte zařízení k projektu.



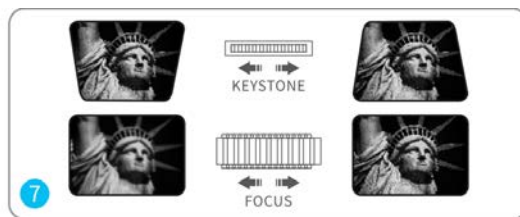
4  
Projektor zapnete stisknutím tlačítka napájení.



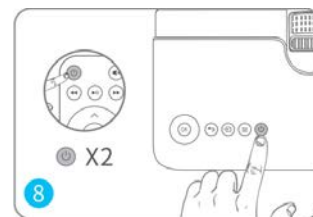
5  
Výběr správného vstupního zdroje pro promítání zařízení



6  
Podle toho nastavte stojan.




7  
Nastavením lichoběžníkového zkreslení a zaostřovacího kroužku dosáhnete nejlepšího výkonu obrazu.

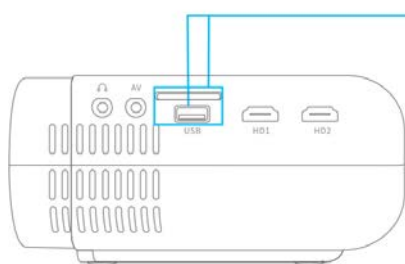


8  
Projektor vypnete dvojitým stisknutím tlačítka napájení.

# ZDROJ VSTUPU

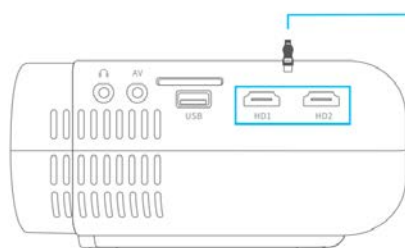
Stisknutím tlačítka  na projektoru nebo dálkovém ovladači vstupte do rozhraní **Input Source**.

## A. Multimediální připojení



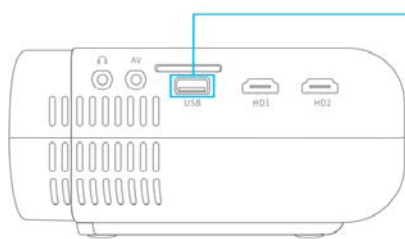
Input Source
HD1
HD2
Screen Mirroring
AV
<b>USB</b>
SD

## B. Připojení HD



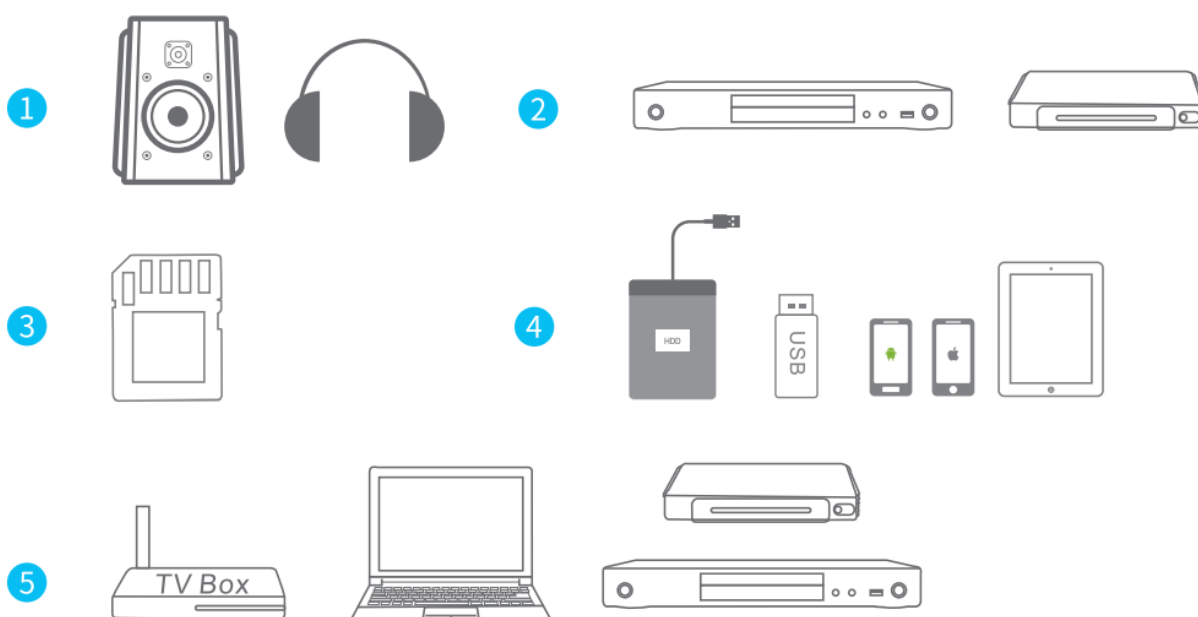
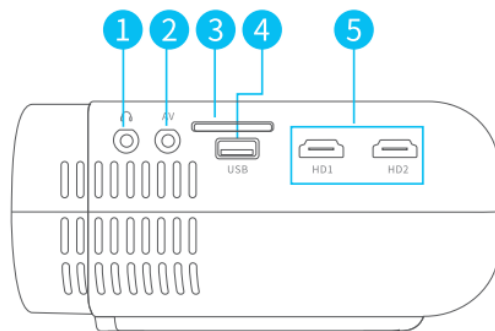
Input Source
<b>HD1</b>
<b>HD2</b>
Screen Mirroring
AV
USB
SD

## C. Zrcadlení obrazovky




Input Source
HD1
HD2
<b>Screen Mirroring</b>
AV
USB
SD

## PŘIPOJENÍ PROJEKTORU



## ZRCADLENÍ OBRAZOVKY

DŮLEŽITÉ:

Před zrcadlením obrazovky vstupte stisknutím  tlačítka na projektoru/dálkovém ovladači do rozhraní na **vstupním zdroji** a vyberte možnost **Zrcadlení obrazovky**.

Stiskněte tlačítko **OK** a vyčkejte několik sekund, než projektor přepne rozhraní mezi funkcí **Zrcadlení obrazovky pro systém iOS** a **Zrcadlení obrazovky pro systém Android**.

# Zrcadlení obrazovky prostřednictvím bezdrátového připojení

## Pro systém iOS

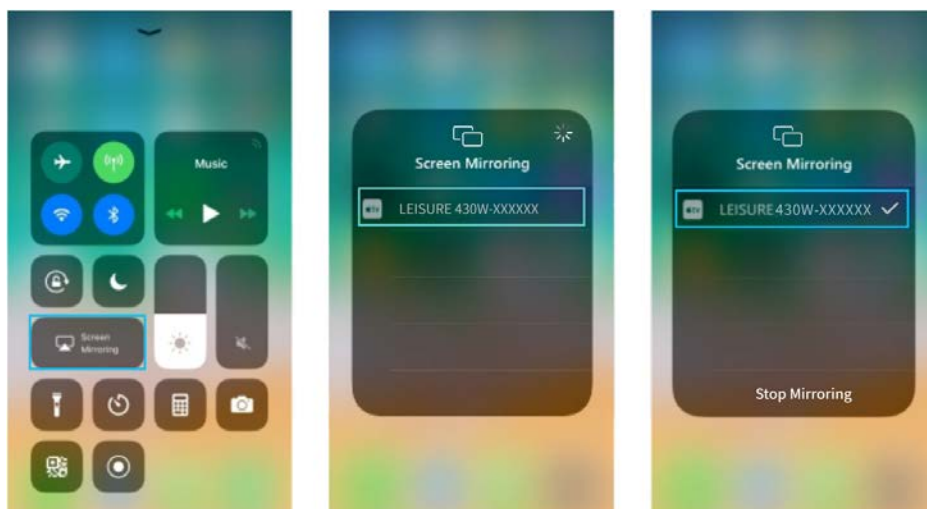
\* Streamování pomocí mobilních dat

1) Zapněte projektor, vyberte možnost **Zrcadlení obrazovky** jako vstupní zdroj a vstupte do rozhraní **systému Zrcadlení obrazovky pro iOS**.



2) Přejděte do nastavení svého mobilního zařízení se systémem iOS a připojte jej k WIFI zařízení **LEISURE430W-XXXXXX** (heslo:**12345678**). Nevšimněte si vykřičníku před ním.

3) Aktivujte funkci **Screen Mirroring/Air Play Mirroring** v mobilním zařízení iOS a vyhledejte projektor.



4) Z výsledků vyhledávání vyberte **LEISURE430W-XXXXXX** a připojte se.

5) Po úspěšném připojení se displej vašeho mobilního zařízení iOS promítne na stěnu/obrazovku prostřednictvím mobilních dat.

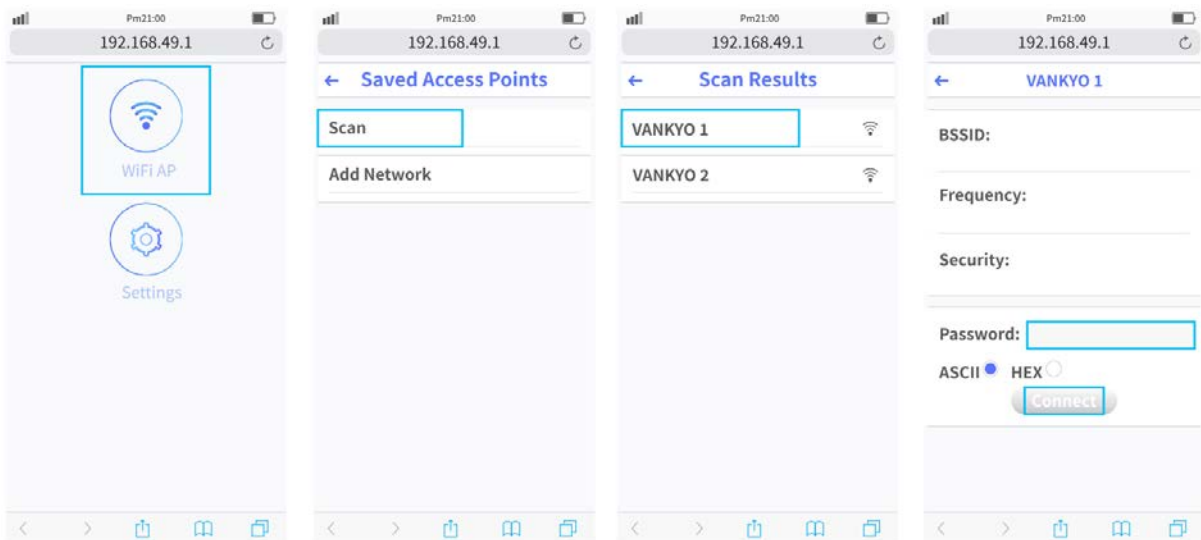
#### \* Streamování pomocí WIFI routeru

1) Zapněte projektor, vyberte možnost **Zrcadlení obrazovky** jako vstupní zdroj a vstupte do rozhraní  **systému Zrcadlení obrazovky pro iOS**.



2) Přejděte do nastavení svého mobilního zařízení se systémem iOS a připojte jej k WIFI zařízení **LEISURE430W-XXXXXX**.

3) V prohlížeči na mobilním zařízení navštivte **stránku <http://192.168.49.1>**, klepněte na **WIFI AP > Scan**, vyberte WIFI routeru a zadejte správné heslo, poté klepněte na **Connect** a pokračujte.



4) Po úspěšném připojení se na rozhraní **systemu Screen Mirroring for iOS** zobrazí WIFI vašeho routeru.



5) Vraťte se k nastavení WIFI mobilního zařízení iOS a připojte jej k WIFI stejného routeru.

6) Aktivujte funkci Screen Mirroring v mobilním zařízení se systémem iOS, poté vyhledejte projektor a ve výsledcích vyhledávání vyberte **LEISURE470W-XXXXXX** a připojte se.

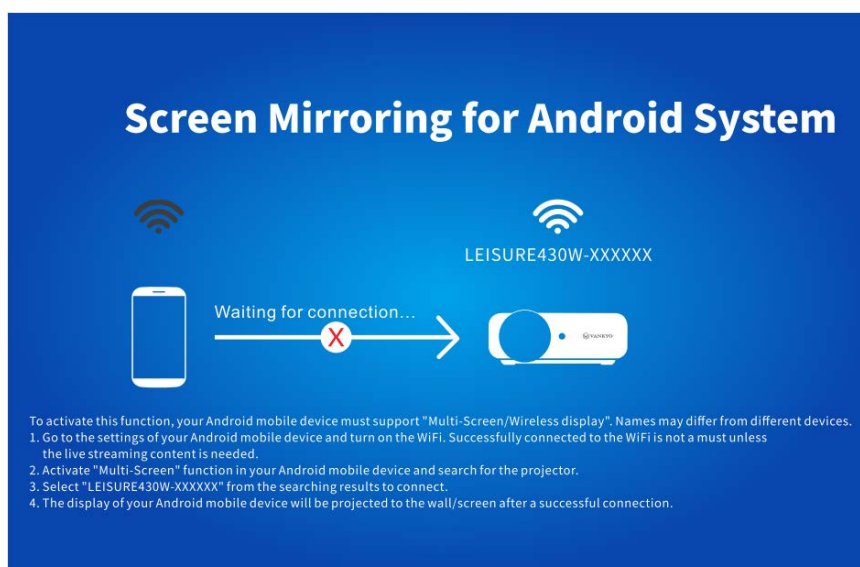
7) Živě vysílaný obsah z mobilního zařízení iOS se promítá na stěnu/obrazovku prostřednictvím připojení WIFI.

TIP: Pokud se chcete připojit k WIFI jiného routeru, zopakujte postupy uvedené v části Streamování s WIFI vašeho routeru.

## Pro systém Android

Pro aktivaci této funkce musí vaše zařízení se systémem Android podporovat **funkci Multi-Screen/Wireless Display**. Názvy se mohou u různých zařízení lišit.

1) Zapněte projektor, vyberte možnost **Screen Mirroring** jako **vstupní zdroj** a stisknutím tlačítka **OK** přepněte na rozhraní **Screen Mirroring pro systém Android**.



2) **Zapněte** přepínač WIFI na zařízení se systémem Android. Úspěšné připojení WIFI na zařízení se systémem Android není nutné, pokud není potřeba živé vysílání obsahu.

3) Aktivujte funkci **Multi-Screen** v zařízení se systémem Android a vyhledejte projektor.

4) Z výsledků vyhledávání vyberte **LEISURE430W-XXXXXX** a připojte se.

5) Po úspěšném připojení se displej vašeho zařízení se systémem Android promítne na stěnu/obrazovku.

### Důležité tipy pro bezdrátové připojení:

1) Plynulost zrcadlení obrazovky s bezdrátovým připojením bude ovlivněna síťovým prostředím. Při použití zrcadlení obrazovky se doporučuje šířka pásma 100 Mbit nebo více.

2) Při použití bezdrátového připojení se ujistěte, že je vaše mobilní zařízení v blízkosti projektoru. Doporučuje se vzdálenost do 1 metru.

3) Některá mobilní zařízení nemusí podporovat zrcadlení z důvodu kompatibility.

4) Pokud promítaný obraz při přepínání rozhraní zrcadlení obrazovky zamrzne, dlouhým stisknutím tlačítka **OK** na 5 s proveďte reset, proces se dokončí za 2 minuty, trpělivě vyčkejte.

## \* Aktualizace verze firmwaru zrcadlení obrazovky

Pokud je k dispozici novější verze, zobrazí se na promítaném plátně **zpráva Objevte nový firmware...**, stiskněte tlačítko **OK** na projektoru/dálkovém ovladači a podle potřeby postupujte při aktualizaci verze firmwaru zrcadlení obrazovky.



Poznámky:

- 1) Ujistěte se, že je projektor připojen k **WIFI**, a během aktualizace jej **NEVYPÍNEJTE**.
- 2) Dokončení aktualizace trvá přibližně 6-8 minut, vyčkejte prosím trpělivě.
- 3) Po dokončení aktualizace se projektor automaticky restartuje.

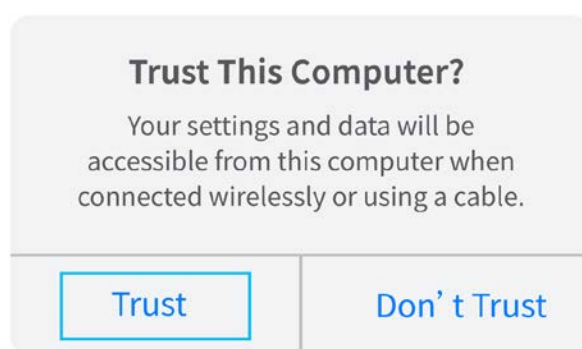
 Tip:

Po vstupu do rozhraní **zrcadlení obrazovky pro systém iOS** můžete stisknutím a podržením tlačítka **OK** obnovit verzi firmwaru zrcadlení obrazovky.

# Zrcadlení obrazovky pomocí originálního kabelu USB

## Pro systém iOS

- 1) Zapněte projektor, jako vstupní zdroj vyberte Scree Mirroring a vstupte do rozhraní Screen Mirroring for iOS System.
- 2) Připojte mobilní zařízení iOS k portu ISB projektoru pomocí originálního kabelu lightning.
- 3) Ve vyskakovacím okně Důvěřovat tomuto počítači vyberte možnost Důvěřovat.



- 4) Displej mobilního zařízení iOS se po chvíli promítne na stěnu/obrazovku.

## Pro systém Android

- 1) Zapněte projektor, jako vstupní zdroj vyberte Scree Mirroring a vstupte do rozhraní Screen Mirroring pro systém Android.
- 2) Přejděte do nastavení mobilního zařízení, vyhledejte položku Možnosti pro vývojáře a zapněte ladění USB.



TIP:

Kroky pro zapnutí možností pro vývojáře se u různých modelů zařízení se systémem Android liší. Podrobný postup si můžete ověřit na internetu nebo nás kontaktovat. Jako příklad si vezmeme Samsung Galaxy S8+.

\* Přejděte do nastavení zařízení se systémem Android a klepněte na možnost O telefonu > Informace o softwaru > Vestavěné číslo.

\* Několikrát nepřetržitě klepněte na Číslo sestavení, dokud se nezobrazí, že byl zapnut režim Vývojář.

\* Vraťte se do nastavení mobilního zařízení, kde se zobrazí Možnosti pro vývojáře.

3) Připojte mobilní zařízení se systémem Android k portu USB projektoru pomocí **ORIGINÁLNÍHO** kabelu USB.

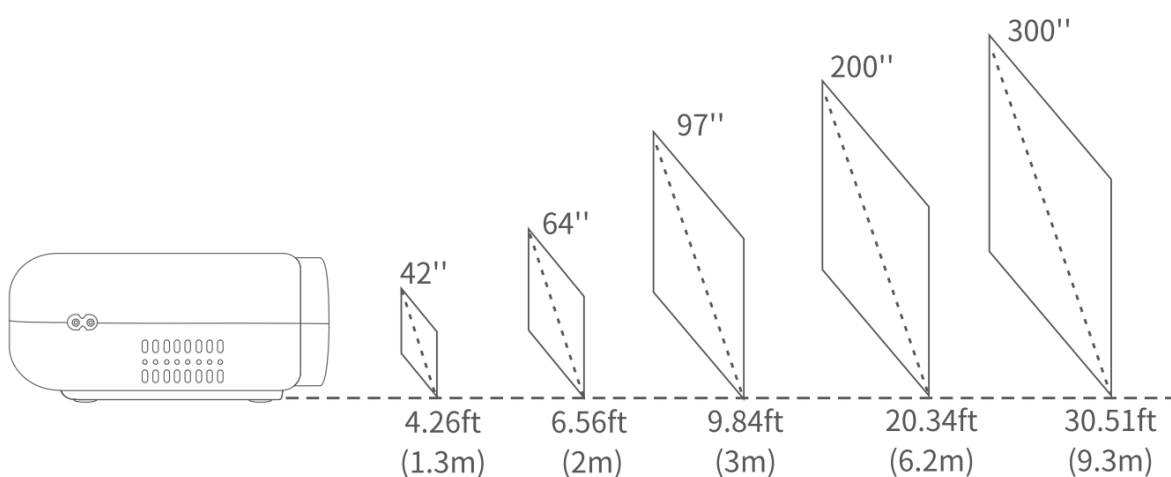
4) Klepněte na tlačítko OK, když se na mobilním zařízení se systémem Android zobrazí okno Povolit ladění USB?, poté se zařízení se systémem Android promítne na stěnu/obrazovku.



Poznámky:

- Kabel USB **MUSÍ** být **ORIGINÁLNÍ** kabel nebo kabel, který může přenášet data, jinak může zrcadlení obrazovky selhat. Pro kontrolu dostupnosti nebo přenosu dat můžete kabel připojit k notebooku.
- Některá mobilní zařízení nemusí podporovat zrcadlení obrazovky z důvodu kompatibility.
- Některá mobilní zařízení se systémem Android mohou kvůli omezením protokolu přenášet pouze zobrazení bez zvuku.

## PROJEKČNÍ VZDÁLENOST A VELIKOST



\*Doporučená projekční vzdálenost se liší podle obsahu projekce. Vzdálenost mezi stěnou/obrazovkou a projektorem upravte podle potřeby.

\*Okolní tma zlepšší zřetelnost promítaného obrazu.

## SPECIFIKACE

<b>Technologie zobrazení</b>	LCD
<b>Rozlišení</b>	Nativní rozlišení 1280 x 720
<b>Typ instalace</b>	Přední/zadní/stropní
<b>Zaměření</b>	Manuální
<b>Reproduktor</b>	3W/4ohm
<b>Rozměr jednotky</b>	208 x 167 x 80 mm
<b>Podporovaný formát fotografií</b>	BMP/JPG/PNG/GIF/JPEG
<b>Podporovaný formát videa</b>	AVI/MP4/MKV/FLV/MOV/RMVB/3GP/MPEG/H.264/XVID
<b>Montážní šroub</b>	1/4"
<b>Zdroj světla</b>	LED
<b>Vstupní signál</b>	576i, 576P, 720i, 720P, 1080i, 1080P
<b>Poměr stran</b>	4:3/16:9/auto
<b>Zaměření</b>	Manuální
<b>Keystone</b>	±15°
<b>Napájení</b>	100V-240V, 50/60Hz
<b>Jednotka Čistá hmotnost</b>	1,03 kg (2,2 lbs)
<b>Podporovaný zvukový formát</b>	ACC/MP2/MP3/PCM/FLAC/WMA
<b>Porty</b>	HD in 2x/ Port USB x1/ Port VGA x1/ AV In x1/ Audio Out x1/Slot pro paměťovou kartu x1
<b>Počet šroubů</b>	Není zahrnuto

## Průvodce řešením problémů

### 1) **Obsah služeb Hulu, Netflix a podobných služeb nelze zrcadlit ani obsazovat.**

\*Vzhledem k omezením autorských práv společností Hulu, Netflix a podobných služeb NELZE obsah zrcadlit.

### 2) **Co mám dělat, když chci prostřednictvím projektoru sledovat obsah služeb Hulu, Netflix a podobných služeb?**

\* Připravte si prosím zařízení Fire TV Stick, Roku stick nebo Chromecast™ (nit je součástí dodávky) a poté je připojte k projektoru, abyste mohli sledovat obsah.

### 3) **Rozmazaný obraz**

\* Nastavení zaostřovacího kroužku (lichoběžník)

\* Projektor a plátno/stěna musí být v efektivní vzdálenosti.

### 4) **Dálkové ovládání nereaguje**

\* Ujistěte se, že dálkový ovladač míří přímo na IR přijímač.

\* Nezakrývejte IR přijímač.

\* Vyzkoušejte nový pár baterií AAA.

### 5) **Obrázky vzhůru nohama**

\* Přejděte do **nabídky Menu** > OBRAZ > **Směr** projekce, **abyste obrátili** promítaný obraz.

### 6) **Obnovení továrního nastavení**

#### **\*Obnovení výchozího nastavení projektoru**

**Chcete-li obnovit výchozí** nastavení projektoru, přejděte do nabídky **Menu** > OPTION > Restore **Factory Default**.

#### **\*Resetování modulu zrcadlení obrazovky na výchozí nastavení**

Stisknutím a podržením tlačítka **OK** po dobu přibližně 5 s v rozhraní **Zrcadlení obrazovky pro systém iOS** nebo **Zrcadlení obrazovky pro systém Android** provedete reset modulu zrcadlení obrazovky.

### 7) **Zmenšení velikosti displeje**

\*Přejděte do **nabídky Menu** > OBRAZ > Zmenšit **velikost zobrazení** a **zvětšete/zmenšete** obraz.

## Záruční podmínky

Na nový výrobek zakoupený v prodejní síti Alza.cz se vztahuje záruka 2 roky. V případě potřeby opravy nebo jiného servisu v záruční době se obraťte přímo na prodejce výrobku, je nutné předložit originální doklad o koupi s datem nákupu.

**Za rozpor se záručními podmínkami, pro který nelze reklamaci uznat, se považují následující skutečnosti:**

- Používání výrobku k jinému účelu, než pro který je výrobek určen, nebo nedodržování pokynů pro údržbu, provoz a servis výrobku.
- Poškození výrobku živelnou pohromou, zásahem neoprávněné osoby nebo mechanicky vinou kupujícího (např. při přepravě, čištění nevhodnými prostředky apod.).
- přirozené opotřebení a stárnutí spotřebního materiálu nebo součástí během používání (např. baterií atd.).
- Působení nepříznivých vnějších vlivů, jako je sluneční záření a jiné záření nebo elektromagnetické pole, vniknutí kapaliny, vniknutí předmětu, přepětí v síti, elektrostatický výboj (včetně blesku), vadné napájecí nebo vstupní napětí a nevhodná polarita tohoto napětí, chemické procesy, např. použité zdroje atd.
- Pokud někdo provedl úpravy, modifikace, změny konstrukce nebo adaptace za účelem změny nebo rozšíření funkcí výrobku oproti zakoupené konstrukci nebo použití neoriginálních součástí.

# EU prohlášení o shodě

## Identifikační údaje zplnomocněného zástupce výrobce/dovozce:

Dovozce: Alza.cz a.s.

Sídlo společnosti: Jankovcova 1522/53, Holešovice, 170 00 Praha 7.

IČO: 27082440

## Předmět prohlášení:

Název: Projektor

Model / typ: Leisure 430W/Leisure D30WT/Leisure D30WQ

**Výše uvedený výrobek byl testován v souladu s normou (normami) použitou (použitými) k prokázání shody se základními požadavky stanovenými ve směrnici (směrnících):**

Směrnice č. (EU) 2014/53/EU

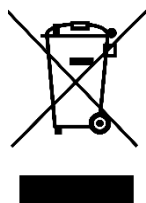
Směrnice č. (EU) 2011/65/EU ve znění 2015/863/EU

Praha, 29.3.2021



## WEEE

Tento výrobek nesmí být likvidován jako běžný domovní odpad v souladu se směrnicí EU o odpadních elektrických a elektronických zařízeních (WEEE - 2012/19 / EU). Místo toho musí být vrácen na místo nákupu nebo předán na veřejné sběrné místo recyklovatelného odpadu. Tím, že zajistíte správnou likvidaci tohoto výrobku, pomůžete předejít možným negativním důsledkům pro životní prostředí a lidské zdraví, které by jinak mohly být způsobeny nevhodným nakládáním s odpadem z tohoto výrobku. Další informace získáte na místním úřadě nebo na nejbližším sběrném místě. Nesprávná likvidace tohoto typu odpadu může mít za následek pokuty v souladu s vnitrostátními předpisy.



Vážený zákazník,

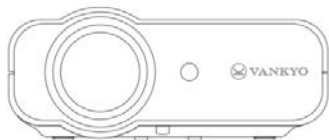
Ďakujeme vám za zakúpenie nášho výrobku. Pred prvým použitím si pozorne prečítajte nasledujúce pokyny a uschovajte si tento návod na použitie. Venujte osobitnú pozornosť bezpečnostným pokynom. Ak máte akékoľvek otázky alebo pripomienky k prístroju, obráťte sa na linku služieb zákazníkom.

✉ [www.alza.sk/kontakt](http://www.alza.sk/kontakt)

☎ +421 257 101 800

Dovozca Alza.cz a.s., Jankovcova 1522/53, Holešovice, 170 00 Praha 7, [www.alza.cz](http://www.alza.cz)

# ZOZNAM HLASOVACÍCH LÍSTKOV



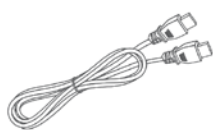
Projektor



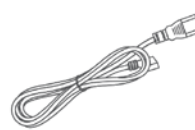
Dialkové ovládanie  
(batérie nie sú súčasťou balenia)



Používateľská príručka



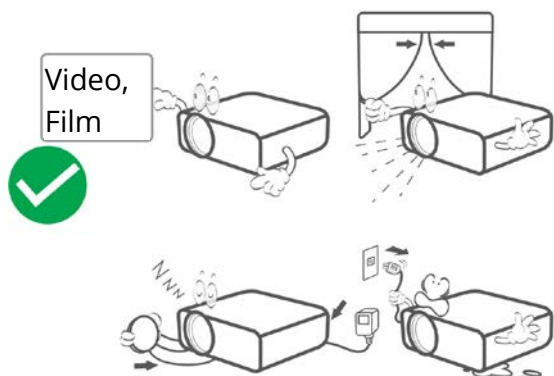
Kábel HD



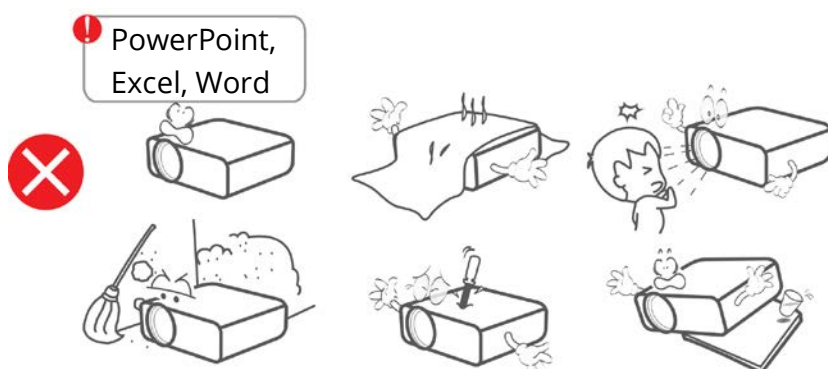
Napájací kábel

## UPOZORNENIE

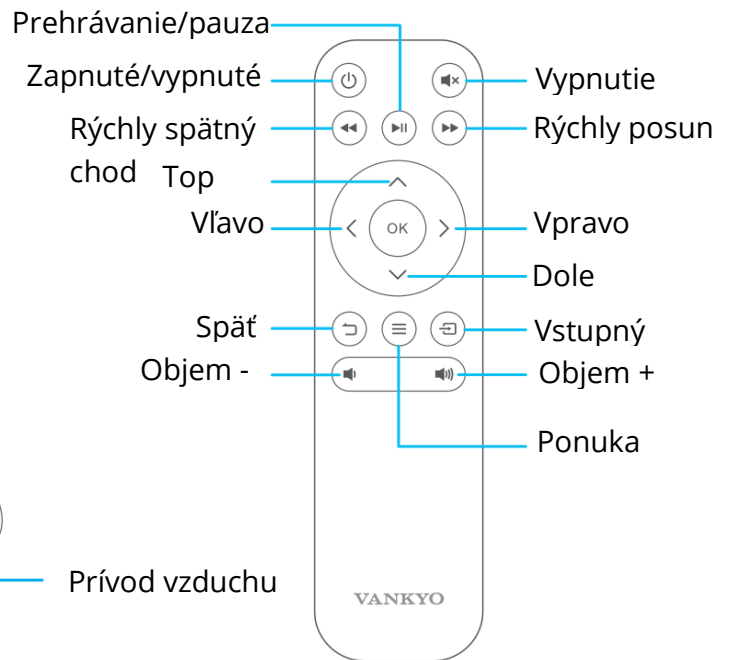
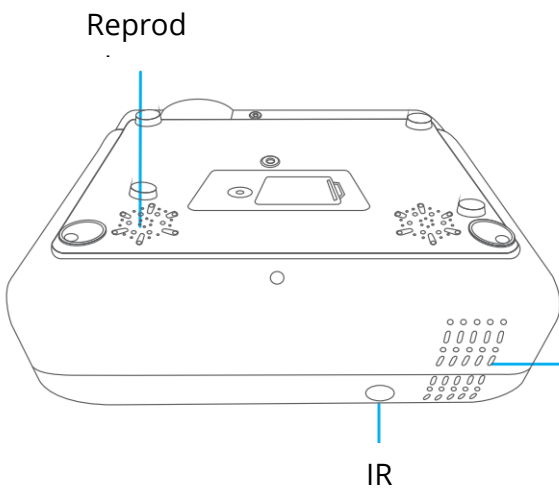
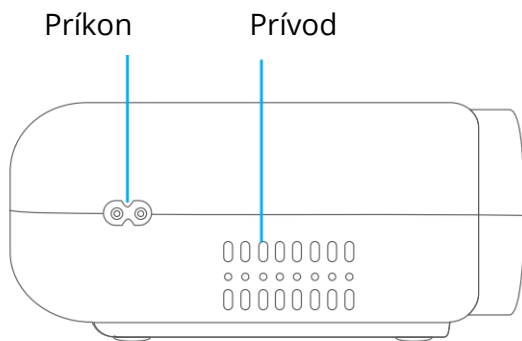
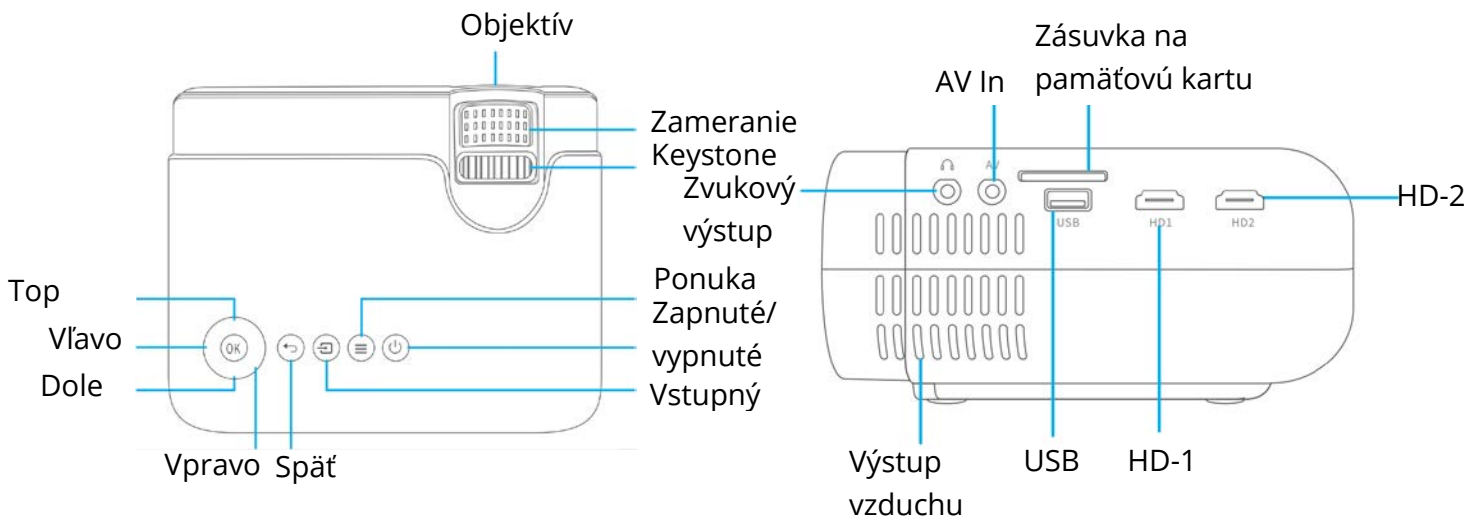
Odporúčané stránky



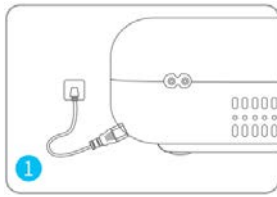
NEODPORÚČA SA



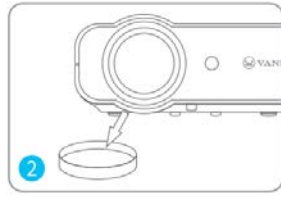
# PREHĽAD PRODUKTOV



# RÝCHLY ŠTART



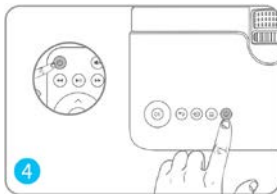
1 Zapojte napájací kábel do elektrickej zásuvky.



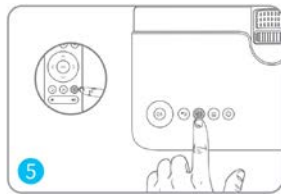
2 Odstráňte kryt objektívu



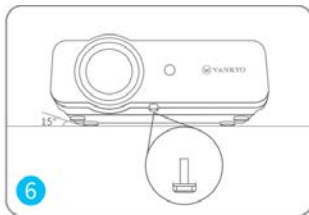
3 Správne pripojte zariadenie k projektoru.



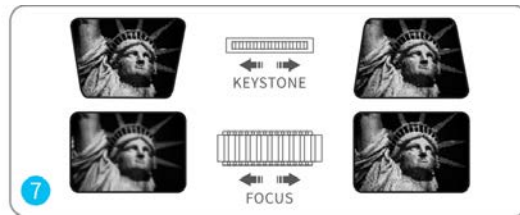
4 Stlačením tlačidla napájania zapnete projektor.



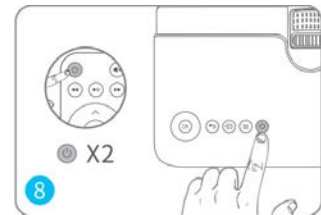
5 Výber správneho vstupného zdroja pre premietacie zariadenie



6 Podľa toho nastavte stojan.




7 Nastavte lichobežníkový a zaostrovací krúžok, aby ste dosiahli čo najlepší obrazový výkon.

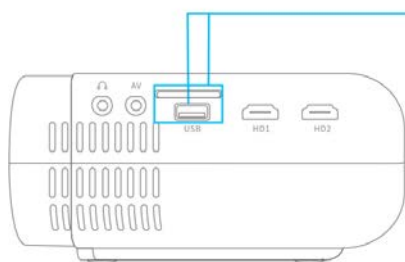


8 Ak chcete projektor vypnúť, dvakrát stlačte **tlačidlo napájania**.

# ZDROJ VSTUPU

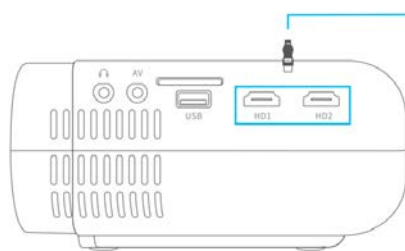
Stlačením tlačidla  na projektore alebo diaľkovom ovládači vstúpte do rozhrania **Input Source**.

## A. Multimediálne pripojenie



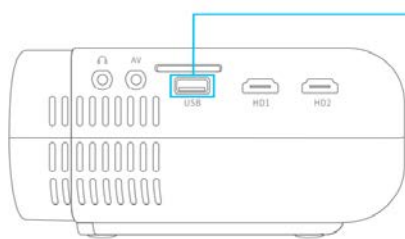
Input Source
HD1
HD2
Screen Mirroring
AV
<b>USB</b>
SD

## B. HD pripojenie



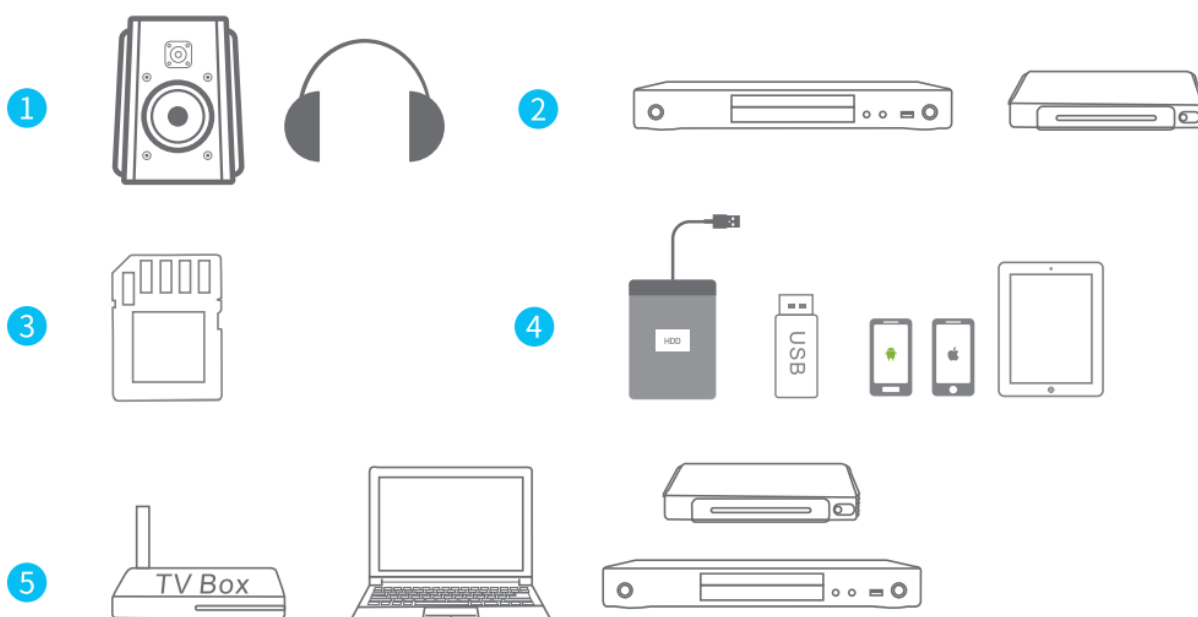
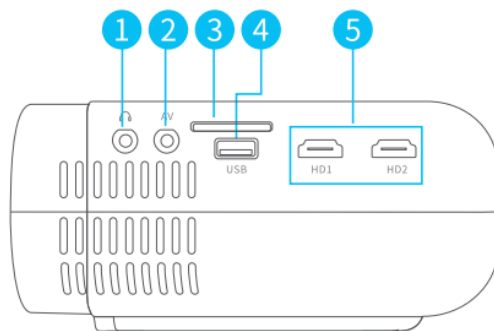
Input Source
<b>HD1</b>
HD2
Screen Mirroring
AV
USB
SD

## C. Zrkadlenie obrazovky




Input Source
HD1
HD2
<b>Screen Mirroring</b>
AV
USB
SD

## PRIPOJENIE PROJEKTORA



## ZRKADLENIE OBRAZOVKY

DÔLEŽITÉ:

Pred zrkadlením obrazovky stlačením tlačidla na projektore/dialkovom ovládači vstúpte do rozhrania  na **vstupnom zdroji** a vyberte možnosť **Zrkadlenie obrazovky**.

Stlačte tlačidlo **OK** a počkajte niekoľko sekúnd, kým projektor prepne rozhranie medzi **zrkadlením obrazovky iOS** a **zrkadlením obrazovky Android**.

# Zrkadlenie obrazovky prostredníctvom bezdrôtového pripojenia

## Pre iOS

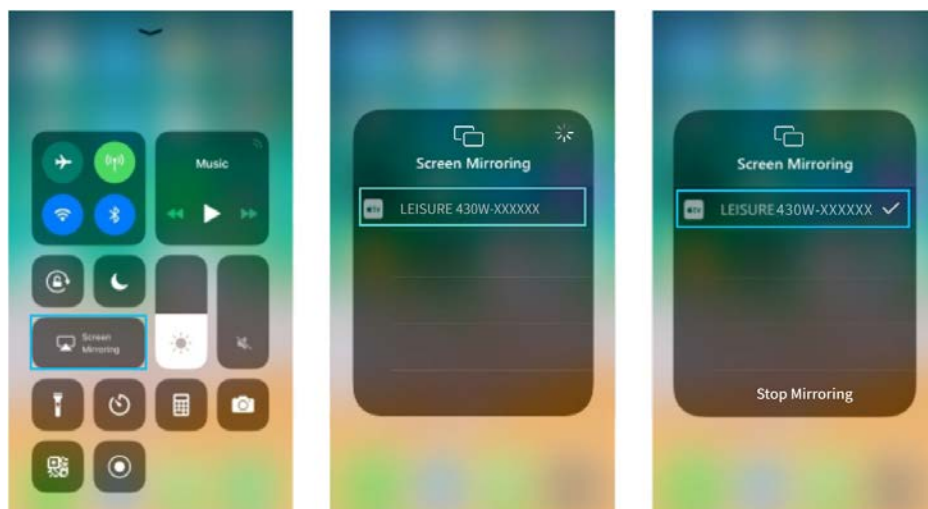
\* Prenos mobilných dát

1) Zapnite projektor, ako vstupný zdroj vyberte možnosť **Screen Mirroring** a vstúpte do rozhrania **zrkadlenia obrazovky v systéme iOS**.



2) Prejdite do nastavení mobilného zariadenia so systémom iOS a pripojte ho k zariadeniu **LEISURE430W-XXXXXX** WIFI (heslo:**12345678**). Výkričník pred ním ignorujte.

3) Aktivujte funkciu **Screen Mirroring/Air Play Mirroring** v mobilnom zariadení so systémom iOS a vyhľadajte projektor.



4) Z výsledkov vyhľadávania vyberte **LEISURE430W-XXXXXX** a pripojte sa.

5) Po úspešnom pripojení sa displej vášho mobilného zariadenia iOS premietne na stenu/obrazovku prostredníctvom mobilných dát.

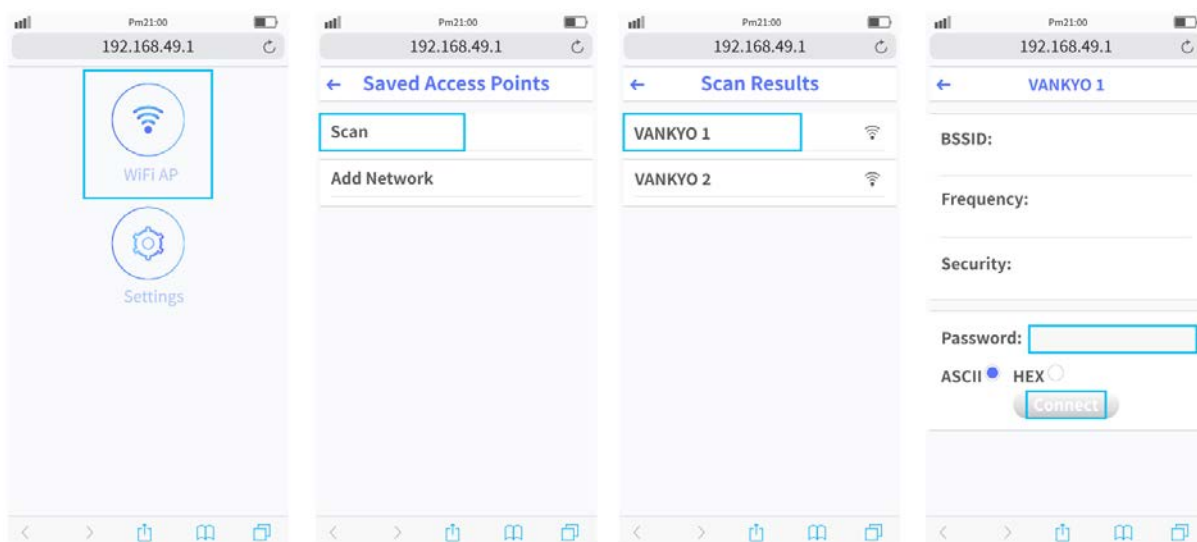
#### \* Streamovanie cez router WIFI

1) Zapnite projektor, ako vstupný zdroj vyberte možnosť **Screen Mirroring a** vstúpte do rozhrania **zrkadlenia obrazovky v systéme iOS**.



2) Prejdite do nastavení mobilného zariadenia so systémom iOS a pripojte ho k zariadeniu **LEISURE430W-XXXXXX** WIFI.

3) V prehliadači na mobilnom zariadení navštívte **stránku <http://192.168.49.1>**, klepnite na **WIFI AP > Scan (Skenovať)**, vyberte router WIFI a zadajte správne heslo, potom klepnite na **Connect (Pripojiť)** a pokračujte.



4) Po úspešnom pripojení sa v rozhraní **Screen Mirroring for iOS** zobrazí WIFI vášho smerovača.



5) Vráťte sa do nastavení WIFI mobilného zariadenia iOS a pripojte ho k WIFI toho istého smerovača.

6) Aktivujte funkciu zrkadlenia obrazovky v mobilnom zariadení so systémom iOS, potom vyhľadajte projektor a vo výsledkoch vyhľadávania vyberte položku **LEISURE470W-XXXXXX** a pripojte sa.

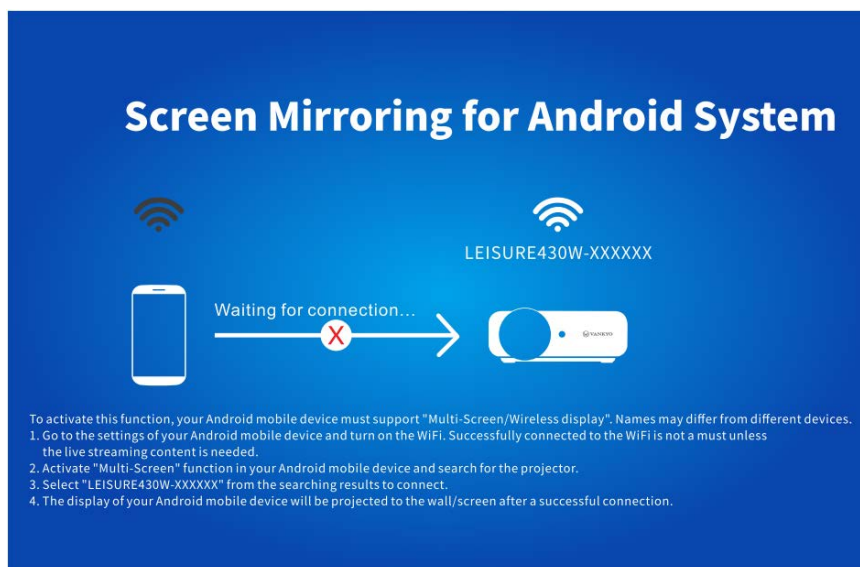
7) Priamy prenos obsahu z mobilného zariadenia iOS sa premieta na stenu/obrazovku prostredníctvom pripojenia WIFI.

TIP: Ak sa chcete pripojiť k WIFI iného smerovača, zopakujte postupy uvedené v časti Streamovanie pomocou WIFI smerovača.

## Pre systém Android

Ak chcete aktivovať túto funkciu, vaše zariadenie so systémom Android musí podporovať **funkciu Multi-Screen/Wireless Display**. Názvy sa môžu v jednotlivých zariadeniach líšiť.

1) Zapnite projektor, vyberte možnosť **Screen Mirroring** ako **vstupný zdroj** a stlačením tlačidla **OK** prepnete na rozhranie **Screen Mirroring pre systém Android**.



2) **Zapnite** prepínač WIFI na zariadení so systémom Android. Úspešné pripojenie WIFI na zariadení so systémom Android nie je potrebné, pokiaľ sa nevyžaduje živé streamovanie obsahu.

3) Aktivujte funkciu **Multi-Screen** v zariadení so systémom Android a vyhľadajte projektor.

4) Z výsledkov vyhľadávania vyberte **LEISURE430W-XXXXXX** a pripojte sa.

5) Po úspešnom pripojení sa displej vášho zariadenia so systémom Android premietne na stenu/obrazovku.

### Dôležité tipy pre bezdrôtové pripojenie:

1) Plynulosť zrkadlenia obrazovky s bezdrôtovým pripojením bude ovplyvnená sieťovým prostredím. Pri používaní zrkadlenia obrazovky sa odporúča šírka pásma 100 Mbit alebo viac.

2) Pri používaní bezdrôtového pripojenia sa uistite, že je vaše mobilné zariadenie blízko projektoru. Odporúča sa vzdialenosť do 1 metra.

3) Niektoré mobilné zariadenia nemusia z dôvodu kompatibility podporovať zrkadlenie.

4) Ak premietaný obraz pri prepínaní rozhrania zrkadlenia obrazovky zamrzne, dlhým stlačením tlačidla **OK** na 5 sekúnd vykonajte reset, proces sa dokončí za 2 minúty, trpezlivo počkajte.

## \* Aktualizácia verzie firmvéru zrkadlenia obrazovky

Ak je k dispozícii novšia verzia, na premietanej obrazovke sa zobrazí **správa Discover New Firmware...**, stlačte tlačidlo **OK** na projektore/dialkovom ovládači a podľa potreby pokračujte v aktualizácii verzie firmvéru zrkadlenia obrazovky.



Poznámky:

- 1) Uistite sa, že je projektor pripojený k **WIFI** a počas aktualizácie **ho NEVYPÍNAJTE**.
- 2) Aktualizácia trvá približne 6-8 minút, preto trpezlivo počkajte.
- 3) Po dokončení aktualizácie sa projektor automaticky reštartuje.

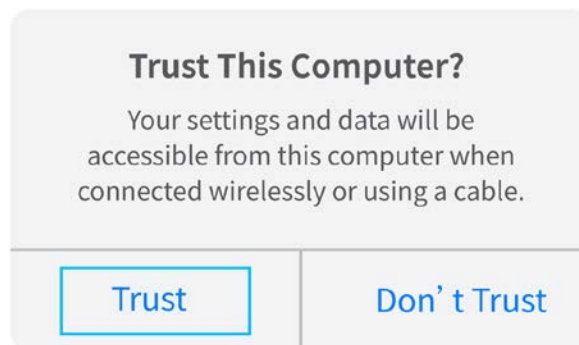
 Tip:

Po vstupe do rozhrania **zrkadlenia obrazovky iOS** môžete stlačením a podržaním tlačidla **OK** obnoviť verziu firmvéru zrkadlenia obrazovky.

## Zrkadlenie obrazovky pomocou originálneho kábla USB

### Pre iOS

- 1) Zapnite projektor, ako vstupný zdroj vyberte možnosť Scree Mirroring a vstúpte do systémového rozhrania Screen Mirroring for iOS.
- 2) Pripojte mobilné zariadenie so systémom iOS k portu ISB projektoru pomocou originálneho kábla Lightning.
- 3) Vo vyskakovacom okne Dôverovať tomuto počítaču vyberte možnosť Dôverovať.



- 4) Displej mobilného zariadenia iOS sa po chvíli premietne na stenu/obrazovku.

### Pre systém Android

- 1) Zapnite projektor, ako vstupný zdroj vyberte možnosť Scree Mirroring a vstúpte do rozhrania Screen Mirroring pre systém Android.
- 2) Prejdite do nastavení mobilného zariadenia, vyhľadajte položku Možnosti pre vývojárov a zapnite ladenie USB.

 TIP:

Kroky na zapnutie možností pre vývojárov sa líšia pre rôzne modely zariadení so systémom Android. Podrobný postup si môžete pozrieť online alebo nás kontaktovať. Vezmite si ako príklad Samsung Galaxy S8+.

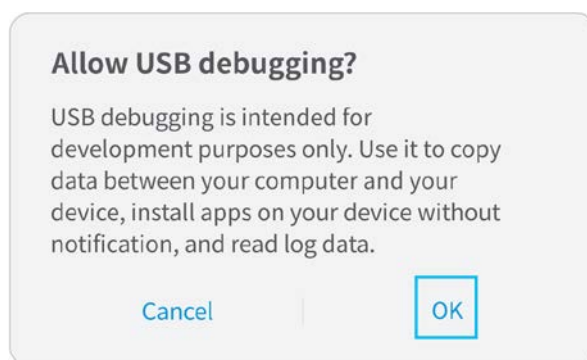
\* Prejdite do nastavení zariadenia so systémom Android a ťuknite na položky Informácie o telefóne > Informácie o softvéri > Vstavané číslo.

\* Ťuknite na položku Číslo zostavy niekoľkokrát nepretržite, kým neuvidíte, že bol povolený režim pre vývojárov.

\* Vráťte sa do nastavení mobilného zariadenia a zobrazte položku Možnosti pre vývojárov.

3) Pripojte mobilné zariadenie so systémom Android k portu USB projektora pomocou originálneho kábla USB.

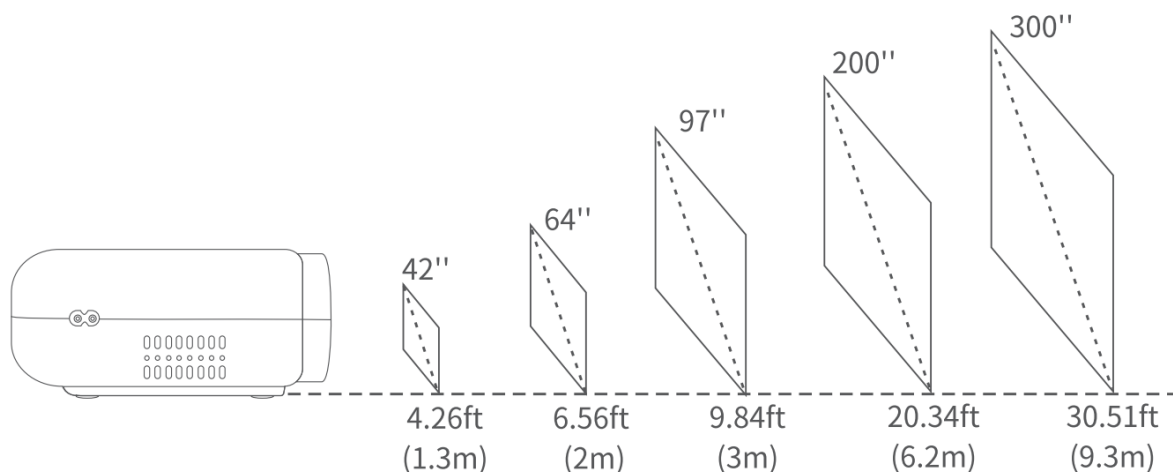
4) Keď sa na mobilnom zariadení so systémom Android zobrazí okno Enable USB Debugging (Povoliť ladenie USB), kliknite na tlačidlo OK a zariadenie so systémom Android sa premietne na stenu/obrazovku.



Poznámky:

- Kábel USB MUSÍ byť ORIGINALNY kábel alebo kábel, ktorý dokáže prenášať údaje, inak môže zrkadlenie obrazovky zlyhať. Kábel môžete pripojiť k prenosnému počítaču a skontrolovať dostupnosť alebo prenos údajov.
- Niektoré mobilné zariadenia nemusia z dôvodu kompatibility podporovať zrkadlenie obrazovky.
- Niektoré mobilné zariadenia so systémom Android môžu kvôli obmedzeniam protokolu prenášať iba zobrazenie bez zvuku.

## PROJEKČNÁ VZDIALENOSŤ A VEĽKOSŤ



\*Odporúčaná projekčná vzdialenosť sa líši podľa obsahu projekcie. Podľa potreby upravte vzdialenosť medzi stenou/obrazovkou a projektorom.

\* Okolité tma zlepšuje jasnosť premietaného obrazu.

## ŠPECIFIKÁCIE

<b>Technológia zobrazovania</b>	LCD
<b>Rozlíšenie</b>	Natívne rozlíšenie 1280 x 720
<b>Typ inštalácie</b>	Predné/zadné/stropné
<b>Zameranie</b>	Manuálne
<b>Reproduktor</b>	3W/4ohm
<b>Rozmery jednotky</b>	208 x 167 x 80 mm
<b>Podporovaný formát fotografie</b>	BMP/JPG/PNG/GIF/JPEG
<b>Podporovaný formát videa</b>	AVI/MP4/MKV/FLV/MOV/RMVB/3GP/MPEG/H.264/XVID
<b>Montážna skrutka</b>	1/4"
<b>Zdroj svetla</b>	LED
<b>Vstupný signál</b>	576i, 576P, 720i, 720P, 1080i, 1080P
<b>Pomer strán</b>	4:3/16:9/auto
<b>Zameranie</b>	Manuálne
<b>Keystone</b>	±15°
<b>Napájanie</b>	100V-240V, 50/60Hz
<b>Jednotka Čistá hmotnosť</b>	1,03 kg (2,2 lbs)
<b>Podporovaný formát zvuku</b>	ACC/MP2/MP3/PCM/FLAC/WMA
<b>Porty</b>	HD in 2x/ USB port x1/ VGA port x1/ AV In x1/ Audio Out x1/Slot pre pamäťovú kartu x1
<b>Počet skrutiek</b>	Nezahŕňa

# Sprievodca riešením problémov

## 1) **Obsah služieb Hulu, Netflix a podobných služieb nie je možné zrkadliť ani obsadzovať.**

\*Vzhľadom na obmedzenia autorských práv zo strany spoločností Hulu, Netflix a podobných služieb nie je možné zrkadliť obsah.

## 2) **Čo mám robiť, ak chcem cez projektor sledovať služby Hulu, Netflix a podobné služby?**

\* Pripravte si zariadenie Fire TV Stick, Roku Stick alebo Chromecast™ (nit je súčasťou balenia) a potom ho pripojte k projektoru, aby ste mohli sledovať obsah.

## 3) **Rozmazaný obraz**

\* Nastavenie zaostrovacieho krúžku (lichobežník)

\* Projektor a plátno/stena musia byť v efektívnej vzdialenosti.

## 4) **Dialkové ovládanie nereaguje**

\* Uistite sa, že diaľkový ovládač je namierený priamo na IR prijímač.

\* Nezakrývajte IR prijímač.

\* Vyskúšajte nový pár batérií AAA.

## 5) **Obrázky hore nohami**

\* Prejdite do **ponuky Menu > OBRAZ > Smer** premietania, **aby ste obrátili premietaný obraz.**

## 6) **Obnovenie výrobných nastavení**

### **\*Obnovenie predvolených nastavení projektora**

**Ak chcete obnoviť predvolené nastavenia** projektora, prejdite do ponuky **Menu > OPTION > Restore Factory Default.**

### **\*Obnovenie predvolených nastavení modulu zrkadlenia obrazovky**

Stlačením a podržaním tlačidla **OK na** približne 5 sekúnd v rozhraní **zrkadlenia obrazovky v systéme iOS** alebo v rozhraní **zrkadlenia obrazovky v systéme Android** resetujte modul zrkadlenia obrazovky.

## 7) **Zmenšenie veľkosti displeja**

\*Prejdite do **ponuky Menu > OBRAZ > Zmenšiť veľkosť** zobrazenia **a zväčšite/zmenšite obrázok.**

## Záručné podmienky

Na nový výrobok zakúpený na Alza.cz sa vzťahuje 2-ročná záruka. V prípade potreby opravy alebo iného servisu počas záručnej doby sa obráťte priamo na predajcu výrobku, je potrebné predložiť originálny doklad o kúpe s dátumom nákupu.

### **Za porušenie záruky, pre ktoré nie je možné uznať reklamáciu, sa považuje:**

- Používanie výrobku na iný účel, než na aký je výrobok určený, alebo nedodržiavanie pokynov na údržbu, prevádzku a servis výrobku.
- Poškodenie výrobku v dôsledku živeľnej pohromy, neoprávnenej osoby alebo mechanického zavinenia kupujúceho (napr. počas prepravy, čistenia nesprávnymi prostriedkami atď.).
- prirodzené opotrebovanie a starnutie spotrebného materiálu alebo komponentov počas používania (napr. batérie atď.).
- Pôsobenie nepriaznivých vonkajších vplyvov, ako je slnečné a iné žiarenie alebo elektromagnetické pole, vniknutie kvapaliny, vniknutie predmetov, prepätie v sieti, elektrostatický výboj (vrátane blesku), chybné napájacie alebo vstupné napätie a nesprávna polarita tohto napätia, chemické procesy, napr. použité napájacie zdroje atď.
- Ak niekto vykonal úpravy, modifikácie, zmeny dizajnu alebo adaptácie s cieľom zmeniť alebo rozšíriť funkcie výrobku oproti zakúpenému dizajnu alebo použiť neoriginálne diely.

# Vyhlásenie o zhode EÚ

## Identifikačné údaje splnomocneného zástupcu výrobcu/dovozcu:

Dovozca: Alza.cz a.s.

Sídlo: Jankovcova 1522/53, Holešovice, 170 00 Praha 7.

ID: 27082440

## Predmet vyhlásenia:

Názov: Projektor

Model/typ: Leisure 430W/Leisure D30WT/Leisure D30WQ

## Uvedený výrobok bol testovaný v súlade s normou (normami) použitou na preukázanie zhody so základnými požiadavkami stanovenými v smernici (smerniciach):

Smernica (EÚ) 2014/53/EÚ

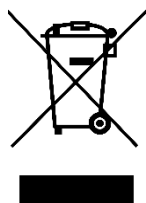
Smernica č. (EÚ) 2011/65/EÚ v znení smernice 2015/863/EÚ

Praha, 29.3 2021



## WEEE

Tento výrobok sa nesmie likvidovať ako bežný domáci odpad v súlade so smernicou EÚ o odpade z elektrických a elektronických zariadení (WEEE - 2012/19/EU). Namiesto toho sa musí vrátiť na miesto nákupu alebo odnieť na verejné zberné miesto recyklovateľného odpadu. Zabezpečením správnej likvidácie tohto výrobku pomôžete predísť možným negatívnym následkom na životné prostredie a ľudské zdravie, ktoré by inak mohli byť spôsobené nesprávnou likvidáciou odpadu z tohto výrobku. Ďalšie informácie získate na miestnom úrade alebo na najbližšom zbernom mieste. Nesprávna likvidácia tohto typu odpadu môže mať za následok pokuty v súlade s vnútroštátnymi predpismi.



Kedves vásárló,

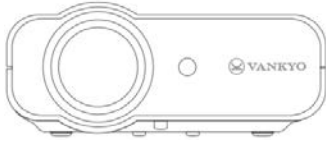
Köszönjük, hogy megvásárolta termékünket. Kérjük, az első használat előtt figyelmesen olvassa el az alábbi utasításokat, és őrizze meg ezt a használati útmutatót a későbbi használatra. Fordítson különös figyelmet a biztonsági utasításokra. Ha bármilyen kérdése vagy észrevétele van a készülékkel kapcsolatban, kérjük, forduljon az ügyfélvonalhoz.

✉ [www.alza.hu/kapcsolat](http://www.alza.hu/kapcsolat)

☎ +36-1-701-1111

Importőr Alza.cz a.s., Jankovcova 1522/53, Holešovice, 170 00 Prága 7, [www.alza.cz](http://www.alza.cz)

# CSOMAGOLÁSI LISTA



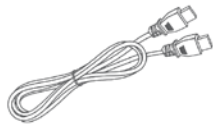
Kivetítő



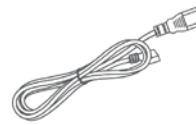
Távírányító  
(elemeket nem tartalmaz)



Felhasználói  
kézikönyv



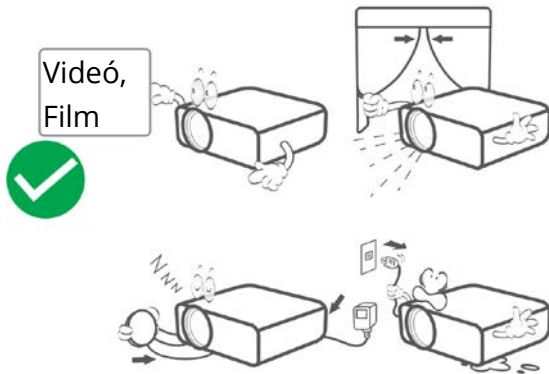
HD kábel



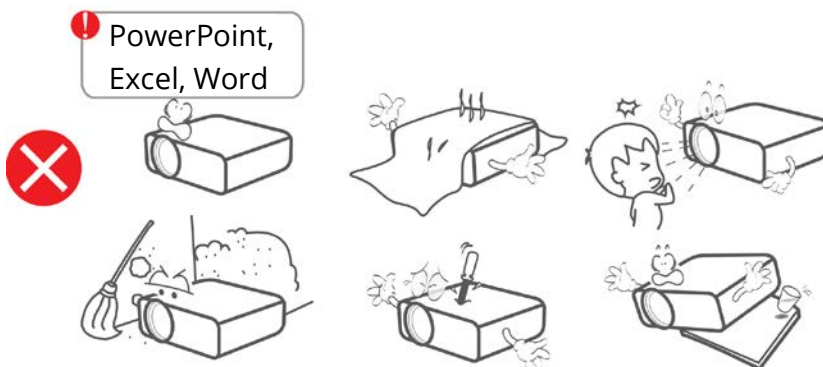
Tápkábel

# MEGJEGYZÉS

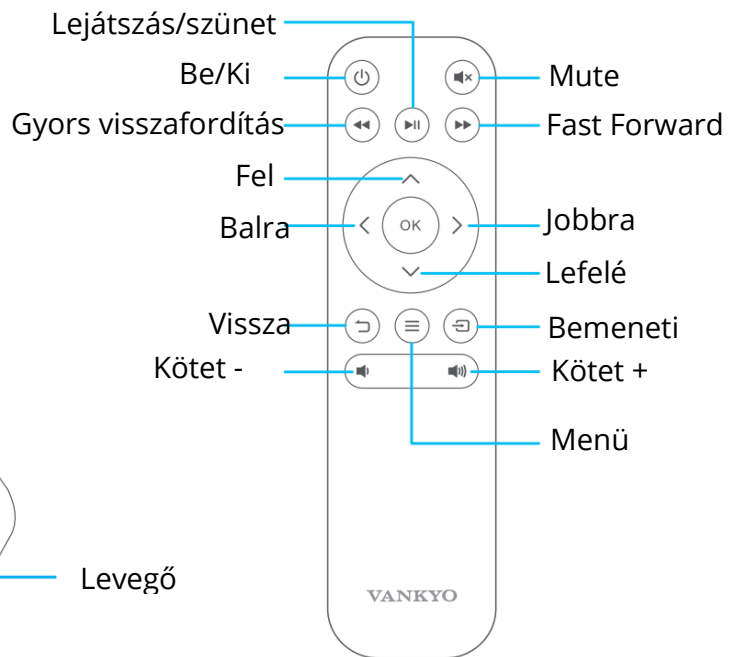
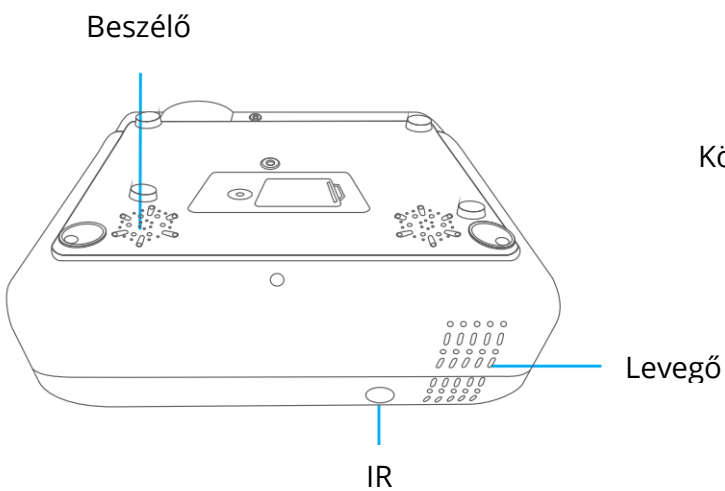
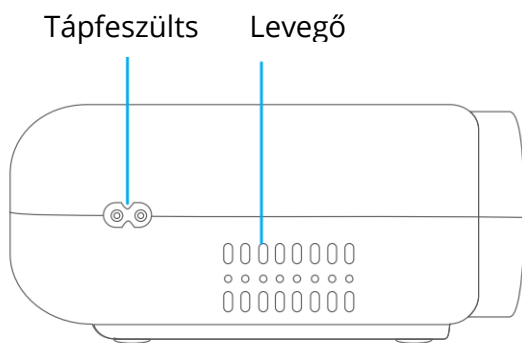
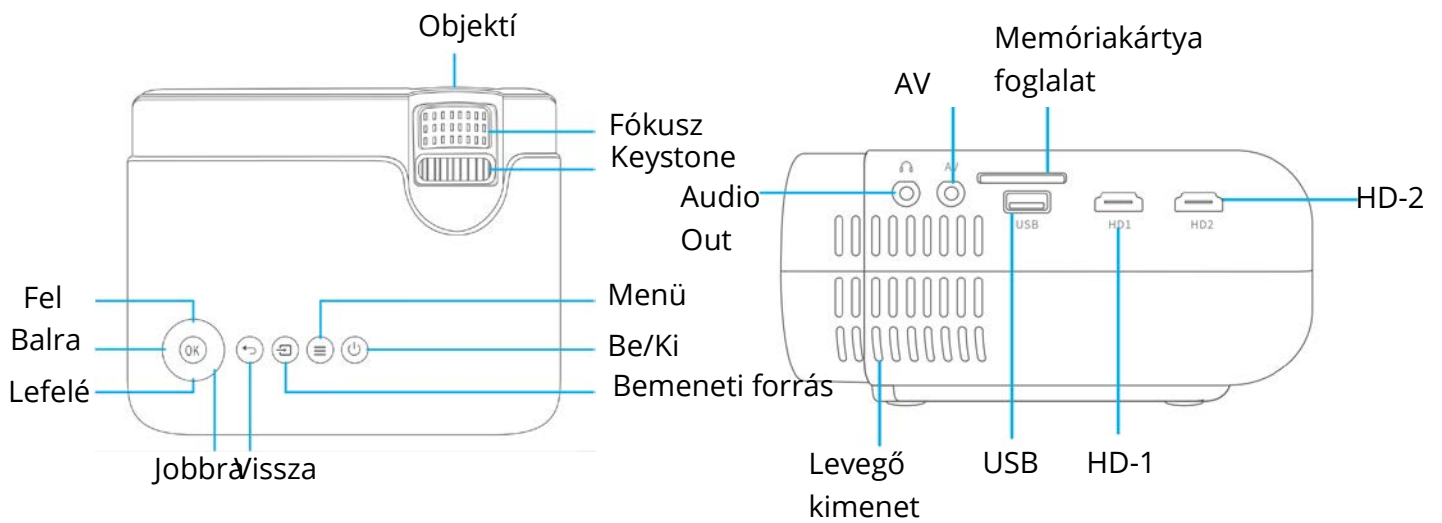
Ajánlott



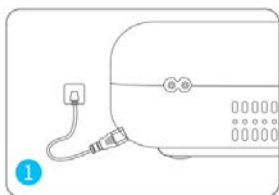
NEM ajánlott



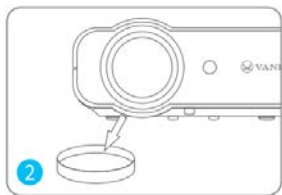
# TERMÉK ÁTTEKINTÉS



## QUICK START



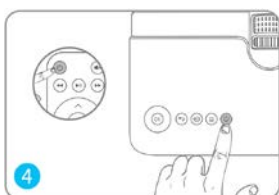
1  
Csatlakoztassa a tápkábelt egy konnektorba.



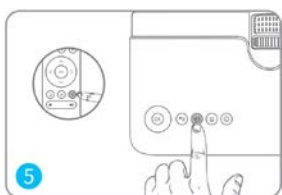
2  
Vegye le a lencse fedelét



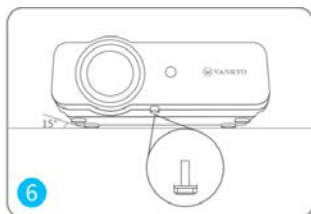
3  
Csatlakoztassa megfelelően a készüléket a projekthez.



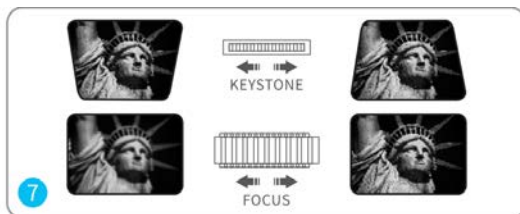
4  
Nyomja meg a bekapcsológombot a projektor bekapcsolásához.



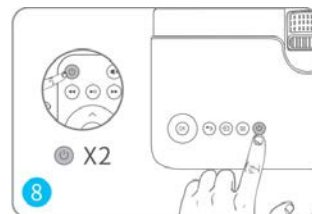
5  
Válassza ki a megfelelő bemeneti forrást az eszköz kivetítéséhez



6  
Ennek megfelelően állítsa be az állványt.




7  
Állítsa be a keystone és a fókuszgyűrűt a legjobb képteljesítmény elérése érdekében.

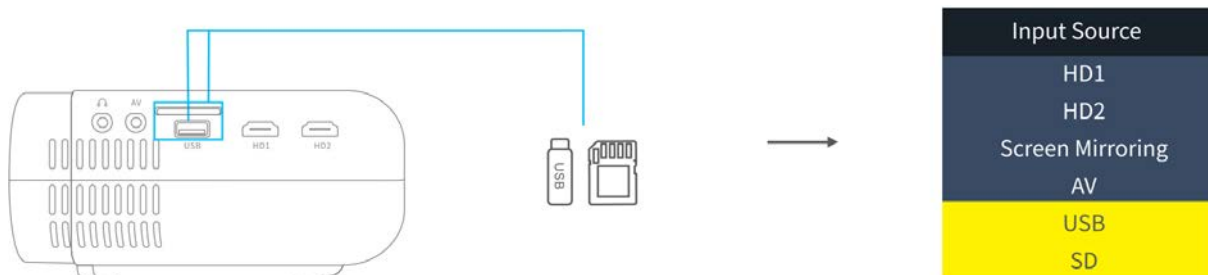


8  
Nyomja meg kétszer a **bekapcsológombot** a projektor kikapcsolásához.

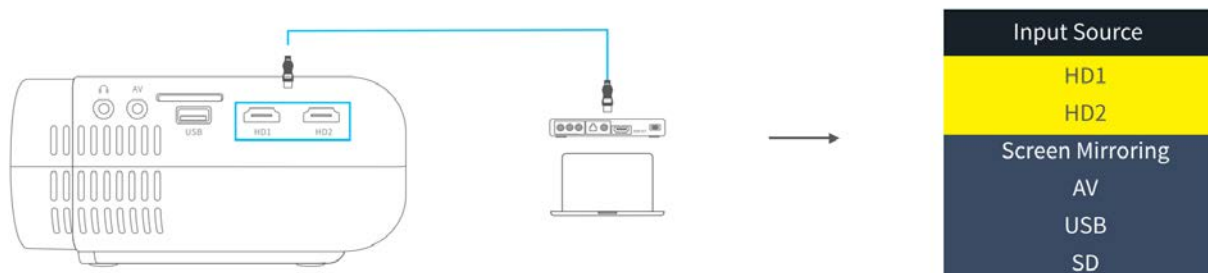
# BEMENETI FORRÁS

Nyomja meg a kivetítőn vagy a távirányítón  a **Bemeneti forrás** felületre való belépéshez.

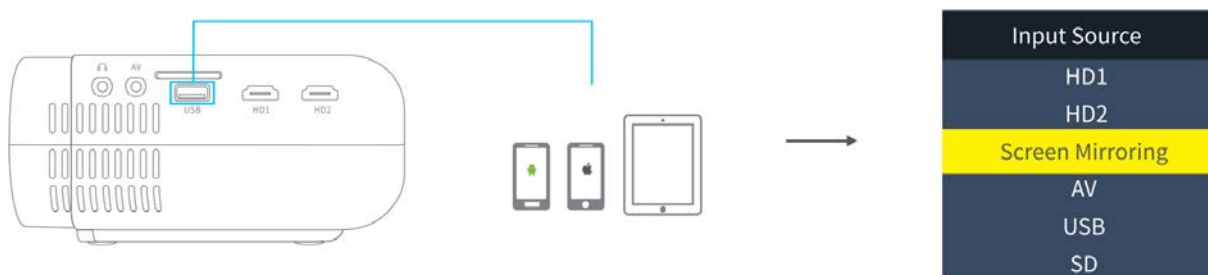
## A. Multimédia kapcsolat



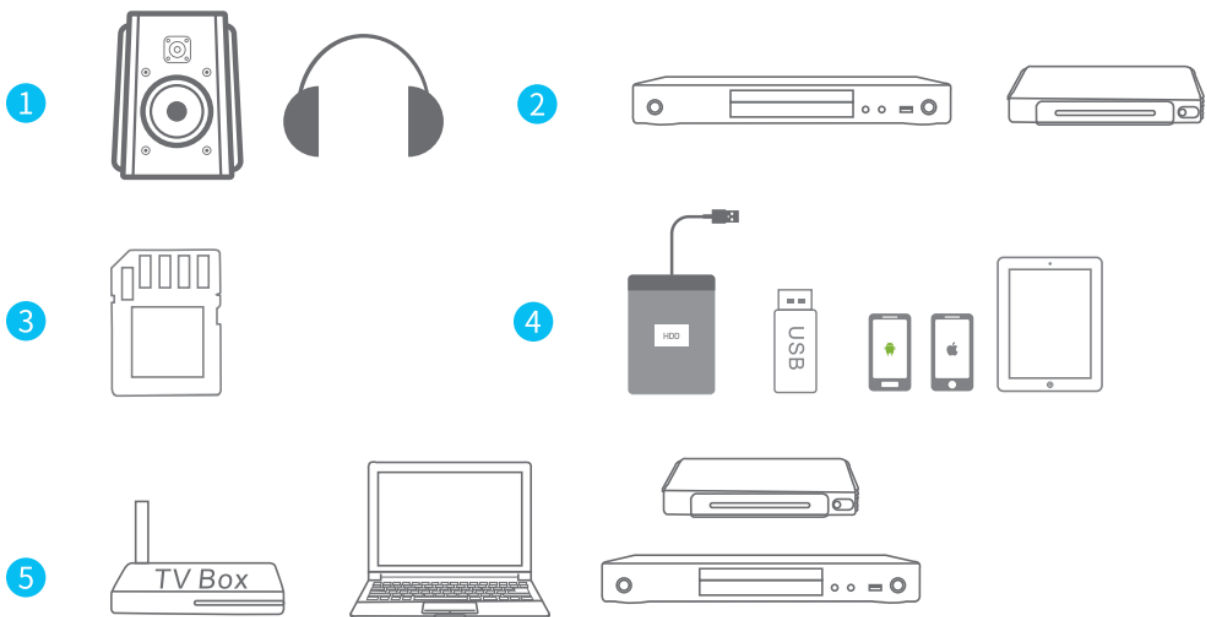
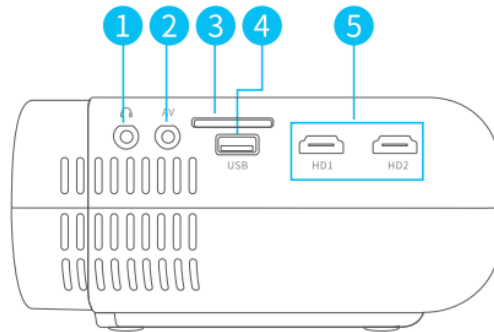
## B.HD kapcsolat



## C. Képernyő tükrözése



## PROJEKTOR CSATLAKOZTATÁSA



## KÉPERNYŐTÜKRÖZÉS

FONTOS:

A képernyőtükrözés előtt nyomja meg a  gombot a kivetítőn/távírányítón, hogy belépjen a **bemeneti forrás** felületre, és válassza ki a **képernyőtükrözés lehetőséget**.

Nyomja meg az **OK gombot**, és várjon néhány másodpercet, amíg a kivetítő átvált a **Screen Mirroring for iOS System** és a **Screen Mirroring for Android System** interfészek között.

# Képernyőtükrozés vezeték nélküli kapcsolaton keresztül

## iOS rendszerhez

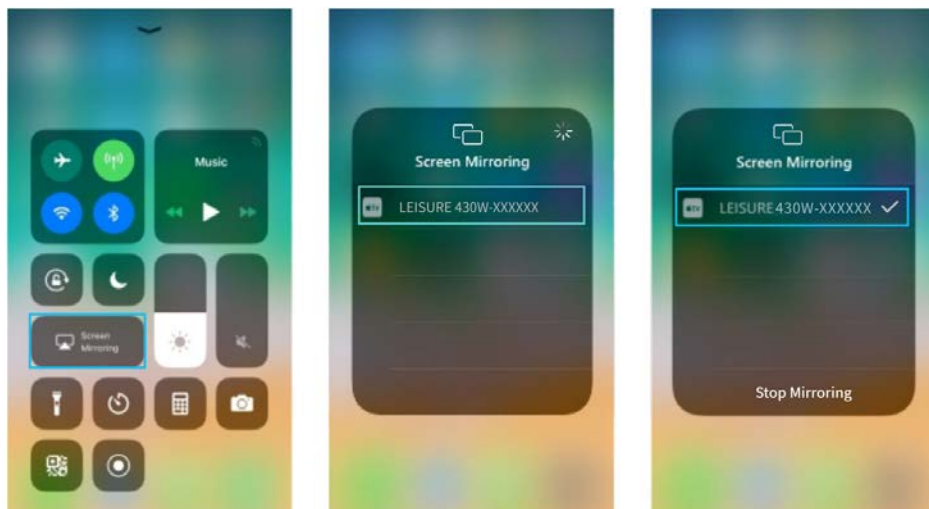
\* Streaming mobiltelefonos adatokkal

1) Kapcsolja be a kivetítőt, válassza a **Screen Mirroring (Képtükrozés) lehetőséget** bemeneti forrásként, hogy belépjen a **Screen Mirroring for iOS System (Képtükrozés az iOS rendszerhez)** felületére.



2) Menjen az iOS mobileszközének beállításaihoz, és csatlakoztassa azt a **LEISURE430W-XXXXXXXXX** WIFI-hez (jelszó:**12345678**). Kérjük, hagyja figyelmen kívül az előtte lévő felkiáltójelet.

3) Aktiválja a **Screen Mirroring/Air Play Mirroring** funkciót az iOS mobileszközén, majd keresse meg a projektort.



4) Válassza ki a **LEISURE430W-XXXXXXXX** a keresési eredmények közül a csatlakozáshoz.

5) Az iOS mobilkészülékének kijelzője a sikeres kapcsolat után a cellás adatokon keresztül a falra/képernyőre vetül.

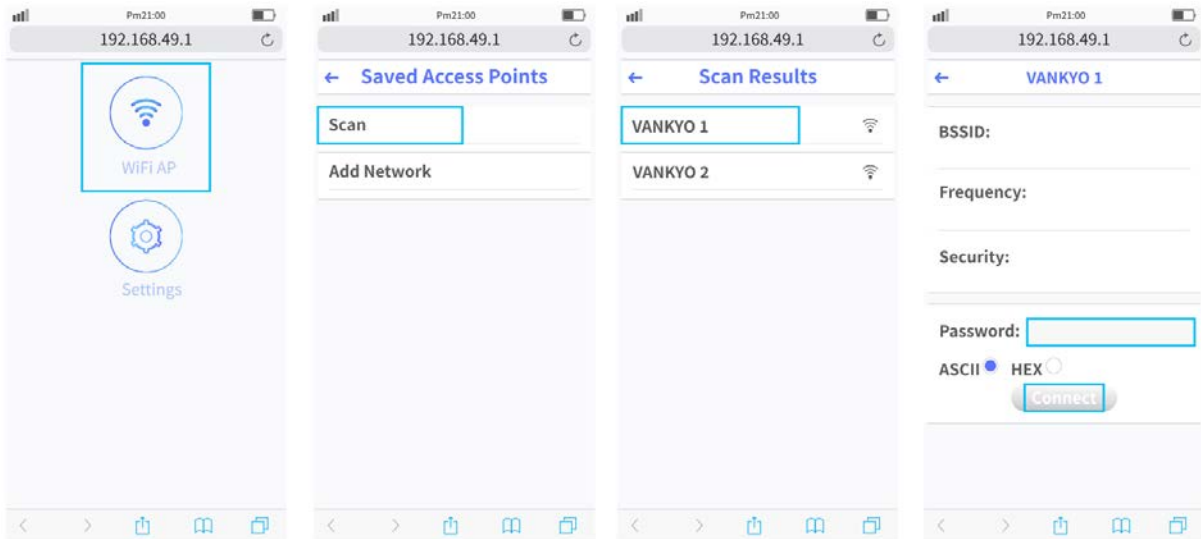
### \* Streaming a router WIFI-je segítségével

1) Kapcsolja be a kivetítőt, válassza a **Screen Mirroring (Képtükrözés)** lehetőséget bemeneti forrásként, hogy belépjen a **Screen Mirroring for iOS System (Képtükrözés az iOS rendszerhez)** felületére.



2) Menjen az iOS mobilkészülék beállításaihoz, és csatlakoztassa azt a **LEISURE430W-XXXXXXXX** WIFI-hez.

3) Látogasson el a **http://192.168.49.1** oldalra a mobilkészülék böngészőjéből, kattintson a **WIFI AP > Scan (WIFI AP > Beolvasás)** lehetőségre, válassza ki a router WIFI-jét, és adja meg a megfelelő jelszót, majd a folytatáshoz kattintson a **Connect (Csatlakozás)** lehetőségre.



4) A sikeres csatlakozás után a **Screen Mirroring for iOS System** felületén megjelenik a router WIFI-je.



5) Térjen vissza az iOS mobileszközének WIFI-beállításaihoz, majd csatlakoztassa azt ugyanannak a router WIFI-jéhez.

6) Aktiválja a képernyőtükroztést az iOS-mobileszközén, majd keresse meg a projektort, és válassza ki a **LEISURE470W-XXXXXXXX** a keresési eredmények közül a csatlakozáshoz.

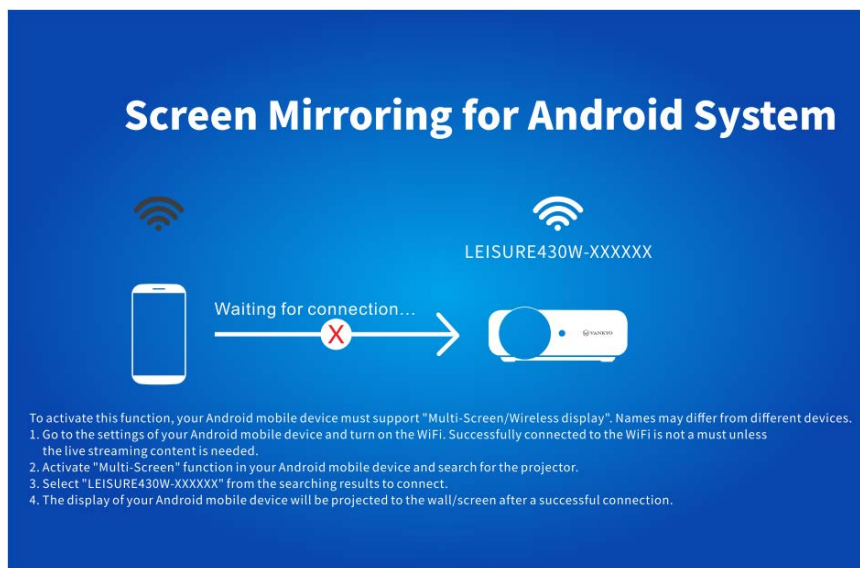
7) Az iOS mobileszközéről származó élő streaming tartalom a WIFI-kapcsolaton keresztül a falra/képernyőre kerül kivetítésre.

TIPP: Ha egy másik router WIFI-jéhez szeretne csatlakozni, ismételje meg a Streaming a router WIFI-jével című részben említett eljárásokat.

## Android rendszerhez

A funkció aktiválásához az androidos készüléknek támogatnia kell a **többképernyős/vezeték nélküli kijelzőt**. A nevek a különböző készülékeken eltérhetnek.

1) Kapcsolja be a kivetítőt, válassza ki a **Screen Mirroring (Képtükrözés)** menüpontot a **bemeneti forrásként**, majd nyomja meg az **OK** gombot az **Android rendszer Screen Mirroring for Android System (Képtükrözés Android rendszerhez)** felületre való váltáshoz.



2) Kapcsolja **be** a WIFI kapcsolót az Android készülékén. Az Android készüléken sikeresen csatlakoztatott WIFI nem kötelező, kivéve, ha az élő streaming tartalomra van szükség.

3) Aktiválja a **többképernyős** funkciót az Android készülékén, és keresse meg a projektort.

4) Válassza ki a **LEISURE430W-XXXXXXXXX** a keresési eredmények közül a csatlakozáshoz.

5) Sikeres csatlakozást követően az Android készülék kijelzője a falra/képernyőre vetül.

### Fontos tippek a vezeték nélküli kapcsolathoz:

1) A vezeték nélküli kapcsolaton keresztüli képernyőtükrözés gördülékenységet a hálózati környezet befolyásolja. A képernyőtükrözés használatakor legalább 100Mbit sávszélesség ajánlott.

- 2) Vezeték nélküli kapcsolat használata esetén győződjön meg arról, hogy mobilkészüléke közel van a kivetítőhöz. Az 1 méteren belüli távolság ajánlott.
- 3) Egyes mobileszközök a kompatibilitás miatt nem támogatják a tükrözést.
- 4) Ha a vetített kép lefagy, amikor a képernyőtükrözési interfészeket váltja, kérjük, nyomja meg az **OK** gombot 5 másodpercig, hogy visszaállítsa a folyamatot, a folyamat 2 perc alatt befejeződik, kérjük, várjon türelmesen.

## \* A képernyőtükrözés firmware verziójának frissítése

Ha van egy újabb verzió, akkor a kivetített képernyőn megjelenik a **Discover new firmware...**, kérjük, nyomja meg az **OK** gombot a kivetítőn/távírányítón, és kövesse a lépéseket a képernyőtükrözés firmware verziójának frissítéséhez szükség szerint.



Megjegyzések:

- 1) Győződjön meg róla, hogy a projektor **WIFI-hez** van csatlakoztatva, és **NE kapcsolja ki** a projektort a frissítés alatt.
- 2) A frissítés körülbelül 6-8 percig tart, kérjük, várjon türelmesen.
- 3) A projektor automatikusan újraindul, amint a frissítés befejeződött.



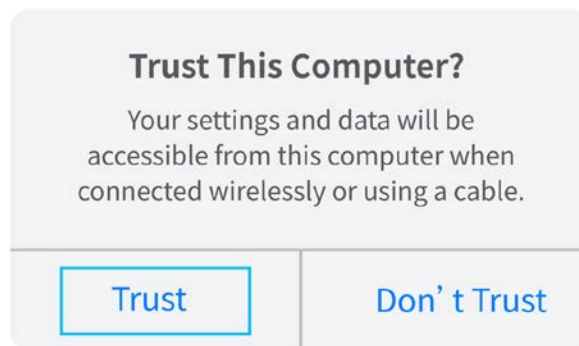
Tipp:

Miután belépett a **Screen Mirroring for iOS rendszer** felületére, nyomja meg és tartsa lenyomva az **OK** gombot a képernyőtüközés firmware verziójának visszaállításához.

## Képernyőtüközés az eredeti USB-kábellel

### iOS rendszerhez

- 1) Kapcsolja be a kivetítőt, válassza a Scree Mirroringot bemeneti forrásként, hogy belépjen a Screen Mirroring for iOS System felületére.
- 2) Csatlakoztassa iOS mobileszközét a projektor ISB portjához az **ORIGINÁLIS** lightning kábellel.
- 3) Válassza a Trust This Computer felugró ablakban a Trust This Computer (Megbízható ez a számítógép) lehetőséget.



- 4) Az iOS mobileszközének kijelzője egy idő után a falra/képernyőre vetül.

### Android rendszerhez

- 1) Kapcsolja be a kivetítőt, válassza a Scree Mirroringot bemeneti forrásként, hogy belépjen a Screen Mirroring for Android System felületére.
- 2) Menjen a mobilkészülék beállításaihoz, keresse meg a Fejlesztői beállításokat, és kapcsolja be az USB hibakeresést.

 TIPP:

A fejlesztői beállítások bekapcsolásának lépései az Android készülék különböző modelljeinél eltérőek. A részletes lépéseket az internetről vagy az internetről ellenőrizheti, vagy kapcsolatba léphet velünk. Példaként a Samsung Galaxy S8+ készüléket vesszük.

\* Menjen az Android készülék beállításaihoz, majd koppintson a Telefonról > Szoftverinformációk > Beépített számra.

\* Koppintson folyamatosan többször a Megépített számra, amíg a Fejlesztői üzemmód bekapcsolása meg nem jelenik.

\* Térjen vissza a mobilkészülék beállításaihoz, és megjelenik a Fejlesztői beállítások.

3) Csatlakoztassa az Android mobilkészüléket a projektor USB-portjához az Eredeti USB-kábellel.

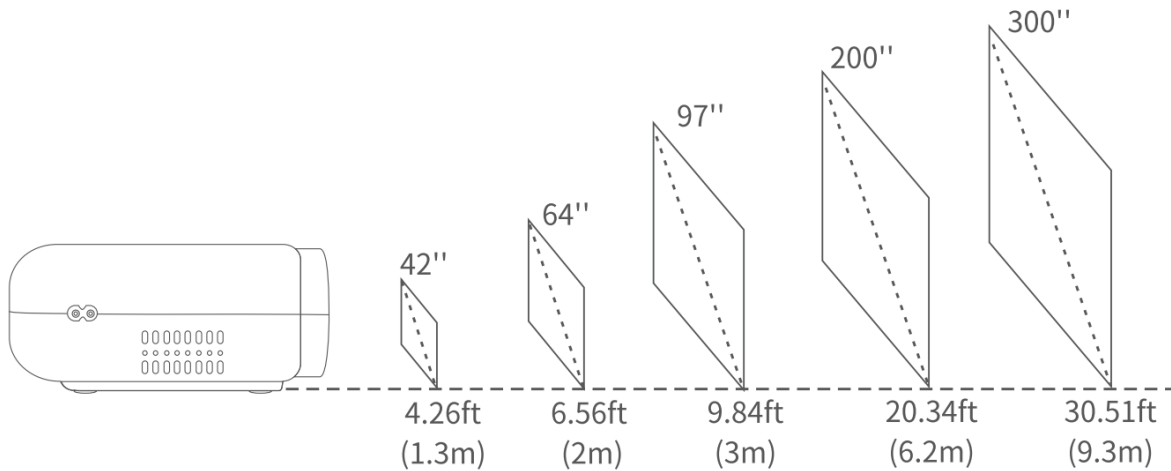
4) Koppintson az OK gombra, amikor az Android mobilkészüléke megjeleníti az USB hibakeresés engedélyezése? ablakot, majd az Android készülékét a falra/képernyőre vetíti.



Megjegyzések:

- Az USB-kábelnek az eredetinek vagy az adatátvitelre alkalmas kábelnek kell lennie, különben a képernyőtükrözés meghiúsulhat. A kábelt a laptopjához csatlakoztathatja, hogy ellenőrizze a rendelkezésre állást vagy az adatátvitelt.
- Egyes mobilkészülékek a kompatibilitás miatt nem támogatják a képernyőtükrözést.
- Egyes Android mobilkészülékek a protokollkorlátozások miatt csak a kijelzőt továbbíthatják hang nélkül.

## VETÍTÉSI TÁVOLSÁG ÉS MÉRET



\*Az ajánlott vetítési távolság a különböző vetítési tartalmaktól függően változik. Kérjük, szükség szerint megfelelően állítsa be a fal/képernyő és a projektor közötti távolságot.

\*A környezeti sötétség javítja a vetített képek tisztaságát.

## MŰSZAKI ADATOK

<b>Kijelző technológia</b>	LCD
<b>Felbontás</b>	Natív 1280 x 720
<b>Telepítés típusa</b>	Elöl/hátul/mennyezet
<b>Fókusz</b>	Kézi
<b>Beszélő</b>	3W/4ohm
<b>Egység Méret</b>	208 x 167 x 80mm
<b>Támogatott fényképformátum</b>	BMP/JPG/PNG/GIF/JPEG
<b>Támogatott videó formátum</b>	AVI/MP4/MKV/FLV/MOV/RMVB/3GP/MPEG/H.264/XVID
<b>Szerelőcsavar</b>	1/4"
<b>Fényforrás</b>	LED
<b>Bemeneti jel</b>	576i, 576P, 720i, 720P, 1080i, 1080P
<b>Tengelyarány</b>	4:3/16:9/auto
<b>Fókusz</b>	Kézi
<b>Keystone</b>	±15°
<b>Tápegység</b>	100V-240V, 50/60Hz
<b>Egység nettó súlya</b>	1.03kg (2.2lbs)
<b>Támogatott hangformátum</b>	ACC/MP2/MP3/PCM/FLAC/WMA
<b>Kikötők</b>	HD bemenet 2x/ USB port x1/ VGA port x1/ AV bemenet x1/ Audio kimenet x1/Memóriakártya foglalat x1

## Hibaelhárítási útmutató

### 1) A Hulu, Netflix és hasonló szolgáltatások tartalma nem tükrözhető vagy önthető.

\*A Hulu, Netflix és hasonló szolgáltatások szerzői jogi korlátozásai miatt a tartalom NEM tükrözhető.

### 2) Mit tegyek, ha a Hulu, Netflix és hasonló szolgáltatások tartalmát a projektoron keresztül szeretném nézni?

\* Kérjük, készítsen elő egy Fire TV Stick, Roku stick vagy Chromecast™ (nem tartozék), majd csatlakoztassa a kivetítőhöz a tartalom megtekintéséhez.

### 3) Elmosódott kép

\* Állítsa be a fókuszgyűrűt (keystone)

\* A projektornak és a vetítőlámpának/falnak a tényleges távolságban kell lennie.

### 4) Távoli nem reagál

\* Győződjön meg róla, hogy a távvezérlő közvetlenül az IR-vevőre mutat.

\* Ne takarja le az IR-vevőt.

\* Próbálja ki egy új pár AAA elemet.

### 5) Fejjel lefelé képek

\* A vetítési kép megfordításához válassza a **Menü > KÉP > Vetítési irány** menüpontot.

### 6) Gyári visszaállítás

**\*A projektor alapértelmezett beállításainak visszaállítása**

Válassza a **Menu > OPTION > Restore Factory Default (Menü > OPCIO > Gyári alapértelmezett beállítások visszaállítása)** menüpontot a projektor alapértelmezett beállításainak visszaállításához.

**\*A képernyőtükrozési modul alapértelmezett beállításainak visszaállítása**

Nyomja meg és tartsa lenyomva az **OK** gombot körülbelül 5 másodpercig a **Screen Mirroring for iOS System** vagy **Screen Mirroring for Android System** felületen a képernyőtükrozési modul alaphelyzetbe állításához.

### 7) Kijelzőméret csökkentése

\*A kép nagyításához/ kicsinyítéséhez lépjen a **Menü > KÉP > Kijelzőméret** csökkentése menüpontra.

## Jótállási feltételek

Az Alza.cz értékesítési hálózatában vásárolt új termékre 2 év garancia vonatkozik. Ha a garanciális időszak alatt javításra vagy egyéb szolgáltatásra van szüksége, forduljon közvetlenül a termék eladójához, a vásárlás dátumával ellátott eredeti vásárlási bizonylatot kell bemutatnia.

### **Az alábbiak a jótállási feltételekkel való ellentétnek minősülnek, amelyek miatt az igényelt követelés nem ismerhető el:**

- A terméknek a termék rendeltetésétől eltérő célra történő használata, vagy a termék karbantartására, üzemeltetésére és szervizelésére vonatkozó utasítások be nem tartása.
- A termék természeti katasztrófa, illetéktelen személy beavatkozása vagy a vevő hibájából bekövetkezett mechanikai sérülés (pl. szállítás során, nem megfelelő eszközökkel történő tisztítás stb.).
- A fogyóeszközök vagy alkatrészek természetes elhasználódása és öregedése a használat során (pl. akkumulátorok stb.).
- Káros külső hatásoknak való kitettség, például napfény és egyéb sugárzás vagy elektromágneses mezők, folyadék behatolása, tárgyak behatolása, hálózati túlfeszültség, elektrosztatikus kisülési feszültség (beleértve a villámlást), hibás táp- vagy bemeneti feszültség és e feszültség nem megfelelő polaritása, kémiai folyamatok, például használt tápegységek stb.
- Ha valaki a termék funkcióinak megváltoztatása vagy bővítése érdekében a megvásárolt konstrukcióhoz képest módosításokat, átalakításokat, változtatásokat végzett a konstrukción vagy adaptációt végzett, vagy nem eredeti alkatrészeket használt.

# EU-megfeleléségi nyilatkozat

## **A gyártó/importőr meghatalmazott képviselőjének azonosító adatai:**

Importőr: Alza.cz a.s.

Bejegyzett székhely: Jankovcova 1522/53, Holešovice, 170 00 Prága 7

IČO: 27082440

## **A nyilatkozat tárgya:**

Cím:

Modell / típus: D30WT/szabadidő D30WQ

**A fenti terméket az irányelv(ek)ben meghatározott alapvető követelményeknek való megfelelés igazolásához használt szabvány(ok)nak megfelelően vizsgálták:**

(EU) 2014/53/EU irányelv

(EU) 2011/65/EU irányelv, a 2015/863/EU módosítással

Prága, 2021.3.29.



## WEEE

Ez a termék nem ártalmatlanítható normál háztartási hulladékként az elektromos és elektronikus berendezések hulladékairól szóló uniós irányelvnek (WEEE - 2012/19 / EU) megfelelően. Ehelyett vissza kell juttatni a vásárlás helyére, vagy át kell adni az újrahasznosítható hulladékok nyilvános gyűjtőhelyén. Azzal, hogy gondoskodik a termék megfelelő ártalmatlanításáról, segít megelőzni a környezetre és az emberi egészségre gyakorolt esetleges negatív következményeket, amelyeket egyébként a termék nem megfelelő hulladékkezelése okozhatna. További részletekért forduljon a helyi hatósághoz vagy a legközelebbi gyűjtőponthoz. Az ilyen típusú hulladék nem megfelelő ártalmatlanítása a nemzeti előírásoknak megfelelően pénzbírságot vonhat maga után.



Sehr geehrter Kunde,

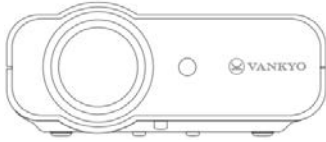
Vielen Dank, dass Sie unser Produkt gekauft haben. Bitte lesen Sie die folgenden Anweisungen vor dem ersten Gebrauch sorgfältig durch und bewahren Sie diese Bedienungsanleitung zum späteren Nachschlagen auf. Achten Sie besonders auf die Sicherheitshinweise. Wenn Sie Fragen oder Anmerkungen zum Gerät haben, wenden Sie sich bitte an die Kundenhotline.

✉ [www.alza.de/kontakt](http://www.alza.de/kontakt) [www.alza.at/kontakt](http://www.alza.at/kontakt)

☎ 0800 181 45 44 +43 720 815 999

Lieferant Alza.cz a.s., Jankovcova 1522/53, Holešovice, 170 00 Prag 7, [www.alza.cz](http://www.alza.cz)

# VERPACKUNGSLISTE



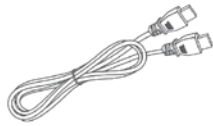
Projektor



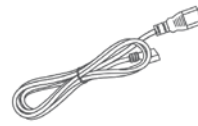
Fernbedienung  
(Batterien nicht  
im Lieferumfang  
enthalten)



Benutzerhandbuch



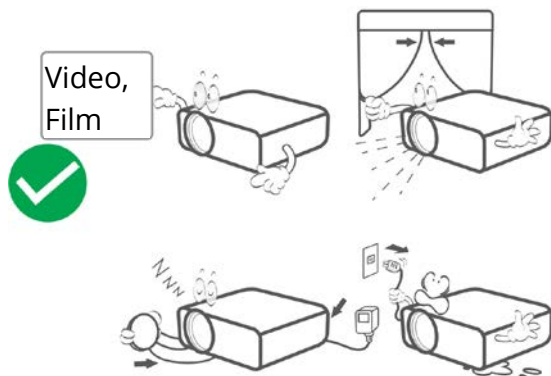
HD-Kabel



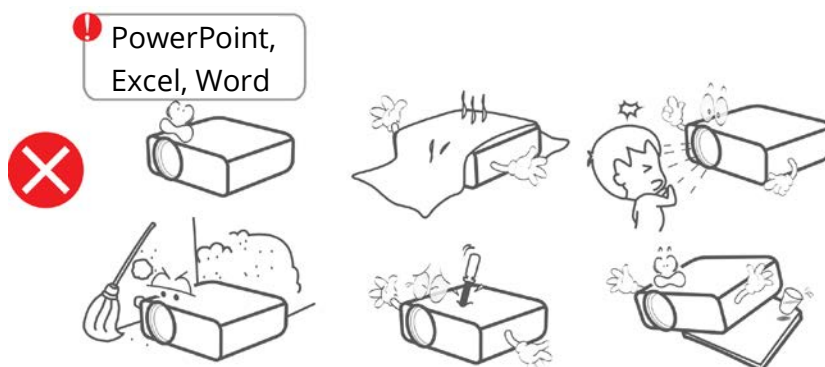
Stromkabel

## HINWEIS

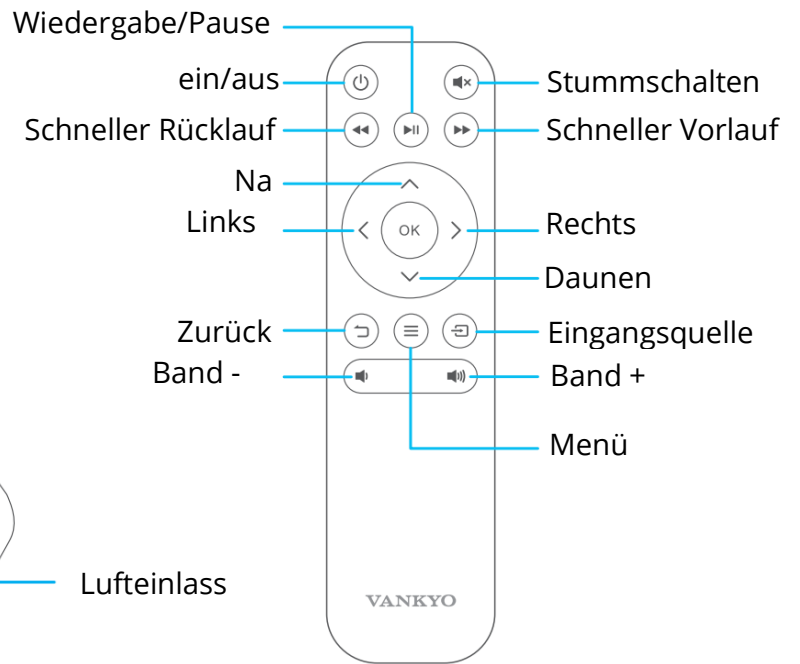
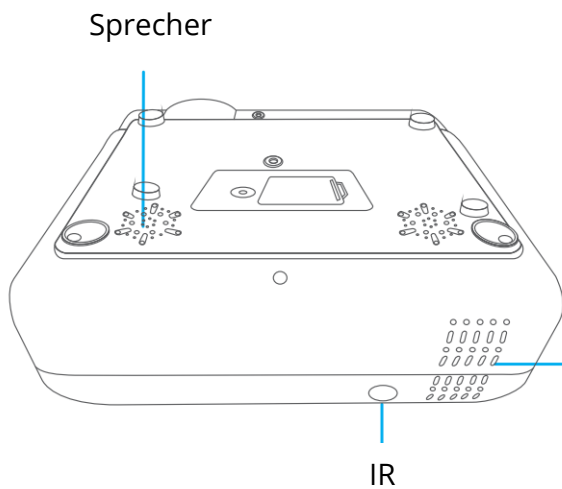
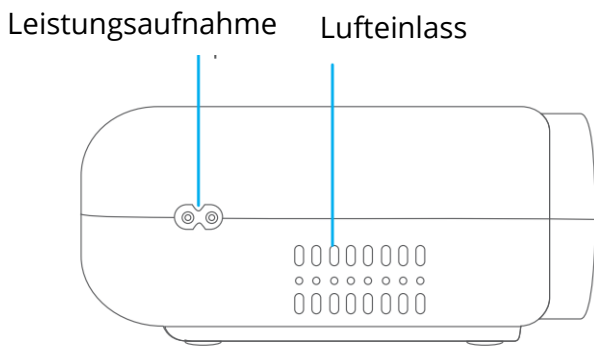
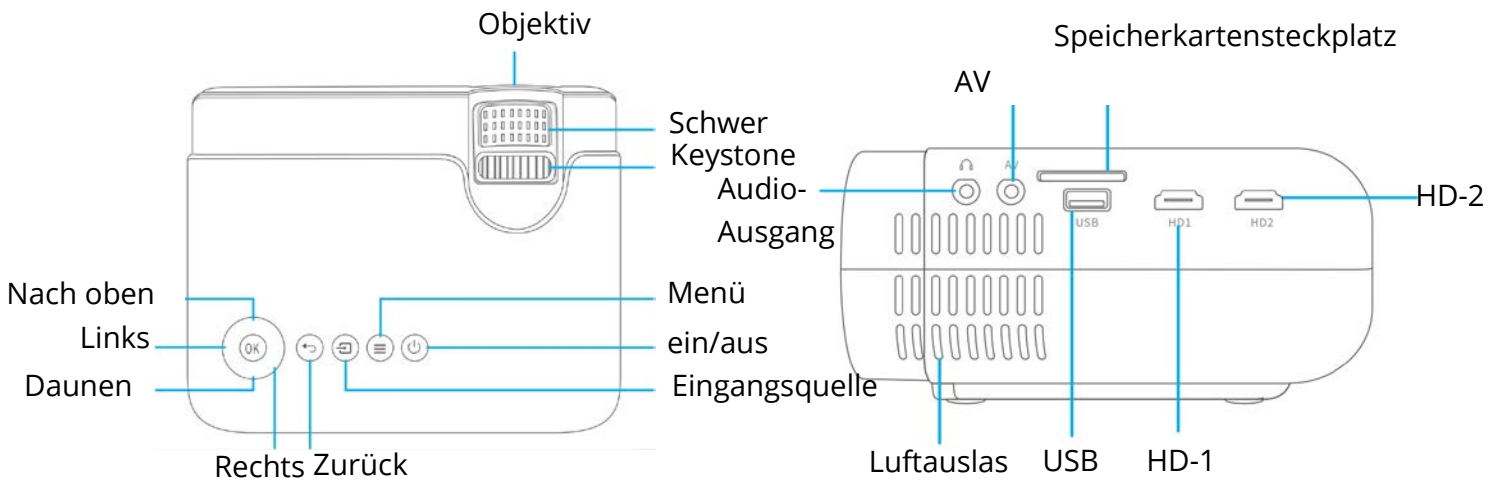
Empfohlen



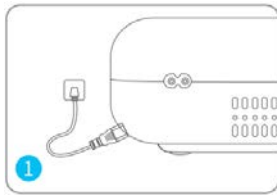
NICHT empfohlen



# PRODUKTÜBERSICHT



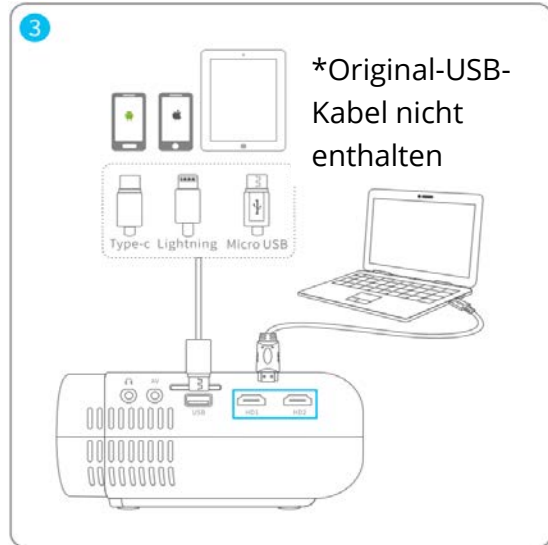
# SCHNELLSTART



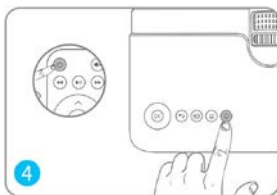
1 Schließen Sie das Netzkabel an eine Steckdose an.



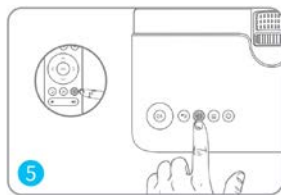
2 Nehmen Sie die Objektivabdeckung ab



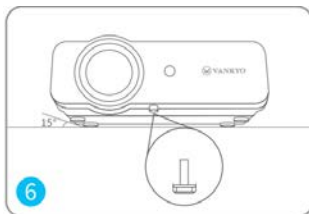
3 Schließen Sie Ihr Gerät korrekt an das Projekt an.



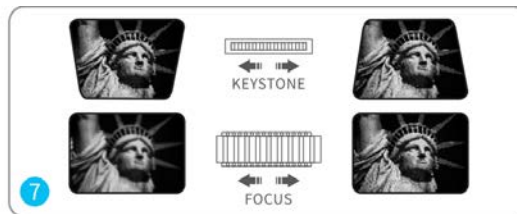
4 Drücken Sie die Netztaaste, um den Projektor einzuschalten.



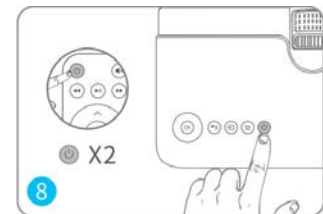
5 Wählen Sie die richtige Eingangsquelle für die Projektion Ihres Geräts



6 Stellen Sie den Ständer entsprechend ein.




7 Stellen Sie die Trapezverzerrung und den Fokusring ein, um die beste Bildqualität zu erzielen.

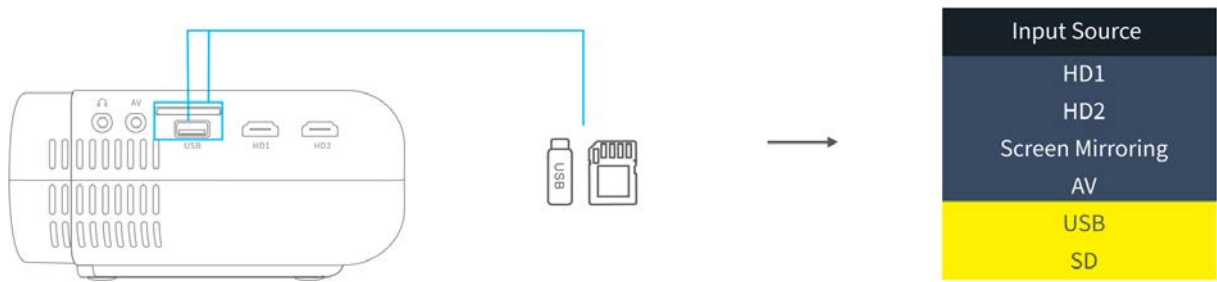


8 Drücken Sie **die Netztaaste** zweimal, um den Projektor auszuschalten.

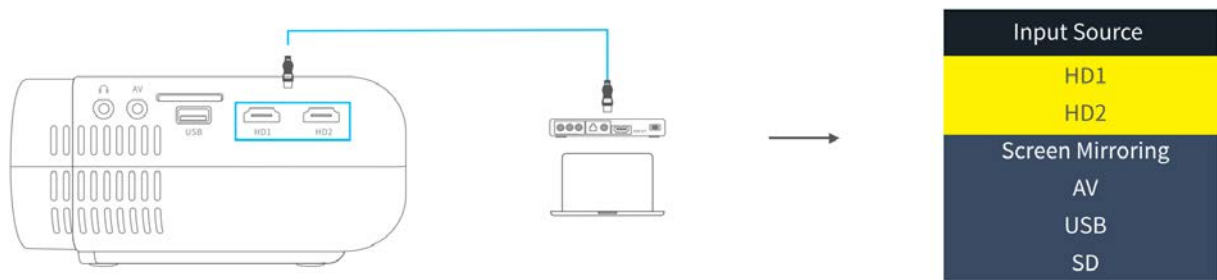
# EINGABE QUELLE

Drücken Sie  auf dem Projektor oder auf der Fernbedienung, um die Schnittstelle der **Eingangsquelle** aufzurufen.

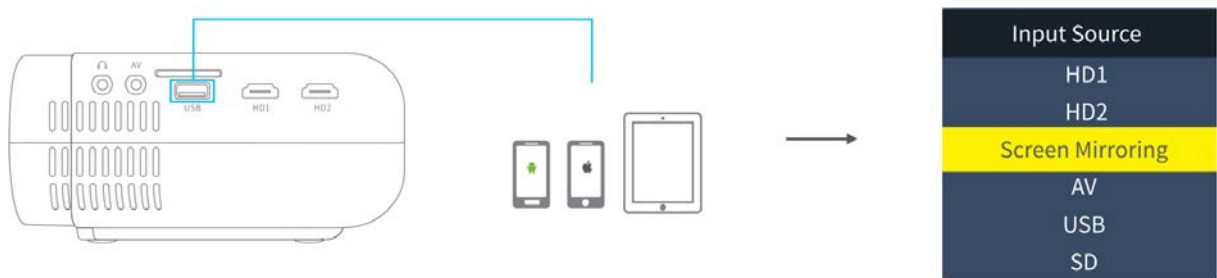
## A. Multimedia-Verbindung



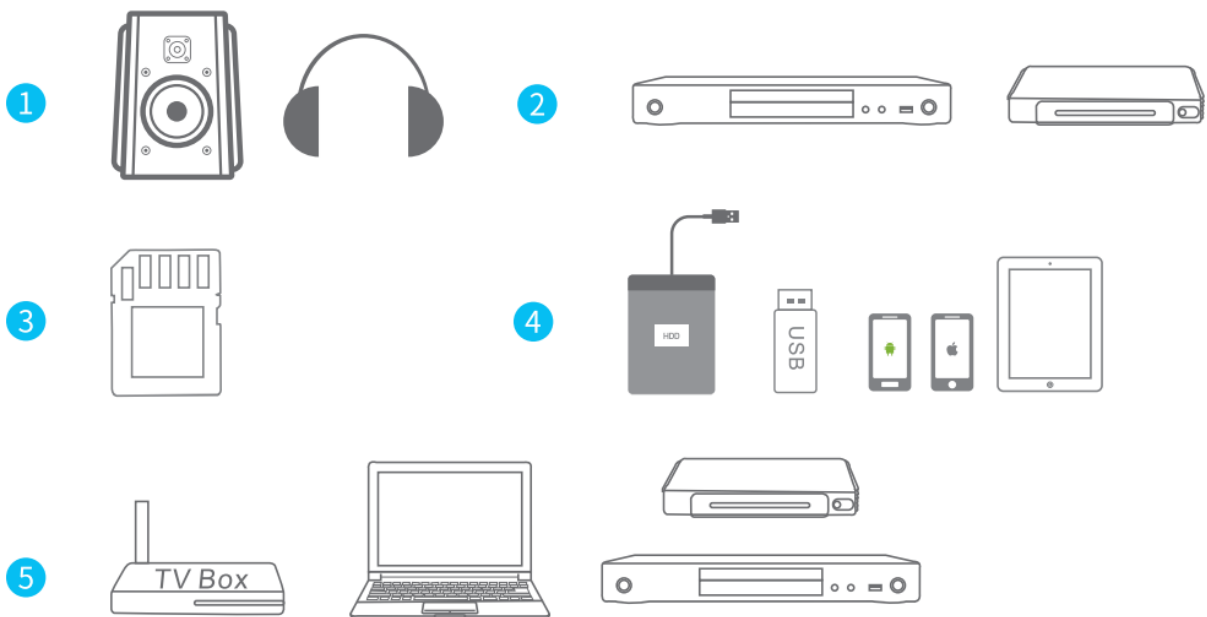
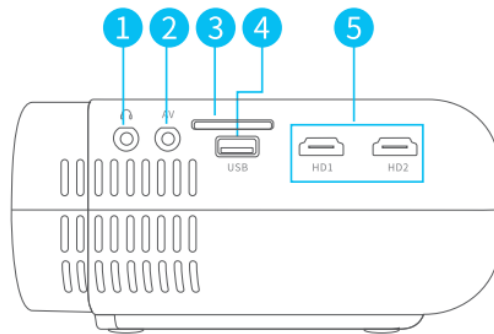
## B. HD-Anschluss



## C. Bildschirm-Spiegelung




# PROJEKTORANSCHLUSS



# BILDSCHIRMSPIEGELUNG

WICHTIG!

Bevor Sie den Bildschirm spiegeln, drücken Sie bitte die  Taste auf dem Projektor/der Fernbedienung, um die Schnittstelle für die **Eingangsquelle** aufzurufen, und wählen Sie **Bildschirm spiegeln**.

Drücken Sie **OK** und warten Sie einige Sekunden, bis der Projektor zwischen den Schnittstellen **Screen Mirroring für iOS-System** und **Screen Mirroring für Android-System** umschaltet.

# Bildschirmspiegelung über eine drahtlose Verbindung

## Für iOS-System

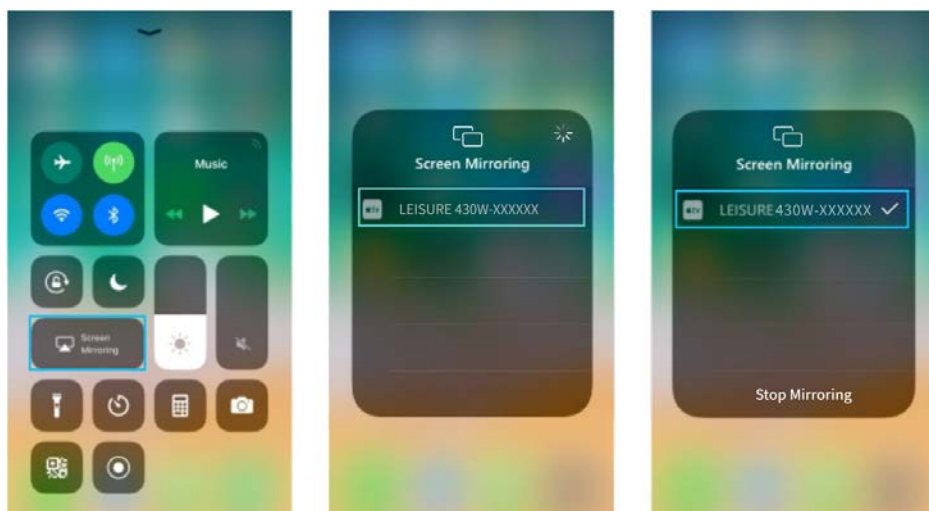
\* Streaming mit Mobilfunkdaten

1) Schalten Sie den Projektor ein, wählen Sie **Screen Mirroring** als Eingangsquelle, um die Oberfläche von **Screen Mirroring für iOS System** aufzurufen.



2) Gehen Sie zu den Einstellungen Ihres iOS-Mobilgeräts und verbinden Sie es mit dem WIFI von **LEISURE430W-XXXXXX** (Passwort:**12345678**). Bitte ignorieren Sie das Ausrufezeichen davor.

3) Aktivieren Sie die Funktion **Screen Mirroring/Air Play Mirroring** auf Ihrem iOS-Mobilgerät und suchen Sie dann nach dem Projektor.



4) Wählen Sie **LEISURE430W-XXXXXX** aus den Suchergebnissen aus, um eine Verbindung herzustellen.

5) Das Display Ihres iOS-Mobilgeräts wird nach erfolgreicher Verbindung über Mobilfunkdaten an die Wand/den Bildschirm projiziert.

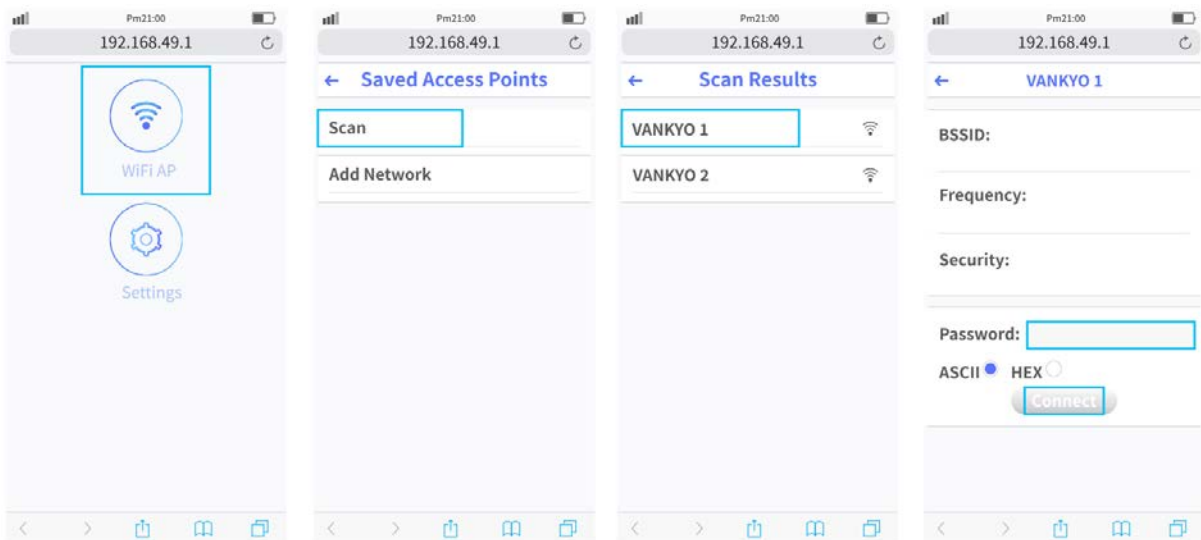
### Streaming über das WIFI Ihres Routers

1) Schalten Sie den Projektor ein, wählen Sie **Screen Mirroring** als Eingangsquelle, um die Oberfläche von **Screen Mirroring für iOS System** aufzurufen.



2) Gehen Sie zu den Einstellungen Ihres iOS-Mobilgeräts und verbinden Sie es mit dem WIFI des **LEISURE430W-XXXXXX**.

3) Besuchen Sie **http://192.168.49.1** von einem Browser auf Ihrem mobilen Gerät aus, tippen Sie auf **WIFI AP > Scan**, wählen Sie das WIFI Ihres Routers aus und geben Sie das richtige Passwort ein, dann tippen Sie auf **Connect um** fortzufahren.



4) Das WIFI Ihres Routers wird nach erfolgreicher Verbindung auf der Oberfläche des **Screen Mirroring für iOS System** angezeigt.



5) Gehen Sie zurück zu den WIFI-Einstellungen Ihres iOS-Mobilgeräts und verbinden Sie es mit dem WIFI desselben Routers.

6) Aktivieren Sie Screen Mirroring auf Ihrem iOS-Mobilgerät, suchen Sie dann nach dem Projektor und wählen Sie **LEISURE470W-XXXXXX** aus den Suchergebnissen aus, um eine Verbindung herzustellen.

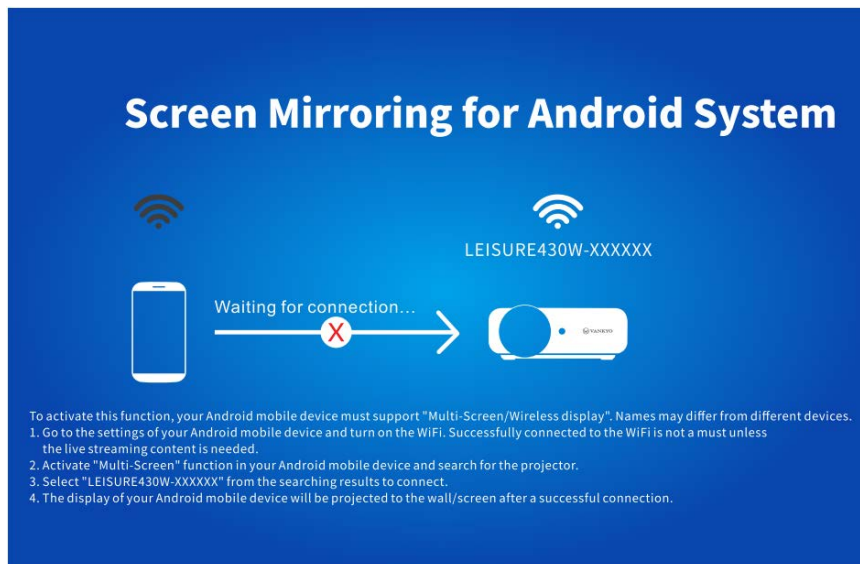
7) Der Live-Streaming-Inhalt von Ihrem iOS-Mobilgerät wird über eine WIFI-Verbindung an die Wand/den Bildschirm projiziert.

TIPP: Wenn Sie sich mit dem WIFI eines anderen Routers verbinden möchten, wiederholen Sie bitte die im Abschnitt Streaming mit dem WIFI Ihres Routers beschriebenen Verfahren.

## Für Android-System

Um diese Funktion zu aktivieren, muss Ihr Android-Gerät **Multi-Screen/Wireless Display** unterstützen. Die Bezeichnungen können bei verschiedenen Geräten unterschiedlich sein.

1) Schalten Sie den Projektor ein, wählen Sie **Screen Mirroring** als **Eingangsquelle** und drücken Sie dann auf **OK**, um zur Oberfläche von **Screen Mirroring für Android System** zu wechseln.



2) Schalten Sie den WIFI-Schalter auf Ihrem Android-Gerät ein. Eine erfolgreiche WIFI-Verbindung auf dem Android-Gerät ist nicht zwingend erforderlich, es sei denn, der Live-Streaming-Inhalt wird benötigt.

3) Aktivieren Sie die Multi-Screen-Funktion auf Ihrem Android-Gerät und suchen Sie den Projektor.

4) Wählen Sie **LEISURE430W-XXXXXX** aus den Suchergebnissen aus, um eine Verbindung herzustellen.

5) Nach erfolgreicher Verbindung wird das Display Ihres Android-Geräts an die Wand/den Bildschirm projiziert.

### **Wichtige Tipps für drahtlose Verbindungen:**

- 1) Das Funktionieren der Bildschirm Spiegelung bei einer drahtlosen Verbindung wird durch die Netzwerkumgebung beeinflusst. Für die Bildschirm Spiegelung wird eine Bandbreite von 100 Mbit oder mehr empfohlen.
- 2) Stellen Sie sicher, dass sich Ihr mobiles Gerät in der Nähe des Projektors befindet, wenn Sie eine drahtlose Verbindung verwenden. Es wird ein Abstand von 1 Meter empfohlen.
- 3) Einige mobile Geräte unterstützen die Spiegelung aufgrund der Kompatibilität möglicherweise nicht.
- 4) Wenn das projizierte Bild einfriert, wenn Sie die Bildschirm Spiegelungsschnittstellen wechseln, drücken Sie bitte 5 Sekunden lang auf **OK**, um einen Reset durchzuführen; der Prozess wird in 2 Minuten abgeschlossen sein.

## **Aktualisieren der Firmware-Version von Screen Mirroring**

Wenn es eine neuere Version gibt, sehen Sie **Neue Firmware entdecken...** auf dem projizierten Bildschirm, drücken Sie bitte die OK-Taste auf dem Projektor/der Fernbedienung und folgen Sie den Schritten, um die Firmware-Version der Bildschirm Spiegelung nach Bedarf zu aktualisieren.

Discover new firmware...

## Screen Mirroring for iOS System



1. Your projector has been connected to your router's WiFi, please connect your iOS mobile device to the same router's WiFi and follow the manual to start screen mirroring with your router's WiFi.
2. If you'd like to connect to another WiFi, please repeat the steps mentioned from the section of "Streaming with your router's WiFi" in the manual.

Anmerkungen:

- 1) Stellen Sie sicher, dass der Projektor mit **WiFi** verbunden ist und schalten Sie ihn während der Aktualisierung **NICHT** aus.
- 2) Es dauert ca. 6-8 Minuten, bis die Aktualisierung abgeschlossen ist, bitte warten Sie geduldig.
- 3) Der Projektor wird automatisch neu gestartet, sobald die Aktualisierung abgeschlossen ist.

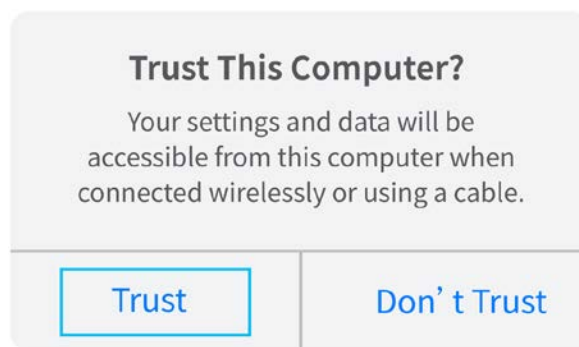
 Tipp:

Nachdem Sie das Interface von **Screen Mirroring für iOS System** betreten haben, können Sie die OK-Taste drücken und gedrückt halten, um die Firmware-Version von Screen Mirroring zurückzusetzen.

# Bildschirmspiegelung mit dem Original-USB-Kabel

## Für iOS-System

- 1) Schalten Sie den Projektor ein, wählen Sie Scree Mirroring als Eingangsquelle, um die Oberfläche von Screen Mirroring für iOS System aufzurufen.
- 2) Schließen Sie Ihr iOS-Mobilgerät mit dem ORIGINAL-Lightning-Kabel an den ISB-Anschluss des Projektors an.
- 3) Wählen Sie Vertrauen im Pop-up-Fenster von Diesem Computer vertrauen.



- 4) Das Display Ihres iOS-Mobilgeräts wird nach einer Weile an die Wand/den Bildschirm projiziert.

## Für Android-System

- 1) Schalten Sie den Projektor ein, wählen Sie Scree Mirroring als Eingangsquelle, um die Oberfläche von Screen Mirroring für Android System aufzurufen.
- 2) Gehen Sie zu den Einstellungen Ihres Mobilgeräts, suchen Sie die Entwickleroptionen und aktivieren Sie das USB-Debugging.

### TIPP:

Die Schritte zum Einschalten der Entwickleroptionen variieren je nach Android-Gerätemodell. Sie können im Internet nachsehen oder uns für die detaillierten Schritte kontaktieren. Wir nehmen das Samsung Galaxy S8+ als Beispiel.

Gehen Sie zu den Einstellungen Ihres Android-Geräts und tippen Sie dann auf Über das Telefon > Software-Informationen > Gebaute Nummer.

Tippen Sie mehrere Male auf die gebaute Nummer, bis der Entwicklermodus aktiviert wurde.

Gehen Sie zurück zu den Einstellungen Ihres mobilen Geräts, dort werden die Entwickleroptionen angezeigt.

3) Schließen Sie Ihr Android-Mobilgerät mit dem ORIGINAL-USB-Kabel an den USB-Anschluss des Projektors an.

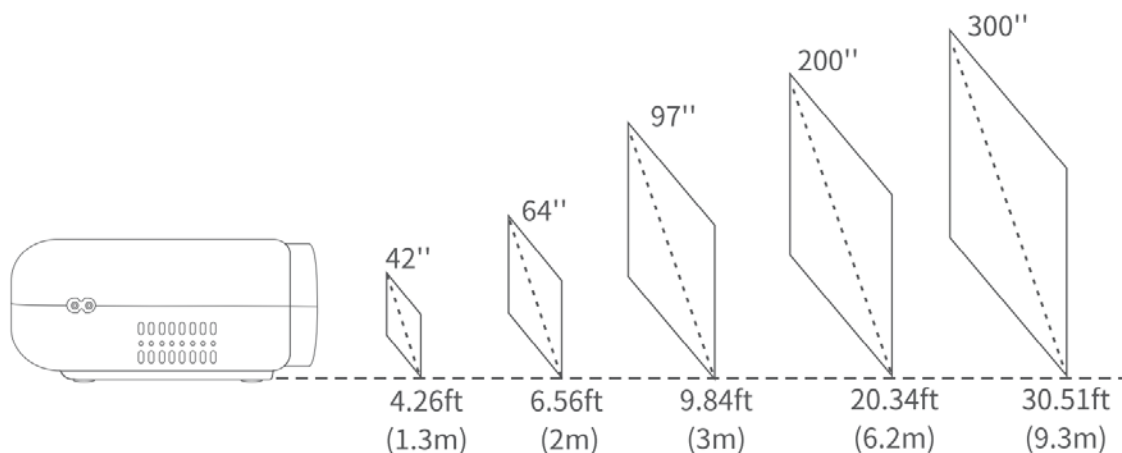
4) Tippen Sie auf OK, wenn Ihr Android-Mobilgerät das Fenster USB-Debugging zulassen? öffnet, dann wird Ihr Android-Gerät an die Wand/den Bildschirm projiziert.



Anmerkungen:

- Das USB-Kabel MUSS das ORIGINALKABEL sein oder das Kabel, das die Daten übertragen kann, da sonst die Bildschirmspiegelung fehlschlagen kann. Sie können das Kabel an Ihren Laptop anschließen, um die Verfügbarkeit oder die Übertragung der Daten zu überprüfen.
- Einige mobile Geräte unterstützen aufgrund der Kompatibilität möglicherweise keine Bildschirmspiegelung.
- Einige Android-Mobilgeräte können aufgrund von Protokollbeschränkungen nur die Anzeige ohne Ton übertragen.

## PROJEKTIONSABSTAND UND -GRÖSSE



\*Der empfohlene Projektionsabstand variiert je nach Projektionsinhalt. Bitte stellen Sie den Abstand zwischen der Wand/Leinwand und dem Projektor entsprechend den Anforderungen ein.

Die Klarheit der projizierten Bilder wird durch die Dunkelheit der Umgebung verbessert.

## SPEZIFIKATION

<b>Display-Technologie</b>	LCD
<b>Auflösung</b>	Native 1280 x 720
<b>Einbauart</b>	Vorne/Hinten/Decke
<b>Schwerpunkt</b>	Handbuch
<b>Sprecher</b>	3W/4ohm
<b>Einheit Dimension</b>	208 x 167 x 80 mm
<b>Unterstützte Fotoformate</b>	BMP/JPG/PNG/GIF/JPEG
<b>Unterstützte Videoformate</b>	AVI/MP4/MKV/FLV/MOV/RMVB/3GP/MPEG/H.264/XVID
<b>Befestigungsschraube</b>	1/4"
<b>Lichtquelle</b>	LED
<b>Eingangssignal</b>	576i, 576P, 720i, 720P, 1080i, 1080P
<b>Bildseitenverhältnis</b>	4:3/16:9/Automatik
<b>Schwerpunkt</b>	Handbuch
<b>Keystone</b>	±15°
<b>Stromversorgung</b>	100V-240V, 50/60Hz
<b>Einheit Nettogewicht</b>	1.03kg (2.2lbs)
<b>Unterstützte Audioformate</b>	ACC/MP2/MP3/PCM/FLAC/WMA
<b>Häfen</b>	HD-Eingang 2x/ USB-Anschluss x1/ VGA-Anschluss x1/ AV-Eingang x1/ Audioausgang x1/Speicherkartensteckplatz x1
<b>Anzahl der Schrauben</b>	Nicht enthalten

# Anleitung zur Fehlersuche

## 1) Die Inhalte von Hulu, Netflix und ähnlichen Diensten können nicht gespiegelt oder übertragen werden.

\*Aufgrund der Urheberrechtsbeschränkungen von Hulu, Netflix und ähnlichen Diensten dürfen die Inhalte NICHT gespiegelt werden.

## 2) Was muss ich tun, wenn ich die Inhalte von Hulu, Netflix und ähnlichen Diensten über den Projektor ansehen möchte?

Bereiten Sie einen Fire TV Stick, Roku Stick oder Chromecast™ (nicht im Lieferumfang enthalten) vor und schließen Sie ihn dann an den Projektor an, um die Inhalte zu sehen.

## 3) Unscharfes Bild

\* Schärfering einstellen (Trapezkorrektur)

Der Projektor und die Leinwand/Wand müssen sich in effektivem Abstand befinden.

## 4) Fernbedienung nicht ansprechbar

Stellen Sie sicher, dass die Fernbedienung direkt auf den IR-Empfänger zeigt.

\* IR-Empfänger nicht abdecken.

Probieren Sie ein neues Paar AAA-Batterien aus.

## 5) Auf den Kopf gestellte Bilder

Gehen Sie zu **Menü** > BILD > **Projektionsrichtung**, um das Projektionsbild zu spiegeln.

## 6) Zurücksetzen auf die Werkseinstellungen

### \*Zurücksetzen des Projektors auf die Standardeinstellungen

Wählen Sie **Menü** > OPTION > **Werkseinstellungen** wiederherstellen, um den Projektor auf die Standardeinstellungen zurückzusetzen.

### \*Das Modul zur Bildschirm Spiegelung auf die Standardeinstellungen zurücksetzen

Halten Sie die OK-Taste in der Oberfläche von **Screen Mirroring für iOS System** oder **Screen Mirroring für Android System** etwa 5 Sekunden lang gedrückt, um das Screen Mirroring-Modul zurückzusetzen.

## 7) Verkleinern der Anzeigegröße

Gehen Sie auf **Menü** > BILD > **Anzeigegröße** verkleinern, um das Bild zu vergrößern/verkleinern.

## Garantiebedingungen

Für ein neues Produkt, das im Vertriebsnetz von Alza.cz gekauft wurde, gilt eine Garantie von 2 Jahren. Wenn Sie während der Garantiezeit eine Reparatur oder andere Dienstleistungen benötigen, wenden Sie sich direkt an den Verkäufer des Produkts, Sie müssen den ursprünglichen Kaufbeleg mit dem Kaufdatum vorlegen.

**Die folgenden Punkte gelten als Widerspruch zu den Garantiebedingungen, für die der geltend gemachte Anspruch nicht anerkannt werden kann:**

- Verwendung des Produkts für einen anderen Zweck als den, für den es bestimmt ist, oder Nichtbeachtung der Anweisungen für Wartung, Betrieb und Service des Produkts.
- Beschädigung des Produkts durch eine Naturkatastrophe, das Eingreifen einer unbefugten Person oder mechanisch durch Verschulden des Käufers (z.B. während des Transports, Reinigung mit unsachgemäßen Mitteln usw.).
- Natürliche Abnutzung und Alterung von Verbrauchsgütern oder Bauteilen während des Gebrauchs (z. B. Batterien usw.).
- Einwirkung schädlicher äußerer Einflüsse, wie z. B. Sonnenlicht und andere Strahlungen oder elektromagnetische Felder, Eindringen von Flüssigkeiten, Eindringen von Gegenständen, Netzüberspannung, elektrostatische Entladungsspannung (einschließlich Blitzschlag), fehlerhafte Versorgungs- oder Eingangsspannung und falsche Polarität dieser Spannung, chemische Prozesse wie z. B. gebrauchte Netzteile usw.
- Wenn jemand Veränderungen, Modifikationen, Änderungen am Design oder Anpassungen vorgenommen hat, um die Funktionen des Produkts im Vergleich zum gekauften Design zu verändern oder zu erweitern, oder wenn er nicht originale Komponenten verwendet hat.

# EU-Konformitätserklärung

## Angaben zur Identifizierung des bevollmächtigten Vertreters des Herstellers/Importeurs:

Importeur: Alza.cz a.s.

Eingetragener Sitz: Jankovcova 1522/53, Holešovice, 170 00 Prag 7

IČO: 27082440

## Gegenstand der Erklärung:

Titel: Projektor

Modell/Typ: Freizeit 430W/Freizeit D30WT/Freizeit D30WQ

**Das oben genannte Produkt wurde nach der/den Norm(en) geprüft, die zum Nachweis der Einhaltung der in der/den Richtlinie(n) festgelegten grundlegenden Anforderungen verwendet wurde(n):**

Richtlinie Nr. (EU) 2014/53/EU

Richtlinie Nr. (EU) 2011/65/EU in der Fassung 2015/863/EU

Prag, 29.3 2021



## WEEE

Dieses Produkt darf gemäß der EU-Richtlinie über Elektro- und Elektronik-Altgeräte (WEEE - 2012/19 / EU) nicht über den normalen Hausmüll entsorgt werden. Stattdessen muss es an den Ort des Kaufs zurückgebracht oder bei einer öffentlichen Sammelstelle für wiederverwertbare Abfälle abgegeben werden. Indem Sie sicherstellen, dass dieses Produkt ordnungsgemäß entsorgt wird, tragen Sie dazu bei, mögliche negative Folgen für die Umwelt und die menschliche Gesundheit zu vermeiden, die andernfalls durch eine unsachgemäße Abfallbehandlung dieses Produkts verursacht werden könnten. Wenden Sie sich an Ihre örtliche Behörde oder an die nächstgelegene Sammelstelle, um weitere Informationen zu erhalten. Die unsachgemäße Entsorgung dieser Art von Abfall kann gemäß den nationalen Vorschriften zu Geldstrafen führen.

