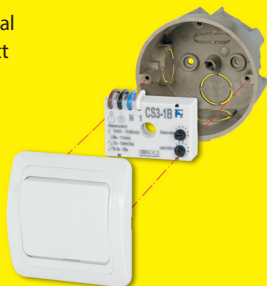


# IDŐZÍTŐ

## 1 - 1,5 óra

# CS3-1B

- ellenőrzésre rajongók azzal a lehetőséggel késleltetett be-és kikapcsolása
- összeszerelés telepítési doboz



**A beállított időpontban bekapcsolja a ventilátort  
1-től 5 percre, a világítás bekapcsolása után  
és kikapcsolás után a beállított időpontban kikapcsol.**



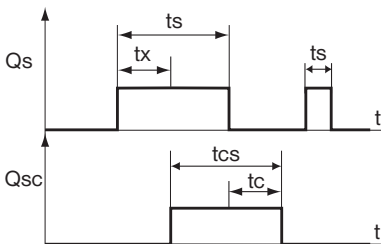
## LEÍRÁS

A CS3-1B a késleltetett bekapcsoláshoz használható és a ventilátor kikapcsolását a világítástól függően.

## IDŐ BEÁLLÍTÁSA

A ventilátor 1 s-től 5 percig indul. bekapcsolva világít. A beállítások készülnek „késleltető” trimmer, egy kicsi csavarhúzóval.

A ventilátor időben leáll 1-től 1 óráig 30 perc. miután lekapcsolta a villanyt. Ez az idő miniatúrre van állítva kapcsoló az asztal és egy trimmer szerint „Időzítés”, egy kis csavarhúzóval.



$t_s$  = időben világít

$t_c$  = állítsa be az időzítés idejét CS3-1B

$t_x$  = állítsa a késleltetési időt CS3-1B

$t_{cs}$  = ventilátor futási ideje ( $t_s+t_c-t_x$ )





**A telepítés, az izzó és a biztosíték cseréje során ki kell kapcsolni az elosztórendszert!  
Az időbeállítás és a telepítés végrehajtva vezetékek feszültség és egy személy nélkül megfelelő villamos képesítéssel.**

### **A gyártott típusok áttekintése**

**CS3-1** bekapcsolja a ventilátort, amikor a lámpa kikapcsol.

**CS3-2** időzítő a világításhoz.

**CS3-4** a gomb megnyomásakor azonnal bekapcsol, de maga az időzés a gomb kinyitása után kezdődik - nulla nélküli kapcsolat.

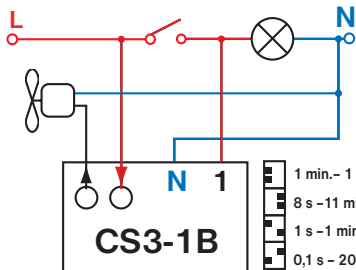
**CS3-4B** hasonló a CS3-1B-hez nulla nélkül.

**CS3-4M** többfunkciós időzítő, 8 funkció egy kapcsolatban - nulla nélküli kapcsolat.

**CS3-16** multifunkcionális, nagyobb terhelésekhez (kapcsolóelem egy 16 A-es relé!).

Jótállás és jótállás utáni szervíz  
eseték küldje el a  
terméket  
a gyártó címére.





Bekapcsolja a ventilátort a beállított időtartamban 1mp és 5 perc között. után a beállított időpontban ki- és bekapcsolja a villanyt 1-től 1 óráig 30 perc. kihalás után.

## TECHNIKAI PARAMÉTEREK

Terhelés	230 V/ 50 Hz
Kapcsoló elem	triac
Energiafogyasztás	< 0,5 W
Ellenálló terhelés	5-150 W
Induktív terhelés	5 - 50 W (indító kondenzátor nélkül)
<b>Nem használható terhelésre!</b>	<b>LED</b>
Huzal keresztmetszet	0,5 mm <sup>2</sup>
A lefedettség mértéke	IP20 és nagyobb a szerelvény típusától függően
Üzemi hőmérséklet	0 ° C és + 50 ° C között



**EOB**  
ELEKTROBOCK CZ  
MADE IN CZECH REPUBLIC  
[www.elbock.cz](http://www.elbock.cz)

**ELEKTROBOCK CZ s.r.o.**

Blanenská 1763  
Kuřim 664 34  
Tel.: +420 541 230 216  
Technikai támogatás (14 óráig)  
Mobil: +420 724 001 633  
+420 725 027 685

